



COMISIÓN NACIONAL DE LOS
MERCADOS Y LA COMPETENCIA



**INFORME TRIMESTRAL DE
SUPERVISIÓN DEL MERCADO
MINORISTA DE GAS NATURAL EN
ESPAÑA. *Primer trimestre de 2016***

Expediente IS/DE/006/16

8 de septiembre de 2016

www.cnmc.es

**INFORME DE SUPERVISIÓN DEL MERCADO MINORISTA DE
GAS NATURAL EN ESPAÑA CORRESPONDIENTE AL PRIMER
TRIMESTRE DE 2016****Índice**

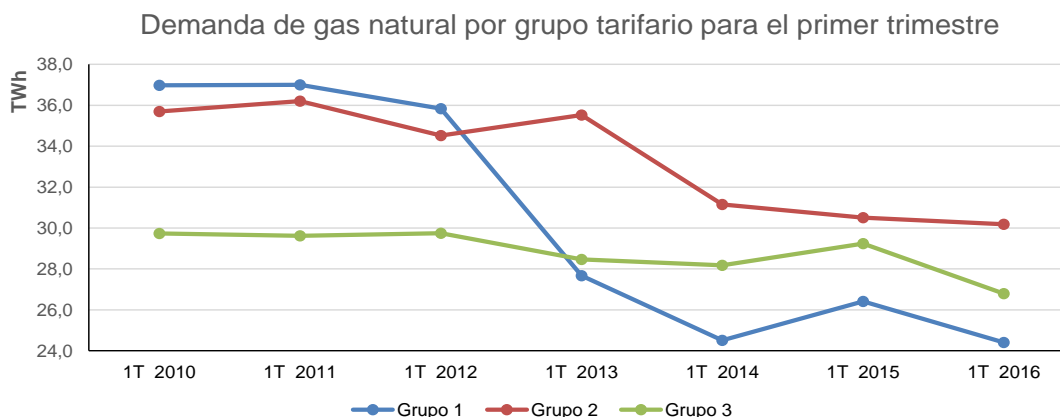
1. Resumen del primer trimestre de 2016	3
2. Cuotas de mercado por volumen de ventas en el primer trimestre del año 2016	3
3. Cuotas de mercado por número de clientes en el primer trimestre del año 2016	5
3.1. Cuotas de mercado de gas natural por tipo de suministro.	5
4. Evolución mensual del consumo y número de clientes por grupos de peajes	8
5. Evolución del consumo y número de clientes por escalones de consumo	9
6. Cuotas de ventas de gas natural por empresa comercializadora.	10
7. Evolución del número de clientes por empresas comercializadoras.	11
8. Evolución del número de puntos de suministro a consumidores, por titulares de redes de distribución y transporte	12

1. Resumen del primer trimestre de 2016

El objetivo de este informe es recoger los datos más significativos de la evolución del mercado minorista de gas natural en España, así como las cuotas de mercado de los diferentes grupos empresariales, por volumen de ventas y por número de clientes.

El volumen de ventas a consumidores finales acumulado hasta marzo es de 85.240 GWh, lo que representa una caída de las ventas del 5,3% con respecto al mismo periodo de 2015.

En comparación con el primer trimestre de 2015, la demanda del sector doméstico-comercial (grupo 3 de peaje) se situó en 26.792 GWh, un 8,4% menos, principalmente por ser un invierno muy cálido. La demanda a peaje del grupo 2 se situó en 30.183 GWh, con un descenso del 1% y la demanda a peaje del grupo 1 en 24.407 GWh, con un descenso del 7,6%. Por el contrario, crece la demanda para materia prima (17%) y para plantas satélite (3,9%).



En el primer trimestre de 2016 el grupo con mayor cuota por ventas es Grupo Gas Natural Fenosa (45,76%), seguido del Grupo Endesa (18,25%), el Grupo Iberdrola (7,57%), UFG Comercializadora (7,23%), Cepsa (4,08%) y el Grupo EDP (3,16%). El resto de comercializadores suman en conjunto una cuota de mercado del 13,47% en términos de ventas.

En el primer trimestre ha aumentado el número de clientes de gas natural en 18.000 clientes, superando los 7,6 millones de clientes de gas natural.

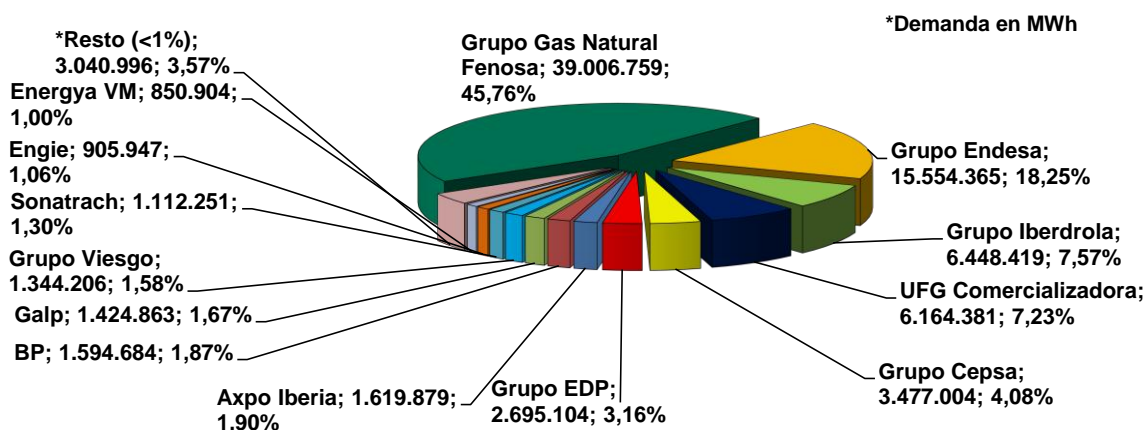
En relación con las cuotas de mercado, Iberdrola es el grupo que más crece en el primer trimestre de 2016, con un crecimiento de 24.587 clientes, mientras que el grupo que pierde más clientes es Gas Natural Fenosa, con 26.325 clientes menos.

Cambio de Tarifa de Último Recurso para el primer trimestre.

La Resolución de la DGPEM de 23 de diciembre de 2015, aprueba la tarifa de último recurso de gas natural correspondiente al primer trimestre del año 2016 (vigente desde el 1 de enero). El término variable de la tarifas TUR 1 y TUR 2 disminuye un 3,63% y 4,20% respectivamente, sobre los valores del trimestre anterior, mientras que el término fijo disminuye un 0,46% y 1,92% respectivamente

2. Cuotas de mercado por volumen de ventas en el primer trimestre del año 2016

En el mercado español de gas, en el primer trimestre de 2016, los grupos societarios con mayores ventas han sido el Grupo Gas Natural Fenosa (45,76%), seguido del Grupo Endesa (18,25%), el Grupo Iberdrola (7,57%), UFG Comercializadora (7,23%), Cepsa (4,08%) y el Grupo EDP (3,16%). El resto de comercializadores suman en conjunto una cuota de mercado del 13,47% en términos de ventas.



El cuadro siguiente muestra, para cada grupo empresarial, la cuota de mercado por volumen de ventas de gas natural para el primer trimestre del año 2016, y la compara con la cuota que tenía en el trimestre anterior.

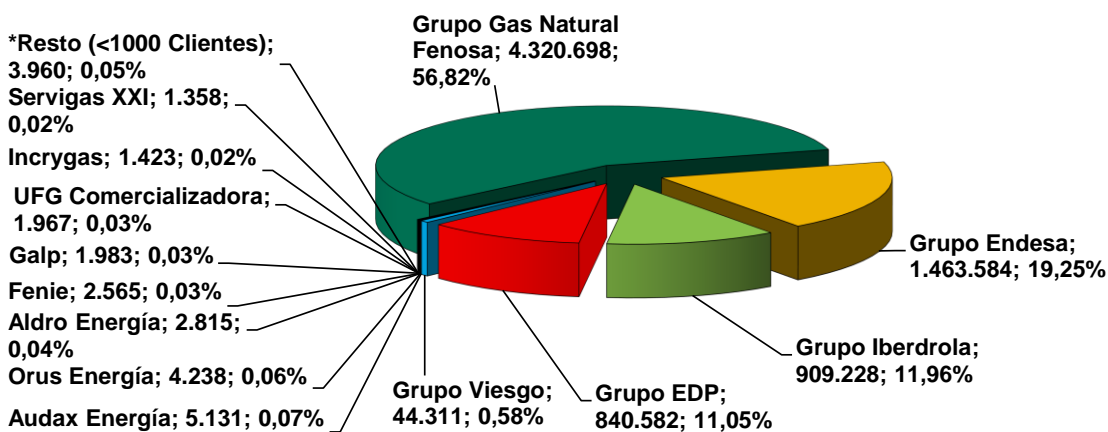
El valor del índice Herfindahl-Hirschman (2.592) es inferior al del mismo trimestre del año anterior. El índice supera los 2.000 puntos, indicando una concentración moderada.

Cuota en el mercado por volumen de ventas de gas natural			
Comercializador	Primer trimestre 2015	Primer trimestre 2016	Variación sobre el trimestre del año anterior (en puntos porcentuales)
Grupo Gas Natural Fenosa	48,59%	45,76%	-2,83%
Grupo Endesa	15,46%	18,25%	2,79%
Grupo Iberdrola	5,36%	7,57%	2,21%
UFG Comercializadora	7,84%	7,23%	-0,61%
Grupo Cepsa	6,09%	4,08%	-2,01%
Grupo EDP	5,21%	3,16%	-2,05%
Axpo Iberia	0,61%	1,90%	1,29%
BP	1,33%	1,87%	0,54%
Galp	2,63%	1,67%	-0,96%
Grupo Viesgo	1,33%	1,58%	0,25%
Sonatrach	1,02%	1,30%	0,28%
Engie	1,23%	1,06%	-0,16%
Energya VM	0,82%	1,00%	0,17%
Resto	2,48%	3,57%	1,08%
Índice Herfindahl-Hirschman (HHI)	2775	2592	

Los comercializadores con un mayor crecimiento por cuota de ventas son Endesa (+2,79 puntos porcentuales) e Iberdrola (+2,21 puntos porcentuales). Por el contrario los grupos con mayores pérdidas de cuota son Gas Natural Fenosa (-2,83 puntos porcentuales) y EDP (-2,05 puntos porcentuales).

3. Cuotas de mercado por número de clientes en el primer trimestre del año 2016

En relación con el número de clientes en el mercado español de gas en el primer trimestre, por grupos societarios, Gas Natural Fenosa tiene la mayor cuota, con 4.320.698 consumidores (56,82%), seguido de Endesa con 1.463.584 (19,25%), Iberdrola con 909.228 (11,96%), EDP con 840.582 (11,05%) y Viesgo con 44.311 (0,58%).



Los 25.440 clientes restantes se suministran de un conjunto de más de 30 comercializadores, 7 de los cuales superan los 1000 clientes (Audax, Orus, Aldro, Fenie, Galp, UFG Comercializadora, Incrygas y Servigas XXI)

En el primer trimestre ha aumentado el número de clientes de gas natural en 18.013 clientes, de forma que el número de clientes de gas natural a finales de marzo se sitúa en 7.603.843.

3.1. Cuotas de mercado de gas natural por tipo de suministro.

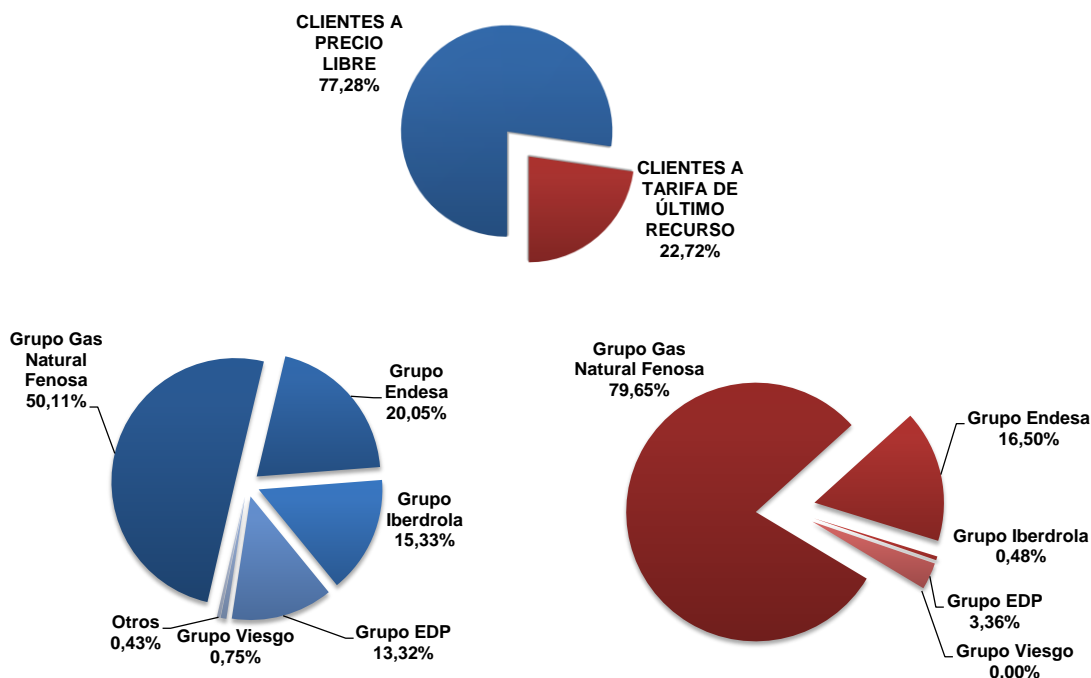
El número de clientes suministrados a precio libre es de 5.876.587 (aumentan en 34.802 clientes con respecto a diciembre de 2015), lo que supone el 77,3% del total de clientes de gas, mientras que los clientes suministrados a tarifa de último recurso son 1.727.256 (disminuyen en 16.789 clientes con respecto a diciembre de 2015), lo que representa el 22,7% del total de clientes.

El cuadro siguiente muestra, para cada grupo, la cuota en el mercado de gas natural por número de clientes y tipo de suministro para el primer trimestre del año 2016.

Nº de Clientes	CLIENTES A PRECIO LIBRE	CLIENTES A TARIFA DE ÚLTIMO RECURSO	Total
Grupo Gas Natural Fenosa	2.944.855	1.375.843	4.320.698
Grupo Endesa	1.178.504	285.080	1.463.584
Grupo Iberdrola	900.892	8.319	909.211
Grupo EDP	782.568	58.014	840.582
Grupo Viesgo	44.308	0	44.308
Otros	25.460	0	25.460
Total	5.876.587	1.727.256	7.603.843

A 31 de marzo de 2016 hay 1.507 clientes sin derecho a tarifa de último recurso que todavía siguen siendo suministrados por un comercializador de último recurso, reduciéndose en 1.152 clientes con respecto al mismo mes de 2015.

El grupo empresarial que tienen mayor porcentaje de consumidores acogidos a la tarifa de último recurso son Gas Natural Fenosa, un 32% de sus clientes; por el contrario, en el resto de grupos empresariales el porcentaje de clientes acogidos a la tarifa de último recurso es muy inferior (19,5% en el caso de Endesa y el 7 % en el caso de EDP).



Cuotas de mercado de gas por tipo de suministro (suministro a tarifa TUR y suministro a precio libre) a finales de marzo de 2016.

El cuadro siguiente muestra, para cada grupo, la cuota en el mercado de gas natural por número de clientes de los principales grupos empresariales para el primer trimestre del año 2016, así como la comparación con el trimestre anterior. En el resto de grupos empresariales ningún grupo supera los 10.000 clientes.

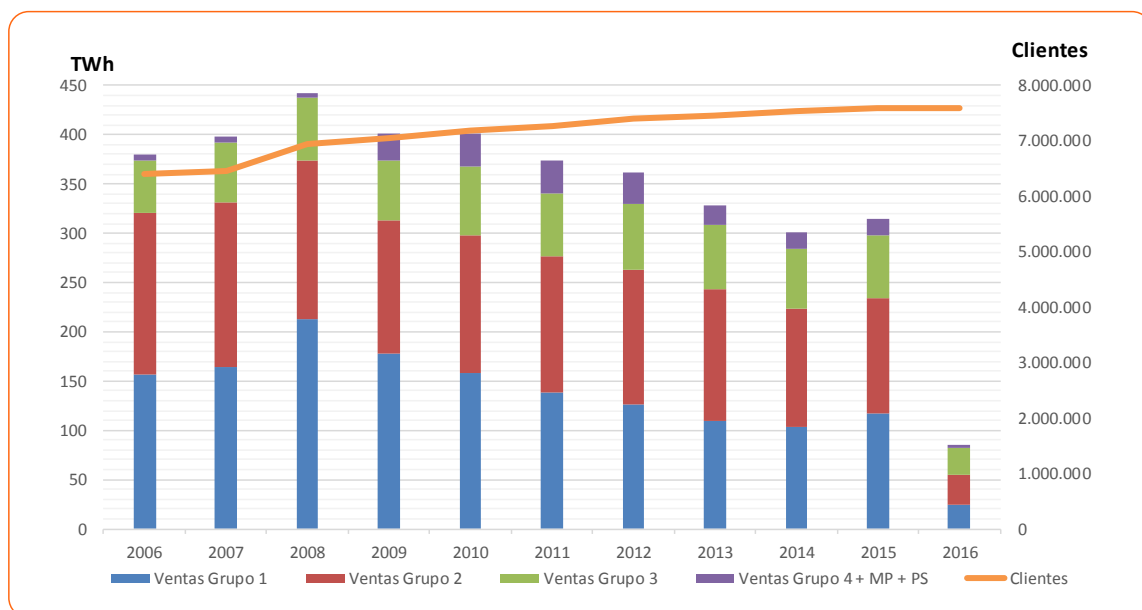
Cuota en el mercado por número de clientes de gas natural				
Comercializador	Cuarto trimestre año 2015		Primer trimestre año 2016	
	Nº Clientes	Cuota	Nº Clientes	Cuota
Grupo Gas Natural Fenosa	4.347.023	57,30%	4.320.698	56,82%
Grupo Endesa	1.454.158	19,17%	1.463.584	19,25%
Grupo Iberdrola	884.641	11,66%	909.228	11,96%
Grupo EDP	836.773	11,03%	840.582	11,05%
Grupo Viesgo	43.653	0,58%	44.311	0,58%
Resto	19.582	0,26%	25.440	0,33%
Índice Herfindahl-Hirschman (HHI)	3.909		3.864	

Iberdrola es el grupo líder en captación de clientes en el primer trimestre de 2016, con un crecimiento de 24.587 clientes (+0,30 puntos porcentuales). Por el contrario el grupo con mayores pérdidas de cuota es el Grupo Gas Natural Fenosa con 26.325 clientes menos (-0,48 puntos porcentuales).

El valor del índice Herfindahl-Hirschman (3.864), es inferior al del trimestre anterior, pero sigue reflejando un mercado con una alta concentración por número de clientes.

4. Evolución mensual del consumo y número de clientes por grupos de peajes

Fecha	Grupo 1		Grupo2		Grupo 3		Grupo4 y MP		Planta satélite con un consumidor	
	Consumo (MWh)	Cientes Nº	Consumo (MWh)	Cientes Nº	Consumo (MWh)	Cientes Nº	Consumo (MWh)	Cientes Nº	Consumo (MWh)	Cientes Nº
Año 2006	156.335.735	103	163.788.013	4.973	54.005.004	6.405.954	8.698.172	3	8.793.184	n.d.
Año 2007	164.018.532	103	167.899.051	4.905	60.165.857	6.447.625	6.158.360	3	9.423.291	n.d.
Año 2008	213.309.298	112	161.088.867	4.834	63.171.002	6.925.602	5.336.143	2	8.211.752	n.d.
Año 2009	177.315.071	104	135.443.870	4.726	61.286.047	7.048.996	19.443.284	13	7.910.207	286
Año 2010	158.235.010	110	139.477.687	4.697	69.884.645	7.174.913	21.311.524	17	11.999.895	595
Año 2011	138.740.166	108	138.231.035	4.496	62.809.246	7.273.319	21.822.975	13	12.879.573	565
Año 2012	126.795.389	111	136.728.953	4.323	65.569.034	7.392.951	19.250.912	6	13.210.335	622
Año 2013	108.798.869	111	134.352.409	4.535	65.674.749	7.443.459	8.357.079	8	11.764.251	714
Año 2014	103.827.696	114	119.242.218	3.942	60.942.637	7.526.092	7.750.736	8	9.915.668	842
Año 2015	117.602.850	114	117.125.021	3.855	63.012.582	7.581.145	7.267.949	6	9.269.380	710
I trim.	26.416.540	107	30.501.720	3.759	29.240.894	7.545.709	1.607.600	7	2.258.513	724
II trim.	26.276.944	112	29.006.198	3.762	14.284.129	7.568.203	1.670.088	7	2.183.872	644
III trim.	32.622.438	113	28.462.181	3.785	6.166.794	7.537.947	1.973.353	6	2.444.180	656
IV trim.	32.286.929	114	29.154.921	3.855	13.320.764	7.581.145	2.016.907	6	2.382.813	710
Año 2016	24.406.719	114	30.182.886	3.765	26.791.644	7.599.274	1.511.174	4	2.347.339	686
I trim.	24.406.719	114	30.182.886	3.765	26.791.644	7.599.274	1.511.174	4	2.347.339	686
II trim.										
III trim.										
IV trim.										
Enero	9.147.559	115	9.936.508	3.829	9.162.965	7.577.186	560.252	4	763.345	697
Febrero	7.943.837	113	9.823.378	3.809	8.843.777	7.578.304	526.085	4	772.705	679
Marzo	7.315.323	114	10.423.000	3.765	8.784.901	7.599.274	424.837	4	811.290	686
Abril										
Mayo										
Junio										
Julio										
Agosto										
Septiembre										
Octubre										
Noviembre										
Diciembre										
Acumulado 2016	24.406.719	114	30.182.886	3.765	26.791.644	7.599.274	1.511.174	4	2.347.339	686



Fuente: CNMC

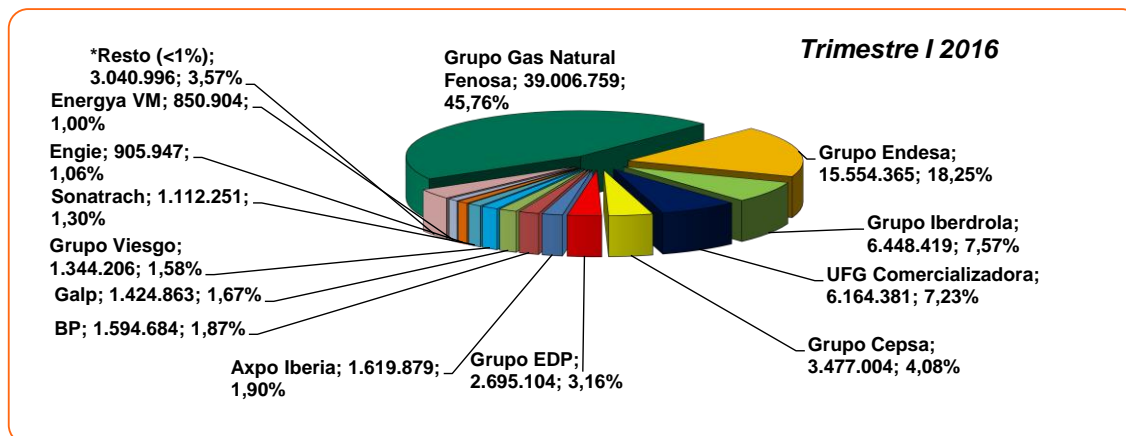
5. Evolución del consumo y número de clientes por escalones de consumo

Mercado minorista	2016					
	Enero		Febrero		Marzo	
	Ventas (MWh)	Nº Clientes	Ventas (MWh)	Nº Clientes	Ventas (MWh)	Nº Clientes
Grupo 1 (Presión >60 bares)						
1.1: Consumo inferior o igual a 200 GWh/año.	131.246	31	109.835	30	78.156	31
1.2: Consumo superior a 200 GWh/año e inferior o igual a 1.000 GWh/año.	1.950.211	41	2.050.349	41	1.937.366	40
1.3: Consumo superior a 1.000 de GWh/año.	7.066.101	43	5.783.654	42	5.299.801	43
TOTAL GRUPO 1	9.147.559	115	7.943.837	113	7.315.323	114
Grupo 2 (Presión >4 bares y =< 60 bares)						
2.1: Consumo inferior o igual a 500.000 KWh/año.	18.946	730	23.165	710	31.149	703
2.2: Consumo superior a 500.000 KWh/año e inferior o igual a 5 GWh/año.	275.816	1.380	303.118	1.364	314.138	1.368
2.3: Consumo superior a 5 GWh/año e inferior o igual a 30 GWh/año.	1.161.579	1.074	1.226.301	1.087	1.223.334	1.056
2.4: Consumo superior a 30 GWh/año e inferior o igual a 100 GWh/año.	1.472.484	383	1.722.435	383	1.707.966	379
2.5: Consumo superior a 100 GWh/año e inferior o igual a 500 GWh/año.	3.859.439	231	3.908.865	234	4.050.524	228
2.6: Consumo superior a 500 GWh/año.	3.148.244	31	2.639.494	31	3.095.889	31
TOTAL GRUPO 2	9.936.508	3.829	9.823.378	3.809	10.423.000	3.765
Grupo 3 (Presión =<4 bares)						
Suministrados desde redes conectadas al sistema de gasoductos						
3.1: Consumo inferior o igual a 5.000 kWh/año	1.344.835	4.194.878	1.431.957	4.193.975	1.380.704	4.201.238
3.2: Consumo superior a 5.000 kWh/año e inferior o igual a 50.000 kWh/año.	3.999.914	3.181.435	4.018.926	3.179.270	3.760.989	3.190.367
3.3: Consumo superior a 50.000 kWh/año e inferior o igual a 100.000 kWh/año.	207.242	26.379	178.400	26.407	200.626	26.272
3.4: Consumo superior a 100.000 kWh/año hasta 1 GWh.	2.419.495	46.699	2.105.570	45.549	2.287.047	45.709
Consumo anual entre 1 y 2 GWh/año	251.012	1.660	229.847	1.632	247.201	1.648
Consumo anual entre 2 y 3 GWh/año	135.431	483	118.327	476	129.462	474
Consumo anual superior a 3 GWh/año	245.118	490	225.421	487	238.519	492
3.5: Consumo superior a 8 GWh/año. (Consumo nocturno)	481.326	282	460.481	276	449.118	275
Suministrados desde redes alimentadas por plantas satélites						
3.1: Consumo inferior o igual a 5.000 kWh/año	13.910	76.346	13.846	78.274	17.517	79.602
3.2: Consumo superior a 5.000 kWh/año e inferior o igual a 50.000 kWh/año.	28.647	47.682	28.995	51.056	44.598	52.293
3.3: Consumo superior a 50.000 kWh/año e inferior o igual a 100.000 kWh/año	1.315	291	1.186	314	1.246	314
3.4: Consumo superior a 100.000 kWh/año.	20.768	556	18.697	582	19.017	583
3.5: Consumo superior a 8 GWh/año. (Consumo nocturno)	13.904	4	11.332	5	8.159	6
TOTAL GRUPO 3	9.162.916	7.577.185	8.842.985	7.578.303	8.784.203	7.599.273
Consumidores suministrados temporalmente a la TUR conforme a la DA1ª Orden ITC/3861/2007						
	49	1	792	1	699	1
Grupo 4 (Interrumpible)						
(Presión > 60 bares)						
4.1: Consumo inferior o igual a 200 GWh/año.						
4.2: Consumo superior a 200 GWh/año e inferior o igual a 1000 GWh/año.						
4.3: Consumo superior a 1000 GWh/año.						
(Presión >4 bares y =< 60 bares)						
4.4: Consumo inferior o igual a 30 GWh/año.						
4.5: Consumo superior a 30 GWh/año e inferior o igual a 100 GWh/año.						
4.6: Consumo superior a 100 GWh/año e inferior o igual a 500 GWh/año.						
4.7: Consumo superior a 500 GWh/año.						
TOTAL GRUPO 4						
Peaje temporal de Materia Prima	560.252	4	526.085	4	424.837	4
Planta satélite para un solo consumidor	763.345	697	772.705	679	811.290	686
TOTAL GENERAL	29.570.629	7.581.831	27.909.782	7.582.909	27.759.351	7.603.843

Fuente: CNMC

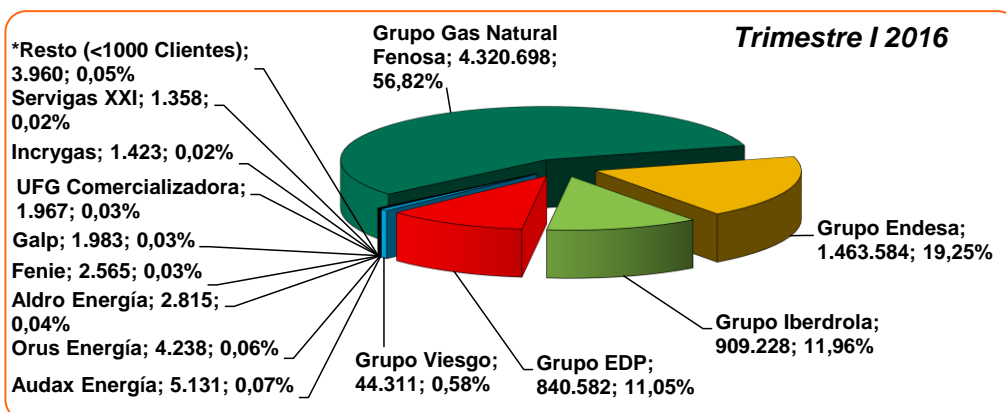
6. Cuotas de ventas de gas natural por empresa comercializadora.

Ventas	2016					
	Enero		Febrero		Marzo	
	Consumo (MWh)	%	Consumo (MWh)	%	Consumo (MWh)	%
Grupo Gas Natural Fenosa	13.271.910	44,88%	12.204.010	43,73%	13.530.839	48,74%
GN COMERCIALIZADORA	9.703.209	32,81%	8.918.283	31,95%	9.830.815	35,41%
GN SERVICIOS	2.734.408	9,25%	2.360.824	8,46%	2.947.644	10,62%
GN SUR	834.292	2,82%	924.903	3,31%	752.379	2,71%
Grupo Endesa	5.519.457	18,67%	5.317.256	19,05%	4.717.653	16,99%
ENDESA	5.260.259	17,79%	5.068.958	18,16%	4.538.004	16,35%
ENDESA XXI	259.197	0,88%	248.297	0,89%	179.648	0,65%
Grupo Iberdrola	2.245.507	7,59%	1.918.358	6,87%	2.284.555	8,23%
IB CUR	7.356	0,02%	7.071	0,03%	6.429	0,02%
IBERDROLA CLIENTES	1.319.293	4,46%	1.233.798	4,42%	1.189.511	4,29%
IBERDROLA GENERACION ESPAÑA	918.858	3,11%	677.489	2,43%	1.088.615	3,92%
UFG Comercializadora	2.205.101	7,46%	1.988.614	7,13%	1.970.666	7,10%
Grupo EDP	787.905	2,66%	988.101	3,54%	919.099	3,31%
EDP COMERCIALIZADORA	762.642	2,58%	949.109	3,40%	888.050	3,20%
EDP CUR	25.263	0,09%	38.992	0,14%	31.049	0,11%
BP	518.580	1,75%	517.066	1,85%	559.038	2,01%
AXPO IBERIA	545.110	1,84%	517.609	1,85%	557.160	2,01%
GALP	443.032	1,50%	486.742	1,74%	495.089	1,78%
SONATRACH	343.805	1,16%	330.139	1,18%	438.307	1,58%
Grupo Cepsa	1.425.346	4,82%	1.618.716	5,80%	432.942	1,56%
CEPSA	1.424.069	4,82%	1.617.151	5,79%	431.031	1,55%
CEPSA COMERCIAL PETROLEO	1.277	0,00%	1.565	0,01%	1.911	0,01%
Grupo Viesgo	599.000	2,03%	391.178	1,40%	354.029	1,28%
VIESGO ENERGIA	254.319	0,86%	233.795	0,84%	259.378	0,93%
VIESGO GENERACIÓN	344.680	1,17%	157.382	0,56%	94.651	0,34%
ENGIE	295.723	1,00%	289.242	1,04%	320.982	1,16%
ENERGYA VM	310.755	1,05%	294.925	1,06%	245.224	0,88%
BBE	183.588	0,62%	176.107	0,63%	183.588	0,66%
NEXUS	82.468	0,28%	141.787	0,51%	134.178	0,48%
INCRYGAS	102.738	0,35%	118.941	0,43%	108.656	0,39%
SERVIGAS S. XXI	82.192	0,28%	80.048	0,29%	89.288	0,32%
INCOGAS	75.332	0,25%	81.852	0,29%	85.551	0,31%
MOLGAS	64.917	0,22%	60.064	0,22%	72.756	0,26%
LNGAZ	47.229	0,16%	49.361	0,18%	52.253	0,19%
ORUS ENERGÍA	40.950	0,14%	35.164	0,13%	40.775	0,15%
METHANE LOGISTICS	30.765	0,10%	33.794	0,12%	33.362	0,12%
PETRONAVARRA	19.340	0,07%	26.448	0,09%	25.987	0,09%
REMICA	24.826	0,08%	27.744	0,10%	24.938	0,09%
SHELL	95.842	0,32%	45.893	0,16%	17.340	0,06%
MULTIENERGIA VERDE	13.751	0,05%	13.751	0,05%	14.527	0,05%
FUSIONA SOLUCIONES	8.940	0,03%	13.170	0,05%	9.662	0,03%
ALDRO ENERGIAYSOLUCIONES	4.529	0,02%	5.468	0,02%	7.924	0,03%
AUDAX ENERGIA	2.634	0,01%	3.626	0,01%	7.079	0,03%
FENIE ENERGIA	3.012	0,01%	3.851	0,01%	4.863	0,02%
YADE JORMAN	3.481	0,01%	3.350	0,01%	4.854	0,02%
M.TECNOLÓGICOS	2.489	0,01%	3.153	0,01%	4.816	0,02%
ON DEMAND FACILITIES	3.973	0,01%	3.638	0,01%	3.769	0,01%
VITOGAS	1.245	0,00%	2.221	0,01%	2.442	0,01%
CATGAS ENERGIA	2.235	0,01%	1.962	0,01%	2.023	0,01%
FACTOR ENERGIA	1.127	0,00%	1.038	0,00%	1.271	0,00%
OGS ENERGIA	440	0,00%	493	0,00%	832	0,00%
CLIDOM ENERGY	497	0,00%	535	0,00%	535	0,00%
ALPIQ	160.863	0,54%	114.367	0,41%	501	0,00%
TOTAL	29.570.629	100%	27.909.782	100%	27.759.351	100%



7. Evolución del número de clientes por empresas comercializadoras.

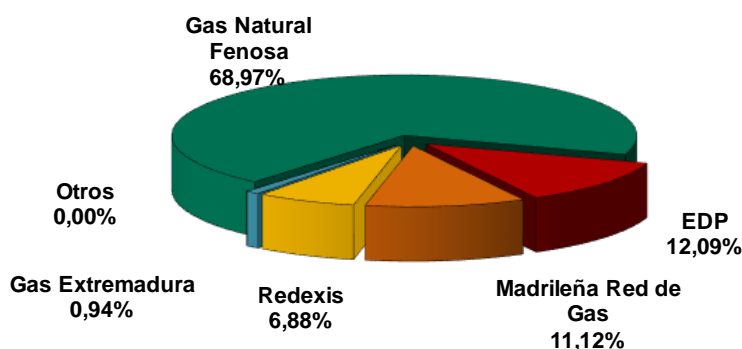
Número de Clientes	2016					
	Enero		Febrero		Marzo	
	Clientes	%	Clientes	%	Clientes	%
Grupo Gas Natural Fenosa	4.335.445	57,18%	4.323.942	57,02%	4.320.698	56,82%
GN COMERCIALIZADORA	12.789	0,17%	12.672	0,17%	12.738	0,17%
GN SERVICIOS	2.936.037	38,72%	2.931.867	38,66%	2.932.117	38,56%
GN SUR	1.386.619	18,29%	1.379.403	18,19%	1.375.843	18,09%
Grupo Endesa	1.454.623	19,19%	1.454.623	19,18%	1.463.584	19,25%
ENDESA	1.166.880	15,39%	1.166.880	15,39%	1.178.504	15,50%
ENDESA XXI	287.743	3,80%	287.743	3,79%	285.080	3,75%
Grupo Iberdrola	887.579	11,71%	898.556	11,85%	909.211	11,96%
IB CUR	8.004	0,11%	8.136	0,11%	8.319	0,11%
IBERDROLA CLIENTES	879.575	11,60%	890.420	11,74%	900.892	11,85%
IBERDROLA GENERACION ESPAÑA	<50	0,00%	<50	0,00%	<50	0,00%
Grupo EDP	839.161	11,07%	838.918	11,06%	840.582	11,05%
EDP COMERCIALIZADORA	780.602	10,30%	780.669	10,30%	782.568	10,29%
EDP CUR	58.559	0,77%	58.249	0,77%	58.014	0,76%
Grupo Viesgo	44.268	0,58%	44.056	0,58%	44.308	0,58%
VIESGO ENERGIA	44.268	0,58%	44.056	0,58%	44.308	0,58%
VIESGO GENERACIÓN	<50	0,00%	<50	0,00%	<50	0,00%
AUDAX ENERGIA	3.234	0,04%	4.111	0,05%	5.131	0,07%
ORUS ENERGIA	4.716	0,06%	4.454	0,06%	4.238	0,06%
ALDRO ENERGIAYSOLUCIONES	1.773	0,02%	1.879	0,02%	2.815	0,04%
FENIE ENERGIA	1.598	0,02%	2.084	0,03%	2.565	0,03%
GALP	1.940	0,03%	1.956	0,03%	1.983	0,03%
UF GAS COMERCIALIZADORA	1.776	0,02%	1.948	0,03%	1.967	0,03%
INCRYGAS	928	0,01%	1.266	0,02%	1.423	0,02%
SERVIGAS S. XXI	1.311	0,02%	1.325	0,02%	1.358	0,02%
NEXUS	454	0,01%	660	0,01%	593	0,01%
OGS ENERGIA	310	0,00%	320	0,00%	474	0,01%
Grupo Cepsa	384	0,01%	426	0,01%	462	0,01%
CEPSA	206	0,00%	205	0,00%	207	0,00%
CEPSA COMERCIAL PETROLEO	178	0,00%	221	0,00%	255	0,00%
REMICA	401	0,01%	408	0,01%	417	0,01%
MULTIENERGIA VERDE	257	0,00%	256	0,00%	256	0,00%
PETRONAVARRA	223	0,00%	257	0,00%	254	0,00%
CATGAS ENERGIA	186	0,00%	203	0,00%	221	0,00%
ON DEMAND FACILITIES	228	0,00%	226	0,00%	206	0,00%
SONATRACH	201	0,00%	161	0,00%	194	0,00%
CLIDOM ENERGY	96	0,00%	112	0,00%	119	0,00%
M.TECNOLÓGICOS	78	0,00%	85	0,00%	109	0,00%
LNGAZ	109	0,00%	109	0,00%	109	0,00%
INCOGAS	82	0,00%	85	0,00%	87	0,00%
FUSIONA SOLUCIONES	83	0,00%	83	0,00%	83	0,00%
METHANE LOGISTICS	72	0,00%	71	0,00%	71	0,00%
YADE JORMAN	<50	0,00%	<50	0,00%	63	0,00%
MOLGAS	53	0,00%	55	0,00%	57	0,00%
AXPO IBERIA	<50	0,00%	51	0,00%	54	0,00%
BP	<50	0,00%	<50	0,00%	<50	0,00%
ENERGYA VM	<50	0,00%	<50	0,00%	<50	0,00%
FACTOR ENERGIA	<50	0,00%	<50	0,00%	<50	0,00%
ENGIE	<50	0,00%	<50	0,00%	<50	0,00%
SHELL	<50	0,00%	<50	0,00%	<50	0,00%
VITOGAS	<50	0,00%	<50	0,00%	<50	0,00%
BBE	<50	0,00%	<50	0,00%	<50	0,00%
Alpiq	<50	0,00%	<50	0,00%	<50	0,00%
TOTAL	7.581.831	100%	7.582.909	100%	7.603.843	100%



8. Evolución del número de puntos de suministro a consumidores, por titulares de redes de distribución y transporte

Puntos de suministro por titulares de redes de distribución y transporte de gas natural	2016					
	Enero		Febrero		Marzo	
	Nº de puntos de suministro	%	Nº de puntos de suministro	%	Nº de puntos de suministro	%
Grupo Gas Natural Fenosa	5.249.092	68,91%	5.269.925	68,97%	5.276.679	69,06%
GN DISTRIBUCIÓN	2.180.788	28,63%	2.186.422	28,62%	2.187.365	28,63%
GAS NATURAL MADRID	881.107	11,57%	886.995	11,61%	887.564	11,62%
CEGAS	649.655	8,53%	652.477	8,54%	653.250	8,55%
GAS CASTILLA Y LEÓN	420.732	5,52%	422.135	5,52%	422.639	5,53%
GAS ANDALUCÍA	401.952	5,28%	402.511	5,27%	403.237	5,28%
GAS GALICIA	253.051	3,32%	253.876	3,32%	254.609	3,33%
GAS CASTILLA LA MANCHA	236.587	3,11%	239.190	3,13%	239.909	3,14%
GAS NAVARRA	138.323	1,82%	138.758	1,82%	138.958	1,82%
GAS RIOJA	80.948	1,06%	81.014	1,06%	81.045	1,06%
GAS DIRECTO	5.944	0,08%	6.026	0,08%	6.026	0,08%
GAS NATURAL ARAGÓN	0	0,00%	130	0,00%	1.683	0,02%
GAS NATURAL REDES DISTRIBUCIÓN	0	0,00%	387	0,01%	390	0,01%
GN TRANSPORTE	5	0,00%	4	0,00%	4	0,00%
Grupo EDP	923.154	12,12%	923.914	12,09%	924.642	12,10%
NATURGAS ENERGIA DISTRIBUCIÓN	918.261	12,06%	919.019	12,03%	919.745	12,04%
GAS TOLOSA	4.893	0,06%	4.895	0,06%	4.897	0,06%
MADRILEÑA RED DE GAS	849.336	11,15%	849.799	11,12%	850.452	11,13%
Grupo Redexis	523.320	6,87%	524.841	6,87%	526.251	6,89%
REDEXIS GAS	430.170	5,65%	433.699	5,68%	434.854	5,69%
GED Murcia	93.145	1,22%	91.137	1,19%	91.392	1,20%
REDEXIS INFRAESTRUCTURAS	5	0,00%	5	0,00%	5	0,00%
Gas Extremadura	71.948	0,94%	72.071	0,94%	72.114	0,94%
Grupo Enagás	35	0,00%	35	0,00%	35	0,00%
ENAGAS	26	0,00%	26	0,00%	26	0,00%
Enagás Transporte del Norte	9	0,00%	9	0,00%	9	0,00%
REGANOSA	6	0,00%	6	0,00%	5	0,00%
BBG	1	0,00%	1	0,00%	1	0,00%
TOTAL	7.616.892	100%	7.640.592	100%	7.650.179	100%

Trimestre I 2016. Puntos de suministro por titulares de redes



Fuente: CNMC

