



COMISIÓN NACIONAL DE LOS
MERCADOS Y LA COMPETENCIA



**INFORME TRIMESTRAL DE
SUPERVISIÓN DEL MERCADO
MINORISTA DE GAS NATURAL EN
ESPAÑA. *Tercer trimestre de 2015***

Expediente IS/DE/006/15

17 de diciembre de 2015

INFORME DE SUPERVISIÓN DEL MERCADO MINORISTA DE GAS NATURAL EN ESPAÑA CORRESPONDIENTE AL TERCER TRIMESTRE DE 2015

Índice

1. Resumen del tercer trimestre de 2015	3
2. Cuotas de mercado por volumen de ventas en el tercer trimestre del año 2015	5
3. Cuotas de mercado por número de clientes en el tercer trimestre del año 2015	7
3.1. Cuotas de mercado de gas natural por tipo de suministro	7
4. Evolución mensual del consumo y número de clientes por grupos de peajes	10
5. Evolución del consumo y número de clientes por escalones de consumo	11
6. Cuotas de ventas de gas natural por empresa comercializadora	12
7. Evolución del número de clientes por empresa comercializadora	13
8. Evolución del número de puntos de suministro a consumidores, por titulares de redes de distribución y transporte	14

1. Resumen del tercer trimestre de 2015

El objetivo de este informe es recoger los datos más significativos de la evolución del mercado minorista de gas natural en España, así como las cuotas de mercado de los diferentes grupos empresariales, por volumen de ventas y por número de clientes.

De acuerdo con la información proporcionada por los distribuidores de gas, en el tercer trimestre de 2015, el número de puntos de suministro de gas ha superado los 7.609.000, lo que supone unos 85.000 puntos de suministro más que a finales de septiembre de 2014.

En relación con las cuotas de mercado, Iberdrola es el grupo que más crece en el tercer trimestre de 2015 respecto del trimestre anterior, con un crecimiento de 12.700 clientes, mientras que el grupo que pierde más clientes es Gas Natural Fenosa, con casi 38.000 clientes menos.

El volumen de ventas a consumidores finales acumulado hasta septiembre es de 232.115 GWh, lo que supone un crecimiento de las ventas del 2,4% con respecto al mismo periodo de 2014.

En el tercer trimestre de 2015 el grupo con mayor cuota por ventas es Grupo Gas Natural Fenosa (44,10%), seguido del Grupo Endesa (16,16%), UF Gas Comercializadora (9,17%), Cepsa (6,58%), el Grupo Iberdrola (5,87%) y BP (3,08%). El resto de comercializadores suman en conjunto una cuota de mercado del 15,06% en términos de ventas.

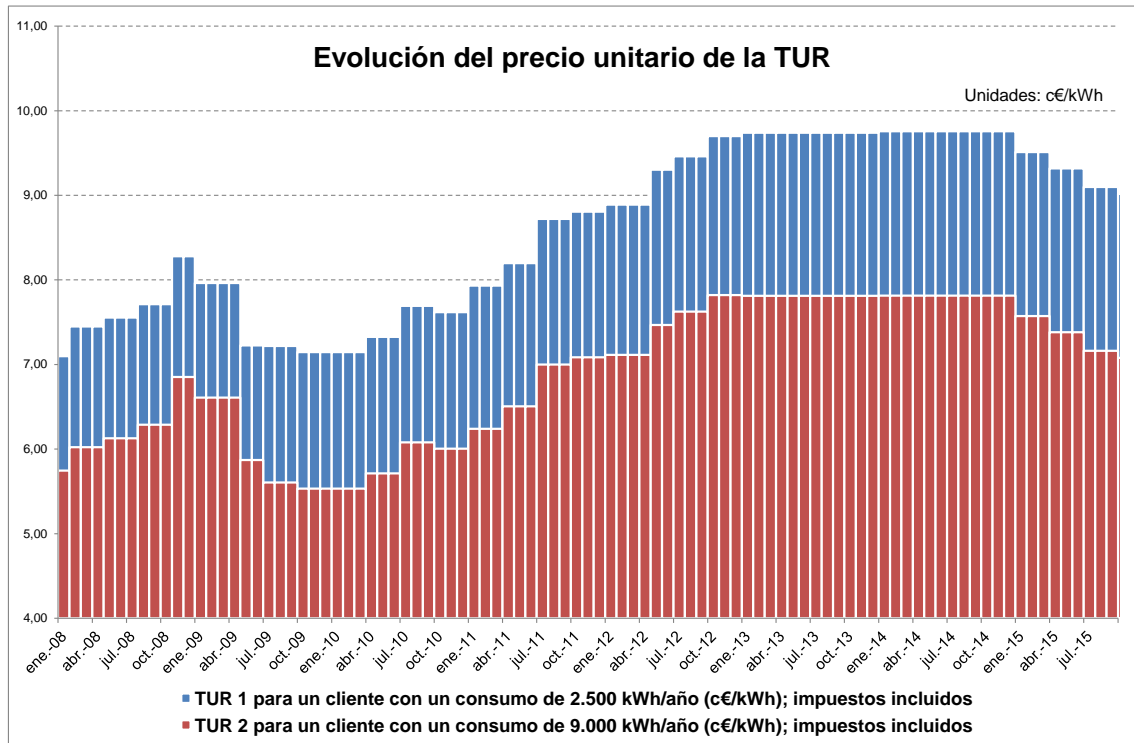
Transferencia de clientes del escalón de consumo 3.2 al escalón de consumo 3.1

El número de clientes suministrados en el escalón de consumo 3.1 es de 4.212.181 (aumentan en 226.817 clientes con respecto a septiembre de 2014), mientras que los clientes suministrados en el escalón de consumo 3.2 son 3.248.009 (disminuyen en 190.941 clientes con respecto a septiembre de 2014). Este trasvase se debe a la disminución del consumo unitario por cliente.

Tarifa de Último Recurso para el cuarto trimestre.

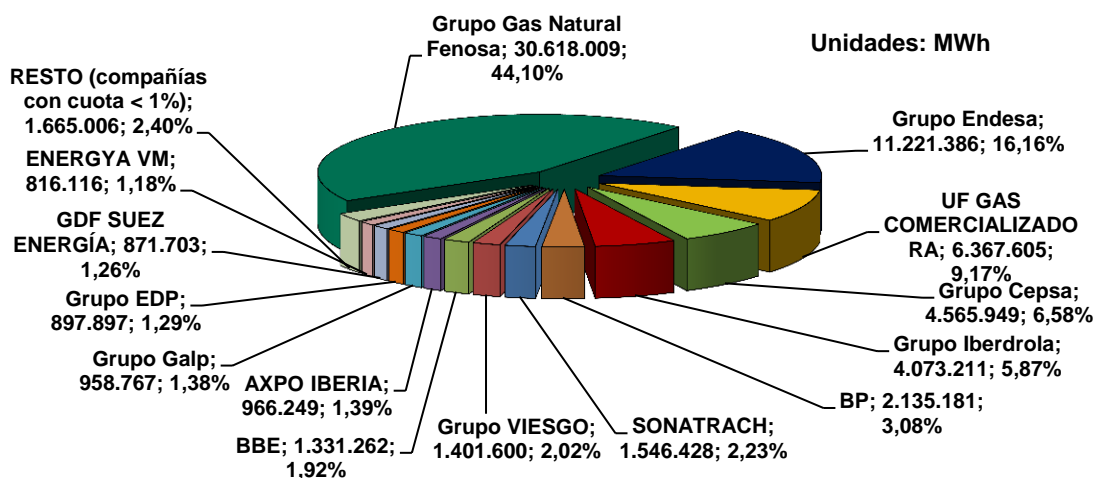
La Resolución de la DGPEM de 26 de junio de 2015, aprueba la tarifa de último recurso de gas natural correspondiente al tercer trimestre del año 2015 (vigente desde el 1 de julio). El término variable de las tarifas TUR 1 y TUR 2 disminuye un 3,38% y 3,87% respectivamente, sobre los valores del trimestre anterior, mientras que los términos fijos permanecen iguales.

Sería la tercera bajada consecutiva de la TUR en 2015, como muestra la siguiente gráfica:



2. Cuotas de mercado por volumen de ventas en el tercer trimestre del año 2015

En el mercado español de gas, en el tercer trimestre de 2015, los grupos societarios con mayores ventas han sido el Grupo Gas Natural Fenosa (44,10%), seguido del Grupo Endesa (16,16%), UF Gas Comercializadora (9,17%), Cepsa (6,58%), el Grupo Iberdrola (5,87%) y BP (3,08%). El resto de comercializadores suman en conjunto una cuota de mercado del 15,06% en términos de ventas.



El cuadro siguiente muestra, para cada grupo empresarial, la cuota de mercado por volumen de ventas de gas natural para el tercer trimestre del año 2015, y la compara con la cuota que tenía en el trimestre anterior.

Los comercializadores con un mayor crecimiento por cuota de ventas son UF Gas Comercializadora (+1,6 puntos porcentuales), Viesgo (+0,8 puntos porcentuales) y Sonatrach (+0,7 puntos porcentuales). Por el contrario los grupos con mayores pérdidas de cuota son Gas Natural Fenosa (-3,4 puntos porcentuales), EDP (-1,7 puntos porcentuales) y Endesa (-0,6 puntos porcentuales), todas estas compañías con una fuerte componente de demanda doméstica que reduce su demanda en los meses estivales.

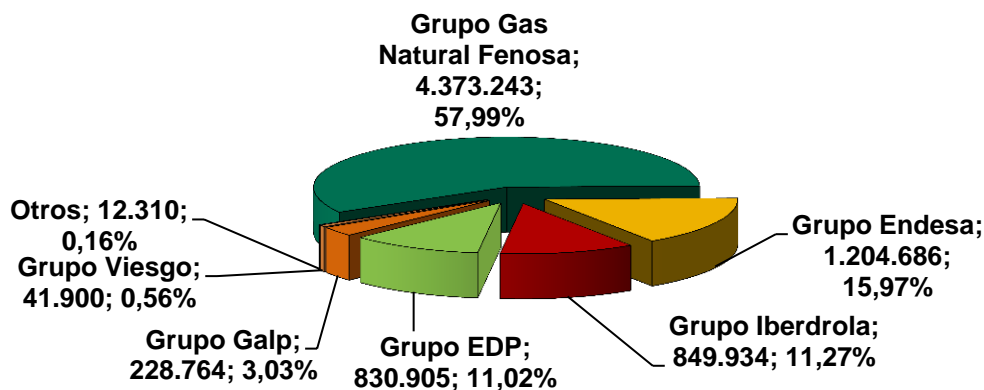
El valor del índice Herfindahl-Hirschman (HHI) es inferior al del trimestre anterior, reflejando un descenso en el grado de concentración de mercado. El mercado supera los 2.000 puntos, indicando una concentración moderada.

Cuota en el mercado por volumen de ventas de gas natural			
Comercializador	Segundo trimestre año 2015	Tercer trimestre año 2015	Variación sobre el trimestre anterior
			(en puntos porcentuales)
Grupo Gas Natural Fenosa	47,45%	44,10%	-3,36%
Grupo Endesa	16,78%	16,16%	-0,62%
UF GAS COMERCIALIZADORA	7,53%	9,17%	1,64%
Grupo Cepsa	5,97%	6,58%	0,61%
Grupo Iberdrola	5,43%	5,87%	0,44%
BP	2,88%	3,08%	0,20%
SONATRACH	1,54%	2,23%	0,68%
Grupo Viesgo	1,23%	2,02%	0,79%
BBE	1,26%	1,92%	0,66%
AXPO IBERIA	0,98%	1,39%	0,41%
Grupo Galp	1,77%	1,38%	-0,38%
Grupo EDP	2,98%	1,29%	-1,69%
GDF SUEZ ENERGÍA	1,10%	1,26%	0,15%
ENERGYA VM	0,91%	1,18%	0,27%
RESTO (compañías con cuota < 1%)	2,19%	2,40%	0,21%
Índice Herfindahl-Hirschman (HHI)	2689	2404	

*Compañías con una cuota por volumen de ventas inferior al 1% en el tercer trimestre de 2015.

3. Cuotas de mercado por número de clientes en el tercer trimestre del año 2015

En relación con el número de clientes¹ en el mercado español de gas en el tercer trimestre, por grupos societarios, Gas Natural Fenosa tiene la mayor cuota, con 4.373.243 consumidores (57,99%), seguido de Endesa con 1.204.686 (15,97%), Iberdrola con 849.934 (11,27%), EDP con 830.905 (11,02%), Galp con 228.764 (3,03%) y Viesgo con 41.900 (0,56%).



3.1. Cuotas de mercado de gas natural por tipo de suministro

El número de clientes suministrados a precio libre es de 5.760.772 (aumentan en 24.778 clientes con respecto a junio de 2015), lo que supone el 76,4 % del total de clientes de gas, mientras que los clientes suministrados a tarifa de último recurso son 1.781.037, lo que supone el 23,6% del total de clientes.

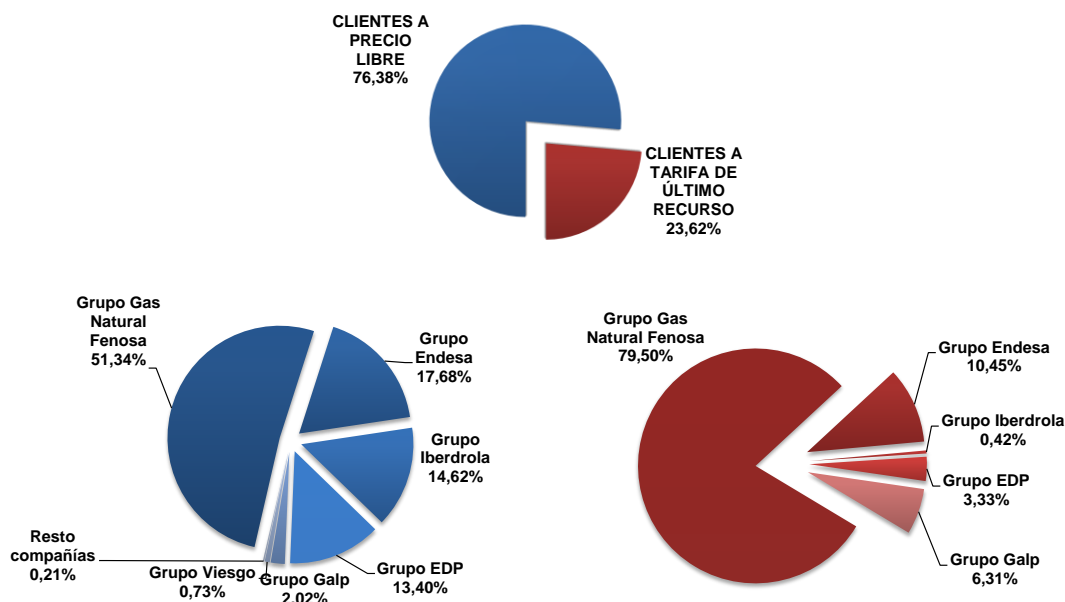
¹ La información de los puntos de suministro se obtiene de los distribuidores de gas, mientras que el número de clientes se obtiene por agregación de los datos proporcionados por los comercializadores, por lo que existe cierta discrepancia entre ambos datos en el informe.

El cuadro siguiente muestra, para cada grupo, la cuota en el mercado de gas natural por número de clientes y tipo de suministro para el tercer trimestre del año 2015.

Nº de Clientes	CLIENTES A PRECIO LIBRE	CLIENTES A TARIFA DE ÚLTIMO RECURSO	Total
Grupo Gas Natural Fenosa	2.957.388	1.415.855	4.373.243
Grupo Endesa	1.018.651	186.035	1.204.686
Grupo Iberdrola	842.431	7.503	849.934
Grupo EDP	771.660	59.245	830.905
Grupo Galp	116.365	112.399	228.764
Grupo Viesgo	41.900	0	41.900
Resto compañías	12.377	0	12.377
Total	5.760.772	1.781.037	7.541.809

A 30 de septiembre de 2015 hay 1.876 clientes sin derecho a tarifa de último recurso que todavía siguen siendo suministrados por un comercializador de último recurso, reduciéndose en 1.059 clientes con respecto al mismo mes de 2014.

Los grupos empresariales que tienen mayor porcentaje de consumidores acogidos a la tarifa de último recurso son Gas Natural Fenosa y Galp (un 32% y un 49% de sus clientes, respectivamente, están acogidos a la TUR); por el contrario, en el resto de grupos empresariales el porcentaje de clientes acogidos a la tarifa de último recurso es muy inferior (15% en el caso de Endesa y el 7% en el caso de EDP).



Cuotas de mercado de gas por tipo de suministro (suministro a tarifa TUR y suministro a precio libre) a finales de septiembre de 2015.

El cuadro siguiente muestra, para cada grupo, la cuota en el mercado de gas natural por número de clientes de los principales grupos empresariales para el tercer trimestre del año 2015, así como la comparación con el trimestre anterior. El resto de grupos empresariales no alcanzan el 0,5% de los clientes.

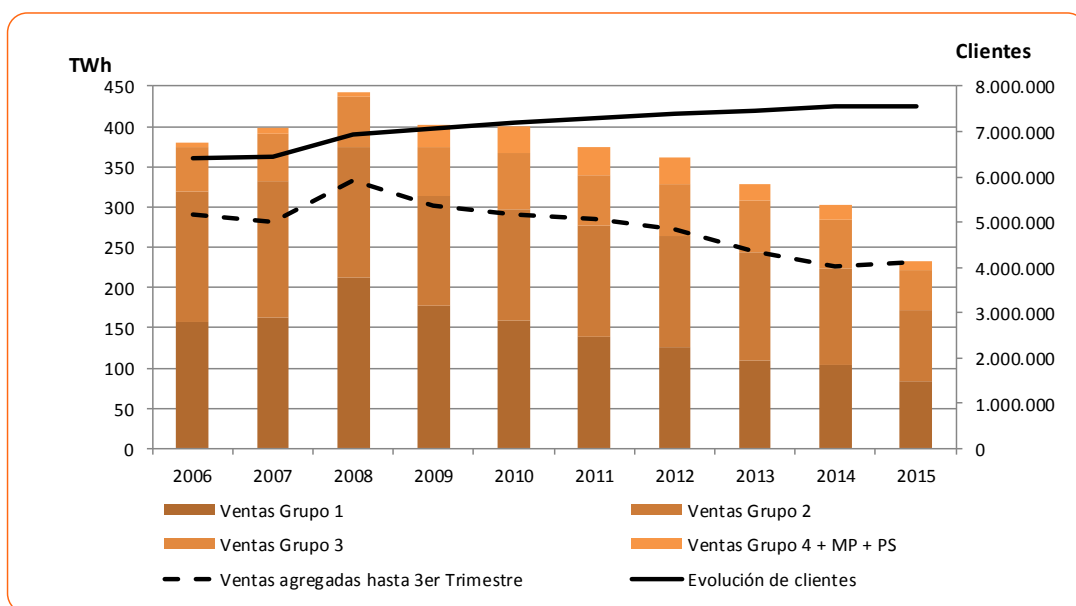
Cuota en el mercado por número de clientes de gas natural				
Comercializador	Segundo trimestre año 2015		Tercer trimestre año 2015	
	Nº Clientes	Cuota	Nº Clientes	Cuota
Grupo Gas Natural Fenosa	4.411.210	58,27%	4.373.243	57,99%
Grupo Endesa	1.207.807	15,95%	1.204.686	15,97%
Grupo Iberdrola	837.209	11,06%	849.934	11,27%
Grupo EDP	831.404	10,98%	830.905	11,02%
Grupo Galp	232.304	3,07%	228.764	3,03%
Grupo Viesgo	40.407	0,53%	41.900	0,56%
Resto*	10.328	0,14%	12.377	0,16%
Índice Herfindahl- Hirschman (HHI)	3902		3876	

Iberdrola es el grupo líder en captación de clientes en el tercer trimestre de 2015, con un crecimiento superior a los 12.700 clientes. Por el contrario, el grupo con mayores pérdidas de cuota es Gas Natural Fenosa, con casi 38.000 clientes menos.

El valor del índice Herfindahl-Hirschman (HHI), es inferior al del trimestre anterior, reflejando una menor concentración de mercado por número de clientes.

4. Evolución mensual del consumo y número de clientes por grupos de peajes

Fecha	Grupo 1		Grupo2		Grupo 3		Grupo4 y MP		Planta satélite con un consumidor	
	Consumo (MWh)	Cientes Nº	Consumo (MWh)	Cientes Nº	Consumo (MWh)	Cientes Nº	Consumo (MWh)	Cientes Nº	Consumo (MWh)	Cientes Nº
Año 2005	128.130.663	96	161.216.429	4.991	58.442.760	6.048.371	20.784.571	37	8.681.771	n.d.
Año 2006	156.335.735	103	163.788.013	4.973	54.005.004	6.405.954	8.698.172	3	8.793.184	n.d.
Año 2007	164.018.532	103	167.899.051	4.905	60.165.857	6.447.625	6.158.360	3	9.423.291	n.d.
Año 2008	213.309.298	112	161.088.867	4.834	63.171.002	6.925.602	5.336.143	2	8.211.752	n.d.
Año 2009	177.315.071	104	135.443.870	4.726	61.286.047	7.048.996	19.443.284	13	7.910.207	286
Año 2010	158.235.010	110	139.477.687	4.697	69.884.645	7.174.913	21.311.524	17	11.999.895	595
Año 2011	138.740.166	108	138.231.035	4.496	62.809.246	7.273.319	21.822.975	13	12.879.573	565
Año 2012	126.795.389	111	136.728.953	4.323	65.569.034	7.392.951	19.250.912	6	13.210.335	622
Año 2013	108.798.869	111	134.352.409	4.535	65.674.749	7.443.459	8.357.079	8	11.764.251	714
Año 2014	103.827.696	114	119.242.218	3.942	60.942.637	7.543.729	7.750.736	27	9.915.668	842
I trim.	24.575.293	107	31.147.890	3.766	28.154.080	7.472.835	1.940.205	26	2.708.870	760
II trim.	23.851.593	108	29.223.475	3.756	13.021.484	11.635.221	2.061.875	26	2.261.445	796
III trim.	27.785.242	108	29.352.189	3.756	6.404.264	7.515.920	1.826.018	26	2.420.073	818
IV trim.	27.615.568	114	29.518.664	3.942	13.362.810	7.543.729	1.922.639	27	2.525.280	842
Año 2015	83.092.964	113	88.036.463	3.782	50.092.285	7.537.257	4.102.070	4	6.791.602	653
I trim.	25.948.343	107	30.567.924	3.778	29.756.103	7.545.570	1.304.442	5	2.295.646	721
II trim.	26.196.503	112	29.005.722	3.768	14.225.336	7.566.251	1.259.401	5	2.119.598	641
III trim.	30.948.118	113	28.462.817	3.782	6.110.846	7.537.257	1.538.227	4	2.376.359	653
IV trim.										
Enero	9.413.712	105	10.204.955	3.785	9.946.090	7.528.147	240.902	6	764.399	675
Febrero	8.094.293	106	10.206.083	3.754	10.539.562	7.536.009	483.912	4	739.872	684
Marzo	8.440.337	107	10.156.886	3.760	9.270.451	7.545.570	579.628	5	791.375	721
Abril	8.735.069	111	9.636.245	3.778	6.672.600	7.558.331	452.443	5	662.275	666
Mayo	8.411.820	112	9.808.027	3.778	4.642.362	7.565.651	397.138	6	628.071	637
Junio	9.049.614	112	9.561.450	3.768	2.910.373	7.566.251	409.819	5	829.252	641
Julio	11.867.173	110	10.290.787	3.797	2.156.122	7.566.320	464.569	4	857.883	639
Agosto	9.621.589	112	8.285.361	3.781	1.824.711	7.554.131	559.655	5	661.852	617
Septiembre	9.459.357	113	9.886.669	3.782	2.130.013	7.537.257	514.002	4	856.623	653
Octubre										
Noviembre										
Diciembre										
Acumulado 2015	83.092.964	113	88.036.463	3.782	50.092.285	7.537.257	4.102.070	4	6.791.602	653



Fuente: CNMC

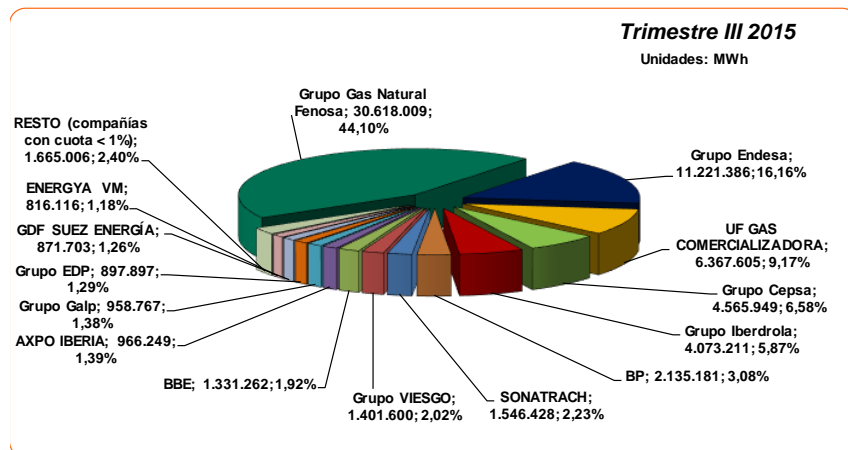
5. Evolución del consumo y número de clientes por escalones de consumo

Mercado minorista	2015					
	Julio		Agosto		Septiembre	
	Ventas (MWh)	Nº Clientes	Ventas (MWh)	Nº Clientes	Ventas (MWh)	Nº Clientes
Grupo 1 (Presión >60 bares)						
1.1: Consumo inferior o igual a 200 GWh/año.	684.776	32	310.289	33	157.209	33
1.2: Consumo superior a 200 GWh/año e inferior o igual a 1.000 GWh/año.	2.323.698	35	1.596.793	36	1.807.105	37
1.3: Consumo superior a 1.000 de GWh/año.	8.858.699	43	7.714.506	43	7.495.044	43
TOTAL GRUPO 1	11.867.173	110	9.621.589	112	9.459.357	113
Grupo 2 (Presión >4 bares y =< 60 bares)						
2.1: Consumo inferior o igual a 500.000 KWh/año.	16.973	742	19.040	735	23.918	720
2.2: Consumo superior a 500.000 KWh/año e inferior o igual a 5 GWh/año.	201.103	1.347	157.924	1.345	179.854	1.355
2.3: Consumo superior a 5 GWh/año e inferior o igual a 30 GWh/año.	1.134.360	1.061	749.643	1.060	1.056.444	1.056
2.4: Consumo superior a 30 GWh/año e inferior o igual a 100 GWh/año.	1.571.322	378	1.183.014	372	1.517.926	384
2.5: Consumo superior a 100 GWh/año e inferior o igual a 500 GWh/año.	4.049.812	237	3.284.339	239	3.884.151	240
2.6: Consumo superior a 500 GWh/año.	3.316.081	29	2.891.402	30	3.224.377	27
TOTAL GRUPO 2	10.289.651	3.794	8.285.361	3.781	9.886.669	3.782
Grupo 3 (Presión =<4 bares)						
Suministrados desde redes conectadas al sistema de gasoductos						
3.1: Consumo inferior o igual a 5.000 kWh/año	395.383	4.155.426	351.650	4.147.512	382.929	4.165.586
3.2: Consumo superior a 5.000 kWh/año e inferior o igual a 50.000 kWh/año.	654.134	3.209.824	543.721	3.207.521	607.454	3.207.375
3.3: Consumo superior a 50.000 kWh/año e inferior o igual a 100.000 kWh/año.	70.582	27.053	54.193	26.938	74.879	26.584
3.4: Consumo superior a 100.000 kWh/año hasta 1 GWh.	470.160	46.335	455.919	45.103	549.710	44.252
Consumo anual entre 1 y 2 GWh/año	11.723	1.526	10.633	1.528	66.799	1.513
Consumo anual entre 2 y 3 GWh/año	12.131	441	10.808	445	40.527	444
Consumo anual superior a 3 GWh/año	203.363	461	158.087	462	88.013	472
3.5: Consumo superior a 8 GWh/año. (Consumo nocturno)	282.385	266	193.976	267	265.334	274
Suministrados desde redes alimentadas por plantas satélites						
3.1: Consumo inferior o igual a 5.000 kWh/año	6.870	72.451	6.519	72.233	6.923	46.595
3.2: Consumo superior a 5.000 kWh/año e inferior o igual a 50.000 kWh/año.	9.977	49.871	7.973	49.851	10.900	40.634
3.3: Consumo superior a 50.000 kWh/año e inferior o igual a 100.000 kWh/año	2.379	956	2.476	903	3.130	1.328
3.4: Consumo superior a 100.000 kWh/año.	24.112	1.703	18.387	1.361	20.470	2.193
3.5: Consumo superior a 8 GWh/año. (Consumo nocturno)	12.924	7	10.370	7	12.946	7
TOTAL GRUPO 3	2.156.122	7.566.320	1.824.711	7.554.131	2.130.013	7.537.257
Consumidores suministrados temporalmente a la TUR conforme a la DA1ª Orden ITC/3861/2007			722	1		
Grupo 4 (Interrumpible)						
(Presión > 60 bares)						
4.1: Consumo inferior o igual a 200 GWh/año.						
4.2: Consumo superior a 200 GWh/año e inferior o igual a 1000 GWh/año.						
4.3: Consumo superior a 1000 GWh/año.						
(Presión >4 bares y =< 60 bares)						
4.4: Consumo inferior o igual a 30 GWh/año.			1.749			
4.5: Consumo superior a 30 GWh/año e inferior o igual a 100 GWh/año.						
4.6: Consumo superior a 100 GWh/año e inferior o igual a 500 GWh/año.						
4.7: Consumo superior a 500 GWh/año.						
TOTAL GRUPO 4			1.749			
Peaje temporal de Materia Prima	464.569	4	557.184	4	514.002	4
Planta satélite para un solo consumidor	857.883	639	661.852	617	856.623	653
TOTAL GENERAL	25.636.535	7.570.870	20.953.167	7.558.646	22.846.666	7.541.809

Fuente: CNMC

6. Cuotas de ventas de gas natural por empresa comercializadora

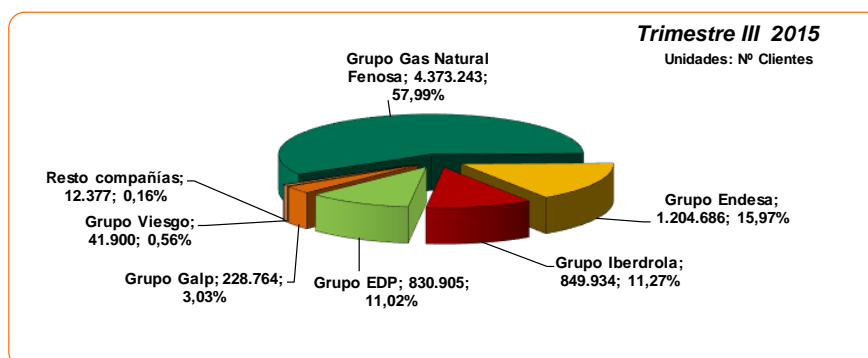
Ventas	2015					
	Julio		Agosto		Septiembre	
	Consumo (MWh)	%	Consumo (MWh)	%	Consumo (MWh)	%
Grupo Gas Natural Fenosa	11.166.818	43,56%	8.997.676	42,94%	10.453.515	45,76%
GN COMERCIALIZADORA	10.352.288	40,38%	8.264.174	39,44%	9.633.414	42,17%
GN SERVICIOS	637.829	2,49%	573.107	2,74%	641.624	2,81%
GN SUR	176.701	0,69%	160.396	0,77%	178.477	0,78%
Grupo Endesa	4.108.309	16,03%	3.509.363	16,75%	3.603.714	15,77%
ENDESA	4.087.756	15,95%	3.493.763	16,67%	3.581.706	15,68%
ENDESA XXI	20.553	0,08%	15.600	0,07%	22.008	0,10%
UF GAS COMERCIALIZADORA	2.231.729	8,71%	2.009.584	9,59%	2.126.292	9,31%
Grupo Cepsa	1.494.274	5,83%	1.433.641	6,84%	1.638.033	7,17%
CEPSA	1.493.863	5,83%	1.433.231	6,84%	1.637.746	7,17%
CEPSA COMERCIAL PETROLEO	411	0,00%	410	0,00%	287	0,00%
Grupo Iberdrola	1.704.850	6,65%	1.270.883	6,07%	1.097.478	4,80%
IB CUR	569	0,00%	477	0,00%	724	0,00%
IBERDROLA CLIENTES	281.109	1,10%	290.341	1,39%	341.105	1,49%
IBERDROLA GENERACION ESPAÑA	1.423.172	5,55%	980.065	4,68%	755.649	3,31%
BP	728.803	2,84%	594.471	2,84%	811.907	3,55%
SONATRACH	606.033	2,36%	480.917	2,30%	459.477	2,01%
Grupo VIESGO	340.259	1,33%	536.110	2,56%	525.230	2,30%
VIESGO ENERGÍA	291.457	1,14%	249.798	1,19%	291.431	1,28%
VIESGO GENERACIÓN	48.802	0,19%	286.312	1,37%	233.799	1,02%
BBE	543.657	2,12%	413.011	1,97%	374.594	1,64%
AXPO IBERIA	322.870	1,26%	311.139	1,48%	332.241	1,45%
Grupo Galp	507.972	1,98%	209.902	1,00%	240.892	1,05%
GALP	453.373	1,77%	190.489	0,91%	205.012	0,90%
MADRILENA	24.435	0,10%	9.717	0,05%	17.257	0,08%
MADRILENA SUR	30.165	0,12%	9.696	0,05%	18.623	0,08%
Grupo EDP	322.634	1,26%	320.546	1,53%	254.717	1,11%
EDP CUR	9.720	0,04%	10.469	0,05%	7.987	0,03%
NATURGAS	312.914	1,22%	310.077	1,48%	246.730	1,08%
GDF SUEZ ENERGÍA	451.411	1,76%	213.450	1,02%	206.841	0,91%
ENERGYA VM	244.894	0,96%	287.821	1,37%	283.401	1,24%
SHELL	399.401	1,56%	32.625	0,16%	10.191	0,04%
MOLGAS	119.545	0,47%	56.980	0,27%	105.363	0,46%
INCOGAS	96.939	0,38%	85.597	0,41%	82.799	0,36%
LNGAZ	82.703	0,32%	67.938	0,32%	67.431	0,30%
INCRYGAS	58.918	0,23%	36.271	0,17%	57.575	0,25%
NEXUS	41.258	0,16%	31.181	0,15%	41.982	0,18%
METHANE LOGISTICS	29.409	0,11%	19.502	0,09%	30.892	0,14%
ORUS ENERGÍA	13.512	0,05%	12.908	0,06%	15.331	0,07%
SERVIGAS S. XXI	7.432	0,03%	6.940	0,03%	9.321	0,04%
FORTIA	1.401	0,01%	5.389	0,03%	5.456	0,02%
PETRONAVARRA	2.651	0,01%	2.377	0,01%	2.469	0,01%
MULTIENERGIA VERDE	1.909	0,01%	1.568	0,01%	2.165	0,01%
VITOGAS	1.858	0,01%	951	0,00%	2.488	0,01%
ALDRO ENERGIAYSOLUCIONES	1.195	0,00%	1.212	0,01%	1.049	0,00%
ON DEMAND FACILITIES	1.082	0,00%	911	0,00%	1.165	0,01%
FUSIONA SOLUCIONES	1.724	0,01%	729	0,00%	625	0,00%
REMICA	302	0,00%	830	0,00%	1.063	0,00%
FACTOR ENERGIA	516	0,00%	547	0,00%	497	0,00%
CATGAS ENERGIA	133	0,00%	92	0,00%	134	0,00%
FENIE ENERGIA	79	0,00%	93	0,00%	149	0,00%
M.TECNOLÓGICOS	0	0,00%	2	0,00%	144	0,00%
OGS ENERGIA	51	0,00%	12	0,00%	43	0,00%
AUDAX ENERGIA	0	0,00%	0	0,00%	3	0,00%
TOTAL	25.636.535	100%	20.953.167	100%	22.846.666	100%



Fuente: CNMC

7. Evolución del número de clientes por empresa comercializadora

Clientes	2015					
	Julio		Agosto		Septiembre	
	Número de Clientes	%	Número de Clientes	%	Número de Clientes	%
Grupo Gas Natural Fenosa	4.411.747	58,27%	4.391.741	58,10%	4.373.243	57,99%
GN SERVICIOS	2.946.943	38,92%	2.947.551	39,00%	2.944.995	39,05%
GN SUR	1.452.410	19,18%	1.431.829	18,94%	1.415.855	18,77%
GN COMERCIALIZADORA	12.394	0,16%	12.361	0,16%	12.393	0,16%
Grupo Endesa	1.205.088	15,92%	1.204.688	15,94%	1.204.686	15,97%
ENDESA	1.015.745	13,42%	1.017.224	13,46%	1.018.651	13,51%
ENDESA XXI	189.343	2,50%	187.464	2,48%	186.035	2,47%
Grupo Iberdrola	837.828	11,07%	846.765	11,20%	849.934	11,27%
IBERDROLA CLIENTES	830.483	10,97%	839.284	11,10%	842.409	11,17%
IB CUR	7.323	0,10%	7.459	0,10%	7.503	0,10%
IBERDROLA GENERACION ESPAÑA	<50	0,00%	<50	0,00%	<50	0,00%
Grupo EDP	832.238	10,99%	831.742	11,00%	830.905	11,02%
NATURGAS	772.268	10,20%	772.106	10,21%	771.660	10,23%
EDP CUR	59.970	0,79%	59.636	0,79%	59.245	0,79%
Grupo Galp	231.424	3,06%	229.919	3,04%	228.764	3,03%
MADRILEÑA SUR	114.009	1,51%	113.301	1,50%	112.399	1,49%
MADRILEÑA	84.627	1,12%	83.505	1,10%	82.496	1,09%
GALP	32.788	0,43%	33.113	0,44%	33.869	0,45%
Grupo Viesgo	41.252	0,54%	42.070	0,56%	41.900	0,56%
Viesgo Energía	41.249	0,54%	42.067	0,56%	41.897	0,56%
VIESGO GENERACIÓN	<50	0,00%	<50	0,00%	<50	0,00%
ORUS ENERGÍA	4.882	0,06%	4.961	0,07%	4.939	0,07%
SERVIGAS S. XXI	1.238	0,02%	1.248	0,02%	1.245	0,02%
UF GAS COMERCIALIZADORA	1.003	0,01%	1.144	0,02%	1.130	0,01%
INCRYGAS	769	0,01%	732	0,01%	844	0,01%
ALDRO ENERGIAYSOLUCIONES	504	0,01%	504	0,01%	804	0,01%
NEXUS	520	0,01%	664	0,01%	573	0,01%
OGS ENERGÍA	211	0,00%	124	0,00%	349	0,00%
FENIE ENERGIA	165	0,00%	242	0,00%	338	0,00%
Grupo Cepsa	335	0,00%	392	0,01%	334	0,00%
CEPSA	197	0,00%	202	0,00%	202	0,00%
CEPSA COMERCIAL PETROLEO	138	0,00%	190	0,00%	132	0,00%
REMICÁ	298	0,00%	323	0,00%	301	0,00%
ON DEMAND FACILITIES	193	0,00%	200	0,00%	197	0,00%
MULTIENERGÍA VERDE	191	0,00%	191	0,00%	196	0,00%
PETRONAVARRA	176	0,00%	190	0,00%	186	0,00%
SONATRACH	169	0,00%	172	0,00%	172	0,00%
CATGAS ENERGÍA	141	0,00%	141	0,00%	146	0,00%
LNGAZ	104	0,00%	104	0,00%	107	0,00%
AUDAX ENERGIA	<50	0,00%	<50	0,00%	88	0,00%
INCOGAS	83	0,00%	88	0,00%	87	0,00%
FUSIONA SOLUCIONES	60	0,00%	61	0,00%	67	0,00%
METHANE LOGISTICS	61	0,00%	49	0,00%	66	0,00%
BP	61	0,00%	62	0,00%	62	0,00%
MOLGAS	57	0,00%	51	0,00%	61	0,00%
AXPO IBERIA	<50	0,00%	<50	0,00%	<50	0,00%
FACTOR ENERGIA	<50	0,00%	<50	0,00%	<50	0,00%
GDF SUEZ ENERGÍA	<50	0,00%	<50	0,00%	<50	0,00%
ENERGYA VM	<50	0,00%	<50	0,00%	<50	0,00%
SHELL	<50	0,00%	<50	0,00%	<50	0,00%
VITOGAS	<50	0,00%	<50	0,00%	<50	0,00%
M.TECNOLÓGICOS	<50	0,00%	<50	0,00%	<50	0,00%
BBE	<50	0,00%	<50	0,00%	<50	0,00%
FORTIA	<50	0,00%	<50	0,00%	<50	0,00%
TOTAL	7.570.870	100,00%	7.558.646	100,00%	7.541.809	100,00%

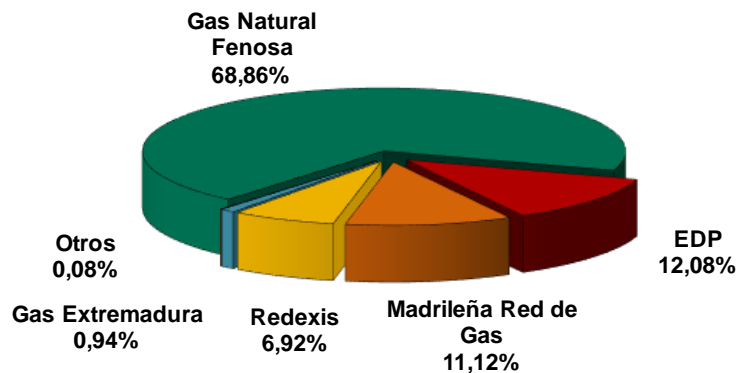


Fuente: CNMC

8. Evolución del número de puntos de suministro a consumidores, por titulares de redes de distribución y transporte

Puntos de suministro por titulares de redes de distribución y transporte de gas natural	2015					
	Julio		Agosto		Septiembre	
	Nº de puntos de suministro	%	Nº de puntos de suministro	%	Nº de puntos de suministro	%
Grupo Gas Natural Fenosa	5.243.113	69,01%	5.252.968	69,04%	5.239.671	68,86%
GN DISTRIBUCIÓN	2.174.607	28,62%	2.184.115	28,71%	2.184.337	28,70%
GAS NATURAL MADRID	881.029	11,60%	881.006	11,58%	880.530	11,57%
CEGAS	657.149	8,65%	657.183	8,64%	651.524	8,56%
GAS CASTILLA Y LEÓN	421.069	5,54%	421.542	5,54%	419.243	5,51%
GAS ANDALUCÍA	407.237	5,36%	406.206	5,34%	401.729	5,28%
GAS GALICIA	250.653	3,30%	250.775	3,30%	250.381	3,29%
GAS CASTILLA LA MANCHA	233.857	3,08%	234.289	3,08%	234.661	3,08%
GAS NAVARRA	136.955	1,80%	137.160	1,80%	137.033	1,80%
GAS RIOJA	80.553	1,06%	80.689	1,06%	80.232	1,05%
GN TRANSPORTE	4	0,00%	3	0,00%	1	0,00%
Grupo EDP	918.529	12,09%	918.796	12,08%	919.344	12,08%
NATURGAS ENERGÍA DISTRIBUCIÓN	913.669	12,03%	913.934	12,01%	914.479	12,02%
GAS TOLOSA	4.860	0,06%	4.862	0,06%	4.865	0,06%
MADRILEÑA RED DE GAS	845.755	11,13%	845.871	11,12%	846.468	11,12%
Grupo Redexis	512.955	6,75%	513.810	6,75%	526.789	6,92%
REDEXIS GAS	423.578	5,58%	424.405	5,58%	437.222	5,75%
GED Murcia	89.377	1,18%	89.405	1,18%	89.567	1,18%
Gas Extremadura	71.252	0,94%	71.275	0,94%	71.445	0,94%
Gas Directo	5.794	0,08%	5.838	0,08%	5.857	0,08%
Grupo Enagás	34	0,00%	34	0,00%	34	0,00%
ENAGAS	26	0,00%	26	0,00%	26	0,00%
Enagás Transporte del Norte	8	0,00%	8	0,00%	8	0,00%
REGANOSA	6	0,00%	5	0,00%	4	0,00%
BBG	1	0,00%	1	0,00%	1	0,00%
TOTAL	7.597.445	100,00%	7.608.603	100,00%	7.609.617	100,00%

Trimestre III 2015. Puntos de suministro por titulares de redes



Fuente: CNMC

