



Comisión
Nacional
de Energía

INFORMACIÓN SOBRE EL NÚMERO DE CONSUMIDORES CON DERECHO A TUR POR TRAMOS DE POTENCIA CONTRATADA

18 de octubre 2012

INFORMACIÓN SOBRE EL NÚMERO DE CONSUMIDORES CON DERECHO A TUR POR TRAMOS DE POTENCIA CONTRATADA

1. OBJETO

El objeto del presente informe es mostrar la distribución por tramos de potencia contratada (kW) del número de consumidores con derecho a estar acogidos a la Tarifa de Último Recurso (TUR), en cualquiera de sus modalidades (2.0A y 2.0DHA), es decir, los consumidores con potencia contratada inferior o igual a 10 kW. Adicionalmente se muestra el consumo de energía total anual (kWh) y promedio anual (kWh/cliente) de los consumidores incluidos en cada uno de los tramos de potencia contratada.

2. ANTEDECENTES

La fuente de información utilizada para la elaboración del presente informe proviene, fundamentalmente, de la base de datos EVEREST creada por la CNE ante la necesidad de dotarse de un sistema de información único que contenga todos los puntos de suministro y de generación conectados a las redes de distribución, así como el inventario de los activos de alta y media tensión que conforman dicha red de distribución, todos ellos debidamente posicionados geográficamente. A los efectos del presente informe se ha utilizado la información correspondiente a los años 2009, 2010 y 2011, aportados por las empresas distribuidoras con más de 100.000 clientes conectados a sus redes, en cumplimiento de las Circulares de la CNE dictadas en los años 2010, 2011 y 2012, respectivamente. Es preciso señalar que la información correspondiente al año 2011 se encuentra en estas fechas en fase de análisis previo a su consolidación en los sistemas, y pendiente de la aportación de los correspondientes informes de auditoría.

Para las empresas distribuidoras con menos de 100.000 clientes conectados a sus redes la CNE dispone de la distribución de sus clientes por tramos de potencias contratadas en base a la información aportada por las mismas correspondiente al ejercicio 2010.

3. DISTRIBUCIÓN POR TRAMOS DE POTENCIA CONTRATADA DEL N° CONSUMIDORES CON DERECHO A TUR CONECTADOS A LAS REDES DE LAS EMPRESAS DISTRIBUIDORAS CON MÁS DE 100.000 CLIENTES

3.1.- DISTRIBUCIÓN DEL N° CONSUMIDORES EN TRAMOS DE 1 kW

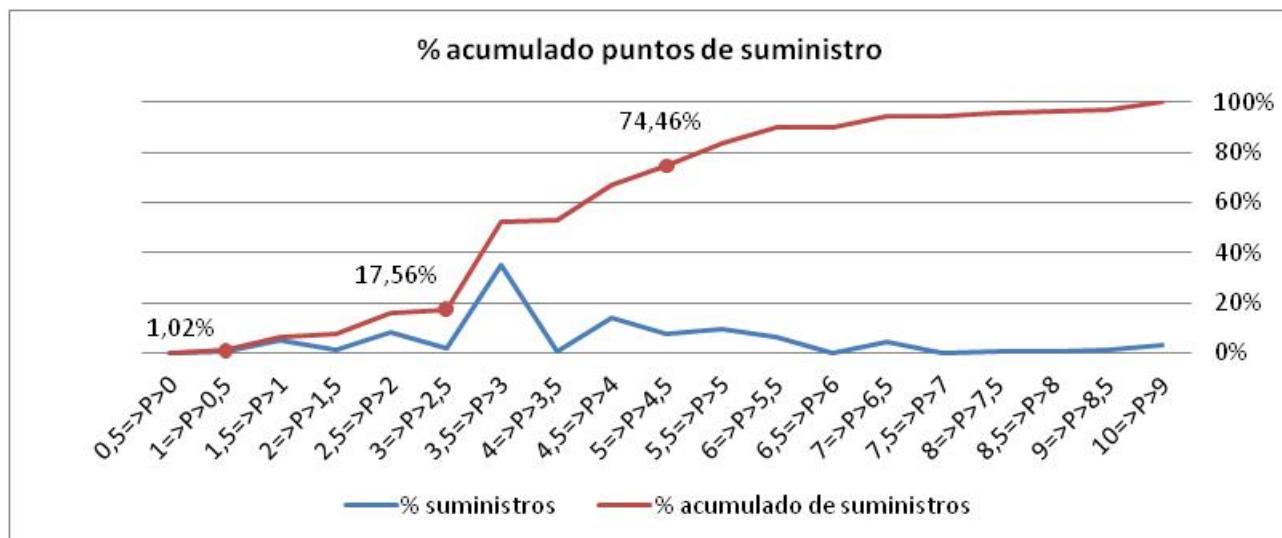
En la Tabla 1 se muestra la evolución, a 31 de diciembre, desde el año 2009 hasta el año 2011, del número de consumidores con derecho a TUR clasificados por tramos de potencia contratada de 1 kW.

Tabla 1.- N° de puntos de suministro con potencia contratada igual o inferior a 10 kW clasificados por tramos de potencia de 1 kW (empresas distribuidoras con más de 100.000 clientes conectados a sus redes)

TABLA 1: Número de puntos de suministro [n]			
Rango de potencias [kW]	2009	2010	2011
10=>P>9	769.973	805.504	812.727
9=>P>8	373.822	383.923	379.552
8=>P>7	229.885	249.922	244.345
7=>P>6	1.171.562	1.209.522	1.240.457
6=>P>5	3.848.472	4.118.499	4.247.168
5=>P>4	5.577.495	5.689.726	5.796.838
4=>P>3	9.357.233	9.387.633	9.396.686
3=>P>2	2.683.911	2.625.550	2.575.344
2=>P>1	1.816.532	1.755.919	1.690.590
1=>P>0	273.200	270.558	258.420
Total	26.102.085	26.496.756	26.642.127

En el Gráfico 1 se muestra el porcentaje acumulado a 31 de diciembre de 2011 del número de puntos de suministro con potencia contratada igual o inferior a 10 kW clasificados por tramos de potencia de 0,5 kW.

Gráfico 1.- Porcentaje acumulado de puntos de suministro con potencia contratada igual o inferior a 10 kW a 31 de diciembre de 2011 clasificados por tramos de potencia de 0,5 kW (empresas distribuidoras con más de 100.000 clientes conectados a sus redes)



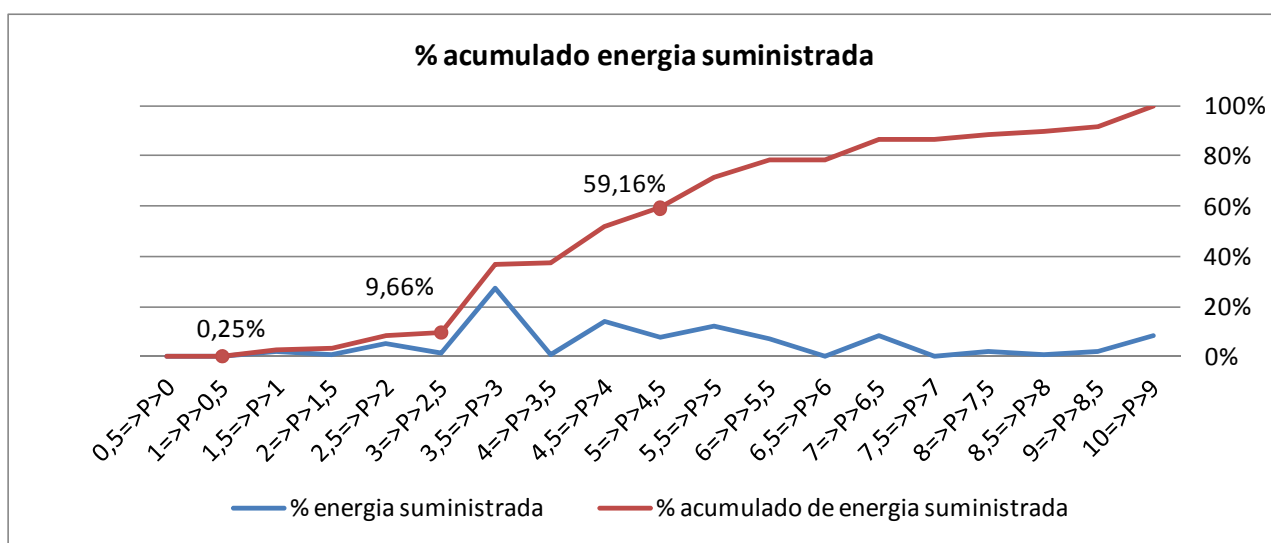
En la Tabla 2 se muestra la evolución, a 31 de diciembre, desde el año 2009 hasta el año 2011, del consumo total anual de energía de los consumidores con derecho a TUR clasificados por tramos de potencia contratada de 1 kW.

Tabla 2.- Consumo total anual de energía de los puntos de suministro con potencia contratada igual o inferior a 10 kW clasificados por tramos de potencia de 1 kW (empresas distribuidoras con más de 100.000 clientes conectados a sus redes)

TABLA 2: Energía total consumida por rango de potencia [kWh]			
Rango de potencias [kW]	2009	2010	2011
10=>P>9	6.128.080.858	6.090.737.509	5.789.977.725
9=>P>8	2.354.421.308	2.343.837.726	2.154.986.490
8=>P>7	1.404.166.811	1.482.313.562	1.374.249.617
7=>P>6	6.251.483.381	6.296.934.114	6.055.772.204
6=>P>5	13.924.996.901	14.510.059.559	14.034.607.389
5=>P>4	16.407.665.839	16.326.816.852	15.619.215.356
4=>P>3	21.565.067.279	20.920.968.507	19.464.661.201
3=>P>2	4.923.382.087	4.832.494.717	4.243.437.480
2=>P>1	2.291.687.568	2.243.789.289	1.805.435.432
1=>P>0	192.030.428	187.709.648	155.172.969
Total	75.442.982.459	75.235.661.483	70.697.515.864

En el Gráfico 2 se muestra el porcentaje acumulado del consumo total anual de energía a 31 de diciembre de 2011 de los puntos de suministro con potencia contratada igual o inferior a 10 kW clasificados por tramos de potencia de 0,5 kW.

Gráfico 2.- Porcentaje acumulado del consumo anual de energía de los puntos de suministro con potencia contratada igual o inferior a 10 kW a 31 de diciembre de 2011 por tramos de potencia de 0,5 kW (empresas distribuidoras con más de 100.000 clientes conectados a sus redes)



En la Tabla 3 se muestra la evolución, a 31 de diciembre, desde el año 2009 hasta el año 2011, del consumo promedio anual de energía de los consumidores con derecho a TUR clasificados por tramos de potencia contratada de 1 kW.

Tabla 3.- Consumo promedio anual de energía por punto de suministro con potencia contratada igual o inferior a 10 kW clasificados por tramos de potencia de 1 kW (empresas distribuidoras con más de 100.000 clientes conectados a sus redes)

TABLA 3: Consumo promedio por punto de suministro [kWh / punto de suministro]			
Rango de potencias [kW]	2009	2010	2011
10=>P>9	7.958,83	7.561,40	7.124,14
9=>P>8	6.298,24	6.104,97	5.677,71
8=>P>7	6.108,13	5.931,10	5.624,22
7=>P>6	5.336,02	5.206,13	4.881,89
6=>P>5	3.618,32	3.523,14	3.304,46
5=>P>4	2.941,76	2.869,53	2.694,44
4=>P>3	2.304,64	2.228,57	2.071,44
3=>P>2	1.834,41	1.840,56	1.647,72
2=>P>1	1.261,57	1.277,84	1.067,93
1=>P>0	702,89	693,79	638,52
Total	2.890,30	2.839,43	2.653,97

En los ANEXOS 1 y 2 de este informe se muestra toda la anterior información, a 31 de diciembre de 2011, clasificada por Comunidades Autónomas y por empresas distribuidoras con más de 100.000 clientes conectados a sus redes, respectivamente.

3.2.- DISTRIBUCIÓN DEL Nº DE CONSUMIDORES POR TRAMOS DE POTENCIA NORMALIZADA

En la Tabla 4 se muestra la evolución, a 31 de diciembre, desde el año 2009 hasta el año 2011, del número de consumidores con derecho a TUR clasificados por tramos de potencias normalizadas. Es preciso señalar que para la conformación de estos tramos se han utilizado las antiguas potencias normalizadas calculadas a partir de una tensión monofásica de baja tensión de 220 V. De este modo, los consumidores con potencias contratadas normalizadas calculadas a partir de la tensión monofásica de baja tensión de 230 V quedan incluidos en los mismos tramos que los anteriores.

**Tabla 4.- Nº de puntos de suministro con potencia contratada igual o inferior a 10 kW
clasificados por tramos de potencias normalizadas
(empresas distribuidoras con más de 100.000 clientes conectados a sus redes)**

TABLA 4: Número de puntos de suministro por rango de potencia normalizada [n]			
Rango de potencias [kW]	2009	2010	2011
10>=P>=9,9	444.609	441.218	429.812
9,9>P>=8,8	585.244	625.836	634.344
8,8>P>=7,7	306.767	335.613	336.938
7,7>P>=6,6	1.087.677	1.127.704	1.161.477
6,6>P>=5,5	3.832.947	4.096.489	4.218.936
5,5>P>=4,4	5.709.638	5.825.957	5.935.628
4,4>P>=3,3	9.293.627	9.325.457	9.336.648
3,3>P>=2,2	2.747.090	2.686.656	2.633.949
2,2>P>=1,625	319.392	312.917	301.072
1,625>P>=1,1	1.498.769	1.444.555	1.390.739
1,1>P>=0,77	118.936	118.865	112.614
0,77>P>=0,66	70.493	69.280	67.510
0,66>P>=0,33	80.467	79.679	76.118
0,33>P>=0	6.429	6.530	6.342
Total	26.102.085	26.496.756	26.642.127

En la Tabla 5 se muestra la evolución, a 31 de diciembre, desde el año 2009 hasta el año 2011, del consumo total anual de energía de los consumidores con derecho a TUR clasificados por tramos de potencias normalizadas.

Tabla 5.- Consumo total anual de energía de los puntos de suministro con potencia contratada igual o inferior a 10 kW clasificados por tramos de potencias normalizadas (empresas distribuidoras con más de 100.000 clientes conectados a sus redes)

TABLA 5: Energía total consumida por rango de potencia normalizada [kWh]			
Rango de potencias [kW]	2009	2010	2011
10>=P>=9,9	2.947.492.248	2.756.471.235	3.576.989.963
9,9>P>=8,8	3.697.765.226	3.826.950.080	3.608.440.322
8,8>P>=7,7	1.920.294.833	2.035.363.616	1.910.020.344
7,7>P>=6,6	5.848.506.305	5.900.672.555	5.689.495.255
6,6>P>=5,5	13.883.651.549	14.453.845.710	13.961.358.664
5,5>P>=4,4	17.080.824.707	17.000.171.530	16.266.216.763
4,4>P>=3,3	21.382.541.970	20.732.903.141	19.292.421.426
3,3>P>=2,2	5.107.633.848	5.001.598.290	4.413.480.158
2,2>P>=1,625	555.809.290	528.119.759	453.263.537
1,625>P>=1,1	1.744.776.346	1.746.062.330	1.362.148.549
1,1>P>=0,77	119.286.761	117.662.005	94.630.050
0,77>P>=0,66	40.085.879	42.457.250	37.844.259
0,66>P>=0,33	35.962.989	31.808.150	28.018.229
0,33>P>=0	2.958.314	4.149.124	3.188.346
Total	75.442.982.459	75.235.661.483	70.697.515.864

En la Tabla 6 se muestra la evolución, a 31 de diciembre, desde el año 2009 hasta el año 2011, del consumo promedio anual de energía de los consumidores con derecho a TUR clasificados por tramos de potencias normalizadas.

Tabla 6.- Consumo promedio anual de energía por punto de suministro con potencia contratada igual o inferior a 10 kW clasificados por tramos de potencias normalizadas (empresas distribuidoras con más de 100.000 clientes conectados a sus redes)

TABLA 6: Consumo promedio por punto de suministro por rango de potencia normalizada [kWh / punto de suministro]			
Rango de potencias [kW]	2009	2010	2011
10>=P>=9,9	6.629,40	6.247,41	8.322,22
9,9>P>=8,8	6.318,33	6.114,94	5.688,46
8,8>P>=7,7	6.259,78	6.064,61	5.668,76
7,7>P>=6,6	5.377,06	5.232,47	4.898,50
6,6>P>=5,5	3.622,19	3.528,35	3.309,21
5,5>P>=4,4	2.991,58	2.918,00	2.740,44
4,4>P>=3,3	2.300,77	2.223,26	2.066,31
3,3>P>=2,2	1.859,29	1.861,64	1.675,61
2,2>P>=1,625	1.740,21	1.687,73	1.505,50
1,625>P>=1,1	1.164,14	1.208,72	979,44
1,1>P>=0,77	1.002,95	989,88	840,30
0,77>P>=0,66	568,65	612,84	560,57
0,66>P>=0,33	446,93	399,20	368,09
0,33>P>=0	460,15	635,39	502,74
Total	2.849,11	2.799,52	2.653,60

4. DISTRIBUCIÓN DEL N° CONSUMIDORES CON DERECHO A TUR CONECTADOS A LAS REDES DE LAS EMPRESAS DISTRIBUIDORAS CON MÁS DE 100.000 CLIENTES QUE SON SUMINISTRADOS POR UN CUR

En los apartados anteriores se ha mostrado la distribución del número de consumidores con derecho a acogerse a la TUR. No obstante, parte de este colectivo ya está siendo suministrado por un comercializador libre. En el presente apartado se muestra la distribución del número de consumidores con derecho a estar acogidos a la TUR que siguen siendo suministros por una CUR.

En la Tabla 7 se muestra la distribución del número de consumidores con derecho a acogerse a la TUR que, a 31 de diciembre de 2011, eran suministrados por un CUR, así como el consumo total anual y el consumo promedio anual, todo ello en tramos de 1 kW.

Tabla 7.- Nº de puntos de suministro con potencia contratada igual o inferior a 10 kW suministrados por un CUR, consumo total anual y consumo promedio anual a 31 de diciembre de 2011 clasificados por tramos de potencia de 1 kW (empresas distribuidoras con más de 100.000 clientes conectados a sus redes)

TABLA 7:		TOTAL		
Rango de potencias [kW]	Nº de Suministros	CUR		
		Suma de Energía [kWh]	Promedio consumo [kWh/punto de suministro]	
10=>P>9	587.579	4.018.539.718	6.839,15	
9=>P>8	286.082	1.570.633.841	5.490,15	
8=>P>7	197.481	1.082.945.277	5.483,79	
7=>P>6	925.387	4.446.111.035	4.804,60	
6=>P>5	3.028.906	9.933.080.405	3.279,43	
5=>P>4	4.331.648	11.821.016.510	2.728,99	
4=>P>3	6.854.819	14.335.890.137	2.091,36	
3=>P>2	2.214.986	3.688.749.284	1.665,36	
2=>P>1	1.450.419	1.595.185.096	1.099,81	
1=>P>0	233.689	139.303.533	596,11	
Total	20.110.996	52.631.454.835	2.617,05	

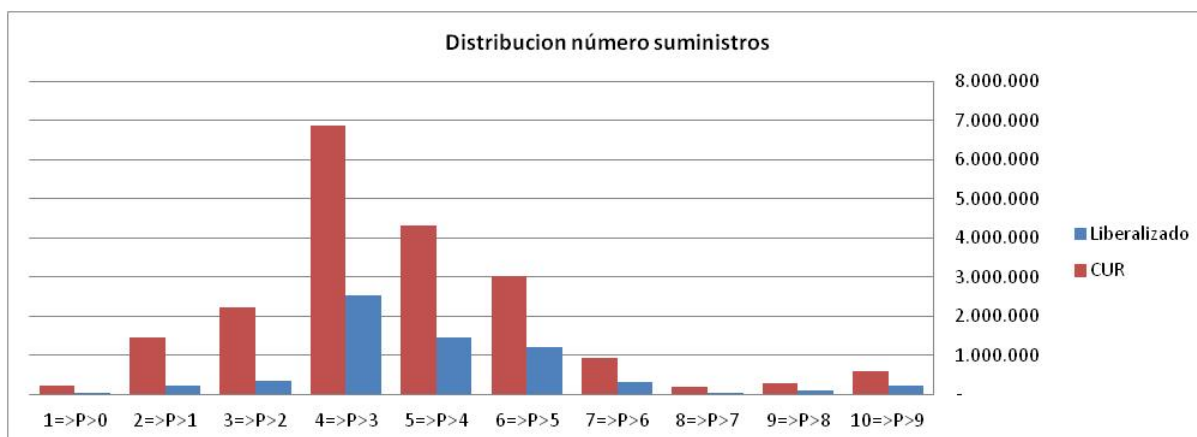
En la Tabla 8 se muestra la distribución del número de consumidores con derecho a acogerse a la TUR que, a 31 de diciembre de 2011, eran suministrados por un Comercializador libre, así como el consumo total anual y el consumo promedio anual, todo ello en tramos de 1 kW.

Tabla 8.- Nº de puntos de suministro con potencia contratada igual o inferior a 10 kW suministrados por un Comercializador libre, consumo total anual y consumo promedio anual a 31 de diciembre de 2011 clasificados por tramos de potencia de 1 kW (empresas distribuidoras con más de 100.000 clientes conectados a sus redes)

TABLA 8: TOTAL			
Rango de potencias [kW]	Nº de Suministros	Liberalizado Suma de Energía [kWh]	Promedio consumo [kWh/punto de suministro]
10=>P>9	225.148	1.771.438.007	7.867,88
9=>P>8	93.470	584.352.650	6.251,77
8=>P>7	46.864	291.304.340	6.215,95
7=>P>6	315.070	1.609.661.169	5.108,90
6=>P>5	1.218.262	4.101.526.984	3.366,70
5=>P>4	1.465.190	3.798.198.846	2.592,29
4=>P>3	2.541.867	5.128.771.064	2.017,72
3=>P>2	360.358	554.688.196	1.539,27
2=>P>1	240.171	210.250.336	875,42
1=>P>0	24.730	15.869.436	641,71
Total	6.531.130	18.066.061.029	2.766,15

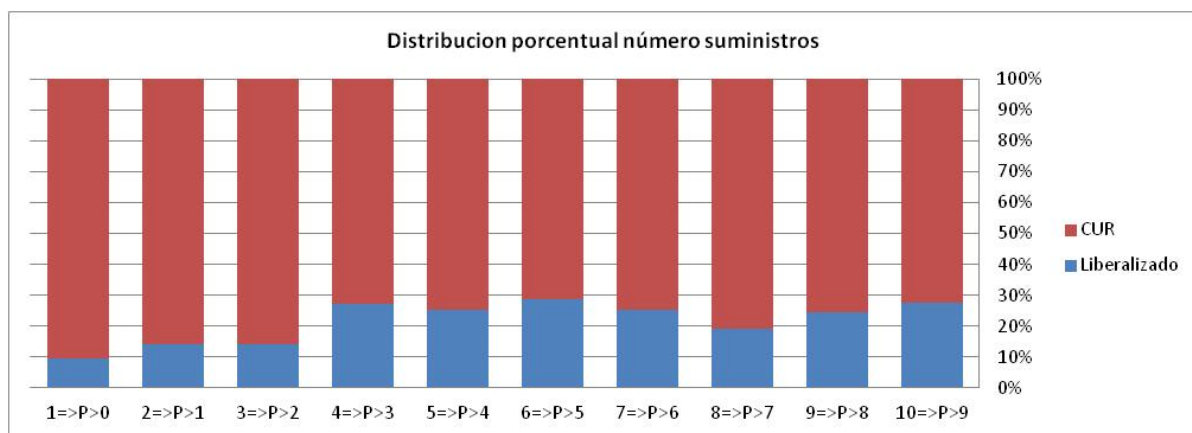
En el Gráfico 3 se muestra, a 31 de diciembre de 2011, el número de puntos de suministro con potencia contratada igual o inferior a 10 kW suministrados por un CUR o por un Comercializador libre, clasificados por tramos de potencia de 1 kW.

Gráfico 3.- Número de puntos de suministro con potencia contratada igual o inferior a 10 kW suministrador por un CUR o por un Comercializador libre a 31 de diciembre de 2011 por tramos de potencia de 1 kW (empresas distribuidoras con más de 100.000 clientes conectados a sus redes)



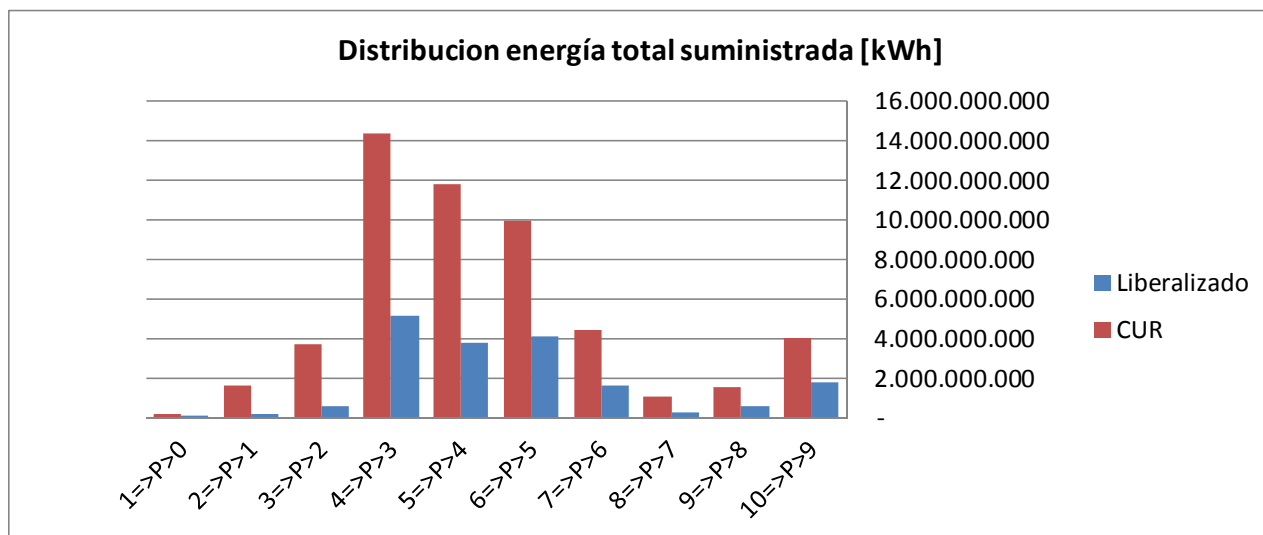
En el Gráfico 4 se muestra, a 31 de diciembre de 2011, el reparto porcentual de los puntos de suministro con potencia contratada igual o inferior a 10 kW suministrados por un CUR o por un Comercializador libre, clasificados por tramos de potencia de 1 kW.

**Gráfico 4.- Porcentaje de los puntos de suministro con potencia contratada igual o inferior a 10 kW suministrador por un CUR o por un Comercializador libre a 31 de diciembre de 2011, por tramos 1 kW
(empresas distribuidoras con más de 100.000 clientes conectados a sus redes)**



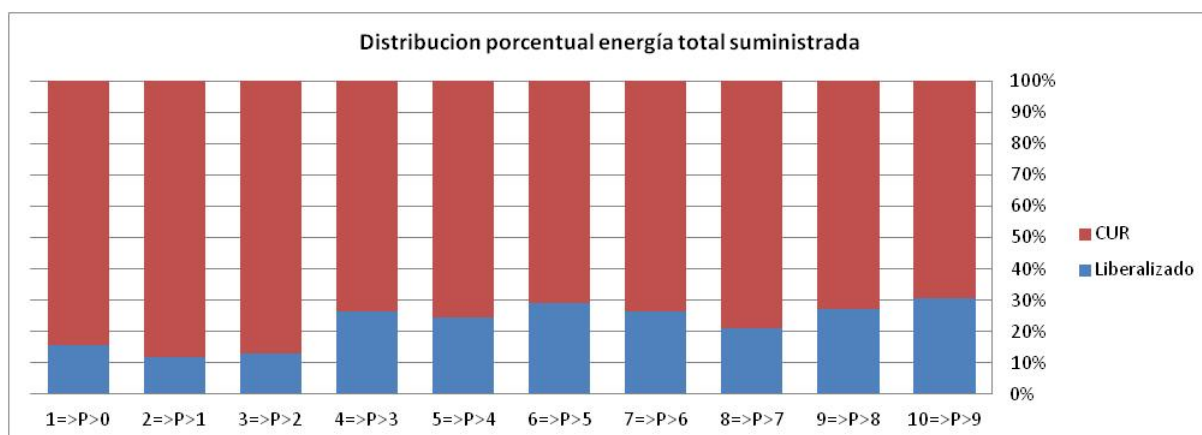
En el Gráfico 5 se muestra, a 31 de diciembre de 2011, el consumo total anual de los puntos de suministro con potencia contratada igual o inferior a 10 kW suministrados por un CUR o por un Comercializador libre, clasificados por tramos de potencia de 1 kW.

Gráfico 5.- Consumo total anual de los puntos de suministro con potencia contratada igual o inferior a 10 kW suministrador por un CUR o por un Comercializador libre a 31 de diciembre de 2011 por tramos de potencia de 1 kW (empresas distribuidoras con más de 100.000 clientes conectados a sus redes)



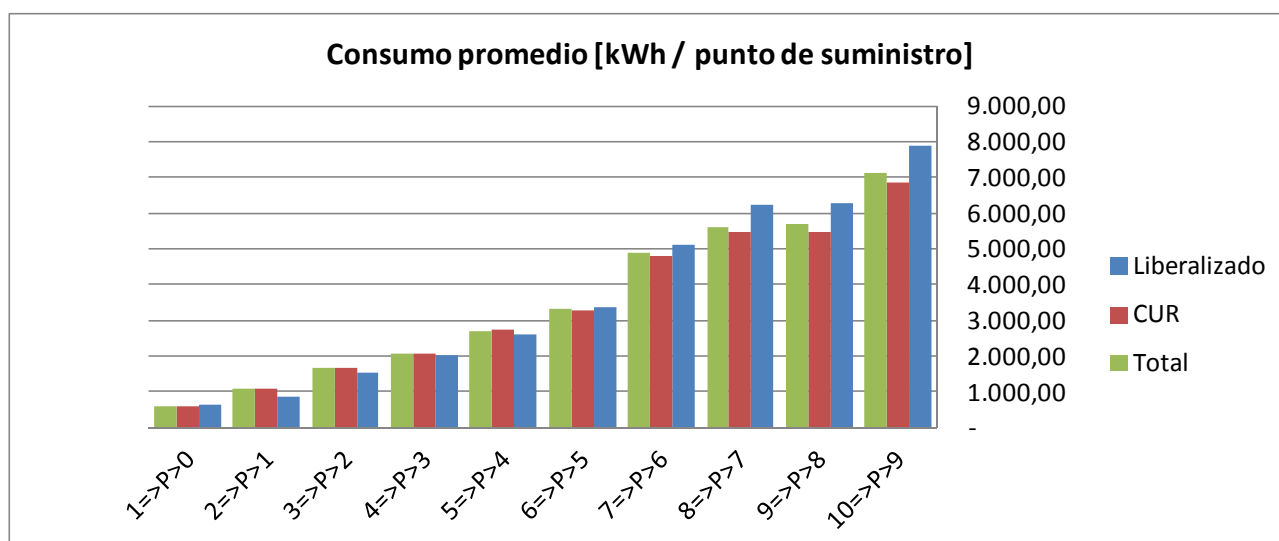
En el Gráfico 6 se muestra, a 31 de diciembre de 2011, el reparto porcentual del consumo total anual de los puntos de suministro con potencia contratada igual o inferior a 10 kW suministrados por un CUR o por un Comercializador libre, clasificados por tramos de potencia de 1 kW.

Gráfico 6.- Porcentaje del consumo total anual de los puntos de suministro con potencia contratada igual o inferior a 10 kW suministrador por un CUR o por un Comercializador libre a 31 de diciembre de 2011 por tramos de potencia de 1 kW (empresas distribuidoras con más de 100.000 clientes conectados a sus redes)



Por último, en el Gráfico 7 se muestra el consumo promedio anual del total de puntos de suministro con potencia contratada igual o inferior a 10 kW, de los suministrados por un CUR y de los suministrados por un Comercializador libre, clasificados por tramos de potencia de 1 kW.

Gráfico 7.- Consumo promedio anual del total de los puntos de suministro con potencia contratada igual o inferior a 10 kW, de los suministrados por un CUR y de los suministrados por un Comercializador libre a 31 de diciembre de 2011 por tramos de potencia de 1 kW (empresas distribuidoras con más de 100.000 clientes conectados a sus redes)



5. DISTRIBUCIÓN POR TRAMOS DE POTENCIA CONTRATADA DEL N° CONSUMIDORES CON DERECHO A TUR CONECTADOS A LAS REDES DE LAS EMPRESAS DISTRIBUIDORAS CON MENOS DE 100.000 CLIENTES

Como se ha señalado anteriormente, del colectivo de empresas distribuidoras con menos de 100.000 clientes conectados a sus redes en la CNE se dispone de la distribución del número de consumidores con derecho a TUR por tramos de potencias contratadas correspondiente al ejercicio 2010.

En la siguiente Tabla se muestra la distribución del número de consumidores con derecho a TUR, a 31 de diciembre de 2010, por tramos de potencia contratada de 1 kW.

Tabla 9.- N° de puntos de suministro con potencia contratada igual o inferior a 10 kW, a 31 de diciembre de 2010 clasificados por tramos de potencia de 1 kW (empresas distribuidoras con menos de 100.000 clientes conectados a sus redes)

TABLA 9: Numero de suministros año 2010	
Rango de potencias [kW]	
10=>P>9	29.077
9=>P>8	10.538
8=>P>7	8.064
7=>P>6	40.990
6=>P>5	145.554
5=>P>4	197.155
4=>P>3	314.051
3=>P>2	109.168
2=>P>1	53.663
1=>P>0	6.284
Total	914.542

En la Tabla 10 se muestra la distribución del número de consumidores con derecho a TUR por tramos de potencias normalizadas.

Tabla 10.- N° de puntos de suministro con potencia contratada igual o inferior a 10 kW a 31 de diciembre de 2010 clasificados por tramos de potencia normalizada (empresas distribuidoras con menos de 100.000 clientes conectados a sus redes)

TABLA 10: Numero de suministros año 2010	
Rango de potencias [kW]	
10>=P>=9,9	5.112
9,9>P>=8,8	24.327
8,8>P>=7,7	9.948
7,7>P>=6,6	41.622
6,6>P>=5,5	145.372
5,5>P>=4,4	200.034
4,4>P>=3,3	313.131
3,3>P>=2,2	110.130
2,2>P>=1,625	14.104
1,625>P>=1,1	39.658
1,1>P>=0,77	1.988
0,77>P>=0,66	1.579
0,66>P>=0,33	2.593
0,33>P>=0	4.944
Total	914.542

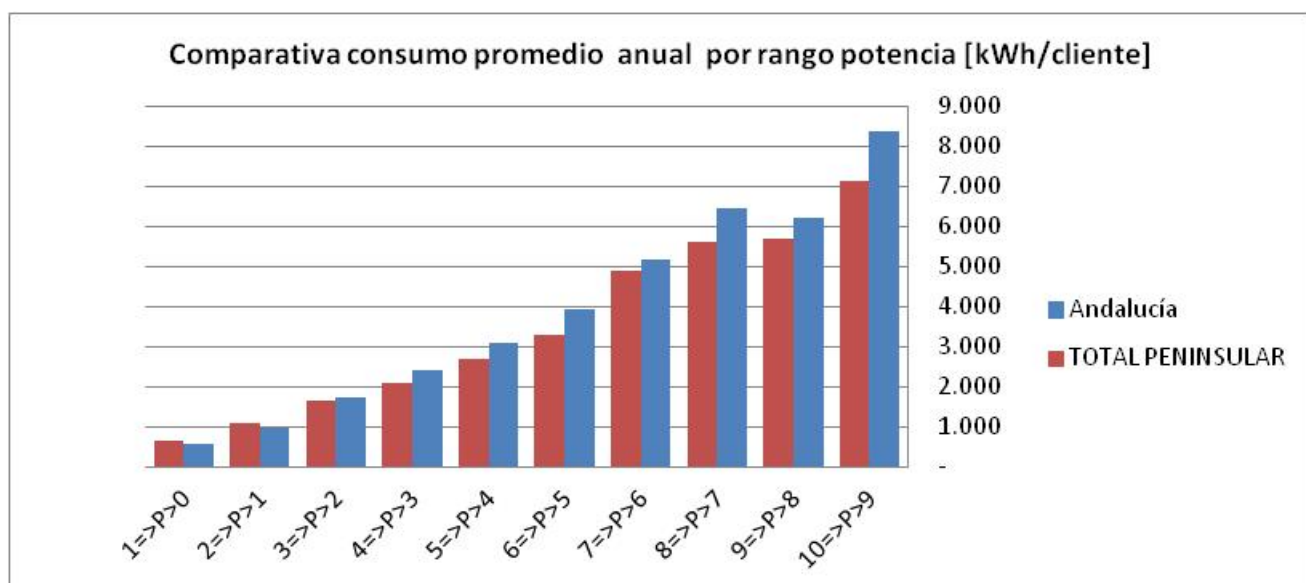
Es preciso advertir que más del 90% de estos consumidores están siendo formalmente suministrados por comercializadoras libres.

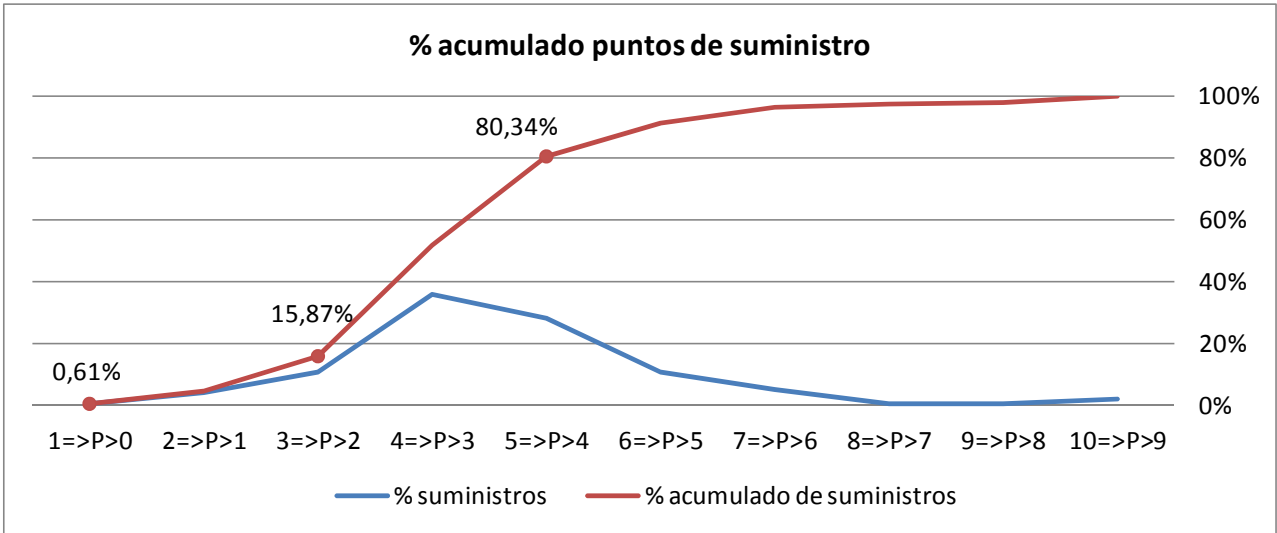
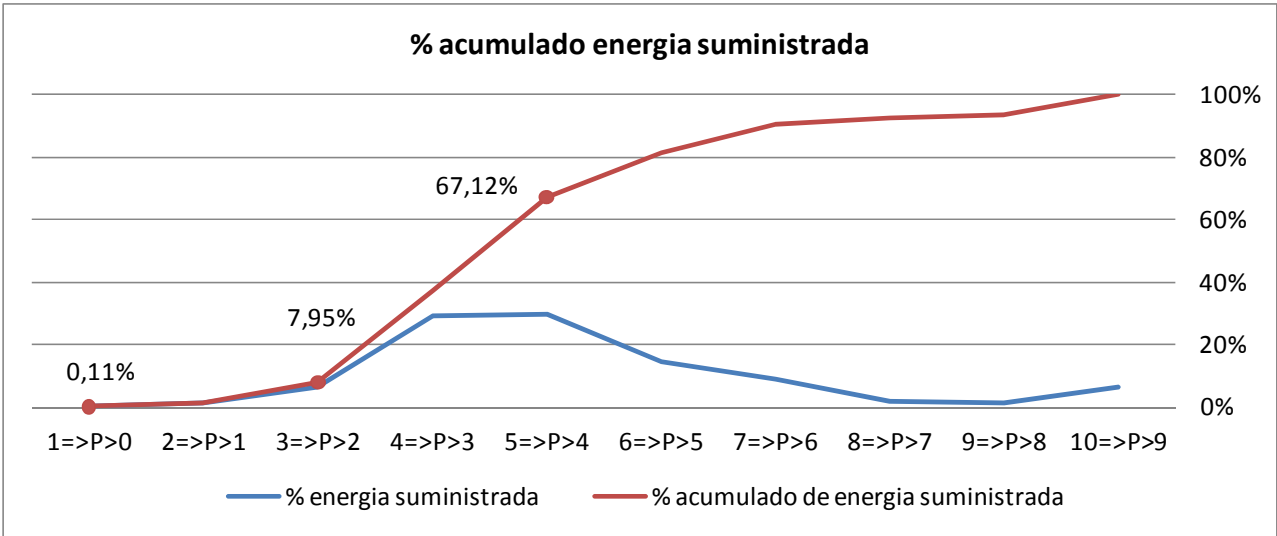
ANEXO 1

**DETALLE DE LA DISTRIBUCIÓN POR TRAMOS DE POTENCIA DEL Nº DE
CONSUMIDORES CON DERECHO A TUR A 31 DE DICIEMBRE DE 2011 POR
COMUNIDADES AUTONOMAS**

ANDALUCIA

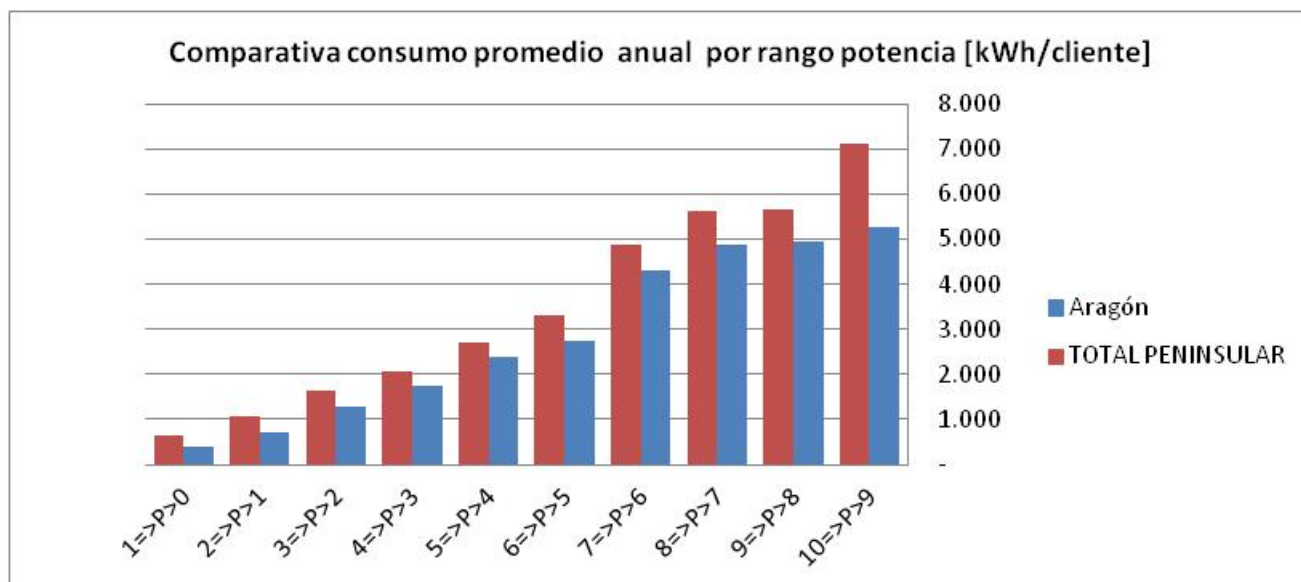
TABLA A1: Andalucía		Total	
Rango de potencias [kW]	Nº de Suministros	Suma de Energía [kWh]	Promedio consumo [kWh/punto de suministro]
10=>P>9	101.709	852.157.977	8.378,39
9=>P>8	27.571	171.055.603	6.204,19
8=>P>7	39.210	252.529.652	6.440,44
7=>P>6	228.334	1.177.553.082	5.157,15
6=>P>5	495.928	1.946.400.888	3.924,77
5=>P>4	1.291.508	4.005.967.665	3.101,78
4=>P>3	1.635.444	3.913.080.296	2.392,67
3=>P>2	502.051	862.079.605	1.717,12
2=>P>1	190.803	186.015.313	974,91
1=>P>0	27.706	15.276.945	551,39
Total	4.540.264	13.382.117.027	2.947,43

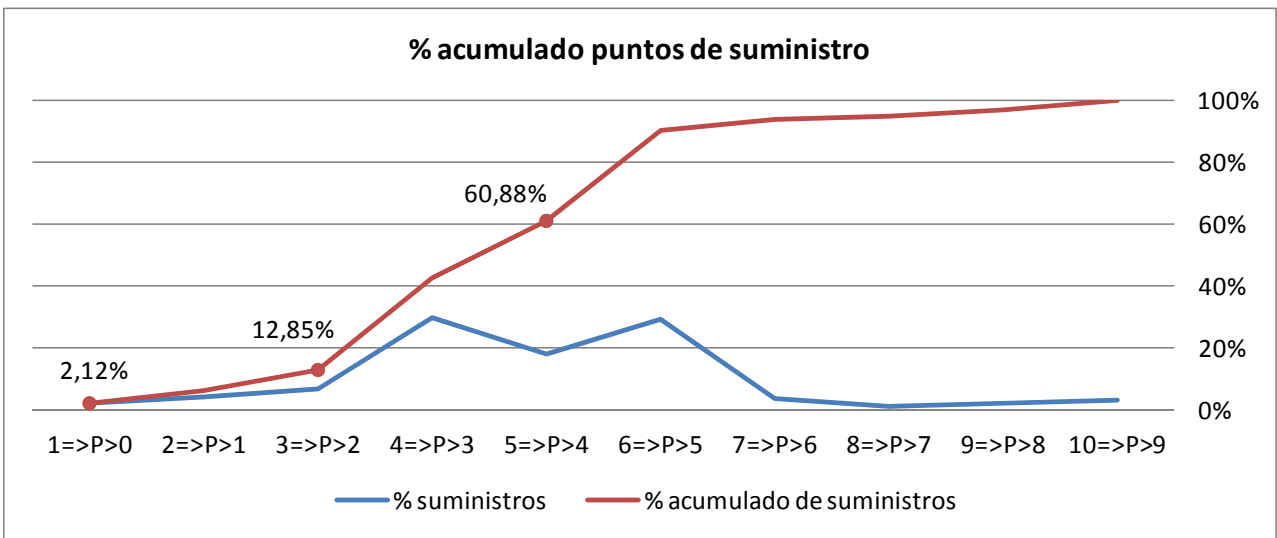
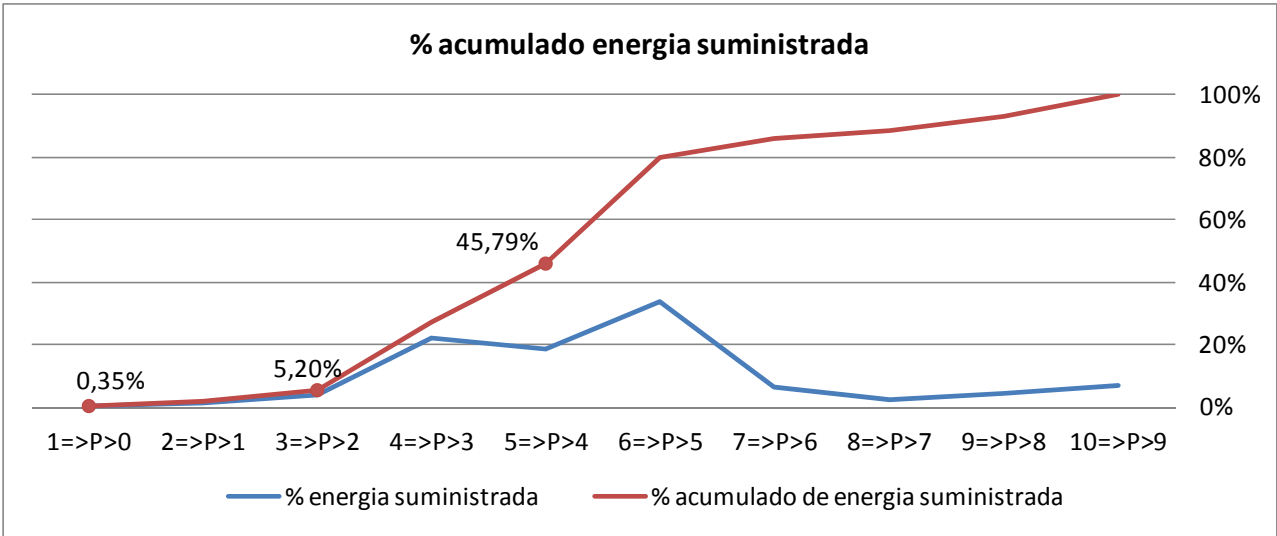




ARAGON

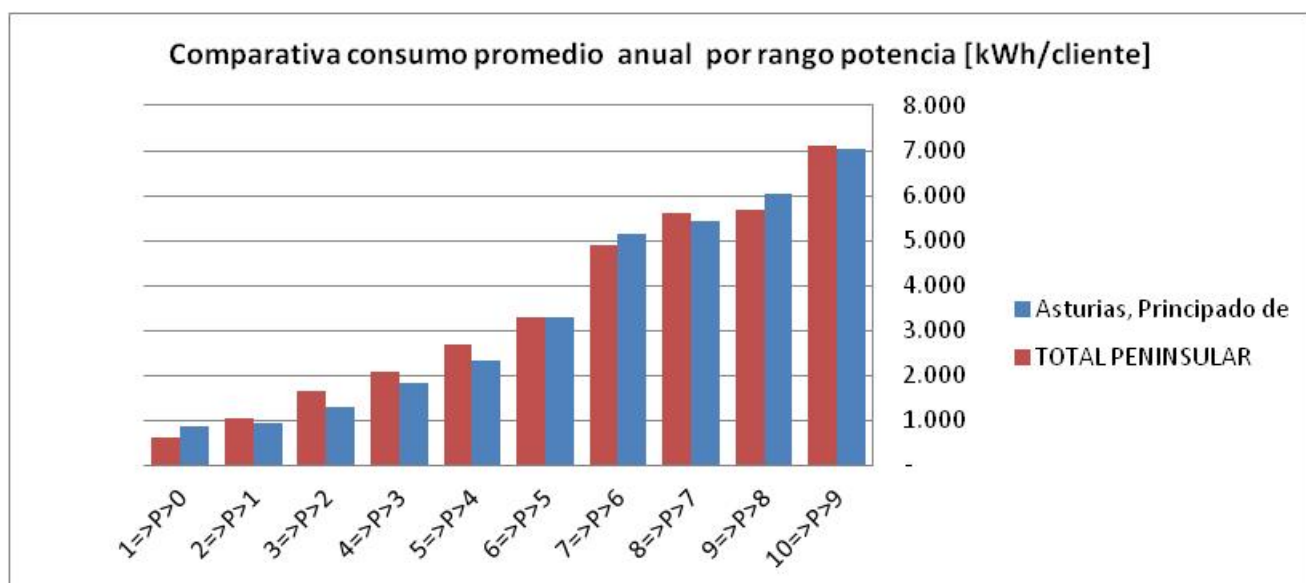
TABLA A2: Aragón		Total	
Rango de potencias [kW]	Nº de Suministros	Suma de Energía [kWh]	Promedio consumo [kWh/punto de suministro]
10=>P>9	26.037	137.036.624	5.263,15
9=>P>8	17.689	87.727.381	4.959,43
8=>P>7	8.194	40.059.368	4.888,87
7=>P>6	28.940	124.258.363	4.293,65
6=>P>5	238.224	653.718.693	2.744,13
5=>P>4	148.361	353.685.105	2.383,95
4=>P>3	243.501	427.220.800	1.754,49
3=>P>2	54.197	70.101.622	1.293,46
2=>P>1	33.337	23.272.525	698,10
1=>P>0	17.276	6.693.719	387,46
Total	815.756	1.923.774.201	2.358,27

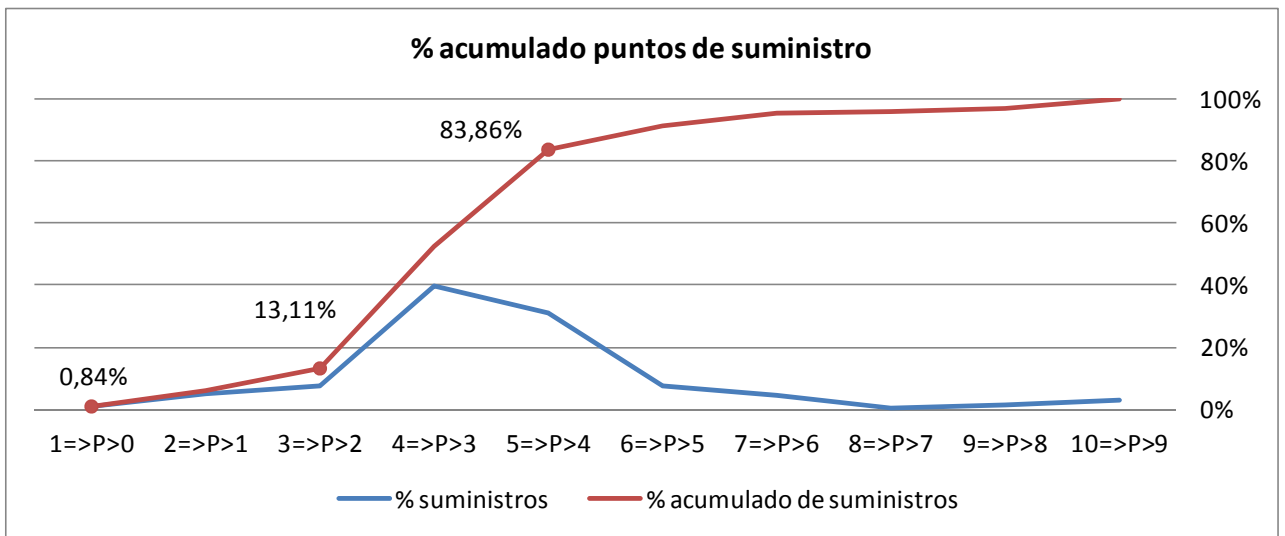
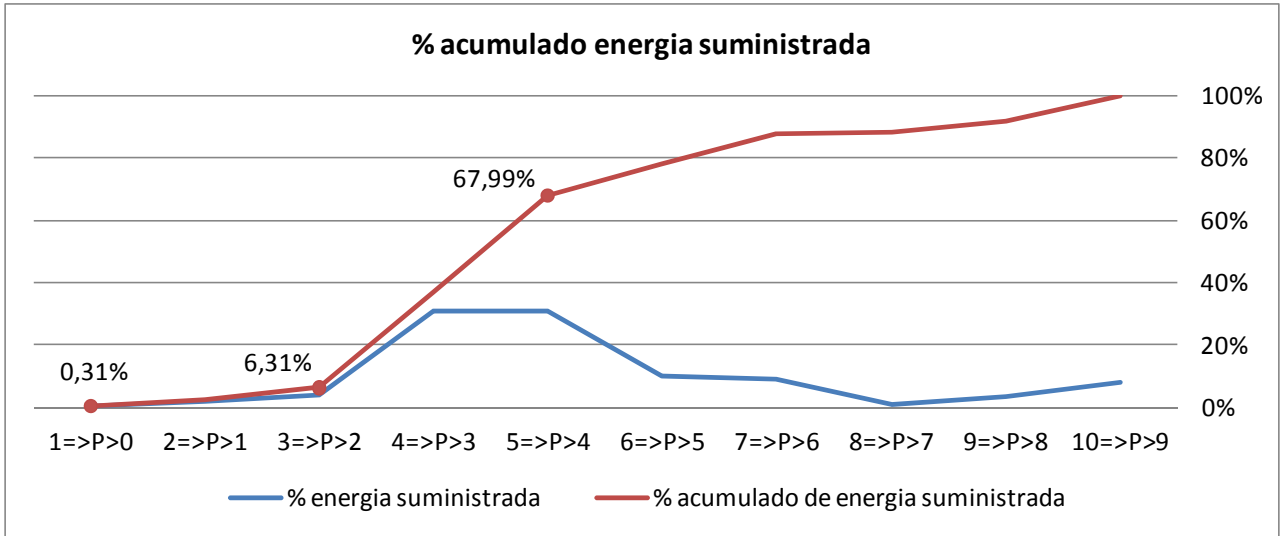




ASTURIAS

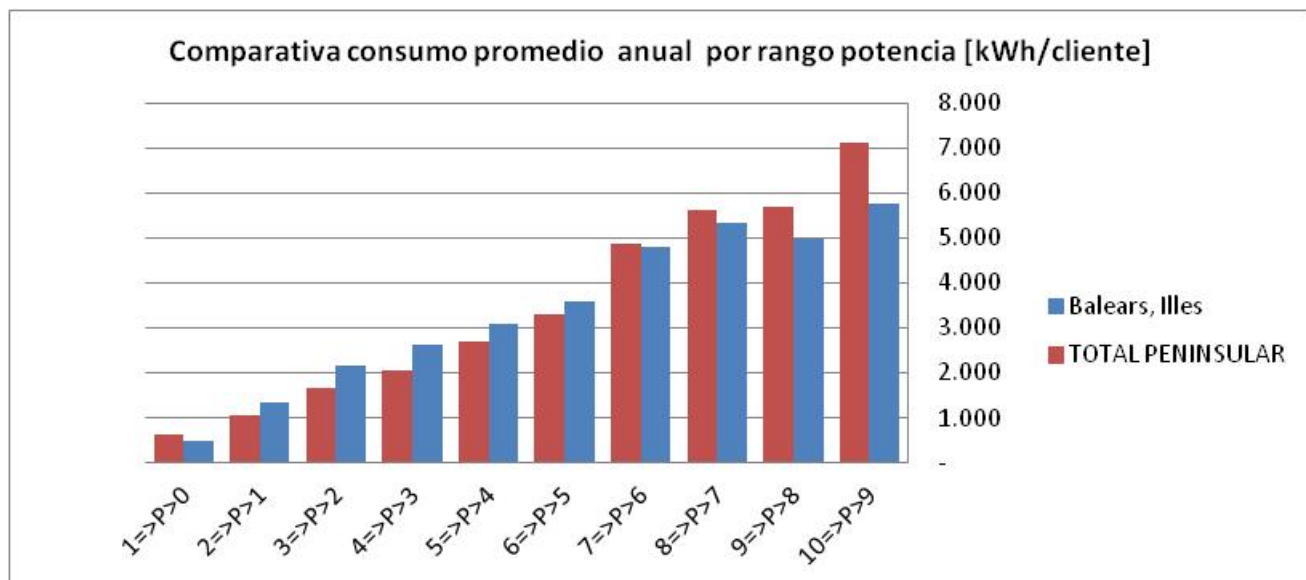
TABLA A3: Asturias, Principado de			
Rango de potencias [kW]	Total		
	Nº de Suministros	Suma de Energía [kW h]	Promedio consumo [kW h/punto de suministro]
10=>P>9	18.581	131.031.865	7.051,93
9=>P>8	9.417	56.939.113	6.046,42
8=>P>7	2.424	13.190.512	5.441,63
7=>P>6	29.071	149.801.159	5.152,94
6=>P>5	50.283	164.928.690	3.280,01
5=>P>4	211.491	497.678.882	2.353,19
4=>P>3	269.715	496.547.937	1.841,01
3=>P>2	49.950	65.069.973	1.302,70
2=>P>1	33.543	31.568.115	941,12
1=>P>0	5.686	5.046.287	887,49
Total	680.161	1.611.802.533	2.369,74

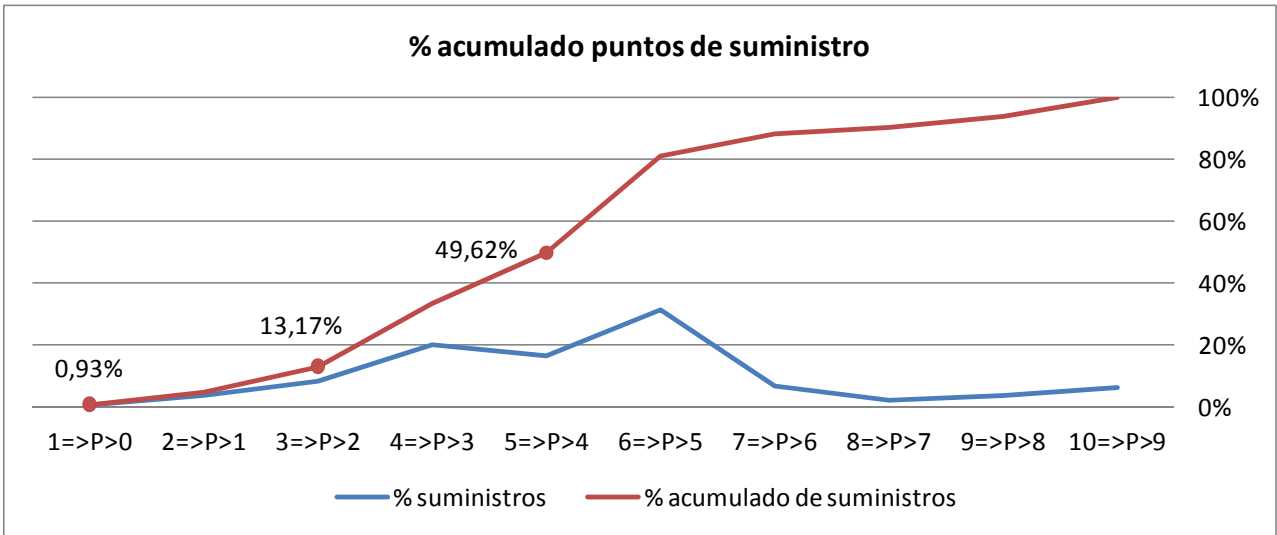
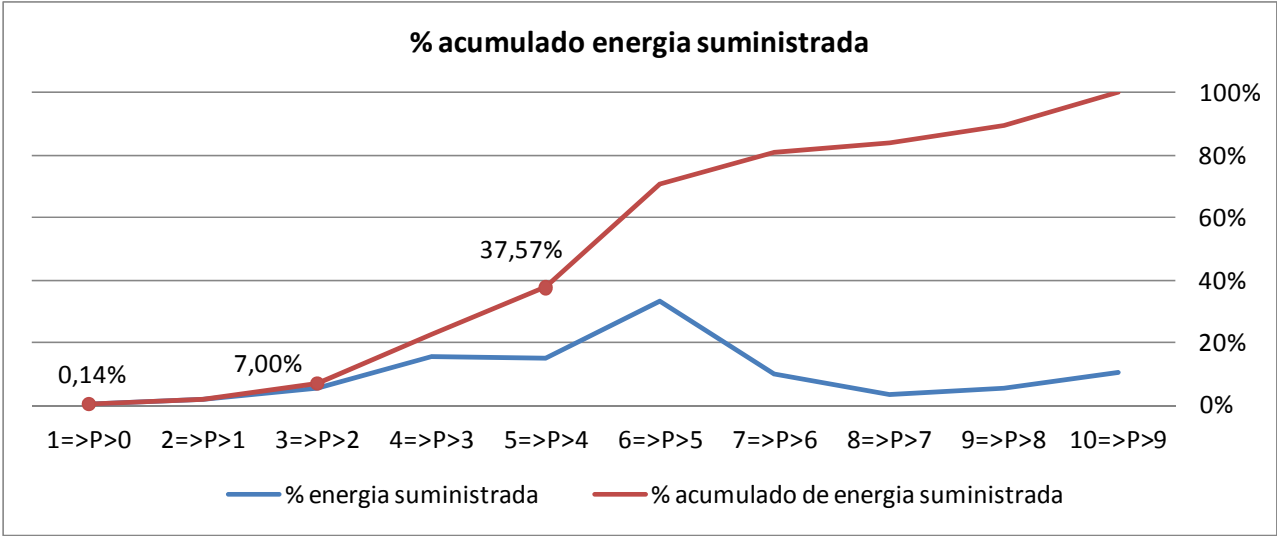




ISLAS BALEARES

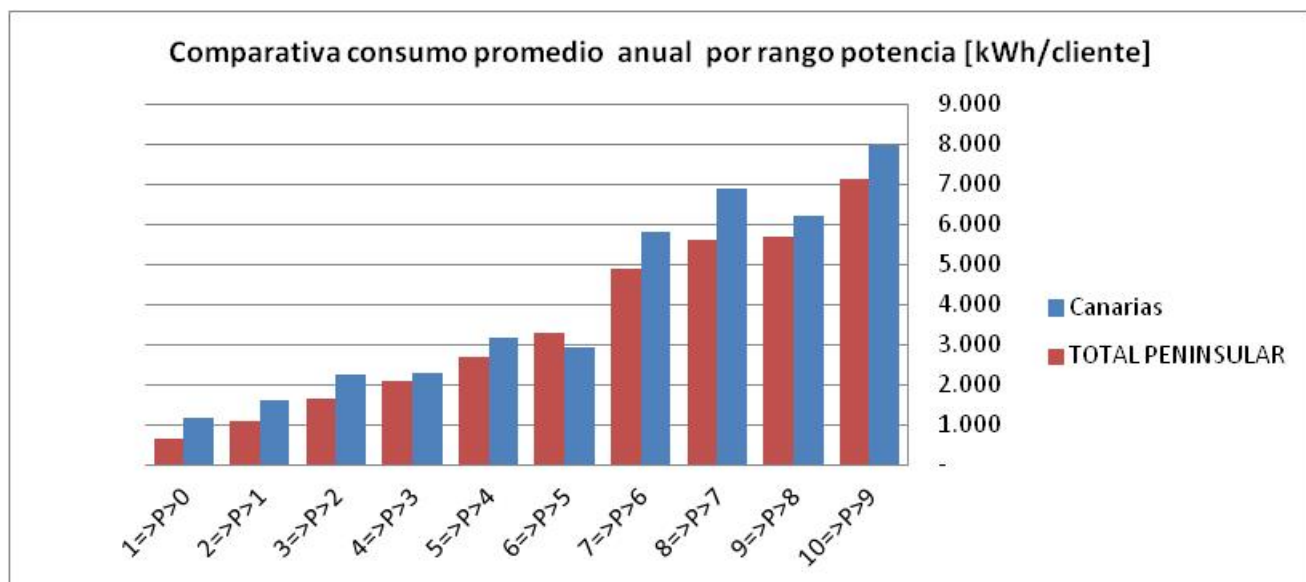
TABLA A4: Balears, Illes			
Rango de potencias [kW]	Total		
	Nº de Suministros	Suma de Energía [kW h]	Promedio consumo [kW h/punto de suministro]
10=>P>9	39.679	227.935.179	5.744,48
9=>P>8	23.581	117.583.137	4.986,35
8=>P>7	12.561	66.939.770	5.329,18
7=>P>6	43.439	208.515.425	4.800,19
6=>P>5	198.943	716.642.470	3.602,25
5=>P>4	103.168	320.162.687	3.103,31
4=>P>3	126.996	334.833.596	2.636,57
3=>P>2	52.688	113.779.097	2.159,49
2=>P>1	24.639	33.385.150	1.354,97
1=>P>0	5.858	2.893.467	493,93
Total	631.552	2.142.669.978	3.392,71

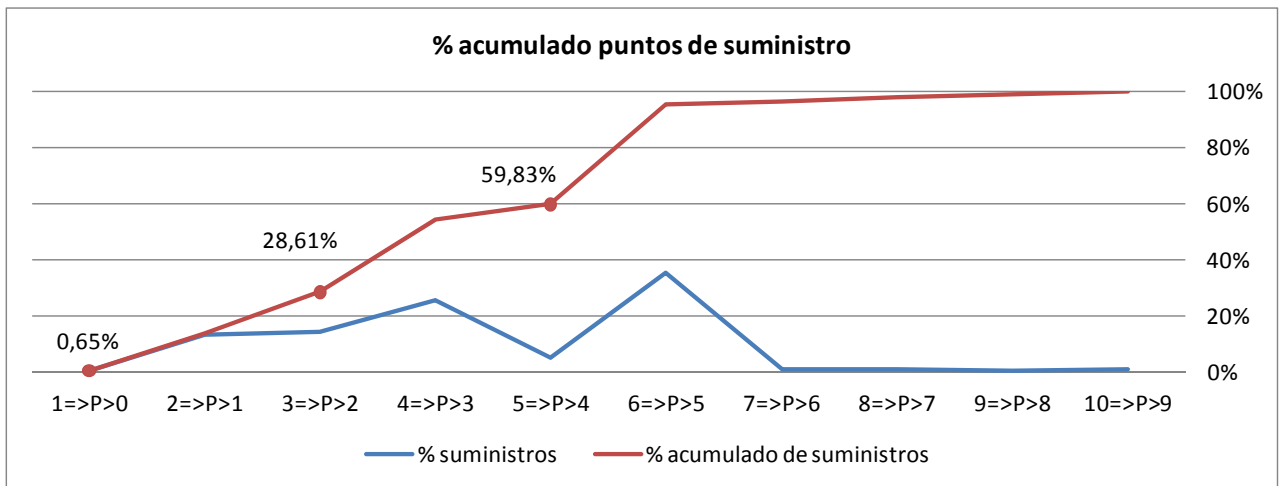
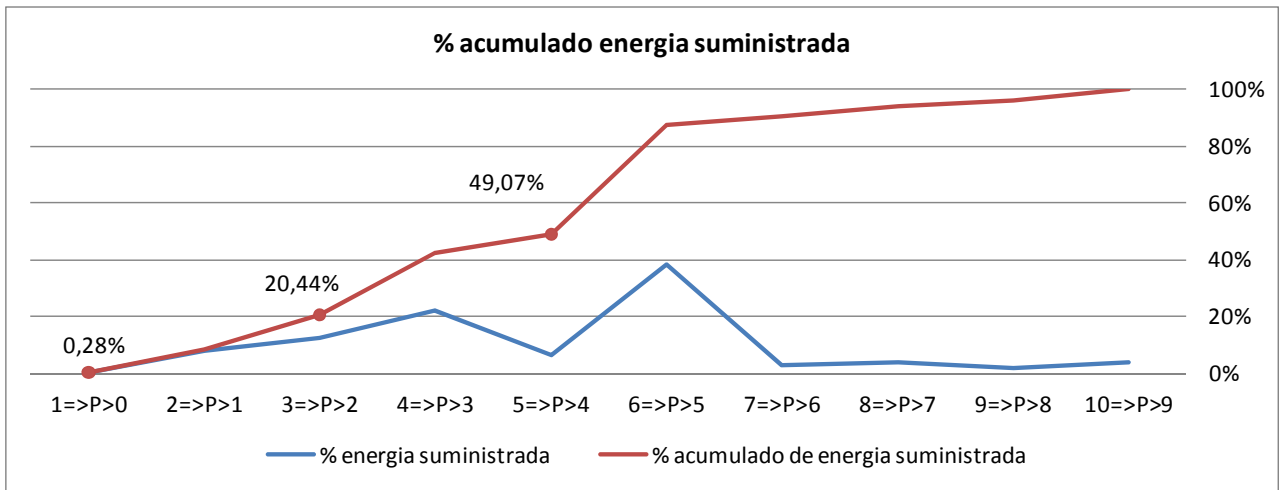




ISLAS CANARIAS

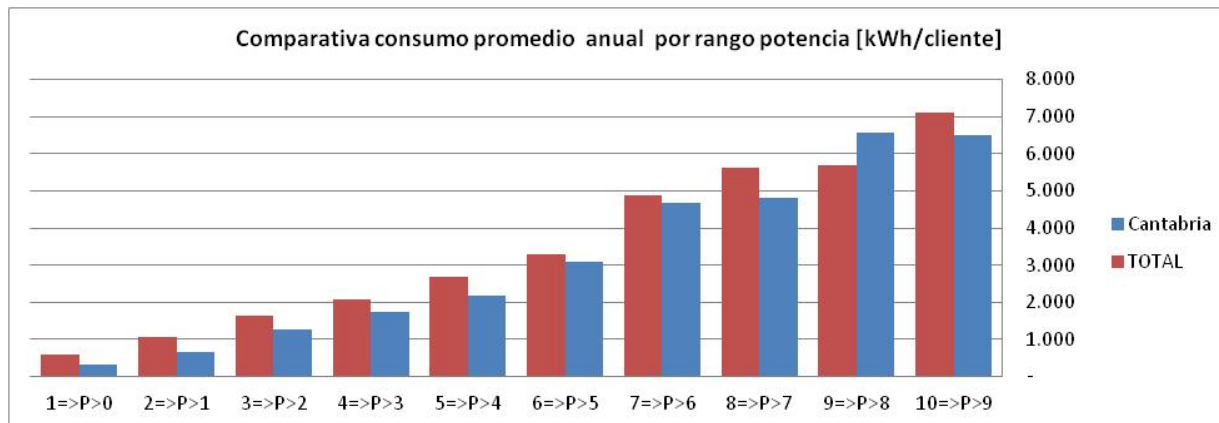
TABLA A5: Canarias		Total	
Rango de potencias [kW]	Nº de Suministros	Suma de Energía [kW h]	Promedio consumo [kW h/punto de suministro]
10=>P>9	14.223	113.287.852	7.965,12
9=>P>8	8.630	53.610.168	6.212,07
8=>P>7	15.496	106.947.526	6.901,62
7=>P>6	15.478	90.136.092	5.823,50
6=>P>5	388.107	1.133.344.620	2.920,19
5=>P>4	59.752	190.298.667	3.184,81
4=>P>3	283.749	651.292.301	2.295,31
3=>P>2	161.140	359.283.527	2.229,64
2=>P>1	146.460	233.251.874	1.592,60
1=>P>0	7.168	8.296.008	1.157,37
Total	1.100.203	2.939.748.637	2.672,01

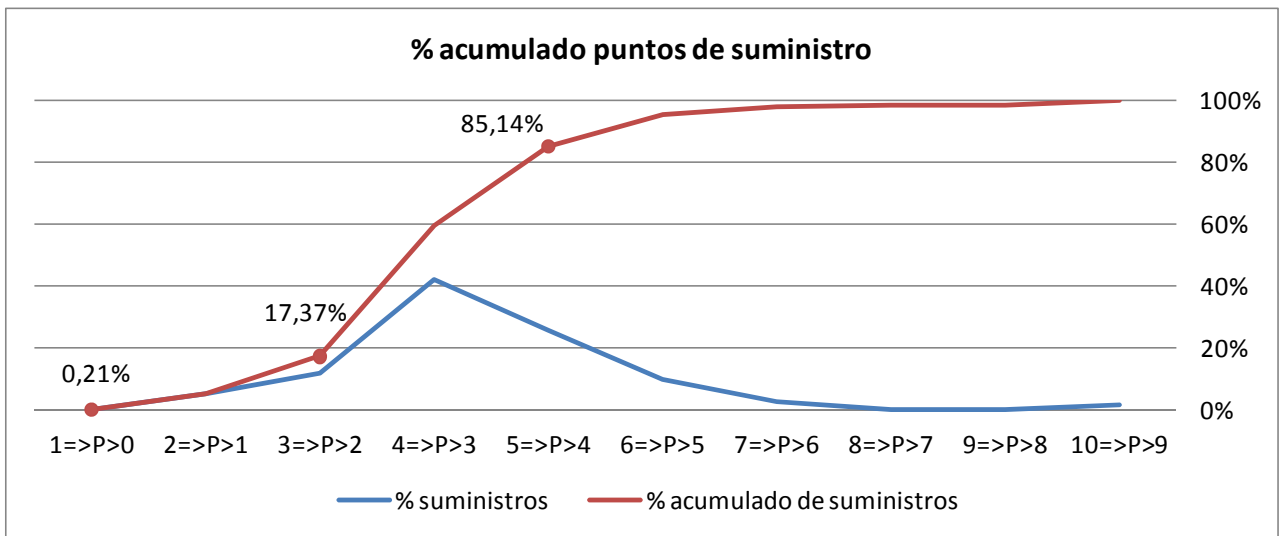
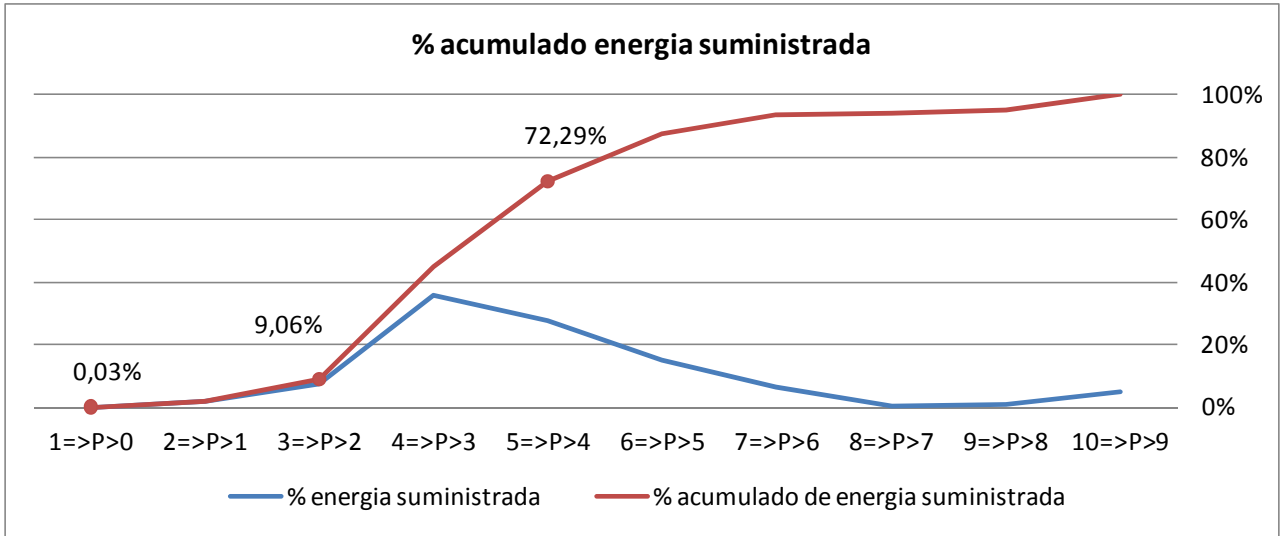




CANTABRIA

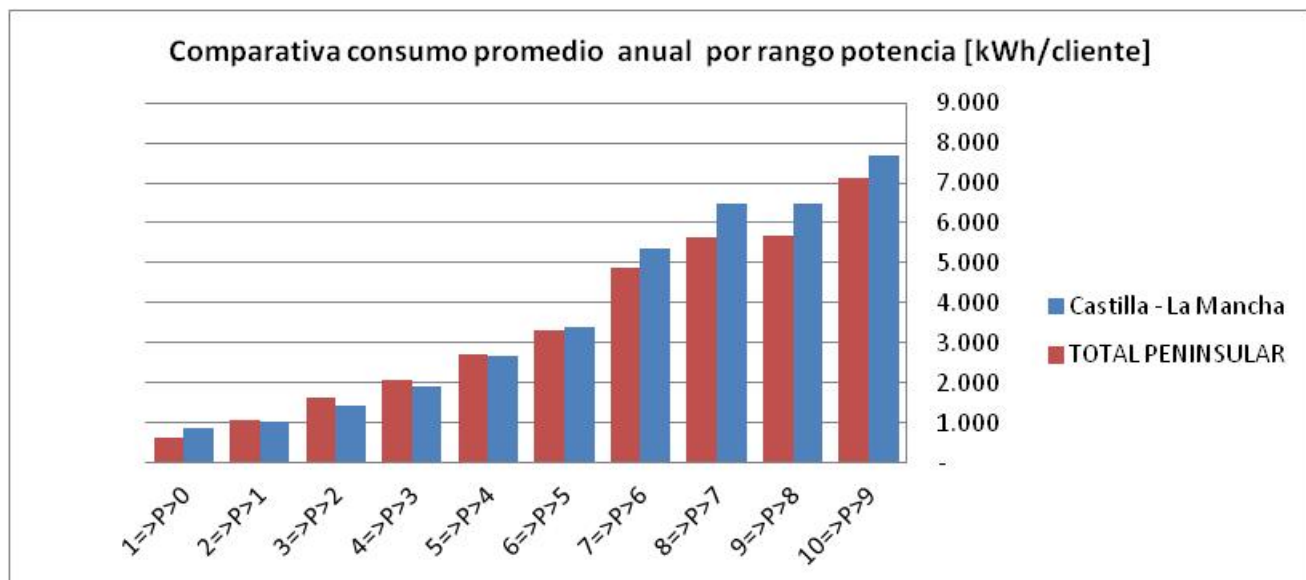
TABLA A6: Cantabria			
Rango de potencias [kW]	Nº de Suministros	Total Suma de Energía [kWh]	Promedio consumo [kWh/punto de suministro]
10=>P>9	6.153	40.102.316	6.517,52
9=>P>8	1.240	8.126.258	6.553,43
8=>P>7	610	2.927.236	4.798,75
7=>P>6	11.360	53.284.783	4.690,56
6=>P>5	40.489	124.548.336	3.076,10
5=>P>4	103.638	227.144.464	2.191,71
4=>P>3	169.428	295.241.215	1.742,58
3=>P>2	48.730	61.053.360	1.252,89
2=>P>1	20.413	13.579.344	665,23
1=>P>0	838	267.757	319,52
Total	402.899	826.275.070	2.050,82

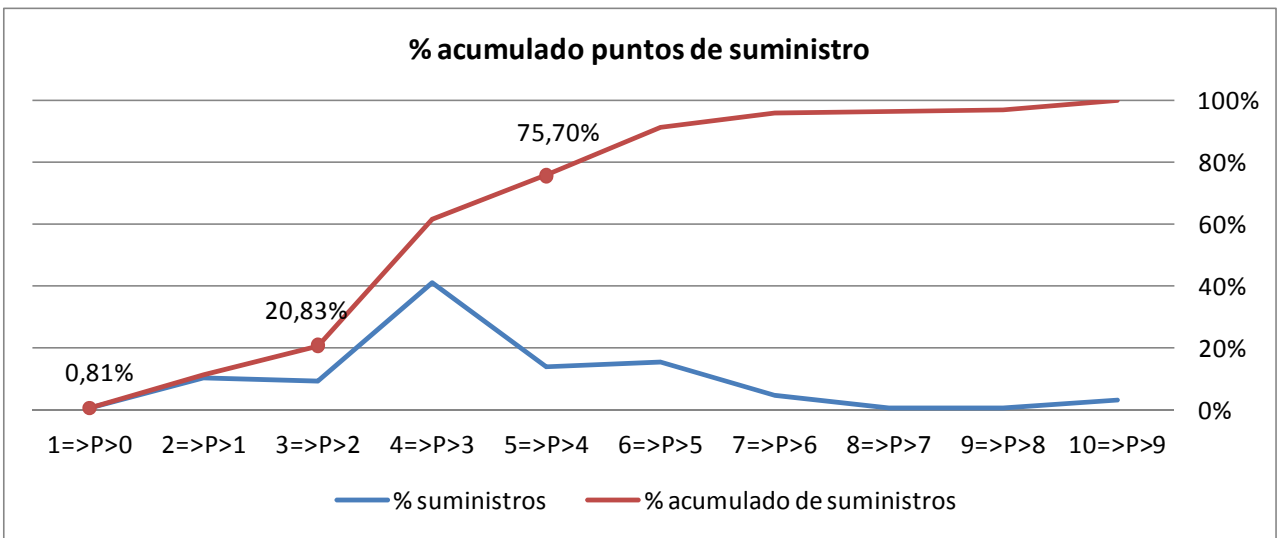
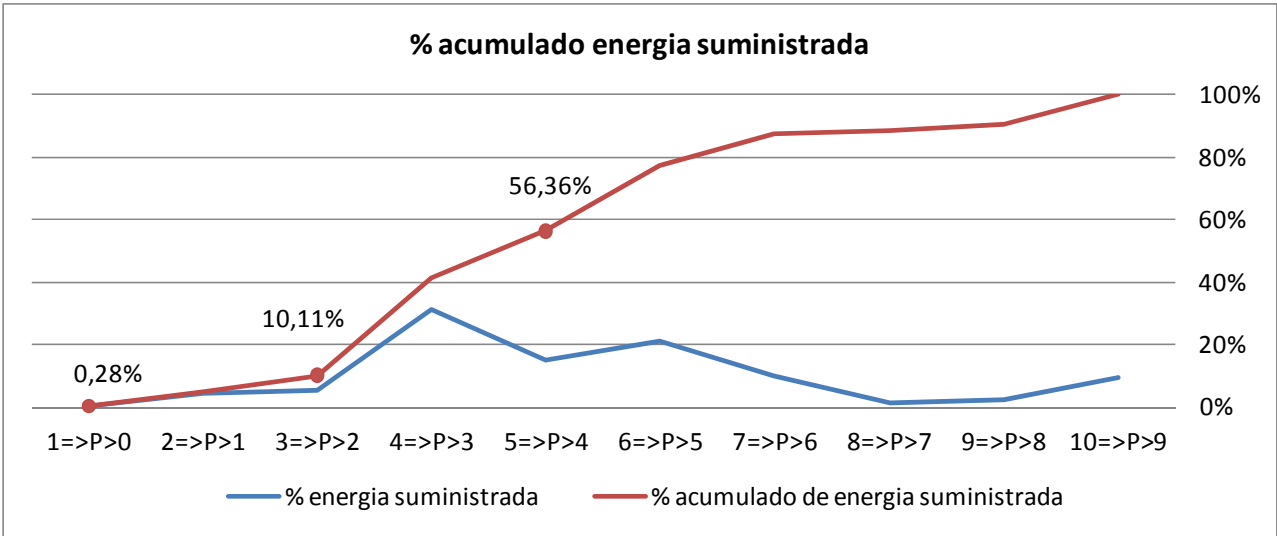




CASTILLA LA MANCHA

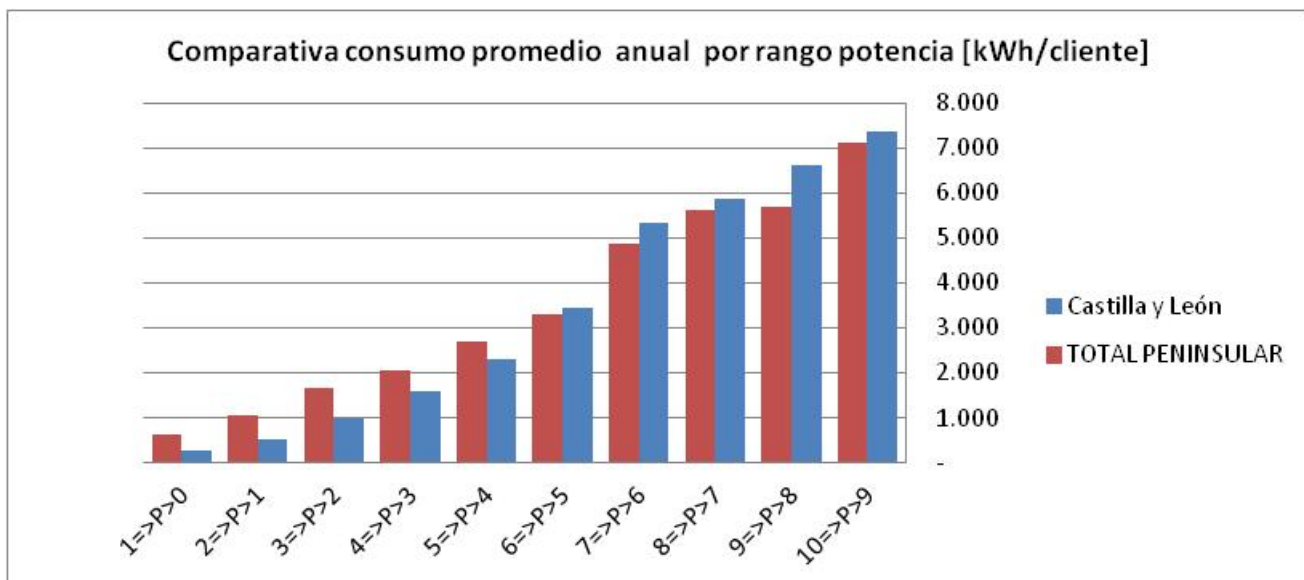
TABLA A7: Castilla - La Mancha			
Rango de potencias [kW]	Nº de Suministros	Total Suma de Energía [kW h]	Promedio consumo [kW h/punto de suministro]
10=>P>9	39.406	303.459.299	7.700,84
9=>P>8	10.973	71.268.557	6.494,90
8=>P>7	5.847	37.860.070	6.475,13
7=>P>6	62.137	331.901.141	5.341,44
6=>P>5	202.578	689.666.659	3.404,45
5=>P>4	183.827	491.164.291	2.671,88
4=>P>3	540.836	1.028.796.791	1.902,23
3=>P>2	124.233	176.257.848	1.418,77
2=>P>1	140.139	146.595.911	1.046,08
1=>P>0	10.666	9.276.839	869,76
Total	1.320.642	3.286.247.406	2.488,37

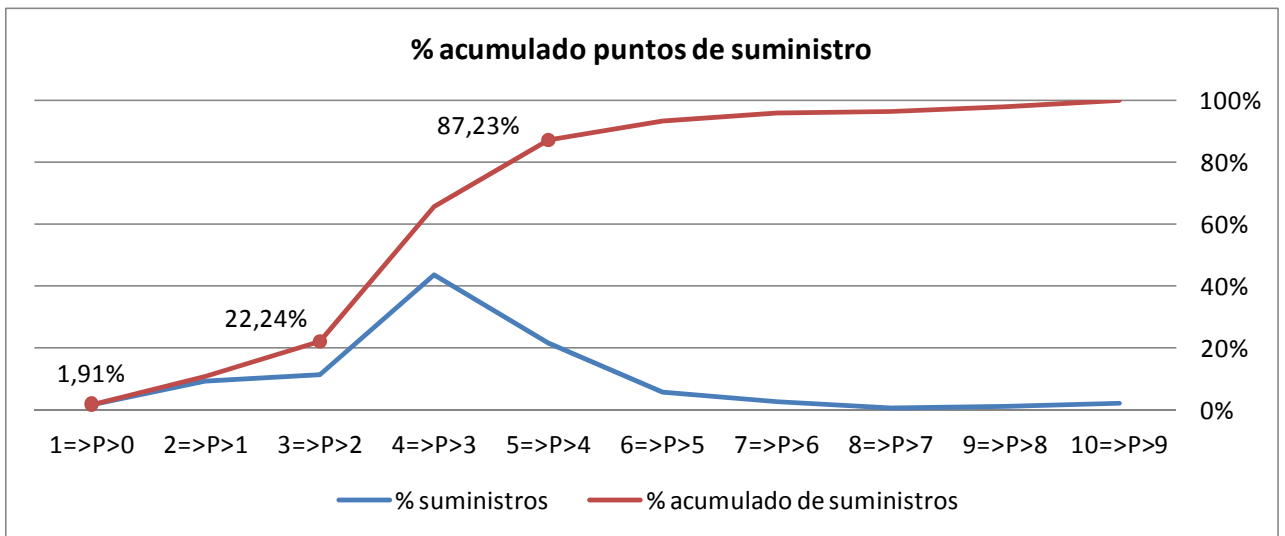
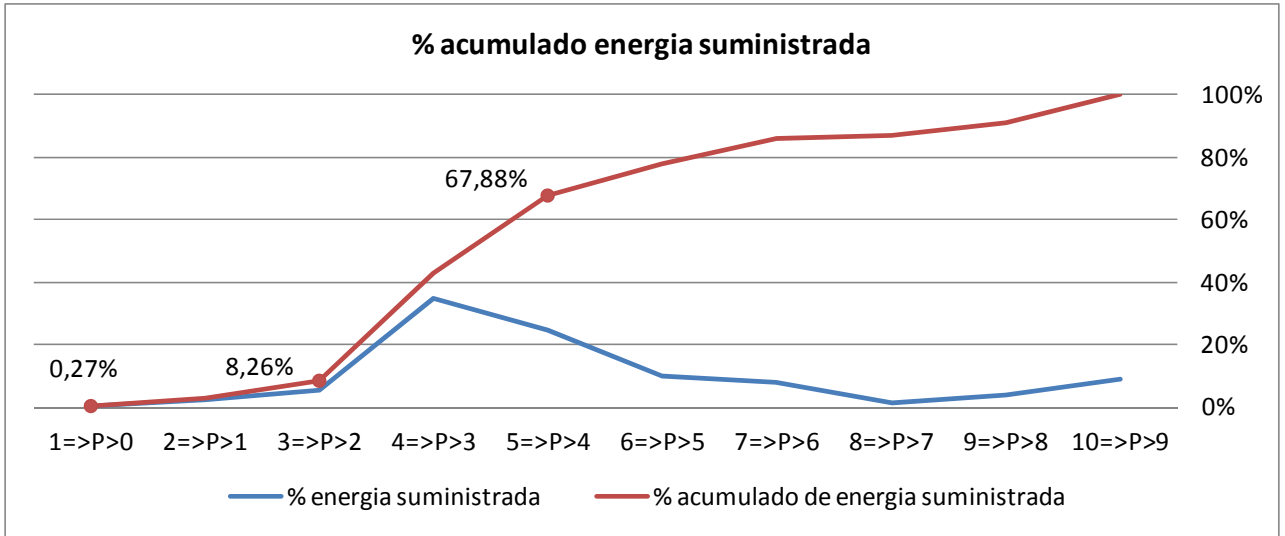




CASTILLA Y LEÓN

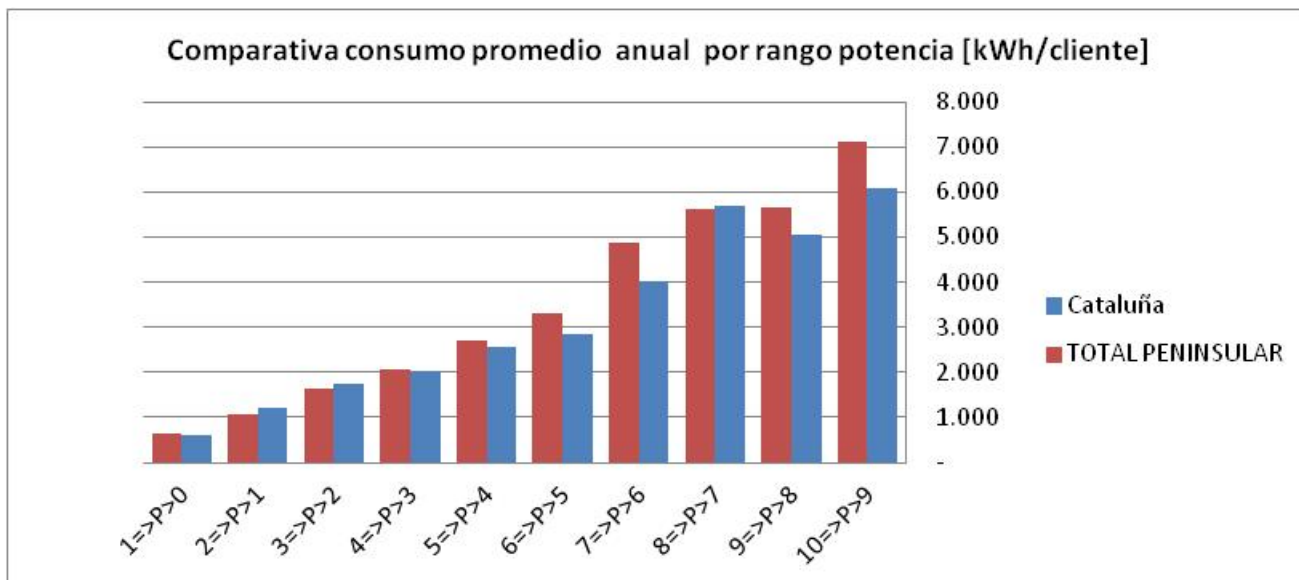
TABLA A8: Castilla y León		Total	
Rango de potencias [kW]	Nº de Suministros	Suma de Energía [kW h]	Promedio consumo [kW h/punto de suministro]
10=>P>9	44.877	330.455.255	7.363,58
9=>P>8	22.384	147.668.250	6.597,04
8=>P>7	8.794	51.595.308	5.867,10
7=>P>6	55.692	297.487.358	5.341,65
6=>P>5	109.885	378.506.922	3.444,57
5=>P>4	405.085	929.945.029	2.295,68
4=>P>3	825.132	1.308.549.780	1.585,87
3=>P>2	212.144	209.838.566	989,13
2=>P>1	172.623	90.242.081	522,77
1=>P>0	36.081	10.063.601	278,92
Total	1.892.697	3.754.352.151	1.983,60

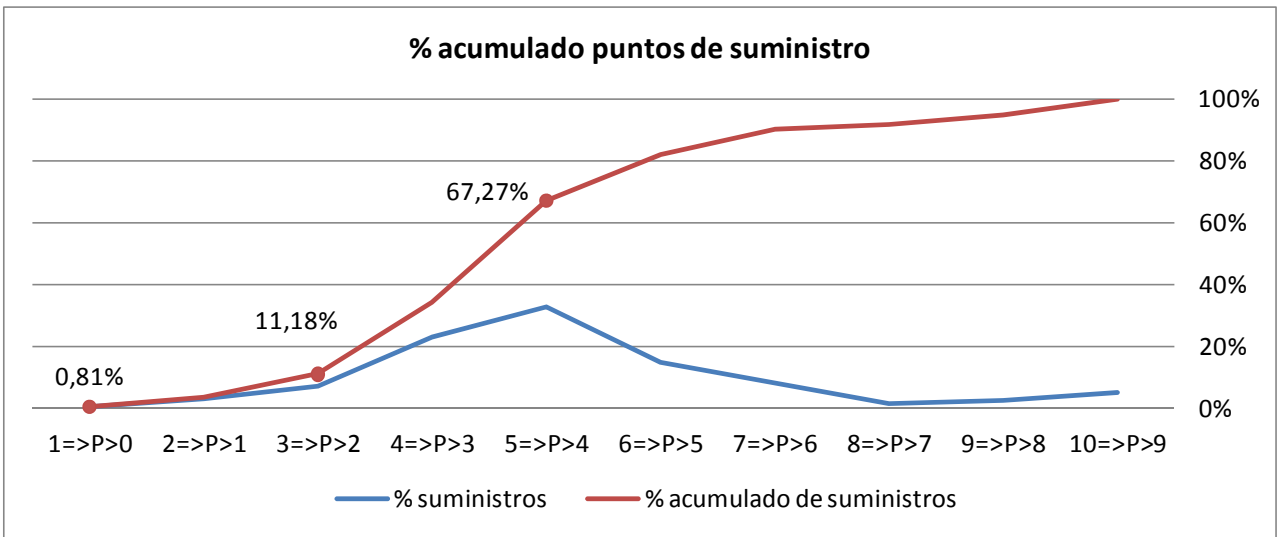
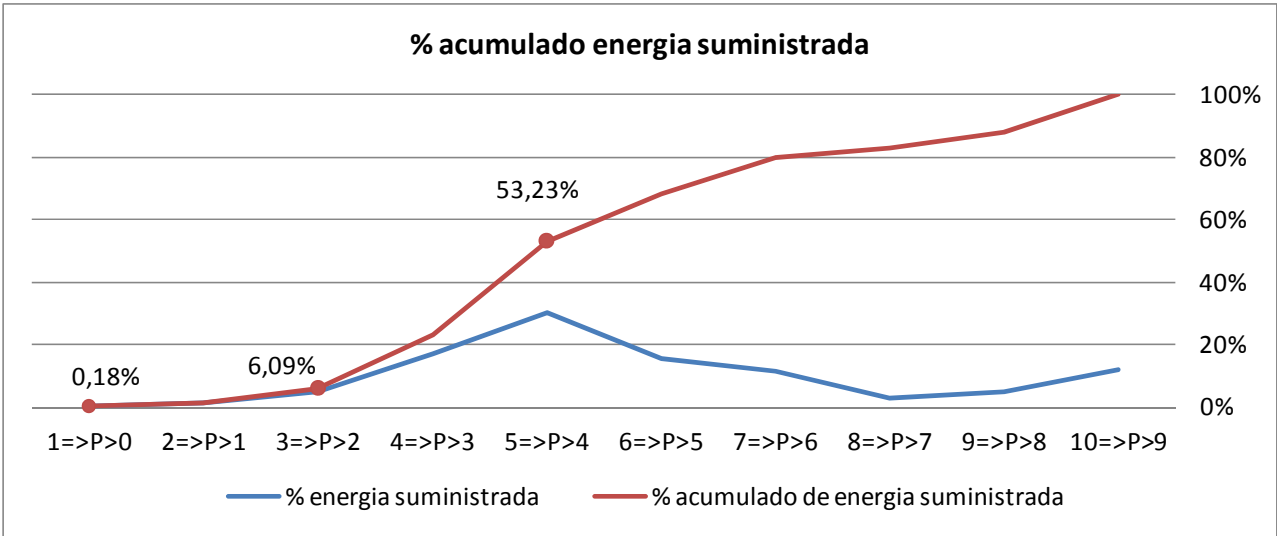




CATALUÑA

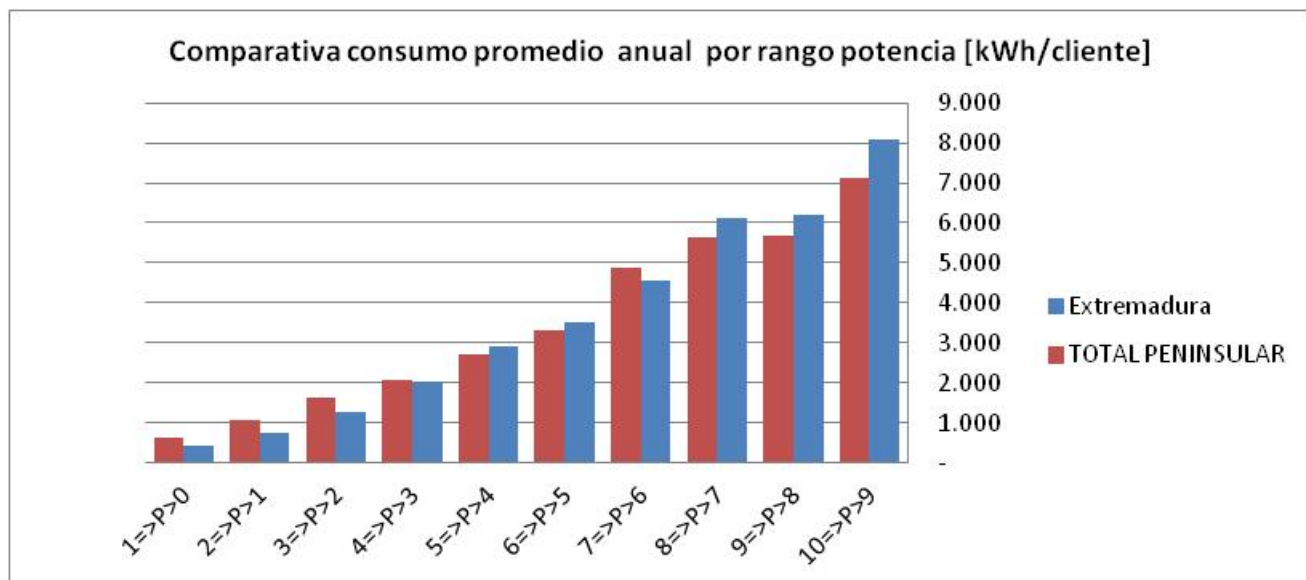
TABLA A9: Cataluña		Total	
Rango de potencias [kW]	Nº de Suministros	Suma de Energía [kW h]	Promedio consumo [kW h/punto de suministro]
10=>P>9	215.971	1.317.772.780	6.101,62
9=>P>8	111.853	566.947.592	5.068,68
8=>P>7	58.639	334.165.848	5.698,70
7=>P>6	324.783	1.304.084.171	4.015,25
6=>P>5	599.141	1.707.087.162	2.849,22
5=>P>4	1.315.020	3.378.592.031	2.569,23
4=>P>3	930.659	1.893.553.556	2.034,64
3=>P>2	294.255	515.090.863	1.750,49
2=>P>1	120.866	146.316.592	1.210,57
1=>P>0	32.344	19.875.236	614,50
Total	4.003.531	11.183.485.830	2.793,41

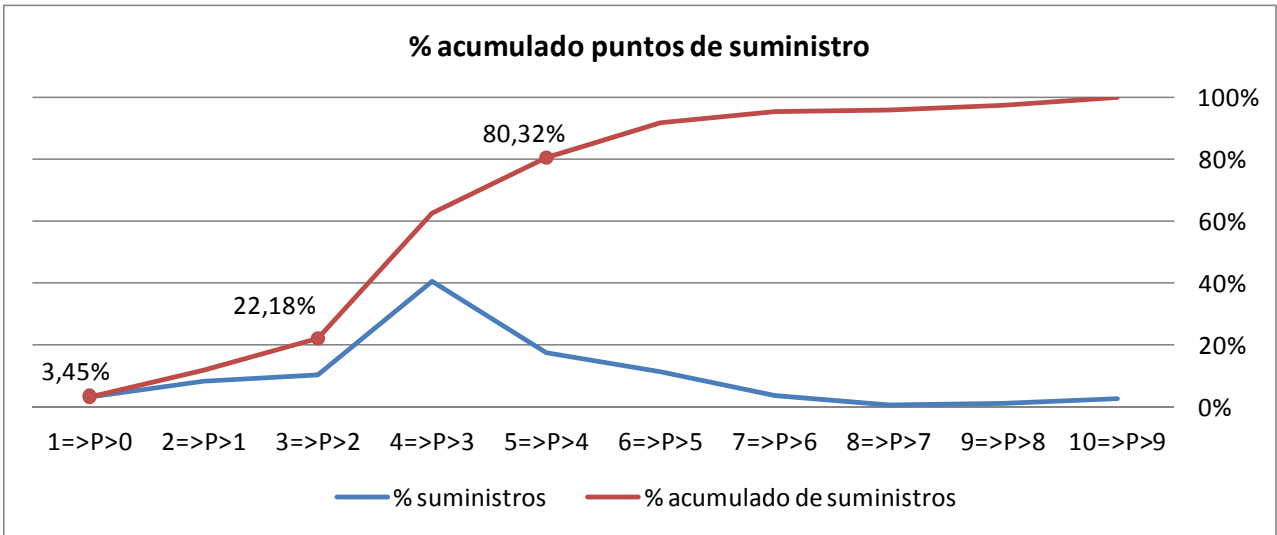
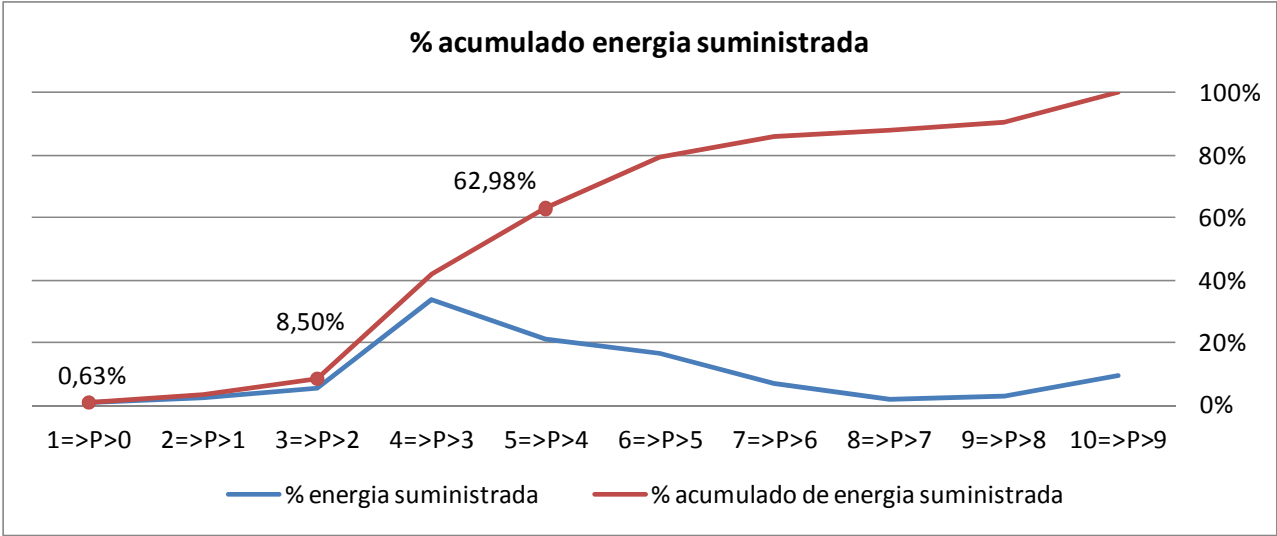




EXTREMADURA

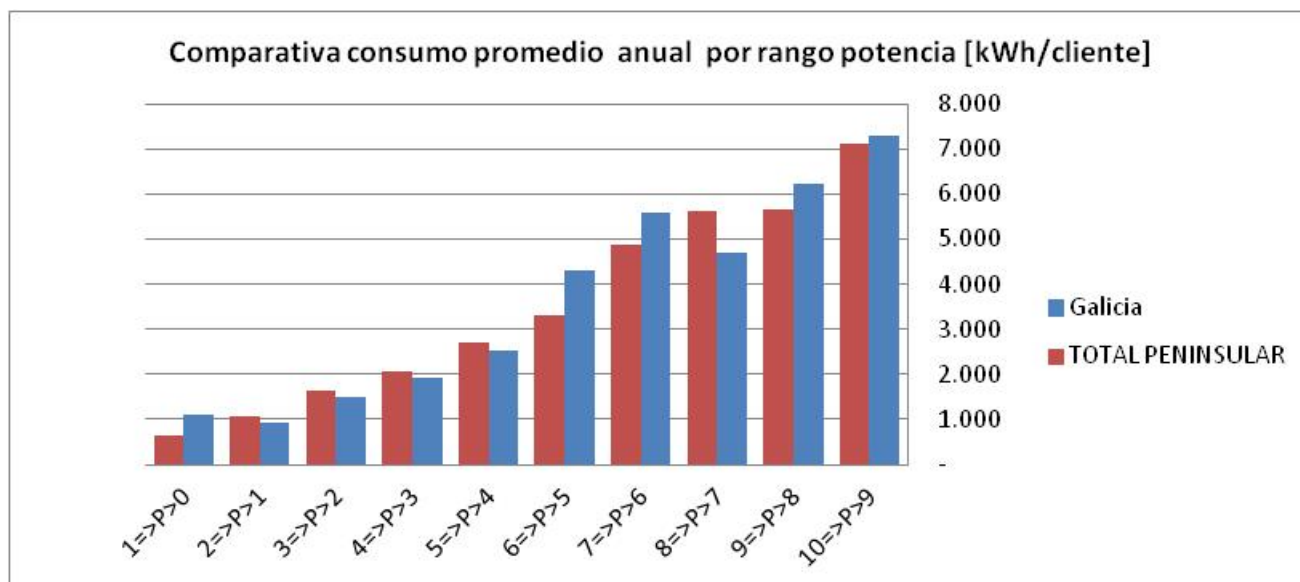
TABLA A10: Extremadura		Total	
Rango de potencias [kW]	Nº de Suministros	Suma de Energía [kW h]	Promedio consumo [kW h/punto de suministro]
10=>P>9	16.449	132.614.613	8.062,17
9=>P>8	6.203	38.504.583	6.207,41
8=>P>7	4.019	24.594.803	6.119,63
7=>P>6	20.769	94.731.581	4.561,20
6=>P>5	65.896	231.669.116	3.515,68
5=>P>4	102.047	295.630.920	2.897,01
4=>P>3	232.830	472.738.414	2.030,40
3=>P>2	59.255	75.130.016	1.267,91
2=>P>1	48.576	35.822.917	737,46
1=>P>0	19.885	8.937.141	449,44
Total	575.929	1.410.374.105	2.448,87

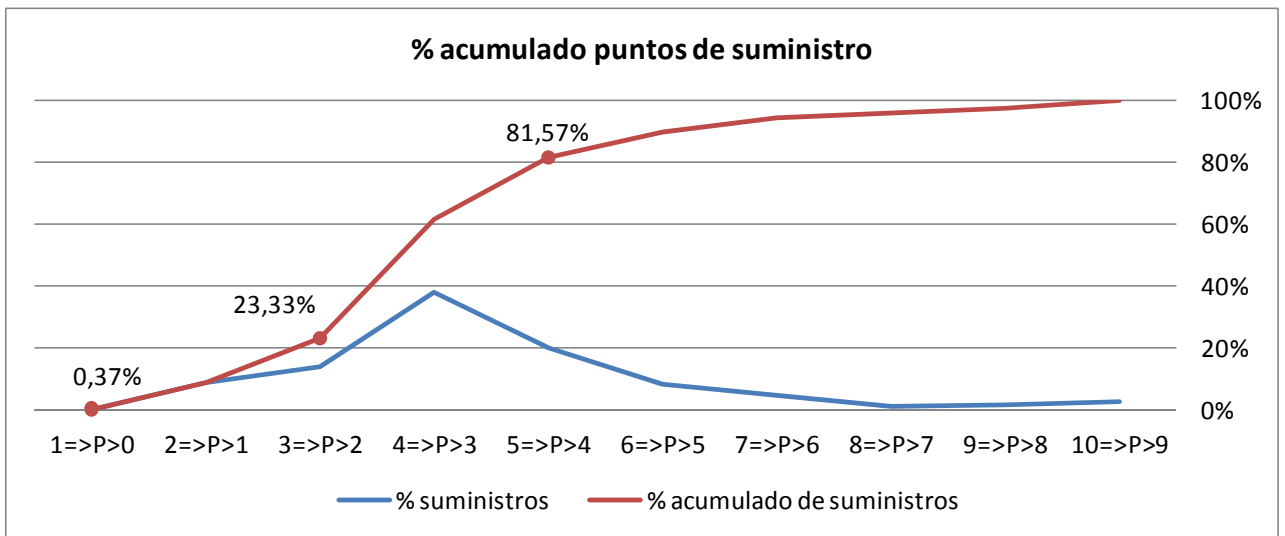
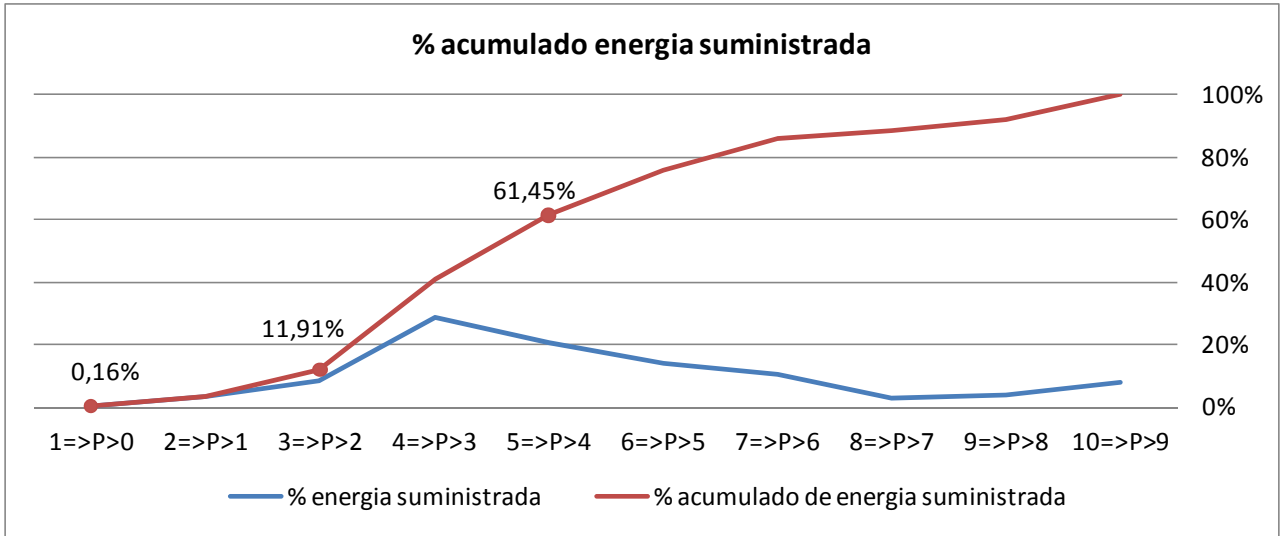




GALICIA

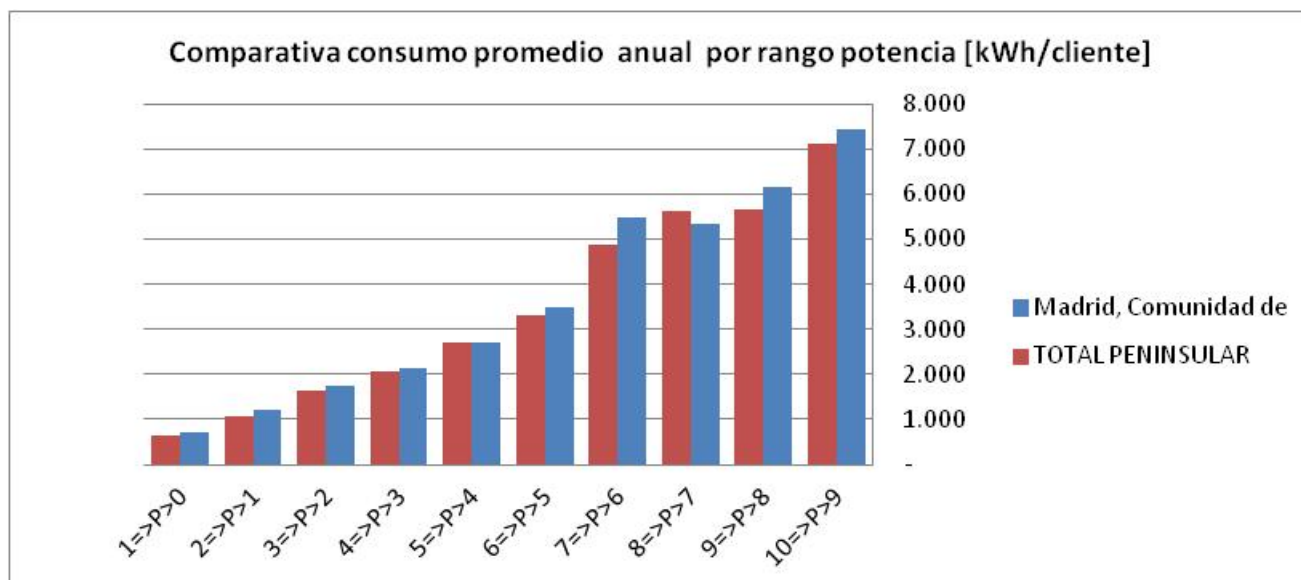
TABLA A11: Galicia		Total	
Rango de potencias [kW]	Nº de Suministros	Suma de Energía [kW h]	Promedio consumo [kW h/punto de suministro]
10=>P>9	44.128	322.884.060	7.316,99
9=>P>8	25.421	158.113.604	6.219,80
8=>P>7	23.693	111.549.811	4.708,13
7=>P>6	77.715	433.275.052	5.575,18
6=>P>5	138.784	596.529.410	4.298,26
5=>P>4	340.790	867.419.287	2.545,32
4=>P>3	638.297	1.217.531.785	1.907,47
3=>P>2	239.014	360.156.510	1.506,84
2=>P>1	146.882	134.203.721	913,68
1=>P>0	6.184	6.730.965	1.088,45
Total	1.680.908	4.208.394.207	2.503,64

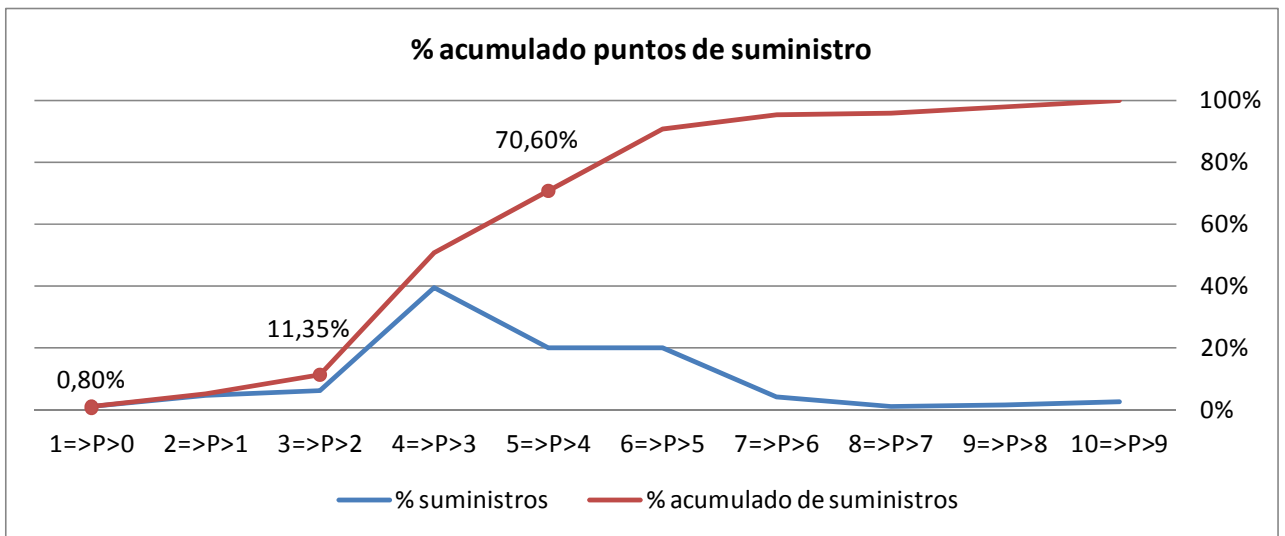
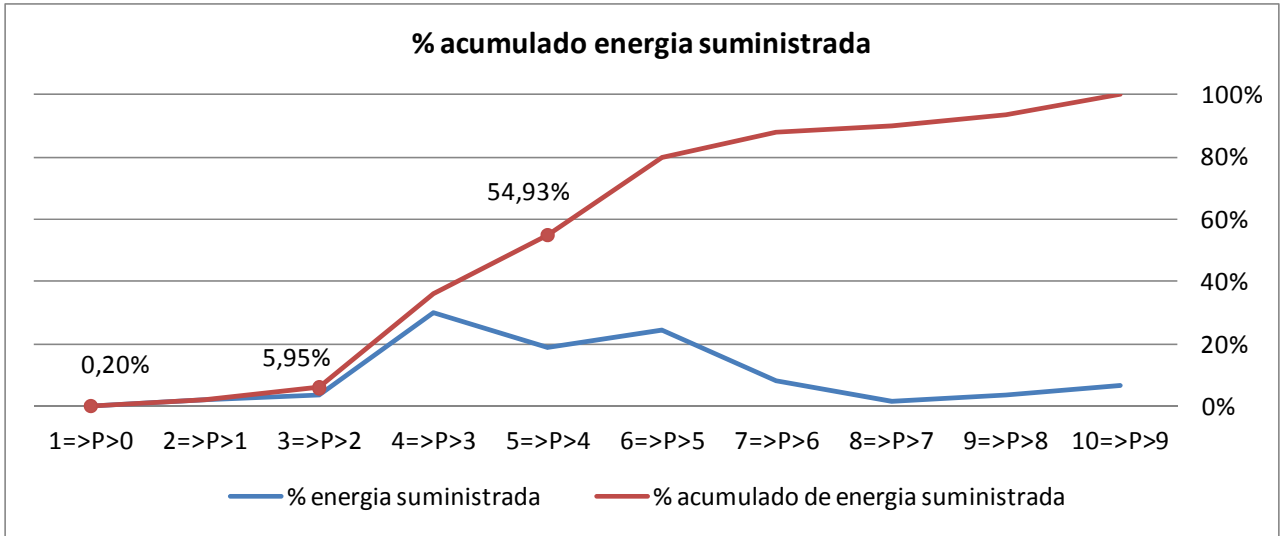




MADRID

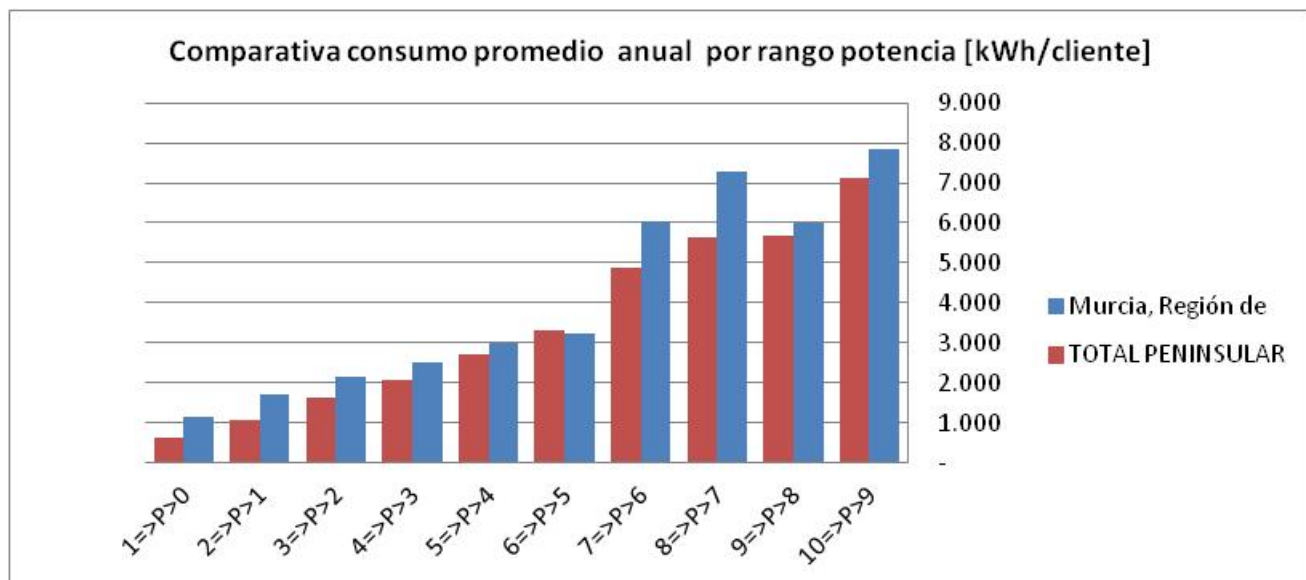
TABLA A12: Madrid, Comunidad de			
Rango de potencias [kW]	Total		
	Nº de Suministros	Suma de Energía [kW h]	Promedio consumo [kW h/punto de suministro]
10=>P>9	75.870	564.383.122	7.438,82
9=>P>8	51.619	318.195.019	6.164,30
8=>P>7	30.344	162.253.915	5.347,15
7=>P>6	133.205	729.637.240	5.477,55
6=>P>5	618.706	2.154.839.390	3.482,82
5=>P>4	610.521	1.660.418.537	2.719,67
4=>P>3	1.223.064	2.610.281.465	2.134,21
3=>P>2	190.647	335.031.352	1.757,34
2=>P>1	135.926	166.288.301	1.223,37
1=>P>0	24.610	17.825.259	724,31
Total	3.094.512	8.719.153.600	2.817,62

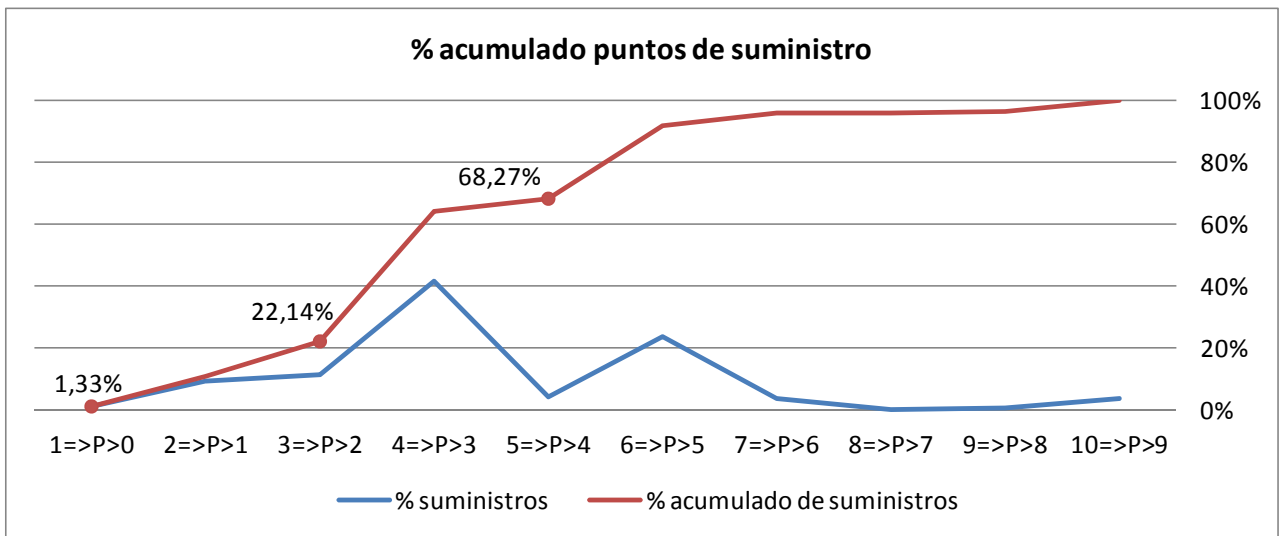
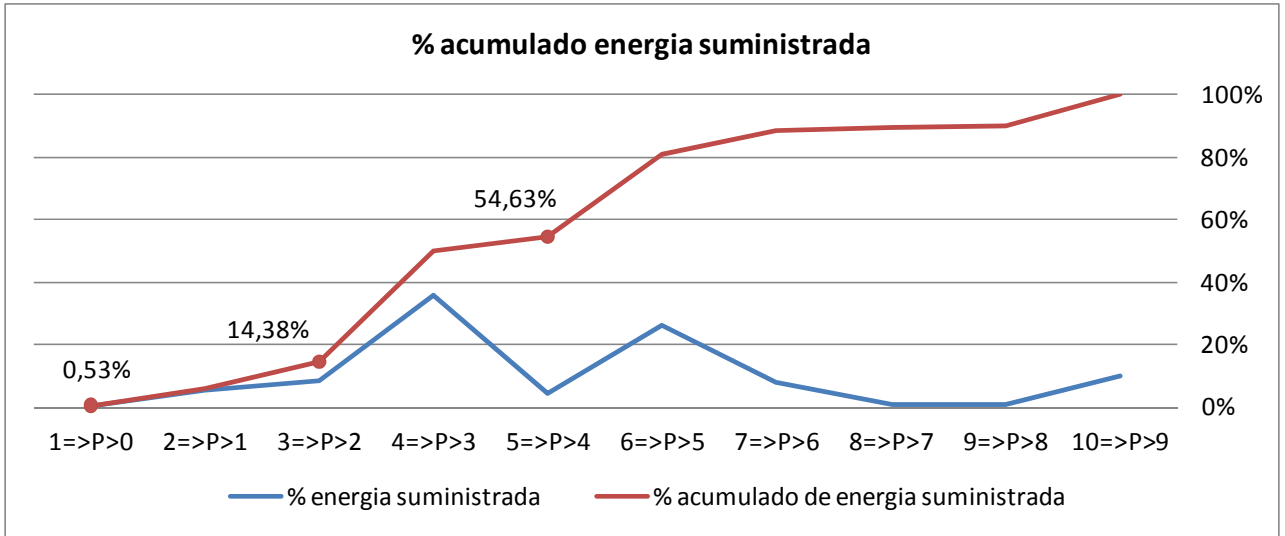




MURCIA

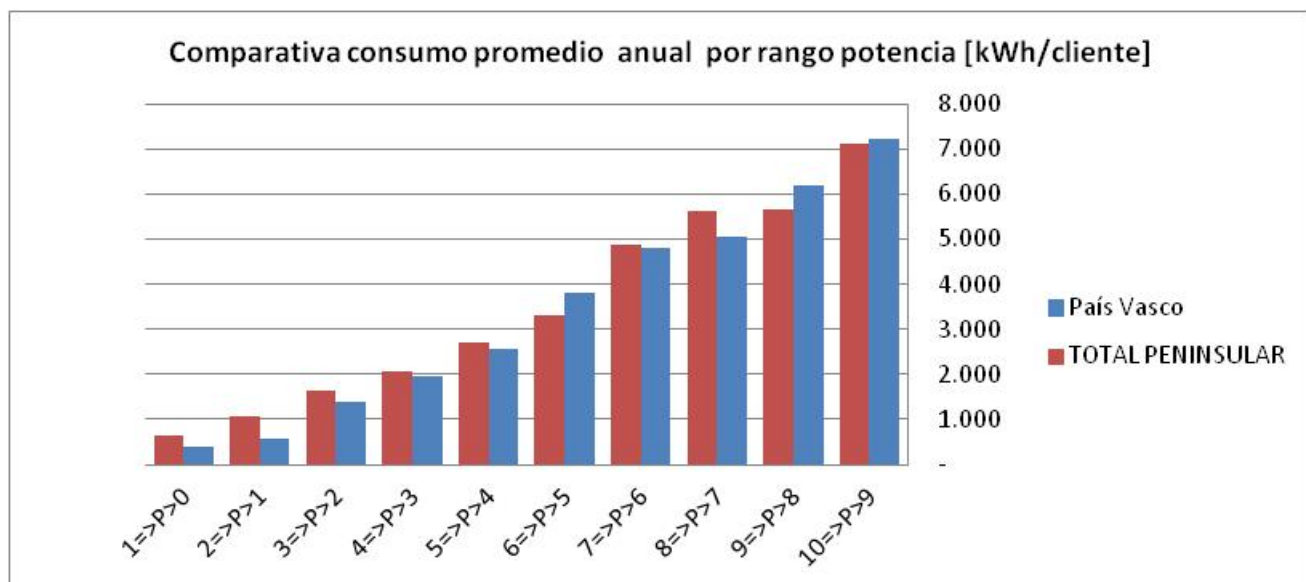
TABLA A13: Murcia, Región de		Total		
Rango de potencias [kW]	Nº de Suministros	Suma de Energía [kW h]	Promedio consumo [kW h/punto de suministro]	
10=>P>9	30.146	236.193.732	7.834,99	
9=>P>8	3.782	22.671.197	5.994,50	
8=>P>7	2.115	15.416.422	7.289,09	
7=>P>6	31.788	191.918.701	6.037,46	
6=>P>5	196.111	634.946.617	3.237,69	
5=>P>4	35.877	107.837.476	3.005,76	
4=>P>3	347.910	869.135.255	2.498,16	
3=>P>2	94.591	203.212.352	2.148,33	
2=>P>1	78.493	132.888.376	1.693,00	
1=>P>0	11.104	12.902.978	1.162,01	
Total	831.917	2.427.123.107	2.917,51	

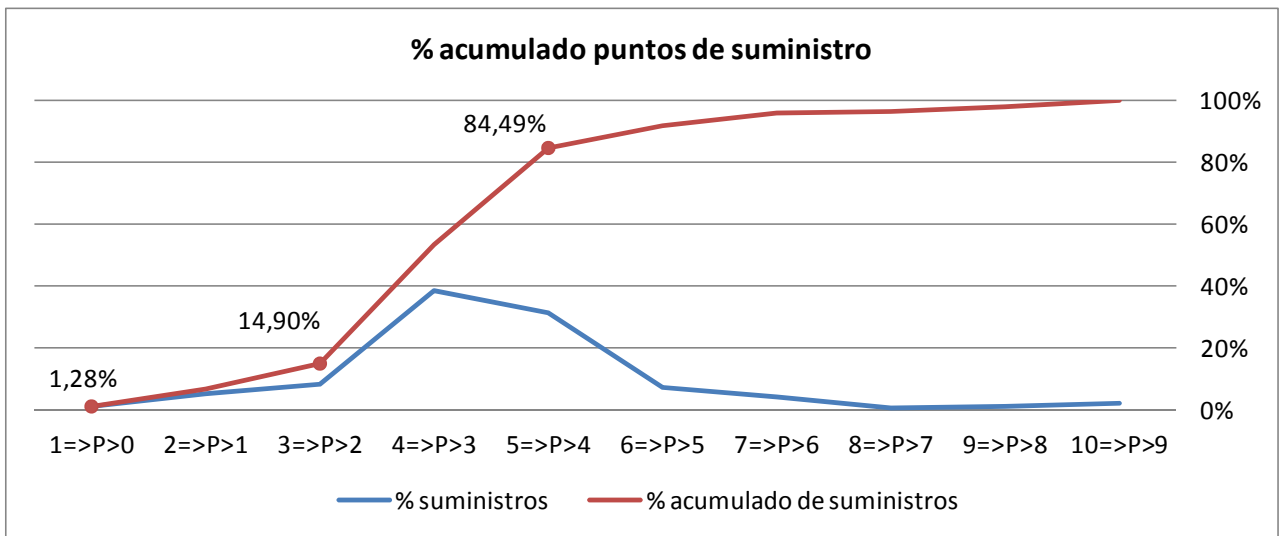
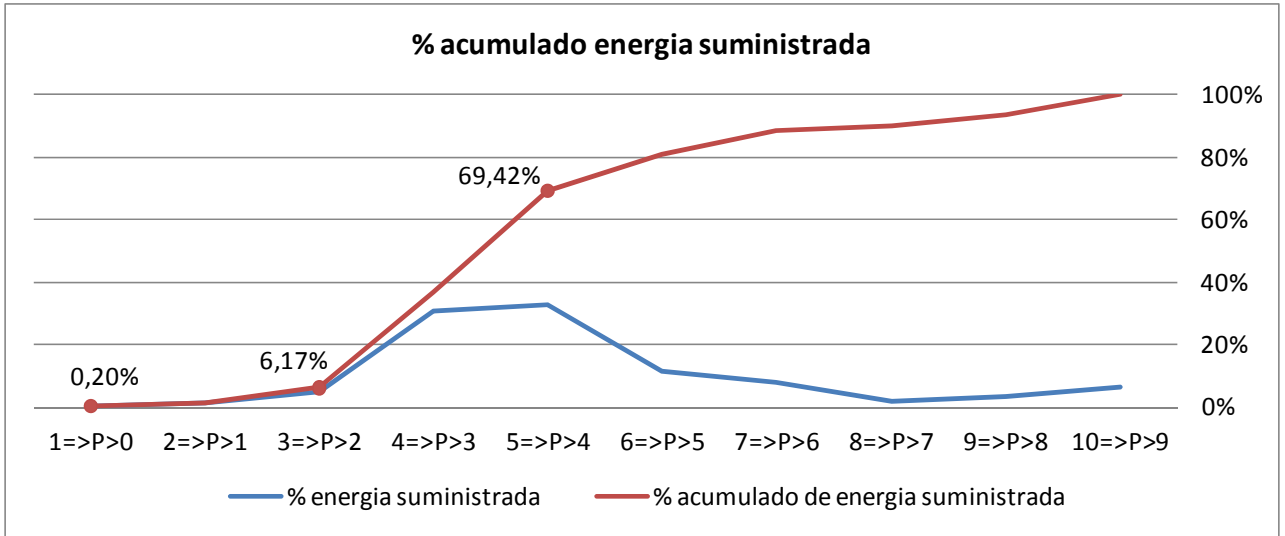




PAIS VASCO

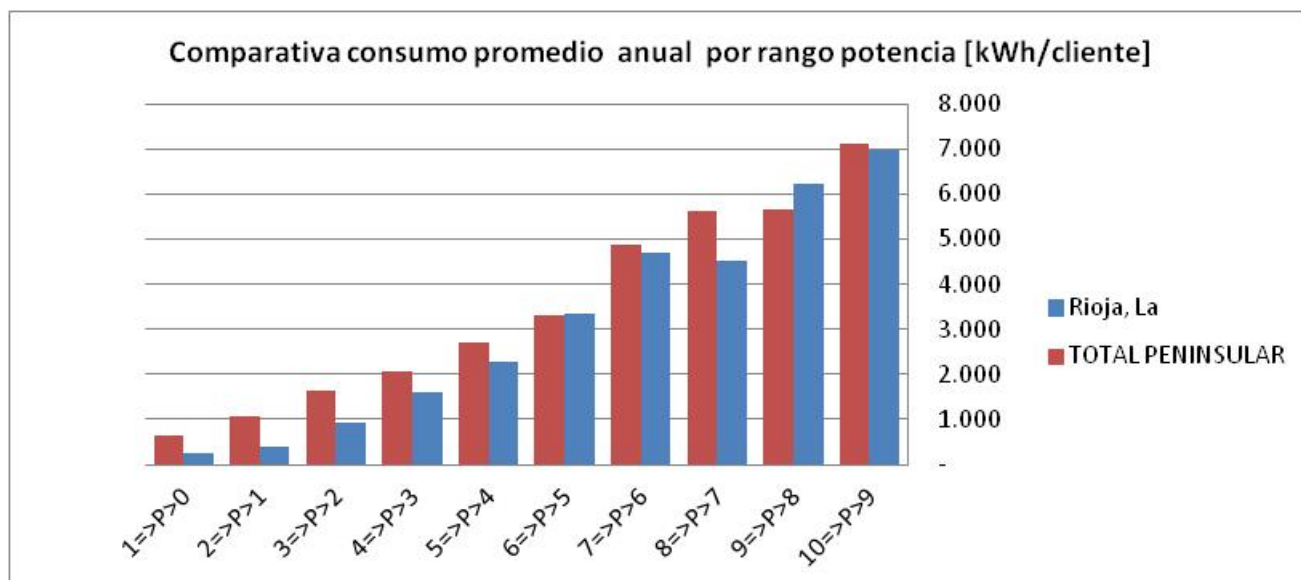
TABLA A14: País Vasco			
Rango de potencias [kW]	Nº de Suministros	Total Suma de Energía [kW h]	Promedio consumo [kW h/punto de suministro]
10=>P>9	26.112	188.616.601	7.223,37
9=>P>8	15.208	94.274.433	6.199,00
8=>P>7	8.981	45.467.635	5.062,65
7=>P>6	47.717	228.765.116	4.794,21
6=>P>5	87.013	331.641.755	3.811,40
5=>P>4	371.847	947.552.848	2.548,23
4=>P>3	458.033	890.775.036	1.944,78
3=>P>2	98.851	138.051.498	1.396,56
2=>P>1	63.604	35.385.466	556,34
1=>P>0	15.313	5.798.880	378,69
Total	1.192.679	2.906.329.267	2.436,81

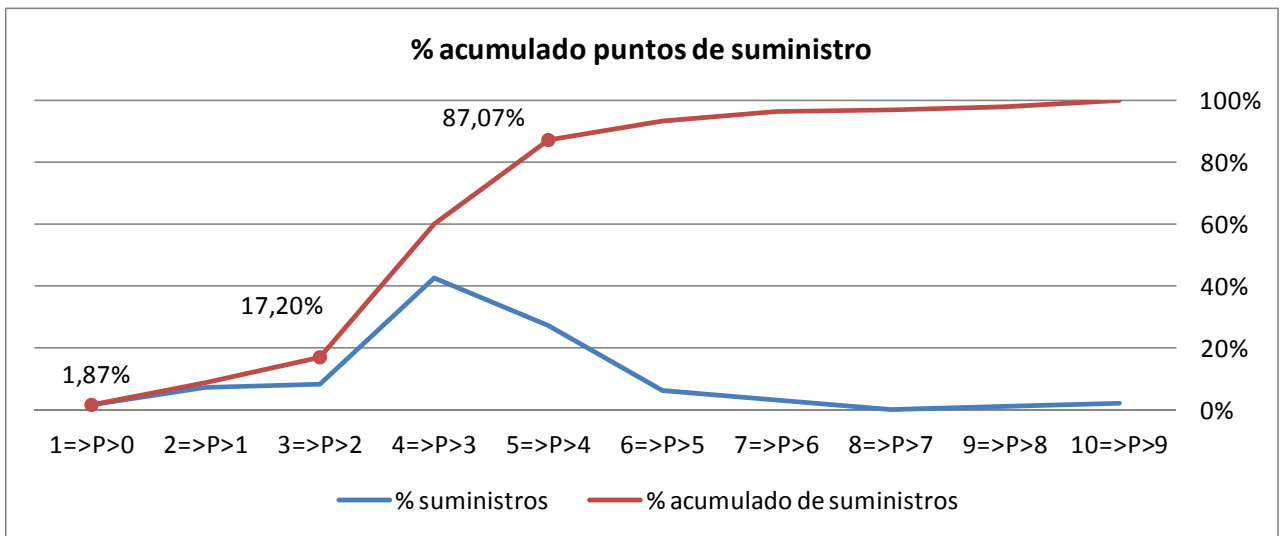
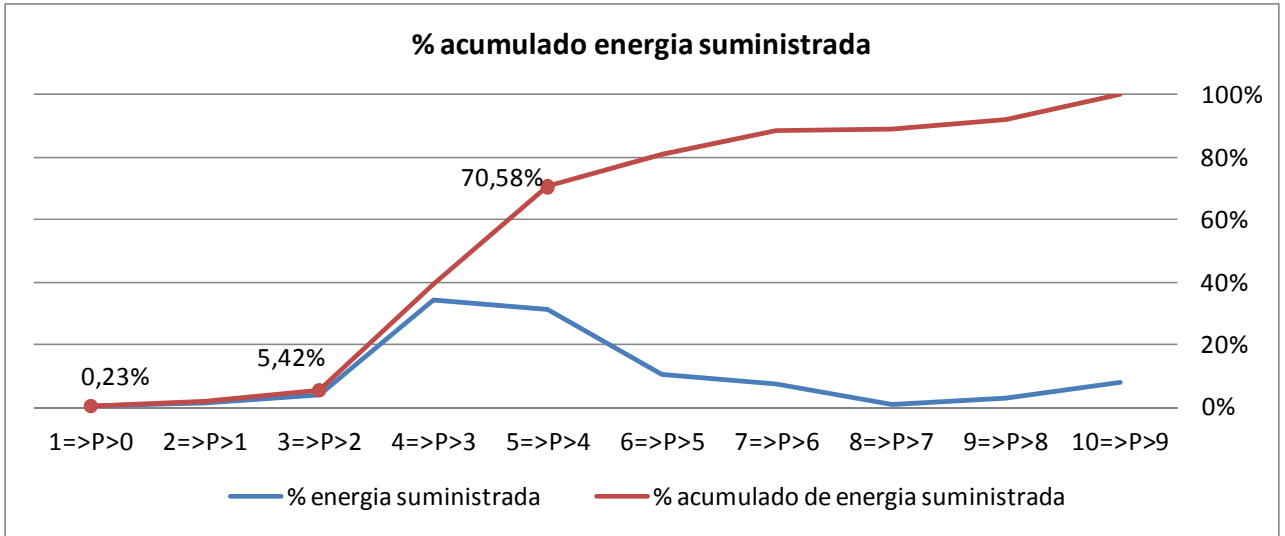




LA RIOJA

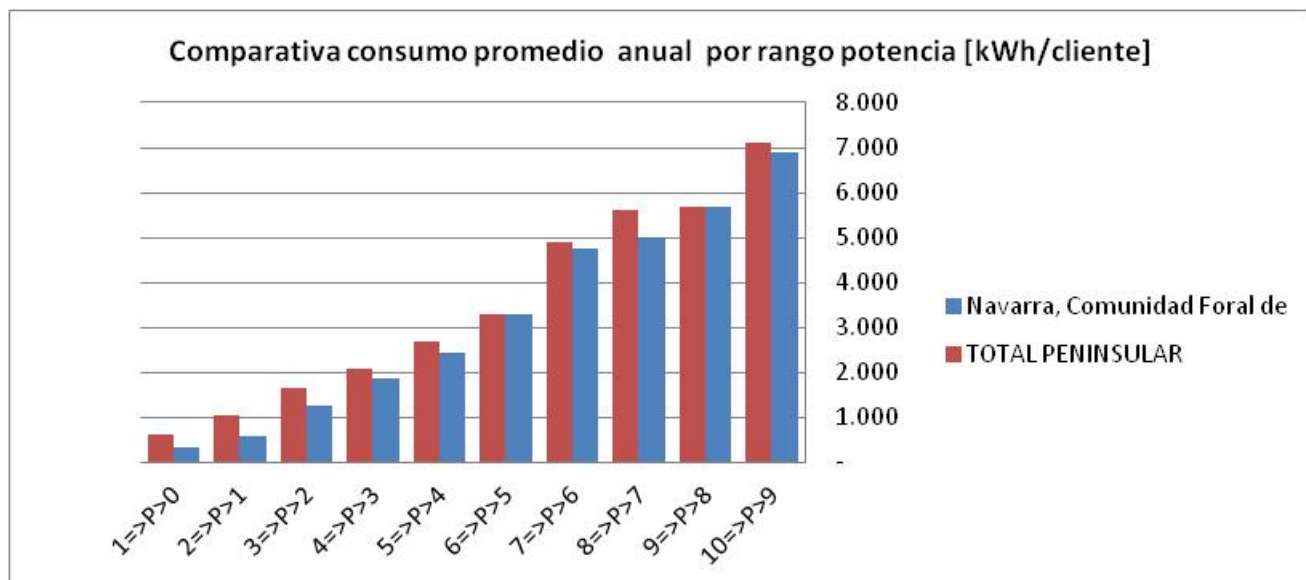
TABLA A15: Rioja, La		Total	
Rango de potencias [kW]	Nº de Suministros	Suma de Energía [kW h]	Promedio consumo [kW h/punto de suministro]
10=>P>9	4.970	34.677.494	6.977,36
9=>P>8	2.100	13.082.874	6.229,94
8=>P>7	881	3.979.206	4.516,69
7=>P>6	7.080	33.163.128	4.684,06
6=>P>5	13.925	46.533.131	3.341,70
5=>P>4	60.985	138.459.569	2.270,39
4=>P>3	95.463	152.580.528	1.598,32
3=>P>2	18.321	16.647.365	908,65
2=>P>1	16.005	6.528.323	407,89
1=>P>0	4.184	1.033.822	247,09
Total	223.914	446.685.440	1.994,90

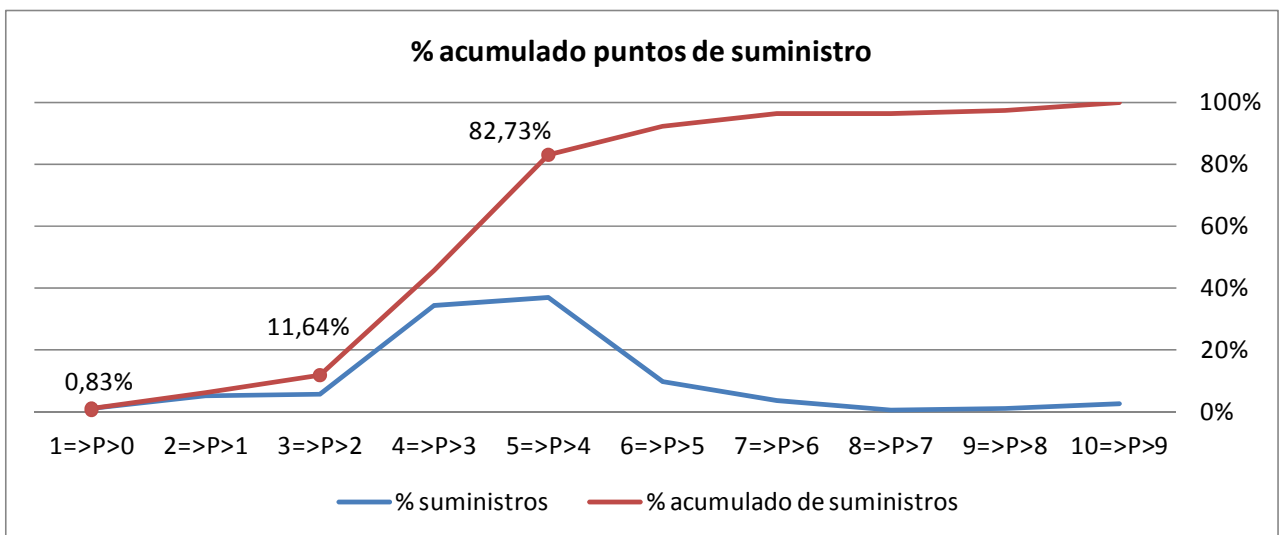
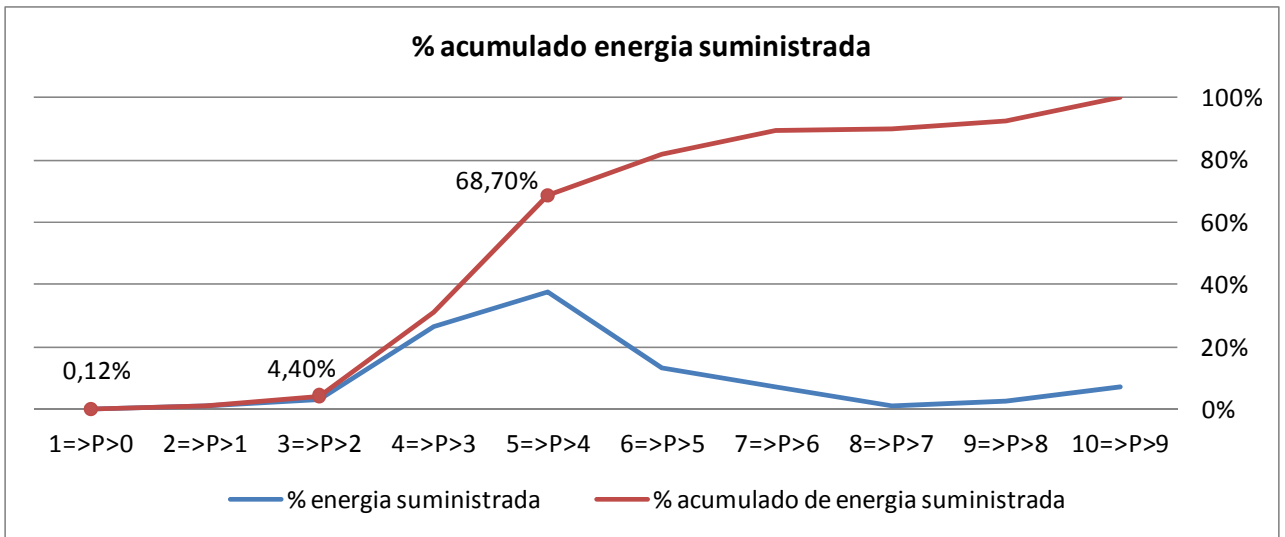




NAVARRA

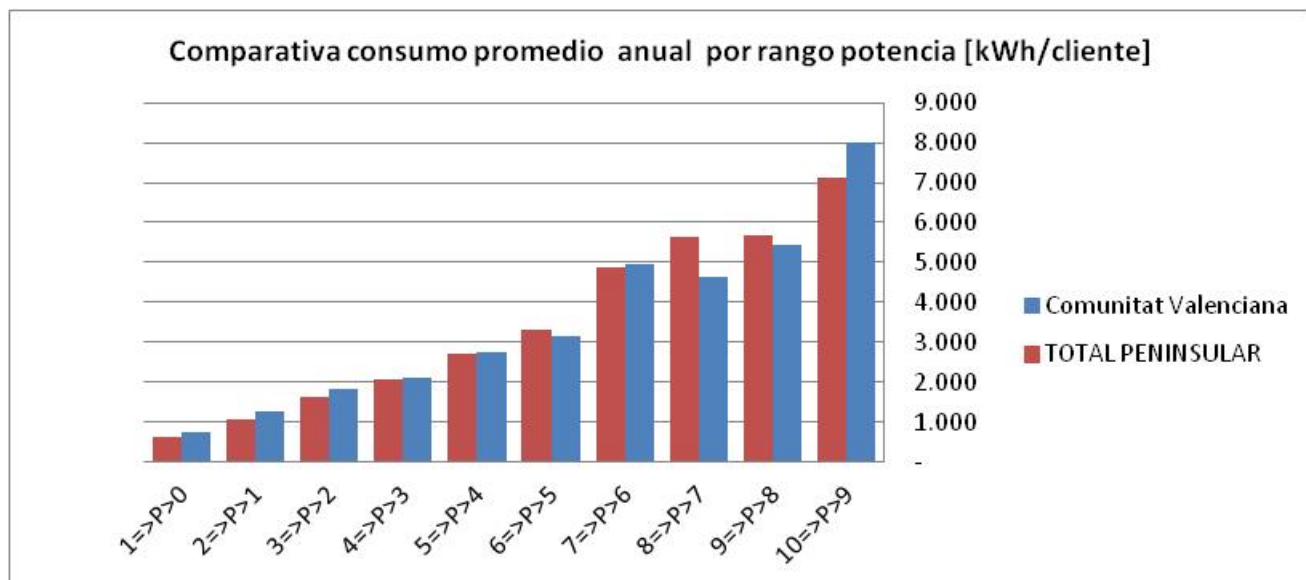
TABLA A16: Navarra, Comunidad Foral de			
Rango de potencias [kW]	Total		
	Nº de Suministros	Suma de Energía [kW h]	Promedio consumo [kW h/punto de suministro]
10=>P>9	8.797	60.585.782	6.887,10
9=>P>8	3.690	21.004.987	5.692,41
8=>P>7	1.506	7.534.326	5.002,87
7=>P>6	12.659	60.107.377	4.748,19
6=>P>5	32.752	108.475.761	3.312,03
5=>P>4	127.169	310.299.915	2.440,06
4=>P>3	117.298	218.976.121	1.866,84
3=>P>2	19.406	24.911.811	1.283,72
2=>P>1	17.741	10.341.304	582,90
1=>P>0	2.864	1.008.301	352,06
Total	343.882	823.245.683	2.393,98

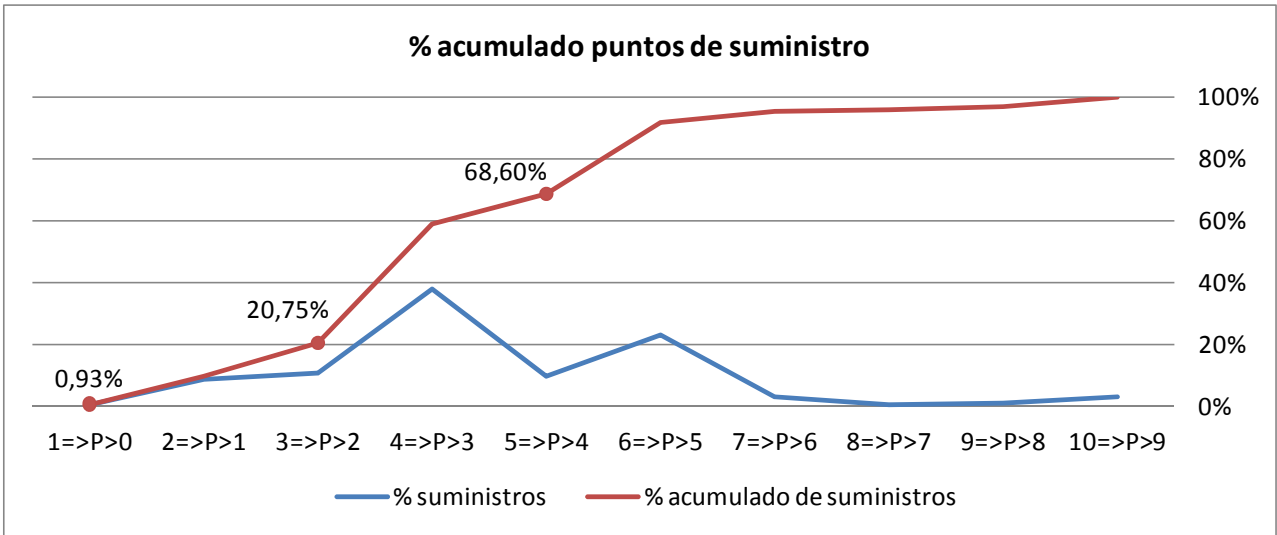
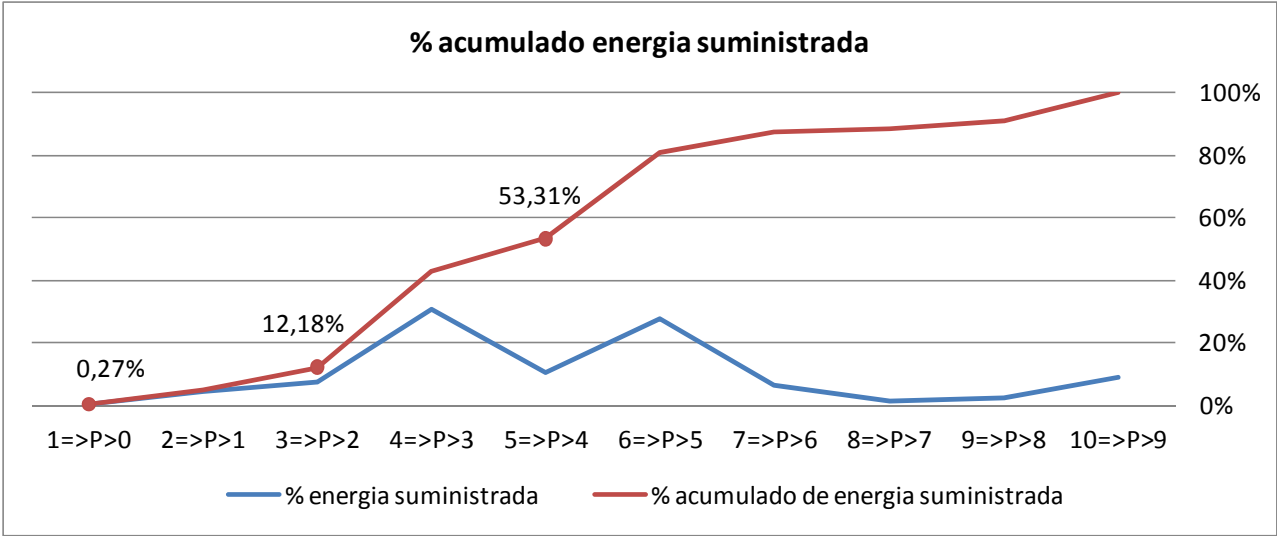




COMUNIDAD VALENCIANA

TABLA A17: Comunitat Valenciana			
Rango de potencias [kW]	Total		
	Nº de Suministros	Suma de Energía [kW h]	Promedio consumo [kW h/punto de suministro]
10=>P>9	99.619	796.783.174	7.998,31
9=>P>8	38.191	208.213.735	5.451,91
8=>P>7	21.031	97.238.209	4.623,57
7=>P>6	110.290	547.152.434	4.961,03
6=>P>5	770.403	2.415.127.769	3.134,89
5=>P>4	325.752	896.957.981	2.753,50
4=>P>3	1.258.331	2.683.526.324	2.132,61
3=>P>2	355.871	657.742.115	1.848,26
2=>P>1	300.540	379.750.117	1.263,56
1=>P>0	30.653	23.245.764	758,35
Total	3.310.681	8.705.737.622	2.629,59



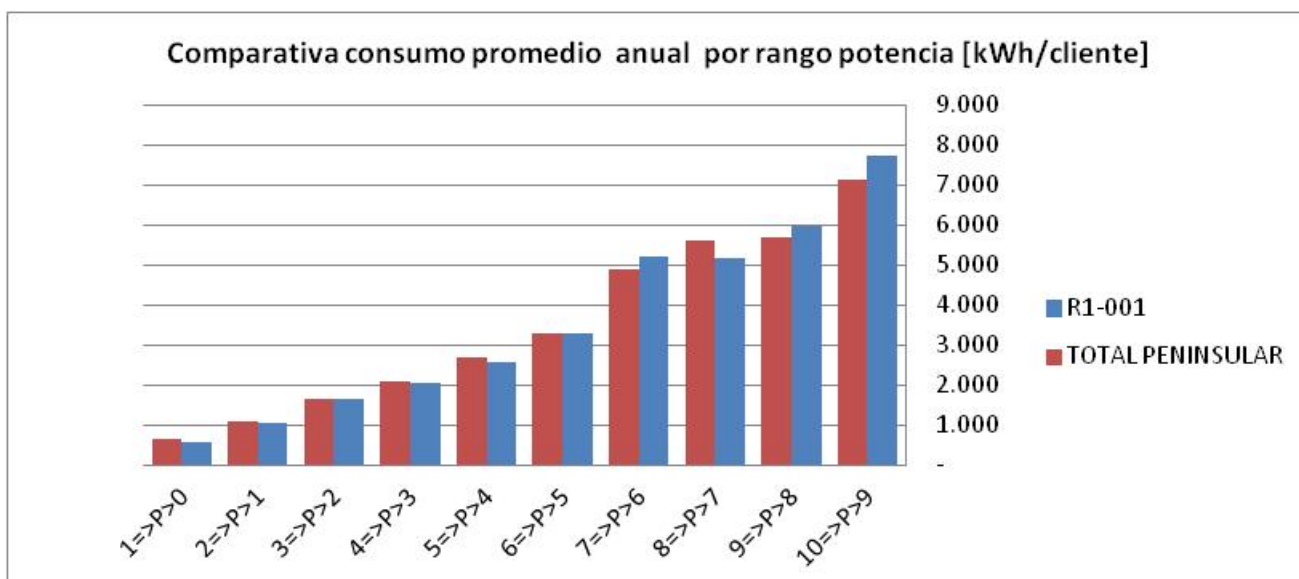


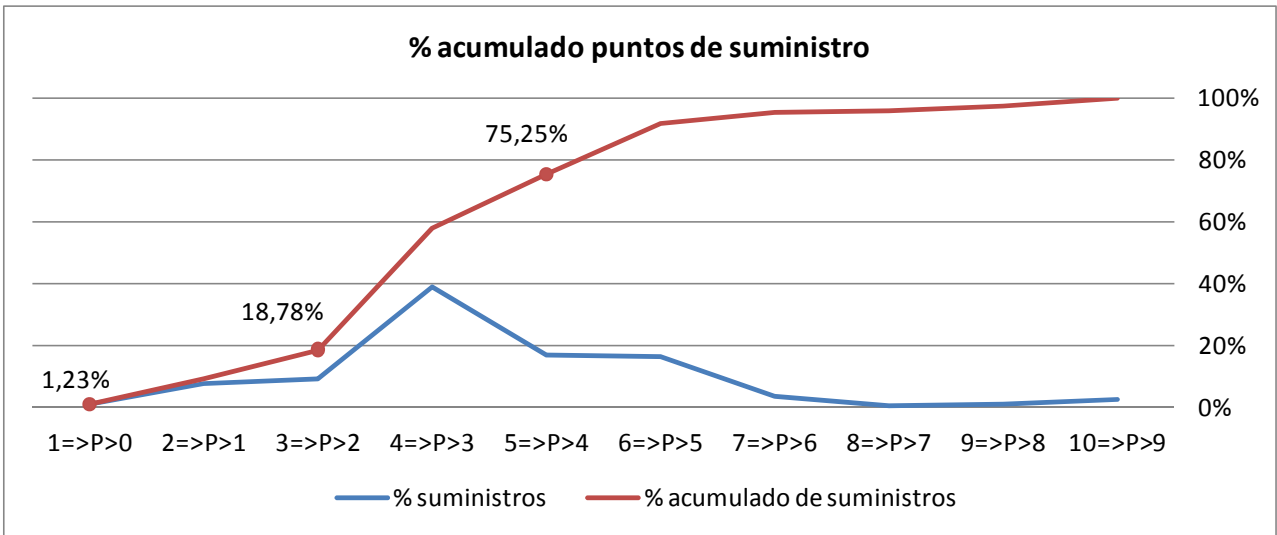
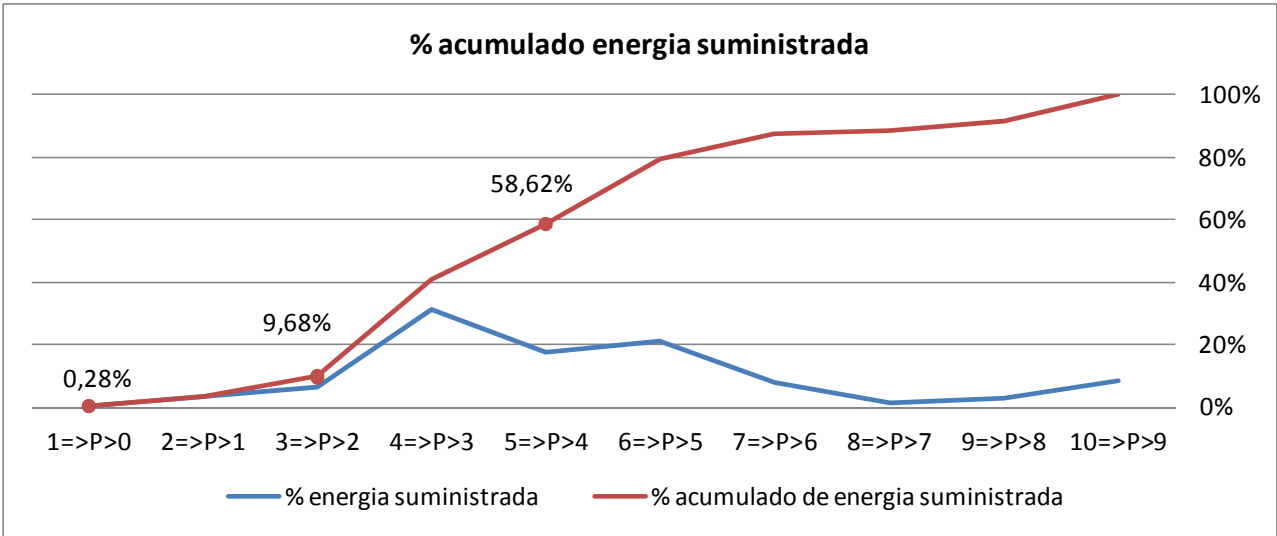
ANEXO 2

**DETALLE DE LA DISTRIBUCIÓN POR TRAMOS DE POTENCIA DEL N° DE
CONSUMIDORES CON DERECHO A TUR A 31 DE DICIEMBRE DE 2011 POR
EMPRESAS DISTRIBUIDORAS, Y SUS FILIALES, DE MÁS DE 100.000 CLIENTES
CONECTADOS A SUS REDES**

IBERDROLA (R1-001)

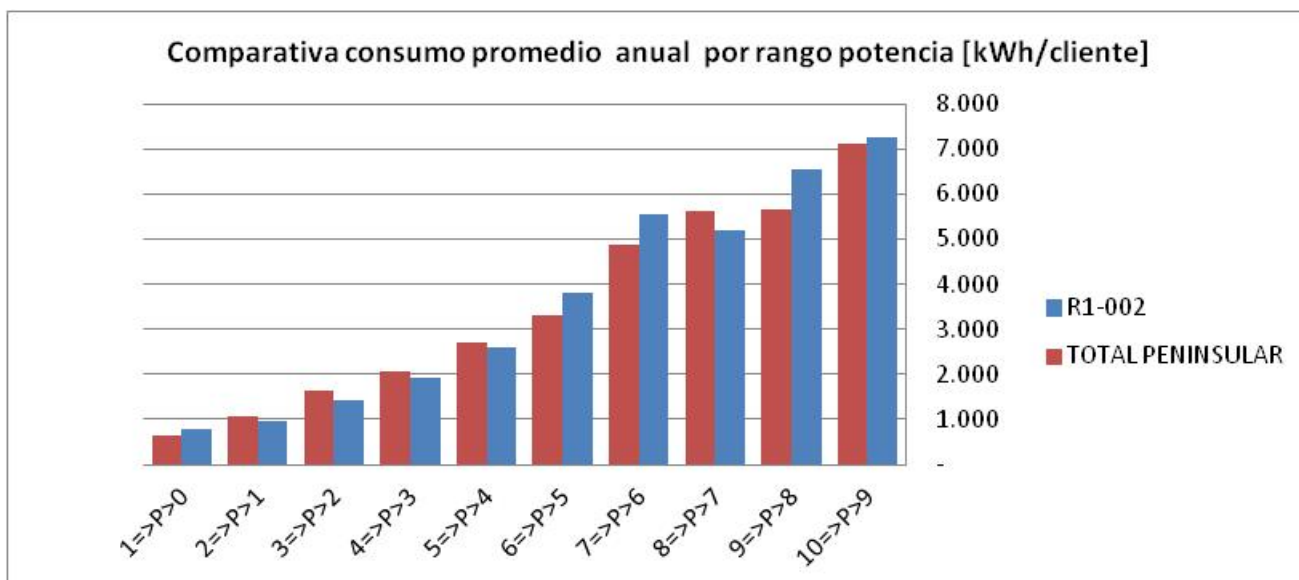
TABLA E1: RI-001			
Rango de potencias [kW]	Total		
	Nº de Suministros	Suma de Energía [kW h]	Promedio consumo [kW h/punto de suministro]
10=>P>9	288.623	2.230.087.314	7.726,64
9=>P>8	127.801	760.903.494	5.953,81
8=>P>7	62.462	322.314.183	5.160,16
7=>P>6	391.215	2.032.182.393	5.194,54
6=>P>5	1.691.492	5.528.934.593	3.268,67
5=>P>4	1.786.786	4.611.461.755	2.580,87
4=>P>3	4.058.298	8.247.799.147	2.032,33
3=>P>2	991.501	1.610.343.480	1.624,15
2=>P>1	824.152	861.106.621	1.044,84
1=>P>0	127.669	72.861.625	570,71
Total	10.349.999	26.277.994.605	2.538,94

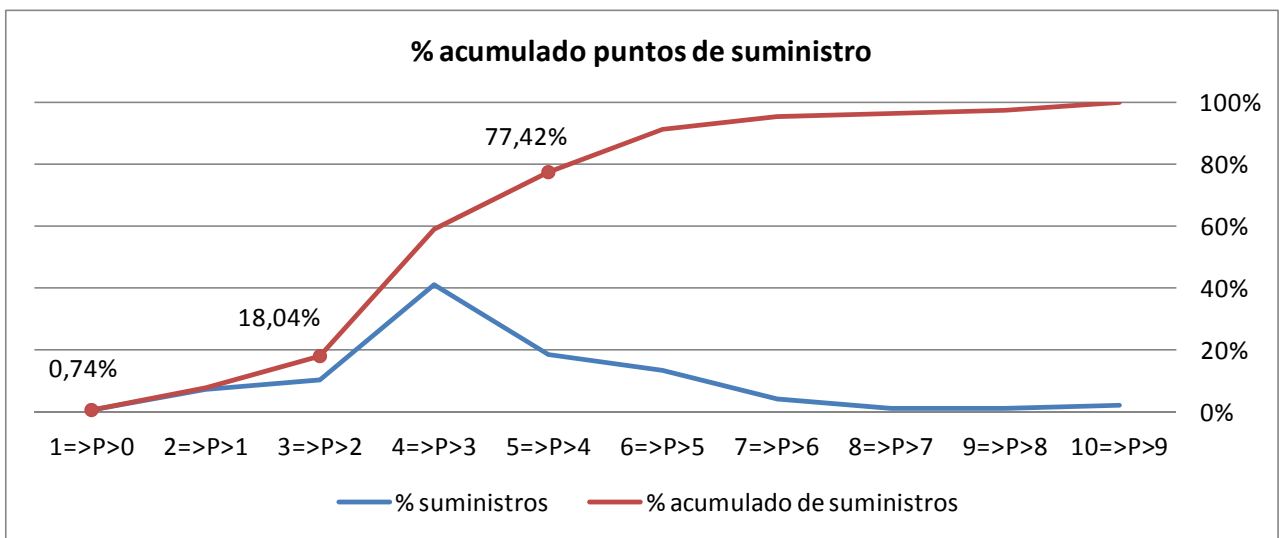
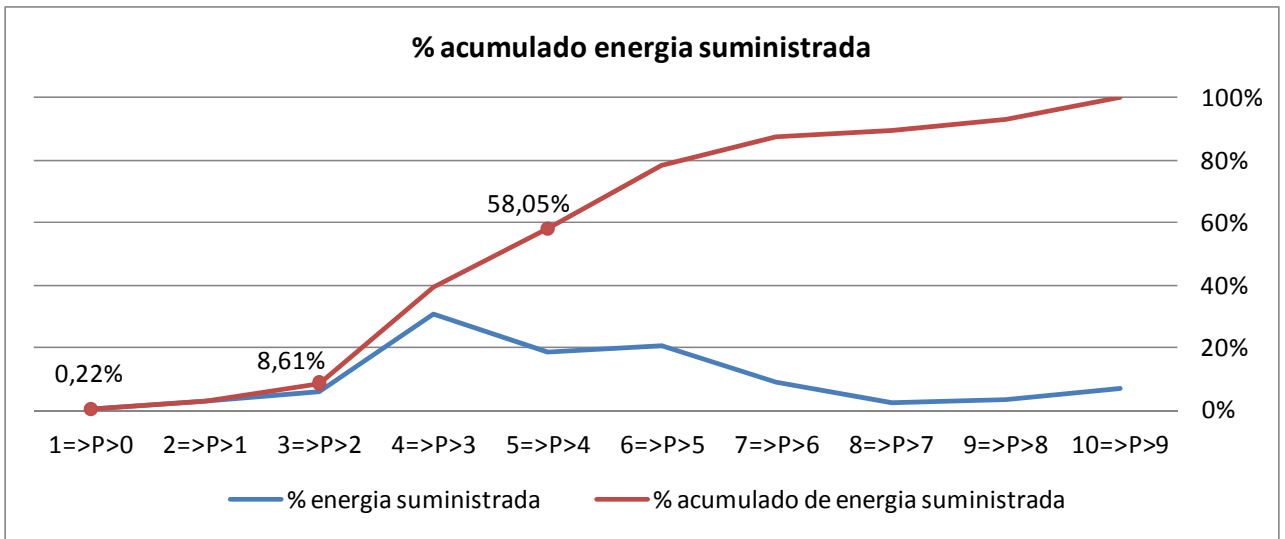




UNION FENOSA (R1-002)

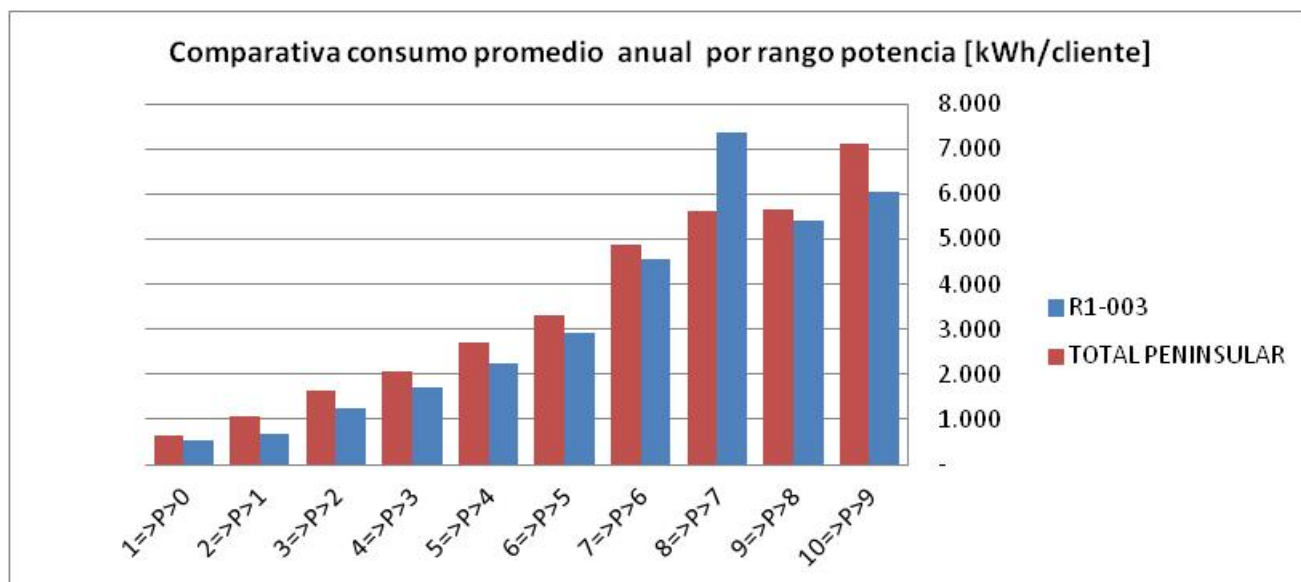
TABLA E2: R1-002		Total	
Rango de potencias [kW]	Nº de Suministros	Suma de Energía [kW h]	Promedio consumo [kW h/punto de suministro]
10=>P>9	86.905	632.440.643	7.277,38
9=>P>8	45.849	300.506.016	6.554,25
8=>P>7	41.056	213.022.636	5.188,59
7=>P>6	146.542	816.621.789	5.572,61
6=>P>5	485.371	1.856.467.649	3.824,84
5=>P>4	654.773	1.710.104.481	2.611,75
4=>P>3	1.464.407	2.790.928.695	1.905,84
3=>P>2	363.385	517.291.226	1.423,53
2=>P>1	254.011	245.835.137	967,81
1=>P>0	26.469	20.388.504	770,28
Total	3.568.768	9.103.606.776	2.550,91

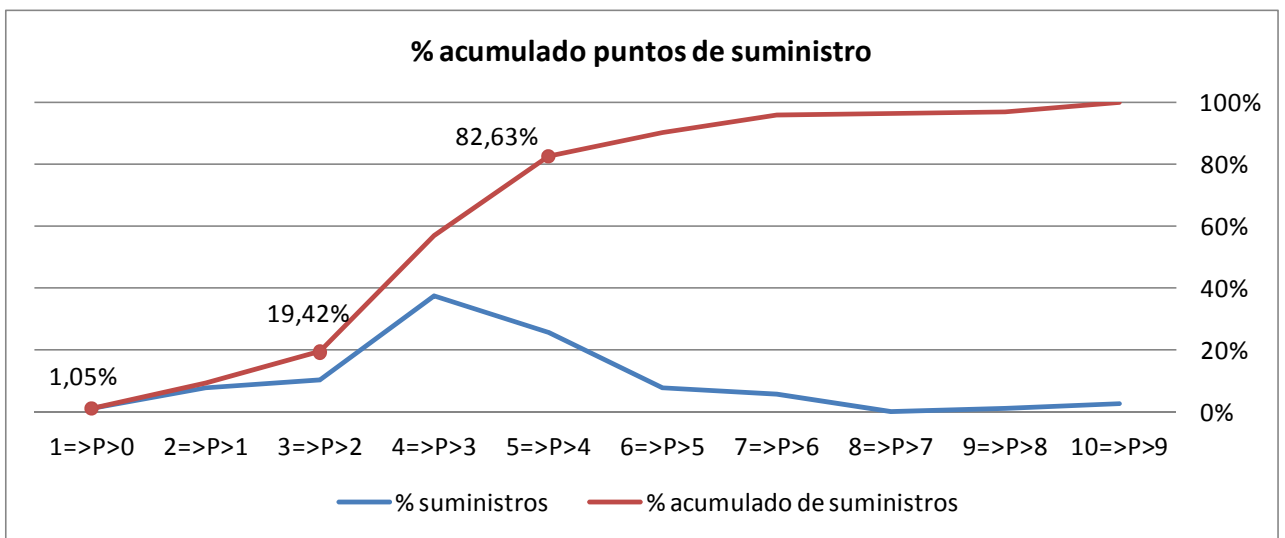
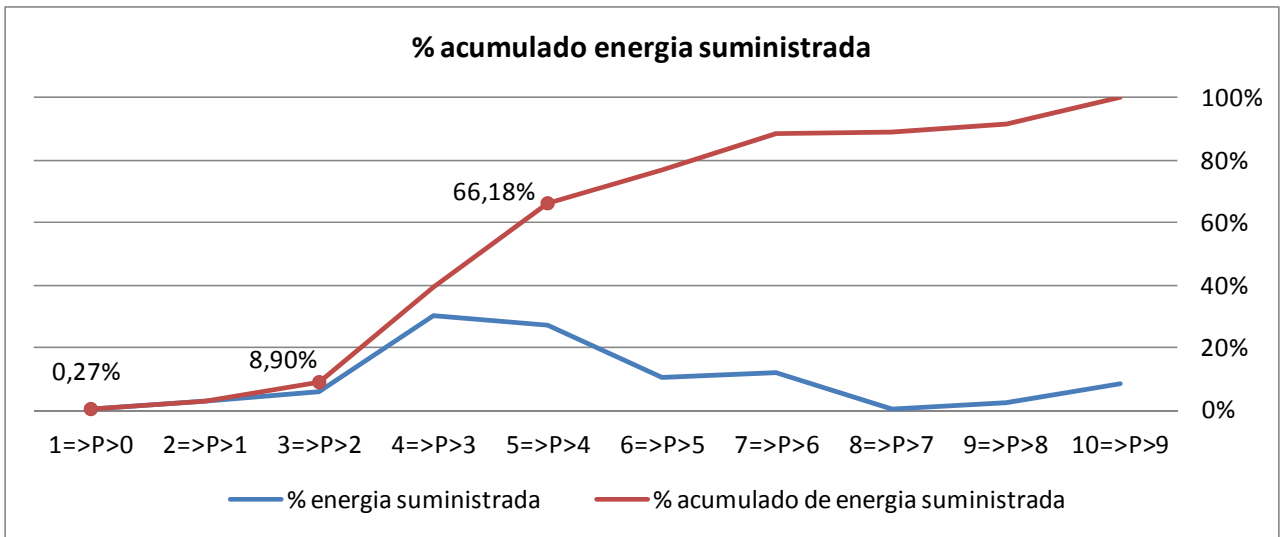




BEGASA (R1-003) (50% UFD – 50% EON)

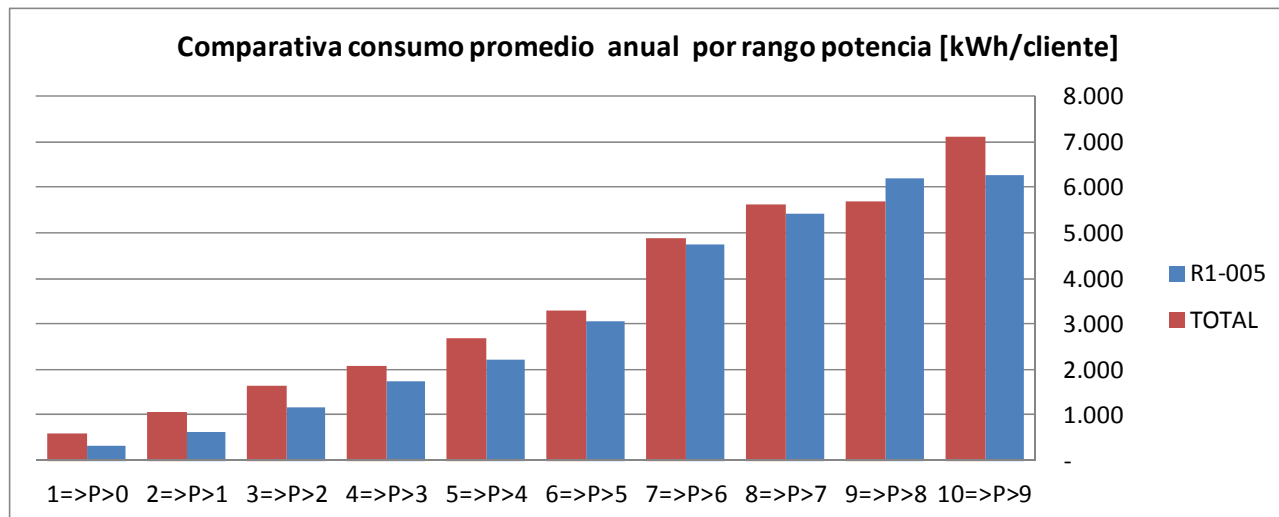
TABLA E3: R1-003		Total	
Rango de potencias [kW]	Nº de Suministros	Suma de Energía [kW h]	Promedio consumo [kW h/punto de suministro]
10=>P>9	4.483	27.188.379	6.064,77
9=>P>8	1.497	8.125.749	5.428,02
8=>P>7	241	1.780.052	7.386,11
7=>P>6	8.652	39.390.782	4.552,79
6=>P>5	11.878	34.724.358	2.923,42
5=>P>4	39.605	88.914.861	2.245,04
4=>P>3	57.753	99.492.013	1.722,72
3=>P>2	15.856	19.740.448	1.244,98
2=>P>1	12.446	8.640.742	694,26
1=>P>0	1.615	874.770	541,65
Total	154.026	328.872.153	2.135,17

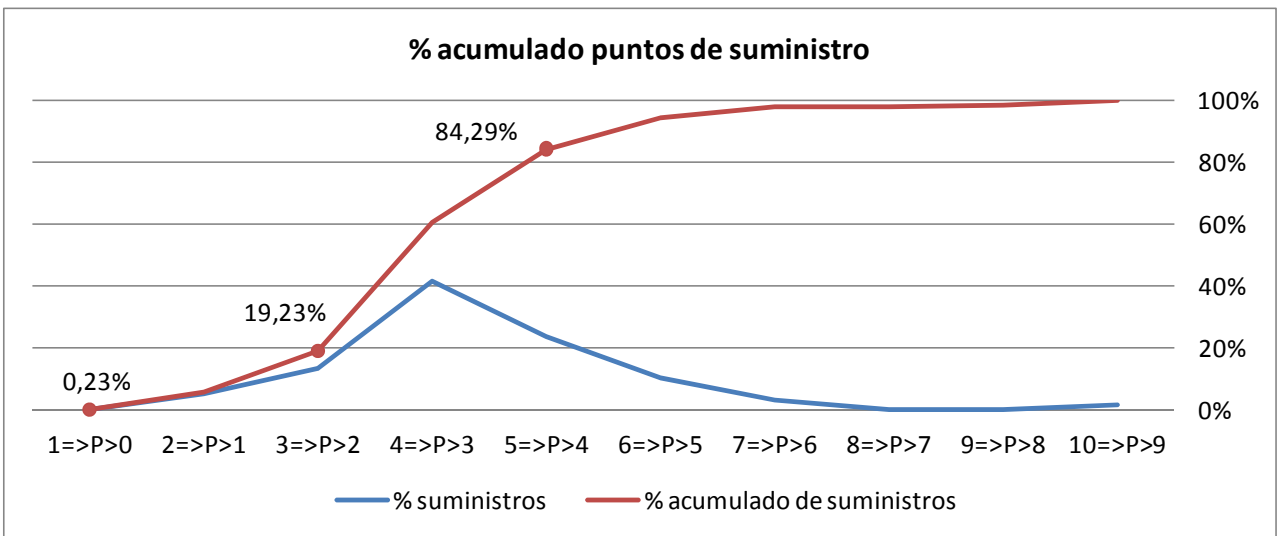
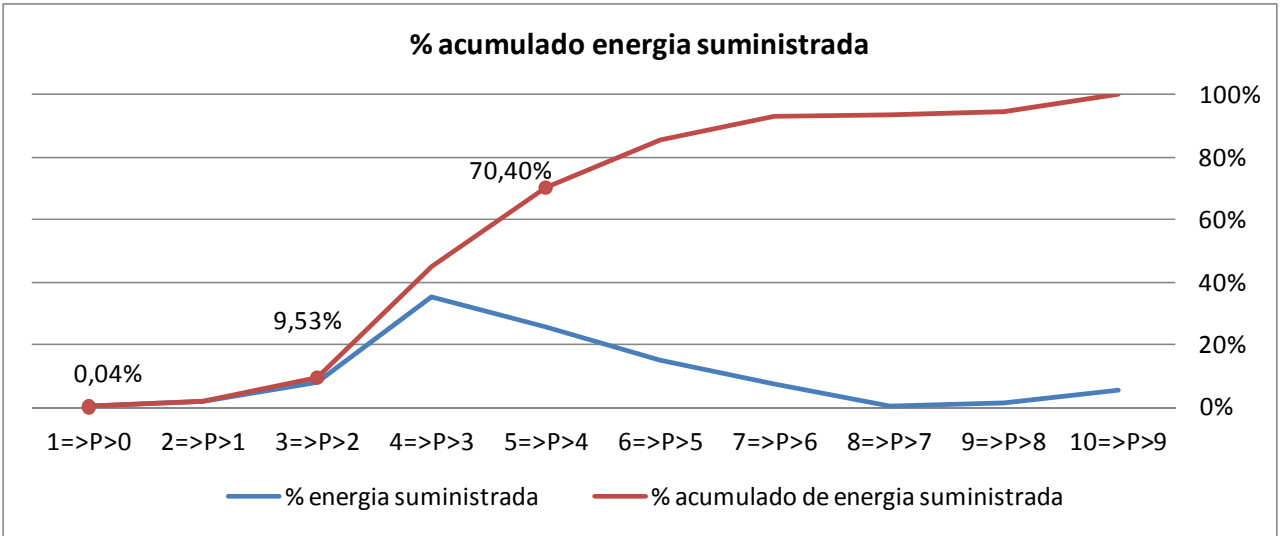




EON (R1-005)

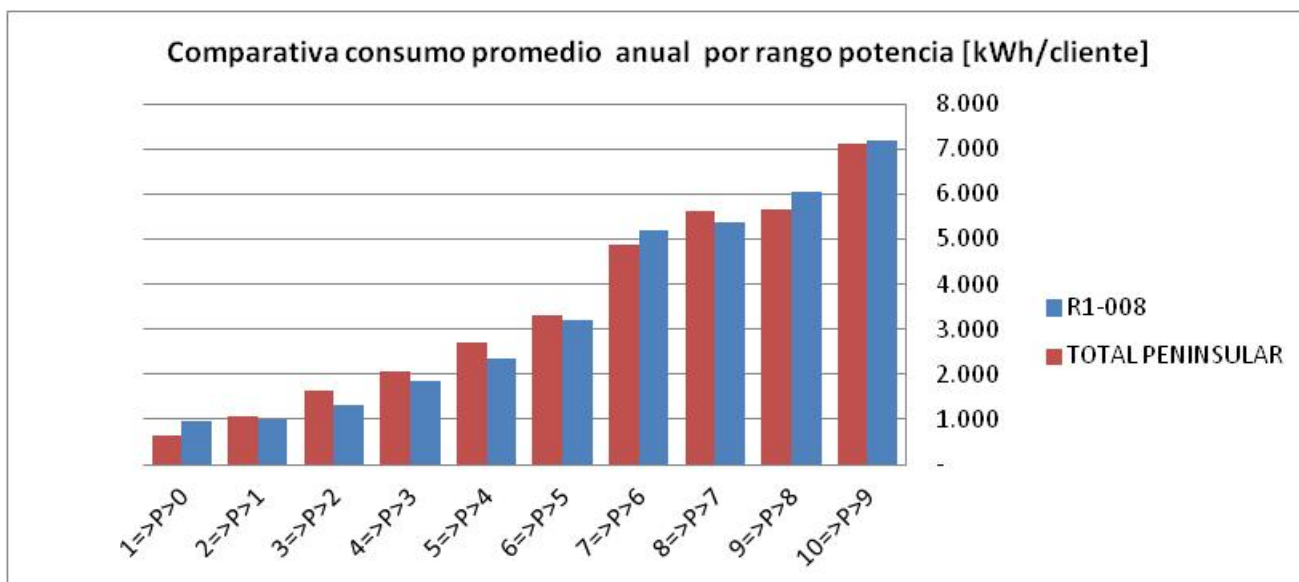
TABLA E4: R1-005		Total	
Rango de potencias [kW]	Nº de Suministros	Suma de Energía [kWh]	Promedio consumo [kWh/punto de suministro]
10=>P>9	8.629	54.139.090	6.274,09
9=>P>8	2.015	12.519.833	6.213,32
8=>P>7	553	3.003.326	5.430,97
7=>P>6	16.171	76.673.006	4.741,39
6=>P>5	49.899	152.043.297	3.047,02
5=>P>4	116.255	258.555.263	2.224,04
4=>P>3	203.869	354.988.880	1.741,26
3=>P>2	67.262	79.399.374	1.180,45
2=>P>1	26.199	16.303.169	622,28
1=>P>0	1.132	361.074	318,97
Total	491.984	1.007.986.312	2.048,82

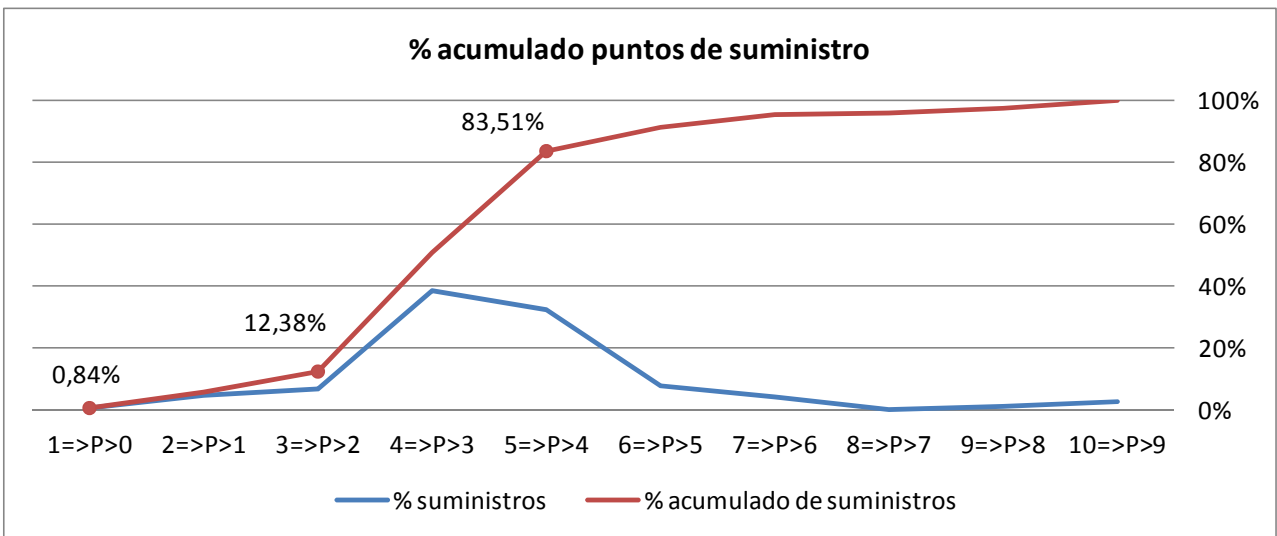
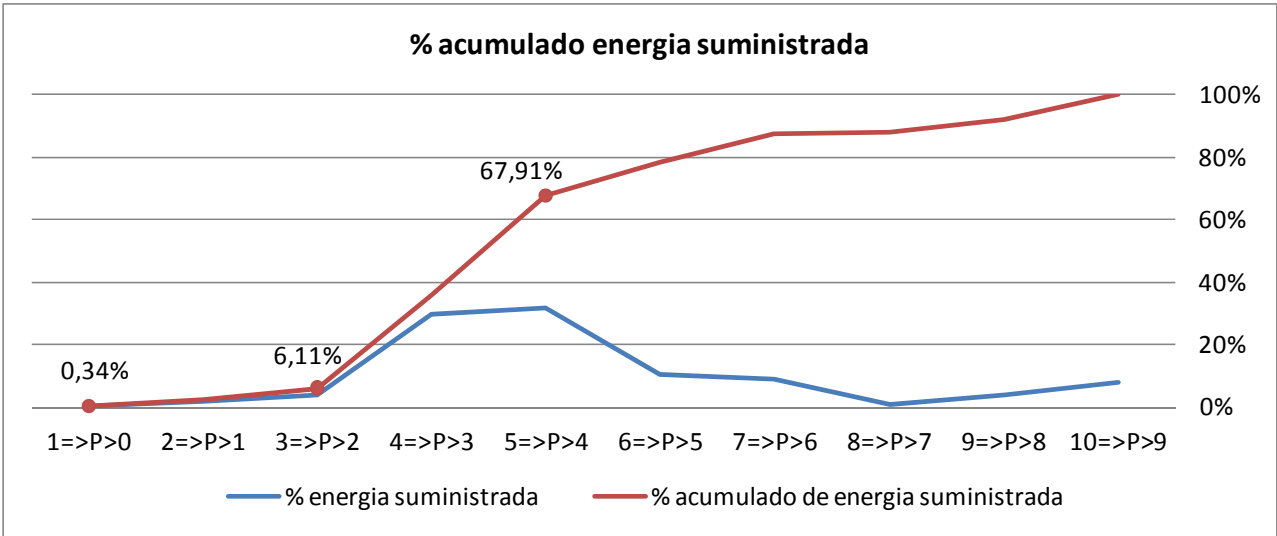




HIDROCANTABRICO (R1-008)

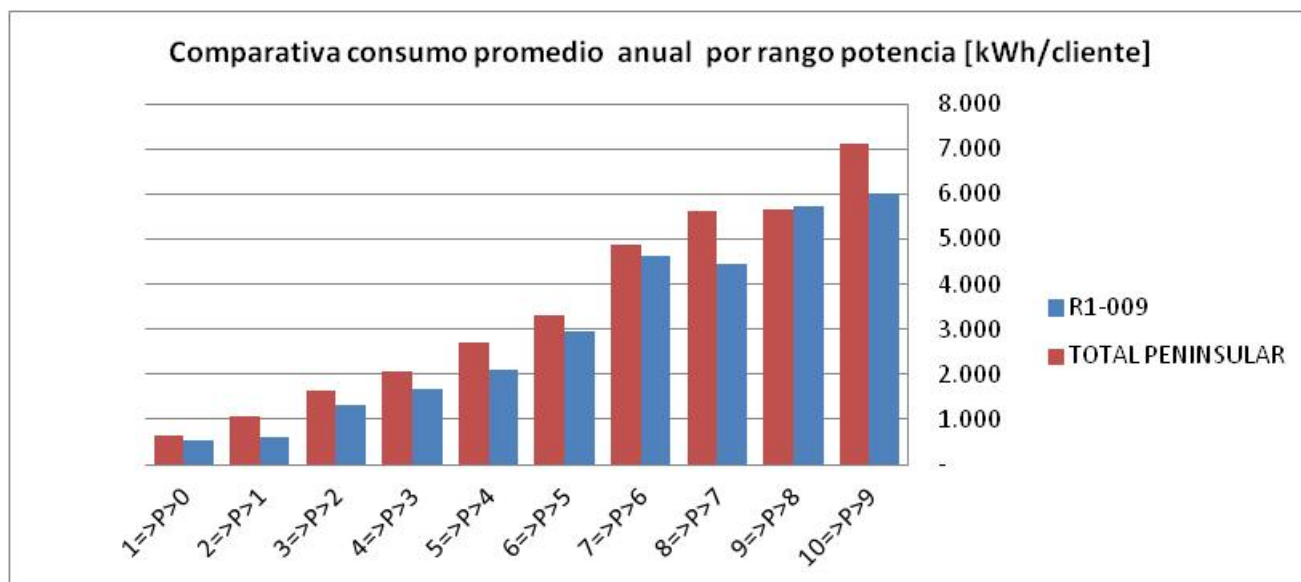
TABLA E5: R1-008		Total	
Rango de potencias [kW]	Nº de Suministros	Suma de Energía [kW h]	Promedio consumo [kW h/punto de suministro]
10=>P>9	16.750	120.315.195	7.183,00
9=>P>8	8.930	53.936.530	6.039,92
8=>P>7	2.308	12.428.531	5.384,98
7=>P>6	25.405	132.087.601	5.199,28
6=>P>5	48.765	155.592.082	3.190,65
5=>P>4	201.881	471.463.335	2.335,35
4=>P>3	238.719	441.905.874	1.851,16
3=>P>2	42.229	55.966.656	1.325,31
2=>P>1	29.221	29.364.860	1.004,92
1=>P>0	5.220	4.964.175	950,99
Total	619.428	1.478.024.839	2.386,11

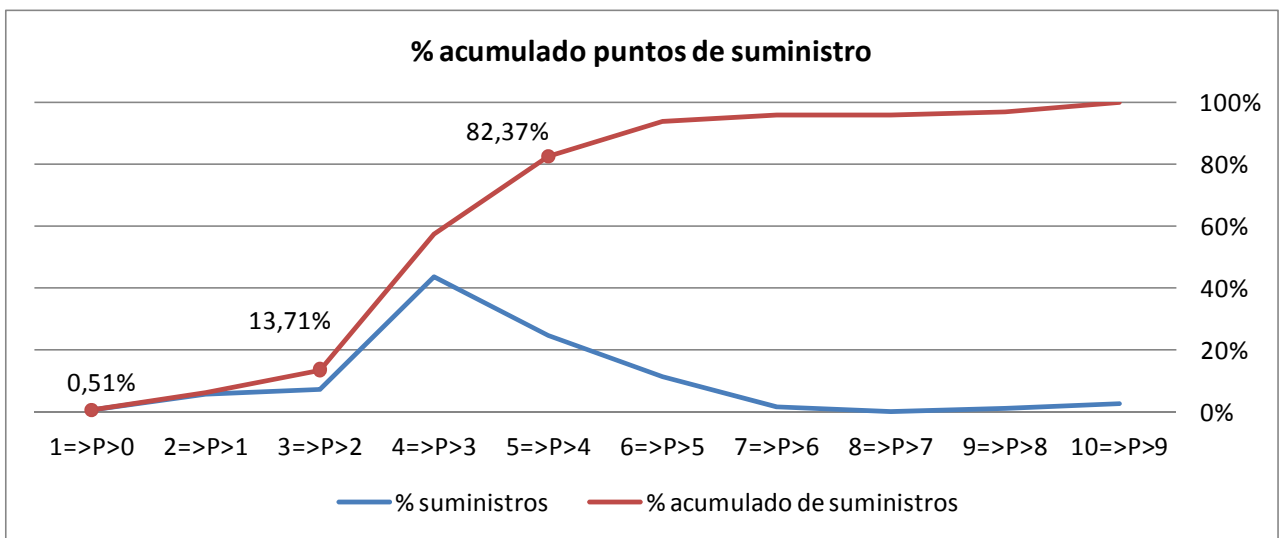
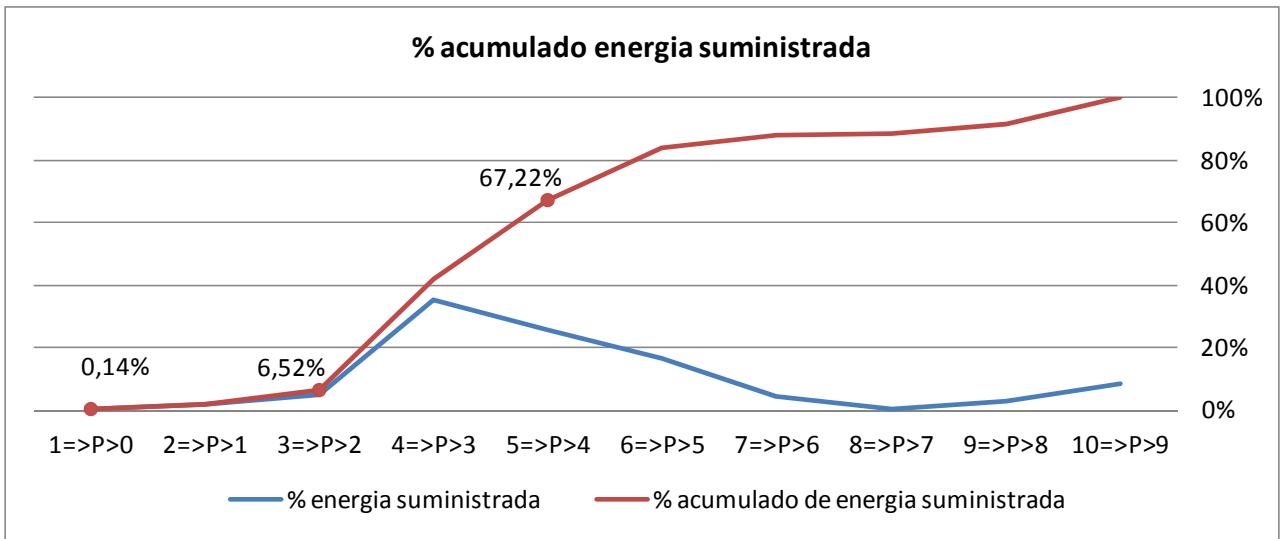




ELECTRICA CONQUENSE (R1-009) (50% IB – 50% UFD)

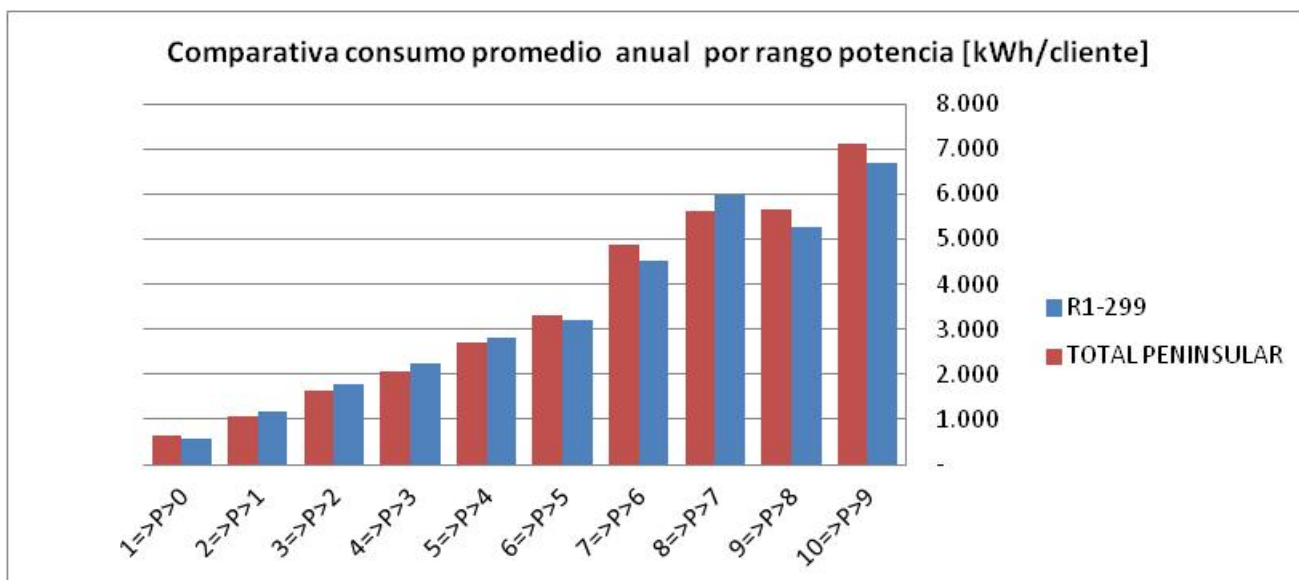
TABLA E6: R1-009		Total		
Rango de potencias [kW]	Nº de Suministros	Suma de Energía [kW h]	Promedio consumo [kW h/punto de suministro]	
10=>P>9	1.007	6.062.139	6.020,00	
9=>P>8	374	2.148.060	5.743,48	
8=>P>7	61	270.708	4.437,84	
7=>P>6	634	2.924.379	4.612,58	
6=>P>5	4.021	11.926.762	2.966,12	
5=>P>4	8.598	18.092.400	2.104,26	
4=>P>3	15.149	25.108.225	1.657,42	
3=>P>2	2.512	3.321.796	1.322,37	
2=>P>1	2.054	1.218.883	593,42	
1=>P>0	177	97.344	549,97	
Total	34.587	71.170.697	2.057,73	

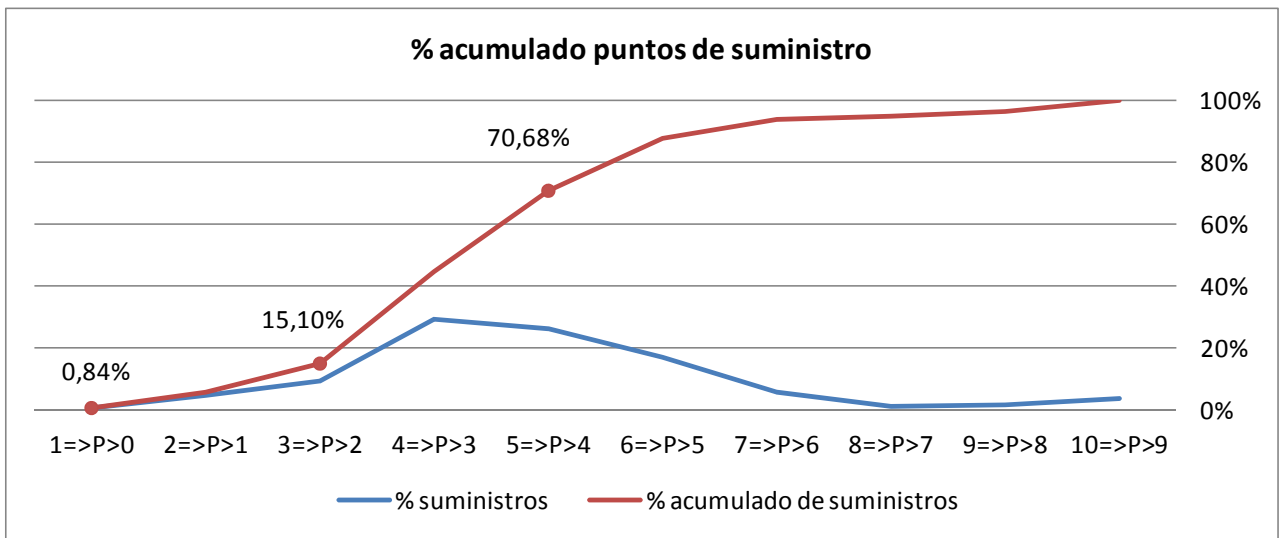
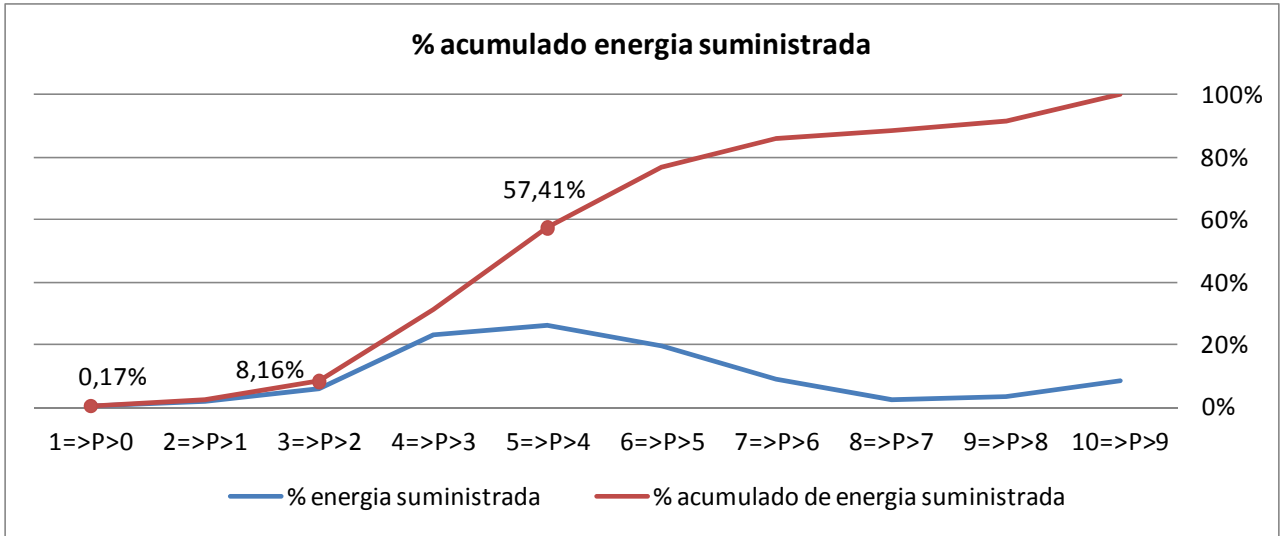




ENDESA (R1-299)

TABLA E7: R1-299		Total	
Rango de potencias [kW]	Nº de Suministros	Suma de Energía [kW h]	Promedio consumo [kW h/punto de suministro]
10=>P>9	405.080	2.710.320.271	6.690,83
9=>P>8	191.524	1.010.811.844	5.277,73
8=>P>7	137.559	820.664.908	5.965,91
7=>P>6	650.521	2.947.327.641	4.530,72
6=>P>5	1.951.529	6.278.342.852	3.217,14
5=>P>4	2.984.164	8.447.193.526	2.830,67
4=>P>3	3.338.846	7.468.971.963	2.236,99
3=>P>2	1.083.416	1.944.361.330	1.794,66
2=>P>1	538.353	638.968.363	1.186,89
1=>P>0	95.895	55.125.192	574,85
Total	11.376.887	32.322.087.891	2.841,03





JALLAS (R1-311) (100% UFD)

TABLA E8: R1-311		Total		
Rango de potencias [kW]	Nº de Suministros	Suma de Energía [kW h]	Promedio consumo [kW h/punto de suministro]	
10=>P>9	1.250	9.424.695	7.539,76	
9=>P>8	1.562	6.034.964	3.863,61	
8=>P>7	105	765.272	7.288,30	
7=>P>6	1.317	8.564.613	6.503,12	
6=>P>5	4.213	16.575.796	3.934,44	
5=>P>4	4.776	13.429.735	2.811,92	
4=>P>3	19.645	35.466.404	1.805,37	
3=>P>2	9.183	13.013.170	1.417,09	
2=>P>1	4.154	3.997.657	962,36	
1=>P>0	243	500.285	2.058,79	
Total	46.448	107.772.591	2.320,28	

