

The logo of the Comisión Nacional de Energía (CNE) consists of the letters 'CNE' in a white, serif font, centered within a dark green square.

CNE

Sostenibilidad Económica Sector Gasista 2012-2020

**Actualización del Informe CNE sobre el Sector Energético
Español de marzo de 2012**

16 de mayo de 2013

A solid dark green horizontal bar spanning the width of the slide at the bottom.

Objetivos

- Evaluar el impacto sobre el déficit de las medidas del Real Decreto-Ley 13/2012 y sus desarrollos normativos posteriores:
 - ▶ *O. IET/849/2012 que adopta determinadas medidas sobre peajes y en relación con el equilibrio financiero del sistema gasista.*
 - ▶ *O. IET/2805/2012 sobre retribución de AASS*
 - ▶ *O. IET/2812/2012 sobre peajes y retribución actividades para 2013*
- Actualizar la proyección sobre la Evolución del Déficit del Sector Gasista realizada en el Informe sobre el Sector Energético Español de marzo 2012 (Proy2012) al objeto de recoger el impacto de la medidas introducidas por el Real Decreto-Ley 13/2012.
- Conclusiones

1. Medidas de sostenibilidad económica introducidas por RD-Ley 13/2012
2. Sostenibilidad Económica Sector Gasista 2012-2020 tras el RD-Ley 13/2012
3. Resultados y Conclusiones

Índice

1. Medidas de sostenibilidad económica introducidas por RD-Ley 13/2012
 - a) *Medidas sobre Retribución*
 - b) *Medidas sobre Peajes*
 - c) *Medidas sobre Instalaciones Planificadas*
 - d) *Otras Medidas*
 - e) *Impacto en 2012 sobre Costes e Ingresos*
 - f) *Impacto en el Déficit de 2012*

2. Sostenibilidad Económica Sector Gasista 2012-2020 tras el RD-Ley 13/2012

3. Resultados y Conclusiones

Medidas de sostenibilidad económica introducidas por RD-Ley 13/2012 - **Medidas sobre Retribución**

- Modificación de la Metodología de Retribución de los AASS y de su sistema de pago.
 - ▶ *Incremento de la vida útil retributiva de 10 a 20 años*
 - ▶ *Introducción factor actualización constante de 2,5%/anual, tanto para instalaciones como para gas colchón*
 - ▶ *En un año natural sólo podrá abonarse la retribución devengada en un año, es decir, no se recupera el retraso generado entre la puesta en servicio y el reconocimiento de retribución*
 - ▶ *Extender la posibilidad de renuncia de concesión de 5 a 25 años*
- En 2013, no se actualiza la retribución de la actividad de distribución y de los activos de transporte puestos en servicio antes de 2008. Factor eficiencia “ f_{2013} ”=0.
- Suspensión de las convocatorias del año 2012, y siguientes, de asignación de retribución específica para la gasificación de nuevos núcleos de población.
- Prescripción del derecho de cobro de retribución específica de aquellos proyectos que la obtuvieron en las convocatorias 2005, 2006, 2007 y 2008, que hayan superado el plazo de finalización de construcción de las instalaciones.

Medidas de sostenibilidad económica introducidas por RD-Ley 13/2012 - **Medidas sobre Peajes**

- En abril 2012, **se incrementan un 5% los Peajes** y Cánones del Sistema Gasista (adicional al incremento del 4,4% realizado en enero de 2012).
- Se modifican las condiciones de aplicación del Peaje de T&D Interrumpible
 - ▶ *Se limita su aplicación a las zonas en las que las instalaciones existentes sean incapaces de suministrar la demanda prevista en circunstancias tanto de operación normal como de demanda punta invernal. **Se reduce el volumen ofertado en un 92%***
 - ➔ En 2011, se ofertaron 11 GWh/día de Tipo A y 139 GWh/día de Tipo B. En 2012, solo 11,5 GWh/día de Tipo A
- Se modifican las condiciones de aplicación del **Peaje Temporal** para antiguos usuarios de la tarifa para **materia prima**
 - ▶ **Se incrementa un 35%** y se amplía su aplicación hasta el 31/12/2014 (antes 31/12/2013)
 - ▶ *Se establecen incrementos graduales para igualarlo al resto de peajes (en 2013, se incrementó un 613%)*
- Se modifican las condiciones de aplicación de los **Peajes a Corto Plazo**
 - ▶ **Se duplica el valor de los coeficientes de abril a septiembre** que se aplican al término fijo de los peajes diarios y mensuales.
- **En enero 2013, se incrementan un 1% los Peajes** y Cánones del Sistema Gasista y **se elimina el Término Variable del Peaje de Exportación** por Conexión Internacional

Medidas de sostenibilidad económica introducidas por RD-Ley 13/2012 - **Medidas sobre Instalaciones Planificadas**

- **Se suspende la tramitación Autorización Administrativa de las nuevas instalaciones de Transporte y Plantas de Regasificación** incluidas en la Planificación 2008-2016, **salvo:**
 - ▶ *EC de la conexión internacional de Euskadour (Irún)*
 - ▶ *Gto Zarza del Tajo – Yela*
 - ▶ *Instalaciones en la CCAA de Canarias*
 - ▶ *Gtos dedicados al suministro de su zona de influencia que acrediten la viabilidad económica de la inversión con los consumos de las zonas que suministran*

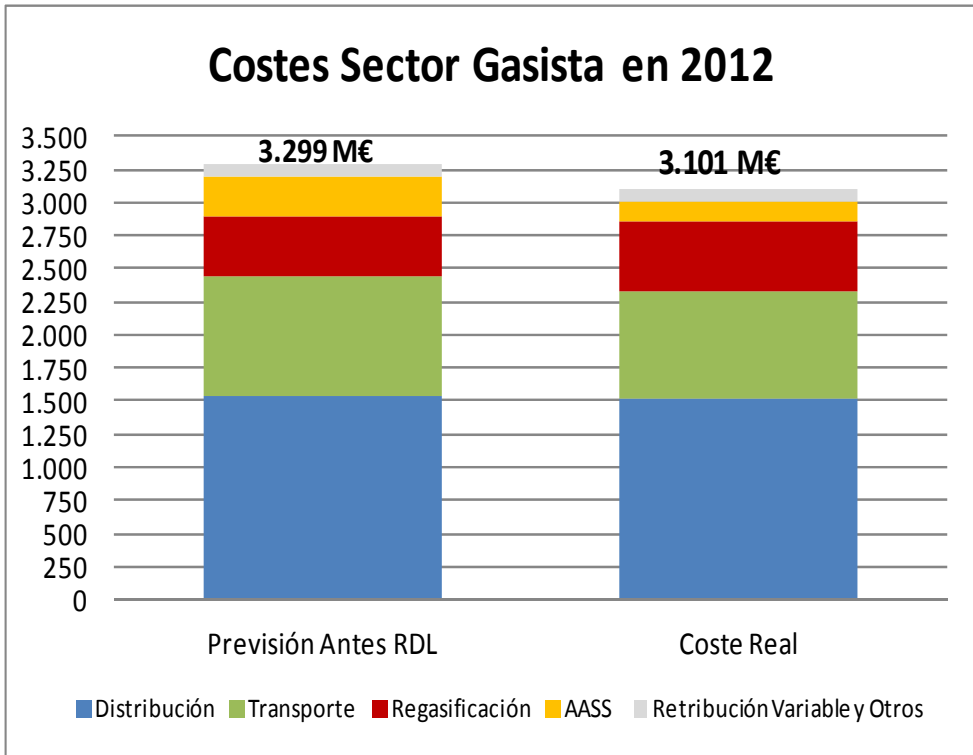
- **Se suspende la puesta en servicio de las nuevas plantas de regasificación peninsulares en construcción**
 - ▶ *Estableciendo una retribución transitoria al objeto de que estén preparadas para su integración en el Sistema cuando se determine.*
 - ▶ **Se mantiene la construcción de las ampliaciones de las plantas existentes que cuenten con la aprobación del proyecto de ejecución**

Medidas de sostenibilidad económica introducidas por RD-Ley 13/2012 - **Otras Medidas**

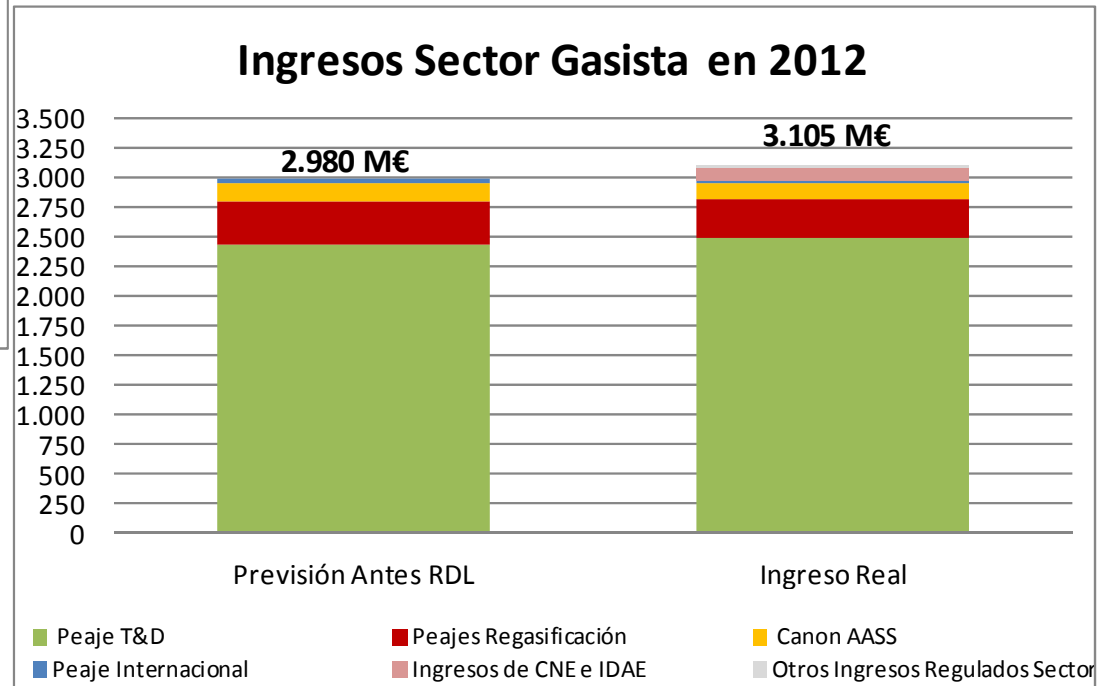


- Considerar ingresos liquidables del Sector Gasista, a abonar antes del 31/12/2012, la parte correspondiente al Sector Gas de los excedentes de los Fondos Propios de la CNE a 31/12/2011
- Considerar ingresos liquidables del Sector Gasista, a abonar antes del 31/12/2012, la parte correspondiente al Sector Gas de los excedentes de la partida “Efectivo y otros Activos Líquidos Equivalentes” del IDAE a 31/12/2011.

Medidas de sostenibilidad económica introducidas por RD-Ley 13/2012 - Impacto en 2012 sobre Costes e Ingresos



- El mayor ingreso se motivó por:
 - Ingresos realizados por la CNE y el IDAE de los excedentes en sus balances
 - Medidas sobre los peajes: Incremento adicional del 5% de los peajes, etc



- El menor coste se motivó por la NO INCLUSION de los nuevos AASS en el régimen retributivo.

- Las medidas introducidas afectan a los dos componentes del Déficit

Déficit Sector Gasista

=

Desvíos Acumulados en el Sistema de Liquidaciones

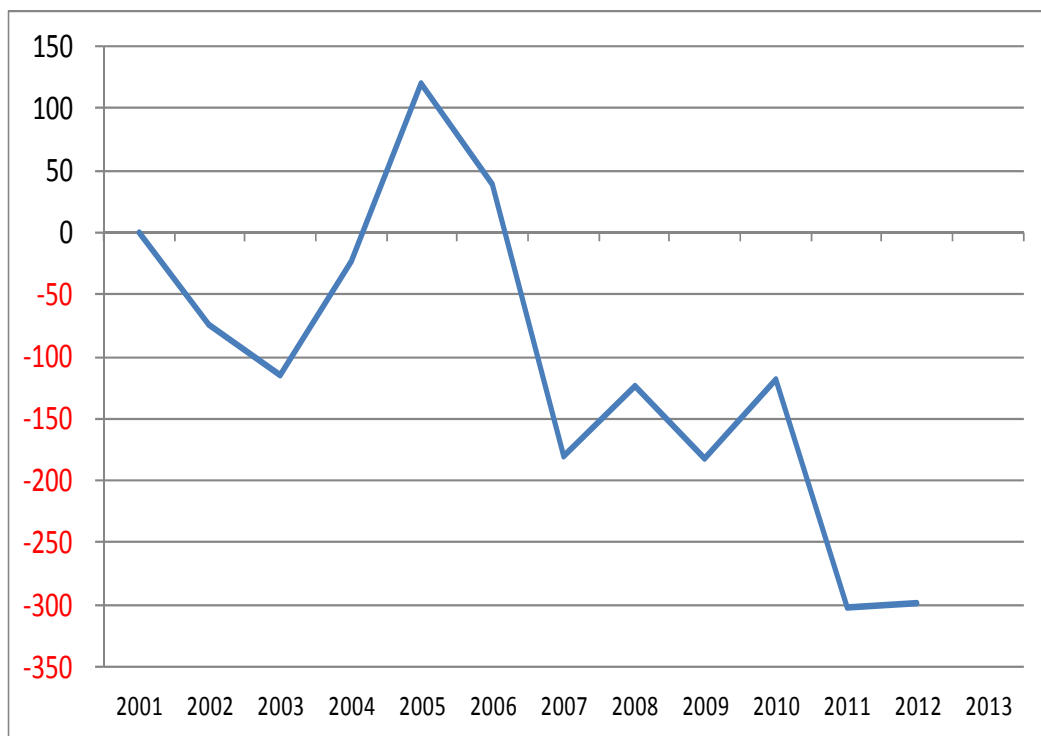
+

**Retribución Pendiente de Reconocer
e Incluir en el Sistema de Liquidaciones**

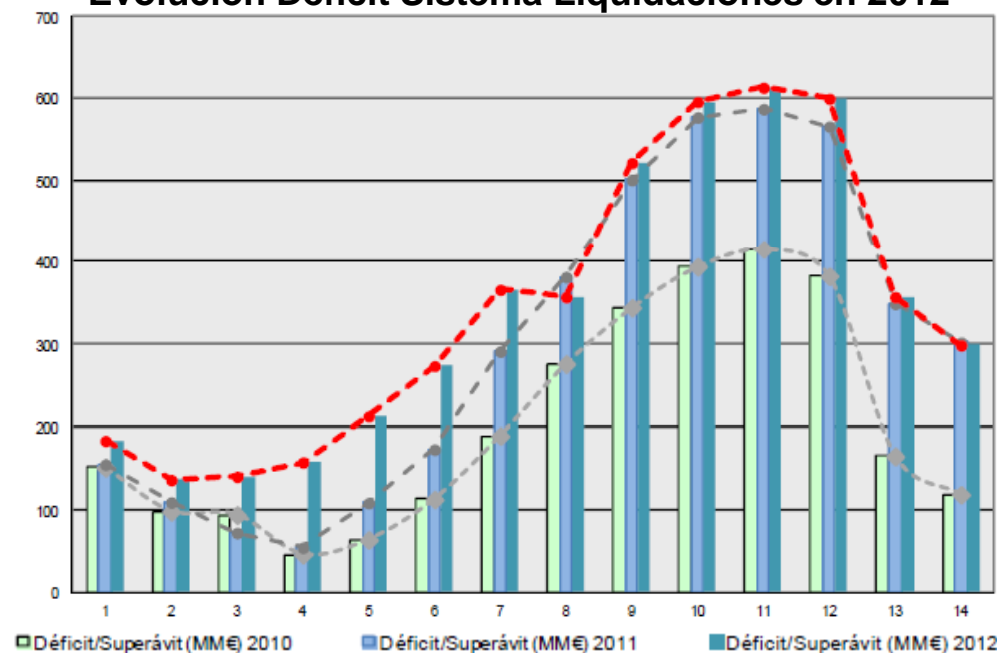
Medidas de sostenibilidad económica introducidas por RD-Ley 13/2012 - Impacto en 2012 en el Déficit de Liquidaciones



Evolución Desvío Acumulado Sistema Liquidaciones en el periodo 2002- 2012



Evolución Déficit Sistema Liquidaciones en 2012



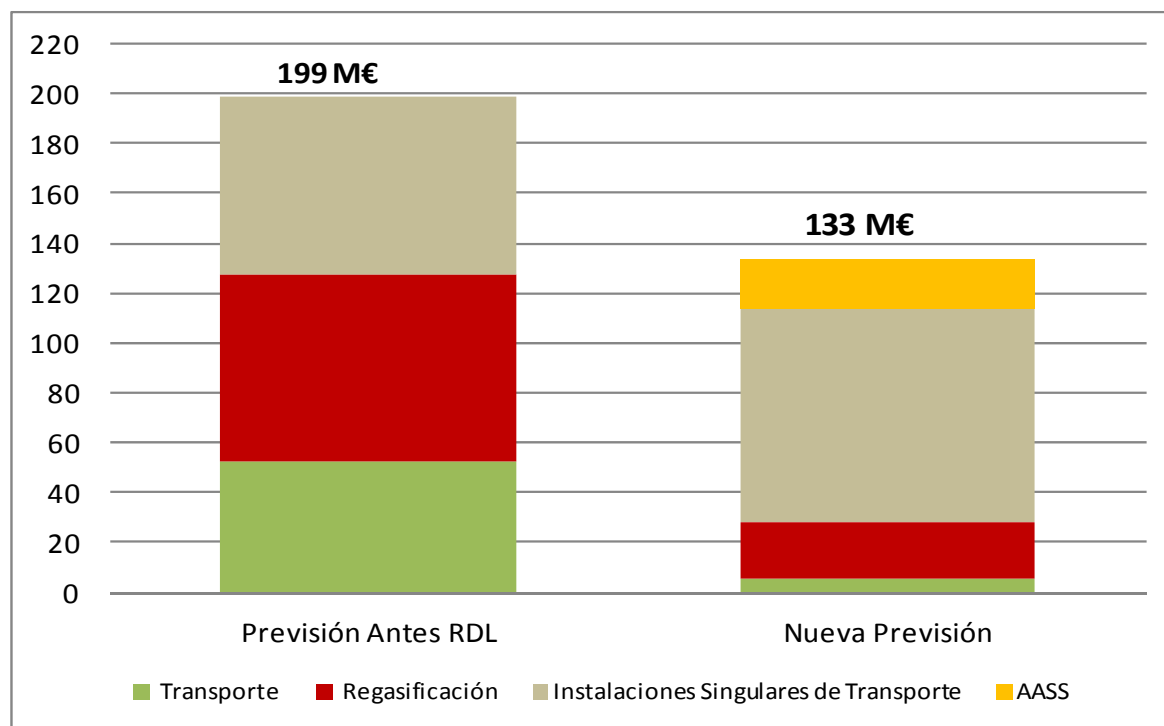
nº Liquidación	Déficit/Superávit (MM€) 2011	Déficit/Superávit (MM€) 2012	% variación
1	-155,19	-183,82	18,45%
2	-109,17	-136,30	24,85%
3	-72,11	-140,24	94,48%
4	-54,15	-157,70	191,23%
5	-108,43	-212,83	96,28%
6	-173,43	-273,53	57,72%
7	-291,19	-365,85	25,64%
8	-381,32	-356,93	-6,40%
9	-500,67	-521,16	4,09%
10	-576,33	-594,85	3,21%
11	-586,35	-612,17	4,40%
12	-565,25	-598,78	5,93%
13	-348,79	-357,07	2,37%
14	-301,96	-298,43	-1,17%

Medidas de sostenibilidad económica introducidas por RD-Ley 13/2012 - Impacto en 2012 en el Déficit Pte Reconocer



- En 2012, el importe de retribuciones pendiente de reconocer se redujo notablemente al reconocer la retribución definitiva de
 - ▶ *Ampliaciones de las Plantas de Regasificación de ENAGAS PEM entre 2005-2008 y de SAGGAS PEM en 2010*
 - ▶ *Estaciones de Compresión nuevas, y/o ampliaciones, de ENAGAS pem entre 2004 y 2008*
- Actualmente, la retribución más importante pendiente de reconocer son las Instalaciones Singulares (principalmente el Gto Submarino a Islas Baleares, pem en 2009)
- En la nueva simulación aparece como pendiente de reconocer las cantidades devengadas en 2012 por el AASS de Marismas, el único al que no afecta la nueva metodología de la O. IET/2805/2012.

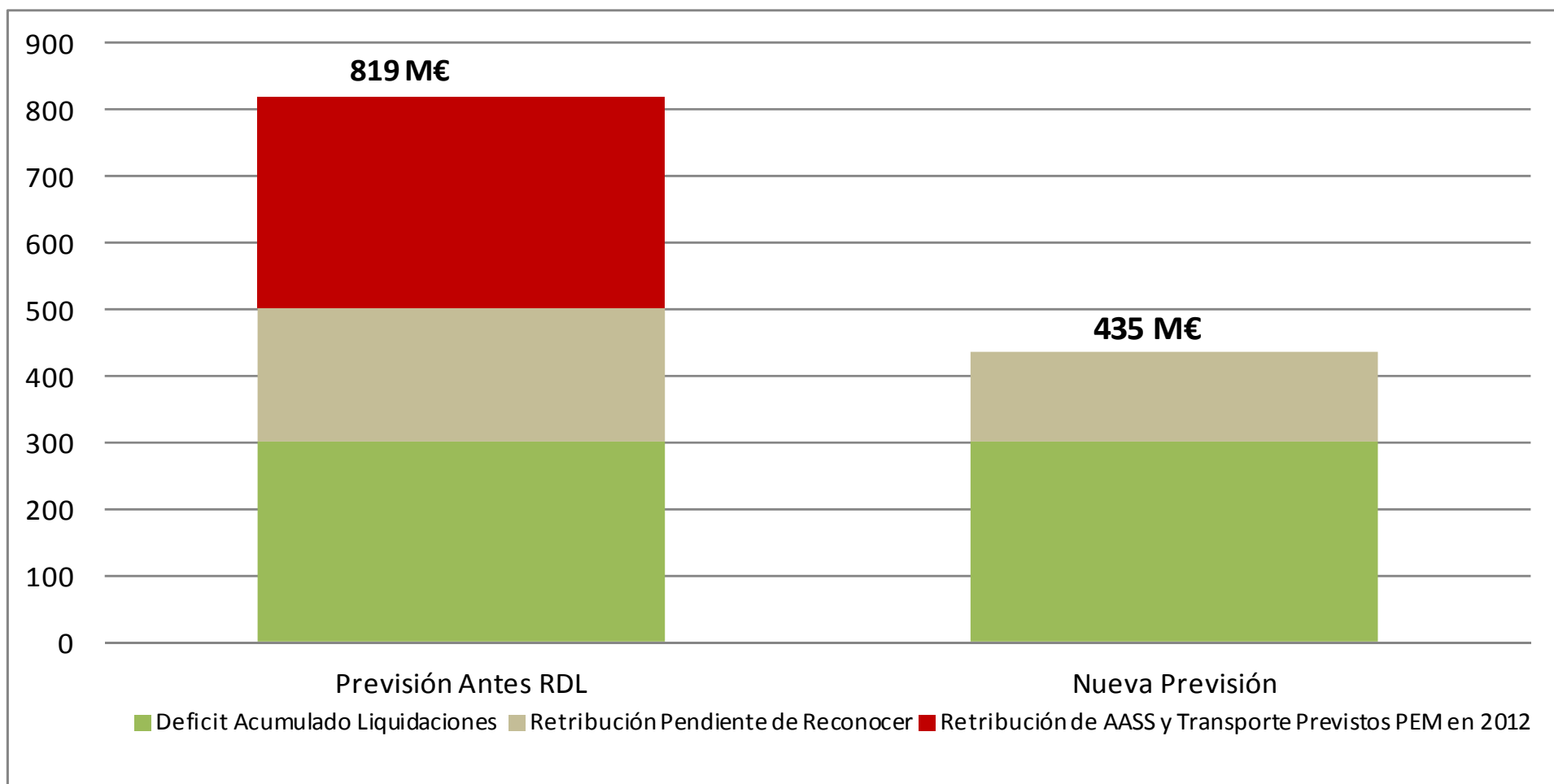
Retribución Pendiente de Reconocer a 31-Dic-2012 de instalaciones PEM en 2002 -2012



Medidas de sostenibilidad económica introducidas por RD-Ley 13/2012 - Impacto en 2012 en el Déficit



Déficit Sector Gasista a 31-Dic-2012



-
1. Medidas de sostenibilidad económica introducidas por RD-Ley 13/2012
 2. Sostenibilidad Económica Sector Gasista 2012-2020 Tras el RD-Ley 13/2012
 - a) *Hipótesis de Simulación 2013 vs 2012*
 - b) *Evolución de Costes e Ingresos Simulación 2013 vs 2012*
 3. Resultados y Conclusiones

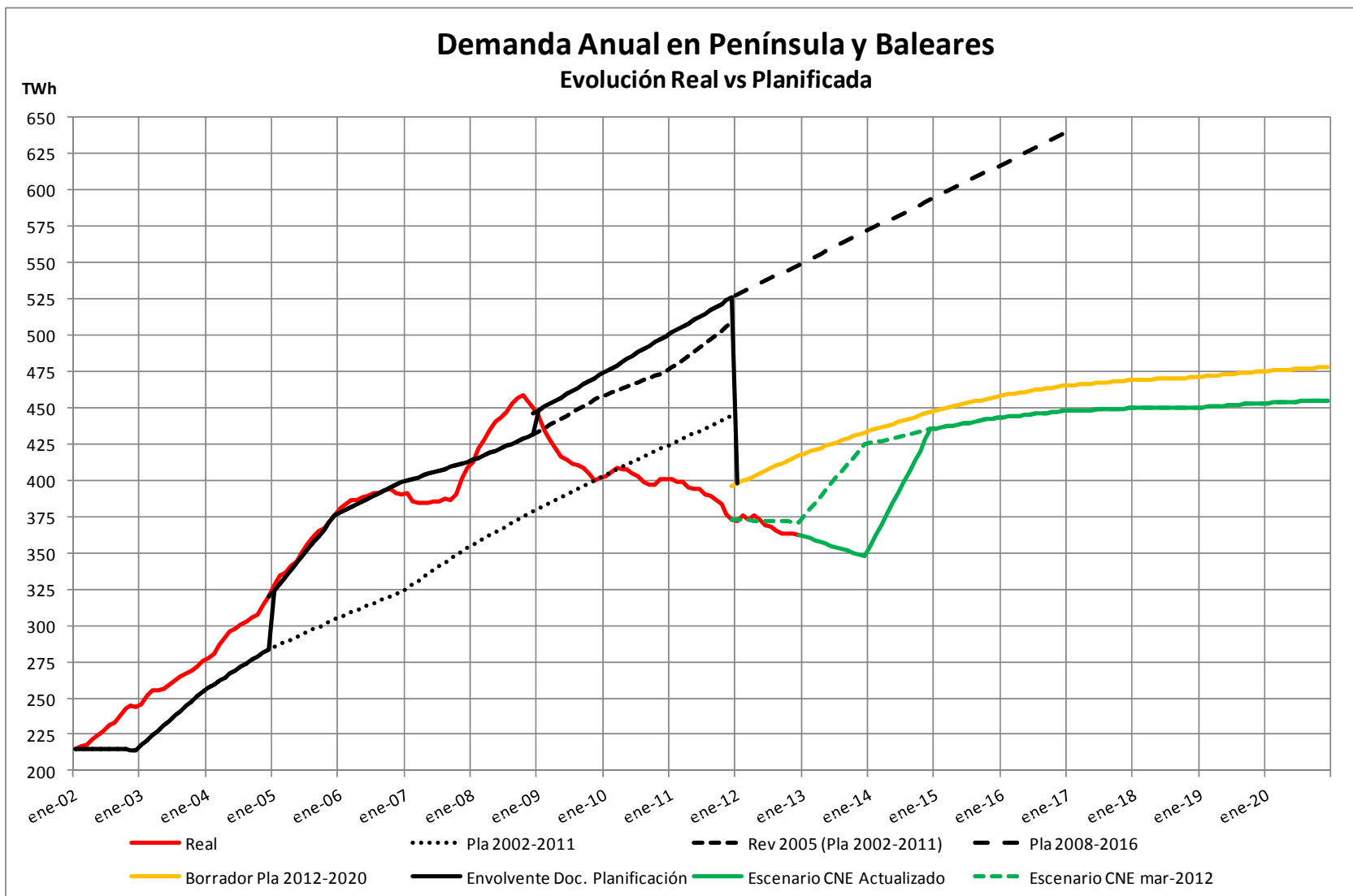
Sostenibilidad Económica Sector Gasista 2012-2020 Tras el RD-Ley 13/2012 – Hipótesis de Simulación 2013 vs 2012

- Se actualizan las hipótesis para 2012 y 2013 con la mejor información disponible
 - ▶ *En 2012, se toman los valores reales*
 - ▶ *En 2013, los valores previstos por la CNE en el informe sobre la OM de retribución y peajes*

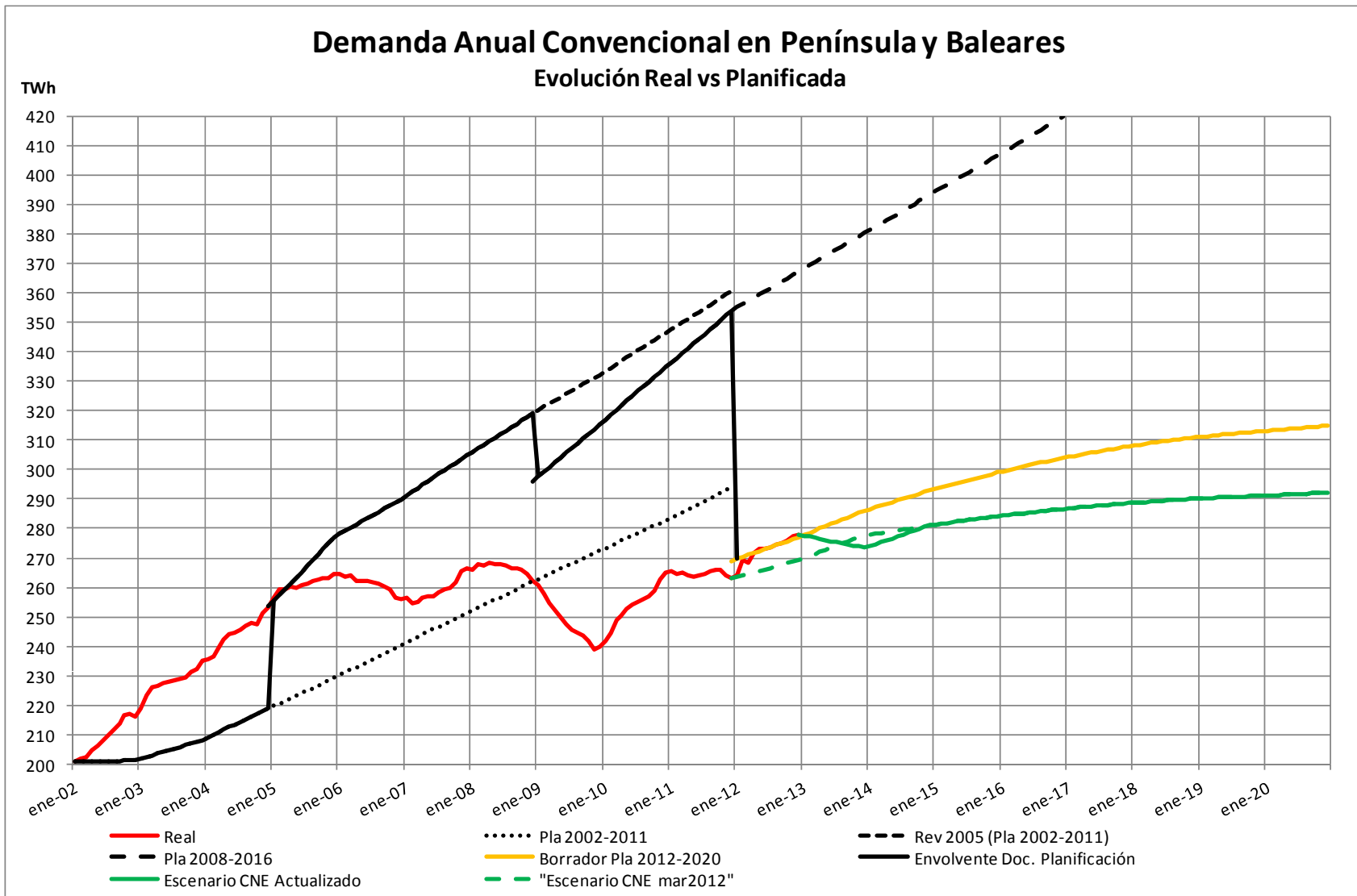
- Para el resto de años se ha considerado:
 - ▶ *Demanda y exportaciones iguales a las consideradas en Simulación 2012*
 - ▶ *Se mantiene el grado de utilización de los AASS considerado en Simulación 2012*
 - ➔ Se contrata el 100% de la capacidad ofertada

- Se aplican las medidas establecidas en el RD-Ley 13/2012 y disposiciones de desarrollo

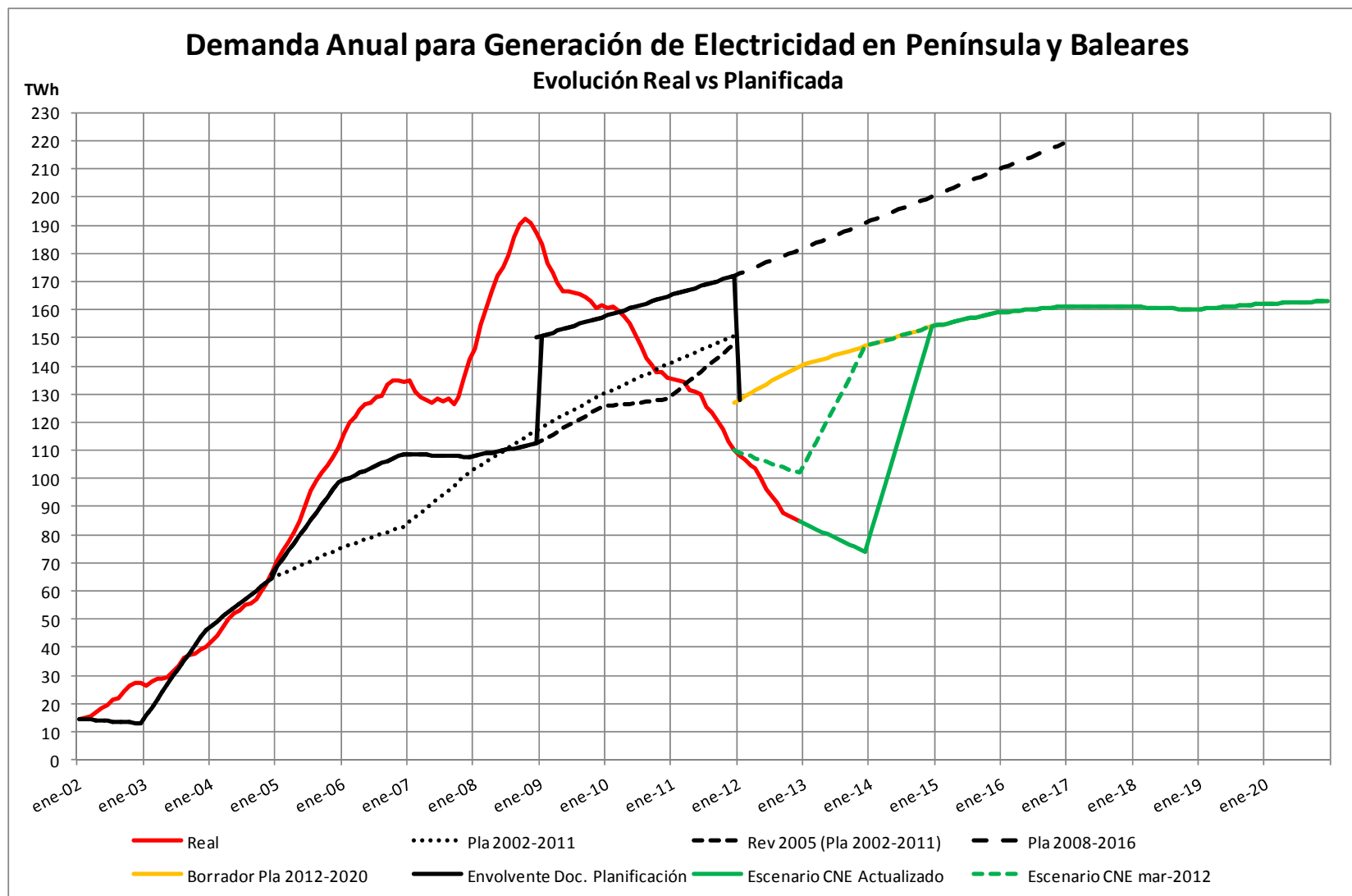
Sostenibilidad Económica Sector Gasista 2012-2020 Tras el RD-Ley 13/2012 – Hipótesis de Simulación 2013 vs 2012



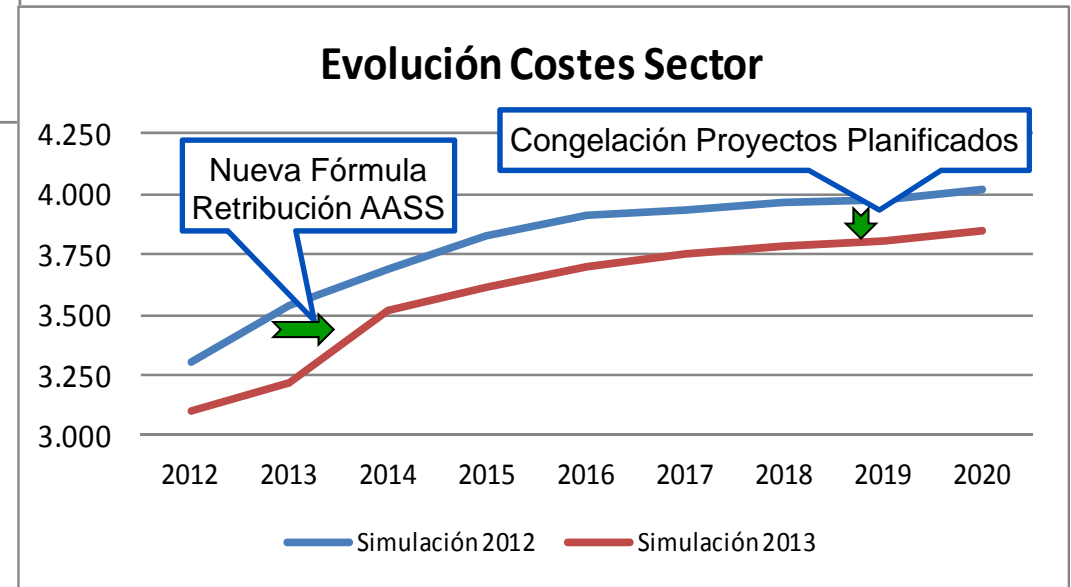
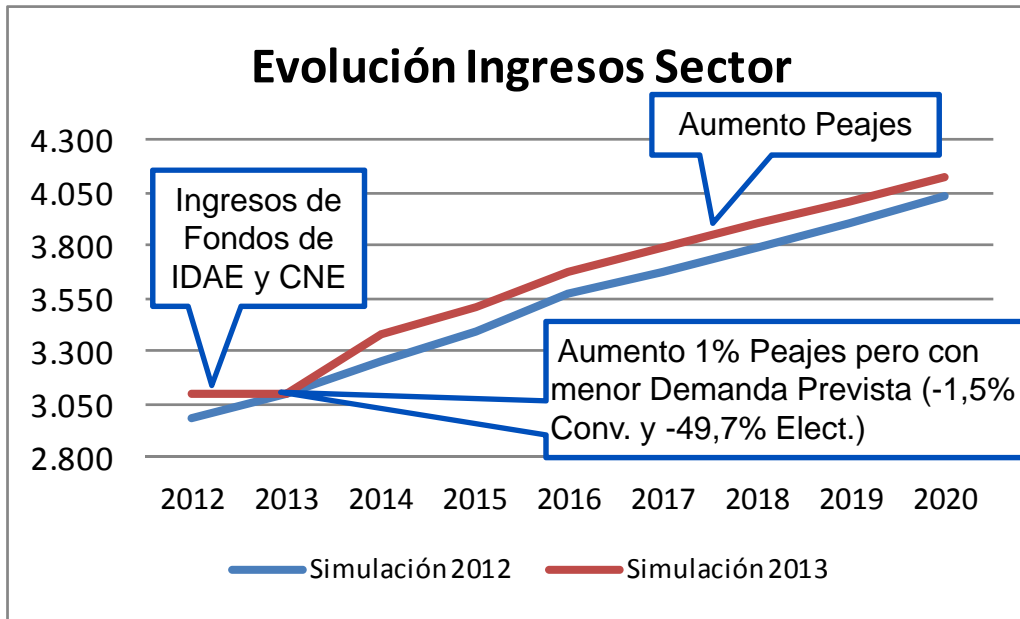
Sostenibilidad Económica Sector Gasista 2012-2020 Tras el RD-Ley 13/2012 – Hipótesis de Simulación 2013 vs 2012



Sostenibilidad Económica Sector Gasista 2012-2020 Tras el RD-Ley 13/2012 – Hipótesis de Simulación 2013 vs 2012

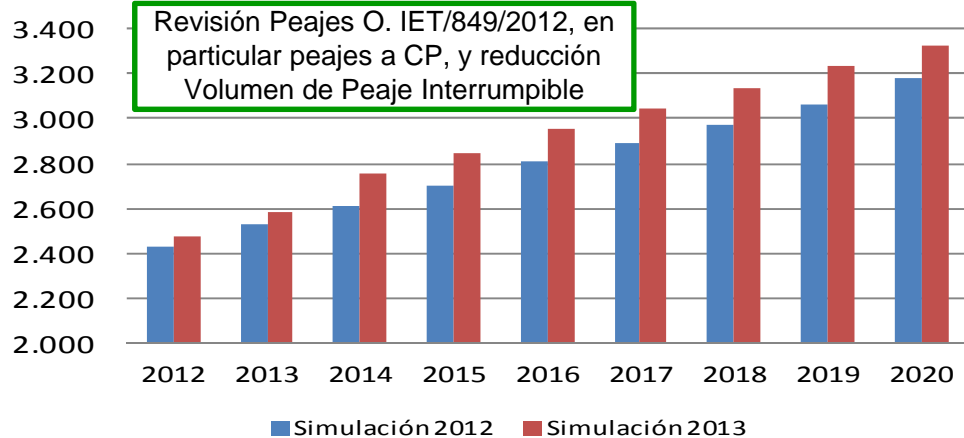


Sostenibilidad Económica Sector Gasista 2012-2020 Tras el RD-Ley 13/2012 - Evolución Costes/Ingresos Simulación 2013 vs 2012

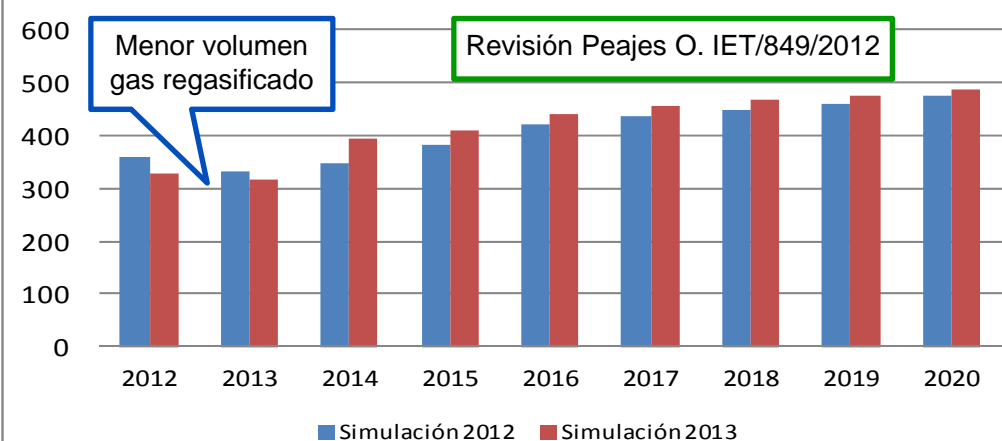


Sostenibilidad Económica Sector Gasista 2012-2020 Tras el RD-Ley 13/2012 - Evolución Costes/Ingresos Simulación 2013 vs 2012

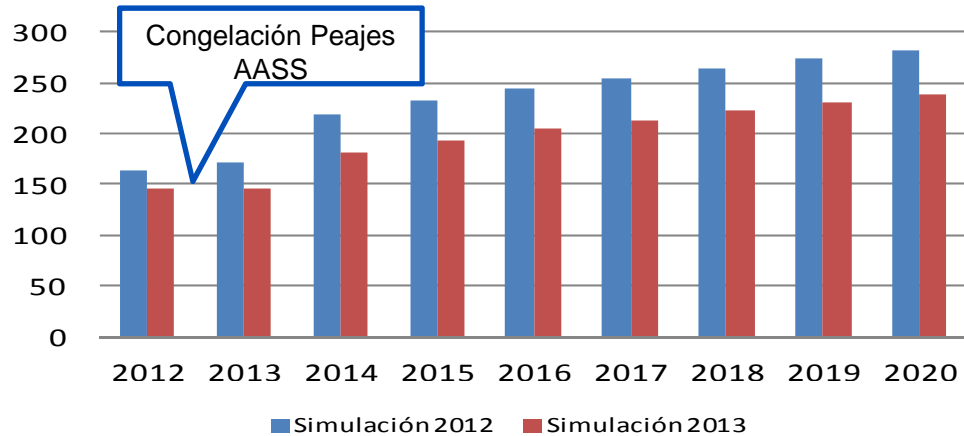
Evolución Ingresos Peajes de T&D



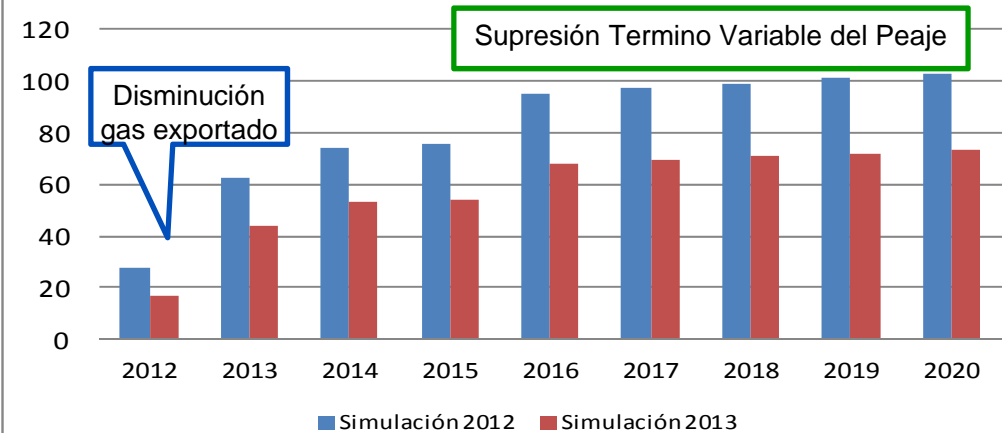
Evolución Ingresos Peajes de Regasificación



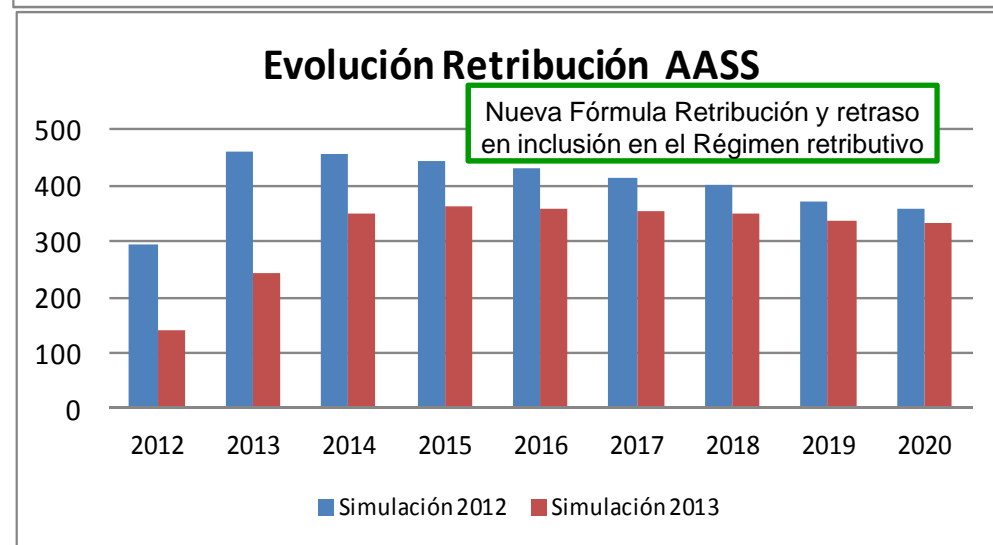
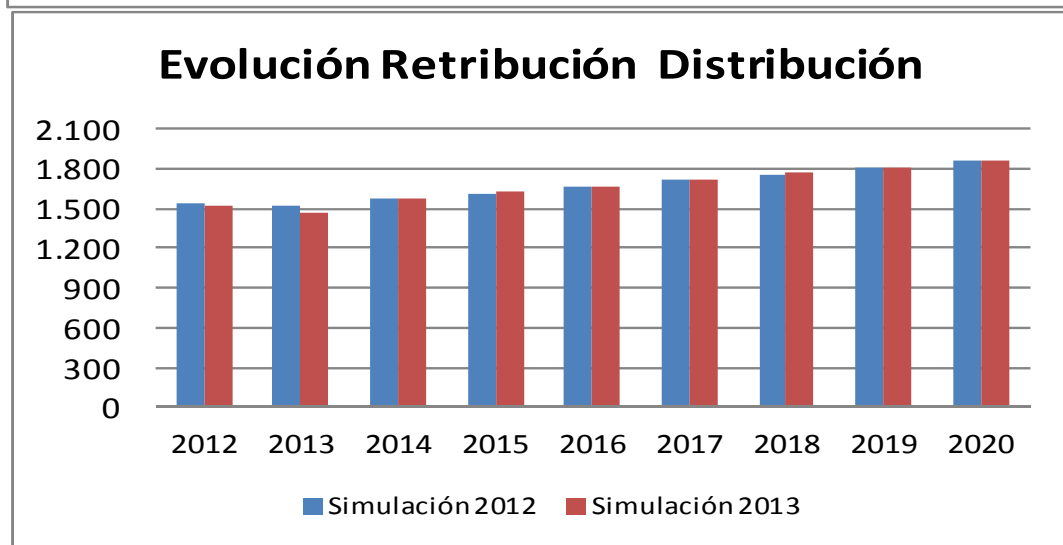
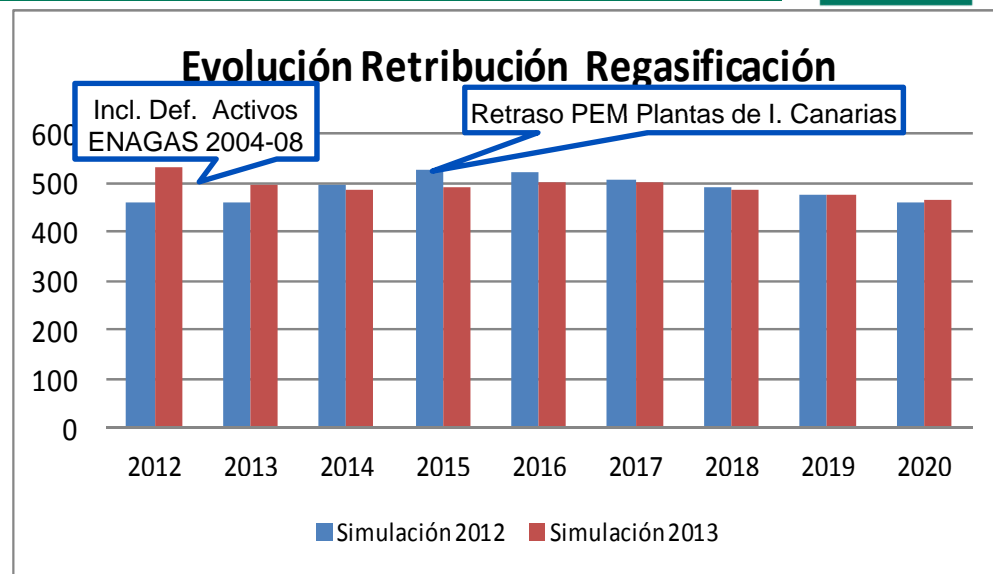
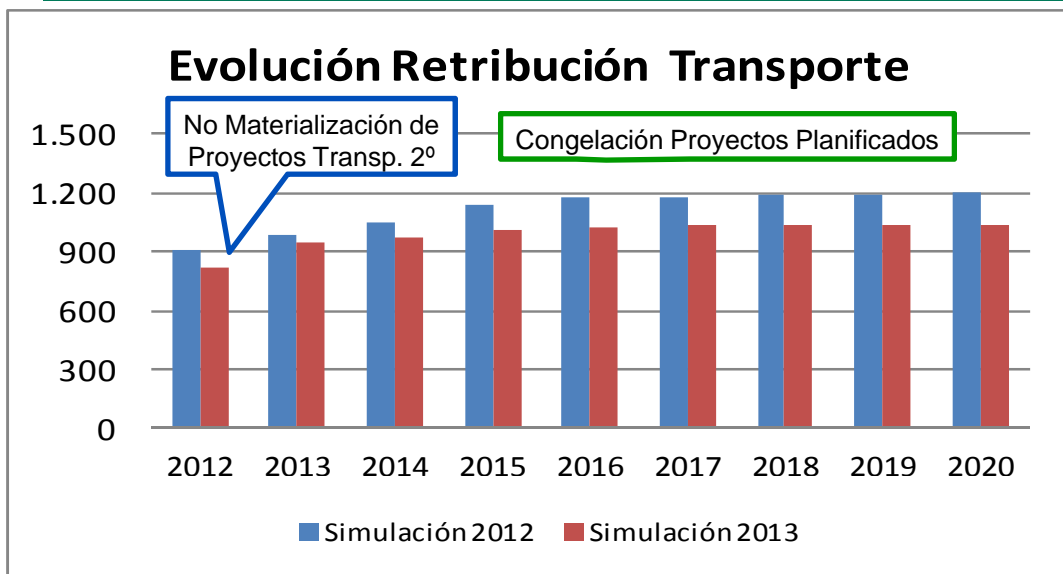
Evolución Ingresos Canon de AASS



Evolución Ingresos Peajes Internacionales



Sostenibilidad Económica Sector Gasista 2012-2020 Tras el RD-Ley 13/2012 - Evolución Costes/Ingresos Simulación 2013 vs 2012

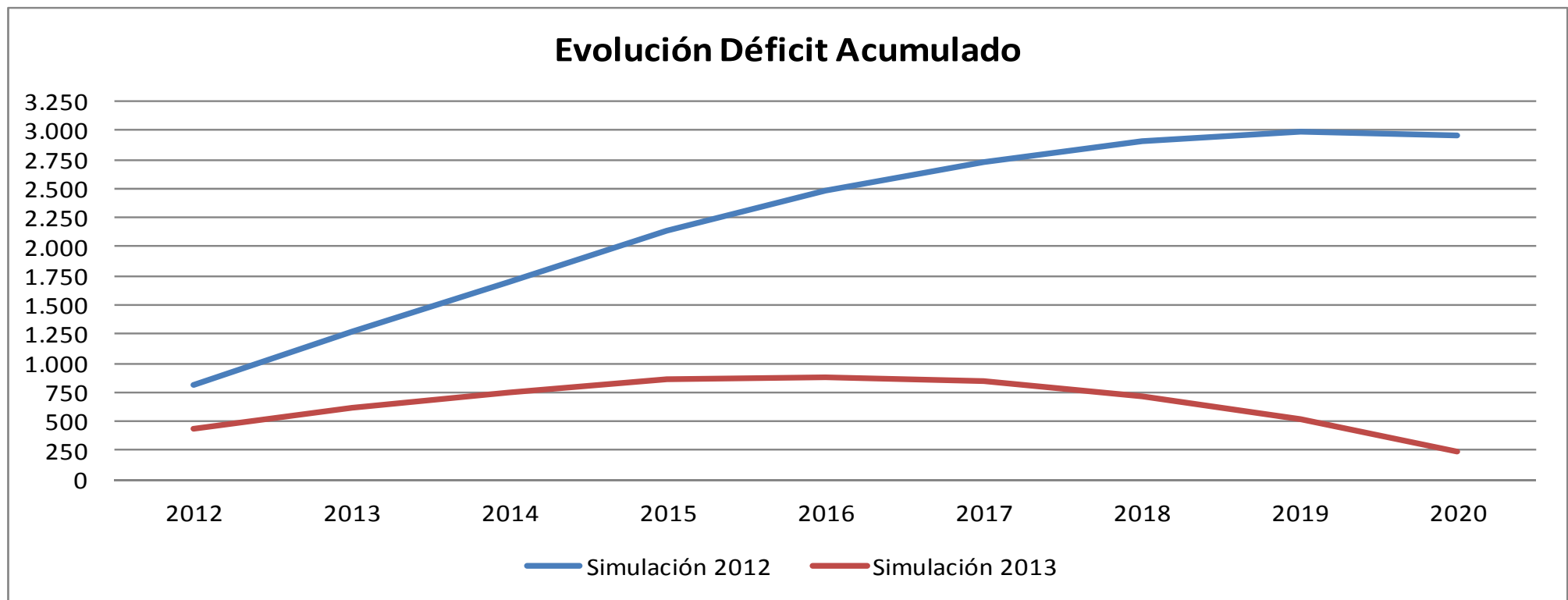


-
1. Medidas de sostenibilidad económica introducidas por RD-Ley 13/2012
 2. Sostenibilidad Económica Sector Gasista 2012-2020 Tras el RD-Ley 13/2012
 3. Resultados y Conclusiones
 - a) *Evolución Déficit Simulación 2013 vs 2012*
 - b) *Impacto en los Sujetos del Sistema*
 - c) *Impacto sobre los Peajes*
 - d) *Contexto de Precios Finales del Gas*
 - e) *Conclusiones*

Resultados y Conclusiones

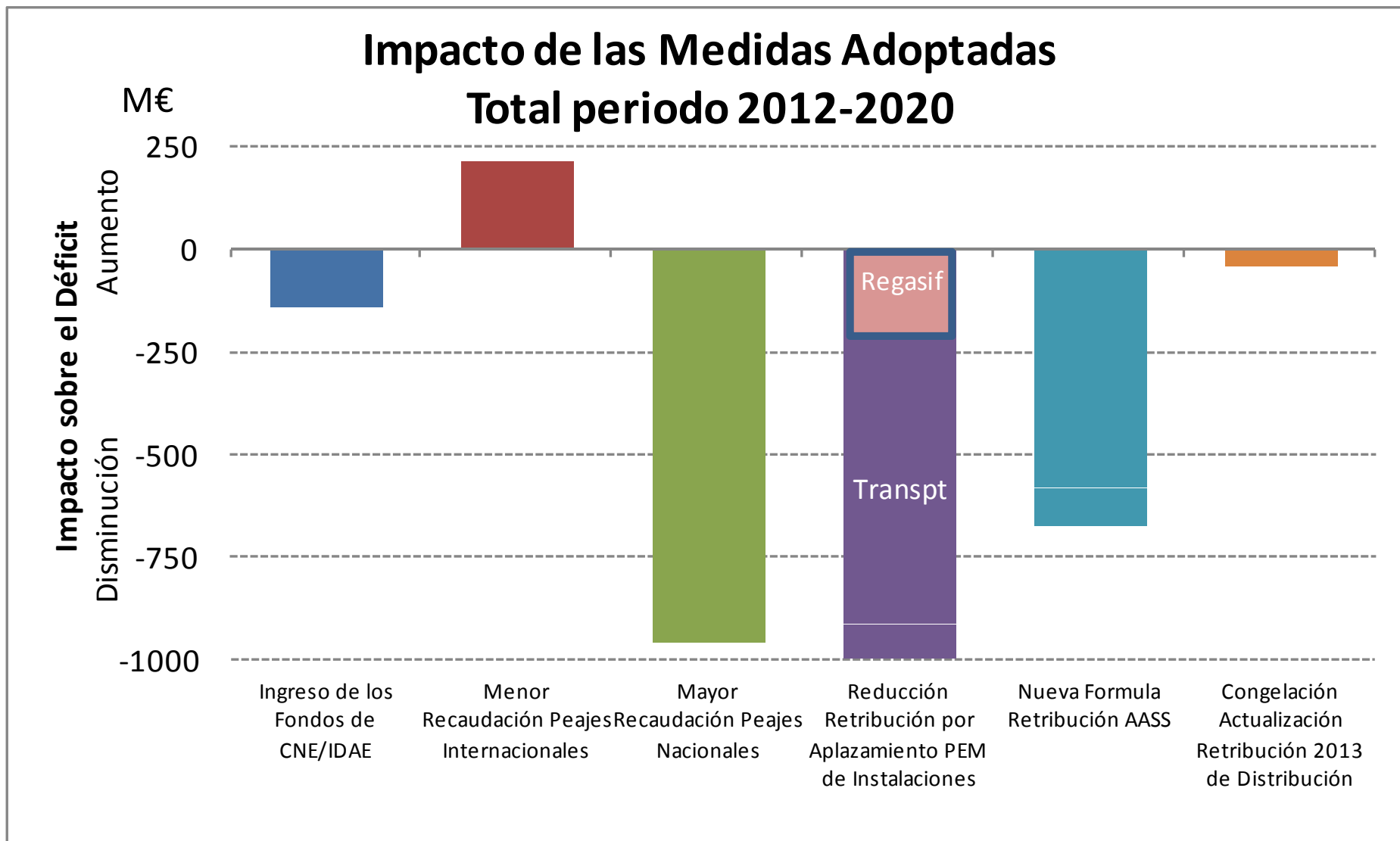
Evolución Déficit Simulación 2013 vs 2012

- **La magnitud y la evolución del Déficit cambia sensiblemente**, pasa de ser creciente y llegar a los 3.000 M€ durante el periodo 2012-2020 en la primera simulación, a preverse en estos momentos un máximo de 882 M€ en 2016 y ser decreciente desde entonces, siempre y cuando no haya desvíos significativos sobre los supuestos contemplados
- **En la nueva simulación, el déficit 2016 supondría el 24% de la retribución anual.**



Resultados y Conclusiones

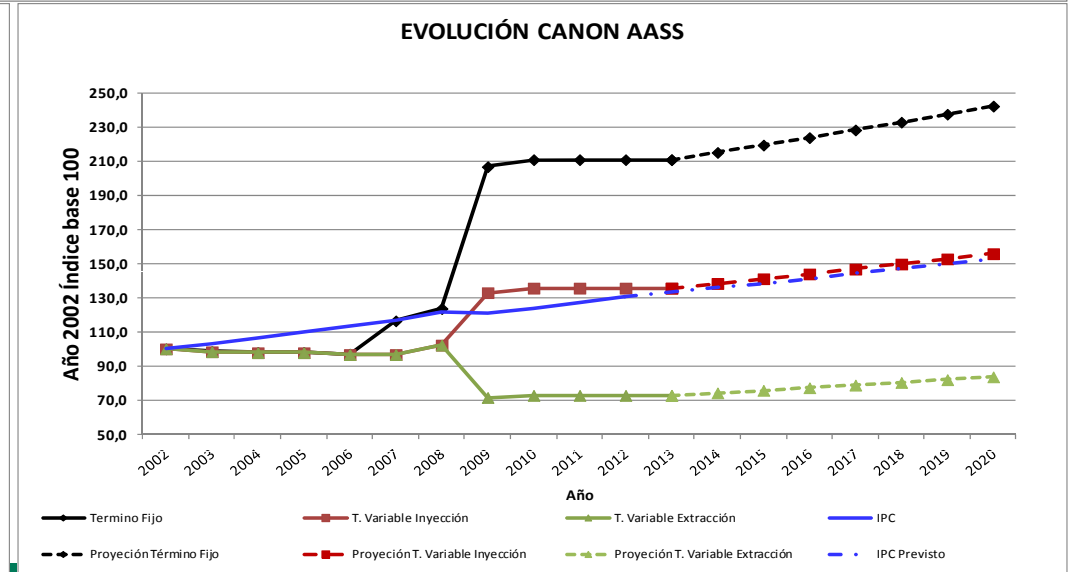
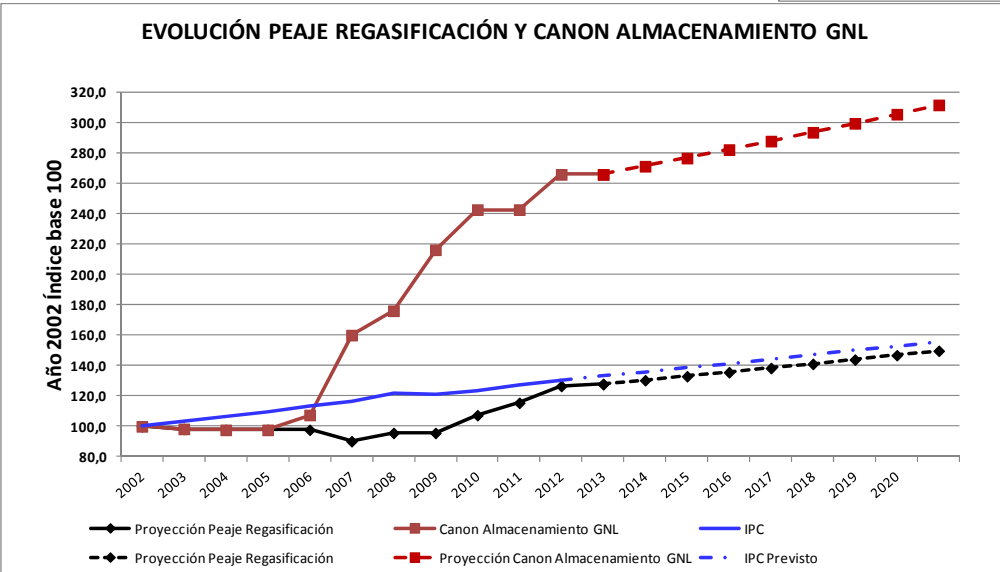
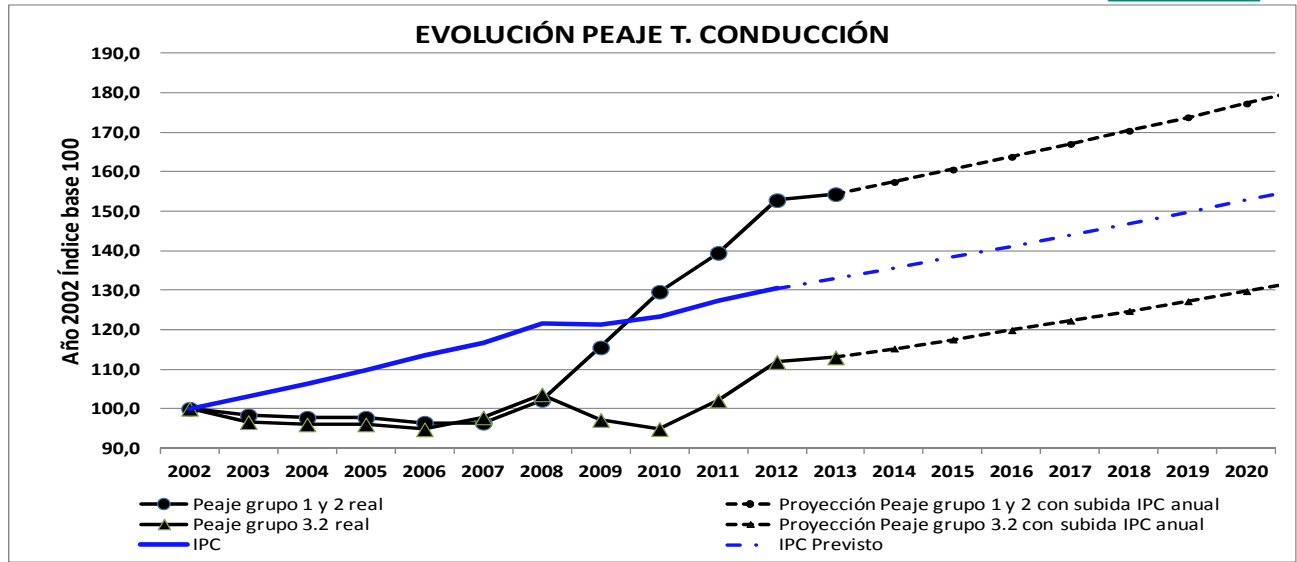
Impacto en los Sujetos del Sistema



Resultados y Conclusiones

Impacto sobre los peajes

- La Sostenibilidad Económica a medio plazo podría conseguirse con una senda de actualización alcista, al menos en línea con el IPC, en los peajes del periodo 2014-2020
- No obstante, habría que tener en cuenta en qué entorno se mueven los precios finales de gas en España y el impacto que tendría su incremento en la economía productiva (demanda de gas)

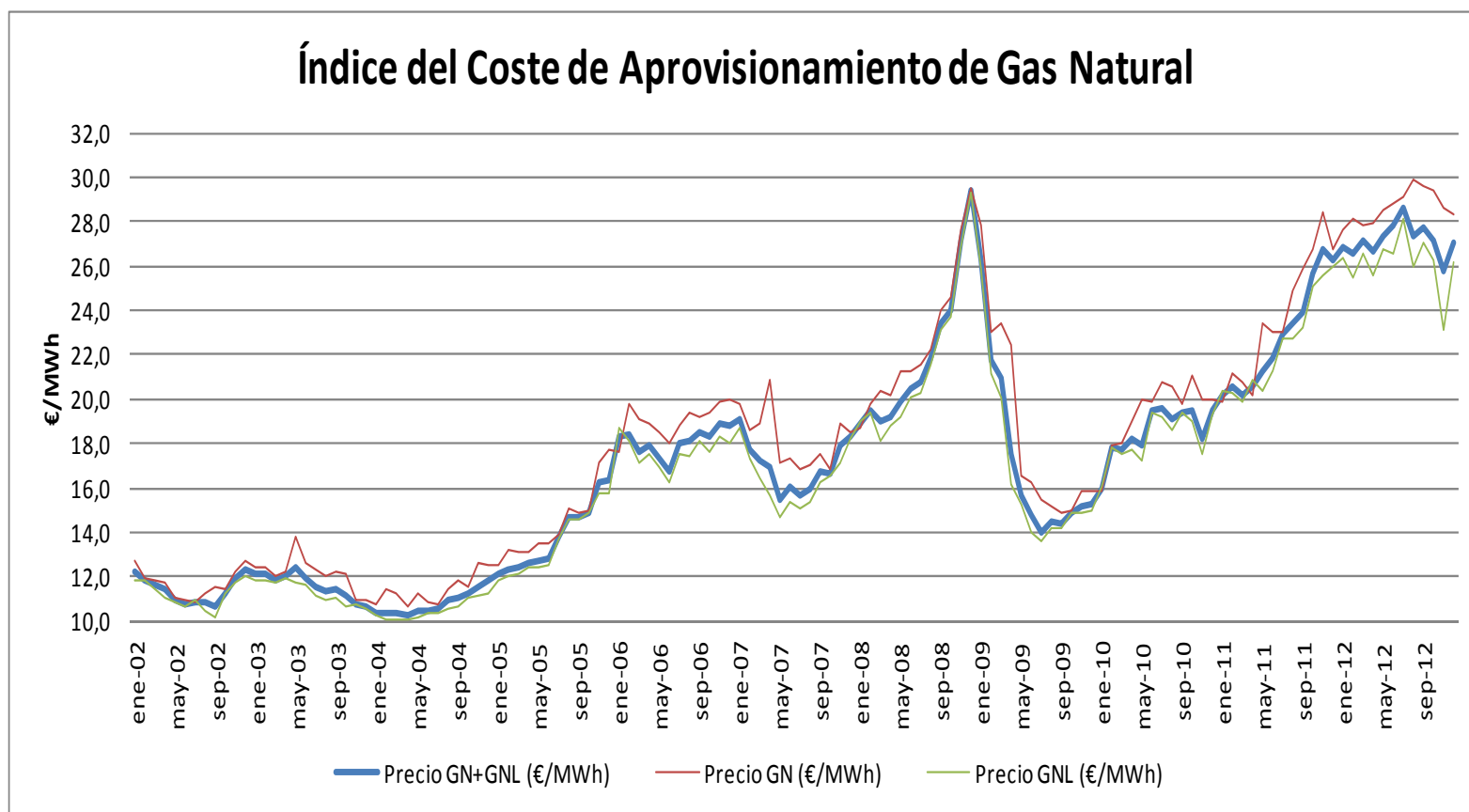


Resultados y Conclusiones

Contexto Actual de Precios Finales del Gas



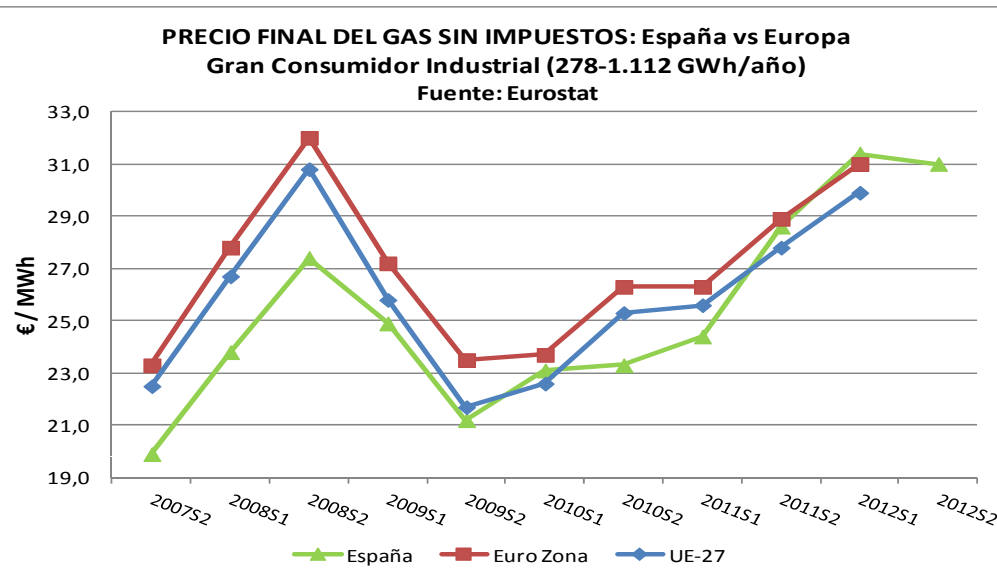
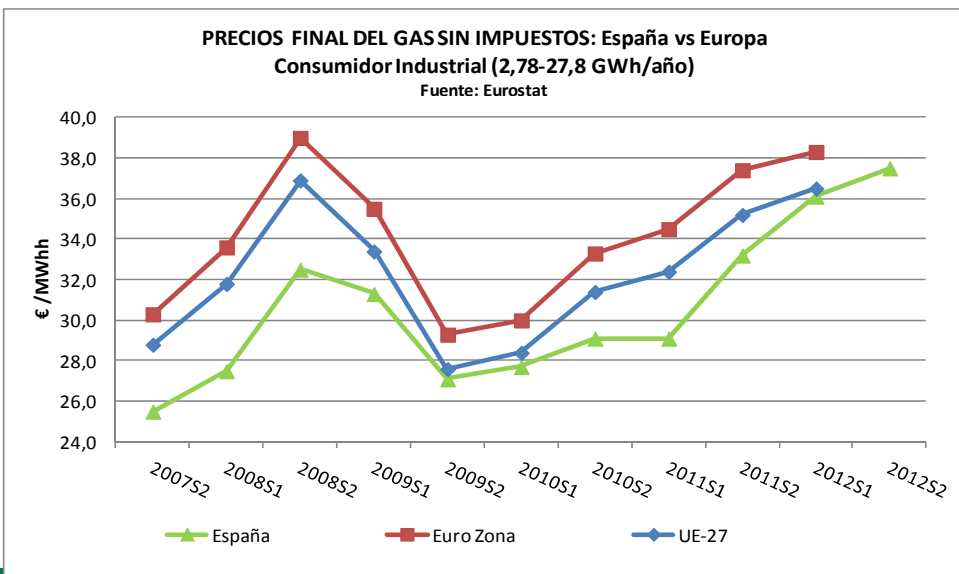
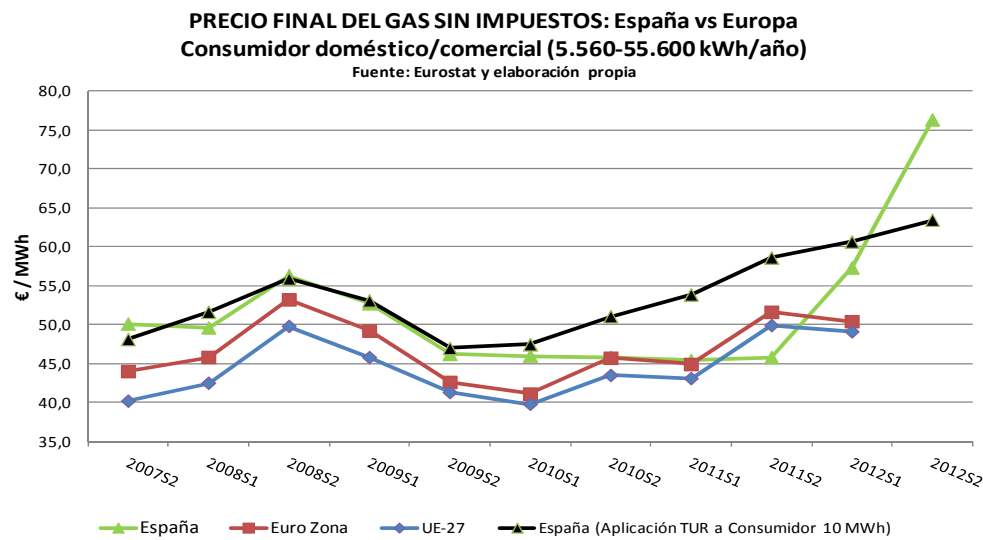
- Durante el año 2012, el escenario de precios del gas natural importado era de máximos



Resultados y Conclusiones

Contexto Actual de Precios Finales del Gas

- En 2012 el precio final del gas en España ha cambiado su posición relativa respecto a la media Europea, y de estar por debajo se ha situado ...
 - ▶ *En la media para el consumidor industrial*
 - ▶ *En la zona alta para el consumidor residencial*
- La razón ha sido el empuje tanto del precio de los peajes como del gas que se encontraban en un escenario de máximos.



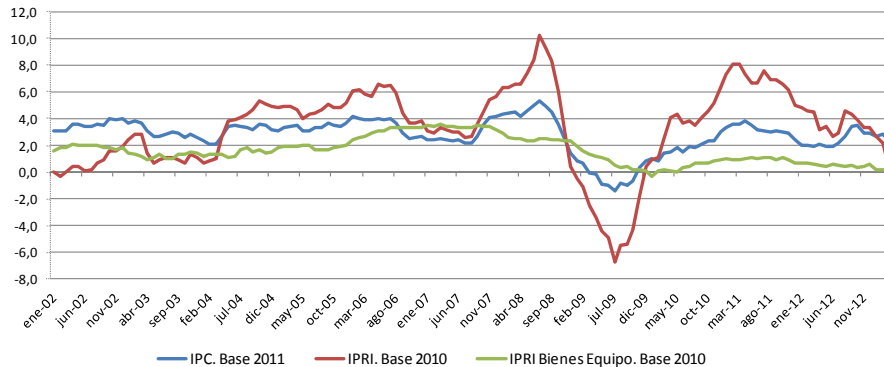
- **La magnitud y la evolución del Déficit cambia sensiblemente...**
 - De ser creciente y llegar a los 3.000 M€ durante el periodo 2012-2020 en la Simulación de 2012,
 - A preverse en la simulación 2013, un máximo de 882 M€ en 2016 y ser decreciente desde entonces, si no hay desvíos significativos sobre los supuestos contemplados
- No obstante, con la nueva simulación, el déficit de 2016 todavía supondrá el 24% de la retribución de dicho año.
- **En 2012 el precio final del gas en España ha cambiado su posición relativa respecto a la media Europea, y de estar por debajo se ha situado ...**
 - En la media para el consumidor industrial
 - En la zona alta para el consumidor residencial
- La razón ha sido el empuje tanto del precio de los peajes como del gas que se encontraban en un escenario de máximos.

ANEXOS

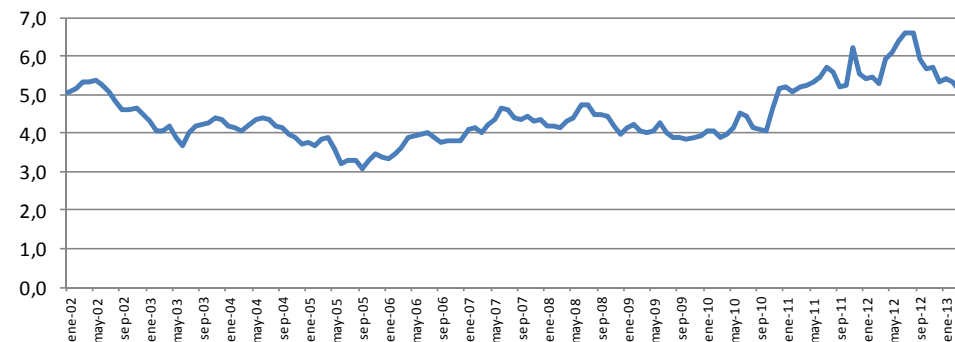
ESCENARIO MACROECONÓMICO CONSIDERADO

	2014	2015	2016	2017	2018	2019	2020
IPC	2,00%	2,00%	2,00%	2,00%	2,00%	2,00%	2,00%
IPRI	2,60%	2,60%	2,60%	2,60%	2,60%	2,60%	2,60%
IPRI _{bbee}	1,60%	1,60%	1,60%	1,60%	1,60%	1,60%	1,60%
Bonos del Estado a 10 Años	5,20%	5,00%	5,00%	5,00%	5,00%	5,00%	5,00%
Spread							
Transporte	3,75%	3,75%	3,75%	3,75%	3,75%	3,75%	3,75%
Regasificación	3,50%	3,50%	3,50%	3,50%	3,50%	3,50%	3,50%
AASS	3,50%	3,50%	3,50%	3,50%	3,50%	3,50%	3,50%

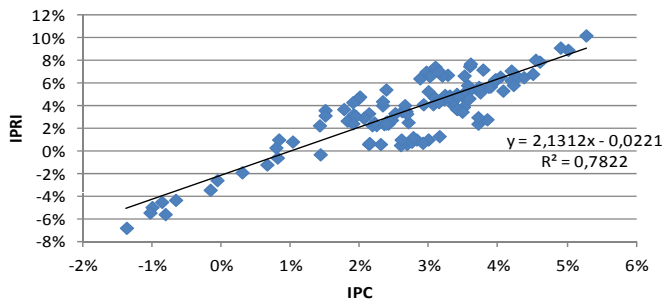
Evolución Índices de Precios 2002-2013



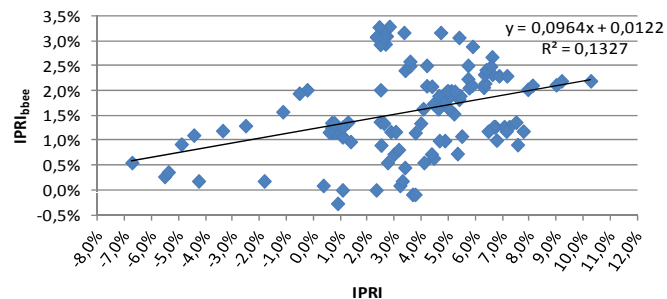
Evolución Bono a 10 años



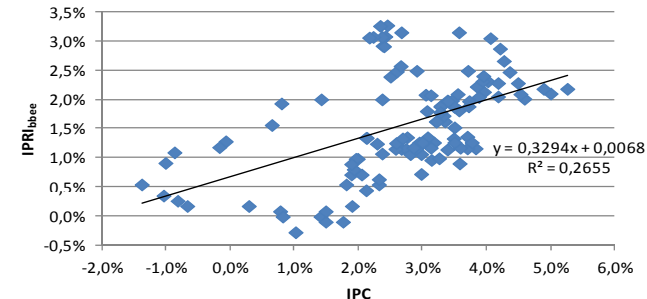
Correlación IPC-IPRI



Correlación IPRI-IPRI_{bbee}



Correlación IPC-IPRI_{bbee}



Escenario de Demanda Previsto

En GWh

	2012	2013	2014	2015	2016	2017	2018	2019	2020
Simulación 2012									
Demanda Electrica	101.927	147.000	154.000	160.819	171.823	177.132	176.727	179.360	181.010
Demanda Convencional	269.268	277.634	281.134	284.134	286.634	288.634	290.134	291.134	292.134
Peajes Internacionales	13.331	49.617	58.658	58.658	72.043	71.999	71.999	71.999	72.043
Total	384.526	474.251	493.792	503.611	530.500	537.765	538.860	542.493	545.187

Simulación 2013

Demanda Electrica	84.600	73.934	154.000	160.819	171.823	177.132	176.727	179.360	181.010
Demanda Convencional	278.008	273.466	281.134	284.134	286.634	288.634	290.134	291.134	292.134
Peajes Internacionales	8.578	12.724	58.658	58.658	72.043	71.999	71.999	71.999	72.043
Total	371.186	360.124	493.792	503.611	530.500	537.765	538.860	542.493	545.187

ESCENARIO DE INGRESOS Y COSTES PREVISTOS

Evolución de los Ingresos

En Millones de €

	2012	2013	2014	2015	2016	2017	2018	2019	2020
Simulación 2012									
Ingresos Regulados Sector	2.980	3.097	3.247	3.392	3.568	3.678	3.785	3.900	4.036
Ingresos por Peajes y Cánones	2.980	3.097	3.247	3.392	3.568	3.678	3.785	3.900	4.036
Peajes Regasificación	358	331	345	381	422	435	446	461	474
Peaje T&D	2.431	2.532	2.609	2.703	2.806	2.892	2.976	3.065	3.178
Canon AASS	163	171	218	232	245	254	264	273	282
Peaje Internacional	28	62	74	76	95	97	99	101	103
Otros Ingresos Regulados Sector	0	0	0	0	0	0	0	0	0

	2012	2013	2014	2015	2016	2017	2018	2019	2020
Simulación 2013									
Ingresos Regulados Sector	3.105	3.095	3.381	3.509	3.670	3.789	3.900	4.007	4.124
Ingresos por Peajes y Cánones	2.969	3.092	3.379	3.507	3.667	3.787	3.897	4.005	4.122
Peajes Regasificación	326	318	392	410	440	457	468	473	486
Peaje T&D	2.480	2.585	2.752	2.850	2.955	3.047	3.137	3.230	3.324
Canon AASS	146	146	181	193	205	214	222	230	238
Peaje Internacional	17	44	53	54	68	69	71	72	74
Otros Ingresos Regulados Sector	136	2	2	2	2	2	2	2	2

Evolución de los Costes

En Millones de €

	2012	2013	2014	2015	2016	2017	2018	2019	2020
Simulación 2012									
Costes Sector	3.299	3.542	3.683	3.830	3.909	3.932	3.960	3.975	4.012
Retribución Fija	3.199	3.433	3.571	3.713	3.786	3.807	3.833	3.846	3.882
Regasificación	459	462	498	524	523	504	488	474	461
Transporte	903	982	1.053	1.135	1.172	1.180	1.188	1.191	1.197
AASS	296	462	454	442	430	414	398	372	359
Distribución	1.541	1.528	1.567	1.612	1.661	1.709	1.759	1.809	1.865
Retribución Variable y Otros	100	109	112	117	123	125	127	129	131
Retribución Variable	42	41	43	48	53	54	55	57	58
Gas de Operación	42	42	42	42	42	42	42	42	42
GTS, CNE y Otros	16	26	27	27	28	29	29	30	30
Simulación 2013									
Costes Sector	3.101	3.277	3.517	3.616	3.695	3.748	3.781	3.808	3.849
Retribución Fija	3.006	3.164	3.382	3.478	3.554	3.605	3.637	3.663	3.702
Regasificación	530	498	488	490	501	501	486	473	464
Transporte	817	947	973	1.006	1.028	1.034	1.038	1.040	1.041
AASS	140	244	349	363	359	355	349	335	331
Distribución	1.519	1.475	1.573	1.619	1.666	1.715	1.764	1.815	1.866
Retribución Variable y Otros	95	113	135	137	141	143	145	145	147
Retribución Variable	38	38	49	51	54	55	56	56	57
Gas de Operación	41	59	59	59	59	59	59	59	59
GTS, CNE y Otros	17	17	27	28	28	29	30	30	31

Evolución del Déficit Previsto

En Millones de €	2012	2013	2014	2015	2016	2017	2018	2019	2020
Simulación 2012									
Ingresos	2.980	3.097	3.247	3.392	3.568	3.678	3.785	3.900	4.036
Costes	3.299	3.542	3.683	3.830	3.909	3.932	3.960	3.975	4.012
Resultado Ejercicio	-319	-445	-436	-438	-341	-253	-175	-75	24
Deuda Historica hasta 2011	499	499	499	499	499	499	499	499	499
Desvío Acumulado 2012-2020	319	764	1.201	1.639	1.980	2.233	2.408	2.483	2.459
Deficit Acumulado	818	1.264	1.700	2.138	2.479	2.732	2.907	2.982	2.959
% sobre Coste Anual	25%	36%	46%	56%	63%	69%	73%	75%	74%
Simulación 2013									
Ingresos	3.105	3.095	3.381	3.509	3.670	3.789	3.900	4.007	4.124
Costes	3.101	3.277	3.517	3.616	3.695	3.748	3.781	3.808	3.849
Resultado Ejercicio	4	-183	-136	-106	-25	41	118	199	275
Deuda Historica hasta 2011	435	435	435	435	435	435	435	435	248
Desvío Acumulado 2012-2020	-4	179	315	421	446	405	287	87	0
Deficit Acumulado	432	614	750	857	882	840	722	523	248
% sobre Retribución Anual	14%	19%	21%	24%	24%	22%	19%	14%	6%