

**CNE**

**SUPERVISIÓN MERCADO  
LOGÍSTICO:**

**INFORME SEGUIMIENTO CLH**

**EJERCICIO 2011**

## Actividad: Salidas del sistema de CLH

- **Caída de las salidas terrestres debido a la contracción de la demanda**

El volumen acumulado de salidas terrestres correspondiente al ejercicio 2011, 35,51 Mm<sup>3</sup>, es inferior en un 6,4% al del año anterior. Las salidas de todos los productos descienden: gasolinas y productos de aviación (-3,1%), fuelóleos (-6,3%) y gasóleos (-7,1%).

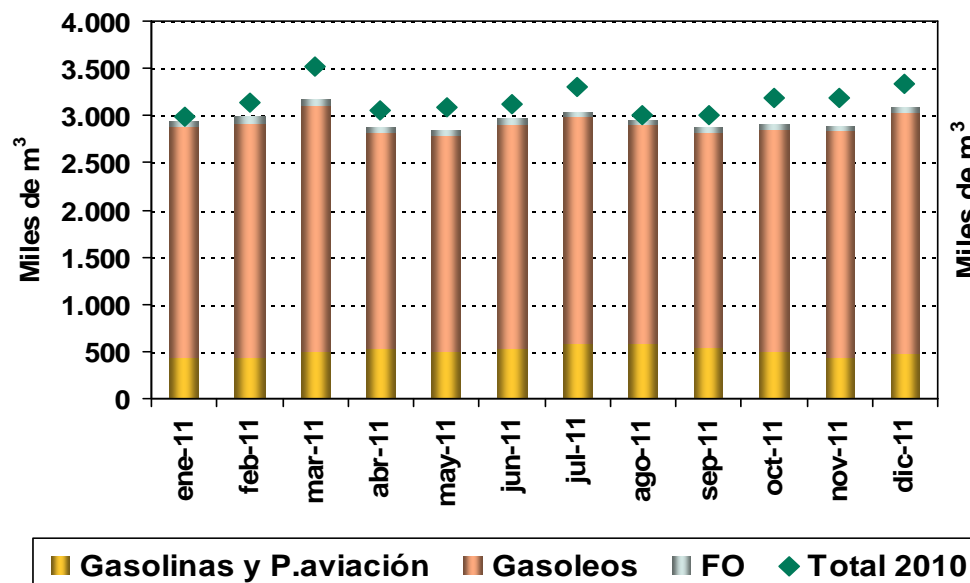
El suministro mensual promedio del año 2011 se sitúa en 2,96 Mm<sup>3</sup> vs. 3,16 Mm<sup>3</sup> de 2010.

- **Mayores salidas de bunker y querosenos**

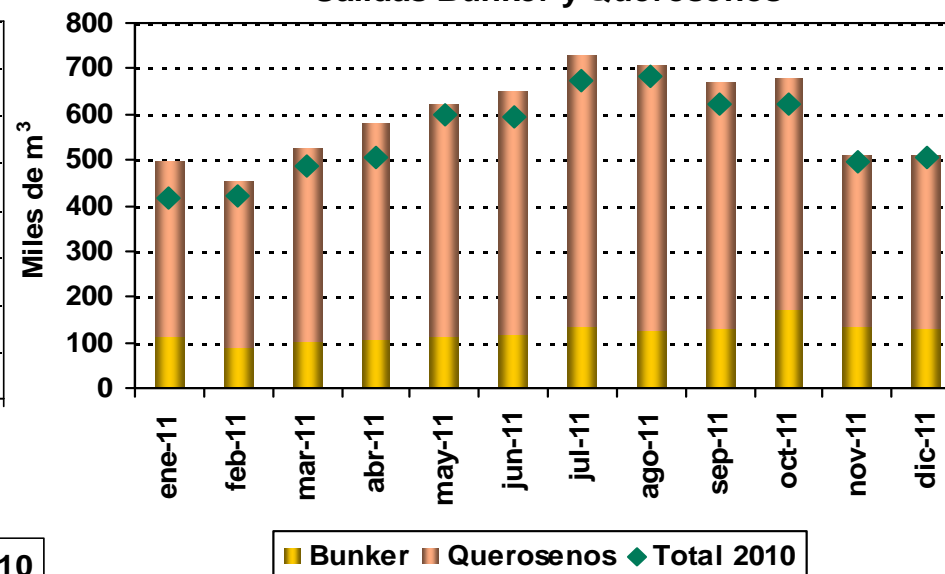
Las salidas acumuladas de bunker y querosenos durante el ejercicio 2011, 7,13 Mm<sup>3</sup>, se encuentran un 7,5% por encima de las del año precedente. Tanto las salidas de bunker (+24,0%) como las de querosenos (+3,9%) son superiores.

El suministro mensual promedio del año 2011 se sitúa en 594 miles de m<sup>3</sup> vs. 553 miles de m<sup>3</sup> de 2010.

**Salidas Terrestres**



**Salidas Bunker y Querosenos**

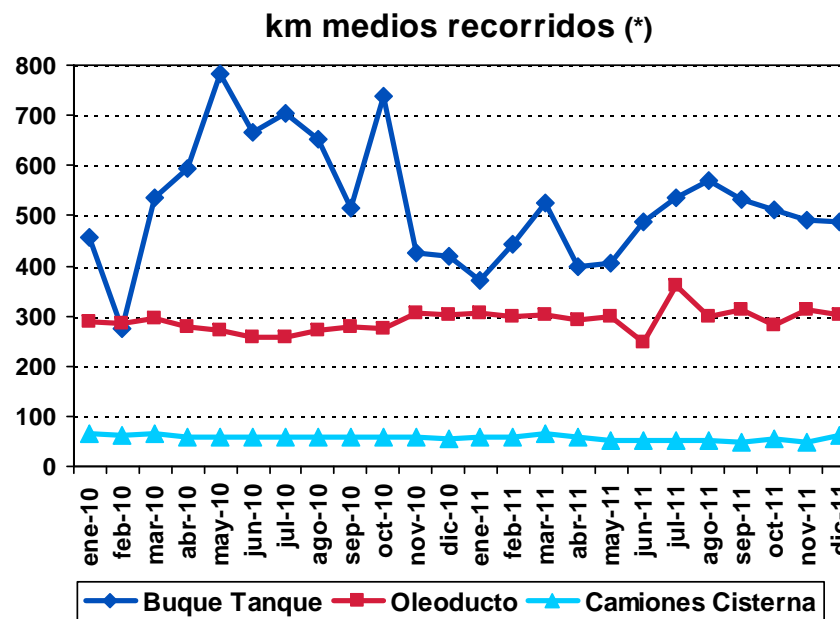
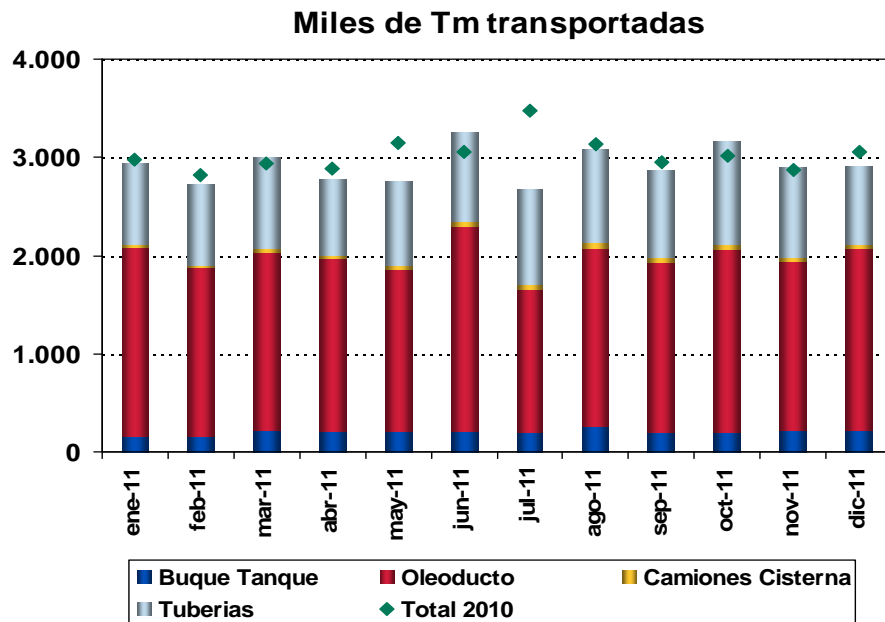


## Actividad: Medios de transporte

### ● Disminuye la actividad total de los medios de transporte

La actividad total de los medios de transporte acumulada en el ejercicio 2011, 35,03 MTm, es inferior en un 3,6% a la correspondiente al año anterior. La actividad mensual promedio del año 2011 se sitúa en 2,92 MTm vs. 3,03 MTm de 2010.

- **Oleoducto**: El volumen transportado (21,36 MTm) disminuye un 4,5%. La distancia media mensual recorrida (301 km) aumenta un 7,5%.
- **Buque tanque**: El volumen transportado (2,47 MTm) aumenta un 33,3%. Los kilómetros medios mensuales recorridos (480 km) disminuyen un 14,9%.
- **Camión cisterna**: El volumen transportado (0,51 MTm) aumenta un 1,2%. La distancia media mensual recorrida (55 km) disminuye un 7,5%.
- **Tubería**: El volumen transportado (10,68 MTm) disminuye un 7,9%.



(\*) Información elaborada a partir del indicador MTm\*km aportado por CLH.

## Stocks almacenados

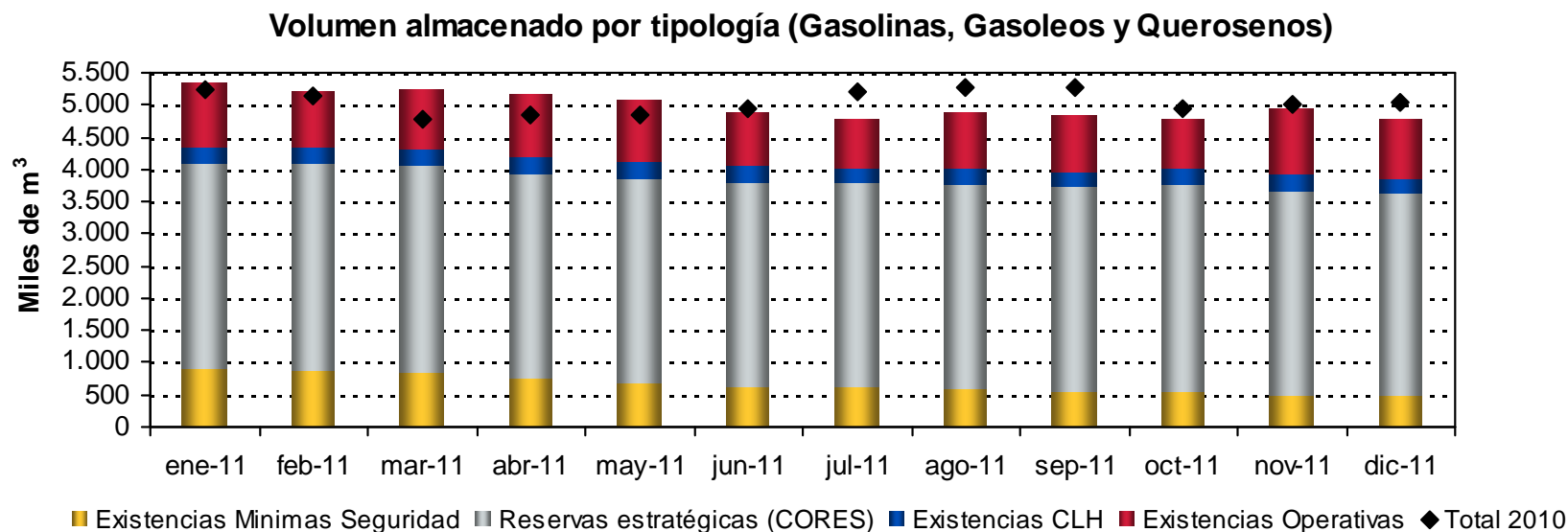
- **Disminuyen los stocks totales almacenados**

El volumen medio almacenado a lo largo del año 2011 es inferior en un -1,1% al de 2010. El descenso de las existencias mínimas de seguridad (-25,4%), motivado fundamentalmente por la caída de la demanda de productos petrolíferos, no se ve compensado por el incremento del volumen almacenado de reservas estratégicas, existencias operativas y existencias de CLH (+2,2%, +11,1% y +6,9%, respectivamente).

El 63,5% del volumen medio almacenado durante 2011 es de CORES, el 13,5% son existencias mínimas de seguridad, el 17,8% existencias operativas y el restante 5,2% existencias de CLH.

- **El ratio medio de ocupación disminuye ligeramente**

El ratio medio de ocupación global para gasolinas, gasóleos y querosenos correspondiente al año 2011 se sitúa en el 71,7% vs. el 72,5% registrado en 2010.



## Indicadores Económico-Financieros

● **Mejora el resultado económico**

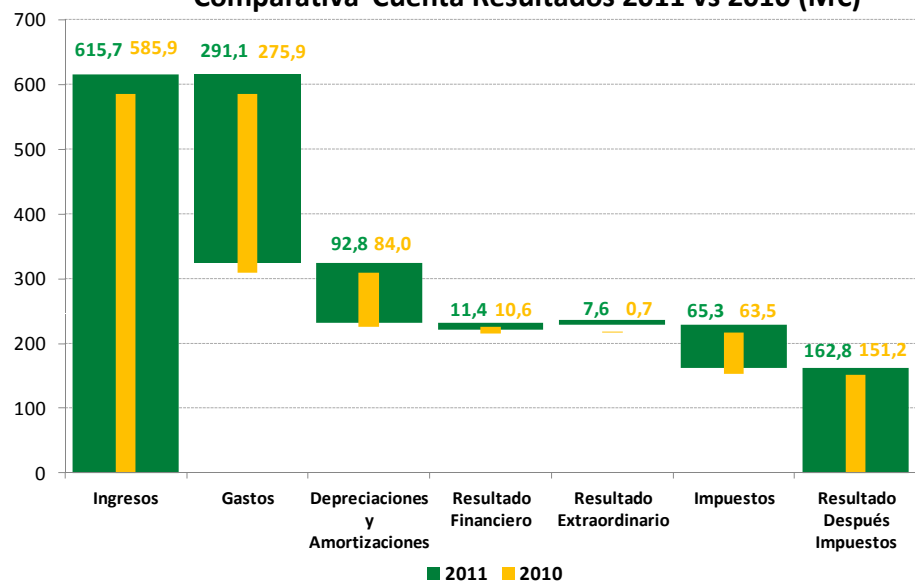
**PRINCIPALES MAGNITUDES**

|                                    | 2011<br>M€     | 2010<br>M€     | 2011/2010<br>% |
|------------------------------------|----------------|----------------|----------------|
| Ingresos                           | 615,747        | 585,922        | 5,1%           |
| Gastos                             | 291,121        | 275,943        | 5,5%           |
| <b>EBITDA</b>                      | <b>324,626</b> | <b>309,979</b> | <b>4,7%</b>    |
| Depreciaciones y Amortizaciones    | 92,767         | 83,963         | 10,5%          |
| <b>Resultado Operativo</b>         | <b>231,859</b> | <b>226,016</b> | <b>2,6%</b>    |
| Resultado Financiero               | -11,354        | -10,618        | 6,9%           |
| Resultado Extraordinario           | 7,588          | -0,671         | -1230,8%       |
| <b>Resultado Antes Impuestos</b>   | <b>228,093</b> | <b>214,727</b> | <b>6,2%</b>    |
| Impuestos                          | -65,330        | -63,542        | 2,8%           |
| <b>Resultado Después Impuestos</b> | <b>162,763</b> | <b>151,185</b> | <b>7,7%</b>    |

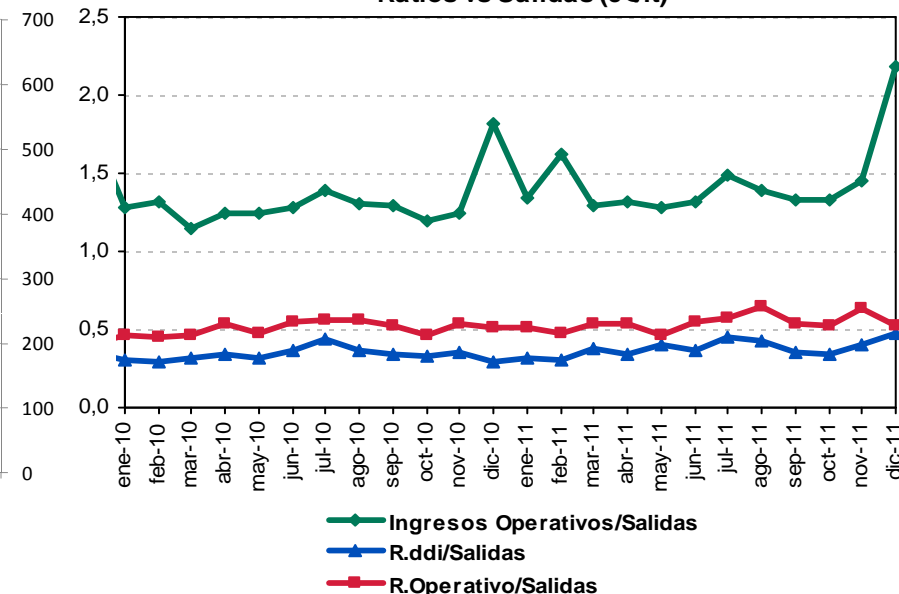
**RATIOS vs. SALIDAS**

|                             | 2011<br>c€/lt | 2010<br>c€/lt | 2011/2010<br>% |
|-----------------------------|---------------|---------------|----------------|
| Ingresos/Salidas            | 1,444         | 1,314         | 9,9%           |
| Resultado Operativo/Salidas | 0,543         | 0,507         | 7,2%           |
| R.DDI/Salidas               | 0,381         | 0,339         | 12,5%          |

**Comparativa Cuenta Resultados 2011 vs 2010 (M€)**



**Ratios vs Salidas (c€/lt)**



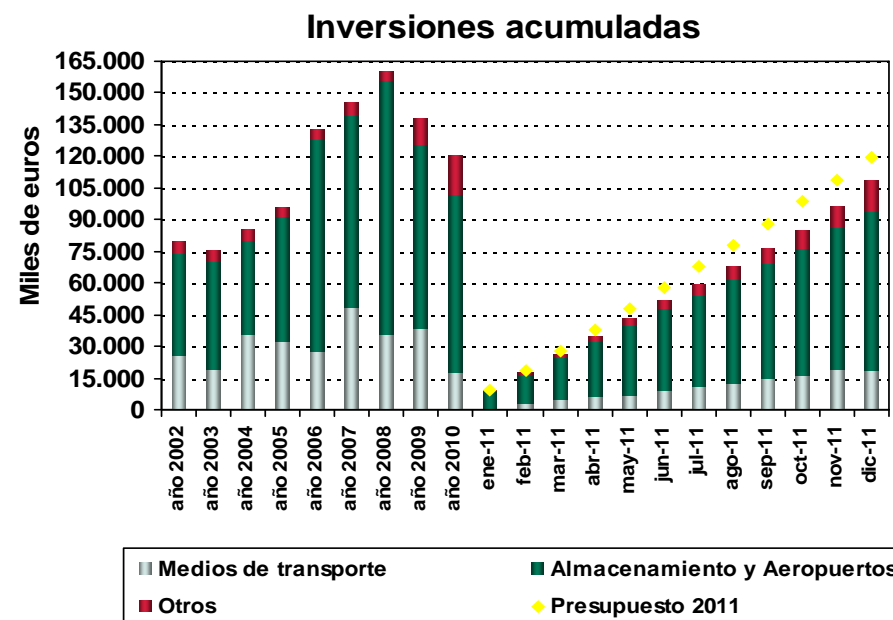
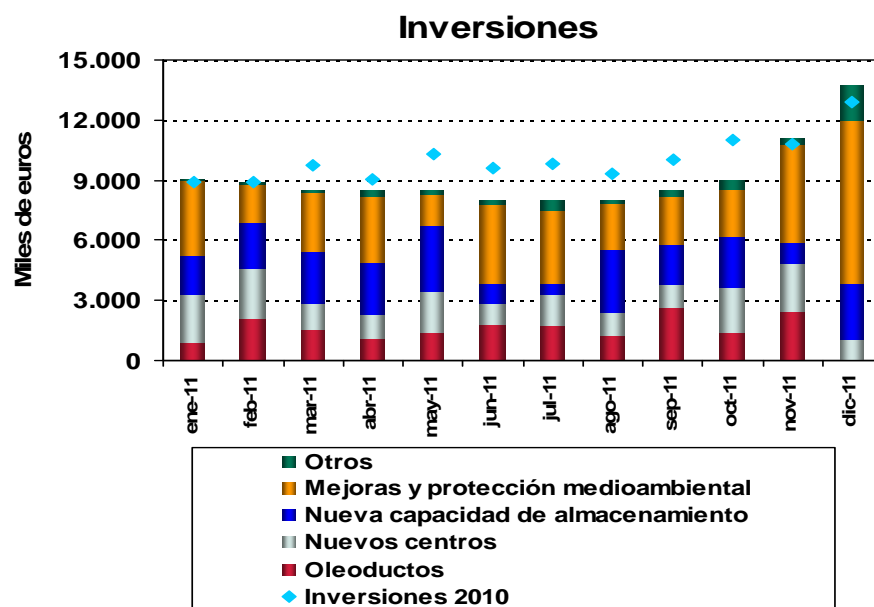
## Inversiones

● **Caen las inversiones y se sitúan por debajo de las presupuestadas**

Las inversiones totales realizadas durante el año 2011 ascienden a 108,87 M€, cifra inferior en un 8,9% a la presupuestada e inferior en un 9,5% a la del ejercicio 2010 (\*).

Las inversiones en instalaciones de almacenamiento y aeropuertos suponen el 70,0% del total acumulado, las inversiones en medios de transporte el 16,7% y el genérico “otras inversiones” el restante 13,3%.

Las mayores inversiones acumuladas corresponden a mejoras y protección medioambiental (41,13 M€), nueva capacidad de almacenamiento (25,81 M€) y oleoductos (17,41 M€).



(\*) Proyectos más importantes finalizados durante el ejercicio 2011: 1) traslado instalación de almacenamiento de Burgos; 2) ampliación capacidad instalación de Algeciras; 3) sustitución tuberías de descarga de Castellón; y 4) sustitución del Sistema de Control de Plantas de varias instalaciones.