

CNE

**SUPERVISIÓN MERCADO
LOGÍSTICO:**

INFORME SEGUIMIENTO CLH

Primer trimestre 2013

Actividad: Salidas del sistema de CLH

- **Caída de las salidas de gasolinas y gasóleos**

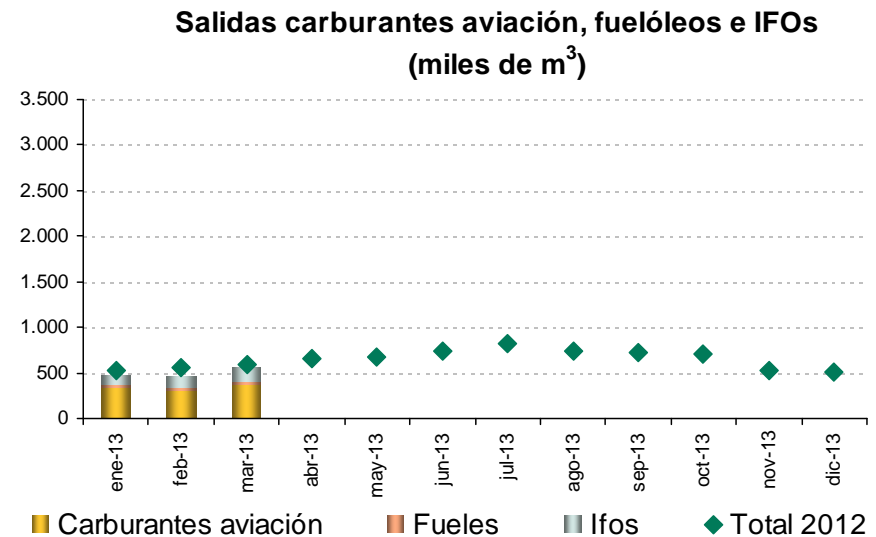
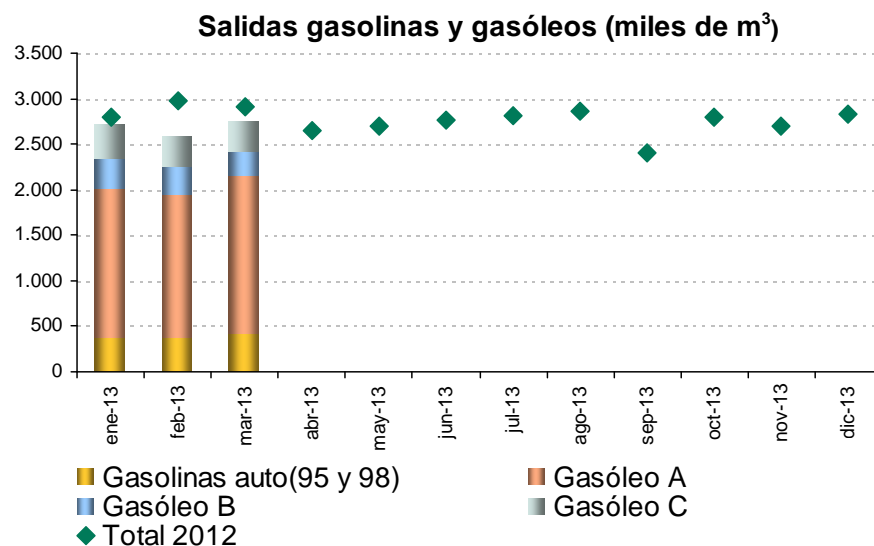
Las salidas acumuladas de gasolinas y gasóleos durante el primer trimestre de 2013 son inferiores en un 7,5% a las del mismo periodo del año anterior, debido fundamentalmente a la reducción de la demanda motivada por la desfavorable coyuntura económica. Se sitúan en 8,0 millones de m³ (Mm³).

Las retiradas de carburantes de automoción, que representan el 76% del volumen total de gasolinas y gasóleos, registran un descenso del 7,2%. Del resto de gasóleos, tan sólo se incrementan las salidas de gasóleo C, que se sitúan un 0,4% por encima de las del primer trimestre de 2012, cuando fueron anormalmente bajas por el efecto de las altas temperaturas en este periodo.

- **Descenso de las salidas de carburantes de aviación, fuelóleos e IFOs**

Las salidas acumuladas de carburantes de aviación, fuelóleos e IFOs durante el primer trimestre de 2013 son inferiores en un 11,0% a las del mismo periodo del año anterior, situándose en 1,5 Mm³.

El descenso de las salidas de productos de aviación (-5,8%) se debe a la situación coyuntural que atraviesan algunas compañías aéreas. Las menores retiradas de fuelóleos (-24,2%) son consecuencia principalmente del cese de actividad para estos productos en la instalación de almacenamiento de Castellón. Las salidas de IFOs registran un descenso del 19,5%.



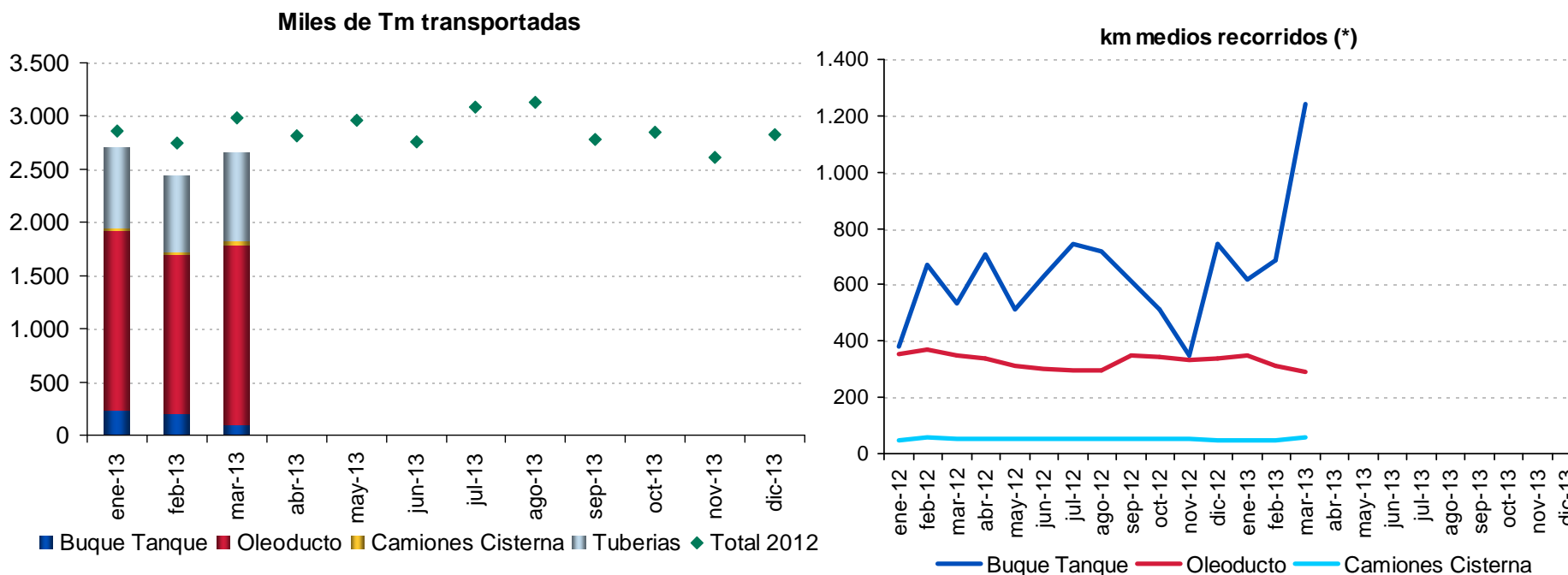
Actividad: Medios de transporte

● Disminuye la actividad de los medios de transporte

La actividad total de los medios de transporte acumulada durante el primer trimestre de 2013 es inferior en un 9,0% a la correspondiente al mismo periodo del año anterior. Se sitúa en 7,81 millones de toneladas (MTm).

Los volúmenes transportados son inferiores en todas las modalidades de transporte: buque-tanque (-15,8%), oleoducto (-7,8%), camión cisterna (-11,3%) y tubería (-9,8%).

Respecto a los kilómetros medios recorridos durante el primer trimestre de 2013, destaca el incremento de la distancia media recorrida por buque-tanque en relación con el primer trimestre de 2012 (849 km, +60,6%), debido al mayor uso de medios propios de CLH. Por el contrario, la distancia media recorrida por oleoducto se reduce (318 km, -10,7%), mientras que la recorrida por camión cisterna se mantiene en el entorno de los 50 km.



(*) Información elaborada a partir del indicador MTm*km aportado por CLH.

Stocks almacenados

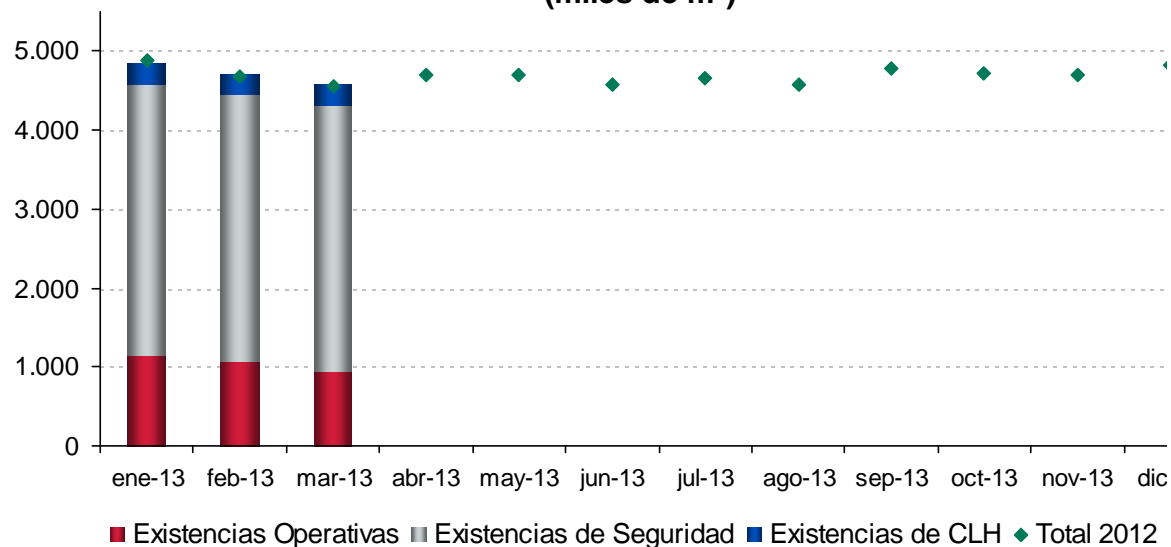
- **Descenso de los stocks de existencias mínimas de seguridad e incremento de los stocks operativos**

El volumen medio almacenado de gasolinas, gasóleos y querosenos a lo largo del primer trimestre de 2013* es superior en un 0,1% al correspondiente al mismo periodo del año 2012. Las existencias mínimas de seguridad descienden (-5,1%), en línea con el perfil decreciente de la demanda de productos petrolíferos. Por el contrario, las existencias operativas aumentan (+21,7%) dado el descenso de las salidas. Las existencias de CLH disminuyen (-0,6%).

- **Ratio medio de ocupación**

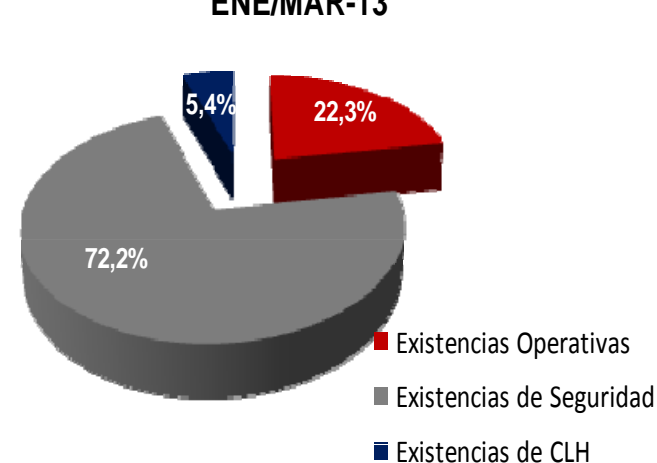
El ratio medio de ocupación global para gasolinas, gasóleos y querosenos correspondiente al primer trimestre de 2013 se sitúa en el 68%, nivel similar al registrado en el primer trimestre de 2012.

Volumen almacenado* - Gasolinas, Gasoleos y Querosenos
(miles de m³)



(*) Existencias a fin de mes.

Volumen medio almacenado* ENE/MAR-13



Indicadores Económico-Financieros

● Resultado económico

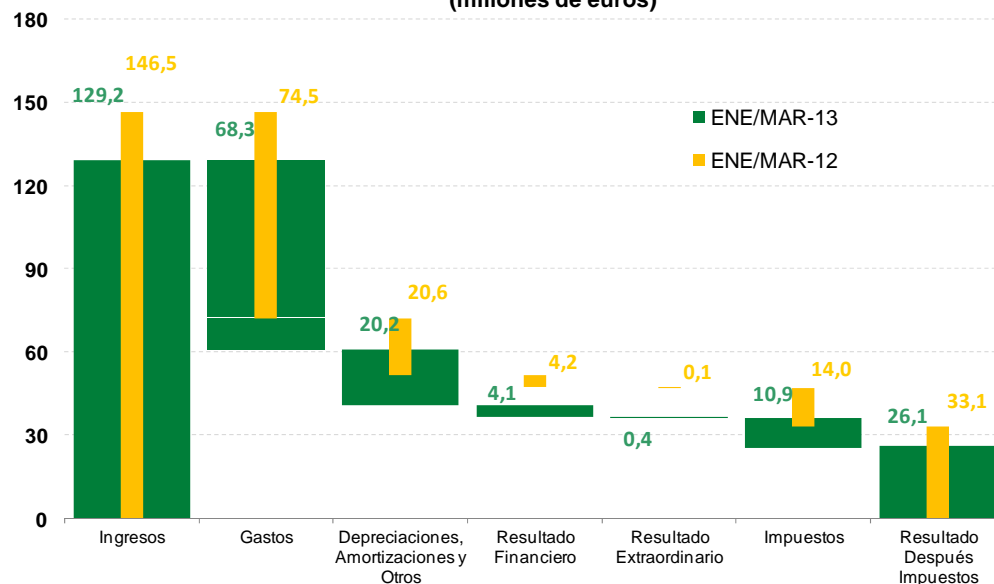
	PRINCIPALES MAGNITUDES		
	ENE/MAR-13	ENE/MAR-12	2013/2012
	M€	M€	%

Ingresos	129,2	146,5	-11,8%
Gastos	68,3	74,5	-8,4%
EBITDA	60,9	72,0	-15,4%
Depreciaciones, Amortizaciones y Otros	20,2	20,6	-2,0%
Resultado Operativo	40,7	51,4	-20,8%
Resultado Financiero	-4,1	-4,2	2,4%
Resultado Extraordinario	0,4	-0,1	
Resultado Antes Impuestos	37,0	47,1	-21,4%
Impuestos	10,9	14,0	-22,1%
Resultado Después Impuestos	26,1	33,1	-21,1%

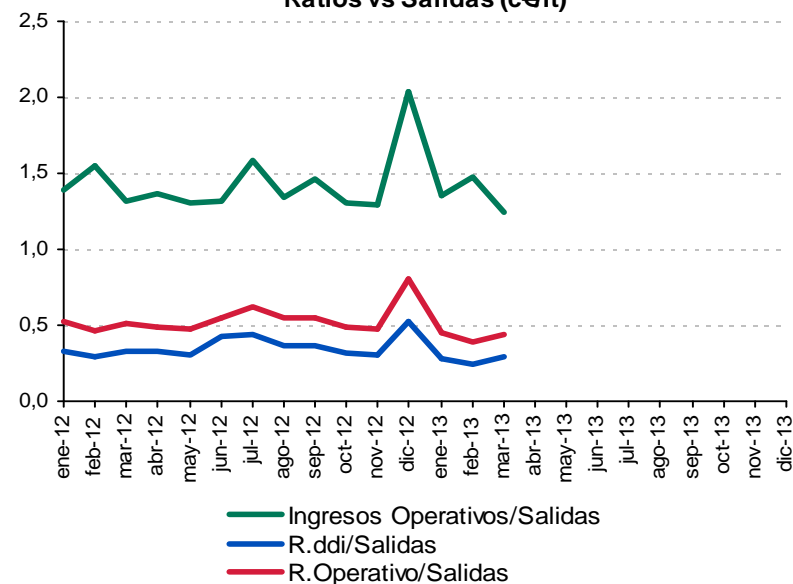
	RATIOS vs. SALIDAS		
	ENE/MAR-13	ENE/MAR-12	2013/2012
	c€/lt	c€/lt	%

Ingresos/Salidas	1,360	1,417	-4,0%
Resultado Operativo/Salidas	0,427	0,498	-14,2%
R.DDI/Salidas	0,273	0,320	-14,7%

Comparativa Cuenta Resultados enero/marzo 2013 vs. enero/marzo 012
(millones de euros)



Ratios vs Salidas (c€/lt)



Inversiones

● Inversiones acumuladas

Las inversiones totales realizadas durante el primer trimestre de 2013 ascienden a 8,4 millones de euros (M€), cifra inferior en un 32,5% a la del mismo periodo de 2012.

Las inversiones en instalaciones de almacenamiento y aeropuertos suponen el 61,0% del total acumulado, las inversiones en medios de transporte el 25,3% y el genérico “otras inversiones” el restante 13,7%. Las mayores inversiones acumuladas corresponden a mejoras y protección medioambiental (4,9 M€), oleoductos (2,1 M€) y nuevos centros (0,7 M€).

● Plan Estratégico 2012-2016

El 26 de febrero de 2013 el Consejo de Administración de CLH aprobó el Plan Estratégico 2012-2016. Las inversiones totales previstas, 334 M€, están enfocadas principalmente al mantenimiento y mejora de las infraestructuras y a maximizar la eficiencia de los servicios prestados. Serán capítulos importantes la ampliación de las instalaciones de almacenamiento de Algeciras, Tarragona y Barcelona, la finalización de la nueva instalación de Castellanos de Moriscos (Salamanca), la construcción de una nueva instalación en el puerto de Bilbao, la construcción de nuevas líneas de oleoductos y la mejora de las existentes. Asimismo, se continuará con la adaptación del sistema logístico a los biocarburantes.

