



Comisión
Nacional
de Energía

Dirección de Inspección, Liquidaciones y
Compensaciones

INFORME SOBRE LOS RESULTADOS DE LA LIQUIDACIÓN PROVISIONAL 6/2007 DE LAS ACTIVIDADES REGULADAS DEL SECTOR DEL GAS

PERIODO DE LIQUIDACIÓN: DEL 1 DE ENERO AL 30 DE
JUNIO DE 2007

25 de julio de 2007

ÍNDICE

1	INTRODUCCIÓN	3
2	ASPECTOS RELEVANTES DE LA LIQUIDACIÓN PROVISIONAL NÚMERO 5.....	4
2.1	Aspectos normativos	4
2.2	Ingresos netos liquidables vs. Retribución acreditada en el periodo de liquidación	4
2.3	Distribución de la facturación declarada por grupos de tarifas y peajes.....	6
2.4	Consumidores declarados conectados a redes de distribución.....	12
2.5	Aplicación de los Artículos 28 y 30 de la Orden ITC/3993/2006: reducción de la retribución fija acreditada por consumidores sin equipos de telemedida y por consumos del grupo 2 bis	12
2.6	Retribución fija estimada por la CNE para las actividades de regasificación y almacenamiento subterráneo para 2007.	14
2.7	Actualización de la retribución fija acreditada para el año 2007	14
2.8	Interés cargado a la liquidación 5/2007	15
3	RESULTADOS DE LA LIQUIDACION	
3.1.	Ingresos liquidables netos del sector	
3.2.	Determinación del coste acreditado del periodo	
3.3.	Cantidad a detraer por la actividad de suministro a tarifa del sector	
3.4.	Coste unitario de la materia prima	

1 INTRODUCCIÓN

El presente informe tiene por objeto analizar los resultados de la sexta Liquidación Provisional del año 2007.

En la liquidación provisional 6/2007, las empresas sujetas al proceso de liquidaciones son las siguientes:

EMPRESAS

ENAGAS, S.A. (T) Transportista Regional del Gas , S.A. Naturgas Energía Transporte, S.A.U. Infraestructuras Gasistas de Navarra, S.L. Bahia Bizkaia Gas S.L. Planta de Regasificación de Sagunto, S.A. Endesa Gas Transportista, S.L. Gas Natural Transporte SDG, S.L. Septentrional del Gas, SA. Iberdrola Infraestructuras Gasistas, S.L. Gas Extremadura Transporte, S.L. Gas Directo, S.A. Distribuidora Regional del Gas, S.A. (D) Meridional del Gas, S.A.U. Gas Alicante, S.A.U. DC Gas Extremadura, S.A. Gas Aragón, S.A. Gesga Gas, S.A.U. Gas Natural de Álava, S.A. Gas Tolosa, S.A.U. Gas Andalucía, S.A. Gas Cantabria, S.A. Gas Castilla-La Mancha, S.A. Gas Castilla y León, S.A. Cegas, S.A. Gas La Coruña, S.A. Gas Galicia SDG, S.A. Gas Murcia, S.A. Gas Navarra, S.A. Gas Rioja, S.A. Gas Mérida, S.A. Naturgas Energía Distribución, S.A.U. Gas Natural Distribución SDG, S.A.

2 ASPECTOS RELEVANTES DE LA LIQUIDACIÓN PROVISIONAL NÚMERO 6

Los aspectos más significativos de la quinta liquidación provisional del año 2007 han sido los siguientes:

2.1 Aspectos normativos

La Disposición Adicional Undécima, apartado tercero, punto 3, de la Ley 34/1998, de 7 de octubre, *del Sector de Hidrocarburos*, encomendaba a la Comisión Nacional de Energía elevar las propuestas de liquidación correspondientes a los ingresos obtenidos por tarifas y peajes relativos al uso de las instalaciones de la Red Básica, transporte secundario y distribución, a la Dirección General de Política Energética y Minas para su aprobación.

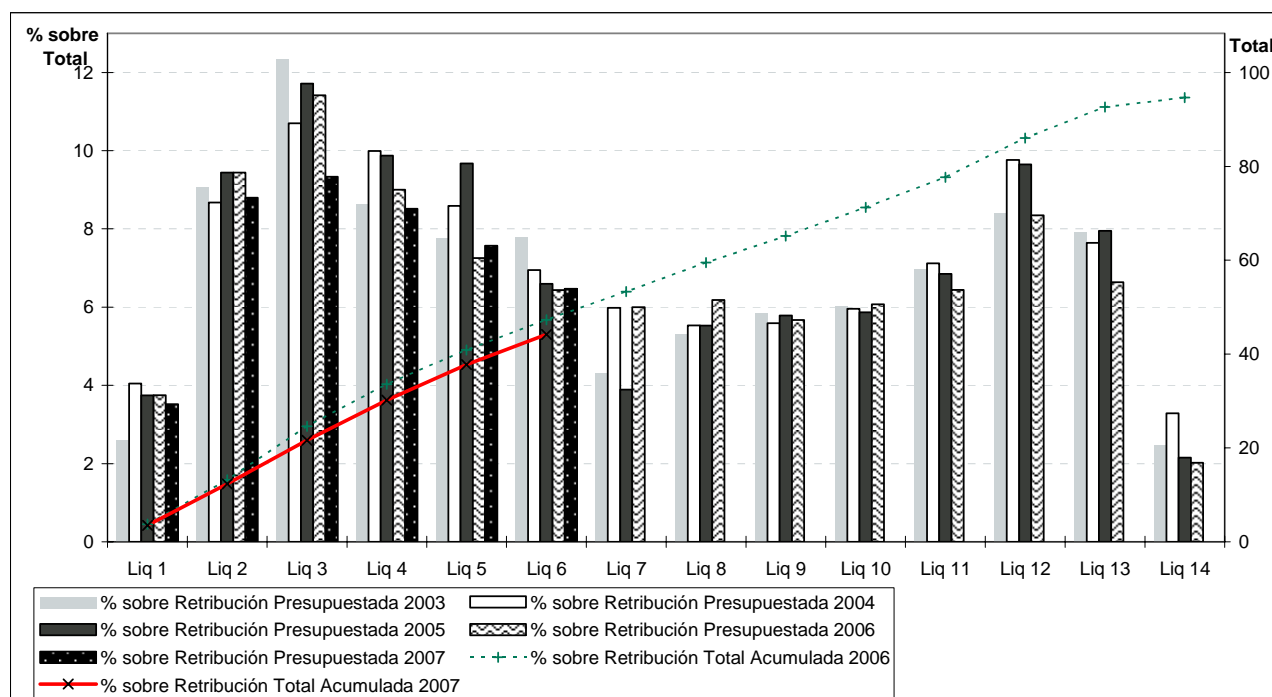
Tras la publicación de la Ley 24/2005, de 18 de noviembre, de *reformas para el impulso a la productividad*, las liquidaciones de las actividades reguladas del sector de gas natural son competencia de la CNE, habiendo sido la Liquidación Provisional 9/2005 la primera aprobada por esta Comisión.

2.2 Ingresos netos liquidables vs. Retribución acreditada en el periodo de liquidación

De la información declarada por los transportistas y los distribuidores para la liquidación provisional 6 de 2007, se observa que, con la facturación realizada hasta junio de este año, se cubre un 45,31% de la retribución total acreditada del sector.

Como se aprecia en el cuadro siguiente, los ingresos netos liquidables declarados por las empresas en la liquidación provisional 6/2007, junto con el resultado de las comprobaciones realizadas por la CNE, ascendieron a 1.031,54 millones de euros, frente a 880,51 millones de euros en la liquidación provisional 5/2007.

Ingresos netos liquidables vs. retribución presupuestada y acreditada		Liquidación Provisional 6/2007	Liquidación Provisional 5/2007	Diferencia
Ingresos netos liquidables declarados por las empresas		1.031.537.870,21	880.514.564,73	151.023.305,48
- Retribución específica acreditada y otras retribuciones acreditadas a abonar en pago único		11.234.708,11	11.234.708,11	0,00
+ Resultado de las comprobaciones de la CNE en el ILP, ILT, PC y GTS		0,00	0,00	0,00
INL_{it}	+ Ingresos Netos Liquidables (a)	1.020.303.162,10	869.279.856,62	151.023.305,48
RT (p)	= Total retribución presupuestada sector (b)	2.333.287.218,00	2.333.287.218,00	0,00
RT (p) - INL_{it}	Importe a recaudar sobre previsto (b-a)	1.312.984.056	1.464.007.361	-151.023.305,48
RF _{it}	Retribución acreditada fija total anual	2.046.338.507,01	2.046.338.507,01	0,00
RFRSRA	Retribución fija estimada por la CNE para el año 2007 de las instalaciones de regasificación y almacenamiento subterráneo	184.218.099,00	184.218.099,00	
RV _{it}	Retribución acreditada variable	22.812.682,30	19.180.601,97	3.632.080,33
DRF	Reducción RF _{it} según Artículo 30 Orden ITC/3993/2006	1.389.562,82	1.158.824,47	230.738,35
RT=RF_{it} + Rv_{it} - DRF	= Total retribución acreditada (c)	2.251.979.725,49	2.248.578.383,51	3.401.341,98
RT - INL_{it}	Importe a recaudar sobre acreditado (c-a)	1.231.676.563,39	1.379.298.526,89	-147.621.963,50



En esta liquidación 6/2007 se ha aplicado lo dispuesto en los artículos 28 y 30 de la Orden ITC/3993/2006, de 29 de Diciembre, por la que se establece la retribución de determinadas actividades reguladas del sector gasista.

En virtud de lo establecido en el artículo 28, se reducirá la retribución fija acreditada a las empresas distribuidoras que están suministrando gas a consumidores que carecen de equipos de teled medida en funcionamiento y que no hayan hecho pública en sus páginas web la información que se incluye en la propia Orden. Esta reducción se hará de forma proporcional al consumo total de los mismos en el periodo de liquidación, y de forma inversamente proporcional a la demanda del distribuidor en el año 2006.

Asimismo, en virtud de lo establecido en el artículo 30, se reducirá la retribución fija acreditada a las empresas distribuidoras con consumidores industriales suministrados a menos de 4 bar a los que se aplica la tarifa o peaje del grupo 2, de forma proporcional al consumo de los mismos en el periodo de liquidación y de forma inversamente proporcional a la demanda del distribuidor en el año 2006.

Los resultados de la aplicación de ambas disposiciones aparecen en el apartado 2.5 de este informe.

2.3 Distribución de la facturación declarada por grupos de tarifas y peajes

En el periodo de liquidación provisional 6/2007 se ha facturado un total de 184.208,5 GWh, incluyendo GNL, de los que 156.862,4 GWh corresponden a peajes y 27.346,1 GWh a tarifas, representando el 85,38% y el 14,89%, respectivamente, del total facturado en términos de GWh.

En relación con la distribución de las ventas de gas por grupos de tarifas y peajes, cabe recordar que, según lo dispuesto en las Órdenes ITC/3992/2006 e ITC/3996/2006, por las que se establecen los peajes y cánones y las tarifas aplicables en el año 2007, con fecha 1 de enero de 2007 fueron suprimidas las tarifas transitorias “B” a los clientes a los que a 31 de diciembre de 2005 se les estuvieran aplicando las tarifas 2.5 y 2.6, así como las tarifas transitorias “B bis” aplicables a los consumidores incluidos en el Artículo 17 de la ITC 4101/2005, de 27 de diciembre.

Asimismo, según estableció la Orden ITC/3996/2006, los peajes interrumpibles establecidos en las Orden ITC 4100/2005, de 25 de diciembre continuarán vigentes hasta el 30 de septiembre de 2007.

Por último, desde el citado día 1 de enero de 2007 es también de aplicación el nuevo peaje 3.5 para consumos superiores a 10 GWh/año.

Suministros de Gas por Grupos de Peajes y Tarifas									
Codigo Peaje/Tarifa (en GWh)	Liquidación Provisional 5/2007			Liquidación Provisional 6/2007			Variación (Liq Prov 6/Liq Prov 5)		
	Peajes	Tarifas	Gas Total Mercados	Peajes	Tarifas	Gas Total Mercados	Peajes	Tarifas	Gas Total Mercados
Grupo 1 (Peajes)	48.901,5	0,0	48.901,5	60.651,8	0,0	60.651,8	11.750,3	0,0	11.750,3
101	631,8	0,0	631,8	760,6	0,0	760,6	128,8	0,0	128,8
102	8.571,9	0,0	8.571,9	10.103,8	0,0	10.103,8	1.531,9	0,0	1.531,9
103	39.697,8	0,0	39.697,8	49.787,4	0,0	49.787,4	10.089,6	0,0	10.089,6
Grupo 2	57.175,1	5.842,5	63.017,5	69.189,6	6.535,2	75.724,8	12.014,5	692,8	12.707,3
Subtotal Consumidores en Red con 4bar<P<16bar	54.671,9	5.047,5	59.719,4	66.193,6	5.620,8	71.814,3	11.521,7	573,2	12.094,9
201	63,3	14,4	77,7	72,3	16,4	88,7	9,0	2,0	11,0
202	1.075,1	156,6	1.231,7	1.249,7	179,2	1.428,8	174,5	22,6	197,1
203	5.414,9	1.020,1	6.435,0	6.481,3	1.129,7	7.611,0	1.066,5	109,6	1.176,1
204	9.868,0	3.856,4	13.724,4	12.261,0	4.295,5	16.556,5	2.393,0	439,1	2.832,0
205 (Peajes)	25.032,3	0,0	25.032,3	29.947,8	0,0	29.947,8	4.915,5	0,0	4.915,5
206 (Peajes)	13.218,3	0,0	13.218,3	16.181,4	0,0	16.181,4	2.963,2	0,0	2.963,2
Subtotal Consumidores en Red con P< 4bar	2.503,2	794,9	3.298,1	2.996,0	914,5	3.910,5	492,8	119,5	612,4
221	21,7	6,1	27,8	24,1	6,3	30,4	2,3	0,3	2,6
222	475,4	71,3	546,7	551,9	79,8	631,7	76,5	8,5	85,0
223	1.193,7	326,5	1.520,2	1.422,1	360,8	1.782,9	228,4	34,3	262,7
224	550,6	391,0	941,7	686,1	467,5	1.153,7	135,5	76,5	212,0
225 (Peajes)	261,8	0,0	261,8	311,9	0,0	311,9	50,1	0,0	50,1
226 (Peajes)	0,0	0,0	0,0	0,0	0,0	0,0	0,0	0,0	0,0
Grupo 3	12.326,6	16.252,6	28.579,3	13.589,6	17.683,5	31.273,0	1.262,9	1.430,8	2.693,7
301	1.243,4	2.297,3	3.540,7	1.432,0	2.625,4	4.057,5	188,7	328,1	516,8
302	6.610,0	8.716,6	15.326,6	7.255,3	9.490,8	16.746,1	645,3	774,2	1.419,5
303	212,0	341,4	553,4	244,4	385,0	629,4	32,4	43,6	76,0
304	4.112,7	4.897,3	9.010,0	4.461,2	5.182,2	9.643,5	348,6	284,9	633,5
305	148,6	0,0	148,6	196,6	0,0	196,6	48,0	0,0	48,0
Grupo 4 (Peajes)	6.740,6	0,0	6.740,6	8.352,5	0,0	8.352,5	1.611,9	0,0	1.611,9
401	0,0	0,0	0,0	0,0	0,0	0,0	0,0	0,0	0,0
402	0,0	0,0	0,0	0,0	0,0	0,0	0,0	0,0	0,0
403	640,5	0,0	640,5	811,9	0,0	811,9	171,4	0,0	171,4
404	0,0	0,0	0,0	0,0	0,0	0,0	0,0	0,0	0,0
405	0,0	0,0	0,0	0,0	0,0	0,0	0,0	0,0	0,0
406	0,0	0,0	0,0	0,0	0,0	0,0	0,0	0,0	0,0
407	0,0	0,0	0,0	0,0	0,0	0,0	0,0	0,0	0,0
411	0,0	0,0	0,0	0,0	0,0	0,0	0,0	0,0	0,0
412	3.457,6	0,0	3.457,6	4.171,7	0,0	4.171,7	714,1	0,0	714,1
413	1.416,2	0,0	1.416,2	1.858,0	0,0	1.858,0	441,8	0,0	441,8
414	0,0	0,0	0,0	0,0	0,0	0,0	0,0	0,0	0,0
415	0,0	0,0	0,0	0,0	0,0	0,0	0,0	0,0	0,0
416	306,7	0,0	306,7	371,8	0,0	371,8	65,0	0,0	65,0
417	919,5	0,0	919,5	1.139,1	0,0	1.139,1	219,6	0,0	219,6
Grupo Materia Prima	0,0	2.609,4	2.609,4	0,0	3.127,5	3.127,5	0,0	518,0	518,0
500	0,0	2.609,4	2.609,4	0,0	3.127,5	3.127,5	0,0	518,0	518,0
Total GN (Nacional)	125.143,8	24.704,5	149.848,3	151.783,5	27.346,1	179.129,6	26.639,7	2.641,6	29.281,3
GNL cisternas (peajes)	3.826,1	0	3.826,1	4.585,8	0	4.585,8	759,7	0	759,7
Total GN+GNL (Nacional)	128.969,9	24.704,5	153.674,4	156.369,2	27.346,1	183.715,4	27.399,3	2.641,6	30.041,0
Exportaciones	270,7	0,0	270,7	493,2	0,0	493,2	222,5	0,0	222,5
101	0,0	0,0	0,0	0,0	0,0	0,0	0,0	0,0	0,0
102	270,7	0,0	270,7	270,7	0,0	270,7	0,0	0,0	0,0
103	0,0	0,0	0,0	222,5	0,0	222,5	222,5	0,0	222,5
Total GN+GNL	129.240,6	24.704,5	153.945,1	156.862,4	27.346,1	184.208,5	27.621,8	2.641,6	30.263,4

Del volumen facturado por peajes al mercado liberalizado, destaca el correspondiente al grupo 2 con 69.189,6 GWh (44,11% del total del mercado liberalizado), de los cuales los peajes 2.4, 2.5 y 2.6 representan el 84,39% de dicha cantidad.

Respecto al mercado a tarifa, el mayor volumen facturado corresponde al grupo 3 con 17.683,5 GWh (64,67% del total del mercado a tarifa), seguido del grupo 2 con 6.535,2 GWh (23,90%).

Se incluyen además los cuadros de suministros por Grupos de peajes y tarifas según la duración de los contratos, distinguiendo entre los de duración inferior y los de duración superior a un año.

Codigo Peaje/Tarifa (en GWh)	Suministros de Gas por Grupos de Peajes y Tarifas Contratos a Corto Plazo (Duración inferior a 1 año)								
	Liquidación Provisional 5/2007			Liquidación Provisional 6/2007			Variación (Liq Prov 6/Liq Prov 5)		
	Peajes	Tarifas	Gas Total Mercados	Peajes	Tarifas	Gas Total Mercados	Peajes	Tarifas	Gas Total Mercados
Grupo 1 (Peajes)	864,3	0,0	864,3	1.555,9	0,0	1.555,9	691,5	0,0	691,5
101	76,1	0,0	76,1	78,4	0,0	78,4	2,3	0,0	2,3
102	788,3	0,0	788,3	863,6	0,0	863,6	75,3	0,0	75,3
103	0,0	0,0	0,0	613,9	0,0	613,9	613,9	0,0	613,9
Grupo 2	102,5	0,0	102,5	371,9	0,0	371,9	269,4	0,0	269,4
Subtotal Consumidores en Red con 4bar<P<16bar	102,4	0,0	102,4	371,7	0,0	371,7	269,3	0,0	269,3
201	0,0	0,0	0,0	0,1	0,0	0,1	0,0	0,0	0,0
202	0,0	0,0	0,0	0,0	0,0	0,0	0,0	0,0	0,0
203	0,4	0,0	0,4	9,6	0,0	9,6	9,2	0,0	9,2
204	36,5	0,0	36,5	103,5	0,0	103,5	67,0	0,0	67,0
205 (Peajes)	65,5	0,0	65,5	120,4	0,0	120,4	54,9	0,0	54,9
206 (Peajes)	0,0	0,0	0,0	138,2	0,0	138,2	138,2	0,0	138,2
Subtotal Consumidores en Red con P< 4bar	0,1	0,0	0,1	0,2	0,0	0,2	0,1	0,0	0,1
221	0,0	0,0	0,0	0,0	0,0	0,0	0,0	0,0	0,0
222	0,1	0,0	0,1	0,2	0,0	0,2	0,1	0,0	0,1
223	0,0	0,0	0,0	0,0	0,0	0,0	0,0	0,0	0,0
224	0,0	0,0	0,0	0,0	0,0	0,0	0,0	0,0	0,0
225 (Peajes)	0,0	0,0	0,0	0,0	0,0	0,0	0,0	0,0	0,0
226 (Peajes)	0,0	0,0	0,0	0,0	0,0	0,0	0,0	0,0	0,0
Grupo 3	0,1	0,0	0,1	0,2	0,0	0,2	0,1	0,0	0,1
301	0,0	0,0	0,0	0,0	0,0	0,0	0,0	0,0	0,0
302	0,1	0,0	0,1	0,1	0,0	0,1	0,0	0,0	0,0
303	0,0	0,0	0,0	0,0	0,0	0,0	0,0	0,0	0,0
304	0,0	0,0	0,0	0,1	0,0	0,1	0,1	0,0	0,1
305	0,0	0,0	0,0	0,0	0,0	0,0	0,0	0,0	0,0
Grupo Materia Prima	0,0	0,0	0,0	0,0	0,0	0,0	0,0	0,0	0,0
500	0,0	0,0	0,0	0,0	0,0	0,0	0,0	0,0	0,0
Total GN (Nacional)	967,0	0,0	967,0	1.928,0	0,0	1.928,0	961,0	0,0	961,0
GNL cisternas (peajes)	0,0	0	0,0	0,0	0	0,0	0,0	0	0,0
Total GN+GNL (Nacional)	967,0	0,0	967,0	1.928,0	0,0	1.928,0	961,0	0,0	961,0
Exportaciones	177,5	0,0	177,5	177,5	0,0	177,5	0,0	0,0	0,0
101	0,0	0,0	0,0	0,0	0,0	0,0	0,0	0,0	0,0
102	177,5	0,0	177,5	177,5	0,0	177,5	0,0	0,0	0,0
103	0,0	0,0	0,0	0,0	0,0	0,0	0,0	0,0	0,0
Total GN+GNL	1.144,4	0,0	1.144,4	2.105,5	0,0	2.105,5	961,0	0,0	961,0

Suministros de Gas por Grupos de Peajes y Tarifas Contratos a Largo Plazo (Duración superior a 1 año)									
Codigo Peaje/Tarifa (en GWh)	Liquidación Provisional 5/2007			Liquidación Provisional 6/2007			Variación (Liq Prov 6/Liq Prov 5)		
	Peajes	Tarifas	Gas Total Mercados	Peajes	Tarifas	Gas Total Mercados	Peajes	Tarifas	Gas Total Mercados
Grupo 1 (Peajes)	47.655,6	0,0	47.655,6	59.096,0	0,0	59.096,0	11.440,4	0,0	11.440,4
101	555,8	0,0	555,8	682,2	0,0	682,2	126,5	0,0	126,5
102	7.714,2	0,0	7.714,2	9.240,2	0,0	9.240,2	1.526,0	0,0	1.526,0
103	39.385,6	0,0	39.385,6	49.173,5	0,0	49.173,5	9.787,9	0,0	9.787,9
Grupo 2	57.048,9	5.842,5	62.891,4	68.817,7	6.535,2	75.352,9	11.768,8	692,8	12.461,5
Subtotal Consumidores en Red con 4bar<P<16bar	54.545,9	5.047,5	59.593,4	65.821,8	5.620,8	71.442,6	11.276,0	573,2	11.849,2
201	63,2	14,4	77,7	72,3	16,4	88,7	9,0	2,0	11,0
202	1.075,1	156,6	1.231,7	1.249,7	179,2	1.428,8	174,5	22,6	197,1
203	5.410,2	1.020,1	6.430,3	6.471,7	1.129,7	7.601,4	1.061,5	109,6	1.171,1
204	9.821,4	3.856,4	13.677,9	12.157,5	4.295,5	16.453,0	2.336,0	439,1	2.775,1
205 (Peajes)	24.966,7	0,0	24.966,7	29.827,5	0,0	29.827,5	4.860,8	0,0	4.860,8
206 (Peajes)	13.209,2	0,0	13.209,2	16.043,2	0,0	16.043,2	2.834,0	0,0	2.834,0
Subtotal Consumidores en Red con P< 4bar	2.503,0	794,9	3.298,0	2.995,8	914,5	3.910,3	492,8	119,5	612,3
221	21,7	6,1	27,8	24,1	6,3	30,4	2,3	0,3	2,6
222	475,3	71,3	546,6	551,7	79,8	631,5	76,5	8,5	84,9
223	1.193,7	326,5	1.520,2	1.422,1	360,8	1.782,9	228,4	34,3	262,7
224	550,6	391,0	941,7	686,1	467,5	1.153,7	135,5	76,5	212,0
225 (Peajes)	261,8	0,0	261,8	311,9	0,0	311,9	50,1	0,0	50,1
226 (Peajes)	0,0	0,0	0,0	0,0	0,0	0,0	0,0	0,0	0,0
Grupo 3	12.326,5	16.252,6	28.579,1	13.589,3	17.683,5	31.272,8	1.262,8	1.430,8	2.693,6
301	1.243,3	2.297,3	3.540,7	1.432,0	2.625,4	4.057,4	188,7	328,1	516,8
302	6.609,9	8.716,6	15.326,5	7.255,2	9.490,8	16.746,0	645,3	774,2	1.419,5
303	212,0	341,4	553,4	244,4	385,0	629,4	32,4	43,6	76,0
304	4.112,7	4.897,3	9.010,0	4.461,1	5.182,2	9.643,4	348,5	284,9	633,4
305	148,6	0,0	148,6	196,6	0,0	196,6	48,0	0,0	48,0
Grupo 4 (Peajes)	6.740,6	0,0	6.740,6	8.352,5	0,0	8.352,5	1.611,9	0,0	1.611,9
401	0,0	0,0	0,0	0,0	0,0	0,0	0,0	0,0	0,0
402	0,0	0,0	0,0	0,0	0,0	0,0	0,0	0,0	0,0
403	640,5	0,0	640,5	811,9	0,0	811,9	171,4	0,0	171,4
404	0,0	0,0	0,0	0,0	0,0	0,0	0,0	0,0	0,0
405	0,0	0,0	0,0	0,0	0,0	0,0	0,0	0,0	0,0
406	0,0	0,0	0,0	0,0	0,0	0,0	0,0	0,0	0,0
407	0,0	0,0	0,0	0,0	0,0	0,0	0,0	0,0	0,0
411	0,0	0,0	0,0	0,0	0,0	0,0	0,0	0,0	0,0
412	3.457,6	0,0	3.457,6	4.171,7	0,0	4.171,7	714,1	0,0	714,1
413	1.416,2	0,0	1.416,2	1.858,0	0,0	1.858,0	441,8	0,0	441,8
414	0,0	0,0	0,0	0,0	0,0	0,0	0,0	0,0	0,0
415	0,0	0,0	0,0	0,0	0,0	0,0	0,0	0,0	0,0
416	306,7	0,0	306,7	371,8	0,0	371,8	65,0	0,0	65,0
417	919,5	0,0	919,5	1.139,1	0,0	1.139,1	219,6	0,0	219,6
Grupo Materia Prima	0,0	2.609,4	2.609,4	0,0	3.127,5	3.127,5	0,0	518,0	518,0
500	0,0	2.609,4	2.609,4	0,0	3.127,5	3.127,5	0,0	518,0	518,0
Total GN (Nacional)	123.771,6	24.704,5	148.476,1	149.855,5	27.346,1	177.201,6	26.083,8	2.641,6	28.725,5
GNL cisternas (peajes)	3.826,1	0	3.826,1	4.585,8	0	4.585,8	759,7	0	759,7
Total GN+GNL (Nacional)	127.597,7	24.704,5	152.302,2	154.441,2	27.346,1	181.787,4	26.843,5	2.641,6	29.485,1
Exportaciones	93,2	0,0	93,2	315,7	0,0	315,7	222,5	0,0	222,5
101	0,0	0,0	0,0	0,0	0,0	0,0	0,0	0,0	0,0
102	93,2	0,0	93,2	93,2	0,0	93,2	0,0	0,0	0,0
103	0,0	0,0	0,0	222,5	0,0	222,5	222,5	0,0	222,5
Total GN+GNL	127.691,0	24.704,5	152.395,5	154.756,9	27.346,1	182.103,1	27.066,0	2.641,6	29.707,6

Como muestra el siguiente cuadro, en la liquidación provisional 6/2007 se han facturado 11.263,6 GWh menos que en la liquidación provisional 6/2006, lo que supone un decremento del 5,9% respecto al mismo periodo de 2006. Este decremento es debido a la disminución de la facturación en peajes en 4.112,4 GWh, y a la disminución de la facturación a tarifas en 7.151,2 GWh.

Total suministros de Gas por Grupos de Peajes y Tarifas									
Codigo Peaje/Tarifa (en GWh)	Liquidación Provisional 6/2006			Liquidación Provisional 6/2007			Diferencia 2007 - 2006		
	Peajes	Tarifas	Gas Total Mercados	Peajes	Tarifas	Gas Total Mercados	Peajes	Tarifas	Gas Total Mercados
Grupo 1 (Peajes) / A (Tarifas)	69.069,7	1.160,0	70.229,8	60.651,8	0,0	60.651,8	-8.417,9	-1.160,0	-9.577,9
101 / A.1	956,4	187,9	1.144,3	760,6		760,6	-195,8	-187,9	-383,7
102 / A.2	8.859,7	951,5	9.811,2	10.103,8		10.103,8	1.244,1	-951,5	292,6
103 / A.3	59.253,7	20,7	59.274,3	49.787,4		49.787,4	-9.466,2	-20,7	-9.486,9
Grupo 2 (Peajes) / B (Tarifas)	73.075,9	7.047,3	80.123,3	69.189,6	6.535,2	75.724,8	-3.886,3	-512,1	-4.398,5
Subtotal Consumidores en Red con 4bar<P<16bar	69.969,2	6.030,9	76.000,1	66.193,6	5.620,8	71.814,3	-3.775,7	-410,1	-4.185,8
201	56,3	12,7	69,1	72,3	16,4	88,7	16,0	3,6	19,7
202	1.260,9	122,4	1.383,3	1.249,7	179,2	1.428,8	-11,3	56,8	45,5
203	6.718,2	821,3	7.539,5	6.481,3	1.129,7	7.611,0	-236,9	308,4	71,6
204	12.383,4	3.857,3	16.240,7	12.261,0	4.295,5	16.556,5	-122,5	438,2	315,7
205 / B.1	29.244,0	906,4	30.150,4	29.947,8		29.947,8	703,8	-906,4	-202,6
206 / B.2	20.306,4	310,7	20.617,1	16.181,4		16.181,4	-4.125,0	-310,7	-4.435,7
Subtotal Consumidores en Red con P< 4bar	3.106,7	1.016,4	4.123,1	2.996,0	914,5	3.910,5	-110,7	-102,0	-212,7
221	29,4	5,6	35,0	24,1	6,3	30,4	-5,3	0,7	-4,6
222	603,6	63,5	667,1	551,9	79,8	631,7	-51,7	16,3	-35,5
223	1.719,7	245,4	1.965,1	1.422,1	360,8	1.782,9	-297,6	115,4	-182,3
224	579,9	404,9	984,8	686,1	467,5	1.153,7	106,2	62,7	168,9
225 / B.1.bis	174,0	297,0	471,0	311,9		311,9	137,9	-297,0	-159,2
226 / B.2.bis	0,0	0,0	0,0			0,0	0,0	0,0	0,0
Grupo 3	13.969,9	17.186,4	31.156,3	13.589,6	17.683,5	31.273,0	-380,3	497,0	116,7
301	1.375,2	2.710,7	4.085,8	1.432,0	2.625,4	4.057,5	56,9	-85,3	-28,4
302	7.172,8	10.072,0	17.244,8	7.255,3	9.490,8	16.746,1	82,5	-581,2	-498,7
303	251,5	389,8	641,3	244,4	385,0	629,4	-7,1	-4,8	-11,9
304	5.170,4	4.014,0	9.184,4	4.461,2	5.182,2	9.643,5	-709,2	1.168,3	459,1
305			0,0	196,6		196,6	196,6		196,6
Grupo 4 (Peajes)	0,0	3.005,3		8.352,5	0,0	8.352,5	8.352,5	-3.005,3	5.347,2
401		702,5				0,0		-702,5	0,0
402		2.302,9				0,0		-2.302,9	0,0
403				811,9		811,9	811,9		811,9
404						0,0			0,0
405						0,0			0,0
406						0,0			0,0
407						0,0			0,0
411						0,0			0,0
412				4.171,7		4.171,7	4.171,7		4.171,7
413				1.858,0		1.858,0	1.858,0		1.858,0
414						0,0			0,0
415						0,0			0,0
416				371,8		371,8	371,8		371,8
417				1.139,1		1.139,1	1.139,1		1.139,1
Grupo C + D (Tarifas)	0,0	3.005,3	3.005,3	0,0	0,0	0,0	0,0	-3.005,3	-3.005,3
C.1 + D.1		702,5	702,5		0,0	0,0		-702,5	-702,5
C.2 + D.2		2.302,9	2.302,9		0,0	0,0		-2.302,9	-2.302,9
Grupo Materia Prima	0,0	3.092,9	3.092,9	0,0	3.127,5	3.127,5	0,0	34,5	34,5
500	0,0	3.092,9	3.092,9		3.127,5	3.127,5	0,0	34,5	34,5
Total GN (Nacional)	156.115,5	31.492,0	187.607,6	151.783,5	27.346,1	179.129,6	-4.332,1	-7.151,2	-11.483,3
GNL cisternas (peajes)	4.441,7		4.441,7	4.585,8		4.585,8	144,1	0	144,1
Total GN+GNL (Nacional)	160.557,2	31.492,0	192.049,3	156.369,2	27.346,1	183.715,4	-4.188,0	-7.151,2	-11.339,2
Exportaciones	417,5	0,0	417,5	493,2	0,0	493,2	75,6	0,0	75,6
101	265,1		265,1			0,0	265,1		-265,1
102	426,4		426,4	270,7		270,7	-155,7		-155,7
103	332,8		332,8	222,5		222,5	-110,4		-110,4
Total GN+GNL	160.974,8	31.492,0	192.466,8	156.862,4	27.346,1	184.208,5	-4.112,4	-7.151,2	-11.263,6

2.4 Consumidores declarados conectados a redes de distribución

En el cuadro siguiente se presenta el número de consumidores declarados conectados a redes de distribución, comunicados a SIFCO para cada mes del año de liquidación en curso, comparados con los declarados para el mes anterior. Se diferencia entre mercado regulado y liberalizado.

Nº total consumidores para todos los grupos de tarifas y peajes. Comparación mensual						
2007	Nº consumidores a tarifa	Diferencia con el mes anterior	Nº consumidores a peaje	Diferencia con el mes anterior	Nº consumidores total declarado	Diferencia con el mes anterior
Enero	4.043.453	7.402	2.395.773	15.095	6.439.226	22.497
Febrero	4.051.470	8.017	2.407.791	12.018	6.459.261	20.035
Marzo	4.057.248	13.795	2.428.514	32.741	6.485.762	46.536
Abril	4.053.456	-3.792	2.450.484	21.970	6.503.940	18.178
Mayo	4.049.617	-3.839	2.480.231	29.747	6.529.848	25.908
Junio	4.031.158	-18.459	2.521.825	41.594	6.552.983	23.135

2.5 Aplicación de los Artículos 28 y 30 de la Orden ITC/3993/2006: reducción de la retribución fija acreditada por consumidores sin equipos de teled medida y por consumos del grupo 2 bis

Según Artículo 28 de la Orden ITC/3993/2006, de 29 de Diciembre, por la que se establece la retribución de determinadas actividades reguladas del sector gasista:

“A efectos de realizar las liquidaciones mensuales, la Comisión Nacional de Energía reducirá la retribución fija acreditada en el año “n” para el período “t” (RF_{it} , definida en la Orden ECO/2692/2002, de 28 de octubre, por la que se regulan los procedimientos de liquidación de la retribución de las actividades reguladas del sector del gas natural y de las cuotas con destinos específicos y se establece el sistema de información que deben presentar las empresas), de las empresas distribuidoras que no hayan hecho pública en sus páginas web la siguiente información:

- Los protocolos de comunicación utilizados para la lectura de los equipos de teled medida.*
- Los fabricantes homologados de medidores de caudal y sus correctores*

c) Los suministradores homologados de los equipos que implementan el protocolo, con identificación de modelos, marcas y precios de alquiler(...)"

Asimismo, la Orden ITC/3992/2006, de 29 de diciembre, establece que dicha información deberá ser también remitida, antes del 31 de enero de 2007, a la Comisión Nacional de Energía y a la Dirección General de Política Energética y Minas.

Actualmente, la Comisión Nacional de la Energía ha recibido la información citada anteriormente por parte de todas las empresas implicadas, por lo que no corresponde detracer cantidad alguna de la Retribución fija acreditada a dichas empresas por este concepto.

Por otra parte, según el Artículo 30 de la misma Orden ITC/3993/2006, de 29 de Diciembre:

"A efectos de realizar las liquidaciones mensuales, la Comisión Nacional de Energía reducirá la retribución fija acreditada para el periodo "t" (RFit, definida en la Orden ECO/2692/2002, de 28 de Octubre, por la que se regulan los procedimientos de liquidación), de las empresas distribuidoras con consumidores industriales suministrados a menos de 4 bar a los que se aplica la tarifa o el peaje del grupo 2 (...)"

Esta reducción debe ser efectuada para cada empresa distribuidora de acuerdo igualmente con una fórmula de cálculo recogida en el redactado del Artículo, que utiliza como parámetros el gas consumido por los consumidores industriales suministrados a presión inferior o igual a 4 bar a los que se les aplica la tarifa o peaje del grupo 2 (consumidores del grupo 2 bis de tarifas y peajes), la retribución anual acreditada al distribuidor para el año 2006 y el valor de la demanda total para el año 2006.

El resultado del cálculo de esta reducción en la retribución fija, según el Artículo 30 de la Orden ITC/3993/2006, asciende, para el conjunto de empresas sometidas al procedimiento de liquidación, a un total de 1.389.562,82 Euros para el periodo de

liquidación 6/2007.

2.6 Retribución fija estimada por la CNE para las actividades de regasificación y almacenamiento subterráneo para 2007.

De acuerdo con lo indicado en el artículo 16.6 del Real Decreto 949/2001, modificado por el artículo Segundo.Dos del Real Decreto 942/2005, corresponde al Ministerio la aprobación de los costes fijos a retribuir por las actividades de regasificación, almacenamiento y transporte para cada año.

Los costes fijos a retribuir para cada empresa por las actividades de regasificación y almacenamiento subterráneo para 2007 no han sido incluidos en las Ordenes ITC/3994/2006 y ITC/3995/2006. En este sentido, la CNE elaboró dos informes en los que se incluyen los cálculos de la retribución anual fija para el año 2007 que corresponde a cada grupo empresarial por dichas actividades, para su posterior aprobación por el Ministerio de Industria, Turismo y Comercio.

Por todo ello, en la liquidación provisional 6/2007 se ha incluido la retribución fija estimada por la CNE para dichas actividades, dado que a la fecha de aprobación de esta liquidación el Ministerio de Industria, Turismo y Comercio no ha publicado aún los valores definitivos. Así, la retribución fija estimada que se ha empleado en esta liquidación se recoge en el cuadro adjunto:

RETRIBUCION FIJA ESTIMADA (Euros)	TOTAL
Retribucion fija estimada por la CNE para el año 2007 de las instalaciones de regasificacion	138.280.522
Retribución fija estimada por la CNE para el año 2007 de las instalaciones de almacenamiento subterráneo	45.937.577
TOTAL	184.218.099

2.7 Actualización de la retribución fija acreditada para el año 2007

Desde la Orden ITC/3993/2006, de 29 de diciembre, *por la que se establece la retribución*

de determinadas actividades reguladas del sector gasista, a la fecha de cálculo de la presente liquidación ha sido comunicada a esta Comisión la inclusión de nuevas instalaciones de transporte de gas en el régimen retributivo del sistema gasista, aprobadas mediante resolución por la Dirección General de Política Energética y Minas del Ministerio de Industria, Turismo y Comercio, por un importe total de 146.792.649,12 Euros para el conjunto de empresas del sector.

Según se indica en las propias resoluciones de la Dirección General de Política Energética y Minas a través de las cuales se reconoce esta nueva retribución, las cantidades reconocidas correspondientes a años anteriores a 2007 deben ser abonadas en un pago único, y por tanto, en el cálculo de la presente liquidación, dichos importes han sido deducidos de los ingresos netos liquidables correspondientes a las empresas correspondientes en el periodo de liquidación.

Esta misma forma de consideración de esta retribución en el procedimiento de cálculo de las liquidaciones – deducción de los ingresos liquidables en el periodo de liquidación – es la aplicada a otros conceptos liquidables que deben ser abonados a las empresas correspondientes en un pago único, como es el caso de la retribución específica.

Los importes reconocidos correspondientes al año 2007 han sido incorporados a la retribución fija acreditada correspondiente a este año, establecida en la Orden ITC/3993/2006, de 29 de diciembre, formando parte, por tanto, de la RFit (definida en la Orden ECO/2692/2002, de 28 de octubre) considerada en el cálculo de la liquidación.

2.8 *Interés cargado a la liquidación 6/2007*

La disposición adicional quinta de la Orden ITC/3993/2006, de 29 de diciembre, por la que se establece la retribución de determinadas actividades reguladas del sector gasista, modifica la orden ECO/2692/2002, de 28 de octubre, por la que se regulan los procedimientos de liquidación de la retribución de las actividades reguladas del sector gas

natural y de las cuotas con destinos específicos y se establece el sistema de información que deben presentar las empresas, de tal manera que el importe a liquidar por cada transportista o distribuidor sujeto al procedimiento de liquidación, para el periodo de liquidación correspondiente, se calculará aplicando el valor medio correspondiente al mes de liquidación, redondeado al segundo decimal, de los tipos de interés de las letras del tesoro a un año, considerando a estos efectos el valor medio mensual de las operaciones simples al contado entre titulares de cuenta publicado por el Banco de España.

El valor aplicado a la liquidación 6/2007 es del 4,32%.



RESULTADOS DE LA LIQUIDACION

Determinación de los ingresos liquidables acumulados (en euros)

Año Liquidación
2.007

Acumulado del Sector

Concepto	Liquidación 1	Liquidación 2	Liquidación 3	Liquidación 4	Liquidación 5	Liquidación 6	Liquidación 7	Liquidación 8	Liquidación 9	Liquidación 10	Liquidación 11	Liquidación 12	Liquidación 13	Liquidación 14
IL Ingresos Liquidables	82.696.769,98	289.318.982,71	508.796.265,77	708.495.525,24	886.263.150,58	1.038.186.950,68								
ILP Ingresos Liquidables por peajes y cánones de acceso	56.239.633,81	183.471.382,18	312.796.995,44	436.380.992,78	549.466.317,68	652.915.940,36								
Facturación por el término de capacidad del peaje de transporte y distribución	179,71	8.140.252,06	15.837.099,00	23.566.676,57	31.030.588,85	38.609.170,95								
Facturación por el término de conducción del peaje de transporte y distribución	53.276.843,78	149.572.258,96	250.319.168,45	343.811.664,76	426.876.840,31	499.082.700,55								
Facturación por el peaje de regasificación	2.696.747,80	16.954.962,17	29.936.098,24	43.749.088,66	57.316.147,08	71.255.207,46								
Facturación por el canon de almacenamiento subterráneo		5.168.991,09	10.173.746,27	15.120.848,22	20.434.849,23	25.871.194,75								
Facturación por el canon de almacenamiento de GNL	193.618,70	1.259.719,86	2.264.243,85	3.584.850,93	5.181.550,87	6.920.324,81								
Facturación por el peaje de trasvase a buques				281.713,14	281.713,14	569.983,90								
Facturación por el peaje de descarga a buques		1.343.232,45	2.306.383,80	3.376.698,50	4.545.568,34	5.874.602,60								
Facturación por el peaje de carga de sistemas	72.243,82	1.031.965,59	1.960.255,83	2.889.452,00	3.799.059,86	4.732.755,34								
EJF Facturación por el peaje temporal para materia prima														
EJF Ejecución fianzas														
ILT Ingresos Liquidables por la venta de gas natural y gas manufacturado por canalización suministrado a tarifa	27.497.180,43	104.235.760,15	193.119.465,23	267.981.250,14	331.651.834,42	379.788.339,31								
FT Facturación bruta por el gas natural y gases manufacturados por canalización suministrados a tarifa	100.605.767,43	316.427.339,20	551.874.176,43	746.146.285,97	906.290.862,71	1.012.475.951,90								
RS Cantidad a detracer por la retribución por actividad de suministro a tarifa	4.519.914,87	15.142.617,64	26.458.818,70	35.691.340,20	43.106.072,53	47.134.302,93								
PC*kWh Coste a detracer por la compra de gas a precio de cesión	68.588.672,12	197.048.961,41	332.295.892,49	442.473.695,60	531.532.955,78	585.553.309,65								
PC Ingresos liquidables por la venta de gas a precio de cesión con destino al mercado a tarifa	-1.040.044,26	1.611.840,38	2.875.664,22	4.131.561,79	5.144.998,48	5.482.671,01								
FPC Facturación bruta por la venta de gas a precio de cesión		226.057.125,02	351.383.504,15	463.333.323,36	539.427.157,39	590.339.218,28								
Cmp*kWh Coste de la materia prima		220.927.993,48	343.487.690,75	452.865.303,01	527.071.898,44	576.844.868,61								
RGCV Cantidad a detracer por la retribución por actividad de la gestión de la compra-venta de gas a tarifa	1.040.044,26	3.517.291,16	5.020.149,17	6.336.458,55	7.210.260,47	8.011.678,65								
GTS Ingresos Liquidables del Gestor Técnico del Sistema														
Resultados de las comprobaciones de la CNE en ILP, ILT, PC y GTS			4.140,88	1.720,53										

Determinación de los ingresos liquidables netos acumulados (en euros)

Año Liquidación
2.007

Acumulado del Sector

Concepto	Liquidación 1	Liquidación 2	Liquidación 3	Liquidación 4	Liquidación 5	Liquidación 6	Liquidación 7	Liquidación 8	Liquidación 9	Liquidación 10	Liquidación 11	Liquidación 12	Liquidación 13	Liquidación 14
IL Ingresos Liquidables	82.696.769,98	289.318.982,71	508.796.265,77	708.495.525,24	886.263.150,58	1.038.186.950,68								
REA Retribución específica y otras acreditadas de años anteriores			301.828,88	11.046.330,23	11.234.708,11	11.234.708,11								
DLA Importe de desviaciones en Liquidaciones del año 200X														
CARPI Importe coste acreditado por almacenamiento de buques durante el plan invernal según lo establecido por la Disposición Transitoria 1ª de la Orden ITC/4099/2005														
CARNM Importe coste acreditado por la retribución financiera correspondiente al nivel mínimo de llenado según lo establecido en la Disposición Transitoria 2ª de la Orden ITC/4099/2005														
TCNE Tasa de la CNE	154.126,61	494.305,58	850.440,66	1.171.422,97	1.454.521,28	1.688.277,67								
CGTS Cuota del GTS	459.177,69	1.465.883,30	2.524.404,53	3.468.611,94	4.294.064,57	4.960.802,80								
INL Ingresos netos Liquidables	82.083.465,68	287.358.793,83	505.119.591,70	692.809.160,10	869.279.856,62	1.020.303.162,10								

Determinación de la retribución acreditada del periodo (en Euros)

Año Liquidación
2.007

Acumulado del Sector

Concepto		Liquidación 1	Liquidación 2	Liquidación 3	Liquidación 4	Liquidación 5	Liquidación 6	Liquidación 7	Liquidación 8	Liquidación 9	Liquidación 10	Liquidación 11	Liquidación 12	Liquidación 13	Liquidación 14
RFia	Retribución fija acreditada mediante Orden ITC vigente	146.639.551,99	279.088.179,60	425.727.731,59	567.636.975,45	714.276.527,44	856.185.771,31								
RFRSit	Retribución fija acreditada mediante resoluciones aplicables en el año de liquidación	16.188.296,09	31.023.802,26	77.631.974,02	104.990.565,37	132.290.909,70	158.573.871,90								
Ni	Número de días naturales comprendidos en el periodo	31	59	90	120	151	181								
RVit	Retribución variable acreditada	2.513.333,35	7.417.839,02	10.961.474,34	15.689.596,02	19.180.601,97	22.812.682,30								
DRFD28	Reducción retribución fija acreditada por el artículo 28 de la Orden ITC/3993/2006														
DRFD30	Reducción retribución fija acreditada por el artículo 30 de la Orden ITC/3993/2006	212.883,80	463.126,80	713.193,58	937.321,87	1.158.824,47	1.389.562,81								
CAR <small>(RF+RV+DR)</small>	Total coste acreditado del periodo sometido a reparto	165.128.297,63	317.066.694,07	513.607.986,37	687.379.814,97	864.589.214,65	1.036.182.762,69								
REA	Retribución específica y otras acreditadas de años anteriores			301.828,88	11.046.330,23	11.234.708,11	11.234.708,11								
DLA	Importe de desviaciones en Liquidaciones del año 200X total del Sector														
CARPI	Importe coste acreditado por almacenamiento de buques durante el plan invernal según lo establecido por la Disposición Transitoria 1ª de la Orden ITC/4099/2005 total del Sector														
CARNM	Importe coste acreditado por la retribución financiera correspondiente al nivel mínimo de llenado según lo establecido en la Disposición Transitoria 2ª de la Orden ITC/4099/2005 total del Sector														
CANR <small>(REA+DLA+CARPI+CARNM)</small>	Total coste acreditado del periodo no sometido a reparto			301.828,88	11.046.330,23	11.234.708,11	11.234.708,11								
CAP=CAR+CANR	Total coste acreditado del periodo	165.128.297,63	317.066.694,07	513.909.815,25	698.426.145,20	875.823.922,76	1.047.417.470,80								
ILit	Ingresos Liquidables	82.696.769,98	289.318.982,71	508.796.265,77	708.495.525,24	886.263.392,03	1.038.186.950,68								
TCNE	Tasa de la CNE	154.126,61	494.305,58	850.440,66	1.171.422,97	1.454.527,73	1.688.277,67								
CGTS	Cuota del GTS	459.177,69	1.465.883,30	2.524.404,53	3.468.611,94	4.294.078,10	4.960.802,80								
Lit	Importe a liquidar														
IAit <small>(IL+TCNE+CGTS+LIT)</small>	Total Ingreso aplicado en el periodo	82.083.465,68	287.358.793,83	505.421.420,58	703.855.490,33	880.514.786,20	1.031.537.870,21								

Determinación de los costes a detracer por la actividad del suministro a tarifa (en euros)

Año Liquidación
2.007

Acumulado del Sector

Concepto		Liquidación 1	Liquidación 2	Liquidación 3	Liquidación 4	Liquidación 5	Liquidación 6	Liquidación 7	Liquidación 8	Liquidación 9	Liquidación 10	Liquidación 11	Liquidación 12	Liquidación 13	Liquidación 14
RS	Cantidad a detracer por la retribución de la actividad de suministro a tarifa (€)	4.519.914,87	15.142.617,64	26.458.818,70	35.691.340,20	43.106.072,53	47.134.302,93								
RAS	Coste específico por actividad de suministro a tarifa (€)	3.961.019,62	13.368.974,86	23.392.070,91	31.581.993,03	38.160.091,01	41.738.029,80								
kWhcs>4	kWh de gas suministrados y facturados en redes de presión superior a 4 bar	1.488.768.794	3.175.416.510	4.887.909.975	6.318.734.334	7.658.451.621	8.749.724.725								
kWhcs<4	kWh de gas suministrados y facturados en redes de presión inferior o igual a 4 bar	1.673.342.788	5.909.943.266	10.435.525.091	14.128.929.700	17.068.445.485	18.615.895.258								
RMD	Coste de las mermas en redes de distribución (€)	468.295,72	1.513.332,82	2.628.272,27	3.525.328,16	4.241.562,90	4.620.104,65								
RCI	Coste específico por las necesidades financieras (€)	90.599,50	260.309,95	438.475,52	584.019,00	704.418,64	776.168,47								
kWhc	kWh de gas suministrados y facturados en el mercado a tarifa	3.162.111.582	9.085.359.776	15.323.435.066	20.447.664.034	24.726.897.106	27.365.619.983								
Cmpt	Coste de la materia prima (€/kWh)	0,021192	0,021192	0,021165	0,021125	0,021071	0,020978								



Determinación de los costes a detracer por la actividad del suministro a tarifa (en euros)

Año Liquidación
2.007

Acumulado del Sector

Concepto		Liquidación 1	Liquidación 2	Liquidación 3	Liquidación 4	Liquidación 5	Liquidación 6	Liquidación 7	Liquidación 8	Liquidación 9	Liquidación 10	Liquidación 11	Liquidación 12	Liquidación 13	Liquidación 14
RMD	Coste de las mermas en redes de distribución (€)	468.295,72	1.513.332,82	2.628.272,27	3.525.328,16	4.241.562,90	4.620.104,65								
kWhcrm1	kWh de gas suministrados y facturados en redes de presión menor o igual a 4 bares	1.530.907.195	5.540.243.323	9.797.701.829	13.291.425.147	16.035.128.759	17.474.463.436								
kWhcrm2	kWh de gas suministrados y facturados en redes de presión menor o igual a 4 bares y planta satélite	142.435.593	369.699.943	637.823.262	837.504.553	1.033.316.726	1.141.431.822								
kWhcrm3	kWh de gas suministrados y facturados en redes de presión superior a 4 y menor o igual a 16 bares	979.409.094	2.150.565.461	3.359.678.764	4.296.969.195	5.056.257.920	5.641.285.285								
kWhcrm4	kWh de gas suministrados y facturados en redes de presión superior a 16 y menor o igual a 60 bares sin mermas	37.062.034	62.516.110	83.074.896	103.772.223	122.595.399	136.566.931								
kWhcrm5	kWh de gas suministrados y facturados en redes de presión superior a 60 bares sin mermas	463.644.420	946.008.763	1.420.297.759	1.885.393.961	2.439.176.532	2.924.650.593								
kWhcrm6	kWh de gas suministrados y facturados en redes de presión superior a 4 y menor o igual a 16 bares y planta satélite	8.653.246	16.326.176	24.858.556	32.598.955	40.421.770	47.221.916								

Determinación de los costes a detracer por la actividad del suministro a tarifa (en euros)

Año Liquidación
2.007

Acumulado del Sector

Concepto		Liquidación 1	Liquidación 2	Liquidación 3	Liquidación 4	Liquidación 5	Liquidación 6	Liquidación 7	Liquidación 8	Liquidación 9	Liquidación 10	Liquidación 11	Liquidación 12	Liquidación 13	Liquidación 14
RS	Cantidad a detracer por la retribución de la actividad de suministro a tarifa (€)	4.519.914,87	15.142.617,64	26.458.818,70	35.691.340,20	43.106.072,53	47.134.302,93								
RAS	Coste específico por actividad de suministro a tarifa (€)	3.961.019,62	13.368.974,86	23.392.070,91	31.581.993,03	38.160.091,01	41.738.029,80								
kWhcs>4	kWh de gas suministrados y facturados en redes de presión superior a 4 bar	1.488.768.794	3.175.416.510	4.887.909.975	6.318.734.334	7.658.451.621	8.749.724.725								
kWhcs<4	kWh de gas suministrados y facturados en redes de presión inferior o igual a 4 bar	1.673.342.788	5.909.943.266	10.435.525.091	14.128.929.700	17.068.445.485	18.615.895.258								
RMD	Coste de las mermas en redes de distribución (€)	468.295,72	1.513.332,82	2.628.272,27	3.525.328,16	4.241.562,90	4.620.104,65								
RCI	Coste específico por las necesidades financieras (€)	90.599,50	260.309,95	438.475,52	584.019,00	704.418,64	776.168,47								
kWhc	kWh de gas suministrados y facturados en el mercado a tarifa	3.162.111.582	9.085.359.776	15.323.435.066	20.447.664.034	24.726.897.106	27.365.619.983								
Cmpt	Coste de la materia prima (€/kWh)	0,021192	0,021192	0,021165	0,021125	0,021071	0,020978								



Comisión
Nacional
de Energía

Determinación de los costes a detracer por la actividad del suministro a tarifa (en euros)

Año Liquidación
2.007

Acumulado del Sector

Concepto		Liquidación 1	Liquidación 2	Liquidación 3	Liquidación 4	Liquidación 5	Liquidación 6	Liquidación 7	Liquidación 8	Liquidación 9	Liquidación 10	Liquidación 11	Liquidación 12	Liquidación 13	Liquidación 14
RMD	Coste de las mermas en redes de distribución (€)	468.295,72	1.513.332,82	2.628.272,27	3.525.328,16	4.241.562,90	4.620.104,65								
kWhcrm1	kWh de gas suministrados y facturados en redes de presión menor o igual a 4 bares	1.530.907.195	5.540.243.323	9.797.701.829	13.291.425.147	16.035.128.759	17.474.463.436								
kWhcrm2	kWh de gas suministrados y facturados en redes de presión menor o igual a 4 bares y planta satélite	142.435.593	369.699.943	637.823.262	837.504.553	1.033.316.726	1.141.431.822								
kWhcrm3	kWh de gas suministrados y facturados en redes de presión superior a 4 y menor o igual a 16 bares	979.409.094	2.150.565.461	3.359.678.764	4.296.969.195	5.056.257.920	5.641.285.285								
kWhcrm4	kWh de gas suministrados y facturados en redes de presión superior a 16 y menor o igual a 60 bares sin mermas	37.062.034	62.516.110	83.074.896	103.772.223	122.595.399	136.566.931								
kWhcrm5	kWh de gas suministrados y facturados en redes de presión superior a 60 bares sin mermas	463.644.420	946.008.763	1.420.297.759	1.885.393.961	2.439.176.532	2.924.650.593								
kWhcrm6	kWh de gas suministrados y facturados en redes de presión superior a 4 y menor o igual a 16 bares y planta satélite	8.653.246	16.326.176	24.858.556	32.598.955	40.421.770	47.221.916								

Determinación del Coste Unitario Medio de Materia Prima (Cmpt) por liquidación

Año Liquidación
2007

	Liquidación 1	Liquidación 2	Liquidación 3	Liquidación 4	Liquidación 5	Liquidación 6	Liquidación 7	Liquidación 8	Liquidación 9	Liquidación 10	Liquidación 11	Liquidación 12	Liquidación 13	Liquidación 14
Coste unitario medio materia prima por liquidación (€/kWh)	0,021192	0,021192	0,021165	0,021125	0,021071	0,020978								
Periodo Tarifario 1,00 kWh Cmp 0,011111				-15.996.760	-15.996.760	-15.996.760								
Periodo Tarifario 2,00 kWh Cmp 0,011830				-13.697.040	-13.697.040	-13.697.040								
Periodo Tarifario 18,00 kWh Cmp 0,020213			451.617.360	427.646.926	432.986.812	432.152.745								
Periodo Tarifario 19,00 kWh Cmp 0,021192	26.418.375	10.377.734.993	15.755.913.058	19.941.551.136	22.383.292.466	22.502.331.530								
Periodo Tarifario 20,00 kWh Cmp 0,019970				1.059.081.995	2.382.839.537	4.716.920.775								