



Comisión
Nacional
de Energía

Dirección de Energía Eléctrica

INFORME DE SUPERVISIÓN DEL MERCADO MINORISTA DE ELECTRICIDAD PRIMER SEMESTRE DE 2011

ANEXO

27 de Abril de 2012

ÍNDICE

PARTE I: SITUACIÓN DEL MERCADO MINORISTA DE ELECTRICIDAD	4
2. CONTENIDO	5
3. INFORMACIÓN UTILIZADA	5
4. GRADO DE AVANCE DE LA LIBERALIZACIÓN	7
4.1 <i>Análisis en función del segmento</i>	11
4.2 <i>Análisis en función del distribuidor</i>	24
4.3 <i>Análisis en función del comercializador</i>	25
4.3.1 <i>Cuota de los comercializadores en mercado libre en función del segmento</i>	28
4.3.2 <i>Diversificación de la cartera de los comercializadores por segmento</i>	30
4.3.3 <i>Cuota de los comercializadores por zona de distribución (fidelización)</i>	31
4.3.4 <i>Diversificación de la cartera de los comercializadores por zona de distribución</i>	37
4.4 <i>Análisis por tipo de suministro (suministros sólo electricidad vs duales)</i>	43
4.5 <i>Análisis de los suministros en CUR sin derecho a TUR</i>	44
4.6 <i>Incremento y cuota incremental de suministro en mercado libre: Análisis en función del segmento</i>	45
4.7 <i>Incremento y cuota incremental de suministro en mercado libre: Análisis en función del comercializador</i>	46
4.7.1 <i>Análisis en función del comercializador y segmento</i>	46
4.7.2 <i>Análisis en función del comercializador y zona de distribución</i>	48
4.8 <i>Análisis en función de la Comunidad Autónoma</i>	48
5. CAMBIOS DE COMERCIALIZADOR	49
5.1 <i>Cambios desde CUR a comercializador libre</i>	49
5.1.1 <i>Rechazos y sus causas</i>	56
5.1.2 <i>Retrasos y sus causas</i>	58
5.2 <i>Cambios entre comercializadores libres</i>	65
5.2.1 <i>Rechazos y sus causas</i>	69
5.2.2 <i>Retrasos y sus causas</i>	76
5.3 <i>Cambios desde comercializador libre a CUR</i>	79
5.4 <i>Ratios de cambio de comercializador (“switching”)</i>	82
5.5 <i>Fecha de solicitud de cambio de comercializador</i>	84
PARTE II: PRECIOS FACTURADOS POR LOS COMERCIALIZADORES LIBRES ELÉCTRICOS	85
3. PRECIOS DE LOS COMERCIALIZADORES LIBRES	86



3.1	<i>Evolución trimestral de los precios medios finales facturado por segmento (€/MWh)</i>	<i>86</i>
3.2	<i>Evolución trimestral de precios medios de energía eléctrica facturados (€/MWh)</i>	<i>87</i>
3.4	<i>Comparativa entre la evolución de precios medios facturados por la energía eléctrica y el coste estimado de energía por segmento: Resultados por segmento de consumo.....</i>	<i>89</i>



Comisión
Nacional
de Energía

INFORME DE SUPERVISIÓN DEL MERCADO ELÉCTRICO MINORISTA
PRIMER SEMESTRE 2011

PARTE I: SITUACIÓN DEL MERCADO MINORISTA DE ELECTRICIDAD

1. CONTENIDO

En este Anexo del Informe de Supervisión del Mercado Eléctrico Minorista para el segundo semestre de 2010, se muestran las tablas de datos objeto de análisis en el citado informe. Con el objeto de acceder a la información contenida en este anexo de una manera rápida e intuitiva, se ha seguido el mismo índice que el presentado en el Informe Minorista. De esta manera, la información analizada en cada punto del informe se puede encontrar en ese mismo punto de este Anexo.

2. INFORMACIÓN UTILIZADA

Este informe ha sido realizado a partir de la siguiente información:

CIRCULAR 1/2005, de 30 de junio, de la Comisión Nacional de Energía, sobre petición de información de consumidores de energía eléctrica en el mercado a los distribuidores. Primer trimestre 2006 – segundo trimestre 2011. Incluye información peninsular y extrapeninsular. En adelante se indicará como SICE-distribuidores¹.

CIRCULAR 2/2005, de 30 de junio, de la Comisión Nacional de Energía, sobre petición de información de consumidores de energía eléctrica en el mercado, a los comercializadores. Corresponde a los comercializadores libres con cuotas en mercado (en volumen de energía) superiores al 1%. Primer trimestre 2006 - segundo trimestre 2011. Incluye información peninsular y extrapeninsular. En adelante se indicará como SICE-comercializadores.

CIRCULAR 2/2004, de 10 de junio, de la Comisión Nacional de Energía, sobre obtención de información de las empresas distribuidoras no incluidas en el ámbito de aplicación de la resolución de la Dirección General de Política Energética y Minas, de 13 de diciembre de 2001, por la que se establece el SINCRO.

El sistema SGIME, que es el Sistema de Gestión de la Información del Mercado Eléctrico de la CNE.

La información correspondiente a la circular 1/2005 para un trimestre T recoge para cada distribuidor, la situación de los clientes conectados a su red el último día del trimestre T. A efectos de conocer la energía asociada a este colectivo de clientes con carácter anual, se recoge la energía consumida por éstos en el año móvil hasta el trimestre T-1², independientemente del tipo de mercado en el que hayan sido suministrados antes de esa fecha. La información relacionada con los cambios de suministrador corresponde a los realizados en el trimestre T. La energía se expresa en términos de consumo final en cliente.

La información correspondiente a la circular 2/2005 para un trimestre T recoge para cada comercializador, los clientes existentes en su cartera el último día del trimestre T. Para este colectivo, se indica la energía suministrada y el precio facturado en el año móvil anterior hasta

¹ Aunque desde el 1 de enero de 2011, la circular 1/2005 recoge información de todas las distribuidoras, a fecha de redacción de este informe muchas de ellas aún no se encuentran preparadas para reportar esta información. Por eso, a no ser que se indique lo contrario, la información de SICE-distribuidores hará referencia a la información proporcionada por las 5 grandes empresas distribuidoras

² Teniendo en cuenta que las distribuidoras conocen la totalidad de la facturación correspondiente a un mes con un cierto retraso, a efectos de la energía, se ha utilizado la información del año móvil hasta el trimestre T-1.



el trimestre T. Cada comercializador informa únicamente sobre la energía y los precios aplicados a sus clientes durante el periodo en que se han mantenido en suministro a través de comercializador libre.

El sistema SINCRO gestiona información mensual de la facturación de los peajes a los consumidores. SGIME recoge información horaria del mercado mayorista de la electricidad.

3. GRADO DE AVANCE DE LA LIBERALIZACIÓN

		Comercializador libre	CUR/ Distribuidor	Total general
2006	T1	2.460.697	22.750.429	25.211.126
	T2	2.253.462	23.070.345	25.323.807
	T3	2.113.821	23.356.043	25.469.864
	T4	1.940.759	23.949.817	25.890.576
2007	T1	1.884.300	24.198.627	26.082.927
	T2	1.800.566	24.415.335	26.215.901
	T3	1.765.917	24.607.251	26.373.168
	T4	1.777.187	24.731.387	26.508.574
2008	T1	1.799.562	24.829.233	26.628.795
	T2	1.907.960	24.842.375	26.750.335
	T3	2.053.063	24.793.514	26.846.577
	T4	2.236.198	24.774.332	27.010.530
2009	T1	2.407.570	24.651.333	27.058.903
	T2	2.728.098	24.361.887	27.089.985
	T3	3.165.873	23.949.978	27.115.851
	T4	3.784.538	23.410.227	27.194.765
2010	T1	4.161.693	23.117.573	27.279.266
	T2	4.597.258	22.741.506	27.338.764
	T3	5.018.049	22.384.852	27.402.901
	T4	5.536.596	21.927.620	27.464.216
2011	T1	6.129.611	21.369.789	27.499.400
	T2	6.707.293	20.837.749	27.545.042

Tabla 1. Evolución del número de puntos de suministro a través de CUR/distribuidor³ y a través de comercializador libre.
Fuente: SICE-distribuidores

³ A raíz del expediente informativo de la CNE para analizar las causas que están provocando los retrasos surgidos para contratar el suministro con un comercializador libre, se puso de manifiesto que algunos comercializadores de último recurso están facturando a precio libre a consumidores sin derecho a TUR en su base de clientes. Por ello, la cifra total de puntos de suministro a través de Distribuidor/CUR debería minorarse en esa cantidad de puntos de suministro facturados a “precio libre” por los CUR.

		Comercializador libre	CUR/ Distribuidor	Total general
2006	T1	9,8%	90,2%	100,0%
	T2	8,9%	91,1%	100,0%
	T3	8,3%	91,7%	100,0%
	T4	7,5%	92,5%	100,0%
2007	T1	7,2%	92,8%	100,0%
	T2	6,9%	93,1%	100,0%
	T3	6,7%	93,3%	100,0%
	T4	6,7%	93,3%	100,0%
2008	T1	6,8%	93,2%	100,0%
	T2	7,1%	92,9%	100,0%
	T3	7,6%	92,4%	100,0%
	T4	8,3%	91,7%	100,0%
2009	T1	8,9%	91,1%	100,0%
	T2	10,1%	89,9%	100,0%
	T3	11,7%	88,3%	100,0%
	T4	13,9%	86,1%	100,0%
2010	T1	15,3%	84,7%	100,0%
	T2	16,8%	83,2%	100,0%
	T3	18,3%	81,7%	100,0%
	T4	20,2%	79,8%	100,0%
2011	T1	22,3%	77,7%	100,0%
	T2	24,4%	75,6%	100,0%

Tabla 2. Evolución del % de puntos de suministro a través de CUR/distribuidor y a través de comercializador libre. Fuente: SICE-distribuidores.



		Comercializador libre	CUR/ Distribuidor	Total general
2006	T1	55.671	166.727	222.397
	T2	48.419	174.804	223.222
	T3	46.634	178.839	225.473
	T4	49.431	190.024	239.455
2007	T1	58.756	183.317	242.073
	T2	65.159	177.897	243.057
	T3	74.693	172.935	247.628
	T4	77.237	170.190	247.427
2008	T1	81.191	170.359	251.550
	T2	94.736	152.636	247.372
	T3	123.693	129.926	253.620
	T4	133.345	122.852	256.197
2009	T1	135.126	117.607	252.734
	T2	147.553	99.519	247.072
	T3	150.347	89.813	240.161
	T4	156.029	81.525	237.554
2010	T1	161.115	76.697	237.812
	T2	165.719	72.444	238.163
	T3	171.115	69.262	240.377
	T4	175.104	65.686	240.790
2011	T1	179.397	62.823	242.221
	T2	182.661	60.157	242.818

Tabla 3. Evolución de la energía anual (GWh) suministrada a través de CUR/distribuidor y a través de comercializador libre.
Fuente: SICE-distribuidores. La energía corresponde a años móviles.

		Comercializador libre	CUR/ Distribuidor	Total general
2006	T1	25,0%	75,0%	100,0%
	T2	21,7%	78,3%	100,0%
	T3	20,7%	79,3%	100,0%
	T4	20,6%	79,4%	100,0%
2007	T1	24,3%	75,7%	100,0%
	T2	26,8%	73,2%	100,0%
	T3	30,2%	69,8%	100,0%
	T4	31,2%	68,8%	100,0%
2008	T1	32,3%	67,7%	100,0%
	T2	38,3%	61,7%	100,0%
	T3	48,8%	51,2%	100,0%
	T4	52,0%	48,0%	100,0%
2009	T1	53,5%	46,5%	100,0%
	T2	59,7%	40,3%	100,0%
	T3	62,6%	37,4%	100,0%
	T4	65,7%	34,3%	100,0%
2010	T1	67,7%	32,3%	100,0%
	T2	69,6%	30,4%	100,0%
	T3	71,2%	28,8%	100,0%
	T4	72,7%	27,3%	100,0%
2011	T1	74,1%	25,9%	100,0%
	T2	75,2%	24,8%	100,0%

Tabla 4. Evolución del % de la energía anual (GWh) suministrada a través de CUR/distribuidor y a través de comercializador libre. Fuente: SICE-distribuidores. La energía corresponde a años móviles.

3.1 Análisis en función del segmento

SEGMENTO DOMÉSTICO

		Comercializador libre	CUR/ Distribuidor	Total general
2006	T1	2.318.421	22.189.715	24.508.136
	T2	2.145.993	22.466.314	24.612.307
	T3	2.013.581	22.730.977	24.744.558
	T4	1.846.401	23.296.539	25.142.940
2007	T1	1.788.337	23.536.195	25.324.532
	T2	1.689.906	23.752.875	25.442.781
	T3	1.637.701	23.948.819	25.586.520
	T4	1.628.982	24.080.497	25.709.479
2008	T1	1.629.645	24.191.353	25.820.998
	T2	1.705.862	24.207.625	25.913.487
	T3	1.816.531	24.187.275	26.003.806
	T4	1.975.513	24.173.317	26.148.830
2009	T1	2.129.493	24.102.701	26.232.194
	T2	2.384.304	23.876.732	26.261.036
	T3	2.730.749	23.547.366	26.278.115
	T4	3.198.734	23.155.477	26.354.211
2010	T1	3.525.289	22.912.983	26.438.272
	T2	3.923.762	22.572.125	26.495.887
	T3	4.316.874	22.239.038	26.555.912
	T4	4.811.316	21.803.984	26.615.300
2011	T1	5.378.940	21.268.626	26.647.566
	T2	5.941.689	20.749.311	26.691.000

Tabla 5. Evolución del número de puntos de suministro del segmento doméstico a través de CUR/distribuidor y a través de comercializador libre. Fuente: SICE-distribuidores

		Comercializador libre	CUR/ Distribuidor	Total general
2006	T1	9,5%	90,5%	100,0%
	T2	8,7%	91,3%	100,0%
	T3	8,1%	91,9%	100,0%
	T4	7,3%	92,7%	100,0%
2007	T1	7,1%	92,9%	100,0%
	T2	6,6%	93,4%	100,0%
	T3	6,4%	93,6%	100,0%
	T4	6,3%	93,7%	100,0%
2008	T1	6,3%	93,7%	100,0%
	T2	6,6%	93,4%	100,0%
	T3	7,0%	93,0%	100,0%
	T4	7,6%	92,4%	100,0%
2009	T1	8,1%	91,9%	100,0%
	T2	9,1%	90,9%	100,0%
	T3	10,4%	89,6%	100,0%
	T4	12,1%	87,9%	100,0%
2010	T1	13,3%	86,7%	100,0%
	T2	14,8%	85,2%	100,0%
	T3	16,3%	83,7%	100,0%
	T4	18,1%	81,9%	100,0%
2011	T1	20,2%	79,8%	100,0%
	T2	22,3%	77,7%	100,0%

Tabla 6. Evolución del % de número de puntos de suministro del segmento doméstico a través de CUR/distribuidor y a través de comercializador libre respecto del total de puntos de suministro en este segmento. Fuente: SICE-distribuidores

		Comercializador libre	CUR/ Distribuidor	Total general
2006	T1	7.137	76.608	83.745
	T2	6.586	73.076	79.662
	T3	6.316	73.798	80.114
	T4	6.137	76.623	82.760
2007	T1	6.259	75.890	82.149
	T2	5.887	76.117	82.004
	T3	5.787	76.997	82.784
	T4	5.766	76.871	82.638
2008	T1	5.845	78.237	84.082
	T2	6.483	77.149	83.631
	T3	7.475	76.629	84.104
	T4	8.728	76.447	85.174
2009	T1	9.871	75.294	85.166
	T2	11.360	74.377	85.737
	T3	13.515	71.979	85.494
	T4	16.814	69.841	86.655
2010	T1	18.131	67.893	86.025
	T2	19.797	65.713	85.510
	T3	21.537	63.806	85.343
	T4	23.293	61.280	84.573
2011	T1	25.821	59.252	85.074
	T2	27.547	57.236	84.783

Tabla 7. Evolución de la energía anual (GWh) de consumos del segmento doméstico suministrada a través de CUR/distribuidor y a través de comercializador libre. Fuente: SICE-distribuidores

		Comercializador libre	CUR/ Distribuidor	Total general
2006	T1	8,5%	91,5%	100,0%
	T2	8,3%	91,7%	100,0%
	T3	7,9%	92,1%	100,0%
	T4	7,4%	92,6%	100,0%
2007	T1	7,6%	92,4%	100,0%
	T2	7,2%	92,8%	100,0%
	T3	7,0%	93,0%	100,0%
	T4	7,0%	93,0%	100,0%
2008	T1	7,0%	93,0%	100,0%
	T2	7,8%	92,2%	100,0%
	T3	8,9%	91,1%	100,0%
	T4	10,2%	89,8%	100,0%
2009	T1	11,6%	88,4%	100,0%
	T2	13,2%	86,8%	100,0%
	T3	15,8%	84,2%	100,0%
	T4	19,4%	80,6%	100,0%
2010	T1	21,1%	78,9%	100,0%
	T2	23,2%	76,8%	100,0%
	T3	25,2%	74,8%	100,0%
	T4	27,5%	72,5%	100,0%
2011	T1	30,4%	69,6%	100,0%
	T2	32,5%	67,5%	100,0%

Tabla 8. Evolución del % de la energía anual (GWh) de consumos del segmento doméstico suministrada a través de CUR/distribuidor y a través de comercializador libre. Fuente: SICE-distribuidores

SEGMENTO PYMES

		Comercializador libre	CUR/ Distribuidor	Total general
2006	T1	135.042	553.673	688.715
	T2	100.908	595.974	696.882
	T3	93.916	616.292	710.208
	T4	88.436	644.043	732.479
2007	T1	88.973	654.186	743.159
	T2	102.198	654.948	757.146
	T3	118.059	652.118	770.177
	T4	137.830	645.317	783.147
2008	T1	159.068	632.502	791.570
	T2	190.272	630.290	820.562
	T3	222.571	603.530	826.101
	T4	245.750	599.065	844.815
2009	T1	260.508	547.046	807.554
	T2	325.544	484.076	809.620
	T3	416.438	401.809	818.247
	T4	566.849	254.154	821.003
2010	T1	616.850	204.100	820.950
	T2	653.792	168.930	822.722
	T3	681.196	145.389	826.585
	T4	705.121	123.272	828.393
2011	T1	730.365	100.828	831.193
	T2	745.030	88.120	833.150

Tabla 9. Evolución del número de puntos de suministro del segmento PYMES a través de CUR/distribuidor y a través de comercializador libre. Fuente: SICE-distribuidores

		Comercializador libre	CUR/ Distribuidor	Total general
2006	T1	19,6%	80,4%	100,0%
	T2	14,5%	85,5%	100,0%
	T3	13,2%	86,8%	100,0%
	T4	12,1%	87,9%	100,0%
2007	T1	12,0%	88,0%	100,0%
	T2	13,5%	86,5%	100,0%
	T3	15,3%	84,7%	100,0%
	T4	17,6%	82,4%	100,0%
2008	T1	20,1%	79,9%	100,0%
	T2	23,2%	76,8%	100,0%
	T3	26,9%	73,1%	100,0%
	T4	29,1%	70,9%	100,0%
2009	T1	32,3%	67,7%	100,0%
	T2	40,2%	59,8%	100,0%
	T3	50,9%	49,1%	100,0%
	T4	69,0%	31,0%	100,0%
2010	T1	75,1%	24,9%	100,0%
	T2	79,5%	20,5%	100,0%
	T3	82,4%	17,6%	100,0%
	T4	85,1%	14,9%	100,0%
2011	T1	87,9%	12,1%	100,0%
	T2	89,4%	10,6%	100,0%

Tabla 10. Evolución del número del % de puntos de suministro del segmento PYMES a través de CUR/distribuidor y a través de comercializador libre respecto del total de puntos de suministro de este segmento. Fuente: SICE-distribuidores

		Comercializador libre	CUR/ Distribuidor	Total general
2006	T1	15.826	36.169	51.995
	T2	10.986	44.581	55.567
	T3	10.502	45.468	55.970
	T4	12.665	48.630	61.295
2007	T1	13.481	50.170	63.650
	T2	15.330	48.264	63.594
	T3	17.201	40.173	57.375
	T4	19.095	39.013	58.108
2008	T1	20.821	38.024	58.846
	T2	23.030	35.935	58.965
	T3	28.016	30.217	58.233
	T4	30.237	28.009	58.246
2009	T1	29.345	26.459	55.804
	T2	33.271	22.016	55.287
	T3	37.718	17.050	54.768
	T4	43.347	11.109	54.456
2010	T1	45.424	8.387	53.811
	T2	47.150	6.399	53.549
	T3	48.192	5.156	53.347
	T4	49.069	4.151	53.220
2011	T1	50.094	3.118	53.212
	T2	50.448	2.604	53.053

Tabla 11. Evolución de la energía anual (GWh) de consumos del segmento PYMES suministrada a través de CUR/distribuidor y a través de comercializador libre. Fuente: SICE-distribuidores

		Comercializador libre	CUR/ Distribuidor	Total general
2006	T1	30,4%	69,6%	100,0%
	T2	19,8%	80,2%	100,0%
	T3	18,8%	81,2%	100,0%
	T4	20,7%	79,3%	100,0%
2007	T1	21,2%	78,8%	100,0%
	T2	24,1%	75,9%	100,0%
	T3	30,0%	70,0%	100,0%
	T4	32,9%	67,1%	100,0%
2008	T1	35,4%	64,6%	100,0%
	T2	39,1%	60,9%	100,0%
	T3	48,1%	51,9%	100,0%
	T4	51,9%	48,1%	100,0%
2009	T1	52,6%	47,4%	100,0%
	T2	60,2%	39,8%	100,0%
	T3	68,9%	31,1%	100,0%
	T4	79,6%	20,4%	100,0%
2010	T1	84,4%	15,6%	100,0%
	T2	88,1%	11,9%	100,0%
	T3	90,3%	9,7%	100,0%
	T4	92,2%	7,8%	100,0%
2011	T1	94,1%	5,9%	100,0%
	T2	95,1%	4,9%	100,0%

Tabla 12. Evolución del % de la energía anual (GWh) de consumos del segmento PYMES suministrada a través de CUR/distribuidor y a través de comercializador libre. Fuente: SICE-distribuidores

SEGMENTO INDUSTRIAL

		Comercializador libre	CUR/ Distribuidor	Total general
2006	T1	7.234	7.041	14.275
	T2	6.561	8.057	14.618
	T3	6.324	8.774	15.098
	T4	5.922	9.235	15.157
2007	T1	6.990	8.246	15.236
	T2	8.462	7.512	15.974
	T3	10.157	6.314	16.471
	T4	10.375	5.573	15.948
2008	T1	10.849	5.378	16.227
	T2	11.826	4.460	16.286
	T3	13.961	2.709	16.670
	T4	14.935	1.950	16.885
2009	T1	17.569	1.586	19.155
	T2	18.250	1.079	19.329
	T3	18.686	803	19.489
	T4	18.955	596	19.551
2010	T1	19.554	490	20.044
	T2	19.704	451	20.155
	T3	19.979	425	20.404
	T4	20.159	364	20.523
2011	T1	20.306	335	20.641
	T2	20.574	318	20.892

Tabla 13. Evolución del número de puntos de suministro del segmento industrial a través de CUR/distribuidor y a través de comercializador libre. Fuente: SICE-distribuidores

		Comercializador libre	CUR/ Distribuidor	Total general
2006	T1	50,7%	49,3%	100,0%
	T2	44,9%	55,1%	100,0%
	T3	41,9%	58,1%	100,0%
	T4	39,1%	60,9%	100,0%
2007	T1	45,9%	54,1%	100,0%
	T2	53,0%	47,0%	100,0%
	T3	61,7%	38,3%	100,0%
	T4	65,1%	34,9%	100,0%
2008	T1	66,9%	33,1%	100,0%
	T2	72,6%	27,4%	100,0%
	T3	83,7%	16,3%	100,0%
	T4	88,5%	11,5%	100,0%
2009	T1	91,7%	8,3%	100,0%
	T2	94,4%	5,6%	100,0%
	T3	95,9%	4,1%	100,0%
	T4	97,0%	3,0%	100,0%
2010	T1	97,6%	2,4%	100,0%
	T2	97,8%	2,2%	100,0%
	T3	97,9%	2,1%	100,0%
	T4	98,2%	1,8%	100,0%
2011	T1	98,4%	1,6%	100,0%
	T2	98,5%	1,5%	100,0%

Tabla 14. Evolución del % de número de puntos de suministro del segmento industrial a través de CUR/distribuidor y a través de comercializador libre respecto del total de número de suministros de este segmento. Fuente: SICE-distribuidores

		Comercializador libre	CUR/ Distribuidor	Total general
2006	T1	32.707	53.950	86.657
	T2	30.846	57.147	87.993
	T3	29.816	59.573	89.389
	T4	30.630	64.771	95.401
2007	T1	39.016	57.257	96.273
	T2	43.942	53.517	97.459
	T3	51.704	55.764	107.469
	T4	52.375	54.306	106.681
2008	T1	54.525	54.098	108.622
	T2	65.223	39.552	104.776
	T3	88.202	23.080	111.282
	T4	94.380	18.397	112.777
2009	T1	95.910	15.854	111.764
	T2	102.922	3.125	106.048
	T3	99.115	784	99.899
	T4	95.869	575	96.444
2010	T1	97.560	416	97.976
	T2	98.772	332	99.104
	T3	101.386	300	101.686
	T4	102.741	255	102.997
2011	T1	103.482	454	103.936
	T2	104.665	316	104.982

Tabla 15. Evolución de la energía anual (GWh) de consumos del segmento industrial suministrada a través de CUR/distribuidor y a través de comercializador libre. Fuente: SICE-distribuidores

		Comercializador libre	CUR/ Distribuidor	Total general
2006	T1	37,7%	62,3%	100,0%
	T2	35,1%	64,9%	100,0%
	T3	33,4%	66,6%	100,0%
	T4	32,1%	67,9%	100,0%
2007	T1	40,5%	59,5%	100,0%
	T2	45,1%	54,9%	100,0%
	T3	48,1%	51,9%	100,0%
	T4	49,1%	50,9%	100,0%
2008	T1	50,2%	49,8%	100,0%
	T2	62,3%	37,7%	100,0%
	T3	79,3%	20,7%	100,0%
	T4	83,7%	16,3%	100,0%
2009	T1	85,8%	14,2%	100,0%
	T2	97,1%	2,9%	100,0%
	T3	99,2%	0,8%	100,0%
	T4	99,4%	0,6%	100,0%
2010	T1	99,6%	0,4%	100,0%
	T2	99,7%	0,3%	100,0%
	T3	99,7%	0,3%	100,0%
	T4	99,8%	0,2%	100,0%
2011	T1	99,6%	0,4%	100,0%
	T2	99,7%	0,3%	100,0%

Tabla 16. Evolución del % de la energía anual (GWh) de consumos del segmento industrial suministrada a través de CUR/distribuidor y a través de comercializador libre. Fuente: SICE-distribuidores

	Comercializador libre	CUR/ Distribuidor	Total general
2.0A	20%	80%	100%
2.0NA-DHA	12%	88%	100%
2.1A	82%	18%	100%
2.1DHA	88%	12%	100%
3.0A	89%	11%	100%
3.1A	96%	4%	100%
6.1	99%	1%	100%
6.2	99%	1%	100%
6.3	97%	3%	100%
6.4	98%	2%	100%

Tabla 17. Clasificación del % de puntos de suministro del total del mercado minorista suministrados a través de CUR y a través de comercializador libre por tarifa de acceso a 30 de junio de 2011. Información trimestral. Fuente: SICE-distribuidores

	Comercializador libre	CUR/ Distribuidor	Total general
2.0A	26%	74%	100%
2.0NA-DHA	12%	88%	100%
2.1A	86%	14%	100%
2.1DHA	88%	12%	100%
3.0A	94%	6%	100%
3.1A	98%	2%	100%
6.1	100%	0%	100%
6.2	100%	0%	100%
6.3	100%	0%	100%
6.4	100%	0%	100%

Tabla 18. Clasificación del volumen de energía (GWh) del total del mercado minorista suministrado a través de CUR y a través de comercializador libre por tarifa de acceso a 30 de junio de 2011. Información trimestral. Fuente: SICE-distribuidores

3.2 Análisis en función del distribuidor

			Comercializador	CUR/	Total general
			libre	Distribuidor	
E.ON DISTRIBUCIÓN, S.L.	2009	T2	3,3%	96,7%	100,0%
	2010	T2	8,3%	91,7%	100,0%
	2011	T2	25,9%	74,1%	100,0%
ENDESA DISTRIBUCION ELECTRICA, S.L.	2009	T2	12,7%	87,3%	100,0%
	2010	T2	15,6%	84,4%	100,0%
	2011	T2	20,1%	79,9%	100,0%
HIDROCANTABRICO DISTRIBUCION ELECTRICA, S.A.	2009	T2	28,1%	71,9%	100,0%
	2010	T2	41,0%	59,0%	100,0%
	2011	T2	52,6%	47,4%	100,0%
IBERDROLA DISTRIBUCION ELECTRICA, S.A.	2009	T2	8,3%	91,7%	100,0%
	2010	T2	19,1%	80,9%	100,0%
	2011	T2	30,4%	69,6%	100,0%
UNION FENOSA DISTRIBUCION, S.A.	2009	T2	5,2%	94,8%	100,0%
	2010	T2	11,2%	88,8%	100,0%
	2011	T2	15,4%	84,6%	100,0%

Tabla 19. Clasificación del % de puntos de suministro del total del mercado minorista suministrados a través de CUR y a través de comercializador libre por distribuidor en el segundo trimestre de 2009, 2010 y 2011. Fuente: SICE-distribuidores

			Comercializador	CUR/	Total general
			libre	Distribuidor	
E.ON DISTRIBUCIÓN, S.L.	2009	T2	66,8%	33,2%	100,0%
	2010	T2	72,6%	27,4%	100,0%
	2011	T2	81,7%	18,3%	100,0%
ENDESA DISTRIBUCION ELECTRICA, S.L.	2009	T2	57,0%	43,0%	100,0%
	2010	T2	65,1%	34,9%	100,0%
	2011	T2	71,5%	28,5%	100,0%
HIDROCANTABRICO DISTRIBUCION ELECTRICA, S.A.	2009	T2	83,3%	16,7%	100,0%
	2010	T2	88,0%	12,0%	100,0%
	2011	T2	91,3%	8,7%	100,0%
IBERDROLA DISTRIBUCION ELECTRICA, S.A.	2009	T2	60,3%	39,7%	100,0%
	2010	T2	72,7%	27,3%	100,0%
	2011	T2	78,0%	22,0%	100,0%
UNION FENOSA DISTRIBUCION, S.A.	2009	T2	58,8%	41,2%	100,0%
	2010	T2	69,4%	30,6%	100,0%
	2011	T2	73,8%	26,2%	100,0%

Tabla 20. Clasificación del % del volumen de energía del total del mercado minorista suministrados a través de CUR y a través de comercializador libre por distribuidor en el segundo trimestre de 2009, 2010 y 2011. Fuente: SICE-distribuidores

3.3 Análisis en función del comercializador

		Endesa	Iberdrola	GNF	EDP	E.On	Otros	Nexus	Enérgya-VM	Madri. Sum.	ALPIQ	Cide HC	Fortia	Total general
2006	T1	1.042.943	716.060	604.549	58.981	10.268	27.846							2.460.700
	T2	1.075.161	505.024	572.104	59.752	8.637	32.736							2.253.464
	T3	1.084.325	401.179	522.184	60.240	5.209	36.852							2.110.039
	T4	1.082.586	299.828	447.381	58.096	5.087	47.098							1.940.122
2007	T1	1.123.892	268.117	386.625	92.441	4.809	8.334							1.884.301
	T2	1.133.273	253.699	310.195	90.583	4.964	7.730							1.800.570
	T3	1.142.746	249.002	273.974	90.842	4.020	5.207							1.765.948
	T4	1.149.780	253.338	274.663	90.604	3.161	5.515							1.777.235
2008	T1	1.155.476	265.749	277.020	94.773	3.473	2.991							1.799.566
	T2	1.198.823	305.253	280.588	115.782	4.278	3.155							1.907.961
	T3	1.275.597	362.290	286.682	119.341	5.669	3.391							2.053.064
	T4	1.356.339	457.611	288.238	122.079	7.768	4.029							2.236.201
2009	T1	1.429.079	542.360	291.293	131.194	8.349	5.175	5			52		66	2.407.573
	T2	1.503.294	667.210	312.803	226.712	11.498	6.465	5			53		67	2.728.107
	T3	1.581.926	828.208	429.201	280.541	14.063	27.873	540	3.184		244		96	3.165.876
	T4	1.650.194	1.235.980	526.968	312.173	19.363	33.454	1.220	4.726		265	95	97	3.784.535
2010	T1	1.704.333	1.473.068	595.833	328.943	26.137	25.425	1.926	5.393		330	211	94	4.161.693
	T2	1.771.077	1.759.167	617.670	365.056	31.059	42.635	2.895	6.926		425	250	98	4.597.258
	T3	1.834.679	2.030.651	648.421	393.473	50.269	33.020	11.574	14.190		1.427	262	83	5.018.049
	T4	1.889.793	2.376.633	682.992	432.694	91.904	33.213	14.685	12.776		1.543	281	82	5.536.596
2011	T1	1.970.555	2.790.568	733.294	452.209	118.263	27.004	16.706	10.969	7.659	1.905	382	97	6.129.611
	T2	2.065.662	3.119.115	818.185	470.600	154.155	38.137	17.092	10.019	11.779	1.996	456	97	6.707.293

		Endesa	Iberdrola	GNF	EDP	E. On	Otros	Nexus	Enérgya-VM	Madri. Sum.	ALPIQ	Cide HC	Fortia	Total general
2006	T1	42,38%	29,10%	24,57%	2,40%	0,42%	1,13%	0,00%	0,00%	0,00%	0,00%	0,00%	0,00%	100,00%
	T2	47,71%	22,41%	25,39%	2,65%	0,38%	1,45%	0,00%	0,00%	0,00%	0,00%	0,00%	0,00%	100,00%
	T3	51,39%	19,01%	24,75%	2,85%	0,25%	1,75%	0,00%	0,00%	0,00%	0,00%	0,00%	0,00%	100,00%
	T4	55,80%	15,45%	23,06%	2,99%	0,26%	2,43%	0,00%	0,00%	0,00%	0,00%	0,00%	0,00%	100,00%
2007	T1	59,65%	14,23%	20,52%	4,91%	0,26%	0,44%	0,00%	0,00%	0,00%	0,00%	0,00%	0,00%	100,00%
	T2	62,94%	14,09%	17,23%	5,03%	0,28%	0,43%	0,00%	0,00%	0,00%	0,00%	0,00%	0,00%	100,00%
	T3	64,71%	14,10%	15,51%	5,14%	0,23%	0,29%	0,00%	0,00%	0,00%	0,00%	0,00%	0,00%	100,00%
	T4	64,69%	14,25%	15,45%	5,10%	0,18%	0,31%	0,01%	0,00%	0,00%	0,00%	0,00%	0,00%	100,00%
2008	T1	64,21%	14,77%	15,39%	5,27%	0,19%	0,17%	0,00%	0,00%	0,00%	0,00%	0,00%	0,00%	100,00%
	T2	62,83%	16,00%	14,71%	6,07%	0,22%	0,17%	0,00%	0,00%	0,00%	0,00%	0,00%	0,00%	100,00%
	T3	62,13%	17,65%	13,96%	5,81%	0,28%	0,17%	0,00%	0,00%	0,00%	0,00%	0,00%	0,00%	100,00%
	T4	60,65%	20,46%	12,89%	5,46%	0,35%	0,18%	0,00%	0,00%	0,00%	0,00%	0,00%	0,00%	100,00%
2009	T1	59,36%	22,53%	12,10%	5,45%	0,35%	0,21%	0,00%	0,00%	0,00%	0,00%	0,00%	0,00%	100,00%
	T2	55,10%	24,46%	11,47%	8,31%	0,42%	0,24%	0,00%	0,00%	0,00%	0,00%	0,00%	0,00%	100,00%
	T3	49,97%	26,16%	13,56%	8,86%	0,44%	0,88%	0,02%	0,10%	0,00%	0,01%	0,00%	0,00%	100,00%
	T4	43,60%	32,66%	13,92%	8,25%	0,51%	0,88%	0,03%	0,12%	0,00%	0,01%	0,00%	0,00%	100,00%
2010	T1	40,95%	35,40%	14,32%	7,90%	0,63%	0,61%	0,05%	0,13%	0,00%	0,01%	0,01%	0,00%	100,00%
	T2	38,52%	38,27%	13,44%	7,94%	0,68%	0,93%	0,06%	0,15%	0,00%	0,01%	0,01%	0,00%	100,00%
	T3	36,56%	40,47%	12,92%	7,84%	1,00%	0,66%	0,23%	0,28%	0,00%	0,03%	0,01%	0,00%	100,00%
	T4	34,13%	42,93%	12,34%	7,82%	1,66%	0,60%	0,27%	0,23%	0,00%	0,03%	0,01%	0,00%	100,00%
2011	T1	32,15%	45,53%	11,96%	7,38%	1,93%	0,44%	0,27%	0,18%	0,12%	0,03%	0,01%	0,00%	100,00%
	T2	30,80%	46,50%	12,20%	7,02%	2,30%	0,57%	0,25%	0,15%	0,18%	0,03%	0,01%	0,00%	100,00%

Tabla 21. Evolución del número y % de puntos de suministro a través de comercializador libre en función del comercializador, al final de cada trimestre. Fuente: SICE-distribuidores⁴

Nota: No puede considerarse significativa la evolución del número y % de puntos de suministro clasificados bajo el epígrafe "otros" ya que ya que las empresas comercializadoras definidas en este epígrafe se han ido reduciendo progresivamente.

⁴ Aunque Gas Natural y Unión Fenosa, eran dos grupos empresariales separados antes de 2009, los datos recogen la suma de los comercializadores de ambos.



		Endesa	Iberdrola	GNF	EDP	Otros	Fortia	E.On	ALPIQ	Enérgya-VM	Nexus	Cide HC	Madri. Sum.	Total general
2006	T1	29.055	8.234	9.198	2.862	5.327	-	782	212	-	-	-	-	55.671
	T2	27.663	4.095	7.914	2.905	5.052	-	554	235	-	-	-	-	48.419
	T3	27.849	3.357	7.088	2.926	4.617	-	552	248	-	-	-	-	46.638
	T4	30.748	2.714	7.297	2.988	5.074	-	580	241	-	-	-	-	49.643
2007	T1	32.955	3.180	10.403	5.665	5.121	-	614	725	-	-	-	-	58.756
	T2	34.454	5.095	12.209	6.324	5.803	-	592	487	-	-	-	-	65.159
	T3	36.749	10.618	13.493	6.732	5.787	-	560	501	-	-	-	-	74.673
	T4	37.095	11.126	15.697	6.474	5.741	-	534	305	-	-	-	-	77.215
2008	T1	38.011	11.803	17.915	10.707	1.594	-	859	230	-	-	-	-	81.191
	T2	40.820	14.668	20.408	10.253	7.564	-	743	247	-	-	-	-	94.736
	T3	49.887	17.701	25.218	12.751	16.389	-	788	271	-	-	-	-	123.693
	T4	53.073	20.310	24.490	13.053	15.322	-	1.323	579	-	-	-	-	133.345
2009	T1	53.990	21.612	20.881	12.626	9.432	13.612	2.082	791	-	1	-	-	135.026
	T2	58.652	25.891	22.190	14.511	10.329	12.751	2.456	761	-	1	-	-	147.543
	T3	58.738	27.503	23.585	15.491	7.318	12.515	2.527	1.611	973	87	-	-	150.347
	T4	58.445	32.950	25.231	15.230	7.991	11.552	2.398	1.166	898	167	2	-	156.029
2010	T1	58.848	35.554	25.662	16.138	9.166	10.926	2.444	1.314	780	278	5	-	161.115
	T2	59.652	37.389	25.585	16.610	8.388	12.336	2.864	1.743	775	371	6	-	165.719
	T3	62.712	38.092	24.898	17.093	4.913	11.779	3.049	4.617	2.241	1.705	17	-	171.115
	T4	64.584	38.681	25.000	17.582	5.284	11.401	3.296	4.801	2.509	1.949	17	-	175.104
2011	T1	65.971	39.949	25.266	17.394	6.603	11.257	3.340	4.695	2.460	2.419	21	22	179.397
	T2	67.378	40.439	25.905	17.279	7.080	11.221	3.089	5.006	2.586	2.612	34	33	182.661

		Endesa	Iberdrola	GNF	EDP	Otros	Fortia	E.On	ALPIQ	Enérgya-VM	Nexus	Cide HC	Madri. Sum.	Total general
2006	T1	52,19%	14,79%	16,52%	5,14%	9,57%	-	1,40%	0,38%	-	-	-	-	100,00%
	T2	57,13%	8,46%	16,34%	6,00%	10,43%	-	1,14%	0,49%	-	-	-	-	100,00%
	T3	59,71%	7,20%	15,20%	6,27%	9,90%	-	1,18%	0,53%	-	-	-	-	100,00%
	T4	61,94%	5,47%	14,70%	6,02%	10,22%	-	1,17%	0,49%	-	-	-	-	100,00%
2007	T1	56,09%	5,41%	17,71%	9,64%	8,72%	-	1,04%	1,23%	-	-	-	-	100,00%
	T2	52,88%	7,82%	18,74%	9,71%	8,91%	-	0,91%	0,75%	-	-	-	-	100,00%
	T3	49,21%	14,22%	18,07%	9,01%	7,75%	-	0,75%	0,67%	-	-	-	-	100,00%
	T4	48,04%	14,41%	20,33%	8,38%	7,43%	-	0,69%	0,39%	-	-	-	-	100,00%
2008	T1	46,82%	14,54%	22,06%	13,19%	1,96%	-	1,06%	0,28%	-	-	-	-	100,00%
	T2	43,09%	15,48%	21,54%	10,82%	7,98%	-	0,78%	0,26%	-	-	-	-	100,00%
	T3	40,33%	14,31%	20,39%	10,31%	13,25%	-	0,64%	0,22%	-	-	-	-	100,00%
	T4	39,80%	15,23%	18,37%	9,79%	11,49%	-	0,99%	0,43%	-	-	-	-	100,00%
2009	T1	39,98%	16,01%	15,46%	9,35%	6,99%	10,08%	1,54%	0,59%	-	0,00%	-	-	100,00%
	T2	39,75%	17,55%	15,04%	9,84%	7,00%	8,64%	1,66%	0,52%	-	0,00%	-	-	100,00%
	T3	39,07%	18,29%	15,69%	10,30%	4,87%	8,32%	1,68%	1,07%	0,65%	0,06%	-	-	100,00%
	T4	37,46%	21,12%	16,17%	9,76%	5,12%	7,40%	1,54%	0,75%	0,58%	0,11%	0,00%	-	100,00%
2010	T1	36,53%	22,07%	15,93%	10,02%	5,69%	6,78%	1,52%	0,82%	0,48%	0,17%	0,00%	-	100,00%
	T2	36,00%	22,56%	15,44%	10,02%	5,06%	7,44%	1,73%	1,05%	0,47%	0,22%	0,00%	-	100,00%
	T3	36,65%	22,26%	14,55%	9,99%	2,87%	6,88%	1,78%	2,70%	1,31%	1,00%	0,01%	-	100,00%
	T4	36,88%	22,09%	14,28%	10,04%	3,02%	6,51%	1,88%	2,74%	1,43%	1,11%	0,01%	-	100,00%
2011	T1	36,77%	22,27%	14,08%	9,70%	3,68%	6,27%	1,86%	2,62%	1,37%	1,35%	0,01%	0,01%	100,00%
	T2	36,89%	22,14%	14,18%	9,46%	3,88%	6,14%	1,69%	2,74%	1,42%	1,43%	0,02%	0,02%	100,00%

Tabla 22. Evolución de la cuota del volumen de energía (GWh) y % suministrado a través de comercializador libre en función del comercializador, al final de cada trimestre. Fuente: SICE-distribuidores

Nota: No puede considerarse significativa la evolución del volumen y % de energía clasificados bajo el epígrafe "otros" ya que las empresas comercializadoras definidas en este epígrafe se han ido reduciendo progresivamente.

INFORME DE SUPERVISIÓN DEL MERCADO ELÉCTRICO MINORISTA PRIMER SEMESTRE 2011

	2008	2009	2010	1S 2011
ENDESA	41,314%	37,275%	33,843%	33,529%
IBERDROLA	15,348%	19,040%	22,652%	22,923%
GÁS NATURAL FENOSA	21,684%	16,166%	15,304%	14,719%
GRUPO EDP (HC - NATURGAS)	11,508%	10,235%	10,304%	10,548%
FORTIA	6,525%	8,305%	6,888%	6,109%
GRUPO ALPIQ	0,385%	2,236%	2,574%	2,666%
EON	0,960%	1,920%	1,721%	1,818%
NEXUS	0,509%	0,442%	0,920%	1,378%
EGL COM	0,372%	0,535%	0,995%	1,197%
CIDE HENERGIA	0,000%	0,614%	1,011%	0,927%
GRUPO VILLAR MIR ENERGÍA	0,893%	1,787%	1,376%	0,862%
FACTOR ENERGIA COMERCIALIZADORA	0,054%	0,254%	0,732%	0,742%
QUIMICA DEL ESTRONCIO	0,000%	0,000%	0,143%	0,592%
ACCIONA GREEN ENERGY DEVELOPMENTS, S.L.	0,229%	0,253%	0,135%	0,459%
ESTEBANELL Y PAHISA	0,024%	0,114%	0,201%	0,194%
DETISA COMERCIALIZADOR	0,111%	0,219%	0,104%	0,125%
ELECTRICA DE CADIZ S.A.	0,029%	0,106%	0,166%	0,097%
AE3000 AGENT COMERCIALIZADOR, S.L.	0,000%	0,000%	0,002%	0,074%
BASSOLS ENERGIA COMERCIAL, S.L.	0,005%	0,053%	0,116%	0,072%
AGRI ENERGIA S.A.	0,019%	0,049%	0,069%	0,067%
ELECTRA CALDENSE ENERGÍA	0,000%	0,032%	0,056%	0,058%
ELECTRICA DEL EBRO, S.A.	0,000%	0,022%	0,054%	0,056%
GDF SUEZ ENERGIA ESPAÑA S.A.U.	0,000%	0,000%	0,017%	0,050%
LA UNIÓN ELECTRO INDUSTRIAL, S.L.U.	0,000%	0,027%	0,044%	0,045%
ORUS ENERGÍA, S.L.	0,000%	0,000%	0,016%	0,044%
ELECTRA ENERGIA S.A.U. COMERCIALIZADORA	0,000%	0,025%	0,040%	0,042%
COMERCIALIZADORA SUMINISTROS ESPECIALES ALGINETENSES, S.L.	0,000%	0,004%	0,016%	0,041%
HIDROELECTRICA DEL VALIRA, S.L.	0,005%	0,032%	0,045%	0,040%
ENERCO CUELLAR S.L.	0,008%	0,020%	0,030%	0,036%
ELECTRICA SEROSENSE, S.L.	0,000%	0,021%	0,035%	0,036%
AGUAS DE BARBASTRO	0,000%	0,013%	0,027%	0,035%
ELECTRA ALTO MÍNO COMERCIALIZADORA DE ENEGÍA, SLU	0,000%	0,013%	0,024%	0,027%
GESTERNOVA, S.A.	0,000%	0,000%	0,006%	0,027%
SOCIEDAD ELECTRICISTA DE TUY, S.A.	0,000%	0,018%	0,029%	0,026%
AUDAX ENERGIA	0,000%	0,000%	0,000%	0,017%
COMERCIALIZADORA LERSA S.L.	0,004%	0,012%	0,017%	0,016%
HIDROELECTRICA EL CARMEN	0,000%	0,011%	0,018%	0,016%
ELECTRICA DE CALLOSA DE SEGURA, CV	0,000%	0,000%	0,000%	0,015%
ELECTRACOMERCIAL CENTELLES S.L.	0,000%	0,004%	0,017%	0,014%
ELECTRICA DE ALBATERENSE, S.L.	0,000%	0,001%	0,009%	0,013%
GEM SUMINISTRO GAS	0,000%	0,000%	0,010%	0,013%
HIDROELECTRICA DE SILLEDA, S.L.	0,000%	0,008%	0,015%	0,013%
SOCIETAT MUNICIPAL DE DISTRIBUCIÓ ELÉCTRICA DE TÍRVA	0,000%	0,000%	0,002%	0,012%
ELECTRICA SALAS DE PALLARS S.L.U.	0,000%	0,000%	0,003%	0,012%
ELECTRICA DEL MONTSEC, S.L.	0,000%	0,000%	0,002%	0,012%
TALARN DISTRIBUCIO MUNICIPAL ELECTRICA, S.L.U.	0,000%	0,000%	0,003%	0,012%
ELECTRA AVELLANA COMERCIAL, S.L.	0,000%	0,009%	0,015%	0,012%
GESTINER INGENIEROS	0,000%	0,000%	0,000%	0,011%
ELECTRA DEL CÁRDENER ENERGIA S.A.	0,007%	0,018%	0,022%	0,011%
ELÉCTRICA MUNICIPAL DE SANTA COLOMA DE QUERALT, S.L.	0,000%	0,000%	0,002%	0,010%
ELECTRICA CATRALENSE, SLU	0,000%	0,006%	0,010%	0,010%
ELECTRA ADURIZ S.A.	0,000%	0,006%	0,010%	0,009%
ELECTRICA DE MOSCOSO, S.L.	0,000%	0,007%	0,010%	0,009%
ELECTRA NORTE 1997 S.A.	0,000%	0,005%	0,009%	0,009%
ADURIZ ENERGIA, SLU	0,001%	0,013%	0,012%	0,008%
HIDROELECTRICA LUMMEY, S.L.	0,000%	0,005%	0,009%	0,008%
COMPANÍA DE ELECTRIFICACIÓN, S.L.	0,000%	0,004%	0,008%	0,007%
ENERGÍAS DE BENASQUE, S.L.	0,000%	0,000%	0,003%	0,006%
ELECTRICA DEL POZO	0,000%	0,000%	0,002%	0,005%
ELECTRA CUNTIENSE, S.L.U.	0,000%	0,003%	0,006%	0,005%
FLUIDO ELECTRICO DE MUSEROS, S.C.V.	0,000%	0,000%	0,002%	0,004%
ELECTRICA VINALESA, S.L.U.	0,000%	0,002%	0,004%	0,004%
ELECVAL COMERCIALIZADORA VALENCIANA DE ELECTRICIDAD, S.L.	0,000%	0,000%	0,001%	0,004%
COMPANÍA ESCANDINAVA DE ELECTRICIDAD EN ESPAÑA, S.L.	0,000%	0,000%	0,006%	0,004%
ENERGY BY COGEN, S.L.U.	0,000%	0,000%	0,001%	0,003%
COMERCIALIZADORA ELÉCTRICA ESPAÑOLA NUEVAS SOLUCIONES, S.L. (LIDE	0,000%	0,000%	0,001%	0,003%
FLUID ELECTRIC CAMPRDON II, S.L.	0,000%	0,002%	0,004%	0,003%
ELECTRA VAQUER ENERGIA S.A.	0,000%	0,004%	0,008%	0,003%
AGENTE DEL MERCADO ELECTRICO	0,000%	0,012%	0,012%	0,003%
ELECTRICA POPULAR, S. COOP. MAD. (COMERCIALIZADORA)	0,000%	0,000%	0,000%	0,002%
DISTRIBUIDORA ELÉCTRICA D'ALBATARREC, S.L.	0,000%	0,000%	0,001%	0,002%
SALLENT DE GALLEGO	0,000%	0,000%	0,000%	0,002%
DISTRIBUIDORA ELÉCTRICA DE CATOIRA, S.A.	0,000%	0,001%	0,002%	0,002%
EPRESA ENERGIA SAU	0,004%	0,003%	0,002%	0,002%
COMERCIALIZADORA DE ELECTRICIDAD	0,000%	0,000%	0,000%	0,001%
DISTRIBUCION ELECTRICA CARIDAD E ILDEFONSO, S.L.	0,000%	0,001%	0,001%	0,001%
ELCTRICA DE ALGIMA	0,000%	0,000%	0,001%	0,001%
SOCIETAT MUNICIPAL DE DISTRIBUCIÓ ELÉCTRICA DE LLAVORSI, S.L.	0,000%	0,000%	0,001%	0,001%
EDFA CASABLANCA	0,000%	0,000%	0,001%	0,001%
ELECTRICA COLLADO BLANCO	0,000%	0,000%	0,000%	0,001%
SHELL ESPAÑA, S.A.	0,002%	0,001%	0,001%	0,001%
MUNICIPAL DE SERVICIOS VILLAHERMOSANA, S.L.	0,000%	0,000%	0,001%	0,001%
COMPRA SCV	0,000%	0,000%	0,000%	0,001%

Tabla 23. Cuota de mercado mayorista de cada comercializador (compras en barras de central) de los comercializadores libres en los años 2008, 2009, 2010 y 1S 2011. Fuente: SGIME

Nota: solo se representan los comercializadores libres con una cuota mayor al 0,001% sobre el total de las compras del mercado mayorista en el primer semestre del año 2011 (Datos obtenidos a partir de las liquidaciones del OS por Unidad de Programación)
Nota: las cuotas del mercado mayorista aquí mostradas no deben confundirse con las representadas en el resto del documento donde, con carácter general, se muestran las cuotas de energía en punto de consumo y para años móviles.

3.3.1 Cuota de los comercializadores en mercado libre en función del segmento

	Doméstico	Pymes	Industrial	Total general
Iberdrola	47,9%	36,1%	20,7%	46,5%
Endesa	30,5%	33,1%	35,5%	30,8%
GNF	11,4%	18,8%	15,9%	12,2%
EDP	7,4%	3,6%	14,7%	7,0%
E.ON	2,2%	3,2%	1,3%	2,3%
Otros	0,3%	2,6%	2,7%	0,6%
Nexus	0,1%	1,6%	2,9%	0,3%
Madrileña Sum	0,2%	0,0%	0,0%	0,2%
Enèrgya-VM	0,1%	0,9%	1,1%	0,1%
ALPIQ	0,0%	0,1%	4,9%	0,0%
Cide HC	0,0%	0,0%	0,0%	0,0%
Fortia	0,0%	0,0%	0,5%	0,0%
Total general	100,0%	100,0%	100,0%	100,0%

Tabla 24. Porcentaje de número de suministros a través de comercializador libre de cada comercializador en función del tipo de suministro en el segundo trimestre de 2011. Fuente: SICE-distribuidores

	Doméstico	Pymes	Industrial	Total general
Iberdrola	43,7%	38,1%	20,8%	42,9%
Endesa	34,5%	31,7%	35,5%	34,1%
GNF	11,5%	18,2%	16,2%	12,3%
EDP	8,4%	3,9%	15,6%	7,8%
E.On	1,4%	3,1%	1,6%	1,7%
Otros	0,4%	2,2%	1,8%	0,6%
Nexus	0,1%	1,4%	2,2%	0,3%
Enèrgya-VM	0,1%	1,2%	1,1%	0,2%
ALPIQ	0,0%	0,1%	4,8%	0,0%
Cide HC	0,0%	0,0%	0,0%	0,0%
Fortia	0,0%	0,0%	0,4%	0,0%
Total general	100,0%	100,0%	100,0%	100,0%

Tabla 25. Porcentaje de número de suministros a través de comercializador libre de cada comercializador en función del tipo de suministro en el cuarto trimestre de 2010. Fuente: SICE-distribuidores

	Doméstico	Pymes	Industrial	Total general
Endesa	34,2%	36,9%	37,6%	36,9%
Iberdrola	41,1%	27,0%	14,8%	22,1%
GNF	14,3%	18,6%	12,0%	14,2%
EDP	4,6%	6,7%	12,1%	9,5%
Fortia	0,0%	0,0%	10,7%	6,1%
Otros	2,7%	2,8%	4,7%	3,9%
ALPIQ	0,0%	0,8%	4,4%	2,7%
E.On	2,2%	3,2%	0,8%	1,7%
Nexus	0,3%	2,8%	1,1%	1,4%
Enèrgya-VM	0,3%	1,2%	1,8%	1,4%
Cide HC	0,0%	0,0%	0,0%	0,0%
Madriñeña Sum.	0,1%	0,0%	0,0%	0,0%
Total general	100,0%	100,0%	100,0%	100,0%

Tabla 26. Energía anual suministrada (GWh) por cada comercializador libre en función del tipo de cliente a final del segundo trimestre de 2011. Fuente: SICE- distribuidores

	Doméstico	Pymes	Industrial	Total general
Endesa	37,2%	36,0%	37,2%	36,9%
Iberdrola	39,1%	28,2%	15,3%	22,1%
GNF	15,2%	18,7%	12,0%	14,3%
EDP	5,1%	7,0%	12,6%	10,0%
Fortia	0,0%	0,0%	11,1%	6,5%
Otros	1,0%	2,5%	3,7%	3,0%
ALPIQ	0,0%	0,5%	4,4%	2,7%
E.On	1,6%	3,0%	1,4%	1,9%
Enèrgya-VM	0,5%	1,7%	1,5%	1,4%
Nexus	0,3%	2,3%	0,7%	1,1%
Cide HC	0,0%	0,0%	0,0%	0,0%
Total general	100,0%	100,0%	100,0%	100,0%

Tabla 27. Energía anual suministrada (GWh) por cada comercializador libre en función del tipo de cliente a final del cuarto trimestre de 2010. Fuente: SICE- distribuidores

3.3.2 Diversificación de la cartera de los comercializadores por segmento

	Doméstico	Pymes	Industrial	Total general
Endesa	14%	28%	58%	100%
Iberdrola	28%	34%	38%	100%
GNF	15%	36%	48%	100%
EDP	7%	19%	73%	100%
Fortia	0%	0%	100%	100%
Otros	11%	20%	70%	100%
ALPIQ	0%	8%	92%	100%
E.On	19%	52%	28%	100%
Nexus	3%	54%	43%	100%
Enèrgya-VM	4%	24%	73%	100%
Cide HC	7%	34%	59%	100%
Madrialeña Sum.	100%	0%	0%	100%
Total general	15%	28%	57%	100%

Tabla 28. Segmentación de la cartera de energía a 30 de junio de 2011, correspondiente a cada uno de los comercializadores en función del tipo de suministro. Fuente: SICE- distribuidores

	Doméstico	Pymes	Industrial	Total general
Endesa	13%	27%	59%	100%
Iberdrola	24%	36%	41%	100%
GNF	14%	37%	49%	100%
EDP	7%	20%	74%	100%
Fortia	0%	0%	100%	100%
Otros	4%	24%	72%	100%
ALPIQ	0%	6%	94%	100%
E.On	12%	45%	43%	100%
Nexus	4%	58%	38%	100%
Enèrgya-VM	5%	32%	63%	100%
Cide HC	10%	35%	55%	100%
Total general	13%	28%	59%	100%

Tabla 29. Segmentación de la cartera de energía a 31 de diciembre de 2010, correspondiente a cada uno de los comercializadores en función del tipo de suministro. Fuente: SICE – distribuidores

3.3.3 Cuota de los comercializadores por zona de distribución (fidelización)

	E.On Distribución, S.L.	Endesa Distribución Eléctrica, S.L.	Unión Fenosa Distribución, S.A.	HC Distribución Eléctrica, S.A.	Iberdrola Distribución Eléctrica, S.A.
E.On	63%	1%	2%	0%	1%
Endesa	6%	75%	14%	2%	6%
GNF	3%	10%	60%	3%	7%
EDP	14%	0%	0%	91%	4%
Iberdrola	13%	13%	21%	4%	81%
Otros	1%	1%	1%	0%	1%
Total general	100%	100%	100%	100%	100%

Tabla 30. Cuota de puntos de suministro correspondiente a los clientes suministrados a través de comercializador libre, por distribuidor, en el segundo trimestre de 2011. Fuente: SICE – distribuidores

	E.On Distribución, S.L.	Endesa Distribución Eléctrica, S.L.	Unión Fenosa Distribución, S.A.	HC Distribución Eléctrica, S.A.	Iberdrola Distribución Eléctrica, S.A.
E.On	62%	0%	2%	0%	0%
Endesa	7%	80%	14%	2%	6%
GNF	4%	9%	68%	2%	6%
EDP	16%	0%	1%	93%	5%
Iberdrola	10%	9%	14%	2%	81%
Otros	1%	1%	1%	0%	1%
Total general	100%	100%	100%	100%	100%

Tabla 31. Cuota de puntos de suministro correspondiente a los clientes suministrados a través de comercializador libre, por distribuidor, en el cuarto trimestre de 2010. Fuente: SICE – distribuidores

	E.On Distribución, S.L.	Endesa Distribución Eléctrica, S.L.	Unión Fenosa Distribución, S.A.	HC Distribución Eléctrica, S.A.	Iberdrola Distribución Eléctrica, S.A.
E.On	20%	1%	2%	0%	1%
Endesa	18%	68%	26%	3%	14%
GNF	7%	8%	41%	2%	13%
EDP	9%	4%	6%	55%	11%
Iberdrola	6%	7%	8%	38%	42%
Otros	40%	13%	18%	2%	18%
Total general	100%	100%	100%	100%	100%

Tabla 32. Cuota de energía correspondiente a los clientes suministrados a través de comercializador libre, por distribuidor, en el segundo trimestre de 2011. Fuente: SICE – distribuidores

	E.On Distribución, S.L.	Endesa Distribución Eléctrica, S.L.	Unión Fenosa Distribución, S.A.	HC Distribución Eléctrica, S.A.	Iberdrola Distribución Eléctrica, S.A.
E.On	24%	1%	2%	0%	2%
Endesa	18%	69%	26%	3%	13%
GNF	7%	7%	44%	2%	13%
EDP	10%	4%	6%	55%	12%
Iberdrola	6%	6%	7%	38%	43%
Otros	34%	13%	15%	2%	17%
Total general	100%	100%	100%	100%	100%

Tabla 33. Cuota de energía correspondiente a los clientes suministrados a través de comercializador libre, por distribuidor, en el cuarto trimestre de 2010. Fuente: SICE – distribuidores

SEGMENTO DOMÉSTICO

	E.On Distribución, S.L.	Endesa Distribución Eléctrica, S.L.	Unión Fenosa Distribución, S.A.	HC Distribución Eléctrica, S.A.	Iberdrola Distribución Eléctrica, S.A.
E.On	63%	1%	2%	0%	0%
Endesa	6%	75%	14%	2%	6%
GNF	3%	10%	60%	3%	6%
EDP	16%	0%	0%	92%	4%
Iberdrola	13%	13%	23%	3%	83%
Otros	0%	1%	1%	0%	1%
Total general	100%	100%	100%	100%	100%

Tabla 34. Cuota de puntos de suministro correspondiente a los clientes del segmento doméstico suministrados a través de comercializador libre, por distribuidor, en el segundo trimestre de 2011. Fuente: SICE – distribuidores

	E.On Distribución, S.L.	Endesa Distribución Eléctrica, S.L	Unión Fenosa Distribución, S.A.	HC Distribución Eléctrica, S.A.	Iberdrola Distribución Eléctrica, S.A.
E.On	62%	0%	1%	0%	0%
Endesa	7%	81%	15%	2%	6%
GNF	3%	8%	68%	2%	6%
EDP	17%	0%	0%	94%	5%
Iberdrola	10%	10%	15%	2%	83%
Otros	0%	1%	1%	0%	1%
Total general	100%	100%	100%	100%	100%

Tabla 35. Cuota de puntos de suministro correspondiente a los clientes del segmento doméstico suministrados a través de comercializador libre, por distribuidor, en el cuarto trimestre de 2010. Fuente: SICE – distribuidores

	E.On Distribución, S.L.	Endesa Distribución Eléctrica, S.L	Unión Fenosa Distribución, S.A.	HC Distribución Eléctrica, S.A.	Iberdrola Distribución Eléctrica, S.A.
E.On	63%	1%	2%	0%	1%
Endesa	7%	74%	11%	3%	7%
GNF	4%	10%	52%	4%	8%
EDP	11%	0%	0%	87%	3%
Iberdrola	14%	13%	16%	6%	79%
Otros	0%	1%	18%	0%	1%
Total general	100%	100%	100%	100%	100%

Tabla 36. Cuota de energía correspondiente a los clientes del segmento doméstico suministrados a través de comercializador libre, por distribuidor, en el segundo trimestre de 2011. Fuente: SICE – distribuidores

	E.On Distribución, S.L.	Endesa Distribución Eléctrica, S.L	Unión Fenosa Distribución, S.A.	HC Distribución Eléctrica, S.A.	Iberdrola Distribución Eléctrica, S.A.
E.On	64%	0%	1%	0%	0%
Endesa	8%	79%	11%	3%	7%
GNF	5%	8%	69%	3%	8%
EDP	12%	0%	0%	89%	3%
Iberdrola	11%	10%	12%	5%	80%
Otros	1%	2%	5%	0%	1%
Total general	100%	100%	100%	100%	100%

Tabla 37. Cuota de energía correspondiente a los clientes del segmento doméstico suministrados a través de comercializador libre, por distribuidor, en el cuarto trimestre de 2010. Fuente: SICE – distribuidores

SEGMENTO PYMES

	E.On Distribución, S.L.	Endesa Distribución Eléctrica, S.L.	Unión Fenosa Distribución, S.A.	HC Distribución Eléctrica, S.A.	Iberdrola Distribución Eléctrica, S.A.
E.On	60%	1%	3%	0%	2%
Endesa	10%	68%	13%	4%	10%
GNF	8%	13%	64%	8%	13%
EDP	5%	1%	2%	78%	2%
Iberdrola	12%	11%	13%	7%	67%
Otros	5%	6%	5%	2%	5%
Total general	100%	100%	100%	100%	100%

Tabla 38. Cuota de puntos de suministro correspondiente a los clientes del segmento pymes suministrados a través de comercializador libre, por distribuidor, en el segundo trimestre de 2011. Fuente: SICE – distribuidores

	E.On Distribución, S.L.	Endesa Distribución Eléctrica, S.L.	Unión Fenosa Distribución, S.A.	HC Distribución Eléctrica, S.A.	Iberdrola Distribución Eléctrica, S.A.
E.On	65%	1%	3%	0%	2%
Endesa	9%	70%	11%	4%	8%
GNF	8%	12%	70%	7%	12%
EDP	5%	1%	2%	82%	3%
Iberdrola	8%	9%	11%	5%	71%
Otros	5%	6%	4%	2%	4%
Total general	100%	100%	100%	100%	100%

Tabla 39. Cuota de puntos de suministro correspondiente a los clientes del segmento pymes suministrados a través de comercializador libre, por distribuidor, en el cuarto trimestre de 2010. Fuente: SICE – distribuidores

	E.On Distribución, S.L.	Endesa Distribución Eléctrica, S.L.	Unión Fenosa Distribución, S.A.	HC Distribución Eléctrica, S.A.	Iberdrola Distribución Eléctrica, S.A.
E.On	41%	2%	3%	1%	3%
Endesa	18%	66%	15%	6%	15%
GNF	12%	12%	56%	10%	16%
EDP	9%	3%	6%	71%	7%
Iberdrola	12%	10%	11%	7%	51%
Otros	8%	7%	9%	4%	8%
Total general	100%	100%	100%	100%	100%

Tabla 40. Cuota de energía correspondiente a los clientes del segmento pymes suministrados a través de comercializador libre, por distribuidor, en el segundo trimestre de 2011. Fuente: SICE – distribuidores

	E.On Distribución, S.L.	Endesa Distribución Eléctrica, S.L	Unión Fenosa Distribución, S.A.	HC Distribución Eléctrica, S.A.	Iberdrola Distribución Eléctrica, S.A.
E.On	45%	1%	3%	1%	3%
Endesa	17%	67%	14%	6%	13%
GNF	13%	11%	61%	10%	15%
EDP	9%	4%	6%	74%	8%
Iberdrola	10%	10%	10%	6%	54%
Otros	6%	8%	7%	3%	7%
Total general	100%	100%	100%	100%	100%

Tabla 41. Cuota de energía correspondiente a los clientes del segmento pymes suministrados a través de comercializador libre, por distribuidor, en el cuarto trimestre de 2010. Fuente: SICE – distribuidores

SEGMENTO INDUSTRIAL

	E.On Distribución, S.L.	Endesa Distribución Eléctrica, S.L.	Unión Fenosa Distribución, S.A.	HC Distribución Eléctrica, S.A.	Iberdrola Distribución Eléctrica, S.A.
E.On	22%	1%	1%	1%	1%
Endesa	26%	70%	13%	5%	13%
GNF	8%	7%	54%	7%	13%
EDP	15%	7%	12%	78%	19%
Iberdrola	11%	5%	8%	5%	40%
Otros	18%	10%	13%	4%	14%
Total general	100%	100%	100%	100%	100%

Tabla 42. Cuota de puntos de suministro correspondiente a los clientes del segmento industrial suministrados a través de comercializador libre, por distribuidor, en el segundo trimestre de 2011. Fuente: SICE – distribuidores

	E.On Distribución, S.L.	Endesa Distribución Eléctrica, S.L	Unión Fenosa Distribución, S.A.	HC Distribución Eléctrica, S.A.	Iberdrola Distribución Eléctrica, S.A.
E.On	25%	1%	2%	0%	1%
Endesa	26%	71%	11%	5%	13%
GNF	8%	7%	57%	6%	13%
EDP	21%	8%	12%	80%	20%
Iberdrola	12%	5%	7%	6%	41%
Otros	8%	9%	11%	2%	12%
Total general	100%	100%	100%	100%	100%

Tabla 43. Cuota de puntos de suministro correspondiente a los clientes del segmento industrial suministrados a través de comercializador libre, por distribuidor, en el cuarto trimestre de 2010. Fuente: SICE – distribuidores

	E.On Distribución, S.L.	Endesa Distribución Eléctrica, S.L	Unión Fenosa Distribución, S.A.	HC Distribución Eléctrica, S.A.	Iberdrola Distribución Eléctrica, S.A.
E.On	6%	1%	1%	0%	1%
Endesa	20%	67%	33%	2%	16%
GNF	6%	5%	33%	1%	13%
EDP	9%	5%	7%	48%	16%
Iberdrola	2%	3%	5%	47%	26%
Otros	57%	19%	21%	2%	29%
Total general	100%	100%	100%	100%	100%

Tabla 44. Cuota de energía correspondiente a los clientes del segmento industrial suministrados a través de comercializador libre, por distribuidor, en el segundo trimestre de 2011. Fuente: SICE – distribuidores

	E.On Distribución, S.L.	Endesa Distribución Eléctrica, S.L	Unión Fenosa Distribución, S.A.	HC Distribución Eléctrica, S.A.	Iberdrola Distribución Eléctrica, S.A.
E.On	12%	1%	2%	0%	1%
Endesa	20%	67%	33%	3%	15%
GNF	6%	5%	34%	1%	13%
EDP	11%	5%	7%	48%	17%
Iberdrola	4%	3%	5%	47%	28%
Otros	47%	19%	20%	2%	27%
Total general	100%	100%	100%	100%	100%

Tabla 45. Cuota de energía correspondiente a los clientes del segmento industrial suministrados a través de comercializador libre, por distribuidor, en el cuarto trimestre de 2010. Fuente: SICE – distribuidores

3.3.4 Diversificación de la cartera de los comercializadores por zona de distribución

	E.On Distribución, S.L.	Endesa Distribución Eléctrica, S.L	Unión Fenosa Distribución, S.A.	HC Distribución Eléctrica, S.A.	Iberdrola Distribución Eléctrica, S.A.	Total general
E.On	64%	14%	9%	0%	13%	100%
Endesa	0%	85%	4%	0%	10%	100%
GNF	1%	29%	42%	1%	26%	100%
EDP	5%	2%	1%	65%	27%	100%
Iberdrola	1%	10%	4%	0%	85%	100%
Fortia	3%	29%	14%	2%	52%	100%
ALPIQ	4%	25%	28%	2%	41%	100%
Cide HC	0%	56%	23%	0%	20%	100%
Madrileña Sum.	0%	0%	13%	0%	87%	100%
Nexus	1%	38%	9%	1%	51%	100%
Enèrgya-VM	1%	45%	14%	1%	39%	100%
Otros	2%	47%	7%	1%	43%	100%

Tabla 46. Cuota de puntos de suministro de cada comercializador conectado a la red de cada distribuidora en el segundo trimestre de 2011. Fuente: SICE – distribuidores

	E.On Distribución, S.L.	Endesa Distribución Eléctrica, S.L	Unión Fenosa Distribución, S.A.	HC Distribución Eléctrica, S.A.	Iberdrola Distribución Eléctrica, S.A.	Total general
E.On	77%	6%	8%	0%	9%	100%
Endesa	0%	87%	4%	0%	8%	100%
GNF	1%	27%	48%	1%	24%	100%
EDP	4%	2%	1%	66%	27%	100%
Iberdrola	0%	8%	3%	0%	88%	100%
Fortia	4%	28%	15%	2%	51%	100%
ALPIQ	0%	33%	9%	2%	56%	100%
Cide HC	1%	61%	18%	0%	20%	100%
Nexus	0%	37%	8%	1%	54%	100%
Enèrgya-VM	0%	50%	13%	0%	37%	100%
Otros	3%	50%	7%	1%	38%	100%

Tabla 47. Cuota de puntos de suministro de cada comercializador conectado a la red de cada distribuidora en el cuarto trimestre de 2010. Fuente: SICE – distribuidores

	E.On Distribución, S.L.	Endesa Distribución Eléctrica, S.L	Unión Fenosa Distribución, S.A.	HC Distribución Eléctrica, S.A.	Iberdrola Distribución Eléctrica, S.A.	Total general
E.On	28%	25%	13%	1%	33%	100%
Endesa	1%	74%	10%	0%	15%	100%
GNF	1%	23%	40%	1%	35%	100%
EDP	2%	16%	9%	27%	47%	100%
Iberdrola	1%	13%	5%	8%	74%	100%
Fortia	7%	33%	6%	1%	53%	100%
ALPIQ	1%	36%	10%	1%	52%	100%
Cide HC	0%	15%	16%	0%	68%	100%
Madrileña Sum.	0%	0%	12%	0%	87%	100%
Nexus	1%	33%	11%	1%	55%	100%
Enèrgya-VM	17%	24%	27%	2%	30%	100%
Otros	5%	33%	33%	0%	29%	100%

Tabla 48. Cuota de energía de cada comercializador conectado a la red de cada distribuidora en el segundo trimestre de 2011. Fuente: SICE – distribuidores

	E.On Distribución, S.L.	Endesa Distribución Eléctrica, S.L	Unión Fenosa Distribución, S.A.	HC Distribución Eléctrica, S.A.	Iberdrola Distribución Eléctrica, S.A.	Total general
E.On	30%	24%	15%	1%	31%	100%
Endesa	1%	75%	10%	0%	14%	100%
GNF	1%	21%	42%	1%	35%	100%
EDP	2%	15%	8%	26%	48%	100%
Iberdrola	1%	11%	4%	8%	76%	100%
Fortia	7%	33%	6%	1%	53%	100%
ALPIQ	0%	40%	8%	0%	52%	100%
Cide HC	0%	22%	13%	0%	64%	100%
Nexus	0%	32%	11%	0%	57%	100%
Enèrgya-VM	15%	28%	20%	0%	37%	100%
Otros	3%	42%	34%	1%	20%	100%

Tabla 49. Cuota de energía de cada comercializador conectado a la red de cada distribuidora en el cuarto trimestre de 2010. Fuente: SICE – distribuidores

SEGMENTO DOMÉSTICO

	E.On Distribución, S.L.	Endesa Distribución Eléctrica, S.L	Unión Fenosa Distribución, S.A.	HC Distribución Eléctrica, S.A.	Iberdrola Distribución Eléctrica, S.A.	Total general
E.On	68%	13%	9%	0%	10%	100%
Endesa	0%	86%	4%	0%	9%	100%
GNF	1%	30%	43%	1%	25%	100%
EDP	5%	1%	0%	67%	27%	100%
Iberdrola	1%	10%	4%	0%	86%	100%
ALPIQ	0%	0%	100%	0%	0%	100%
Cide HC	1%	64%	23%	0%	12%	100%
Madrileña Sum.	0%	0%	13%	0%	87%	100%
Nexus	1%	44%	7%	1%	47%	100%
Enèrgya-VM	1%	48%	16%	1%	35%	100%
Otros	1%	46%	4%	1%	48%	100%

Tabla 50. Cuota de puntos de suministro del segmento doméstico de cada comercializador conectado a la red de cada distribuidora en el segundo trimestre de 2011. Fuente: SICE – distribuidores

	E.On Distribución, S.L.	Endesa Distribución Eléctrica, S.L	Unión Fenosa Distribución, S.A.	HC Distribución Eléctrica, S.A.	Iberdrola Distribución Eléctrica, S.A.	Total general
E.On	85%	3%	8%	0%	3%	100%
Endesa	0%	88%	4%	0%	8%	100%
GNF	1%	27%	49%	1%	23%	100%
EDP	4%	1%	0%	68%	27%	100%
Iberdrola	0%	8%	3%	0%	88%	100%
Cide HC	2%	65%	21%	0%	13%	100%
Nexus	0%	43%	7%	1%	50%	100%
Enèrgya-VM	0%	54%	14%	0%	32%	100%
Otros	1%	43%	6%	1%	48%	100%

Tabla 51. Cuota de puntos de suministro del segmento doméstico de cada comercializador conectado a la red de cada distribuidora en el cuarto trimestre de 2010. Fuente: SICE – distribuidores

	E.On Distribución, S.L.	Endesa Distribución Eléctrica, S.L.	Unión Fenosa Distribución, S.A.	HC Distribución Eléctrica, S.A.	Iberdrola Distribución Eléctrica, S.A.	Total general
E.On	55%	18%	10%	0%	16%	100%
Endesa	0%	86%	4%	0%	9%	100%
GNF	1%	27%	47%	1%	24%	100%
EDP	4%	2%	1%	68%	25%	100%
Iberdrola	1%	13%	5%	0%	81%	100%
ALPIQ	0%	0%	100%	0%	0%	100%
Cide HC	2%	64%	23%	0%	11%	100%
Madrileña Sum.	0%	0%	12%	0%	87%	100%
Nexus	1%	39%	8%	1%	52%	100%
Enèrgya-VM	0%	49%	16%	1%	34%	100%
Otros	0%	9%	82%	0%	9%	100%

Tabla 52. Cuota de energía del segmento doméstico de cada comercializador conectado a la red de cada distribuidora en el segundo trimestre de 2011. Fuente: SICE – distribuidores

	E.On Distribución, S.L.	Endesa Distribución Eléctrica, S.L.	Unión Fenosa Distribución, S.A.	HC Distribución Eléctrica, S.A.	Iberdrola Distribución Eléctrica, S.A.	Total general
E.On	67%	10%	10%	0%	12%	100%
Endesa	0%	89%	3%	0%	7%	100%
GNF	1%	23%	53%	1%	23%	100%
EDP	4%	2%	1%	69%	25%	100%
Iberdrola	0%	11%	4%	0%	84%	100%
Cide HC	3%	65%	18%	0%	14%	100%
Nexus	0%	37%	8%	0%	55%	100%
Enèrgya-VM	0%	54%	14%	0%	32%	100%
Otros	1%	30%	53%	0%	16%	100%

Tabla 53. Cuota de energía del segmento doméstico de cada comercializador conectado a la red de cada distribuidora en el cuarto trimestre de 2010. Fuente: SICE – distribuidores

SEGMENTO PYMES

	E.On Distribución, S.L.	Endesa Distribución Eléctrica, S.L.	Unión Fenosa Distribución, S.A.	HC Distribución Eléctrica, S.A.	Iberdrola Distribución Eléctrica, S.A.	Total general
E.On	44%	16%	11%	0%	28%	100%
Endesa	1%	82%	4%	0%	13%	100%
GNF	1%	28%	38%	1%	32%	100%
EDP	4%	9%	5%	52%	30%	100%
Iberdrola	1%	12%	4%	1%	83%	100%
ALPIQ	9%	15%	30%	3%	43%	100%
Cide HC	0%	42%	23%	0%	35%	100%
Madrileña Sum.	0%	0%	33%	0%	67%	100%
Nexus	1%	37%	9%	1%	52%	100%
Enèrgya-VM	1%	43%	13%	1%	42%	100%
Otros	3%	47%	10%	1%	39%	100%

Tabla 54. Cuota de puntos de suministro del segmento pymes de cada comercializador conectado a la red de cada distribuidora en el segundo trimestre de 2011. Fuente: SICE – distribuidores

	E.On Distribución, S.L.	Endesa Distribución Eléctrica, S.L	Unión Fenosa Distribución, S.A.	HC Distribución Eléctrica, S.A.	Iberdrola Distribución Eléctrica, S.A.	Total general
E.On	51%	13%	10%	0%	26%	100%
Endesa	1%	83%	4%	0%	12%	100%
GNF	1%	25%	42%	1%	30%	100%
EDP	3%	9%	5%	52%	31%	100%
Iberdrola	1%	9%	3%	0%	87%	100%
ALPIQ	0%	21%	10%	5%	64%	100%
Cide HC	1%	54%	10%	0%	34%	100%
Nexus	0%	35%	9%	1%	55%	100%
Enèrgya-VM	0%	49%	12%	0%	39%	100%
Otros	5%	58%	8%	1%	28%	100%

Tabla 55. Cuota de puntos de suministro del segmento pymes de cada comercializador conectado a la red de cada distribuidora en el cuarto trimestre de 2010. Fuente: SICE – distribuidores

	E.On Distribución, S.L.	Endesa Distribución Eléctrica, S.L	Unión Fenosa Distribución, S.A.	HC Distribución Eléctrica, S.A.	Iberdrola Distribución Eléctrica, S.A.	Total general
E.On	22%	24%	13%	1%	40%	100%
Endesa	1%	78%	5%	0%	16%	100%
GNF	1%	28%	35%	1%	35%	100%
EDP	2%	23%	10%	20%	45%	100%
Iberdrola	1%	17%	5%	0%	77%	100%
ALPIQ	4%	19%	31%	3%	43%	100%
Cide HC	0%	27%	42%	0%	30%	100%
Madrileña Sum.	0%	0%	30%	0%	70%	100%
Nexus	1%	36%	10%	1%	51%	100%
Enèrgya-VM	1%	45%	14%	1%	39%	100%
Otros	2%	50%	11%	1%	36%	100%

Tabla 56. Cuota de energía del segmento pymes de cada comercializador conectado a la red de cada distribuidora en el segundo trimestre de 2011. Fuente: SICE – distribuidores

	E.On Distribución, S.L.	Endesa Distribución Eléctrica, S.L	Unión Fenosa Distribución, S.A.	HC Distribución Eléctrica, S.A.	Iberdrola Distribución Eléctrica, S.A.	Total general
E.On	26%	19%	12%	1%	43%	100%
Endesa	1%	80%	5%	0%	15%	100%
GNF	1%	26%	38%	1%	34%	100%
EDP	2%	22%	10%	20%	46%	100%
Iberdrola	1%	14%	4%	0%	80%	100%
ALPIQ	0%	22%	12%	4%	62%	100%
Cide HC	0%	45%	31%	0%	23%	100%
Nexus	0%	36%	10%	0%	54%	100%
Enèrgya-VM	0%	50%	13%	0%	37%	100%
Otros	4%	58%	10%	1%	27%	100%

Tabla 57. Cuota de energía del segmento pymes de cada comercializador conectado a la red de cada distribuidora en el cuarto trimestre de 2010. Fuente: SICE – distribuidores

SEGMENTO INDUSTRIAL

	E.On Distribución, S.L.	Endesa Distribución Eléctrica, S.L	Unión Fenosa Distribución, S.A.	HC Distribución Eléctrica, S.A.	Iberdrola Distribución Eléctrica, S.A.	Total general
E.On	35%	25%	12%	1%	27%	100%
Endesa	2%	77%	5%	0%	16%	100%
GNF	1%	17%	47%	1%	34%	100%
EDP	2%	20%	11%	14%	53%	100%
Iberdrola	1%	10%	5%	1%	83%	100%
Fortia	3%	29%	14%	2%	52%	100%
ALPIQ	2%	38%	11%	1%	48%	100%
Cide HC	0%	10%	10%	0%	80%	100%
Nexus	1%	22%	12%	1%	63%	100%
Enèrgya-VM	1%	28%	30%	1%	39%	100%
Otros	8%	35%	18%	0%	39%	100%

Tabla 58. Cuota de puntos de suministro del segmento industrial de cada comercializador conectado a la red de cada distribuidora en el segundo trimestre de 2011. Fuente: SICE – distribuidores

	E.On Distribución, S.L.	Endesa Distribución Eléctrica, S.L	Unión Fenosa Distribución, S.A.	HC Distribución Eléctrica, S.A.	Iberdrola Distribución Eléctrica, S.A.	Total general
E.On	34%	25%	14%	1%	27%	100%
Endesa	2%	78%	4%	0%	16%	100%
GNF	1%	16%	47%	1%	35%	100%
EDP	3%	20%	10%	13%	54%	100%
Iberdrola	1%	10%	5%	1%	84%	100%
Fortia	4%	28%	15%	2%	51%	100%
ALPIQ	0%	40%	9%	0%	51%	100%
Cide HC	0%	0%	25%	0%	75%	100%
Nexus	0%	20%	11%	0%	69%	100%
Enèrgya-VM	0%	36%	30%	0%	33%	100%
Otros	8%	36%	23%	2%	31%	100%

Tabla 59. Cuota de puntos de suministro del segmento industrial de cada comercializador conectado a la red de cada distribuidora en el cuarto trimestre de 2010. Fuente: SICE – distribuidores

	E.On Distribución, S.L.	Endesa Distribución Eléctrica, S.L	Unión Fenosa Distribución, S.A.	HC Distribución Eléctrica, S.A.	Iberdrola Distribución Eléctrica, S.A.	Total general
E.On	19%	32%	17%	1%	31%	100%
Endesa	1%	69%	14%	0%	15%	100%
GNF	1%	18%	42%	0%	39%	100%
EDP	2%	15%	9%	25%	49%	100%
Iberdrola	0%	9%	5%	20%	66%	100%
Fortia	7%	33%	6%	1%	53%	100%
ALPIQ	1%	37%	9%	1%	52%	100%
Cide HC	0%	3%	0%	0%	97%	100%
Nexus	1%	29%	11%	0%	59%	100%
Enèrgya-VM	23%	16%	32%	2%	27%	100%
Otros	7%	32%	31%	0%	30%	100%

Tabla 60. Cuota de energía del segmento industrial de cada comercializador conectado a la red de cada distribuidora en el segundo trimestre de 2011. Fuente: SICE – distribuidores

	E.On Distribución, S.L.	Endesa Distribución Eléctrica, S.L	Unión Fenosa Distribución, S.A.	HC Distribución Eléctrica, S.A.	Iberdrola Distribución Eléctrica, S.A.	Total general
E.On	24%	32%	19%	0%	25%	100%
Endesa	1%	70%	13%	0%	15%	100%
GNF	1%	16%	42%	0%	40%	100%
EDP	2%	15%	8%	24%	51%	100%
Iberdrola	1%	8%	5%	19%	67%	100%
Fortia	7%	33%	6%	1%	53%	100%
ALPIQ	0%	41%	8%	0%	51%	100%
Cide HC	0%	0%	0%	0%	100%	100%
Nexus	0%	25%	11%	0%	64%	100%
Enèrgya-VM	24%	14%	24%	0%	38%	100%
Otros	3%	37%	41%	1%	18%	100%

Tabla 61. Cuota de energía del segmento industrial de cada comercializador conectado a la red de cada distribuidora en el cuarto trimestre de 2010. Fuente: SICE – distribuidores

3.4 Análisis por tipo de suministro (suministros sólo electricidad vs duales)

	2006				2007				2008				2009				2010				2011	
	T1	T2	T3	T4	T1	T2	T3	T4	T1	T2	T3	T4	T1	T2	T3	T4	T1	T2	T3	T4	T1	T2
EON	0%	0%	0%	0%	0%	0%	0%	0%	0%	0%	0%	0%	0%	0%	0%	0%	0%	0%	0%	0%	0%	0%
END	17%	18%	20%	20%	19%	19%	19%	19%	19%	18%	18%	17%	17%	16%	15%	15%	14%	15%	15%	15%	15%	15%
GN-UF	64%	65%	65%	65%	63%	62%	60%	59%	55%	52%	49%	51%	50%	48%	40%	29%	26%	23%	23%	21%	32%	35%
HC-NAT	91%	91%	92%	84%	83%	82%	80%	79%	77%	78%	79%	82%	81%	63%	61%	60%	59%	60%	61%	60%	59%	60%
IBL	19%	19%	19%	19%	16%	15%	15%	14%	14%	13%	11%	10%	8%	7%	6%	5%	6%	9%	13%	14%	16%	17%

Tabla 62. Evolución del porcentaje de suministros duales por comercializador. Fuente: SICE – comercializadores

3.5 Análisis de los suministros en CUR sin derecho a TUR

Tipo de consumidor\ CUR	ENDESA	IBERDROLA	GN-UF	HC-NATURGAS	EON	Total
Grandes Clientes (AT)	61	104	5	4	4	178
Grandes Clientes (BT)*	286	189	47	0	0	522
AAPP (Alta tensión)	194	424	153	3	13	787
AAPP (Baja Tensión)	7.901	3.929	2.682	1.154	487	16.153
Pymes (AT)	139	371	644	13	11	1.178
Pymes (BT)	346	833	10.595	516	3.251	15.541
Domésticos (AT)	0	0	125	0	0	125
Domésticos (BT)	18.239	965	8.038	328	0	27.570
Otros (AT)	0	0	29	0	0	29
Otros (BT)	0	0	227	0	0	227
Total	27.166	6.815	22.545	2.018	3.766	62.310
Porcentaje suministros esenciales**	22%	~25%	15%	26%	~16%	

Tabla 63. Nº de clientes sin derecho a TUR suministrados por un CUR a febrero de 2012. Fuente: Información aportada por los CUR

(*) Puntos de suministro clasificados en BT correspondientes a grandes clientes que agrupan varios puntos de suministro en AT y BT (suelen corresponder a grandes clientes que se quedan transitoriamente sin contrato en espera de resultado de un nuevo concurso).

(**) Definición de suministros esenciales según pie de página⁵.

Tipo de consumidor\ CUR	Septiembre, 2010		Mayo, 2011		Febrero, 2012	
	Número de suministros sin derecho a TUR con precio disuasorio	%	Número de suministros sin derecho a TUR con precio disuasorio	%	Número de suministros sin derecho a TUR con precio disuasorio	%
Grandes Clientes (AT)	320	0%	245	0%	178	0%
Grandes Clientes (BT)*	3.100	2%	1.065	1%	522	1%
AAPP (Alta tensión)	1.809	1%	1.497	2%	787	1%
AAPP (Baja Tensión)	52.769	31%	24.735	27%	16.153	26%
Pymes (AT)	2.655	2%	1.858	2%	1.178	2%
Pymes (BT)	41.220	24%	24.225	26%	15.541	25%
Domésticos (AT)	64	0%	99	0%	125	0%
Domésticos (BT)	70.165	41%	37.819	41%	27.570	44%
Otros (AT)	4	0%	8	0%	29	0%
Otros (BT)	254	0%	197	0%	227	0%
Total	172.360	100%	91.748	100%	62.310	100%

Tabla 64. Nº de clientes sin derecho a TUR suministrados por un CUR a septiembre de 2010, mayo de 2011 y febrero de 2012. Fuente: Información aportada por los CUR

⁵ Según el artículo 89 de RD 1955/2000, de 1 de Diciembre, se consideran servicios esenciales: (a) alumbrado público a cargo de las Administraciones públicas, (b) suministro de aguas para el consumo humano a través de red, (c) acuartelamientos e instituciones directamente vinculadas a la defensa nacional a las fuerzas y cuerpos de seguridad, a los bomberos, a protección civil y a la policía municipal, salvo las construcciones dedicadas a viviendas, economato y zonas de recreo de su personal, (d) centros penitenciarios, pero no así sus anejos dedicados a la población no reclusa, (e) transportes de servicio público y sus equipamientos y las instalaciones dedicadas directamente a la seguridad del tráfico terrestre, marítimo o aéreo, (f) centros sanitarios en que existan quirófanos, salas de curas y aparatos de alimentación eléctrica acoplables a los pacientes, y hospitales y, (g) servicios funerarios.

3.6 Incremento y cuota incremental de suministro en mercado libre: Análisis en función del segmento

		Industrial	Pymes	Doméstico	Total	Industrial	Pymes	Doméstico	Total
2007	T1	- 245	- 46.070	- 530.084	- 576.399	0%	0%	0%	0%
	T2	1.903	1.289	- 456.086	- 452.894	60%	40%	0%	100%
	T3	3.832	24.206	- 372.129	- 344.091	14%	86%	0%	100%
	T4	4.466	50.054	- 217.407	- 162.887	8%	92%	0%	100%
2008	T1	3.860	70.096	- 158.691	- 84.735	5%	95%	0%	100%
	T2	3.364	88.073	15.954	107.391	3%	82%	15%	100%
	T3	3.804	104.494	178.818	287.116	1%	36%	62%	100%
	T4	4.549	107.897	346.520	458.966	1%	24%	76%	100%
2009	T1	6.719	101.441	499.847	608.007	1%	17%	82%	100%
	T2	6.424	135.279	678.443	820.146	1%	16%	83%	100%
	T3	4.726	193.870	914.216	1.112.812	0%	17%	82%	100%
	T4	4.017	321.111	1.223.206	1.548.334	0%	21%	79%	100%
2010	T1	1.984	356.340	1.395.796	1.754.120	0%	20%	80%	100%
	T2	1.452	328.241	1.539.458	1.869.151	0%	18%	82%	100%
	T3	1.291	264.755	1.586.127	1.852.173	0%	14%	86%	100%
	T4	1.205	138.260	1.612.596	1.752.061	0%	8%	92%	100%
2011	T1	752	113.515	1.853.651	1.967.918	0%	6%	94%	100%
	T2	870	91.238	2.017.927	2.110.035	0%	4%	96%	100%

Tabla 65. Evolución del incremento anual de suministros y % del incremento anual de suministros respecto al total del incremento anual en función del segmento evaluado en cada trimestre. Fuente: SICE-distribuidores

(*) Solo se han calculado los porcentajes de incrementos de suministro en cada segmento sobre el total de incrementos. Estos porcentajes se han calculado como el cociente entre el incremento de suministros en cada segmento entre el total del incremento anual de suministros. El porcentaje de decrementos es por defecto 0%.

		Industrial	Pymes	Doméstico	Total	Industrial	Pymes	Doméstico	Total
2007	T1	6.309	- 2.346	- 878	3.085	100%	0%	0%	100%
	T2	13.096	4.344	- 699	16.741	75%	25%	0%	100%
	T3	21.848	6.694	- 507	28.036	77%	23%	0%	100%
	T4	21.513	6.429	- 370	27.572	77%	23%	0%	100%
2008	T1	15.509	7.341	- 414	22.435	68%	32%	0%	100%
	T2	21.281	7.700	596	29.577	72%	26%	2%	100%
	T3	36.517	10.815	1.688	49.020	74%	22%	3%	100%
	T4	42.026	11.143	2.961	56.130	75%	20%	5%	100%
2009	T1	41.286	8.524	4.026	53.835	77%	16%	7%	100%
	T2	37.689	10.241	4.877	52.807	71%	19%	9%	100%
	T3	10.912	9.702	6.040	26.654	41%	36%	23%	100%
	T4	1.489	13.109	8.086	22.684	7%	58%	36%	100%
2010	T1	1.749	16.079	8.260	26.088	7%	62%	32%	100%
	T2	- 4.140	13.879	8.437	18.176	0%	62%	38%	100%
	T3	2.272	10.474	8.022	20.767	11%	50%	39%	100%
	T4	6.873	5.723	6.479	19.075	36%	30%	34%	100%
2011	T1	5.922	4.670	7.690	18.283	32%	26%	42%	100%
	T2	5.893	3.298	7.751	16.942	35%	19%	46%	100%

Tabla 66. Evolución del incremento anual de energía (GWh) y % del incremento anual de energía (GWh) respecto al total del incremento anual en función del segmento evaluado en cada trimestre. Fuente: SICE-distribuidores

3.7 Incremento y cuota incremental de suministro en mercado libre: Análisis en función del comercializador

3.7.1 Análisis en función del comercializador y segmento

	Doméstico	Pymes	Industrial	Total	% s. Total Doméstico	% s. Total Pymes	% s. Total Industrial	% s. Total		
E.On	60.313	1.983	-	45	62.251	5%	5%	24%	5%	
Endesa	152.650	23.076		143	175.869	13%	55%	24%	15%	
GNF	124.143	11.060	-	10	135.193	11%	26%	5%	12%	
EDP	38.412	-	380	-	126	37.906	3%	16%	66%	3%
Iberdrola	742.000	419		63	742.482	66%	1%	10%	63%	
Fortia	-	-		15	15	0%	0%	2%	0%	
ALPIQ	216	194		43	453	0%	0%	7%	0%	
Cide HC	107	62		6	175	0%	0%	1%	0%	
Nexus	344	1.912		151	2.407	0%	5%	25%	0%	
Enèrgya-VM	-	775	-	1.972	-	2.757	100%	84%	5%	100%
Otros	1.184	3.552		185	4.921	0%	8%	31%	0%	
Madriñeña Sum.	11.776	3	-		11.779	1%	0%	0%	1%	
TOTAL	1.130.370	39.909	415	1.170.694	97%	3%	0%	100%		

Tabla 67. Incremento semestral del número de suministros a través de comercializador libre de cada comercializador en función del tipo de suministro a 30 de junio de 2011. Los porcentajes se refieren a cuota de participación del comercializador sobre el incremento registrado en cada segmento. Fuente: SICE-distribuidores

(*) Los porcentajes de participación positivos se han calculado sobre el total de comercializadores con incremento en número de suministros y los negativos (en rojo), sobre el total de comercializadores con decrementos en número de suministros.

	Doméstico	Pymes	Industrial	Total	% s. Total Doméstico	% s. Total Pymes	% s. Total Industrial	% s. Total			
E.ON	62.974	9.570	-	3	72.541	4%	7%	8%	4%		
ENDESA	193.792	45.728		79	239.599	12%	33%	6%	14%		
GAS NAT-UF	119.490	36.555	-	21	156.024	7%	26%	55%	9%		
EDP	113.235	7.160		126	120.521	7%	5%	10%	7%		
IBERDROLA	1.118.240	21.939		474	1.140.653	69%	16%	38%	65%		
OTROS	4.865	17.309		564	22.738	0%	13%	45%	1%		
FORTIA	-	-	1	-	14	-	15	0%	100%	37%	100%
TOTAL	1.612.596	138.260	1.205	1.752.061	92%	8%	0%	100%			

Tabla 68. Incremento anual del número de suministros a través de comercializador libre de cada comercializador en función del tipo de suministro a 31 de diciembre de 2010. Los porcentajes se refieren a cuota de participación del comercializador sobre el incremento registrado en cada segmento. Fuente: SICE-distribuidores

(*) Los porcentajes de participación positivos se han calculado sobre el total de comercializadores con incremento en número de suministros y los negativos (en rojo), sobre el total de comercializadores con decrementos en número de suministros.

	Doméstico	Pymes	Industrial	Total	% s. Total Doméstico	% s. Total Pymes	% s. Total Industrial	% s. Total		
E.On	215	124	-	546	5%	7%	44%	30%		
Endesa	770	966	1.070	2.805	18%	51%	33%	34%		
GNF	419	236	249	905	10%	13%	8%	11%		
EDP	91	-	74	-	311	2%	14%	25%	43%	
Iberdrola	2.212	-	236	-	217	52%	46%	17%	21%	
Fortia	-	-	-	180	-	180	0%	0%	14%	26%
ALPIQ	5	127	73	205	0%	7%	2%	2%		
Cide HC	1	6	11	17	0%	0%	0%	0%		
Nexus	4	279	380	663	0%	15%	12%	8%		
Enèrgya-VM	-	24	-	200	301	77	100%	39%	9%	1%
Otros	529	150	1.117	1.796	12%	8%	35%	22%		
Madriña Sum.	33	0	-	33	1%	0%	0%	0%		
TOTAL	4.254	1.378	1.947	7.580	56%	18%	26%	100%		

Tabla 69. **Incremento semestral** del volumen de energía anual (GWh) a través de comercializador libre de cada comercializador en función del tipo de suministro a 30 de junio de 2011. Los porcentajes se refieren a cuota de participación de cada comercializador sobre el incremento registrado. Fuente: SICE-distribuidores.

(*) Los porcentajes de participación positivos se han calculado sobre el total de comercializadores con incremento de energía y los negativos (en rojo), sobre el total de comercializadores con decrementos de energía.

	Doméstico	Pymes	Industrial	Total	% s. Total Doméstico	% s. Total Pymes	% s. Total Industrial	% s. Total			
E.On	323	510	65	898	5%	9%	1%	5%			
Endesa	1.311	1.549	3.279	6.139	20%	27%	37%	32%			
GNF	861	707	-	1.799	-	231	13%	12%	92%	60%	
EDP	296	467	1.590	2.353	5%	8%	18%	12%			
Iberdrola	3.416	838	1.478	5.732	53%	15%	17%	29%			
Otros	273	1.656	2.407	4.336	4%	29%	27%	22%			
Fortia	-	-	4	-	146	-	151	0%	100%	8%	40%
TOTAL	6.479	5.723	6.873	19.075	34%	30%	36%	100%			

Tabla 70. **Incremento anual** del volumen de energía anual (GWh) a través de comercializador libre de cada comercializador en función del tipo de suministro a 31 de diciembre de 2010. Los porcentajes se refieren a cuota de participación de cada comercializador sobre el incremento registrado. Fuente: SICE-distribuidores.

(*) Los porcentajes de participación positivos se han calculado sobre el total de comercializadores con incremento de energía y los negativos (en rojo), sobre el total de comercializadores con decrementos de energía.

3.7.2 Análisis en función del comercializador y zona de distribución

Comercializador	Red del Grupo Integrado	Red Ajena al Grupo	% Incremento en Red Ajena al Grupo
E.On	28.408	33.843	54%
Endesa	117.912	57.957	33%
GNF	21.278	113.915	84%
EDP	20.739	17.167	45%
Iberdrola	568.471	174.011	23%
Total	756.808	396.893	34%

Tabla 71. Incremento semestral del número de suministros a través de comercializador libre de cada comercializador en función de la red de distribución propia o ajena al grupo, a 30 de junio de 2011. Fuente: SICE-distribuidores

Comercializador	Red del Grupo Integrado	Red Ajena al Grupo	% Incremento en Red Ajena al Grupo
E.On	5.684	6.012	51%
Endesa	84.220	36.663	30%
GNF	34.576	56.126	62%
EDP	26.508	26.375	50%
Iberdrola	448.949	74.238	14%
Total	599.937	199.414	25%

Tabla 72. Incremento semestral del número de suministros a través de comercializador libre de cada comercializador en función de la red de distribución propia o ajena al grupo, a 30 de junio de 2010. Fuente: SICE-distribuidores

Comercializador	Red del Grupo Integrado	Red Ajena al Grupo	% Incremento en Red Ajena al Grupo
E.On	55.634	16.907	23%
Endesa	161.727	77.872	33%
GNF	42.335	113.689	73%
EDP	67.346	53.175	44%
Iberdrola	900.155	240.498	21%
Total	1.227.197	502.141	29%

Tabla 73. Incremento anual del número de suministros a través de comercializador libre de cada comercializador en función de la red de distribución propia o ajena al grupo, a 31 de diciembre de 2010. Fuente: SICE-distribuidores

3.8 Análisis en función de la Comunidad Autónoma

Ver archivo Excel anexo.

4. CAMBIOS DE COMERCIALIZADOR

4.1 Cambios desde CUR a comercializador libre

	Aceptadas	Rechazadas	Total	%Rechazadas
2006	150.956		150.956	0,0%
2007	140.638		140.638	0,0%
2008	444.947		444.947	0,0%
2009	1.429.271	153.355	1.582.626	9,7%
2010	1.600.217	113.210	1.713.427	6,6%
1S 2011	1.105.938	54.269	1.160.207	4,7%

Tabla 74. Evolución del número de solicitudes de cambio de suministro de CUR/distribuidor a comercializador libre. Información anual y semestral para el año 2011. Fuente: SICE-distribuidores

		Aceptadas	Rechazadas	Total	%Rechazadas
2006	T1	77.813		77.813	0,0%
	T2	37.461		37.461	0,0%
	T3	17.927		17.927	0,0%
	T4	17.755		17.755	0,0%
2007	T1	69.265		69.265	0,0%
	T2	21.285		21.285	0,0%
	T3	23.881		23.881	0,0%
	T4	26.207		26.207	0,0%
2008	T1	34.415		34.415	0,0%
	T2	110.942		110.942	0,0%
	T3	130.336		130.336	0,0%
	T4	169.254		169.254	0,0%
2009	T1	189.537	10.915	200.452	5,4%
	T2	309.687	57.074	366.761	15,6%
	T3	370.367	46.915	417.282	11,2%
	T4	559.680	38.451	598.131	6,4%
2010	T1	342.684	39.332	382.016	10,3%
	T2	396.686	24.907	421.593	5,9%
	T3	387.002	24.552	411.554	6,0%
	T4	473.845	24.419	498.264	4,9%
2011	T1	560.468	27.217	587.685	4,6%
	T2	545.470	27.052	572.522	4,7%

Tabla 75. Evolución del número de solicitudes de cambio de suministro de CUR/distribuidor a comercializador libre. Información trimestral. Fuente: SICE-distribuidores

	E.On Distribución, S.L.	Endesa Distribución Eléctrica, S.L.	HC Distribución Eléctrica, S.A.	Iberdrola Distribución Eléctrica, S.A.	Unión Fenosa Distribución, S.A.	Total
2006	2%	20%	33%	29%	16%	100%
2007	2%	33%	4%	45%	15%	100%
2008	1%	38%	7%	53%	1%	100%
2009	1%	23%	8%	54%	13%	100%
2010	5%	29%	4%	54%	8%	100%
1S 2011	4%	29%	3%	57%	8%	100%

Tabla 76. Evolución del porcentaje del número de solicitudes de cambio de suministro de CUR/distribuidor a comercializador libre aceptadas a cada distribuidor sobre el total de aceptadas. Información anual y semestral para el año 2011. Fuente: SICE-distribuidores

		E.On Distribución, S.L.	Endesa Distribución Eléctrica, S.L.	HC Distribución Eléctrica, S.A.	Iberdrola Distribución Eléctrica, S.A.	Unión Fenosa Distribución, S.A.	Total
2006	T1	3%	20%	58%	0%	19%	100%
	T2	2%	14%	8%	58%	18%	100%
	T3	2%	7%	5%	72%	14%	100%
	T4	1%	43%	2%	50%	4%	100%
2007	T1	2%	22%	2%	50%	25%	100%
	T2	1%	63%	5%	25%	7%	100%
	T3	3%	36%	8%	46%	7%	100%
	T4	1%	36%	7%	51%	4%	100%
2008	T1	3%	23%	7%	63%	4%	100%
	T2	1%	36%	20%	42%	2%	100%
	T3	1%	44%	3%	51%	1%	100%
	T4	1%	37%	2%	59%	1%	100%
2009	T1	0%	44%	5%	48%	3%	100%
	T2	1%	28%	27%	37%	7%	100%
	T3	2%	22%	1%	53%	23%	100%
	T4	1%	16%	3%	67%	13%	100%
2010	T1	0%	28%	4%	56%	11%	100%
	T2	3%	28%	4%	58%	7%	100%
	T3	9%	32%	4%	47%	8%	100%
	T4	7%	27%	6%	54%	6%	100%
2011	T1	5%	26%	2%	59%	7%	100%
	T2	2%	31%	3%	55%	9%	100%

Tabla 77. Evolución del porcentaje del número de solicitudes de cambio de suministro de CUR/distribuidor a comercializador libre aceptadas a cada distribuidor sobre el total de aceptadas. Información trimestral. Fuente: SICE-distribuidores

	Aceptadas		
	Industrial	Pymes	Doméstico
2006	674	4.691	145.591
2007	4.272	51.649	84.717
2008	5.050	100.307	339.590
2009	2.480	294.118	1.132.673
2010	488	135.525	1.464.204
1S 2011	224	40.289	1.067.947

Tabla 78. Evolución del número de las solicitudes aceptadas de cambio de suministro de CUR/distribuidor a comercializador libre en función del segmento. Información anual y semestral para el año 2011. Fuente: SICE-distribuidores

	% Aceptadas		
	Industrial	Pymes	Doméstico
2006	87%	68%	78%
2007	94%	82%	91%
2008	91%	89%	92%
2009	86%	88%	91%
2010	83%	87%	94%
1S 2011	93%	95%	95%

Tabla 79. Evolución del número de las solicitudes aceptadas sobre el total de solicitudes recibidas de cambio de suministro de CUR/distribuidor a comercializador libre en función del segmento. Información anual y semestral para el año 2011. Fuente: SICE-distribuidores



		% Aceptadas		
		Industrial	Pymes	Doméstico
2006	T1	67%	70%	80%
	T2	81%	78%	78%
	T3	82%	67%	82%
	T4	93%	62%	72%
2007	T1	92%	76%	94%
	T2	92%	76%	86%
	T3	97%	84%	82%
	T4	95%	86%	84%
2008	T1	93%	91%	77%
	T2	90%	86%	94%
	T3	92%	91%	93%
	T4	89%	92%	92%
2009	T1	90%	89%	95%
	T2	85%	77%	87%
	T3	85%	88%	89%
	T4	75%	94%	94%
2010	T1	81%	80%	92%
	T2	87%	90%	95%
	T3	84%	93%	94%
	T4	85%	92%	95%
2011	T1	90%	95%	95%
	T2	96%	94%	95%

Tabla 80. Evolución del número de las solicitudes aceptadas sobre el total de solicitudes recibidas de cambio de suministro de CUR/distribuidor a comercializador libre en función del segmento. Información trimestral. Fuente: SICE-distribuidores

		E.On Distribución, S.L.	Endesa Distribución Eléctrica, S.L.	HC Distribución Eléctrica, S.A.	Iberdrola Distribución Eléctrica, S.A.	Unión Fenosa Distribución, S.A.
2006	T1	82%	95%	97%	0%	75%
	T2	87%	92%	94%	74%	73%
	T3	84%	74%	90%	82%	79%
	T4	74%	94%	88%	59%	60%
2007	T1	86%	88%	91%	93%	95%
	T2	80%	79%	94%	86%	76%
	T3	84%	74%	90%	94%	78%
	T4	37%	78%	93%	95%	79%
2008	T1	79%	67%	85%	95%	84%
	T2	87%	84%	96%	97%	83%
	T3	91%	87%	81%	99%	77%
	T4	90%	84%	88%	99%	70%
2009	T1	75%	92%	91%	98%	82%
	T2	77%	85%	94%	80%	78%
	T3	88%	93%	85%	94%	77%
	T4	88%	92%	94%	96%	83%
2010	T1		93%	96%	91%	75%
	T2	97%	96%	96%	95%	81%
	T3	98%	97%	96%	92%	88%
	T4	98%	97%	98%	95%	85%
2011	T1	99%	97%	96%	95%	90%
	T2	96%	97%	97%	95%	94%

Tabla 81. Evolución del número de las solicitudes aceptadas sobre el total de solicitudes recibidas de cambio de suministro de CUR/distribuidor a comercializador libre en función del distribuidor. Información trimestral. Fuente: SICE-distribuidores

% Aceptadas					
	E.On Distribución, S.L.	Endesa Distribución Eléctrica, S.L.	HC Distribución Eléctrica, S.A.	Iberdrola Distribución Eléctrica, S.A.	Unión Fenosa Distribución, S.A.
2006		93%	96%	60%	74%
2007	72%	81%	92%	93%	91%
2008	88%	84%	92%	98%	79%
2009	85%	90%	93%	93%	79%
2010	98%	96%	97%	93%	81%
1S 2011	98%	97%	96%	95%	92%

Tabla 82. Evolución del número de las solicitudes aceptadas sobre el total de solicitudes recibidas de cambio de suministro de CUR/distribuidor a comercializador libre por distribuidor. Información anual y semestral para el año 2011. Fuente: SICE-distribuidores

% Aceptadas					
	E.On Distribución, S.L.	Endesa Distribución Eléctrica, S.L.	HC Distribución Eléctrica, S.A.	Iberdrola Distribución Eléctrica, S.A.	Unión Fenosa Distribución, S.A.
2006		95%	96%	60%	76%
2007	90%	88%	93%	92%	96%
2008	90%	86%	92%	99%	76%
2009	83%	92%	93%	94%	79%
2010	98%	96%	97%	94%	82%
1S 2011	98%	97%	97%	95%	92%

Tabla 83. Evolución del número de las solicitudes aceptadas sobre el total de solicitudes recibidas de cambio de suministro de CUR/distribuidor a comercializador libre por distribuidor para el segmento doméstico. Información anual y semestral para el año 2011. Fuente: SICE-distribuidores

% Aceptadas					
	E.On Distribución, S.L.	Endesa Distribución Eléctrica, S.L.	HC Distribución Eléctrica, S.A.	Iberdrola Distribución Eléctrica, S.A.	Unión Fenosa Distribución, S.A.
2006		73%	94%	57%	37%
2007	59%	73%	91%	94%	69%
2008	86%	73%	90%	96%	81%
2009	88%	87%	87%	90%	79%
2010	90%	94%	94%	76%	76%
1S 2011	91%	97%	94%	86%	87%

Tabla 84. Evolución del número de las solicitudes aceptadas sobre el total de solicitudes recibidas de cambio de suministro de CUR/distribuidor a comercializador libre por distribuidor para el segmento pymes. Información anual y para el 2011 semestral. Fuente: SICE-distribuidores



% Aceptadas					
	E.On Distribución, S.L.	Endesa Distribución Eléctrica, S.L.	HC Distribución Eléctrica, S.A.	Iberdrola Distribución Eléctrica, S.A.	Unión Fenosa Distribución, S.A.
2006		62%		99%	11%
2007	98%	76%	100%	99%	50%
2008	100%	74%	100%	95%	86%
2009	88%	75%	100%	84%	79%
2010	100%	84%	86%	81%	77%
1S 2011		92%	100%	92%	75%

Tabla 85. Evolución del número de las solicitudes aceptadas sobre el total de solicitudes recibidas de cambio de suministro de CUR/distribuidor a comercializador libre por distribuidor para el segmento industrial. Información anual y para el 2011 semestral. Fuente: SICE-distribuidores

4.1.1 Rechazos y sus causas

	Grupo Integrado		Resto	
	Nº Rechazos	% Rechazos	Nº Rechazos	% Rechazos
E.ON	327	1%	607	5%
ENDESA	2.704	2%	7.366	5%
H.CANTABRICO	622	3%	391	10%
IBERDROLA	24.977	4%	9.618	10%
U. FENOSA	1.934	6%	5.723	9%

Tabla 86. Número y % de solicitudes rechazadas de cambio de suministrador de CUR a comercializador libre por distribuidor y comercializador durante el primer semestre de 2011. Fuente: SICE-distribuidores

	Grupo Integrado		Resto	
	Nº Rechazos	% Rechazos	Nº Rechazos	% Rechazos
Total	30.564	4%	23.705	7%

Tabla 87. Número y % del total de solicitudes rechazadas de cambio de suministrador de CUR a comercializador libre por distribuidor y comercializador durante el primer semestre del año 2011. Fuente: SICE-distribuidores

	Grupo Integrado		Resto	
	Nº Rechazos	% Rechazos	Nº Rechazos	% Rechazos
E.ON	315	1%	590	5%
ENDESA	2.169	1%	6.989	5%
H.CANTABRICO	605	2%	382	10%
IBERDROLA	24.472	4%	9.445	10%
U. FENOSA	1.598	6%	5.384	8%

Tabla 88. Número y % de solicitudes rechazadas de cambio de suministrador de CUR a comercializador libre por distribuidor y comercializador durante el primer semestre del año 2011 para el segmento doméstico. Fuente: SICE-distribuidores

	Grupo Integrado		Resto	
	Nº Rechazos	% Rechazos	Nº Rechazos	% Rechazos
Total	29.159	4%	23.310	7%

Tabla 89. Número y % del total de solicitudes rechazadas de cambio de suministrador de CUR a comercializador libre por distribuidor y comercializador durante el primer semestre del año 2011 para el segmento doméstico. Fuente: SICE-distribuidores

	Grupo Integrado		Resto	
	Nº Rechazos	% Rechazos	Nº Rechazos	% Rechazos
E.ON	12	7%	17	13%
ENDESA	530	2%	373	4%
H.CANTABRICO	17	5%	9	11%
IBERDROLA	505	15%	165	11%
U. FENOSA	335	11%	339	16%

Tabla 90. Número y % de solicitudes rechazadas de cambio de suministrador de CUR a comercializador libre por distribuidor y comercializador durante el primer semestre del año 2011 para el segmento pymes. Fuente: SICE-distribuidores

	Grupo Integrado		Resto	
	Nº Rechazos	% Rechazos	Nº Rechazos	% Rechazos
Total	1.399	5%	903	7%

Tabla 91. Número y % del total de solicitudes rechazadas de cambio de suministrador de CUR a comercializador libre por distribuidor y comercializador durante el primer semestre del año 2011 para el segmento pymes. Fuente: SICE-distribuidores

	Grupo Integrado		Resto	
	Nº Rechazos	% Rechazos	Nº Rechazos	% Rechazos
E.ON				
ENDESA	5	9%	4	7%
H.CANTABRICO		0%		
IBERDROLA		0%	8	11%
U. FENOSA	1	25%		

Tabla 92. Número y % de solicitudes rechazadas de cambio de suministrador de CUR a comercializador libre por distribuidor y comercializador durante el año 2010 para el segmento industrial. Fuente: SICE-distribuidores

NOTA: Las celdas vacías indican que no se ha producido ninguna solicitud de cambio y por lo tanto, tampoco ningún rechazo.

	Grupo Integrado		Resto	
	Nº Rechazos	% Rechazos	Nº Rechazos	% Rechazos
Total	6	6%	12	9%

Tabla 93. Número y % del total de solicitudes rechazadas de cambio de suministrador de CUR a comercializador libre por distribuidor y comercializador durante el año 2010 para el segmento industrial. Fuente: SICE-distribuidores

4.1.2 Retrasos y sus causas

	% Retrasos	% Retrasos <= 15 días	% Retrasos > 15 días
2006	1,2%	0,3%	0,9%
2007	1,4%	0,8%	0,7%
2008	2,9%	2,5%	0,4%
2009	1,2%	0,8%	0,5%
2010	1,3%	0,8%	0,4%
1S 2011	1,0%	0,7%	0,3%

Tabla 94. Evolución del porcentaje de solicitudes aceptadas con retraso de cambio de suministro a través de CUR a suministro a través de comercializador libre. Información anual y semestral para el año 2011. Fuente: SICE-distribuidores

		% Retrasos	% Retrasos <= 15 días	% Retrasos > 15 días
2006	T1	1,7%	0,3%	1,4%
	T2	1,0%	0,2%	0,8%
	T3	0,3%	0,2%	0,0%
	T4	0,1%	0,1%	0,0%
2007	T1	0,4%	0,2%	0,2%
	T2	1,6%	0,8%	0,8%
	T3	4,0%	2,2%	1,8%
	T4	1,7%	0,9%	0,8%
2008	T1	2,6%	1,1%	1,5%
	T2	8,9%	8,6%	0,3%
	T3	1,0%	0,6%	0,4%
	T4	0,6%	0,4%	0,2%
2009	T1	0,5%	0,3%	0,2%
	T2	2,3%	2,0%	0,3%
	T3	1,1%	0,3%	0,7%
	T4	1,0%	0,5%	0,5%
2010	T1	1,0%	0,4%	0,6%
	T2	1,7%	0,9%	0,8%
	T3	1,3%	1,0%	0,3%
	T4	1,2%	1,0%	0,2%
2011	T1	1,4%	1,0%	0,4%
	T2	0,6%	0,5%	0,1%

Tabla 95. Evolución del porcentaje de solicitudes aceptadas con retraso de cambio de suministro a través de CUR a suministro a través de comercializador libre. Información Trimestral. Fuente: SICE-distribuidores

	% Retrasos				
	E.On Distribución, S.L.	Endesa Distribución Eléctrica, S.L.	HC Distribución Eléctrica, S.A.	Iberdrola Distribución Eléctrica, S.A.	Unión Fenosa Distribución, S.A.
2006	16,6%	0,0%	2,4%	0,1%	0,0%
2007	25,1%	0,1%	6,6%	1,4%	0,5%
2008	9,9%	0,3%	30,1%	1,1%	1,2%
2009	13,7%	1,3%	5,2%	0,2%	2,1%
2010	6,1%	2,5%	2,1%	0,0%	2,1%
1S 2011	10,4%	0,8%	0,5%	0,5%	1,4%

Tabla 96. Evolución del porcentaje de solicitudes aceptadas con retraso de cambio de suministro a través de CUR a suministro a través de comercializador libre por distribuidor. Información anual y semestral para el año 2011. Fuente: SICE-distribuidores

		% Retrasos				
		E.On Distribución, S.L.	Endesa Distribución Eléctrica, S.L.	HC Distribución Eléctrica, S.A.	Iberdrola Distribución Eléctrica, S.A.	Unión Fenosa Distribución, S.A.
2006	T1	21,5%	0,0%	2,0%	20,0%	0,0%
	T2	9,2%	0,0%	10,2%	0,0%	0,0%
	T3	9,6%	0,0%	0,0%	0,1%	0,0%
	T4	10,7%	0,0%	0,0%	0,1%	0,0%
2007	T1	13,7%	0,0%	5,8%	0,2%	0,0%
	T2	25,5%	0,0%	12,2%	2,3%	1,5%
	T3	42,8%	0,1%	6,7%	4,4%	0,3%
	T4	18,5%	0,1%	3,9%	1,8%	5,7%
2008	T1	5,9%	0,1%	2,1%	3,5%	2,5%
	T2	9,0%	0,4%	41,4%	1,1%	0,5%
	T3	3,5%	0,4%	4,4%	1,3%	0,1%
	T4	22,9%	0,1%	3,8%	0,5%	1,5%
2009	T1	6,5%	0,2%	1,4%	0,2%	6,8%
	T2	6,0%	1,5%	4,9%	1,1%	1,2%
	T3	18,5%	2,1%	1,0%	0,0%	1,4%
	T4	13,2%	1,5%	9,9%	0,0%	2,8%
2010	T1		1,9%	6,0%	0,0%	1,6%
	T2	6,1%	5,1%	1,5%	0,0%	0,6%
	T3	4,6%	1,4%	2,1%	0,0%	4,0%
	T4	7,8%	1,7%	0,5%	0,0%	2,0%
2011	T1	12,9%	1,1%	0,8%	0,6%	1,4%
	T2	5,5%	0,6%	0,2%	0,4%	1,4%

Tabla 97. Evolución del porcentaje de solicitudes aceptadas con retraso de cambio de suministro a través de CUR a suministro a través de comercializador libre por distribuidor. Información Trimestral. Fuente: SICE-distribuidores

	% Retrasos	% Retrasos <= 15 días	% Retrasos > 15 días
2006	1,2%	0,3%	0,9%
2007	1,4%	0,8%	0,7%
2008	2,9%	2,5%	0,4%
2009	1,2%	0,8%	0,5%
2010	1,3%	0,8%	0,4%
2011	1,0%	0,7%	0,3%

Tabla 98. Evolución del porcentaje de solicitudes aceptadas con retraso de cambio de suministro a través de CUR a suministro a través de comercializador libre. Información anual y semestral para el año 2011. Fuente: SICE-distribuidores

	% Retrasos	% Retrasos <= 15 días	% Retrasos > 15 días
2006	1,2%	0,2%	0,9%
2007	0,6%	0,2%	0,4%
2008	3,0%	2,8%	0,1%
2009	0,8%	0,6%	0,2%
2010	0,9%	0,7%	0,2%
2011	0,9%	0,7%	0,2%

Tabla 99. Evolución del porcentaje de solicitudes aceptadas con retraso de cambio de suministro a través de CUR a suministro a través de comercializador libre para el segmento doméstico. Información anual y semestral para el año 2011. Fuente: SICE-distribuidores

	% Retrasos	% Retrasos <= 15 días	% Retrasos > 15 días
2006	2,5%	1,3%	1,2%
2007	2,4%	1,4%	1,0%
2008	2,6%	1,4%	1,2%
2009	2,9%	1,2%	1,6%
2010	5,4%	2,2%	3,2%
2011	4,3%	1,6%	2,6%

Tabla 100. Evolución del porcentaje de solicitudes aceptadas con retraso de cambio de suministro a través de CUR a suministro a través de comercializador libre para el segmento pymes. Información anual y semestral para el año 2011. Fuente: SICE-distribuidores

	% Retrasos	% Retrasos <= 15 días	% Retrasos > 15 días
2006	0,6%	0,6%	0,0%
2007	6,9%	4,8%	2,1%
2008	8,6%	4,7%	3,9%
2009	3,4%	1,7%	1,7%
2010	4,1%	2,0%	2,0%
2011	4,0%	3,6%	0,4%

Tabla 101. Evolución del porcentaje de solicitudes aceptadas con retraso de cambio de suministro a través de CUR a suministro a través de comercializador libre para el segmento industrial. Información anual y semestral para el año 2011. Fuente: SICE-distribuidores

	%Retrasos				
	E.On Distribución, S.L.	Endesa Distribución Eléctrica, S.L	HC Distribución Eléctrica, S.A.	Iberdrola Distribución Eléctrica, S.A.	Unión Fenosa Distribución, S.A.
2006	16,6%	0,0%	2,4%	0,1%	0,0%
2007	25,1%	0,1%	6,6%	1,4%	0,5%
2008	9,9%	0,3%	30,1%	1,1%	1,2%
2009	13,7%	1,3%	5,2%	0,2%	2,1%
2010	6,1%	2,5%	2,1%	0,0%	2,1%
2011	10,4%	0,8%	0,5%	0,5%	1,4%

Tabla 102. Evolución del porcentaje de solicitudes aceptadas con retraso de cambio de suministro a través de CUR a suministro a través de comercializador libre por distribuidor. Información anual y semestral para el año 2011. Fuente: SICE-distribuidores

	%Retrasos				
	E.On Distribución, S.L.	Endesa Distribución Eléctrica, S.L	HC Distribución Eléctrica, S.A.	Iberdrola Distribución Eléctrica, S.A.	Unión Fenosa Distribución, S.A.
2006	15,7%	0,0%	2,4%	0,0%	0,0%
2007	11,9%	0,0%	23,5%	0,0%	0,0%
2008	16,2%	0,0%	34,6%	0,2%	0,5%
2009	9,9%	0,5%	5,4%	0,0%	0,7%
2010	5,8%	1,4%	2,0%	0,0%	1,7%
2011	10,4%	0,4%	0,5%	0,5%	1,4%

Tabla 103. Evolución del porcentaje de solicitudes aceptadas con retraso de cambio de suministro a través de CUR a suministro a través de comercializador libre por distribuidor para el segmento doméstico. Fuente: SICE-distribuidores

	%Retrasos				
	E.On Distribución, S.L.	Endesa Distribución Eléctrica, S.L	HC Distribución Eléctrica, S.A.	Iberdrola Distribución Eléctrica, S.A.	Unión Fenosa Distribución, S.A.
2006	38,7%	0,0%		3,1%	0,3%
2007	40,0%	0,1%	2,0%	2,6%	2,8%
2008	6,2%	1,9%	3,6%	2,6%	1,8%
2009	18,3%	3,6%	2,1%	0,7%	9,5%
2010	17,0%	7,3%	4,0%	0,0%	4,3%
2011		5,1%	1,7%	1,7%	0,7%

Tabla 104. Evolución del porcentaje de solicitudes aceptadas con retraso de cambio de suministro a través de CUR a suministro a través de comercializador libre por distribuidor para el segmento pymes. Fuente: SICE-distribuidores

	%Retrasos				
	E.On Distribución, S.L.	Endesa Distribución Eléctrica, S.L	HC Distribución Eléctrica, S.A.	Iberdrola Distribución Eléctrica, S.A.	Unión Fenosa Distribución, S.A.
2006	0,0%	0,0%		0,8%	0,0%
2007	5,7%	0,9%	0,0%	9,9%	0,0%
2008	4,0%	4,7%	0,0%	16,0%	0,0%
2009	10,7%	3,1%	0,0%	5,7%	22,7%
2010	0,0%	4,8%	0,0%	0,0%	35,3%
2011		1,9%	0,0%	1,0%	0,0%

Tabla 105. Evolución del porcentaje de solicitudes aceptadas con retraso de cambio de suministro a través de CUR a suministro a través de comercializador libre por distribuidor para el segmento industrial. Fuente: SICE-distribuidores

	Grupo Integrado			Resto		
	% Retrasos	% Retrasos ≤ 15 días	% Retrasos > 15 días	% Retrasos	% Retrasos ≤ 15 días	% Retrasos > 15 días
E.ON	1,5%	0,5%	1,0%	34,2%	33,3%	0,9%
ENDESA	0,5%	0,3%	0,2%	1,3%	0,7%	0,5%
H.CANTABRICO	0,2%	0,2%	0,0%	2,4%	2,3%	0,1%
IBERDROLA	0,6%	0,3%	0,2%	0,0%	0,0%	0,0%
U. FENOSA	0,5%	0,4%	0,1%	1,8%	1,7%	0,1%

Tabla 106. Porcentaje de solicitudes aceptadas con retraso sobre el total de solicitudes aceptadas de cambio de suministro a través de CUR a suministro a través de comercializador libre, por distribuidor y comercializador en el primer semestre de 2011. Fuente: SICE-distribuidores

	Grupo Integrado			Resto		
	% Retrasos	% Retrasos ≤ 15 días	% Retrasos > 15 días	% Retrasos	% Retrasos ≤ 15 días	% Retrasos > 15 días
TOTAL	0,6%	0,3%	0,3%	2,2%	1,9%	0,3%

Tabla 107. Porcentaje total de solicitudes aceptadas con retraso sobre el total de solicitudes aceptadas de cambio de suministro a través de CUR a suministro a través de comercializador libre, por distribuidor y comercializador en el año 2010. Fuente: SICE-distribuidores

	Grupo Integrado			Resto		
	% Retrasos	% Retrasos ≤ 15 días	% Retrasos > 15 días	% Retrasos	% Retrasos ≤ 15 días	% Retrasos > 15 días
E.ON	1,4%	0,4%	0,9%	34,5%	33,7%	0,8%
ENDESA	0,1%	0,0%	0,1%	0,7%	0,6%	0,1%
H.CANTABRICO	0,2%	0,2%	0,0%	2,4%	2,3%	0,1%
IBERDROLA	0,5%	0,3%	0,2%	0,0%	0,0%	0,0%
U. FENOSA	0,5%	0,4%	0,0%	1,8%	1,7%	0,1%

Tabla 108. Porcentaje de solicitudes aceptadas con retraso sobre el total de solicitudes aceptadas de cambio de suministro a través de CUR a suministro a través de comercializador libre, por distribuidor y comercializador para el segmento doméstico en el año 2010. Fuente: SICE-distribuidores

	Grupo Integrado			Resto		
	% Retrasos	% Retrasos ≤ 15 días	% Retrasos > 15 días	% Retrasos	% Retrasos ≤ 15 días	% Retrasos > 15 días
TOTAL	0,5%	0,3%	0,2%	1,9%	1,9%	0,1%

Tabla 109. Porcentaje total de solicitudes aceptadas con retraso sobre el total de solicitudes aceptadas de cambio de suministro a través de CUR a suministro a través de comercializador libre, por distribuidor y comercializador en el año 2010 para el segmento doméstico. Fuente: SICE-distribuidores

	Grupo Integrado			Resto		
	% Retrasos	% Retrasos ≤ 15 días	% Retrasos > 15 días	% Retrasos	% Retrasos ≤ 15 días	% Retrasos > 15 días
E.ON	15,3%	7,4%	8,0%	10,3%	2,6%	7,8%
ENDESA	3,0%	1,6%	1,4%	10,7%	2,7%	7,9%
H.CANTABRICO	2,1%	1,2%	0,9%	0,0%	0,0%	0,0%
IBERDROLA	2,5%	1,0%	1,6%	0,1%	0,1%	0,0%
U. FENOSA	0,7%	0,3%	0,4%	0,7%	0,4%	0,3%

Tabla 110. Porcentaje de solicitudes aceptadas con retraso sobre el total de solicitudes aceptadas de cambio de suministro a través de CUR a suministro a través de comercializador libre, por distribuidor y comercializador para el segmento pymes en el año 2010. Fuente: SICE-distribuidores

	Grupo Integrado			Resto		
	% Retrasos	% Retrasos ≤ 15 días	% Retrasos > 15 días	% Retrasos	% Retrasos ≤ 15 días	% Retrasos > 15 días
TOTAL	2,8%	1,4%	1,4%	7,8%	2,0%	5,8%

Tabla 111. Porcentaje total de solicitudes aceptadas con retraso sobre el total de solicitudes aceptadas de cambio de suministro a través de CUR a suministro a través de comercializador libre, por distribuidor y comercializador para el segmento pymes en el año 2010. Fuente: SICE-distribuidores

	Grupo Integrado			Resto		
	% Retrasos	% Retrasos ≤ 15 días	% Retrasos > 15 días	% Retrasos	% Retrasos ≤ 15 días	% Retrasos > 15 días
E.ON						
H.CANTABRICO	0,0%	0,0%	0,0%			
IBERDROLA	3,4%	0,0%	3,4%	0,0%	0,0%	0,0%
U. FENOSA	0,0%	0,0%	0,0%			

Tabla 112. Porcentaje de solicitudes aceptadas con retraso sobre el total de solicitudes aceptadas de cambio de suministro a través de CUR a suministro a través de comercializador libre, por distribuidor y comercializador para el segmento industrial en el año 2010. Fuente: SICE-distribuidores

	Grupo Integrado			Resto		
	% Retrasos	% Retrasos ≤ 15 días	% Retrasos > 15 días	% Retrasos	% Retrasos ≤ 15 días	% Retrasos > 15 días
TOTAL	1,1%	0,0%	1,1%	1,6%	1,6%	0,0%

Tabla 113. Porcentaje total de solicitudes aceptadas con retraso sobre el total de solicitudes aceptadas de cambio de suministro a través de CUR a suministro a través de comercializador libre, por distribuidor y comercializador para el segmento industrial en el año 2010. Fuente: SICE-distribuidores

4.2 Cambios entre comercializadores libres

	Aceptadas	Rechazadas	Total	%Rechazadas
2006	28.901	15.976	44.877	36%
2007	5.853	1.980	7.833	25%
2008	7.245	1.666	8.911	19%
2009	73.132	16.470	89.602	18%
2010	366.712	47.828	414.540	12%
1S 2011	333.605	28.740	362.345	8%

Tabla 114. Evolución del número de solicitudes de cambio de comercializador libre. Información anual y semestral para el año 2011. Fuente: SICE-distribuidores

		Aceptadas	Rechazadas	Total	%Rechazadas
2006	T1	12.687	6.681	19.368	34%
	T2	9.310	5.842	15.152	39%
	T3	5.557	2.138	7.695	28%
	T4	1.347	1.315	2.662	49%
2007	T1	1.035	647	1.682	38%
	T2	714	374	1.088	34%
	T3	2.678	607	3.285	18%
	T4	1.426	352	1.778	20%
2008	T1	938	251	1.189	21%
	T2	1.595	552	2.147	26%
	T3	2.323	343	2.666	13%
	T4	2.389	520	2.909	18%
2009	T1	5.829	932	6.761	14%
	T2	7.200	4.935	12.135	41%
	T3	25.640	3.244	28.884	11%
	T4	34.463	7.359	41.822	18%
2010	T1	64.091	10.443	74.534	14%
	T2	76.851	12.170	89.021	14%
	T3	103.401	12.603	116.004	11%
	T4	122.369	12.612	134.981	9%
2011	T1	145.650	14.050	159.700	9%
	T2	187.955	14.690	202.645	7%

Tabla 115. Evolución del número de solicitudes de cambio de comercializador libre. Información trimestral. Fuente: SICE-distribuidores

	Aceptadas					Total general
	E.ON	ENDESA	H.CANTABRICO	IBERDROLA	U. FENOSA	
2006	27%	18%	3%	33%	19%	100%
2007	5%	31%	10%	46%	8%	100%
2008	4%	13%	22%	58%	4%	100%
2009	2%	23%	17%	52%	6%	100%
2010	7%	29%	4%	50%	9%	100%
1S 2011	2%	38%	5%	43%	12%	100%

Tabla 116. Evolución del % de solicitudes de cambio de comercializador libre aceptadas por distribuidor sobre el total de solicitudes aceptadas. Información anual y semestral para el año 2011. Fuente: SICE-distribuidores

		Aceptadas					Total general
		E.ON	ENDESA	H.CANTABRICO	IBERDROLA	U. FENOSA	
2006	T1	58%	22%	0%	0%	20%	100%
	T2	5%	17%	4%	57%	17%	100%
	T3	0%	8%	5%	63%	24%	100%
	T4	8%	24%	7%	53%	7%	100%
2007	T1	1%	29%	8%	53%	8%	100%
	T2	2%	41%	12%	42%	3%	100%
	T3	4%	38%	5%	42%	11%	100%
	T4	10%	15%	19%	51%	4%	100%
2008	T1	1%	20%	27%	48%	4%	100%
	T2	1%	12%	25%	60%	2%	100%
	T3	3%	12%	27%	55%	3%	100%
	T4	7%	12%	14%	62%	5%	100%
2009	T1	2%	38%	6%	46%	7%	100%
	T2	2%	14%	8%	69%	7%	100%
	T3	2%	19%	29%	44%	6%	100%
	T4	2%	26%	11%	55%	5%	100%
2010	T1	13%	28%	4%	48%	7%	100%
	T2	3%	31%	5%	52%	10%	100%
2011	T1	2%	39%	5%	41%	12%	100%
	T2	2%	36%	5%	44%	12%	100%

Tabla 117. Evolución del % de solicitudes de cambio de comercializador libre aceptadas por distribuidor sobre el total de solicitudes aceptadas. Información trimestral. Fuente: SICE-distribuidores

	E.On Distribución, S.L.	Endesa Distribución Eléctrica, S.L	HC Distribución Eléctrica, S.A.	Iberdrola Distribución Eléctrica, S.A.	Unión Fenosa Distribución, S.A.	Total
2006	7.912	5.146	728	9.589	5.526	28.901
2007	278	1.822	595	2.698	460	5.853
2008	267	945	1.602	4.174	257	7.245
2009	1.432	17.166	12.151	38.063	4.320	73.132
2010	16.792	129.311	17.409	164.425	38.775	366.712
1S 2011	7.341	125.265	17.939	142.270	40.790	333.605

Tabla 118. Evolución del número de solicitudes aceptadas de cambio de comercializador libre en función del distribuidor. Información anual y semestral para el año 2011. Fuente: SICE-distribuidores

		E.On Distribución, S.L.	Endesa Distribución Eléctrica, S.L	HC Distribución Eléctrica, S.A.	Iberdrola Distribución Eléctrica, S.A.	Unión Fenosa Distribución, S.A.	Total
2006	T1	7.329	2.814	9	44	2.491	12.687
	T2	451	1.562	327	5.349	1.621	9.310
	T3	18	441	297	3.478	1.323	5.557
	T4	114	329	95	718	91	1.347
2007	T1	14	303	84	551	83	1.035
	T2	15	290	87	299	23	714
	T3	108	1.016	147	1.117	290	2.678
	T4	141	213	277	731	64	1.426
2008	T1	14	185	253	450	36	938
	T2	17	186	397	958	37	1.595
	T3	66	283	618	1.280	76	2.323
	T4	170	291	334	1.486	108	2.389
2009	T1	102	2.239	355	2.702	431	5.829
	T2	170	1.028	581	4.941	480	7.200
	T3	523	4.865	7.386	11.322	1.544	25.640
	T4	637	9.034	3.829	19.098	1.865	34.463
2010	T1	8.141	17.804	2.329	31.016	4.801	64.091
	T2	2.095	23.539	3.831	39.891	7.495	76.851
	T3	2.953	38.441	5.371	44.065	12.571	103.401
	T4	3.603	49.527	5.878	49.453	13.908	122.369
2011	T1	3.368	56.798	7.662	60.014	17.808	145.650
	T2	3.973	68.467	10.277	82.256	22.982	187.955

Tabla 119. Evolución del número de solicitudes aceptadas de cambio de comercializador libre en función del distribuidor. Información trimestral. Fuente: SICE-distribuidores

	Doméstico	Pymes	Industrial	Total
2006	24.256	4.182	463	28.901
2007	2.441	2.328	1.084	5.853
2008	1.302	4.164	1.779	7.245
2009	29.895	40.239	2.998	73.132
2010	232.146	131.824	2.742	366.712
1S 2011	245.205	86.633	1.767	333.605

Tabla 120. Evolución del número de solicitudes de cambio de comercializador libre aceptadas en función del tipo de consumidor. Información anual y semestral para el año 2011. Fuente: SICE-distribuidores

	% Aceptadas		
	Industrial	Pymes	Doméstico
2006	85%	71%	63%
2007	91%	74%	70%
2008	94%	80%	71%
2009	92%	87%	75%
2010	90%	89%	88%
1S 2011	91%	92%	92%

Tabla 121. Evolución del % de número de solicitudes de cambio de comercializador libre aceptadas en función del tipo de consumidor. Información anual y semestral para el año 2011. Fuente: SICE-distribuidores

4.2.1 Rechazos y sus causas

	Industrial		Pymes		Doméstico	
	Rechazadas	% Rechazadas	Rechazadas	% Rechazadas	Rechazadas	% Rechazadas
2006	82	15%	1.703	29%	14.191	37%
2007	106	9%	823	26%	1.051	30%
2008	104	6%	1.043	20%	519	29%
2009	258	8%	6.169	13%	10.043	25%
2010	311	10%	16.222	11%	31.295	12%
1S 2011	179	9%	7.442	8%	21.119	8%

Tabla 122. Evolución del porcentaje de solicitudes rechazadas de cambio en función del segmento. Información anual y semestral para el año 2011. Fuente: SICE-distribuidores

	Industrial		Pymes		Doméstico		
	Rechazadas	% Rechazadas	Rechazadas	% Rechazadas	Rechazadas	% Rechazadas	
2006	T1	13	12%	478	14%	6.190	39%
	T2	10	6%	884	50%	4.948	37%
	T3	4	5%	158	46%	1.976	27%
	T4	55	28%	183	38%	1.077	54%
2007	T1	13	7%	249	55%	385	37%
	T2	30	16%	73	27%	271	43%
	T3	17	7%	262	17%	328	22%
	T4	46	8%	239	27%	67	22%
2008	T1	7	3%	183	23%	61	40%
	T2	9	2%	358	26%	185	50%
	T3	9	2%	187	14%	147	18%
	T4	79	10%	315	19%	126	26%
2009	T1	41	4%	353	8%	538	33%
	T2	85	12%	1.316	21%	3.534	68%
	T3	61	7%	1.873	13%	1.310	10%
	T4	71	9%	2.627	12%	4.661	24%
2010	T1	86	7%	3.519	11%	6.838	16%
	T2	69	12%	3.755	11%	8.346	15%
	T3	80	11%	4.838	12%	7.685	10%
	T4	76	13%	4.110	9%	8.426	9%
2011	T1	109	10%	3.943	8%	9.998	9%
	T2	70	8%	3.499	8%	11.121	7%

Tabla 123. Evolución del porcentaje de solicitudes rechazadas de cambio en función del segmento. Información trimestral. Fuente: SICE-distribuidores

	%Rechazadas				
	E.On Distribución, S.L.	Endesa Distribución Eléctrica, S.L.	HC Distribución Eléctrica, S.A.	Iberdrola Distribución Eléctrica, S.A.	Unión Fenosa Distribución, S.A.
2006	5%	29%	31%	54%	25%
2007	19%	22%	8%	26%	45%
2008	6%	33%	11%	15%	51%
2009	41%	15%	18%	17%	33%
2010	12%	7%	14%	13%	17%
1S 2011	9%	5%	9%	9%	11%

Tabla 124. Evolución del porcentaje de solicitudes rechazadas de cambio en función del distribuidor. Información anual y semestral para el año 2011. Fuente: SICE-distribuidores

		%Rechazadas				
		E.On Distribución, S.L.	Endesa Distribución Eléctrica, S.L.	HC Distribución Eléctrica, S.A.	Iberdrola Distribución Eléctrica, S.A.	Unión Fenosa Distribución, S.A.
2006	T1	2%	29%	94%	99%	27%
	T2	32%	26%	26%	45%	25%
	T3	64%	36%	12%	32%	12%
	T4	26%	32%	14%	56%	66%
2007	T1	39%	17%	10%	40%	70%
	T2	35%	31%	8%	37%	71%
	T3	22%	12%	11%	24%	18%
	T4	10%	46%	5%	9%	50%
2008	T1	18%	22%	15%	20%	52%
	T2	11%	46%	11%	19%	77%
	T3	7%	23%	7%	12%	30%
	T4	3%	37%	14%	13%	39%
2009	T1	44%	8%	30%	13%	20%
	T2	78%	27%	61%	30%	66%
	T3	25%	13%	9%	9%	20%
	T4	19%	15%	19%	17%	28%
2010	T1	12%	12%	23%	12%	27%
	T2	14%	9%	18%	15%	19%
	T3	12%	5%	10%	15%	13%
	T4	10%	5%	11%	12%	15%
2011	T1	10%	5%	11%	11%	11%
	T2	8%	5%	7%	8%	10%

Tabla 125. Evolución del porcentaje de solicitudes rechazadas de cambio en función del distribuidor. Información trimestral. Fuente: SICE-distribuidores

		%Rechazadas				
		E.On Distribución, S.L.	Endesa Distribución Eléctrica, S.L	HC Distribución Eléctrica,	Iberdrola Distribución Eléctrica,	Unión Fenosa Distribución, S.A.
2006	T1	2%	28%	98%	100%	25%
	T2	41%	23%	30%	44%	22%
	T3	86%	35%	15%	31%	11%
	T4	31%	26%	42%	60%	66%
2007	T1	53%	17%	67%	36%	60%
	T2	64%	30%	60%	48%	73%
	T3	19%	7%	19%	36%	14%
	T4	50%	38%	8%	15%	17%
2008	T1	67%	29%	33%	49%	50%
	T2	0%	30%	30%	55%	79%
	T3	0%	18%	6%	31%	42%
	T4	17%	21%	15%	42%	30%
2009	T1	91%	7%	58%	51%	44%
	T2	99%	10%	75%	60%	93%
	T3	60%	9%	8%	9%	19%
	T4	23%	17%	21%	27%	29%
2010	T1	12%	12%	25%	18%	22%
	T2	13%	10%	18%	17%	18%
	T3	12%	5%	10%	14%	12%
	T4	6%	4%	10%	13%	13%
2011	T1	9%	5%	11%	12%	10%
	T2	9%	5%	6%	8%	9%

Tabla 126. Evolución del número de solicitudes rechazadas de cambio de comercializador libre en función del distribuidor y tipo de consumidor para el segmento doméstico. Fuente: SICE-distribuidores

		EOn Distribución, S.L.	Endesa Distribución Eléctrica, S.L	HC Distribución Eléctrica, S.A.	Iberdrola Distribución Eléctrica, S.A.	Unión Fenosa Distribución, S.A.
2006	T1	2%	41%	80%	97%	77%
	T2	10%	39%	19%	62%	69%
	T3	0%	65%	3%	58%	68%
	T4	8%	26%	7%	55%	68%
2007	T1	0%	16%	1%	74%	92%
	T2	17%	41%	6%	30%	65%
	T3	26%	16%	17%	16%	23%
	T4	10%	54%	6%	17%	70%
2008	T1	8%	21%	21%	20%	52%
	T2	15%	53%	7%	17%	76%
	T3	8%	29%	12%	10%	20%
	T4	4%	40%	21%	13%	43%
2009	T1	17%	11%	4%	6%	15%
	T2	27%	36%	23%	12%	48%
	T3	20%	15%	15%	10%	20%
	T4	17%	14%	14%	9%	27%
2010	T1	15%	12%	21%	6%	36%
	T2	14%	7%	19%	11%	22%
	T3	12%	5%	11%	15%	16%
	T4	16%	6%	15%	9%	19%
2011	T1	12%	4%	13%	10%	15%
	T2	8%	4%	13%	8%	14%

Tabla 127. Evolución del número de solicitudes rechazadas de cambio de comercializador libre en función del distribuidor y tipo de consumidor para el segmento pymes. Fuente: SICE-distribuidores

		%Rechazadas				
		E.On Distribución, S.L.	Endesa Distribución Eléctrica, S.L.	HC Distribución Eléctrica, S.A.	Iberdrola Distribución Eléctrica, S.A.	Unión Fenosa Distribución, S.A.
2006	T1	12%	14%		3%	75%
	T2	0%	26%		1%	50%
	T3	0%	13%		0%	100%
	T4	0%	51%		0%	100%
2007	T1	0%	16%		0%	100%
	T2	0%	29%		1%	
	T3	0%	21%	2%	0%	
	T4	0%	38%	3%	0%	
2008	T1	0%	15%	0%	1%	
	T2	0%	18%	0%	0%	
	T3	0%	12%	0%	0%	
	T4	0%	46%	0%	5%	14%
2009	T1	0%	3%	0%	6%	33%
	T2	36%	18%	2%	12%	0%
	T3	38%	5%	0%	10%	0%
	T4	23%	8%	9%	11%	
2010	T1	29%	10%	6%	6%	0%
	T2	13%	10%	3%	19%	0%
	T3	8%	6%	2%	19%	13%
	T4	12%	14%	3%	16%	25%
2011	T1	6%	4%	8%	17%	29%
	T2	0%	5%	2%	11%	0%

Tabla 128. Evolución del número de solicitudes rechazadas de cambio de comercializador libre en función del distribuidor y tipo de consumidor para el segmento industrial. Fuente: SICE-distribuidores

	Industrial		Pymes		Doméstico	
	Rechazadas	% Rechazadas	Rechazadas	% Rechazadas	Rechazadas	% Rechazadas
E.On Distribución, S.L.	1	3%	215	10%	524	9%
Endesa Distribución Eléctrica, S.L.	29	5%	1.510	4%	4.978	5%
HC Distribución Eléctrica, S.A.	16	5%	293	13%	1.432	8%
Iberdrola Distribución Eléctrica, S.A.	131	14%	3.868	9%	10.882	10%
Unión Fenosa Distribución, S.A.	2	17%	1.556	14%	3.303	10%

Tabla 129. Número de solicitudes rechazadas de cambio de comercializador libre para el primer semestre del 2011 en función del distribuidor y tipo de consumidor. Fuente: SICE-distribuidores

	Grupo Integrado		Resto	
	Nº Rechazos	% Rechazos	Nº Rechazos	% Rechazos
E.ON	87	14%	653	9%
ENDESA	2.151	7%	4.366	4%
H.CANTABRICO	691	13%	1.050	7%
IBERDROLA	2.648	9%	12.233	9%
U. FENOSA	649	7%	4.212	12%

Tabla 130. Número de solicitudes rechazadas de cambio de comercializador libre en el primer semestre de 2011 en función del distribuidor y comercializador. Fuente: SICE-distribuidores

	Grupo Integrado		Resto	
	Nº Rechazos	% Rechazos	Nº Rechazos	% Rechazos
Total	6.226	8%	22.514	8%

Tabla 131. Número total de solicitudes rechazadas de cambio de comercializador libre en el primer semestre de 2011 en función del distribuidor y comercializador. Fuente: SICE-distribuidores

	Grupo Integrado		Resto	
	Nº Rechazos	% Rechazos	Nº Rechazos	% Rechazos
E.ON	70	13%	454	8%
ENDESA	1.673	8%	3.305	5%
H.CANTABRICO	548	12%	884	7%
IBERDROLA	2.131	9%	8.751	10%
U. FENOSA	451	5%	2.852	11%

Tabla 132. Número de solicitudes rechazadas de cambio de comercializador libre en el primer semestre del año 2011 en función del distribuidor y comercializador para el segmento doméstico. Fuente: SICE-distribuidores

	Grupo Integrado		Resto	
	Nº Rechazos	% Rechazos	Nº Rechazos	% Rechazos
Total	4.873	8%	16.246	8%

Tabla 133. Número total de solicitudes rechazadas de cambio de comercializador libre en el año 2010 en función del distribuidor y comercializador para el segmento doméstico. Fuente: SICE-distribuidores

	Grupo Integrado		Resto	
	Nº Rechazos	% Rechazos	Nº Rechazos	% Rechazos
E.ON	16	24%	199	10%
ENDESA	471	5%	1.039	4%
H.CANTABRICO	143	28%	150	9%
IBERDROLA	477	9%	3.391	9%
U. FENOSA	198	15%	1.358	14%

Tabla 134. Número de solicitudes rechazadas de cambio de comercializador libre en el año 2010 en función del distribuidor y comercializador para el segmento pymes. Fuente: SICE-distribuidores

	Grupo Integrado		Resto	
	Nº Rechazos	% Rechazos	Nº Rechazos	% Rechazos
Total	1.305	8%	6.137	8%

Tabla 135. Número total de solicitudes rechazadas de cambio de comercializador libre en el año 2010 en función del distribuidor y comercializador para el segmento pymes. Fuente: SICE-distribuidores

	Grupo Integrado		Resto	
	Nº Rechazos	% Rechazos	Nº Rechazos	% Rechazos
E.ON	1	100%		0%
ENDESA	7	5%	22	4%
H.CANTABRICO		0%	16	7%
IBERDROLA	40	32%	91	11%
U. FENOSA		0%	2	18%

Tabla 136. Número de solicitudes rechazadas de cambio de comercializador libre en el año 2010 en función del distribuidor y comercializador para el segmento industrial. Fuente: SICE-distribuidores

	Grupo Integrado		Resto	
	Nº Rechazos	% Rechazos	Nº Rechazos	% Rechazos
Total	48	13%	131	8%

Tabla 137. Número total de solicitudes rechazadas de cambio de comercializador libre en el año 2010 en función del distribuidor y comercializador para el segmento industrial. Fuente: SICE-distribuidores

4.2.2 Retrasos y sus causas

	Sin retraso	Retrasadas	%Retrasadas
2006	25.860	3.041	10,5%
2007	5.796	57	1,0%
2008	6.412	833	11,5%
2009	71.849	1.283	1,8%
2010	361.345	5.367	1,5%
1S 2011	329.544	4.061	1,2%

Tabla 138. Evolución del número y porcentaje de solicitudes aceptadas con retraso de cambio de comercializador libre respecto al total de solicitudes aceptadas. Información anual y semestral para el año 2011. Fuente: SICE-distribuidores

		Sin retraso	Retrasadas	%Retrasadas
2006	T1	9.869	2.818	22,2%
	T2	9.091	219	2,4%
	T3	5.556	1	0,0%
	T4	1.344	3	0,2%
2007	T1	1.029	6	0,6%
	T2	708	6	0,8%
	T3	2.654	24	0,9%
	T4	1.405	21	1,5%
2008	T1	918	20	2,1%
	T2	1.375	220	13,8%
	T3	1.888	435	18,7%
	T4	2.231	158	6,6%
2009	T1	5.800	29	0,5%
	T2	7.131	69	1,0%
	T3	24.926	714	2,8%
	T4	33.992	471	1,4%
2010	T1	63.188	903	1,4%
	T2	76.100	751	1,0%
	T3	101.475	1.926	1,9%
	T4	120.582	1.787	1,5%
2011	T1	142.819	2.831	1,9%
	T2	186.725	1.230	0,7%

Tabla 139. Evolución del número y porcentaje de solicitudes aceptadas con retraso de cambio de comercializador libre respecto al total de solicitudes aceptadas. Fuente: SICE-distribuidores

	Industrial			Pymes			Doméstico		
	Sin retraso	Retrasadas	%Retrasadas	Sin retraso	Retrasadas	%Retrasadas	Sin retraso	Retrasadas	%Retrasadas
2006	461	2	0,6%	3.583	599	16,5%	21.816	2.440	10,1%
2007	1.080	4	0,8%	2.284	44	3,0%	2.432	9	0,4%
2008	1.759	20	1,2%	3.824	340	14,2%	829	473	36,3%
2009	2.958	40	1,4%	39.576	663	3,5%	29.315	580	1,9%
2010	2.693	49	3,9%	129.257	2.567	3,9%	229.395	2.751	1,2%
1S 2011	1.728	39	5,4%	84.860	1.773	3,9%	242.956	2.249	0,9%

Tabla 140. Evolución del número y porcentaje de solicitudes aceptadas con retraso de cambio de comercializador libre respecto al total de solicitudes aceptadas por tipo de suministro. Información anual y semestral para el año 2011. Fuente: SICE-distribuidores

		Industrial			Pymes			Doméstico		
		Sin retraso	Retrasadas	%Retrasadas	Sin retraso	Retrasadas	%Retrasadas	Sin retraso	Retrasadas	%Retrasadas
2006	T1	99		0,0%	2.233	589	29,3%	7.537	2.229	22,8%
	T2	150	2	1,9%	869	8	1,1%	8.072	209	2,5%
	T3	70		0,0%	187	1	1,1%	5.299		0,0%
	T4	142		0,0%	294	1	1,1%	908	2	0,2%
2007	T1	164	1	1,8%	198	4	6,1%	667	1	0,1%
	T2	157		0,0%	195	2	2,6%	356	4	1,1%
	T3	233	1	0,5%	1.248	21	2,0%	1.173	2	0,2%
	T4	526	2	0,5%	643	17	4,6%	236	2	0,8%
2008	T1	214	7	3,3%	613	13	3,0%	91		0,0%
	T2	377	1	0,3%	865	165	23,3%	133	54	28,9%
	T3	458	7	1,5%	1.090	108	15,0%	340	320	48,5%
	T4	710	5	0,7%	1.256	54	9,6%	265	99	27,2%
2009	T1	921	6	0,7%	3.801	20	1,2%	1.078	3	0,3%
	T2	604	12	2,0%	4.853	31	1,4%	1.674	26	1,5%
	T3	751	19	2,5%	11.992	430	7,1%	12.183	265	2,1%
	T4	682	3	0,4%	18.930	182	2,1%	14.380	286	2,0%
2010	T1	1.074	27	2,5%	27.063	604	5,3%	35.051	272	0,8%
	T2	471	14	2,9%	28.620	437	3,2%	47.009	300	0,6%
	T3	630	4	0,6%	34.342	706	3,8%	66.503	1.216	1,8%
	T4	518	4	13,1%	39.232	820	3,5%	80.832	963	1,2%
2011	T1	916	26	9,8%	42.815	1.274	5,4%	99.088	1.531	1,5%
	T2	812	13	1,6%	42.045	499	2,3%	143.868	718	0,5%

Tabla 141. Evolución del número y porcentaje de solicitudes aceptadas con retraso de cambio de comercializador libre respecto al total de solicitudes aceptadas por tipo de suministro. Información trimestral. Fuente: SICE-distribuidores

	Sin retraso	Retrasadas	%Retrasadas
E.On Distribución, S.L.	5.775	1.566	21,3%
Endesa Distribución Eléctrica, S.L	123.556	1.709	1,4%
HC Distribución Eléctrica, S.A.	17.605	334	1,9%
Iberdrola Distribución Eléctrica, S.A.	142.219	51	0,0%
Unión Fenosa Distribución, S.A.	40.389	401	1,0%

Tabla 142. Número y porcentaje de solicitudes aceptadas con retraso de cambio de comercializador libre (respecto al total de solicitudes aceptadas) para el primer semestre de 2011 en función del distribuidor. Fuente: SICE-distribuidores

	Comercializador del Grupo Integrado			Resto		
	Sin retraso	Retrasadas	%Retrasadas	Sin retraso	Retrasadas	%Retrasadas
E.On Distribución, S.L.	503	19	4%	5.272	1.547	23%
Endesa Distribución Eléctrica, S.L	29.789	455	2%	93.767	1.254	1%
HC Distribución Eléctrica, S.A.	4.467	55	1%	13.138	279	2%
Iberdrola Distribución Eléctrica, S.A.	25.516	41	0%	116.703	10	0%
Unión Fenosa Distribución, S.A.	8.837	129	1%	31.552	272	1%

Tabla 143. Número y porcentaje de solicitudes aceptadas con retraso de cambio de comercializador libre respecto al total de solicitudes aceptadas) para el primer semestre de 2011 en función del distribuidor y comercializador. Fuente: SICE-distribuidores

	Comercializador del Grupo Integrado			Resto		
	Sin retraso	Retrasadas	%Retrasadas	Sin retraso	Retrasadas	%Retrasadas
E.On Distribución, S.L.	453	19	4%	3.518	1.428	29%
Endesa Distribución Eléctrica, S.L	20.240	22	0%	69.030	151	0%
HC Distribución Eléctrica, S.A.	3.995	50	1%	11.406	268	2%
Iberdrola Distribución Eléctrica, S.A.	20.844	35	0%	82.377	1	0%
Unión Fenosa Distribución, S.A.	7.773	38	0%	23.320	237	1%

Tabla 144. Número y porcentaje de solicitudes aceptadas con retraso de cambio de comercializador libre (respecto al total de solicitudes aceptadas) para el primer semestre de 2011 en función del distribuidor y comercializador para el segmento doméstico. Fuente: SICE-distribuidores

	Comercializador del Grupo Integrado			Resto		
	Sin retraso	Retrasadas	%Retrasadas	Sin retraso	Retrasadas	%Retrasadas
E.On Distribución, S.L.	50		0%	1.723	119	6%
Endesa Distribución Eléctrica, S.L	9.415	420	4%	24.292	1.080	4%
HC Distribución Eléctrica, S.A.	372	5	1%	1.523	11	1%
Iberdrola Distribución Eléctrica, S.A.	4.589	5	0%	33.610	7	0%
Unión Fenosa Distribución, S.A.	1.063	91	8%	8.223	35	0%

Tabla 145. Número y porcentaje de solicitudes aceptadas con retraso de cambio de comercializador libre (respecto al total de solicitudes aceptadas) para el primer semestre de 2011 en función del distribuidor y comercializador para el segmento pymes. Fuente: SICE-distribuidores

	Comercializador del Grupo Integrado			Resto		
	Sin retraso	Retrasadas	%Retrasadas	Sin retraso	Retrasadas	%Retrasadas
E.On Distribución, S.L.				31		0%
Endesa Distribución Eléctrica, S.L	134	13	9%	445	23	5%
HC Distribución Eléctrica, S.A.	100		0%	209		0%
Iberdrola Distribución Eléctrica, S.A.	83	1	1%	716	2	0%
Unión Fenosa Distribución, S.A.	1		0%	9		0%

Tabla 146. Número y porcentaje de solicitudes aceptadas con retraso de cambio de comercializador libre (respecto al total de solicitudes aceptadas) para el año 2010 en función del distribuidor y comercializador para el segmento industrial. Fuente: SICE-distribuidores

4.3 Cambios desde comercializador libre a CUR

	E.On Distribución, S.L.	Endesa Distribución Eléctrica, S.L	HC Distribución Eléctrica, S.A.	Iberdrola Distribución Eléctrica, S.A.	Unión Fenosa Distribución, S.A.	Total
2007	7.692	91.809	13.412	150.121	33.337	296.371
2008	503	10.692	1.457	12.131	3.464	28.247
2009	385	20.663	3.484	14.532	2.018	41.082
2010	318	20.004	3.590	26.403	3.237	53.552
1S 2011	244	8.794	1.361	18.804	3.345	32.548

Tabla 147. Evolución del número de solicitudes aceptadas de cambio de suministro de comercializador libre a suministro de CUR/distribuidor. Información anual y semestral para el año 2011. Fuente: SICE-distribuidores

	E.On Distribución, S.L.	Endesa Distribución Eléctrica, S.L	HC Distribución Eléctrica, S.A.	Iberdrola Distribución Eléctrica, S.A.	Unión Fenosa Distribución, S.A.	Total
1S 2007	4.971	69.711	10.169	117.761	26.483	229.095
1S 2008	257	7.067	661	7.226	1.567	16.778
1S 2009	306	9.574	831	7.424	1.758	19.893
1S 2010	78	10.486	2.592	13.836	1.058	28.050
1S 2011	244	8.794	1.361	18.804	3.345	32.548

Tabla 148. Evolución del número de solicitudes aceptadas de cambio de suministro de comercializador libre a suministro de CUR/distribuidor. Información del primer semestre de cada año. Fuente: SICE-distribuidores

		E.On Distribución, S.L.	Endesa Distribución Eléctrica, S.L	HC Distribución Eléctrica, S.A.	Iberdrola Distribución Eléctrica, S.A.	Unión Fenosa Distribución, S.A.	Total
2007	T1	2.045	34.783	6.325	74.849	13.134	131.136
	T2	2.926	34.928	3.844	42.912	13.349	97.959
	T3	2.287	15.157	1.744	26.222	5.975	51.385
	T4	434	6.941	1.499	6.138	879	15.891
2008	T1	153	4.846	295	4.615	788	10.697
	T2	104	2.221	366	2.611	779	6.081
	T3	105	1.578	387	2.363	888	5.321
	T4	141	2.047	409	2.542	1.009	6.148
2009	T1	222	3.609	421	3.991	783	9.026
	T2	84	5.965	410	3.433	975	10.867
	T3	14	4.524	43	1.850		6.431
	T4	65	6.565	2.610	5.258	260	14.758
2010	T1		5.450	1.943	5.727	314	13.434
	T2	78	5.036	649	8.109	744	14.616
	T3	102	4.761	551	6.743	835	12.992
	T4	138	4.757	447	5.824	1.344	12.510
2011	T1	110	4.675	682	9.330	1.554	16.351
	T2	134	4.119	679	9.474	1.791	16.197

Tabla 149. Evolución del número de solicitudes aceptadas de cambio de suministro de comercializador libre a suministro de CUR/distribuidor. Información trimestral. Fuente: SICE-distribuidores

	Industrial	Pymes	Doméstico	Total
2007	178	10.414	285.779	296.371
2008	121	4.990	23.136	28.247
2009	43	3.181	37.858	41.082
2010	136	4.564	48.852	53.552
1S 2011	170	2.214	30.164	32.548

Tabla 150. Evolución del número de solicitudes aceptadas de cambio de suministro de comercializador libre a suministro de CUR/distribuidor por tipo de suministro. Información anual y semestral para el año 2011. Fuente: SICE-distribuidores

		Industrial	Pymes	Doméstico	Total
2007	T1	51	5.810	125.275	131.136
	T2	3	2.437	95.519	97.959
	T3	67	857	50.461	51.385
	T4	57	1.310	14.524	15.891
2008	T1	52	1.240	9.405	10.697
	T2	29	853	5.199	6.081
	T3	20	1.539	3.762	5.321
	T4	20	1.358	4.770	6.148
2009	T1	10	1.278	7.738	9.026
	T2	8	1.096	9.763	10.867
	T3		178	6.253	6.431
	T4	25	629	14.104	14.758
2010	T1	42	1.201	12.191	13.434
	T2	29	1.215	13.372	14.616
	T3	35	1.564	11.393	12.992
	T4	30	584	11.896	12.510
2011	T1	103	1.001	15.247	16.351
	T2	67	1.213	14.917	16.197

Tabla 151. Evolución del número de solicitudes aceptadas de cambio de suministro de comercializador libre a suministro de CUR/distribuidor por tipo de suministro. Información trimestral. Fuente: SICE-distribuidores

		E.On Distribución, S.L.	Endesa Distribución Eléctrica, S.L.	HC Distribución Eléctrica, S.A.	Iberdrola Distribución Eléctrica, S.A.	Unión Fenosa Distribución, S.A.
2007	Industrial	100%	0%	0%	0%	0%
	Pymes	8%	18%	14%	55%	5%
	Doméstico	3%	36%	4%	44%	14%
2008	Industrial	7%	0%	93%	0%	0%
	Pymes	6%	30%	5%	45%	13%
	Doméstico	1%	38%	6%	43%	13%
2009	Industrial	0%	0%	100%	0%	0%
	Pymes	3%	41%	4%	34%	19%
	Doméstico	1%	57%	4%	31%	8%
2010	Industrial	3%	38%	10%	48%	0%
	Pymes	1%	54%	6%	39%	1%
	Doméstico	0%	33%	4%	57%	5%
2011	Industrial	0,0%	38,8%	7,5%	53,7%	0,0%
	Pymes	0,2%	47,7%	2,4%	47,7%	2,1%
	Doméstico	0,9%	23,6%	4,3%	59,4%	11,8%

Tabla 152. Evolución de la cuota de solicitudes aceptadas de cambio de suministro de comercializador libre a suministro de CUR/distribuidor que ostenta cada distribuidora segmentada por tipo de suministro. Información del T2 de cada año. Fuente: SICE-distribuidores

4.4 Ratios de cambio de comercializador (“switching”)

Semestre	Doméstico	Pymes	Industrial	Total
1S 2006	0,5%	0,9%	2,6%	0,5%
1S 2007	0,3%	2,5%	13,8%	0,4%
1S 2008	0,4%	6,6%	14,7%	0,6%
1S 2009	1,6%	10,9%	18,0%	1,9%
1S 2010	2,8%	17,2%	9,5%	3,2%
1S 2011	4,9%	15,2%	9,5%	5,2%

Tabla 153. Evolución del porcentaje de “switching*” por tipo de suministro. Información Semestral. Fuente: SICE-distribuidores

*Según ERGEG⁶, se considera un “switch” un cambio de CUR a comercializador libre o un cambio entre comercializadores libres. No se incluyen los movimientos de retorno de comercializador libre a CUR.

Año	Doméstico	Pymes	Industrial	Total
2006	0,7%	1,2%	7,5%	0,7%
2007	0,3%	6,9%	33,6%	0,6%
2008	1,3%	12,4%	40,4%	1,7%
2009	4,4%	40,7%	28,0%	5,5%
2010	6,4%	32,3%	15,7%	7,2%

Tabla 154. Evolución del porcentaje de “switching*” por tipo de suministro. Información anual. Fuente: SICE-distribuidores

*Según ERGEG⁷, se considera un “switch” un cambio de CUR a comercializador libre o un cambio entre comercializadores libre. No se incluyen los movimientos de retorno de comercializador libre a CUR.

Semestre	Doméstico	Pymes	Industrial	Total
1S 2006	0,2%	0,6%	2,1%	0,2%
1S 2007	0,1%	0,7%	8,1%	0,1%
1S 2008	0,0%	1,2%	6,6%	0,1%
1S 2009	0,1%	2,4%	10,1%	0,2%
1S 2010	0,9%	9,2%	8,4%	1,1%
1S 2011	2,0%	11,8%	9,0%	2,3%

Tabla 155. Evolución del porcentaje de cambios por tipo de suministro. Información semestral. Fuente: SICE-distribuidores

*Se considera un cambio a cualquier movimiento de CUR a comercializador libre (distinto del incumbente) o un cambio entre comercializadores libres. No se incluyen los movimientos de retorno de comercializador libre a CUR.

⁶ ERGEG (2010). “Final Guidelines of Good practice on Indicators for Retail Market Monitoring for Electricity and Gas”. Ref: E-10-RMF-27-03. Pag. 19.

⁷ ERGEG (2010). “Final Guidelines of Good practice on Indicators for Retail Market Monitoring for Electricity and Gas”. Ref: E-10-RMF-27-03. Pag. 19.

Año	Doméstico	Pymes	Industrial	Total
2006	0,3%	0,8%	6,7%	0,3%
2007	0,1%	1,9%	15,3%	0,2%
2008	0,0%	2,4%	18,6%	0,1%
2009	0,6%	9,7%	18,2%	0,8%
2010	2,3%	19,9%	14,1%	2,8%

Tabla 156. Evolución del porcentaje de cambios por tipo de suministro. Información anual. Fuente: SICE-distribuidores

*Se considera un cambio a cualquier movimiento de CUR a comercializador libre (distinto del incumbente) o un cambio entre comercializadores libres. No se incluyen los movimientos de retorno de comercializador libre a CUR.

Año Móvil	Doméstico	Pymes	Industrial
T3 2008 - T2 2009	0%	6%	23%
T3 2009 - T2 2010	5%	27%	17%
T3 2010 - T2 2011	10%	25%	15%

Tabla 157. Evolución del porcentaje de cambios entre comercializadores libres en el año móvil analizado respecto del total de puntos de suministro en mercado libre al principio del año móvil analizado por tipo de suministro. Información anual. Fuente: SICE-distribuidores

	0 camb.	1 camb.	2 camb.	3 camb.	4 camb.	5 camb.	5-10 cambs.	Total general
Año anterior	92,8%	7,2%	0,0%	0,0%	0,0%	0,0%	0,0%	100,0%
Trienio Anterior	84,1%	15,8%	0,1%	0,0%	0,0%	0,0%	0,0%	100,0%
Quinquenio anterior	82,9%	16,9%	0,2%	0,0%	0,0%	0,0%	0,0%	100,0%
Total Período	76,4%	22,6%	1,0%	0,0%	0,0%	0,0%	0,0%	100,0%

Tabla 158. Frecuencia de cambio de CUR/distribuidor a comercializador libre en distintos horizontes temporales. Fuente: SICE-distribuidores

	0 camb.	1 camb.	2 camb.	3 camb.	4 camb.	5 camb.	5-10 cambs.	> 10 cambs.	Total general
Año anterior	98,1%	1,7%	0,2%	0,0%	0,0%	0,0%	0,0%	0,0%	100,0%
Trienio Anterior	97,7%	1,9%	0,3%	0,1%	0,0%	0,0%	0,0%	0,0%	100,0%
Quinquenio anterior	97,6%	1,9%	0,4%	0,1%	0,0%	0,0%	0,0%	0,0%	100,0%
Total Período	97,2%	2,2%	0,4%	0,1%	0,0%	0,0%	0,0%	0,0%	100,0%

Tabla 159. Frecuencia de cambio entre comercializadores libres en distintos horizontes temporales. Fuente: SICE-distribuidores

4.5 Fecha de solicitud de cambio de comercializador

			Ciclo lectura	Quince días	Fecha Exacta	Total general	
2009	T1	Industrial	32%	42%	26%	100%	
		Pymes	80%	16%	4%	100%	
		Doméstico	86%	14%	0%	100%	
	Total T1			84%	15%	1%	100%
	T2	Industrial	40%	35%	24%	100%	
		Pymes	74%	24%	1%	100%	
		Doméstico	64%	35%	0%	100%	
	Total T2			67%	33%	1%	100%
	T3	Industrial	30%	41%	29%	100%	
		Pymes	93%	6%	1%	100%	
		Doméstico	94%	6%	0%	100%	
	Total T3			94%	6%	1%	100%
	T4	Industrial	28%	38%	35%	100%	
		Pymes	93%	6%	1%	100%	
		Doméstico	95%	4%	0%	100%	
	Total T4			95%	5%	1%	100%
2010	T1	Industrial	26%	39%	36%	100%	
		Pymes	71%	28%	1%	100%	
		Doméstico	94%	6%	0%	100%	
	Total T1			89%	10%	1%	100%
	T2	Industrial	30%	35%	35%	100%	
		Pymes	80%	18%	2%	100%	
		Doméstico	73%	27%	1%	100%	
	Total T2			74%	25%	1%	100%
	T3	Industrial	27%	47%	27%	100%	
		Pymes	78%	19%	3%	100%	
		Doméstico	45%	54%	1%	100%	
	Total T3			49%	50%	1%	100%
	T4	Industrial	23%	34%	43%	100%	
		Pymes	79%	18%	4%	100%	
		Doméstico	41%	58%	1%	100%	
	Total T4			46%	53%	1%	100%
2011	T1	Industrial	20%	33%	47%	100%	
		Pymes	80%	15%	5%	100%	
		Doméstico	40%	59%	1%	100%	
	Total T1			44%	55%	1%	100%
	T2	Industrial	18%	50%	32%	100%	
		Pymes	79%	15%	6%	100%	
Doméstico		43%	56%	1%	100%		
Total T2			46%	53%	1%	100%	

Tabla 160. Solicitudes de cambio (de CUR/distribuidor a comercializador libre o de comercializador libre) en función de la fecha para la cual se solicita del cambio por tipo de suministro y tipo de suministro. Información trimestral. Fuente: SICE-distribuidores



PARTE II: PRECIOS FACTURADOS POR LOS COMERCIALIZADORES LIBRES ELÉCTRICOS

3. PRECIOS DE LOS COMERCIALIZADORES LIBRES

3.1 Evolución trimestral de los precios medios finales facturado por segmento (€/MWh)

Precio Medio Final Facturado a Clientes (€/MWh)				
Año	Trimestre	DOMÉSTICO	PYMES	INDUSTRIAL
2006	T1	100,98	84,44	57,67
	T2	102,70	86,32	59,43
	T3	104,03	88,41	61,80
	T4	105,76	90,70	65,11
2007	T1	106,22	92,70	68,11
	T2	106,76	94,63	71,33
	T3	106,24	95,99	71,87
	T4	107,63	97,47	72,41
2008	T1	106,58	100,15	74,88
	T2	108,54	101,65	74,79
	T3	110,05	103,54	76,74
	T4	118,76	106,00	78,49
2009	T1	123,78	110,28	83,22
	T2	127,18	112,82	86,10
	T3	132,86	115,85	87,55
	T4	134,28	117,87	86,90
2010	T1	137,26	120,17	87,82
	T2	141,02	122,46	85,27
	T3	146,56	123,93	84,16
	T4	149,10	125,28	83,15
2011	T1	151,29	126,10	84,43
	T2	155,72	126,96	84,66

Tabla 161. Evolución del precio medio total facturado por los comercializadores a sus clientes por tipo de suministro. Medias de años móviles hasta la fecha fin del trimestre que se indica. Fuente: SICE-comercializadores

3.2 Evolución trimestral de precios medios de energía eléctrica facturados (€/MWh)

Año	Trimestre	Precio Medio de Energía Facturado a Clientes
2006	T1	46,64
	T2	48,61
	T3	50,66
	T4	53,12
2007	T1	55,64
	T2	58,34
	T3	59,72
	T4	61,04
2008	T1	62,86
	T2	65,16
	T3	68,23
	T4	68,79
2009	T1	71,77
	T2	73,15
	T3	71,98
	T4	67,56
2010	T1	66,29
	T2	63,38
	T3	62,51
	T4	62,53
2011	T1	63,81
	T2	64,77

Tabla 162. Evolución Precio medio del coste de energía facturado por los comercializadores. Incluida la moratoria nuclear. Información sobre consumos facturados en año móvil. Fuente: SICE – comercializadores

Año	Trimestre	Precio Medio de Energía Facturado a Clientes (€/MWh)		
		DOMÉSTICO	PYMES	INDUSTRIAL
2006	T1	57,08	54,11	42,63
	T2	57,91	55,98	44,63
	T3	59,41	57,96	46,70
	T4	59,83	59,95	49,81
2007	T1	58,85	62,35	53,14
	T2	57,83	64,57	56,56
	T3	56,86	66,19	58,18
	T4	57,59	67,97	59,44
2008	T1	57,81	69,77	61,27
	T2	63,62	74,11	62,38
	T3	70,32	77,04	65,16
	T4	80,57	74,83	65,37
2009	T1	83,03	77,29	68,09
	T2	83,03	78,82	69,49
	T3	80,34	78,20	67,93
	T4	75,43	76,76	62,59
2010	T1	72,52	77,03	60,37
	T2	70,56	74,36	56,78
	T3	71,60	73,28	55,26
	T4	72,76	72,82	54,63
2011	T1	74,94	73,41	55,57
	T2	77,73	73,37	56,46

Tabla 163. Evolución del precio medio correspondiente a la energía facturada por los comercializadores a sus clientes por tipo de suministro. Incluida la moratoria nuclear. Medias de años móviles hasta la fecha fin del trimestre que se indica.

Fuente: SICE-comercializadores

3.4 Comparativa entre la evolución de precios medios facturados por la energía eléctrica y el coste estimado de energía por segmento: Resultados por segmento de consumo

Año	T	Precio Medio Facturado Energía (€/MWh)	Coste Adquisición Energía Spot (€/MWh)	Coste Cobertura a plazo CESUR (€/MWh)	Coste Cobertura a plazo ALT1 (€/MWh)	Coste Cobertura a plazo ALT2 (€/MWh)	Margen Bruto Energía Spot (€/MWh)	Margen Bruto Cobertura CESUR (€/MWh)	Margen Neto Cobertura CESUR + CCTUR (€/MWh)	Margen Bruto Cobertura ALT1 (€/MWh)	Margen Bruto Cobertura ALT2 (€/MWh)
2010	T2	59	39	51	53	51	20	8	3	6	8
	T3	60	41	51	50	49	19	9	3	10	11
	T4	61	44	52	49	49	16	9	4	12	12
2011	T1	63	50	54	49	50	13	9	4	14	13
	T2	65	53	57	51	52	12	8	2	14	13

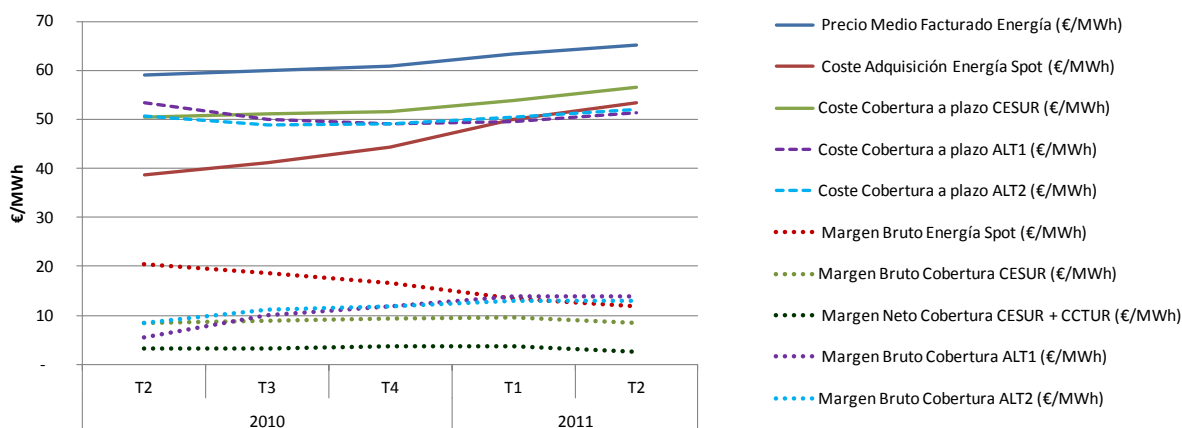


Tabla y gráfico 164 Evolución del precio medio facturado energía (€/MWh), estimación del coste de la energía en mercado de producción bajo distintas alternativas (€/MWh), y margen sobre el coste estimado de la energía (en €/MWh) para los años móviles desde T2 de 2010 a T2 de 2011 para el segmento doméstico

Fuente: SGIME para resultados del mercado diario y sobrecostes de operación, OMIP, OMIE y CNE el cálculo de las coberturas a plazo, SINCRO, Orden ITC/3860/2007, Orden ITC/3353/2011 y CNE para el cálculo de los pagos por capacidad, SINCRO, SICE y CNE para el cálculo del factor de apuntamiento y Circular 2/2005 para los datos de facturación de las comercializadoras.

Año	T	Tipo Doméstico	Precio Medio Facturado Energía (€/MWh)	Coste Cobertura a plazo CESUR (€/MWh)	Margen Bruto Cobertura CESUR (€/MWh)	Margen Neto Cobertura CESUR + CC TUR (€/MWh)
2011	T1	DOMESTICO TUR	62	54	7	0
		DOMESTICO NOTUR	67	53	14	12
	T2	DOMESTICO TUR	64	57	7	1
		DOMESTICO NOTUR	68	56	12	10

Tabla 165 Evolución del precio medio facturado energía (€/MWh), estimación del coste de la energía a través del precio resultante de la subasta CESUR (€/MWh), y margen sobre el coste estimado de la energía (en €/MWh) para los años móviles desde T1 de 2011 a T2 de 2011 para el segmento doméstico diferenciando entre aquellos puntos de suministro con y sin derecho a TUR.

Fuente: SGIME para resultados del mercado diario y sobrecostes de operación, OMIP, OMIE y CNE el cálculo de las coberturas a plazo, SINCRO, Orden ITC/3860/2007, Orden ITC/3353/2011 y CNE para el cálculo de los pagos por capacidad, SINCRO, SICE y CNE para el cálculo del factor de apuntamiento y Circular 2/2005 para los datos de facturación de las comercializadoras.

Año	T	Precio Medio Facturado Energía (€/MWh)	Coste Adquisición Energía Spot (€/MWh)	Coste Cobertura a plazo ALT1 (€/MWh)	Coste Cobertura a plazo ALT2 (€/MWh)	Margen Bruto Energía Spot (€/MWh)	Margen Bruto Cobertura ALT1 (€/MWh)	Margen Bruto Cobertura ALT2 (€/MWh)
2010	T2	65	37	52	49	27	13	16
	T3	63	40	48	47	23	15	16
	T4	63	42	47	47	20	16	16
2011	T1	63	47	47	48	16	16	16
	T2	63	51	49	49	12	14	13

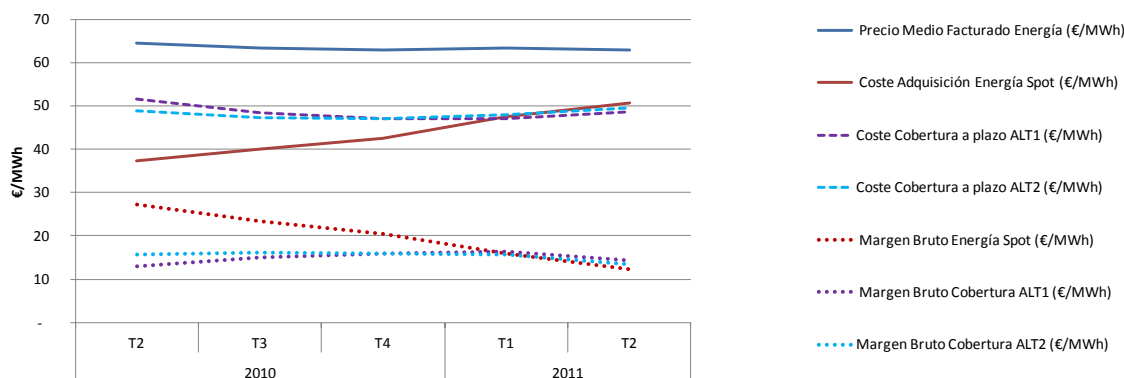


Tabla y gráfico 166 Evolución del precio medio facturado energía (€/MWh), estimación del coste de la energía en mercado de producción bajo distintas alternativas (€/MWh), y margen sobre el coste estimado de la energía (en €/MWh) para los años móviles desde T2 de 2010 a T2 de 2011 para el segmento pymes

Fuente: SGIME para resultados del mercado diario y sobrecostes de operación, OMIP y CNE el cálculo de las coberturas a plazo, SINCRO, Orden ITC/3860/2007, Orden ITC/3353/2011 y CNE para el cálculo de los pagos por capacidad, SINCRO, SICE y CNE para el cálculo del factor de apuntamiento y Circular 2/2005 para los datos de facturación de las comercializadoras.

Año	T	Precio Medio Facturado Energía (€/MWh)	Coste Adquisición Energía Spot (€/MWh)	Coste Cobertura a plazo ALT1 (€/MWh)	Coste Cobertura a plazo ALT2 (€/MWh)	Margen Bruto Energía Spot (€/MWh)	Margen Bruto Cobertura ALT1 (€/MWh)	Margen Bruto Cobertura ALT2 (€/MWh)
2010	T2	53	34	47	44	19	6	9
	T3	51	36	44	43	14	7	8
	T4	49	39	43	43	10	6	6
2011	T1	50	44	43	44	7	7	6
	T2	50	47	46	46	3	5	4

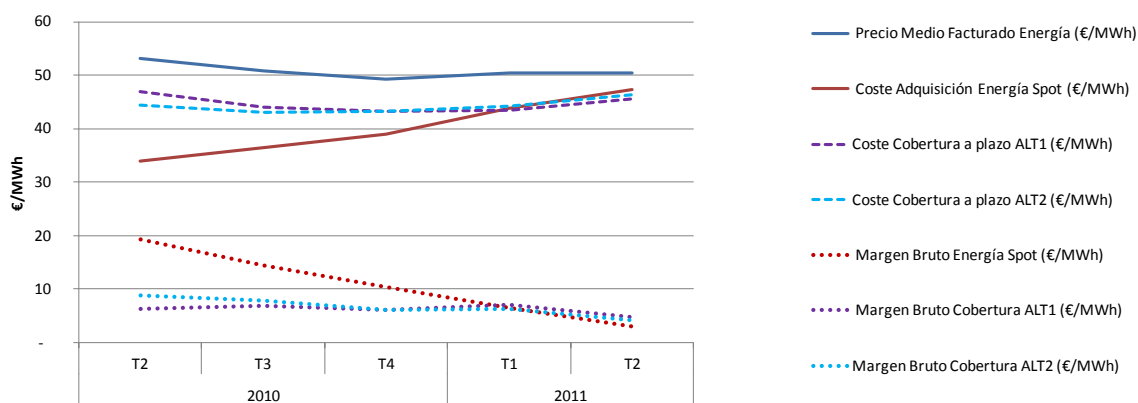


Tabla y gráfico 167 Evolución del precio medio facturado energía (€/MWh), estimación del coste de la energía en mercado de producción bajo distintas alternativas (€/MWh), y margen sobre el coste estimado de la energía (en €/MWh) para los años móviles desde T2 de 2010 a T2 de 2011 para el segmento industrial

Fuente: SGIME para resultados del mercado diario y sobrecostes de operación, OMIP y CNE el cálculo de las coberturas a plazo, SINCRO, Orden ITC/3860/2007, Orden ITC/3353/2011 y CNE para el cálculo de los pagos por capacidad, SINCRO, SICE y CNE para el cálculo del factor de apuntamiento y Circular 2/2005 para los datos de facturación de las comercializadoras.