

1. CRUDO. COTIZACIONES Y TIPO DE CAMBIO
2. COTIZACIONES INTERNACIONALES DEL CRUDO. DIFERENCIALES
3. COTIZACIONES INTERNACIONALES DEL CRUDO. FUTUROS
4. COTIZACIONES INTERNACIONALES PRODUCTOS PETROLÍFEROS
5. DIFERENCIALES PRODUCTOS PETROLÍFEROS EUROPA (MED) vs. BRENT
6. PRODUCCIÓN Y DEMANDA MUNDIAL DE CRUDO
7. MERCADOS INTERNACIONALES. EVOLUCIÓN DE STOCKS
8. MERCADOS INTERNACIONALES DE FLETES Y MARGEN DE REFINO
9. MERCADO NACIONAL. CONSUMO DE PRODUCTOS
10. PRECIOS GASOLINA Y GASÓLEO DE AUTOMOCIÓN EN LA UNIÓN EUROPEA
11. DESCRIPCIÓN DE LOS PRINCIPALES INDICADORES DEL MERCADO DE PETRÓLEO



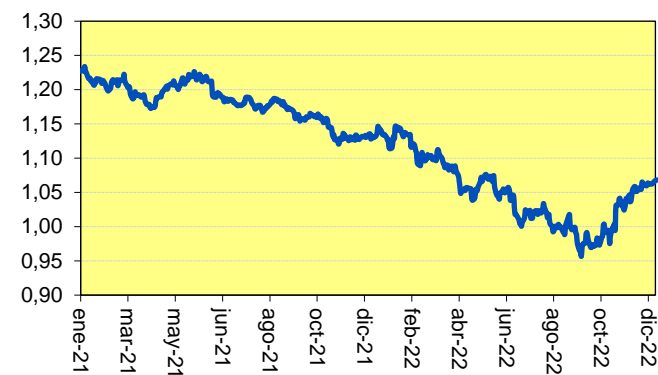
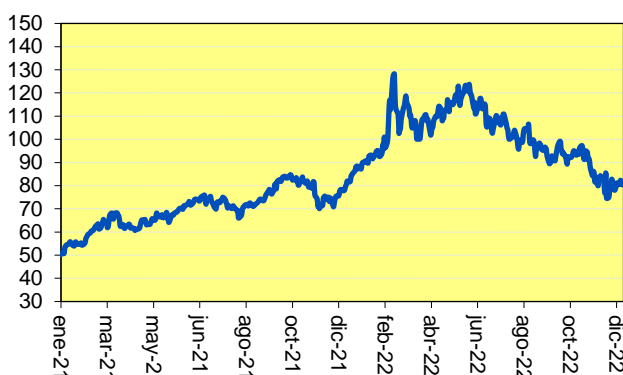
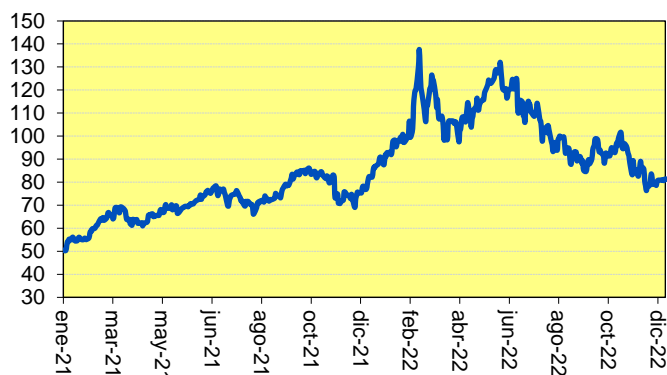
1. CRUDO. COTIZACIONES Y TIPO DE CAMBIO

BRENT DATED MID (US\$/Bbl)

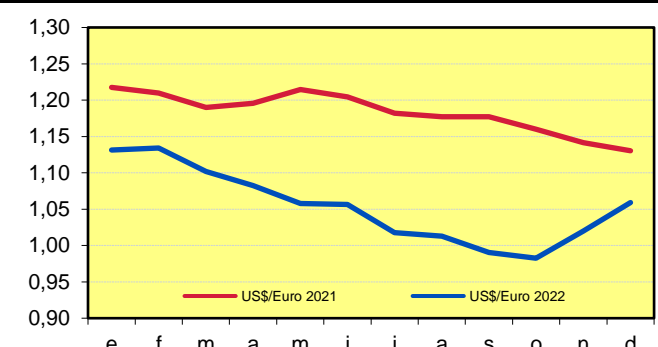
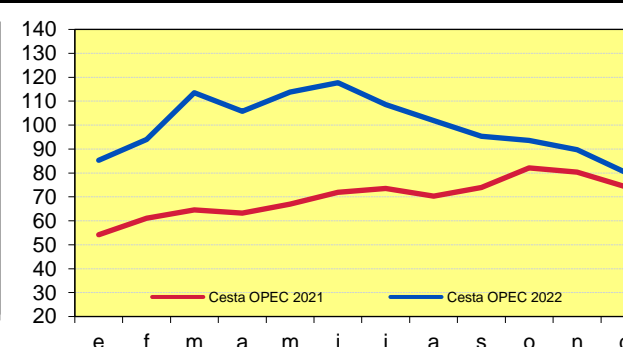
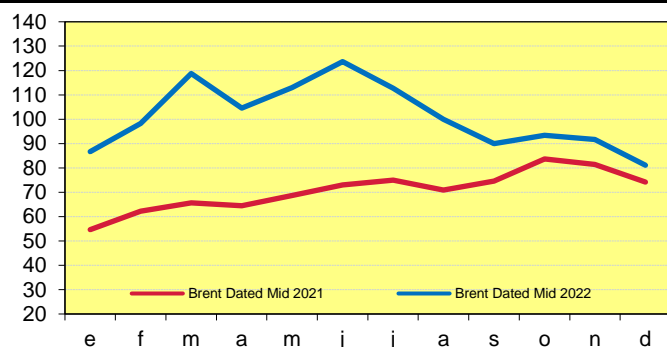
CESTA OPEC (US\$/Bbl)

TIPO DE CAMBIO (US\$/euro)

Cotizaciones diarias



Medias mensuales



Brent Dated Mid

	2022	2021	Var (1)
	(US\$/Bbl)	(US\$/Bbl)	(%)

Noviembre	91,67	83,66	9,6%
Diciembre	81,09	81,44	-0,4%
1T	101,84	60,96	67,1%
2T	113,89	68,74	65,7%
3T	100,67	73,49	37,0%
4T	88,63	79,63	11,3%
Año	101,25	70,78	43,0%

Cesta OPEC

	2022	2021	Var (1)
	(US\$/Bbl)	(US\$/Bbl)	(%)

Noviembre	89,73	80,37	11,6%
Diciembre	80,37	74,38	8,1%
1T	98,11	60,06	63,4%
2T	112,56	67,33	67,2%
3T	101,82	72,58	40,3%
4T	87,82	78,84	11,4%
Año	100,09	69,78	43,4%

US\$/Euro

	2022	2021	Var (1)
	(US\$/€)	(US\$/€)	(%)

Noviembre	1,020	1,141	-10,6%
Diciembre	1,059	1,130	-6,3%
1T	1,122	1,205	-6,9%
2T	1,065	1,205	-11,6%
3T	1,007	1,179	-14,6%
4T	1,021	1,144	-10,7%
Año	1,053	1,183	-10,9%

(1) Variaciones porcentuales respecto a periodos completos del año anterior

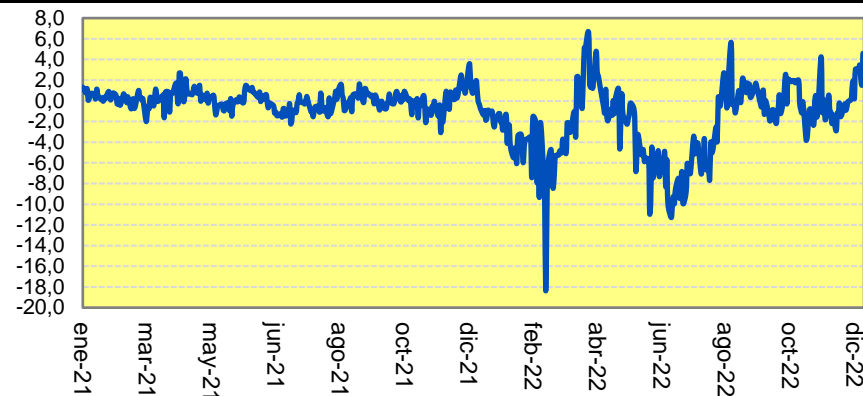
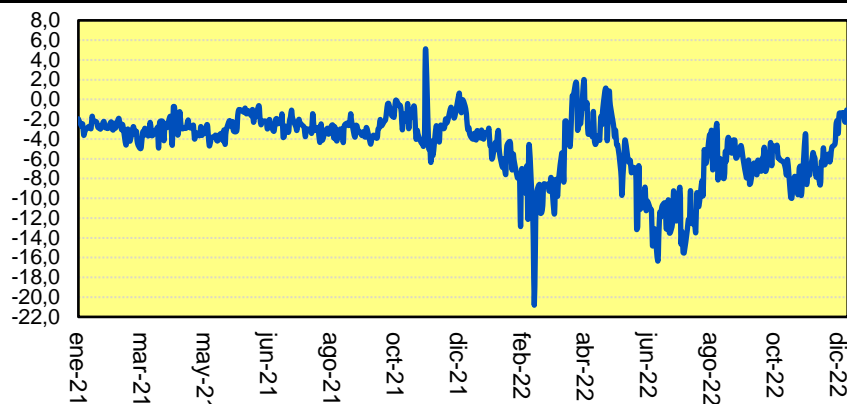
Nota: La información trimestral y la reflejada en los gráficos incluye todos los datos hasta el día de elaboración de este informe.

2. COTIZACIONES INTERNACIONALES DEL CRUDO. DIFERENCIALES

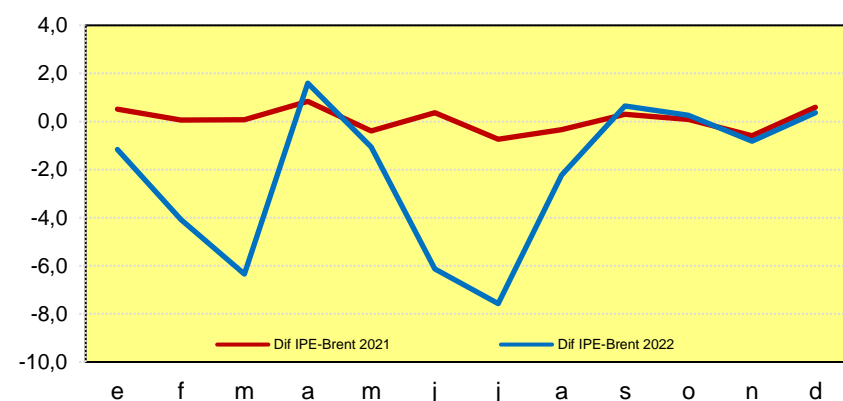
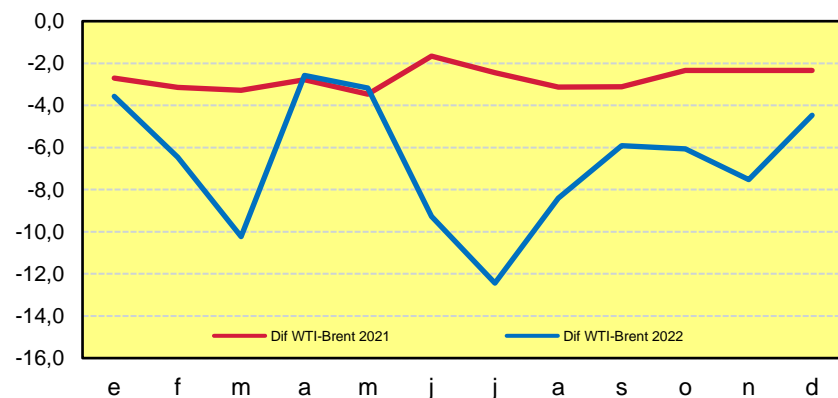
Diferencial WTI vs. Brent (US\$/Bbl)

Futuro Brent IPE 1 mes vs. Brent Dated (US\$/Bbl)

Cotizaciones diarias



Medias mensuales



Dif WTI Cushing Mth1 Mid vs. Brent Dated Mid

	2022 (US\$/Bbl)	2021 (US\$/Bbl)	Var (1) (%)
Noviembre	-7,52	-2,34	221,4%
Diciembre	-4,46	-2,34	90,6%
1T	-6,87	-3,04	126,0%
2T	-5,04	-2,62	92,4%
3T	-8,86	-2,90	205,5%
4T	-6,02	-2,34	157,3%
Año	-6,70	-2,72	146,3%

Futuro Brent IPE Mth1 vs. Brent Dated Mid

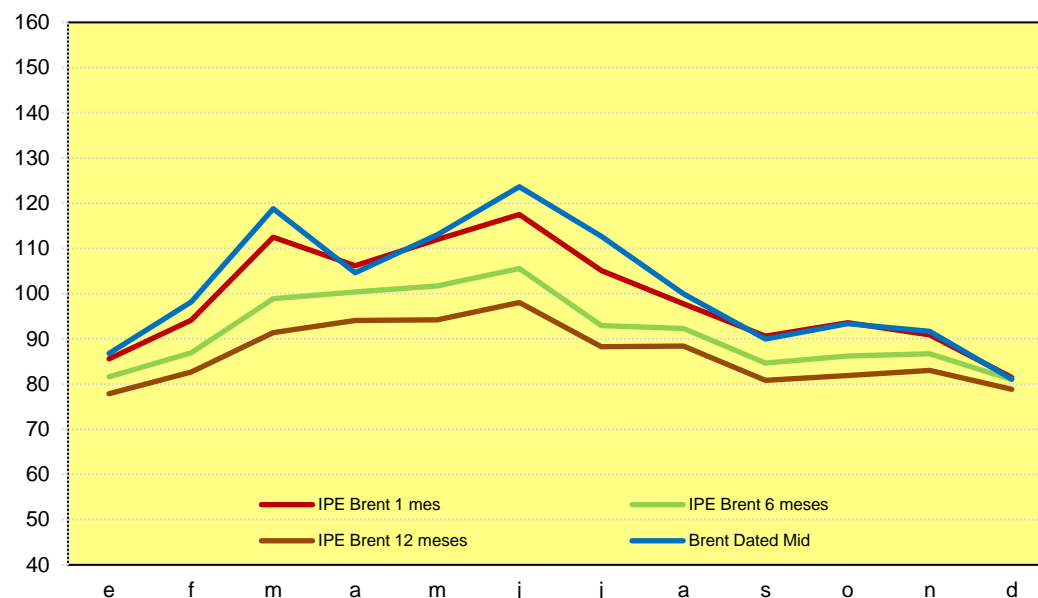
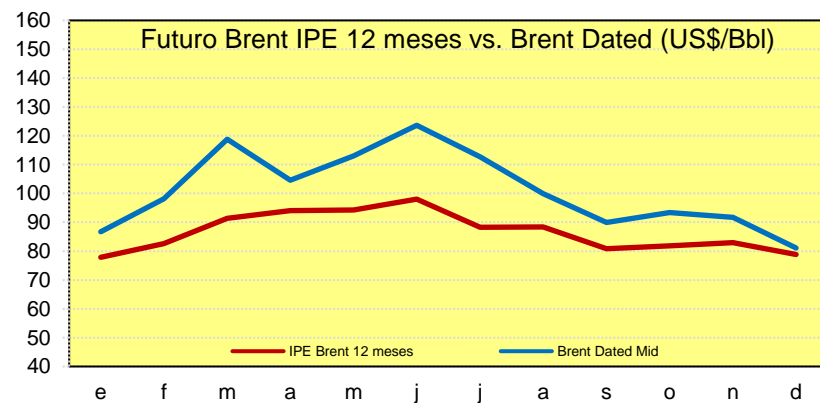
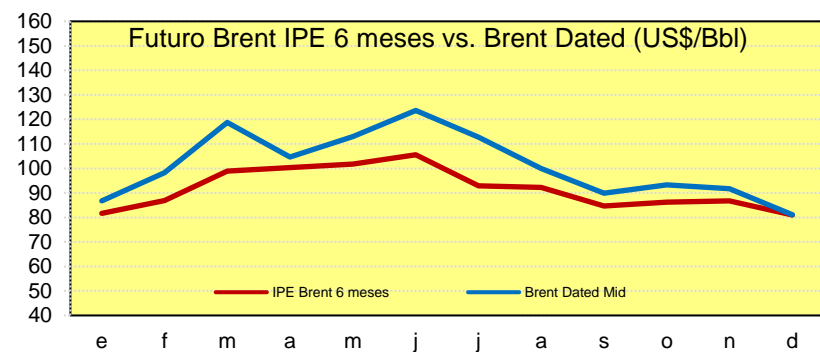
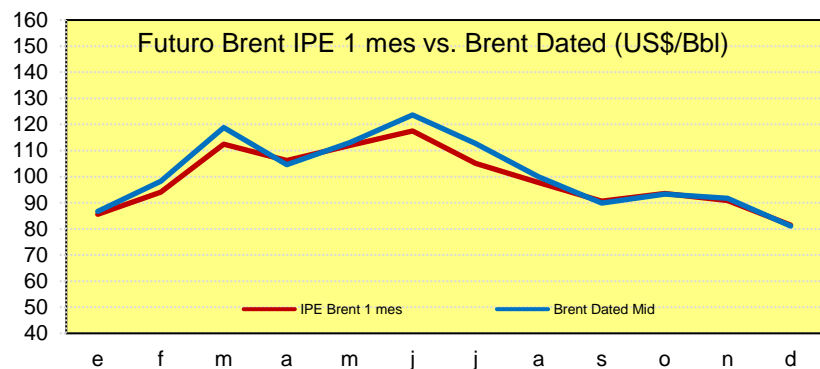
	2022 (US\$/Bbl)	2021 (US\$/Bbl)	Var (1) (%)
Noviembre	-0,82	-0,59	0,39
Diciembre	0,36	0,60	-0,40
1T	-3,94	0,22	-18,91
2T	-1,92	0,28	-7,86
3T	-2,97	-0,26	10,42
4T	-0,07	0,04	-2,75
Año	-2,22	0,07	-32,71

(1) Variaciones porcentuales respecto a periodos completos del año anterior.

Nota: La información trimestral y la reflejada en los gráficos incluye todos los datos hasta el día de elaboración de este informe.

3. COTIZACIONES INTERNACIONALES DEL CRUDO. FUTUROS

Medias mensuales

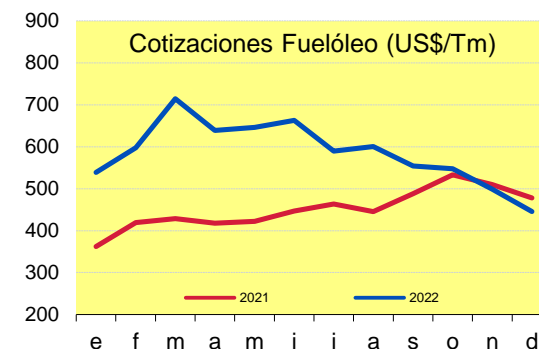
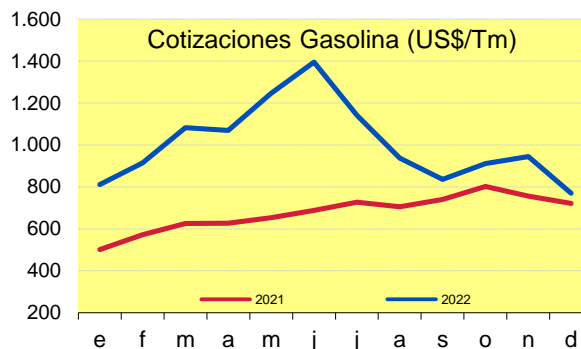
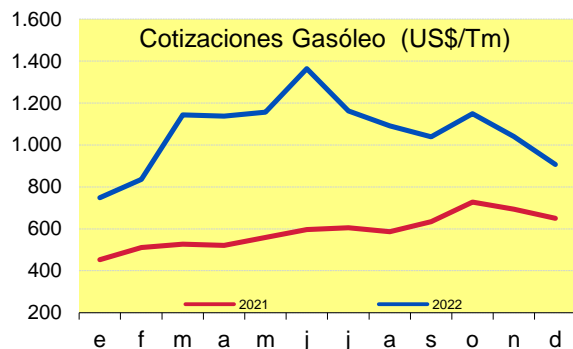
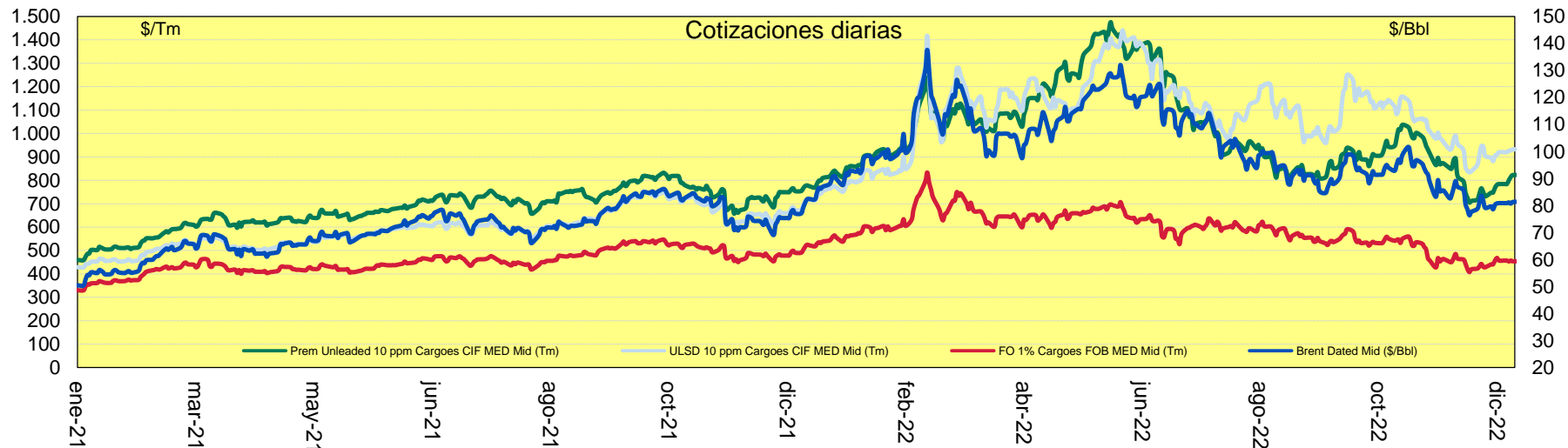


IPE Brent Mth1 y Brent Dated Mid				
	IPE 1 mes (US\$/Bbl)	Brent Dated (US\$/Bbl)	IPE 6 meses (US\$/Bbl)	IPE 12 meses (US\$/Bbl)
Noviembre	90,85	91,67	86,72	83,00
Diciembre	81,46	81,09	80,99	78,83
1T	97,90	101,84	89,45	84,21
2T	111,97	113,89	102,59	95,46
3T	97,70	100,67	89,93	85,81
4T	88,56	88,63	84,60	81,22
Año	99,03	101,25	91,64	86,68

(1) Variaciones porcentuales respecto a periodos completos del año anterior.

Nota: La información trimestral y la reflejada en los gráficos incluye todos los datos hasta el día de elaboración de este informe.

4. COTIZACIONES INTERNACIONALES PRODUCTOS PETROLÍFEROS



GASÓLEO			
ULSD 10 ppm CIF MED Mid			
	2022	2021	Var (1)
	(US\$/Tm)	(US\$/Tm)	(%)
Noviembre	1.040,28	694,16	49,9%
Diciembre	906,88	650,40	39,4%
1T	917,68	497,54	84,4%
2T	1.220,37	559,04	118,3%
3T	1.096,16	608,89	80,0%
4T	1.030,30	689,48	49,4%
Año	1.066,81	589,55	81,0%

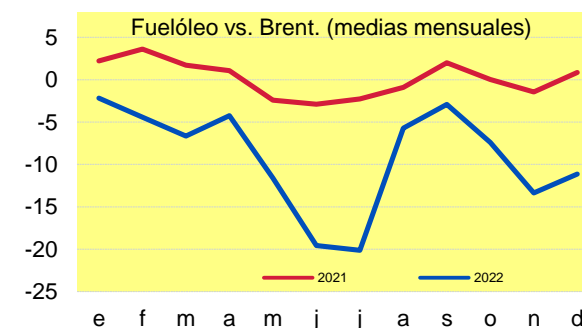
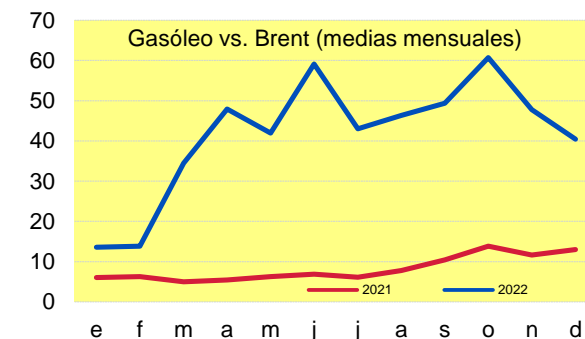
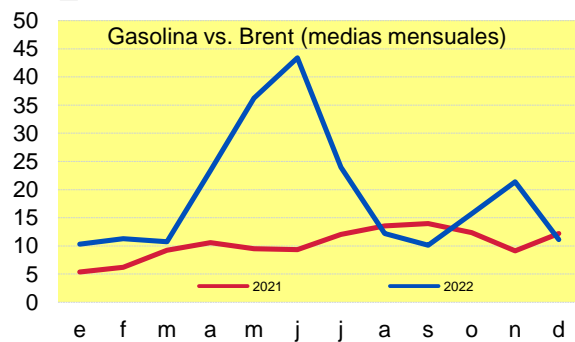
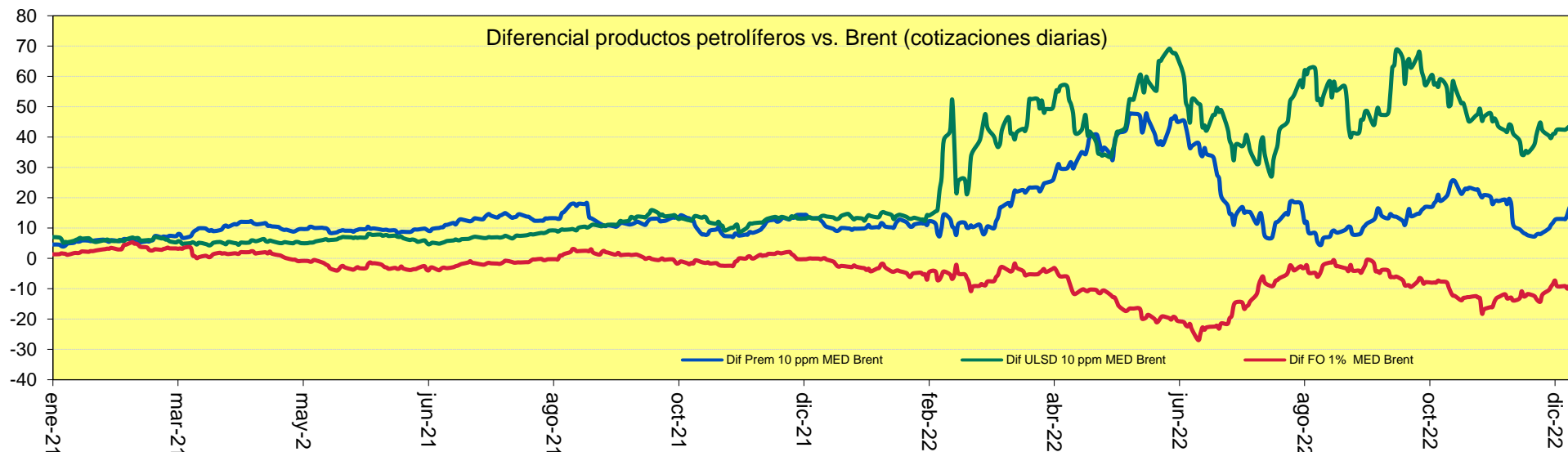
GASOLINA			
Premium Unleaded 10 ppm CIF MED Mid			
	2022	2021	Var (1)
	(US\$/Tm)	(US\$/Tm)	(%)
Noviembre	943,91	756,16	24,8%
Diciembre	769,81	721,74	6,7%
1T	940,26	567,72	65,6%
2T	1.239,13	655,93	88,9%
3T	967,93	723,74	33,7%
4T	874,18	758,74	15,2%
Año	1.005,48	677,45	48,4%

FUELÓLEO			
FO 1% FOB MED Mid			
	2022	2021	Var (1)
	(US\$/Tm)	(US\$/Tm)	(%)
Noviembre	498,82	509,64	-2,1%
Diciembre	445,56	478,00	-6,8%
1T	620,12	404,00	53,5%
2T	649,57	428,95	51,4%
3T	581,55	465,60	24,9%
4T	496,48	506,06	-1,9%
Año	586,78	451,60	29,9%

(1) Variaciones porcentuales respecto a periodos completos del año anterior Nota: La información trimestral incluye todos los datos hasta el día de elaboración de este informe.

Nota: La información trimestral y la reflejada en los gráficos incluye todos los datos hasta el día de elaboración de este informe.

5. DIFERENCIALES PRODUCTOS PETROLÍFEROS EUROPA (MED) vs. BRENT (US\$/Bbl)



Dif Premium Unleaded 10 ppm CIF MED Mid vs. Brent Dated Mid

	2022	2021	Var (1)
	(US\$/Bbl)	(US\$/Bbl)	(%)
Noviembre	21,37	9,12	134,3%
Diciembre	11,10	12,23	-9,2%
1T	10,77	7,03	53,2%
2T	34,51	9,82	251,4%
3T	15,25	13,19	15,6%
4T	16,06	11,24	42,9%
Año	19,16	10,35	85,1%

Dif ULSD 10 ppm CIF MED Mid vs. Brent Dated Mid

	2022	2021	Var (1)
	(US\$/Bbl)	(US\$/Bbl)	(%)
Noviembre	47,78	11,61	311,5%
Diciembre	40,47	12,98	211,8%
1T	21,17	5,74	268,8%
2T	49,70	6,20	701,6%
3T	46,27	8,13	469,1%
4T	49,48	12,80	286,6%
Año	41,75	8,24	406,7%

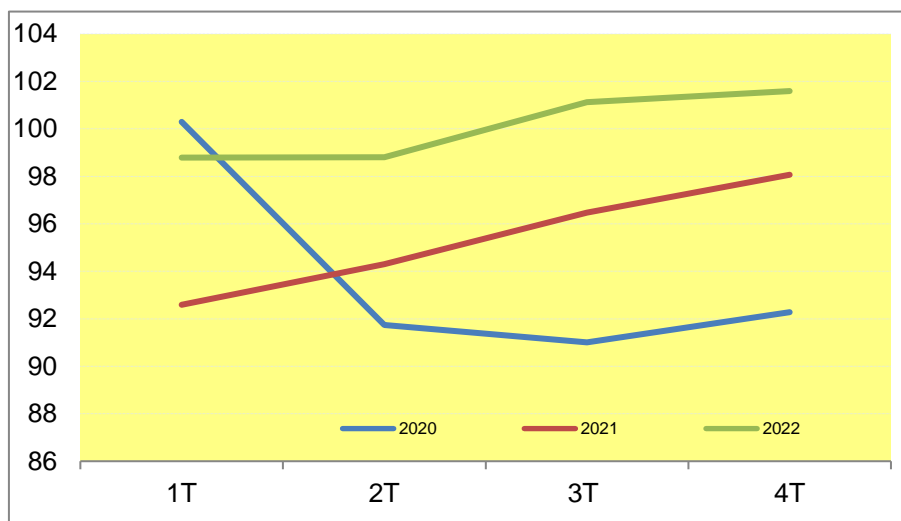
Dif FO 1% FOB MED Mid vs. Brent Dated Mid

	2022	2021	Var (1)
	(US\$/Bbl)	(US\$/Bbl)	(%)
Noviembre	-13,37	0,83	-1710,8%
Diciembre	-11,15	-2,18	411,5%
1T	-4,49	2,47	-281,8%
2T	-11,92	-1,40	751,4%
3T	-9,37	-0,39	2302,6%
4T	-10,69	-0,18	5838,9%
Año	-9,14	0,11	-8409,1%

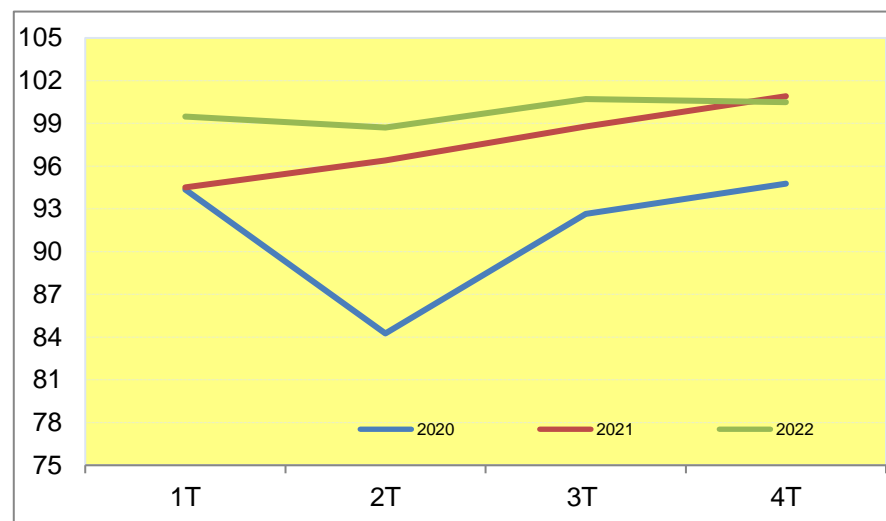
(1) Variaciones porcentuales respecto a periodos completos del año anterior Nota: La información trimestral y la refelejada en los gráficos incluye todos los datos hasta el día de elaboración de este informe.

6. PRODUCCIÓN Y DEMANDA MUNDIAL DE CRUDO

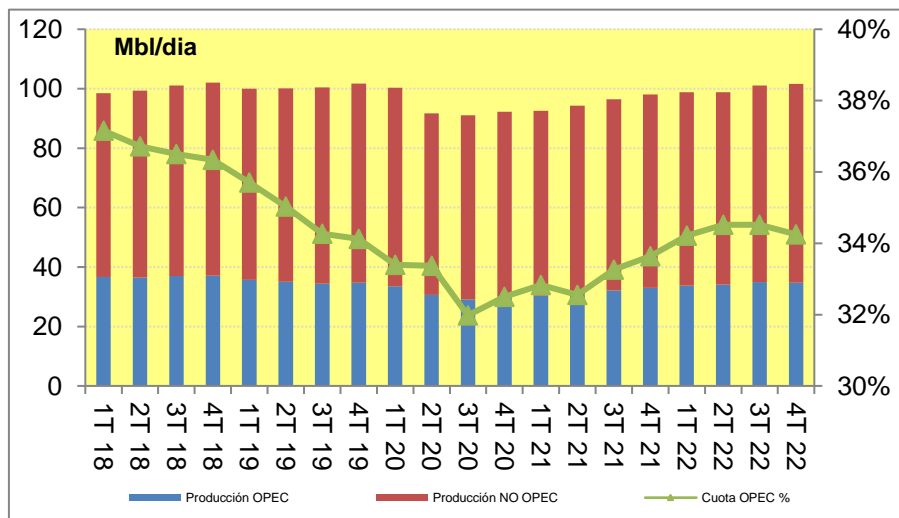
PRODUCCIÓN MUNDIAL DE CRUDO (MBbl/día)



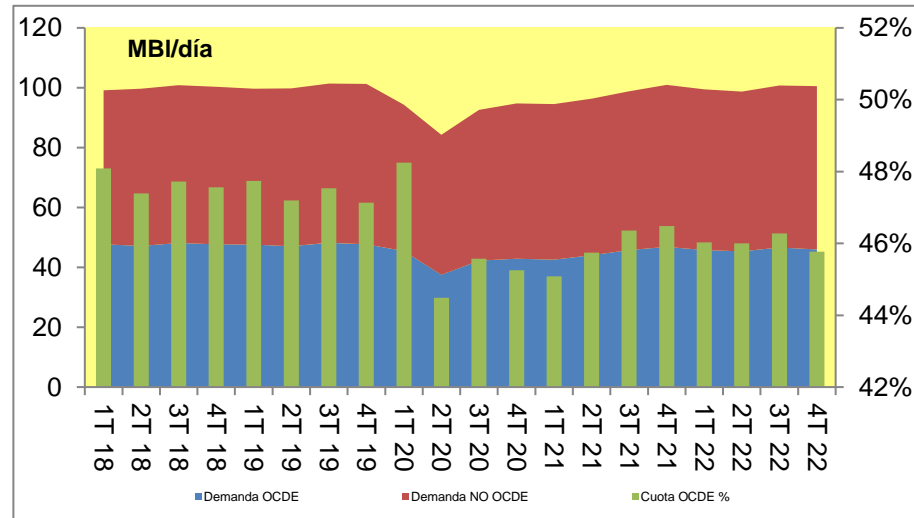
DEMANDA MUNDIAL DE CRUDO (MBbl/día)



PRODUCCIÓN MUNDIAL DE CRUDO OPEC/ NO OPEC

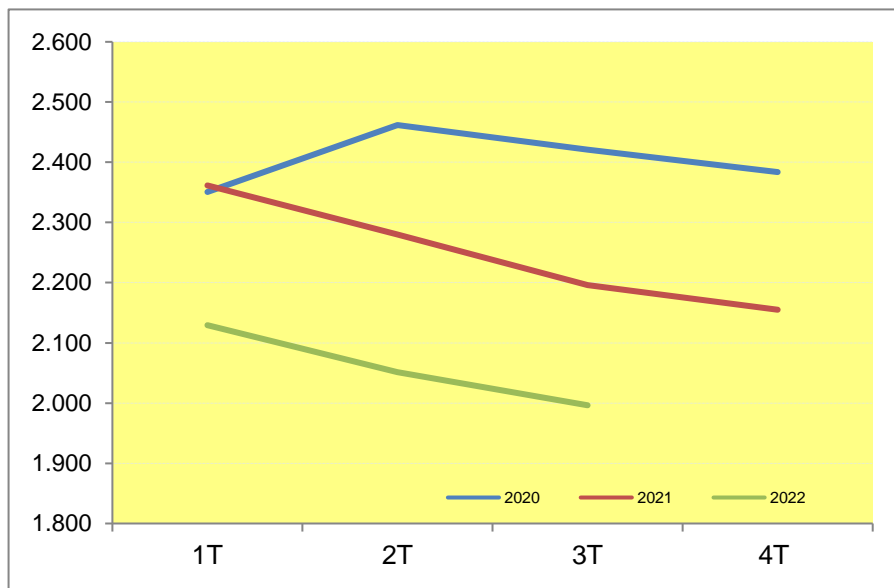


DEMANDA MUNDIAL DE CRUDO OCDE/NO OCDE

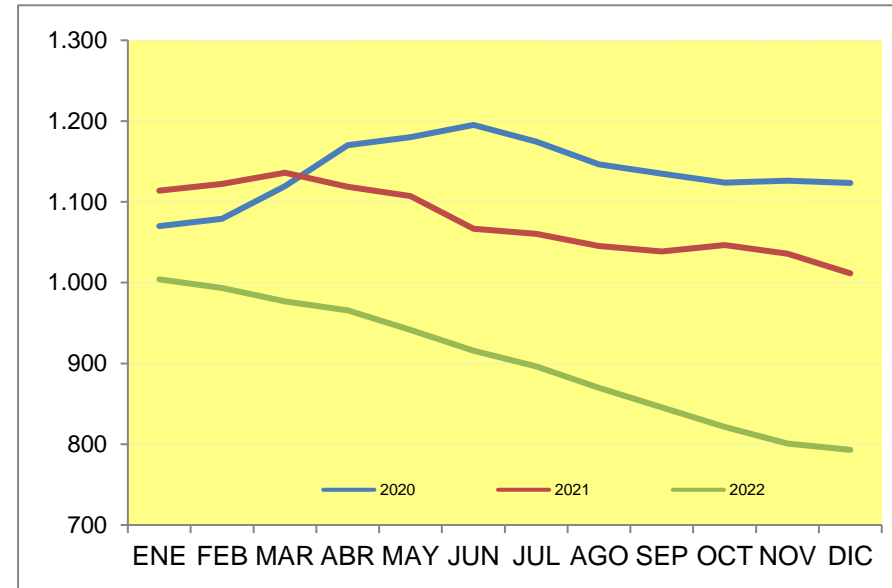


7. MERCADOS INTERNACIONALES. EVOLUCIÓN DE STOCKS.

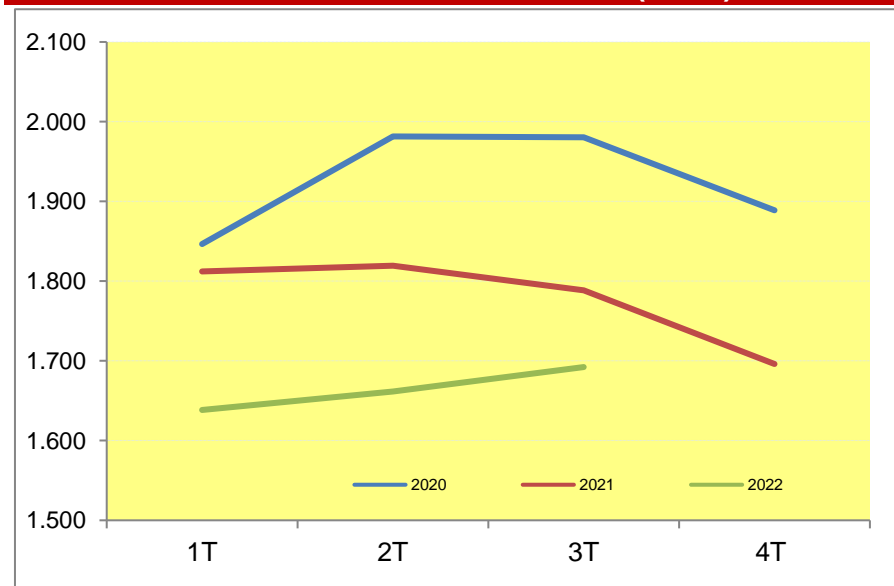
STOCKS CRUDO OCDE (MBbl)



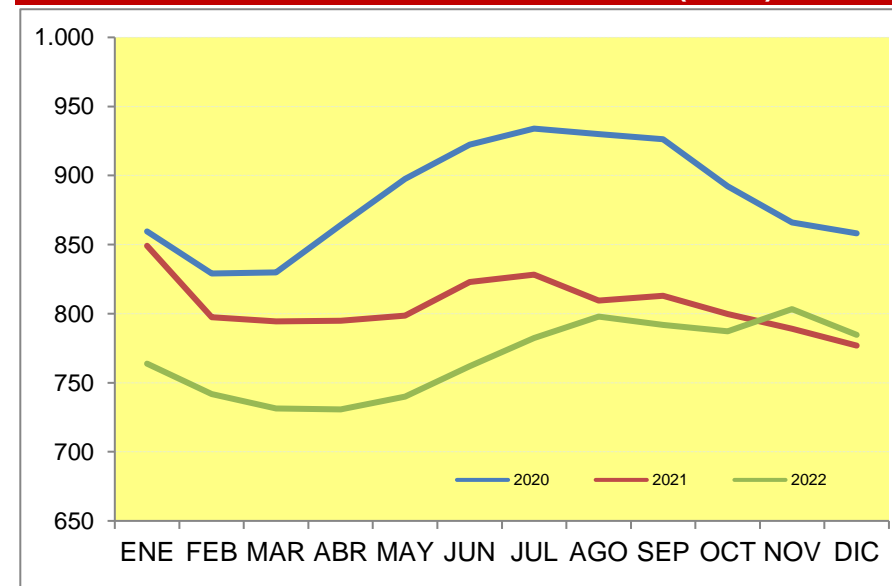
STOCKS CRUDO EN EE.UU (MBbl)



STOCKS PRODUCTOS OCDE (MBbl)



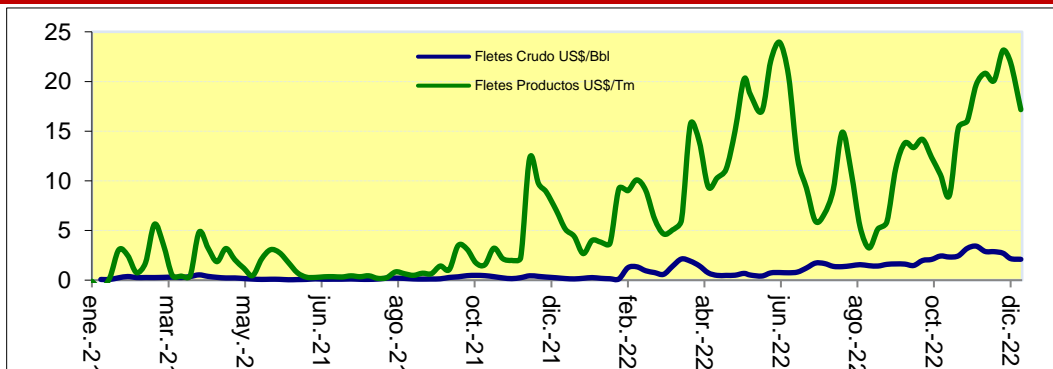
STOCKS PRODUCTOS EN EE.UU (MBbl)



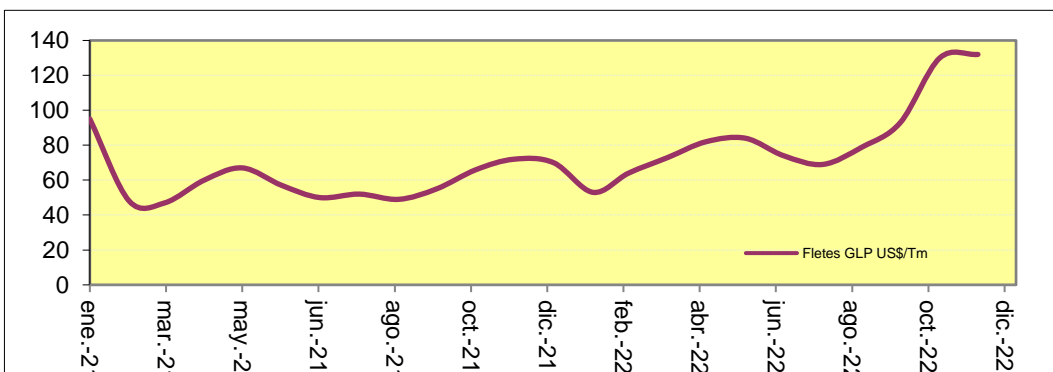
Nota: Se consideran stocks industriales + reservas estratégicas

8. MERCADOS INTERNACIONALES DE FLETES Y MARGEN DE REFINO

FLETES

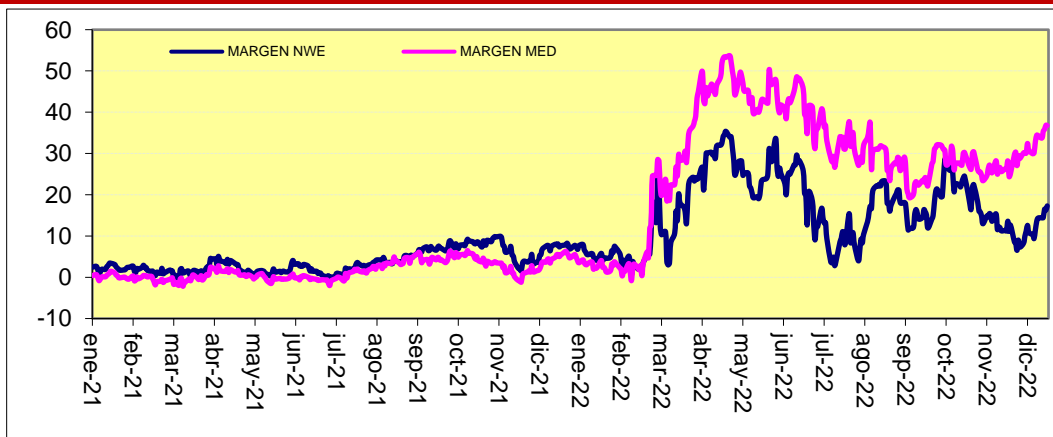


	CRUDOS Suezmax (Med-Med)		PRODUCTOS PETROLÍFEROS Med-Med	
	US\$/Bbl	% Var (1)	US\$/Tm	% Var (1)
Diciembre	2,46	-13,8%	20,57	28,0%
12 últimos meses	1,16	22,6%	10,53	12,3%



	GLP Arabian Gulf - Med	
	US\$/Tm	% Var (1)
Diciembre	132,0	1,5%
12 últimos meses	78,6	7,3%

REFINO



	Brent-crack-ROT		Urals-crack-MED	
	US\$/Bbl	% Var (1)	US\$/Bbl	% Var (1)
Diciembre	11,55	-22,6%	31,30	18,7%
12 últimos meses	15,55	4,9%	25,97	8,6%

(1) Variaciones porcentuales respecto a la cotización de la semana anterior, mes anterior, valor promedio año anterior completo y valor promedio mismo trimestre completo del año anterior.

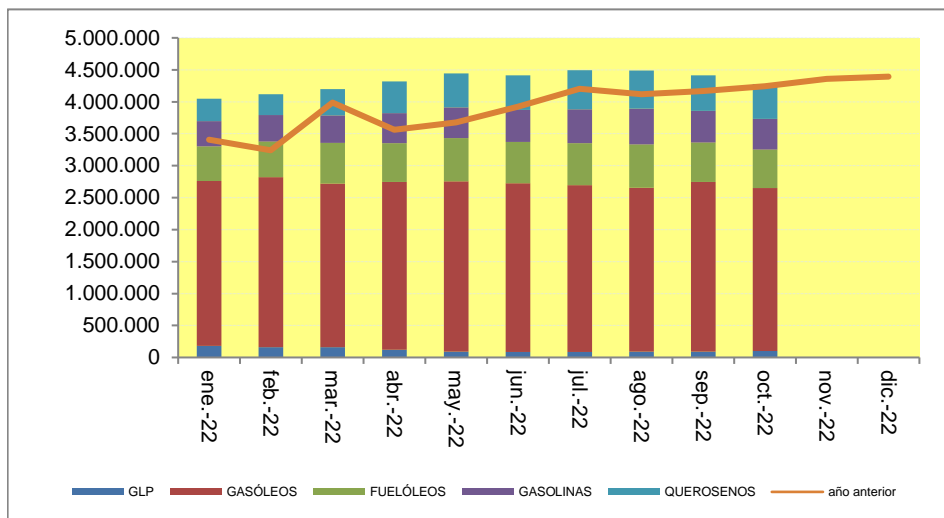
(2) Actualización semanal.

(3) Variaciones porcentuales respecto a la semana anterior, valor promedio del mismo periodo del año anterior y valor promedio del mismo periodo trimestral del año anterior.

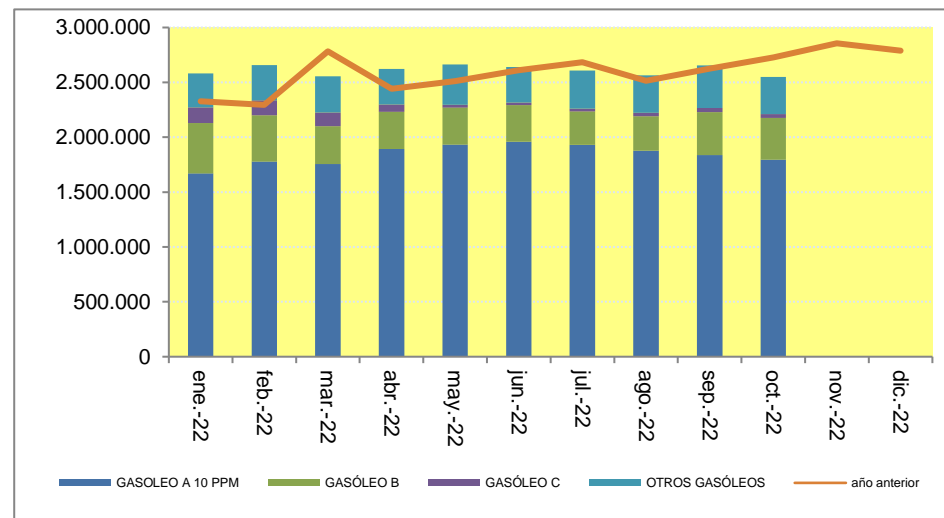
(*) N/D: Datos no disponibles.

9. MERCADO NACIONAL. CONSUMO DE PRODUCTOS

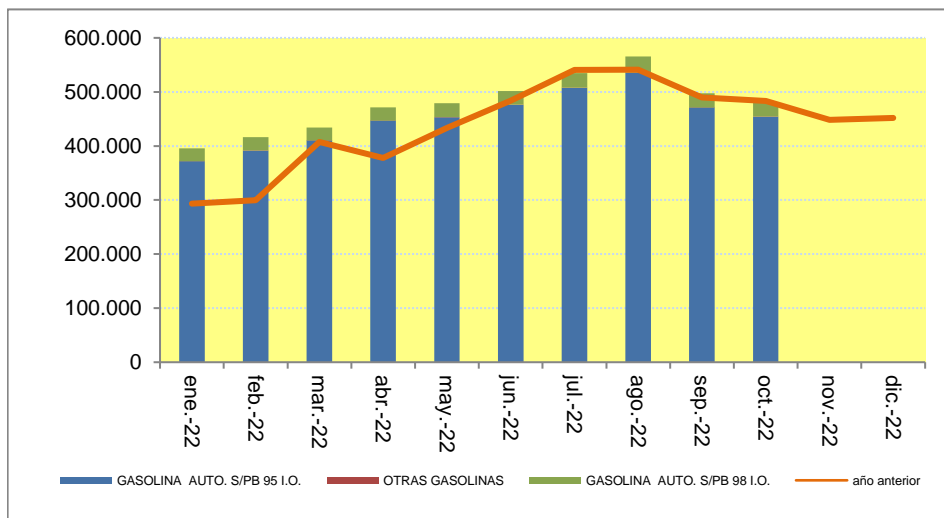
CONSUMO DE PRODUCTOS EN ESPAÑA (Tm)



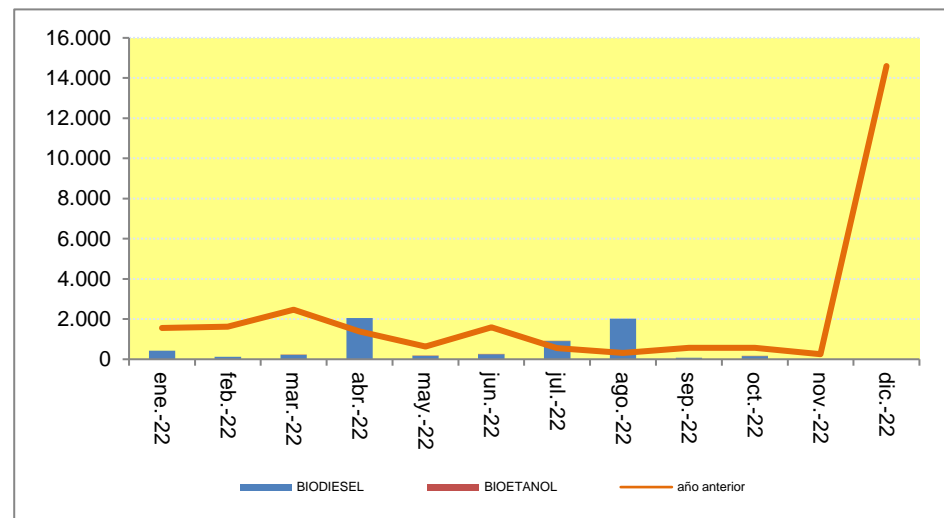
GASÓLEOS (Tm)



GASOLINAS (Tm)



BIOCARBURANTES (Tm) (1)



(1) incluye biocarburantes puros+ mezclas etiquetadas

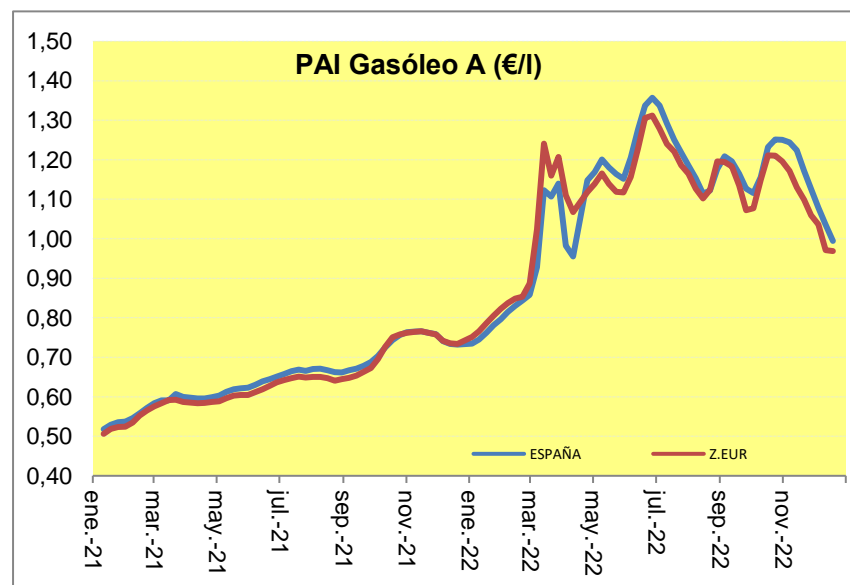
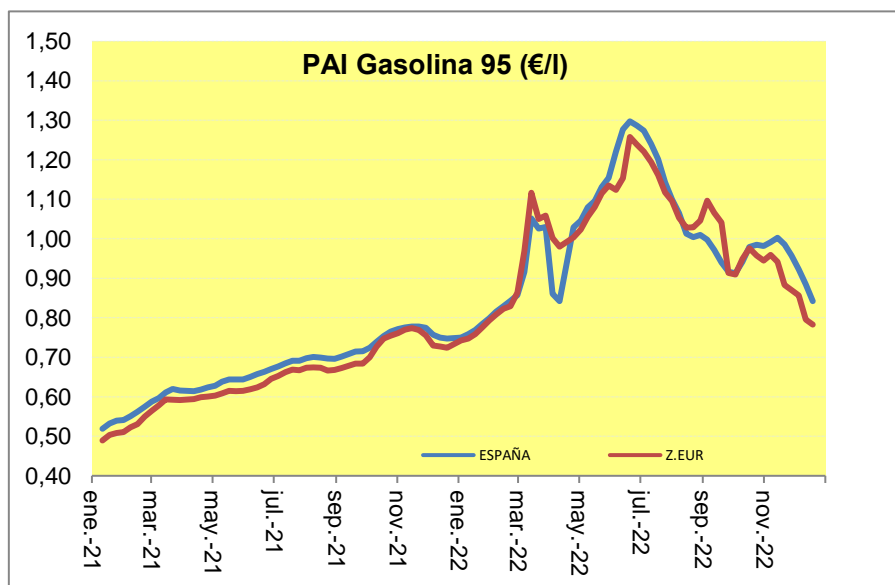
10. PRECIOS GASOLINA Y GASÓLEO DE AUTOMOCIÓN EN LA UNIÓN EUROPEA (€/litro)

PRECIOS ANTES DE IMPUESTOS (PAI). DICIEMBRE 2022

	BEL	ALE	GRE	ESP	FRA	IRL	ITA	HOL	AUS	POR	FIN	Z.EUR	UE 27
Gasolina 95	0,7747	0,8153	0,7907	0,8674	0,7133	0,8450	0,8153	0,7934	0,6866	0,7921	0,7818	0,8040	0,8153
Gasóleo A	0,9891	1,0565	1,0434	1,0218	0,8585	1,0279	0,9801	1,0212	0,9250	0,9629	1,1034	0,9848	1,0144

PRECIOS DESPUÉS DE IMPUESTOS (PVP). DICIEMBRE 2022

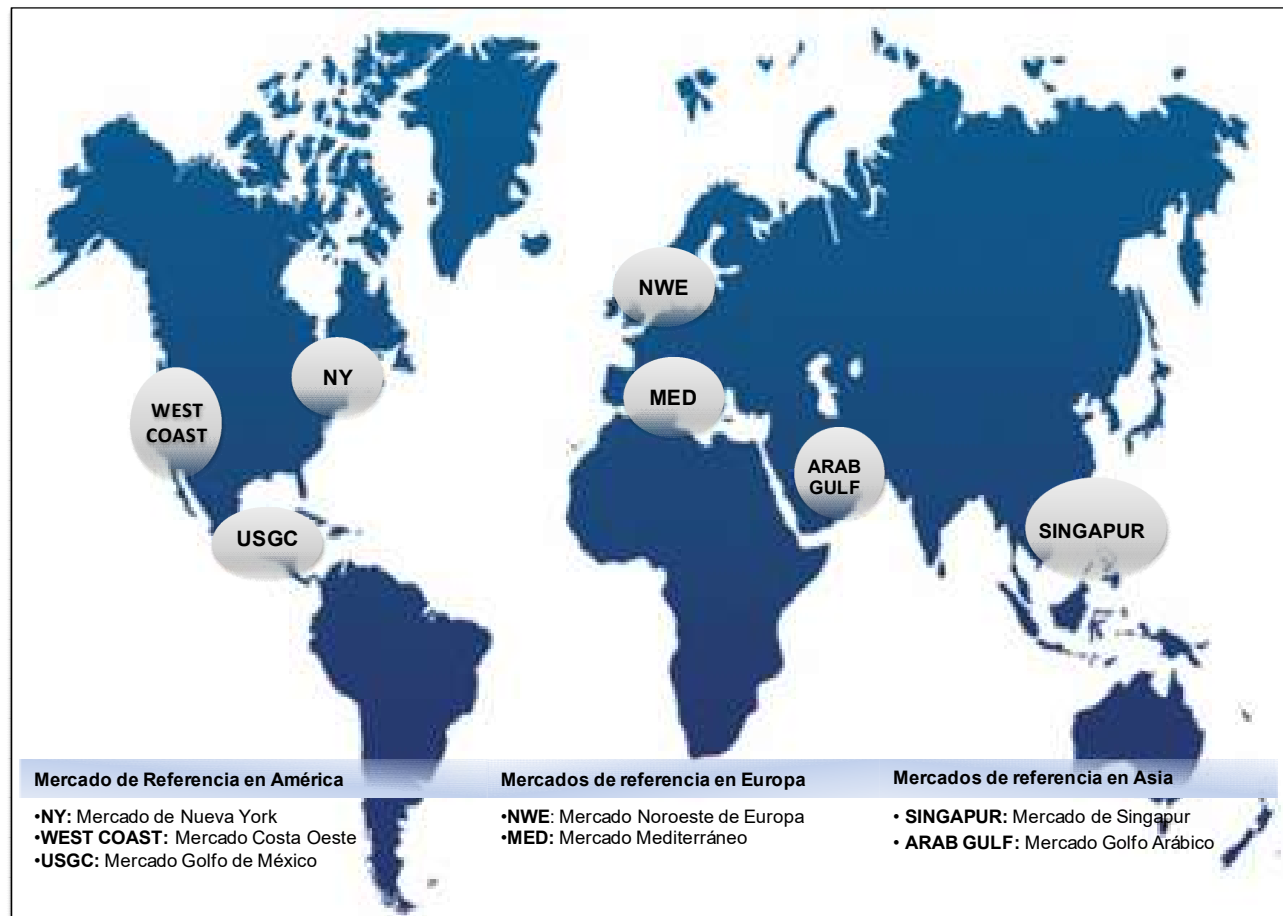
	BEL	ALE	GRE	ESP	FRA	IRL	ITA	HOL	AUS	POR	FIN	Z.EUR	UE 27
Gasolina 95	1,6636	1,7490	1,8675	1,6216	1,6855	1,6351	1,6698	1,7570	1,4928	1,6068	1,8653	1,6994	1,6572
Gasóleo A	1,7480	1,8170	1,8200	1,6950	1,7611	1,7888	1,7354	1,7505	1,6863	1,6053	2,0013	1,7530	1,7406



11. DESCRIPCIÓN DE LOS INDICADORES INTERNACIONALES DEL MERCADO DE PETRÓLEO

La Estadística de Indicadores del Mercado de Petróleo recoge información sobre las principales variables que describen la evolución del sector del petróleo. Se actualiza periódicamente la segunda quincena de cada mes.

A continuación se describe cada uno de los indicadores empleados en esta estadística, organizados por cada hoja de gráficos y cuadros, así como la fuente de información. Los mercados de referencia de petróleo y su ubicación geográfica en el mundo son los siguientes:



1. CRUDO. COTIZACIONES Y TIPO DE CAMBIO

Información general sobre las cotizaciones diarias del crudo en los mercados de petróleo que influyen en los precios de Europa.

Brent Dated (US\$/Bbl): Precio del crudo Brent en el mercado spot. Se trata del crudo que se toma como referencia en Europa. Su producción tiene lugar en el Mar del Norte, tomando el nombre del campo en el que se produce. *Fuente: CNMC.*

Cesta OPEC (US\$/Bbl): Precio de la cesta OPEC, consistente en una media de doce tipos de crudo representativos de los países de la Organización de Países Exportadores de Petróleo. Está compuesta actualmente por los siguientes tipos de crudo: Saharan Blend (Argelia), Girassol (Angola), Oriente (Ecuador), Iran Heavy (República Islámica del Irán), Basra Light (Irak), Kuwait Export (Kuwait), Es Sider (Libia), Bonny Light (Nigeria), Qatar Marine (Qatar), Arab Light (Arabia Saudita), Murban (EAU) and Merey (Venezuela). *Fuente: CNMC.*

Tipo de cambio (US\$/€): Tipo de cambio del dólar vs. euro. Puesto que los mercados internacionales de petróleo emplean el dólar como referencia para las cotizaciones, un fortalecimiento de dicha divisa respecto al euro afecta negativamente en los precios de los mercados europeos, y viceversa. *Fuente: CNMC.*

2. COTIZACIONES INTERNACIONALES DEL CRUDO. DIFERENCIALES

Información general sobre los diferenciales de precios del crudo en los mercados de petróleo en Europa y Estados Unidos.

WTI Cushing 1 month (US\$/Bbl): Cotización del crudo West Texas Intermediate, crudo de referencia del Golfo de México, a partir del cual forman precio todos los crudos americanos. El WTI no se corresponde con una calidad de crudo producida en un campo concreto, sino que responde a la calidad estándar de crudo negociada en el enclave logístico de Cushing, en Estados Unidos, importante nudo de oleoductos que conecta la costa del Golfo de México con los consumidores del norte. El WTI fue elegido en 1983 como el crudo de referencia para el mercado de futuros del New York Mercantile Exchange (NYMEX). *Fuente: CNMC.*

Futuro Brent IPE 1 mes (US\$/Bbl): Cotización del futuro del Brent a un mes en el mercado de futuros del London's International Petroleum Exchange (IPE). Es la referencia sobre las expectativas de los mercados sobre el precio del Brent a un mes vista. *Fuente: CNMC.*

Dif WTI Cushing Mth1 Mid vs. Brent Dated Mid (US\$/Bbl): Este indicador da información sobre los diferenciales de precios del crudo que se experimentan en Estados Unidos frente a Europa. En positivo, el precio en Europa es más competitivo y a la inversa. *Fuente: CNMC.*

Futuro Brent IPE 1 mes vs. Brent Dated (US\$/Bbl): Compara el precio del crudo Brent dentro de un mes con respecto al precio actual. Si la diferencia es positiva, se esperan incrementos en los precios de Brent, y a la inversa. *Fuente: CNMC.*

3. COTIZACIONES INTERNACIONALES DEL CRUDO. FUTUROS

Información general sobre los mercados a plazo del crudo en los mercados de petróleo europeos.

Futuro Brent IPE 1 mes, 6 meses y 12 meses vs. Brent Dated: Compara el precio del crudo Brent dentro de uno, seis y doce meses con respecto al precio actual. Si la diferencia es positiva, se esperan incrementos futuros en los precios de Brent, y a la inversa. *Fuente: CNMC.*

4. COTIZACIONES INTERNACIONALES PRODUCTOS PETROLÍFEROS

Información general sobre las cotizaciones de los productos petrolíferos en Europa.

Premium Unleaded 10 ppm Cargoes CIF MED Mid (US\$/Tm): Cotización de referencia de la gasolina sin plomo en Europa en el mercado mediterráneo. *Fuente: CNMC.*

ULSD 10 ppm Cargoes CIF MED Mid (US\$/Tm): Cotización de referencia del gasóleo de automoción en Europa en el mercado mediterráneo. *Fuente: CNMC.*

FO 1% Cargoes FOB MED Mid: Cotización de referencia del fuelóleo con bajo contenido en azufre en Europa en el mercado mediterráneo. *Fuente: CNMC.*

5. DIFERENCIALES PRODUCTOS PETROLÍFEROS EUROPA (MED) vs. BRENT

Información general sobre los diferenciales de precios de los productos petrolíferos en Europa.

Dif Premium Unleaded 10 ppm CIF MED Mid vs. Brent Dated Mid (US\$/Bbl): Este indicador da información sobre el diferencial de precios entre la gasolina sin plomo en Europa frente al Brent. Este diferencial suele venir condicionado por la estacionalidad de la demanda, Así, en verano, época de elevada demanda de gasolina, este diferencial suele registrar sus máximos anuales. *Fuente: CNMC.*

Dif ULSD 10 ppm CIF MED Mid vs. Brent Dated Mid (US\$/Bbl): Este indicador da información sobre el diferencial de precios del gasóleo en Europa frente al Brent. Este diferencial suele aumentar en invierno, debido al incremento de la demanda de gasóleo para calefacción. *Fuente: CNMC.*

Dif FO 1% FOB MED Mid vs. Brent Dated Mid (US\$/Bbl): Este indicador da información sobre el diferencial de precios del fuelóleo con bajo contenido en azufre en Europa frente al Brent. El fuelóleo es el producto con menor demanda y su demanda no suele presentar estacionalidad *Fuente: CNMC.*

6. PRODUCCIÓN Y DEMANDA MUNDIAL DE CRUDO

Información general sobre la producción y demanda de crudo en el mercado internacional.

Producción mundial de crudo (MBbl/día): Producción trimestral de crudo de los últimos tres años. Se incluye crudo, condensado, GNL, crudo de fuentes no convencionales y otras fuentes de suministro. *Fuente: Agencia Internacional de la Energía y Energy Information Administration.*

Producción mundial de crudo OPEP/NO OPEP (MBbl/día): Producción trimestral de crudo distinguiendo entre la de los países pertenecientes a la OPEP (Organización de Países Exportadores de Petróleo) y NO OPEP, incluyendo la aportación porcentual del cártel a la producción mundial de crudo. *Fuente: Agencia Internacional de la Energía y Energy Information Administration.*

Demanda mundial de crudo (MBbl/día): Demanda de crudo, por trimestres, en los últimos tres años. *Fuente: Agencia Internacional de la Energía.*

Demanda mundial de crudo OCDE/NO OCDE (MBbl/día): Demanda trimestral de crudo distinguiendo entre países miembros de la OCDE (Organización para la Cooperación y el Desarrollo Económico) y NO OCDE. Incluye el peso porcentual de la OCDE en la demanda mundial de crudo. *Fuente: Agencia Internacional de la Energía.*

7. MERCADOS INTERNACIONALES. EVOLUCIÓN DE STOCKS

Información general sobre la evolución de los niveles internacionales de stocks de crudo y productos petrolíferos, que suelen responder a las expectativas de precios.

Stocks Crudo OCDE (MBbl): Nivel de inventarios de crudo al final de cada trimestre en la OCDE, para los últimos tres años. Se consideran stocks industriales de crudo más reservas estratégicas. *Fuente: Agencia Internacional de la Energía.*

Stocks Productos OCDE (MBbl): Nivel de inventarios de productos al final de cada trimestre en la OCDE, para los últimos tres años. Se consideran stocks industriales de productos más reservas estratégicas. *Fuente: Agencia Internacional de la Energía.*

Stocks Crudo en EE.UU (MBbl): Nivel de inventarios de crudo al final de cada mes en Estados Unidos, para los últimos tres años. Se consideran stocks industriales de crudo más reservas estratégicas. *Fuente: Energy Information Administration.*

Stocks Productos en EE.UU (MBbl): Nivel de inventarios de productos al final de cada mes en Estados Unidos, para los últimos tres años. Se consideran stocks industriales de crudo más reservas estratégicas. *Fuente: Energy Information Administration.*

8. MERCADOS INTERNACIONALES DE FLETES Y MARGEN DE REFINO

Información general sobre los mercados internacionales de transporte de crudo y productos petrolíferos y sobre los márgenes de refino en mercados de referencia europeos.

Fletes Crudo (US\$/Bbl): Indicador del precio medio del transporte del petróleo crudo en los mercados internacionales para buques Suezmax, navíos que pueden transitar por el Canal de Suez, en buques de capacidad media de 130.000 toneladas de referencia para el MED. *Fuente: CNMC.*

Fletes productos (US\$/Tm): Indicador del precio medio del transporte de productos petrolíferos limpios (gasolinas, gasóleos y querosenos) correspondientes al itinerario MED – MED en buques de capacidad media de 30.000 toneladas. *Fuente: CNMC.*

Fletes GLP (US\$/Tm): Indicador del precio medio del transporte de butano y propano (Gases Licuados del Petróleo) para buques de capacidad media de entre 56 a 78 miles de m3 para el mercado MED. *Fuente: CNMC.*

Margen de Refino (US\$/Bbl): Se calcula como la diferencia entre los ingresos medios de los productos finales, menos el coste medio de los crudos empleados como materia prima en las refinerías. Cada mercado emplea crudos de distintos orígenes y cada refinería tiene unas características técnicas que les permiten obtener distintos porcentajes de productos finales, por lo que los márgenes son una media del grupo de refinerías que opera en área geográfica.

Margen NWE: Margen de refino de las instalaciones del mercado NWE *Fuente: CNMC.*

Margen MED: Margen de refino de las instalaciones del mercado MED. *Fuente: CNMC.*

9. MERCADOS NACIONAL. CONSUMO DE PRODUCTOS

Información general sobre el consumo nacional de productos petrolíferos.

Consumo de productos en España (Tm): Consumo mensual de productos petrolíferos en España en comparación con el año anterior, por grupo de productos (GLP, gasolinas, gasóleos, fuelóleos y querosenos). No incluye otros productos (lubricantes, productos asfálticos, coque y otros). *Fuente: CNMC.*

Gasolinas (Tm): Consumo mensual de gasolina 95, gasolina 98 y otras gasolinas en España, en comparación con el año anterior. *Fuente: CNMC.*

Gasóleos (Tm): Consumo mensual de gasóleo A, gasóleo B, gasóleo C y otros gasóleos en España, en comparación con el año anterior. *Fuente: CNMC.*

Biocarburantes (Tm): Consumo mensual de biodiesel y bioetanol en España, en comparación con el año anterior. Incluye biocarburantes puros más mezclas etiquetadas. *Fuente: CNMC.*

10. PRECIOS GASOLINA Y GASÓLEO DE AUTOMOCIÓN EN LA UNIÓN EUROPEA

Información sobre los precios antes y después de impuestos de la gasolina y gasóleo de automoción en la Unión Europea.

Precios antes de impuestos (€/litro): Precios medios antes de impuestos (PAI) de la gasolina 95 y gasóleo A, en el último mes, en los principales países de la Zona Euro, así como la media mensual de los precios medios ponderados por volumen de la Zona Euro y de toda la Unión Europea. *Fuente: Oil Bulletin Petrolier UE.*

Precios después de impuestos (€/litro): Precios medios después de impuestos (PVP) de la gasolina 95 y gasóleo A, en el último mes, en los principales países de la Zona Euro, así como la media mensual de los precios medios ponderados por volumen de la Zona Euro y de toda la Unión Europea. *Fuente: Oil Bulletin Petrolier UE.*

PAI Gasolina 95 (€/litro): Evolución, en los dos últimos años, de los precios medios antes de impuestos (PAI) semanales de la gasolina 95 en España y en la Zona Euro. *Fuente: Oil Bulletin Petrolier UE.*

PAI Gasóleo A (€/litro): Evolución, en los dos últimos años, de los precios medios antes de impuestos (PAI) semanales del gasóleo A en España y en la Zona Euro. *Fuente: Oil Bulletin Petrolier UE.*