



**INFORME DE SEGUIMIENTO  
DEL MERCADO DE GAS  
INTERMEDIADO POR  
AGENCIAS  
(*JULIO 2020*)**

**22 de octubre de 2020**

**IS/DE/024/20**

## Indice

<b>1. Hechos relevantes</b>	<b>3</b>
<b>2. Evolución del volumen de negociación en los mercados organizados y en el mercado no organizado (OTC) de contratos de compraventa de gas con entrega en el punto virtual de balance español (PVB-ES)</b>	<b>6</b>
2.1. Evolución de la negociación agregada en los mercados organizados y en el mercado OTC de contratos de compraventa de gas con entrega en el PVB-ES	6
2.2. Evolución de la negociación mensual en los mercados organizados y en el mercado OTC (a través de agencias de intermediación) de contratos de compraventa de gas con entrega en PVB-ES, por horizonte de entrega	10
<b>3. Evolución de los precios a plazo de los contratos de compraventa de gas, con entrega en PVB-ES, y del índice MIBGAS-ES</b>	<b>14</b>
3.1. Evolución de los precios a plazo en los mercados organizados y en el mercado OTC (a través de agencias de intermediación) de los contratos de compraventa de gas, en PVB-ES, con horizonte de entrega igual o superior al mes	14
3.2. Evolución de los precios de los contratos de compraventa de gas, en PVB-ES, negociados en los mercados organizados y en el mercado OTC (a través de agencias de intermediación) con horizonte de entrega inferior al mes	16
<b>4. Primas de riesgo ex post de los contratos de compraventa de gas con entrega en el PVB-ES</b>	<b>18</b>
<b>5. Evolución del valor económico del volumen negociado en los mercados organizados y en el mercado OTC (a través de agencias de intermediación) de contratos de compraventa de gas, con entrega en PVB-ES, por mes de negociación</b>	<b>19</b>

## 1. Hechos relevantes

### Caída de los precios internacionales de gas natural en el mes de julio

Tras la recuperación de los precios en junio de 2020, en el mes de julio, en un contexto de baja demanda de gas, influida negativamente por los datos de la COVID-19, y de fuerte aprovisionamiento, con flujos mayores a los esperados desde Noruega y mayor actividad de buques de GNL, los precios de gas evolucionaron a la baja en todos los mercados europeos y plazos analizados (a 31 de julio), con la excepción de algunos contratos a plazo negociados sobre subyacente español y el precio spot en MIBGAS, que se mantuvo relativamente estable (variación intermensual del 0,5%), sostenido por la demanda para ciclos combinados, que aumentaron su participación en la cobertura de la demanda eléctrica en un 62% en relación al mes de junio.

**Cuadro 1. Evolución de los precios internacionales del gas natural\***

Gas natural Europa €/MWh	Precios en julio: último día de cotización en mes**			Precios en junio: último día de cotización en mes**			Variación % último día cotización
	Último día cotización	Mín.	Máx.	Último día cotización	Mín.	Máx.	jul vs jun
MIBGAS Spot	7,39	5,18	7,67	7,35	5,08	8,03	↑ 0,5%
Gas NBP Spot	5,10	4,33	5,76	5,76	3,24	5,76	↓ -11,5%
Gas TTF Spot	5,20	4,20	5,60	5,55	3,60	5,80	↓ -6,3%
Gas PEG Spot	5,20	4,20	5,68	5,45	3,75	5,70	↓ -4,6%
PVB Ago-20 -MIBGAS Derivatives-	7,23	6,40	7,57	7,95	6,99	8,00	↓ -9,1%
PVB Ago-20 -OTC-	7,20	6,50	7,69	7,55	7,08	7,75	↓ -4,6%
Gas NBP entrega AGO-20	5,09	4,60	5,93	6,07	4,02	6,07	↓ -16,1%
Gas TTF entrega Ago-20	5,22	4,73	6,12	6,16	4,62	6,16	↓ -15,3%
Gas PEG entrega Ago-20	5,11	4,61	6,01	6,07	4,48	6,07	↓ -15,8%
PVB Q4-20 -MIBGAS Derivatives-	10,60	10,60	10,60	10,65	10,65	10,83	↓ -0,5%
PVB Q4-20 -OTC-	10,80	10,73	10,84	11,15	10,50	11,15	↓ -3,2%
Gas NBP entrega Q4-20	10,25	9,93	11,73	11,10	9,93	11,20	↓ -7,7%
Gas TTF entrega Q4-20	9,98	9,70	11,23	10,52	9,70	10,75	↓ -5,1%
Gas PEG entrega Q4-20	10,00	9,73	11,24	10,63	9,56	10,81	↓ -5,9%
PVB Q1-21 -MIBGAS Derivatives-	13,20	13,20	13,20	13,00	13,00	13,00	↑ 1,5%
PVB Q1-21 -OTC-	13,25	13,25	13,25	13,65	12,80	13,65	↓ -2,9%
Gas NBP entrega Q1-20	13,44	13,32	14,85	13,90	12,93	13,91	↓ -3,3%
Gas TTF entrega Q1-21	11,95	11,83	13,32	12,55	11,61	12,60	↓ -4,8%
Gas PEG entrega Q1-21	11,92	11,78	13,16	12,49	11,47	12,56	↓ -4,6%
PVB YR-21 -MIBGAS Derivatives-	13,57	13,57	13,57	13,23	12,20	13,38	↑ 2,6%
PVB YR-21 -OTC-	13,22	13,15	13,85	13,29	12,85	13,40	↓ -0,5%
Gas NBP entrega YR-21	12,18	12,03	13,65	12,86	12,05	12,86	↓ -5,3%
Gas TTF entrega YR-21	11,93	11,88	13,15	12,50	11,80	12,60	↓ -4,6%
Gas PEG entrega YR-21	11,93	11,87	13,12	12,52	11,76	12,65	↓ -4,7%

**[CONFIDENCIAL]**

\*Precios medios diarios de transacciones negociadas en PVB en el mercado OTC y cotizaciones en MIBGAS, NBP, TTF y PEG.

\*\*Último día del mes en el que se ha registrado transacción en PVB en el mercado OTC y último día del mes en caso de los valores cotizados para el resto de referencias.

El contrato PVB Ago-20 cotizó en MIBGAS en julio y en MIBGAS Derivatives en junio.

Fuente: elaboración propia a partir de datos de MIBGAS, MIBGAS Derivatives, Agencias de Intermediación, ICE, Platts, EEX y World Gas Intelligence.

## Fuerte descenso del volumen negociado sobre PVB-ES en los mercados organizados

El volumen de negociación, en el mes de julio, en los mercados de gas (organizados<sup>1</sup> y no organizado<sup>2</sup>) de contratos de compraventa en el PVB-ES ascendió a 30.976 GWh, un 0,2% inferior al volumen negociado el mes anterior (31.035,9 GWh), y un 10,7% inferior al volumen negociado en dichos mercados durante el mismo mes del año anterior (34.680 GWh). El volumen OTC, MS-ATR y registrado (28.158,9 GWh), representó el 90,9% del volumen total negociado en los mercados de gas (organizados y OTC) en julio de 2020, siendo el 89,7% el mes anterior. De dicho volumen total OTC, el 54,6% se negoció de forma bilateral y el 45,4% fue intermediado por agencias<sup>3</sup>.

**Cuadro 2. Volumen negociado**

Volumen negociado GWh	Contratos de compraventa en PVB-ES. Total Mes actual julio 2020	Contratos de compraventa en PVB-ES. Total Mes anterior junio 2020	Variación %	Acumulado 2020	Total 2019	% 2020	% 2019
<b>MIBGAS, MIBGAS Derivatives y EEX</b>	<b>2.817,2</b>	<b>3.181,6</b>	<b>-11,5%</b>	<b>22.657,6</b>	<b>57.464,3</b>	<b>10,8%</b>	<b>14,4%</b>
MIBGAS*	2.711,9	2.667,7	1,7%	19.211,4	48.269,7	33,4%	84,0%
MIBGAS Derivatives (OMIClear)	105,3	513,9	-79,5%	3.436,8	7.626,3	6,0%	13,3%
EEX	0,0	0,0	-	9,4	1.568,3	0,0%	2,7%
<b>OTC</b>	<b>28.158,9</b>	<b>27.854,3</b>	<b>1,1%</b>	<b>187.858,3</b>	<b>340.444,4</b>	<b>89,2%</b>	<b>85,6%</b>
<b>OTC MS-ATR (PVB-ES)**</b>	<b>27.578,2</b>	<b>24.514,3</b>	<b>12,5%</b>	<b>180.508,2</b>	<b>339.156,2</b>	<b>96,1%</b>	<b>99,6%</b>
<b>OTC registrado en cámaras</b>	<b>580,6</b>	<b>3.340,0</b>	<b>-82,6%</b>	<b>7.350,1</b>	<b>1.288,1</b>	<b>3,9%</b>	<b>0,4%</b>
OMIClear	68,3	369,8	-81,5%	1.025,7	220,3	14,0%	17,1%
BME Clearing	453,6	1.143,9	-60,3%	4.439,5	233,8	60,4%	18,2%
European Commodity Clearing (EEX-ECC)	58,7	1.826,3	-96,8%	1.884,9	834,0	25,6%	64,7%
<b>Total</b>	<b>30.976,0</b>	<b>31.035,9</b>	<b>-0,2%</b>	<b>210.515,9</b>	<b>397.908,6</b>	<b>100%</b>	<b>100%</b>

\* En julio de 2020 el volumen negociado mediante producto mes siguiente y resto de mes en MIBGAS y registrado en OMIClear ascendió a 205,8 GWh.

\*\* El volumen OTC MS-ATR no incluye el volumen asociado a las operaciones del GTS de traspaso de mermas.

Fuente: elaboración propia a partir de datos de MIBGAS, MIBGAS Derivatives, OMIClear, BME Clearing, EEX-ECC y ENAGAS.

Como referencia de la liquidez de los mercados organizados y del mercado no organizado u OTC (MS-ATR y registrado en cámaras), cabe mencionar que el volumen de contratos negociados con entrega de gas en PVB-ES en julio de 2020 (30.976 GWh) representó el 98,6% de la demanda de gas natural de dicho mes (31.416 GWh).

<sup>1</sup> Transacciones negociadas en MIBGAS, en MIBGAS Derivatives y EEX.

<sup>2</sup> Transacciones negociadas en el mercado OTC (operaciones bilaterales o intermediadas por agencia y que están registradas en el MS-ATR o en cámaras). La información agregada mensual del volumen de las transacciones en la plataforma MS-ATR representa el volumen negociado en las plantas de regasificación, en PVB-ES y en los almacenamientos subterráneos en el mercado no organizado u OTC (bilateral e intermediado por las principales agencias de intermediación).

<sup>3</sup> La información contenida en el informe incorpora únicamente la cantidad total negociada mediante contratos de compraventa en PVB-ES, no se incluye la negociación en el tanque virtual de balance (TVB) ni en almacenamiento subterráneo (AVB).

El volumen total de negociación en los mercados organizados y en el mercado OTC intermediado (a través de agencias) se situó, en julio de 2020, en 15.601 GWh, un 4% inferior al volumen del mes anterior (16.251,1 GWh). De dicho volumen negociado, el 79,7% (12.438,2 GWh) correspondió a contratos con horizonte de entrega igual o superior a 1 mes<sup>4</sup>. El 20,3% restante correspondió a contratos con horizonte de entrega inferior a 1 mes<sup>5</sup> (3.162,8 GWh). El 80,2% de la negociación de dichos contratos de corto plazo se realizó en MIBGAS (ascendiendo este porcentaje al 83,1% para la negociación de contratos diarios e intradiarios).

El volumen total de negociación, en los mercados organizados y en el mercado OTC intermediado, de contratos de compraventa de gas con entrega en el PVB-ES mensuales, trimestrales, estacionales y anuales con entrega en julio de 2020 (jul-20, Q3-20, gas de verano<sup>6</sup> y anual 2020) se situó en torno a 11.219 GWh/mes, representando el 35,7% de la demanda de gas de dicho mes (31.416 GWh).

### **Valor económico del volumen negociado sobre PVB-ES**

En julio de 2020 el valor económico del volumen negociado en los mercados organizados y en el mercado OTC intermediado, de los contratos de compraventa de gas con entrega en el PVB-ES (15.601 GWh), fue de 168,5 millones de euros. Esta cifra fue superior al valor económico del volumen negociado en el mes anterior (155,5 millones de euros). El precio medio ponderado por el volumen negociado, en dichos mercados, se situó en 10,80 €/MWh en julio de 2020, un 12,9% superior al precio medio ponderado por el volumen negociado en el mes anterior, 9,57 €/MWh.

### **Primeras transacciones OTC intermediadas de GNL en TVB**

Adicionalmente, en el mes de julio, se ejecutaron las primeras transacciones de GNL con entrega en TVB a través de agencias de intermediación: 11.800 MWh de contratos diarios y 300.000 MWh del contrato mensual con entrega en el mes de septiembre- En MIBGAS<sup>7</sup>, el volumen negociado de GNL en TVB ascendió, en el mes de julio, a 20.360 MWh de contratos diarios e intradiarios de GNL (lo que representó un 1% de la negociación de contratos diarios e intradiarios con entrega en PVB en MIBGAS).

---

<sup>4</sup> Se considera como contrato con horizonte de entrega igual a 1 mes si dicho horizonte se extiende durante al menos 28 días.

<sup>5</sup> Contratos intradiarios y diarios, fines de semana, balances de semana y semanales, balances de mes.

<sup>6</sup> Contratos de compraventa de gas con entrega en el segundo y tercer trimestre del año. Por contraposición al gas de invierno, contratos con entrega en el primer y cuarto trimestre del año.

<sup>7</sup> El 31 de mayo de 2020, MIBGAS inició la negociación de productos spot de gas natural licuado (GNL) en un único punto o tanque virtual, donde se concentran todas las transacciones que, hasta esa fecha, se realizaban de forma individual en cada una de las seis plantas de regasificación españolas.

## 2. Evolución del volumen de negociación en los mercados organizados y en el mercado no organizado (OTC) de contratos de compraventa de gas con entrega en el punto virtual de balance español (PVB-ES)

### 2.1. Evolución de la negociación agregada en los mercados organizados y en el mercado OTC de contratos de compraventa de gas con entrega en el PVB-ES

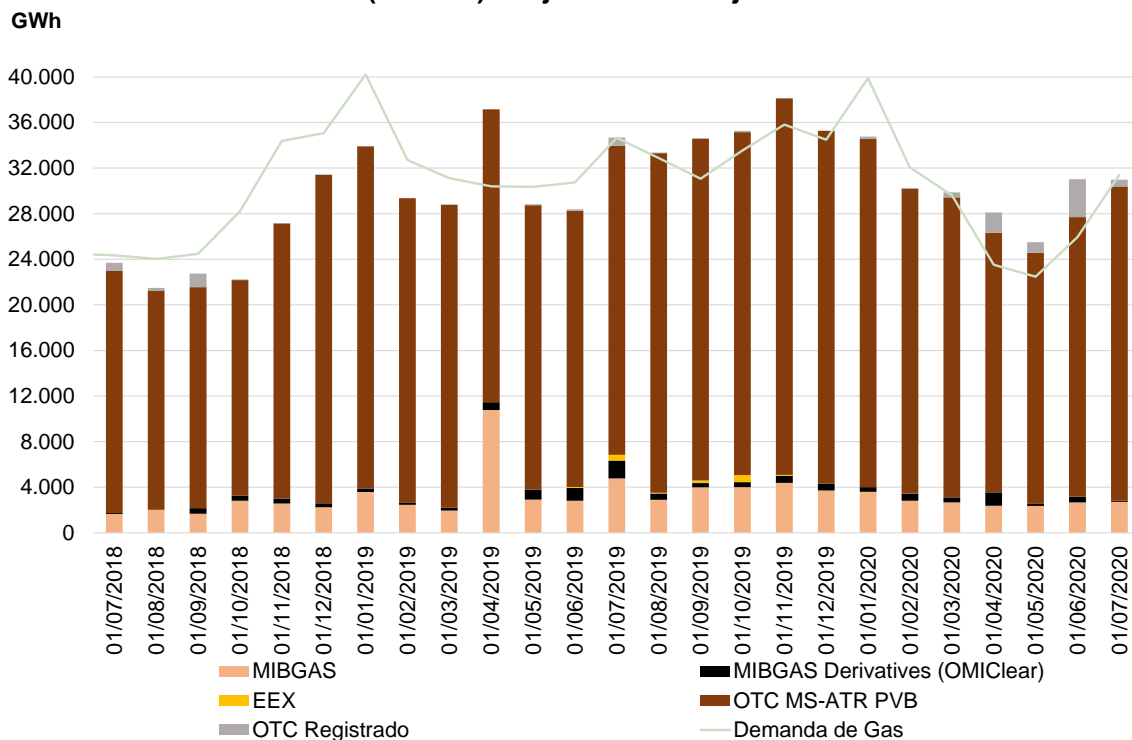
**Cuadro 3. Volumen mensual y acumulado anual negociado (en GWh) en el mercado OTC (MS-ATR y registrado), bilateral e intermediado**

Volumen negociado GWh	Contratos de compraventa en PVB-ES. Total Mes actual julio 2020	Contratos de compraventa en PVB-ES. Total Mes anterior junio 2020	Variación %	Acumulado 2020	Total 2019	% 2020	% 2019
<b>OTC PVB-ES: MS-ATR y registrado</b>	28.158,9	27.854,3	1,1%	187.858,3	340.444,4	100,0%	100,0%
<i>OTC Agencias de Intermediación*</i>	12.783,8	13.069,5	-2,2%	84.685,1	114.849,1	45,1%	33,7%
<i>OTC Bilateral</i>	15.375,1	14.784,8	4,0%	103.173,2	225.595,2	54,9%	66,3%

\* Las agencias de intermediación operan como Sistemas Organizados de Contratación (SOC; OTF por sus siglas en inglés) cuando intermedian contratos de gas.

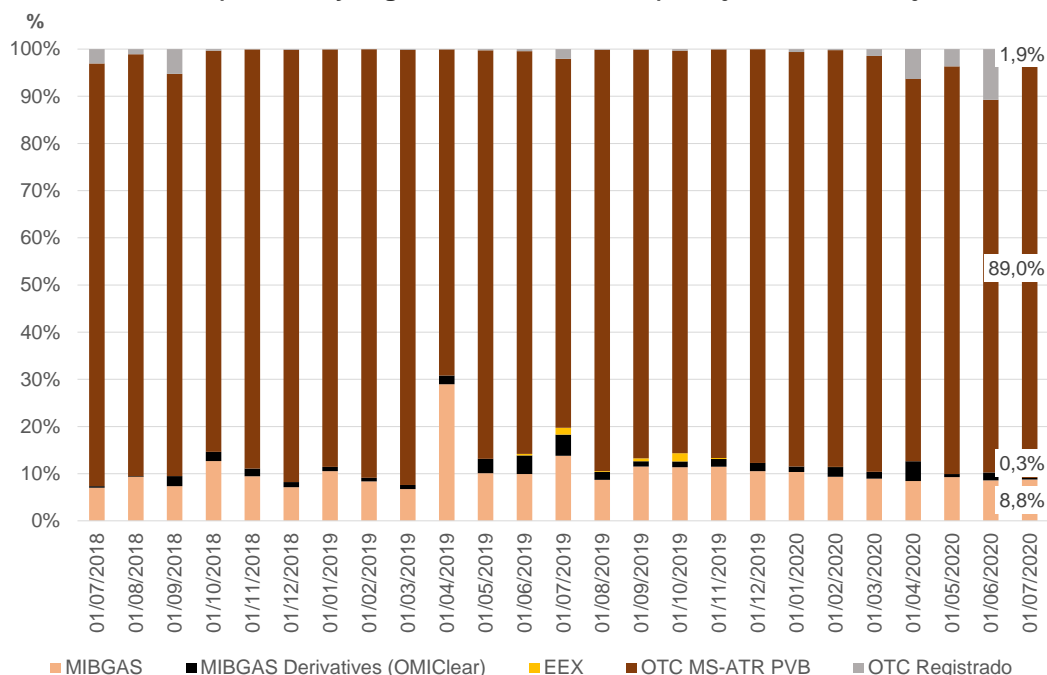
Fuente: elaboración propia a partir de datos de OMIClear, BME Clearing, EEX-ECC, ENAGAS y agencias de intermediación.

**Gráfico 1. Volumen mensual negociado (en GWh) en los mercados organizados y en el mercado OTC (MS-ATR y registrados en cámaras) y demanda de gas natural (en GWh). De julio de 2018 a julio de 2020**



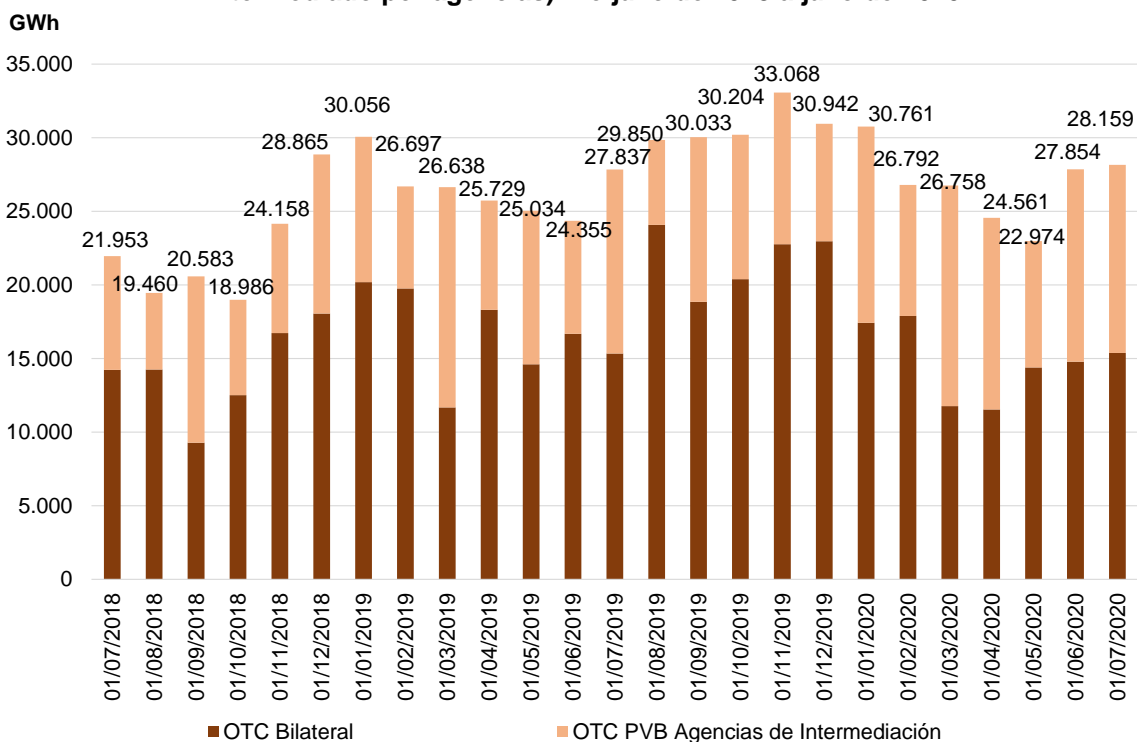
Fuente: elaboración propia a partir de datos de MIBGAS, MIBGAS Derivatives, OMIClear, BME Clearing, EEX-ECC y ENAGAS.

**Gráfico 2. Volumen mensual negociado (en %) en los mercados organizados y en el mercado OTC (MS-ATR y registrados en cámaras). De julio de 2018 a julio de 2020**



Fuente: elaboración propia a partir de datos de MIBGAS, MIBGAS Derivatives, OMIClear, BME Clearing, EEX-ECC y ENAGAS.

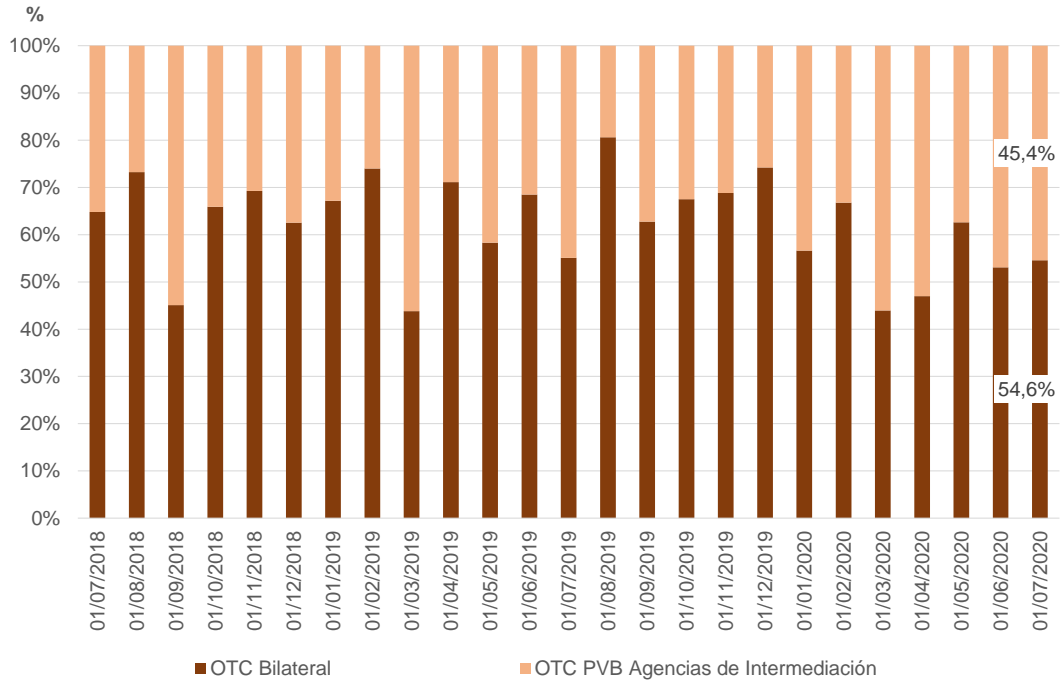
**Gráfico 3. Volumen mensual negociado (en GWh) en el mercado OTC (bilateral e intermediado por agencias). De julio de 2018 a julio de 2020**



Fuente: elaboración propia a partir de datos de OMIClear, BME Clearing, EEX-ECC, ENAGAS y agencias de intermediación.

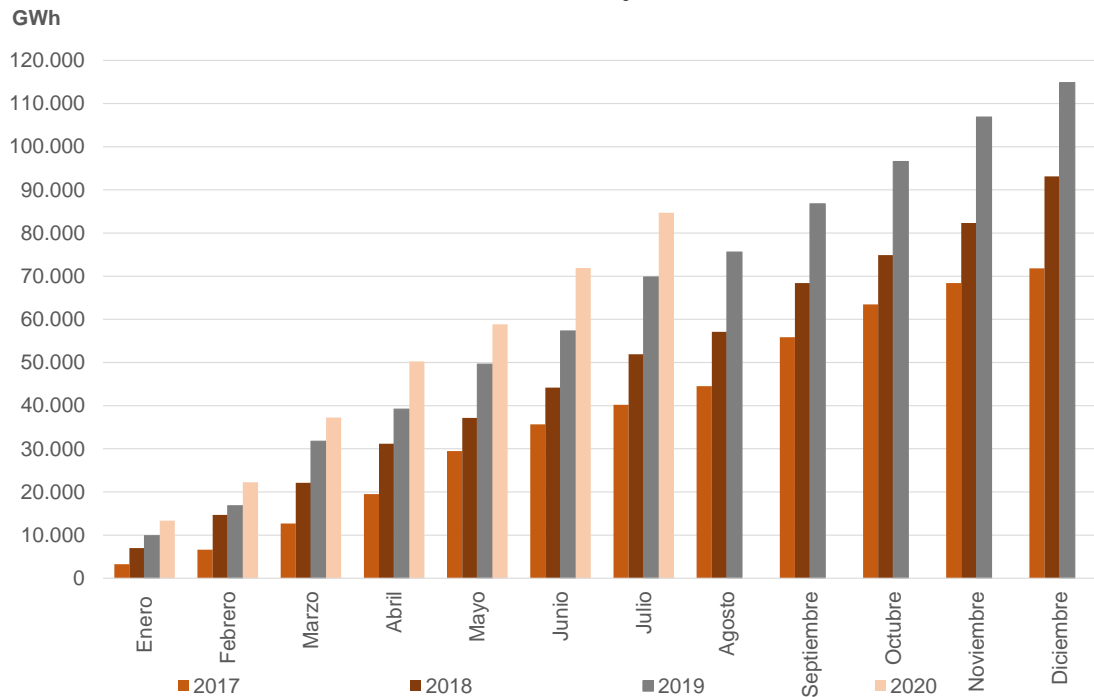


**Gráfico 4. Volumen mensual negociado (en %) en el mercado OTC, bilateral e intermediado. De julio de 2018 a julio de 2020**



Fuente: elaboración propia a partir de datos de OMIClear, BME Clearing, EEX-ECC, ENAGAS y agencias de intermediación.

**Gráfico 5. Volumen mensual acumulado (en GWh) en el mercado OTC intermediado. De enero de 2017 a julio de 2020**



Fuente: elaboración propia a partir de datos de agencias de intermediación.

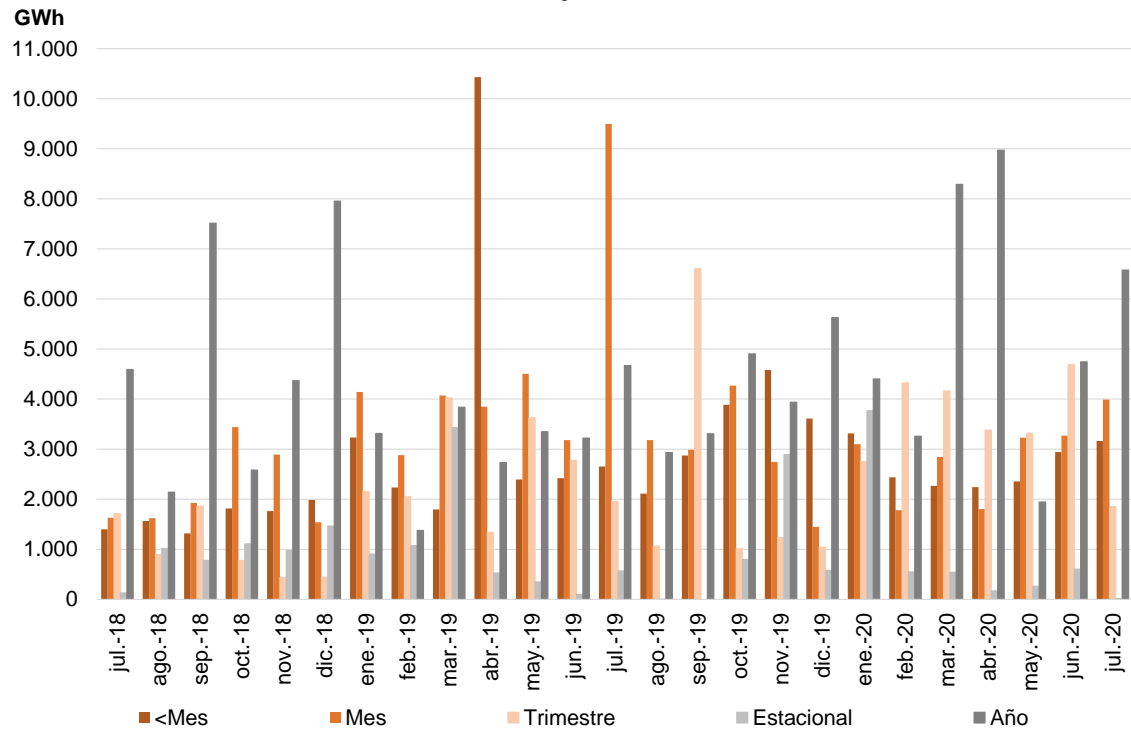
## 2.2. Evolución de la negociación mensual en los mercados organizados y en el mercado OTC (a través de agencias de intermediación) de contratos de compraventa de gas con entrega en PVB-ES, por horizonte de entrega

**Cuadro 4. Volumen negociado en los mercados organizados y en el mercado OTC intermediado, de contratos de compraventa de gas con entrega en PVB-ES, por horizonte de entrega (GWh)**

Tipo de contrato	Mes actual Jul-20	Mes anterior Jun-20	% Variación	Total 2020	% Total 2020	Total 2019	% Total 2019
Intradiario y Diario	2.496,6	2.532,8	-1,4%	16.322,0	15,2%	38.546,0	22,4%
Intradiario	995,6	1.025,2	-2,9%	7.932,7	7,4%	16.994,7	9,9%
Diario	1.501,0	1.507,6	-0,4%	8.389,4	7,8%	21.551,3	12,5%
Fin de semana	634,8	389,0	63,2%	2.128,8	2,0%	3.133,8	1,8%
Balance de semana	0,0	0,0	-	129,9	0,1%	19,9	0,0%
Semana	0,0	0,0	-	0,0	0,0%	0,2	0,0%
Balance de Mes	31,4	22,7	-	145,4	0,1%	525,2	0,3%
<b>Total Corto Plazo</b>	<b>3.162,8</b>	<b>2.944,5</b>	<b>7,4%</b>	<b>18.726,1</b>	<b>17,4%</b>	<b>42.225,1</b>	<b>24,5%</b>
Mensual	3.990,6	3.269,7	22,0%	20.026,1	18,7%	46.760,1	27,1%
Balance de Trimestre	0,0	0,0	-	0,0	0,0%	0,0	0,0%
Trimestral	1.853,1	4.688,3	-60,5%	24.486,8	22,8%	28.888,9	16,8%
Estacional (Verano/Invierno)	16,4	603,6	-97,3%	5.914,5	5,5%	11.227,3	6,5%
Anual	6.578,0	4.745,0	38,6%	38.189,2	35,6%	43.212,0	25,1%
<b>Total Largo Plazo</b>	<b>12.438,2</b>	<b>13.306,7</b>	<b>-6,5%</b>	<b>88.616,7</b>	<b>82,6%</b>	<b>130.088,3</b>	<b>75,5%</b>
<b>Total</b>	<b>15.601,0</b>	<b>16.251,1</b>	<b>-4,0%</b>	<b>107.342,7</b>	<b>100,0%</b>	<b>172.313,4</b>	<b>100,0%</b>

Fuente: elaboración propia a partir de datos de MIBGAS, MIBGAS Derivatives, EEX y agencias de intermediación.

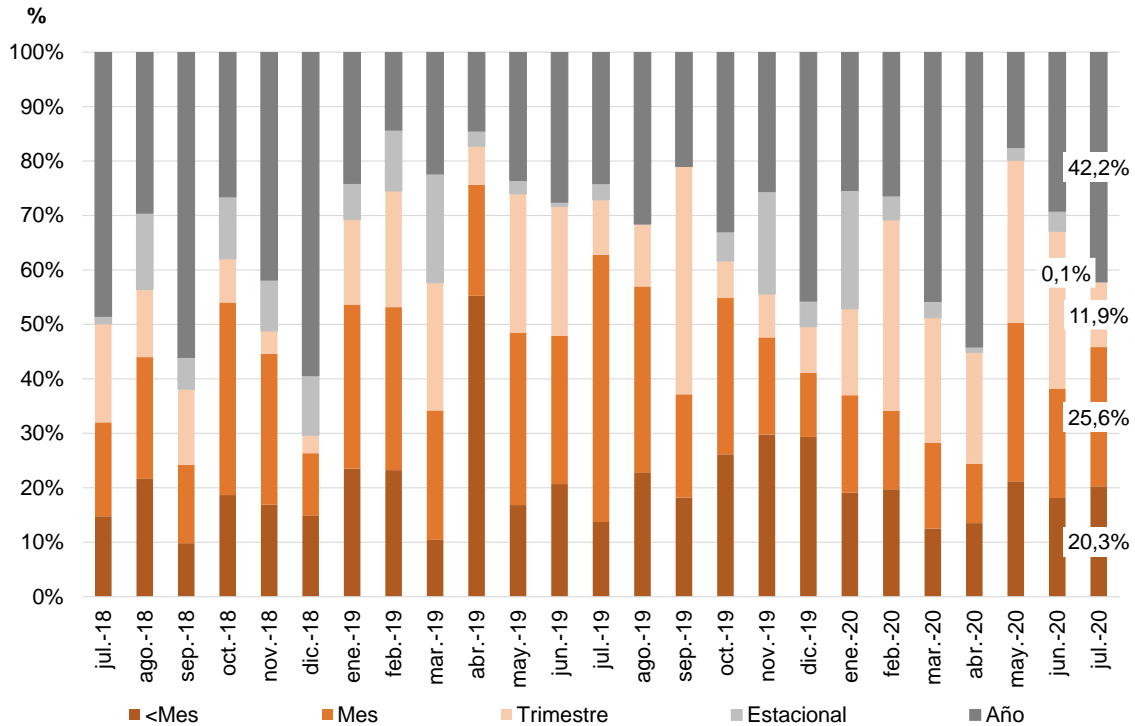
**Gráfico 6. Volumen mensual de negociación (en GWh) en los mercados organizados y en el mercado OTC intermediado, por horizonte de entrega. De julio de 2018 a julio de 2020**



Nota: <Mes: Contratos de compraventa de gas, con entrega en PVB-ES, de corto plazo inferior a 1 mes (intradiario, diarios, fines de semana, balances de semana, semanales y balances de mes); Mes: Mensuales de 1 mes; Trimestres: Vencimientos menores o iguales a 3 meses; Estacional: Verano e Invierno; Años: Igual a 1 año.

Fuente: elaboración propia a partir de datos de MIBGAS, MIBGAS Derivatives, EEX y agencias de intermediación.

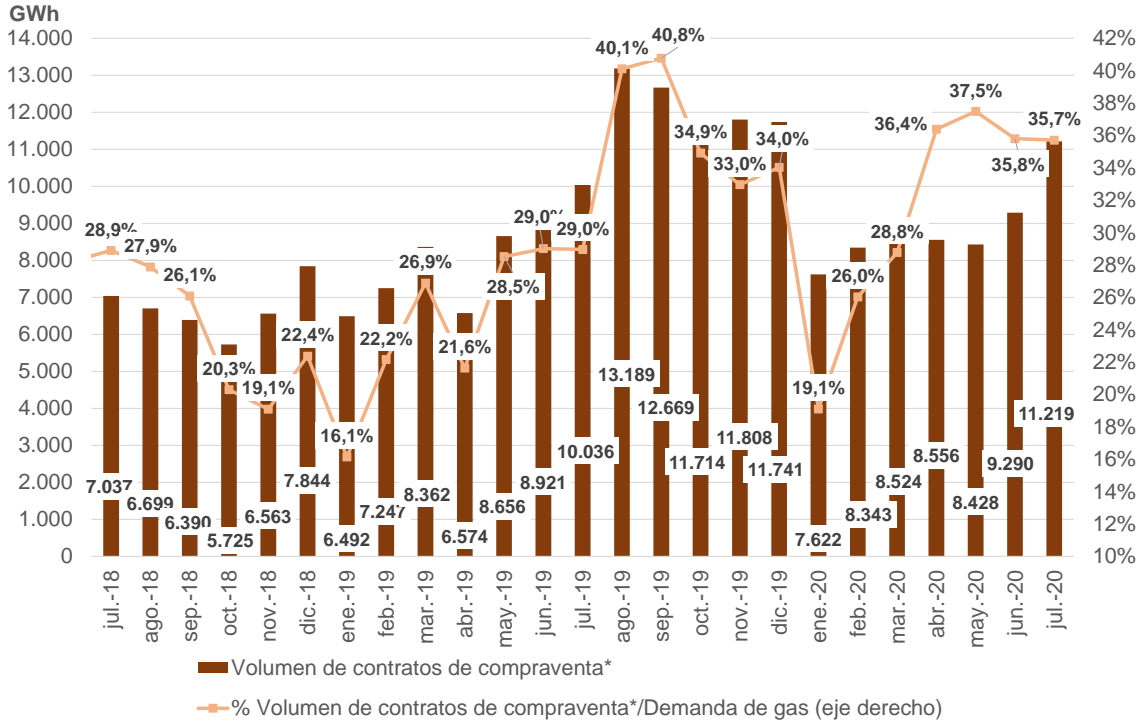
**Gráfico 7. Volumen mensual de negociación (en %) en los mercados organizados y en el mercado OTC intermediado, por horizonte de entrega. De julio de 2018 a julio de 2020**



Nota: <Mes: Contratos de compraventa de gas, con entrega en PVB-ES, de corto plazo inferior a 1 mes (intradiario, diarios, fines de semana, balances de semana, semanales y balances de mes); Mes: Mensuales de 1 mes; Trimestres: Vencimientos menores o iguales a 3 meses; Estacional: Verano e Invierno; Años: Igual a 1 año.

Fuente: elaboración propia a partir de datos de MIBGAS, MIBGAS Derivatives, EEX y agencias de intermediación.

**Gráfico 8. Volumen negociado por mes de entrega\* en los mercados organizados y en el mercado OTC intermediado y porcentaje sobre la demanda mensual de gas. De julio de 2018 a julio de 2020**



\* Contratos de compraventa de gas mensuales, trimestrales, estacionales y anuales, con entrega en el PVB-ES en el mes correspondiente, negociados en MIBGAS, MIBGAS Derivatives, EEX y en el mercado OTC intermediado.

Fuente: elaboración propia a partir de datos de MIBGAS, MIBGAS Derivatives, EEX y agencias de intermediación.

### 3. Evolución de los precios a plazo de los contratos de compraventa de gas, con entrega en PVB-ES, y del índice MIBGAS-ES

#### 3.1. Evolución de los precios a plazo en los mercados organizados y en el mercado OTC (a través de agencias de intermediación) de los contratos de compraventa de gas, en PVB-ES, con horizonte de entrega igual o superior al mes

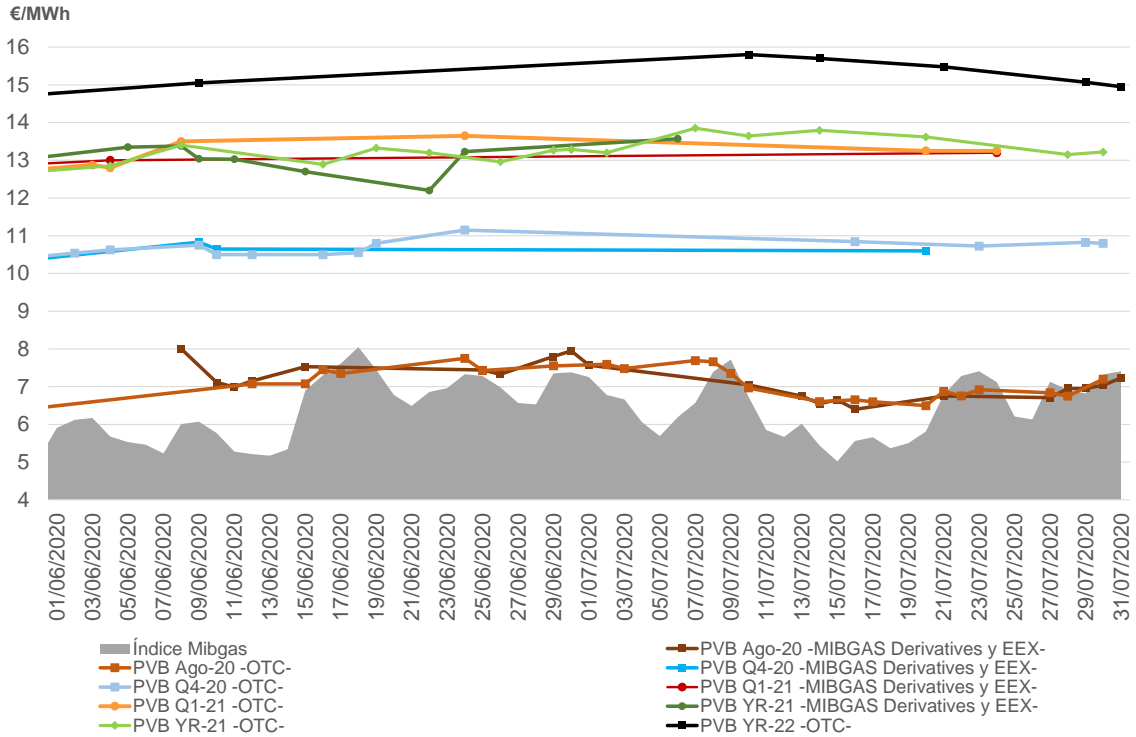
**Cuadro 5. Precios a plazo de gas\* de contratos de compraventa de gas con entrega igual o superior al mes, en PVB-ES, negociados en los mercados organizados y en el mercado OTC intermediado**

Contratos	MES DE JULIO DE 2020				MES DE JUNIO DE 2020				% Δ Últ. Cotiz. jul-20 vs. jun-20
	Último Precio €/MWh	Precio máximo €/MWh	Precio mínimo €/MWh	Precio Medio Ponderado €/MWh	Último Precio €/MWh	Precio máximo €/MWh	Precio mínimo €/MWh	Precio Medio Ponderado €/MWh	
PVB Ago-20 -OTC-	7,20	7,75	6,48	6,95	7,55	7,75	7,08	7,41	-4,6%
PVB Ago-20 -MIBGAS Derivatives y EEX-	7,23	7,57	6,40	6,98	7,95	8,00	6,99	7,46	-9,1%
PVB Q4-20 -OTC-	10,80	10,90	10,73	10,82	11,15	11,15	10,50	10,59	-3,2%
PVB Q4-20 -MIBGAS Derivatives y EEX-	10,60	10,60	10,60	10,60	10,65	10,83	10,65	10,74	-0,5%
PVB Q1-21 -OTC-	13,25	13,45	13,11	13,25	13,65	13,65	12,78	12,87	-2,9%
PVB Q1-21 -MIBGAS Derivatives y EEX-	13,20	13,20	13,20	13,20	13,00	13,00	13,00	13,00	1,5%
PVB YR-21 -OTC-	13,22	13,85	13,15	13,51	13,29	13,40	12,85	13,16	-0,5%
PVB YR-21 -MIBGAS Derivatives y EEX-	13,57	13,57	13,57	13,57	13,23	13,38	12,20	12,95	2,6%
PVB YR-22 -OTC-	14,95	15,80	14,95	15,51	15,05	15,05	15,05	15,05	-0,7%
PVB YR-22 -MIBGAS Derivatives y EEX-	-	-	-	-	-	-	-	-	-

\* Los precios se calculan a partir de la serie de precios de todas las transacciones realizadas en el mes.

Fuente: elaboración propia a partir de datos de MIBGAS, MIBGAS Derivatives, EEX y agencias de intermediación.

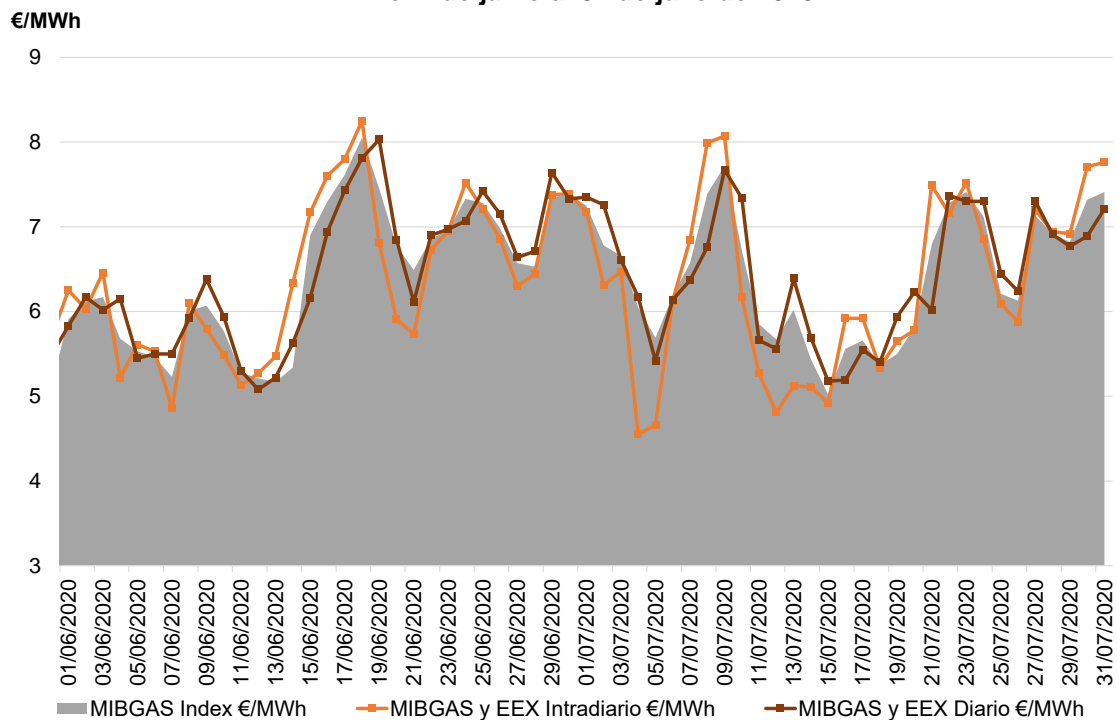
**Gráfico 9. Evolución del índice MIBGAS-ES y de los precios a plazo de gas de los contratos de compraventa de gas con entrega igual o superior al mes, en PVB-ES, en los mercados organizados y en el mercado OTC intermediado. Del 1 de junio al 31 de julio de 2020**



Fuente: elaboración propia a partir de datos de MIBGAS, MIBGAS Derivatives, EEX y agencias de intermediación.

### 3.2. Evolución de los precios de los contratos de compraventa de gas, en PVB-ES, negociados en los mercados organizados y en el mercado OTC (a través de agencias de intermediación) con horizonte de entrega inferior al mes

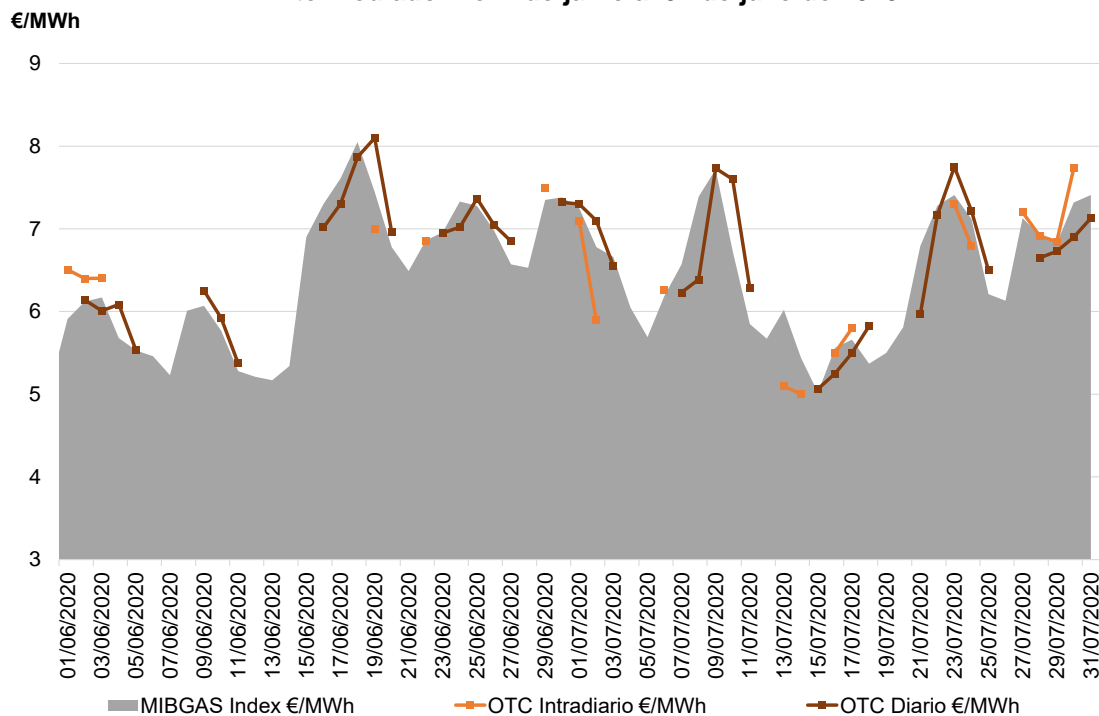
**Gráfico 10. Evolución del índice MIBGAS-ES y de los precios de gas de los contratos de compraventa intradiario y diario (*day ahead*) correspondientes al día de gas que está siendo calculado, con entrega en el PVB-ES, negociado en MIBGAS y EEX. Del 1 de junio al 31 de julio de 2020**



Fuente: elaboración propia a partir de datos de MIBGAS y EEX.



**Gráfico 11. Evolución del índice MIBGAS-ES y de los precios de gas de los contratos de compraventa intradiario y diario (*day ahead*) correspondientes al día de gas que está siendo calculado, con entrega en el PVB-ES, negociado en el mercado OTC intermediado. Del 1 de junio al 31 de julio de 2020**



Fuente: elaboración propia a partir de datos de MIBGAS y agencias de intermediación.

**Cuadro 6. Promedio mensual de las diferencias diarias de los precios de gas de los contratos de compraventa intradiario y diario (*day ahead*) correspondientes al día de gas que está siendo calculado, con entrega en el PVB-ES, en los mercados organizados (MIBGAS y EEX) y en el mercado OTC intermediado. De julio de 2019 a julio de 2020**

	OTC vs. Mercados organizados Diario €/MWh	OTC vs. Mercados organizados Intradiario €/MWh
julio-19	0,11	-0,34
agosto-19	-0,17	-0,35
septiembre-19	0,13	0,06
octubre-19	-0,07	-0,33
noviembre-19	0,28	0,01
diciembre-19	0,18	0,13
enero-20	-0,02	-0,09
febrero-20	0,03	0,03
marzo-20	-0,03	0,01
abril-20	-0,01	-0,16
mayo-20	-0,23	-0,11
junio-20	0,00	0,17
julio-20	0,01	-0,11

Fuente: elaboración propia a partir de datos de MIBGAS, EEX y agencias de intermediación.

#### 4. Primas de riesgo ex post<sup>8</sup> de los contratos de compraventa de gas con entrega en el PVB-ES

**Cuadro 7. Precio medio ponderado (PMP) de los contratos a plazo de compraventa de gas, con entrega en el PVB-ES, en el mes correspondiente, PMP del último día de negociación de los contratos mensuales, precio spot (contratos *day ahead*) medios mensuales y diferenciales de dichos PMP respecto al precio spot medio mensual (en €/MWh). De julio de 2019 a julio de 2020**

Periodo de entrega	PMP de los contratos a plazo con entrega en el mes <sup>1</sup> €/MWh	PMP último día de negociación PVB-ES a un mes <sup>2</sup> €/MWh	Precio spot ( <i>day ahead</i> ) medio mensual €/MWh	Prima de riesgo ex post <sup>3</sup> €/MWh	Prima de riesgo ex post <sup>4</sup> €/MWh
	A	B	C	A-C	B-C
jul-19	18,35	13,32	14,04	4,31	-0,72
ago-19	17,05	11,50	12,03	5,02	-0,53
sep-19	17,23	12,49	11,92	5,31	0,57
oct-19	18,51	14,15	12,99	5,51	1,15
nov-19	18,92	14,45	13,59	5,32	0,86
dic-19	19,11	15,27	12,02	7,09	3,25
ene-20	19,08	12,29	11,84	7,25	0,45
feb-20	17,78	11,16	9,86	7,92	1,30
mar-20	17,51	9,34	8,60	8,91	0,74
abr-20	14,98	6,80	7,38	7,60	-0,58
may-20	15,17	6,24	5,39	9,78	0,85
jun-20	13,81	5,07	6,49	7,32	-1,42
jul-20	13,41	7,33	6,44	6,97	0,89

<sup>1</sup> Precio medio de los contratos a plazo mensuales, trimestrales, estacionales y anuales, negociados en los mercados organizados y en el mercado OTC intermediado, con entrega en el PVB-ES en el mes correspondiente, ponderado por el volumen negociado que se entrega en dicho mes.

<sup>2</sup> Precio medio del contrato de compraventa mensual en los últimos cinco días naturales de cotización, con entrega en el PVB-ES en el mes correspondiente, ponderado por el volumen negociado de dicho contrato en los mercados organizados y en el mercado OTC intermediado o, si no hubiera negociación, su cotización.

<sup>3</sup> Prima de riesgo ex post, definida como la diferencia entre los precios a plazo de los productos negociados en los mercados organizados y en el mercado OTC intermediado, con entrega en un periodo concreto, y el precio spot (*day ahead*) correspondiente a ese periodo. Para el cálculo de la prima de riesgo se toma en consideración el precio referido en el punto 1.

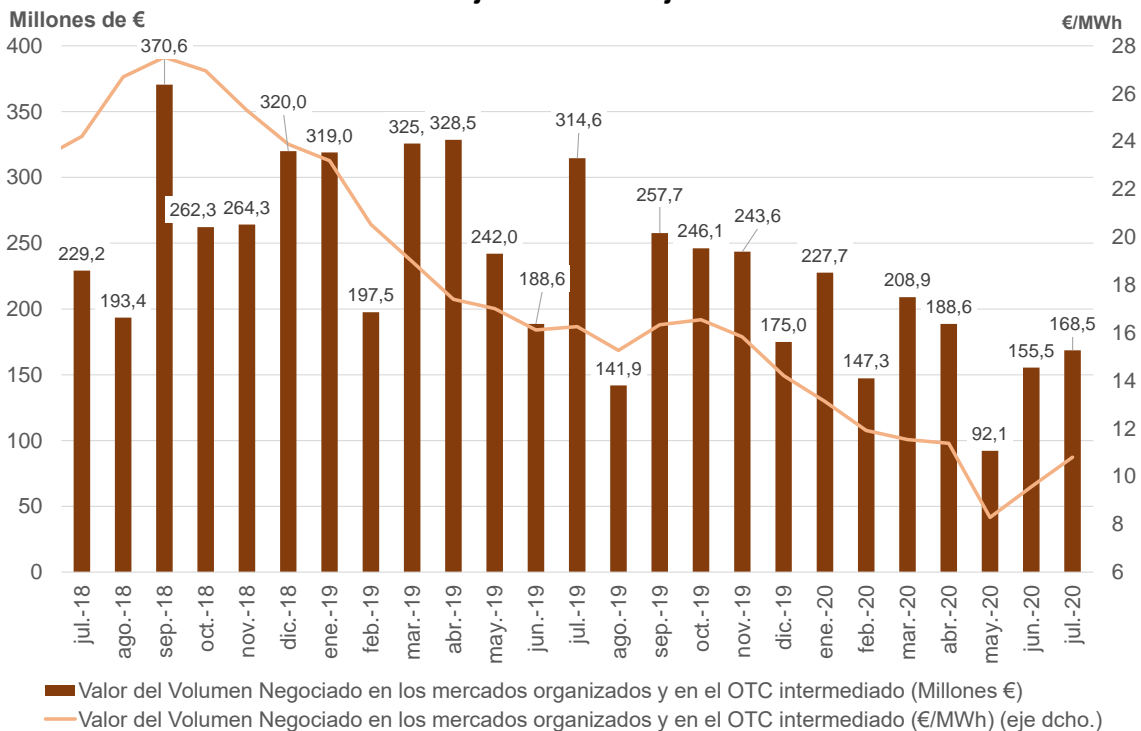
<sup>4</sup> Para el cálculo de esta prima de riesgo se toma en consideración el precio referido en el punto 2.

Fuente: elaboración propia a partir de datos de MIBGAS, MIBGAS Derivatives, EEX y agencias de intermediación

<sup>8</sup> Se define la prima de riesgo ex post como la diferencia entre los precios de los contratos de compraventa de gas en PVB-ES, con entrega mensual, y los precios spot (precios de referencia de los contratos de compraventa con entrega diaria – *day ahead*- negociados en MIBGAS) correspondiente a ese periodo.

**5. Evolución del valor económico del volumen negociado en los mercados organizados y en el mercado OTC (a través de agencias de intermediación) de contratos de compraventa de gas, con entrega en PVB-ES, por mes de negociación**

**Gráfico 12. Valor económico (en millones de € y €/MWh) del volumen negociado en los mercados organizados y en el OTC intermediado de contratos de compraventa de gas, con entrega en el PVB-ES, por mes de negociación. De julio de 2018 a julio de 2020**



Fuente: elaboración propia a partir de datos de MIBGAS, MIBGAS Derivatives, EEX y agencias de intermediación.

