



**COMISIÓN NACIONAL DE LOS
MERCADOS Y LA COMPETENCIA**



**BOLETÍN MENSUAL DE
MERCADOS A PLAZO DE GAS
(SEPTIEMBRE 2020)**

28 de enero de 2021

IS/DE/024/20

Índice

1. Hechos relevantes	3
2. Evolución del volumen de negociación en los mercados organizados y en el mercado no organizado (OTC) de contratos de compraventa de gas con entrega en el punto virtual de balance español (PVB)	6
2.1. Evolución de la negociación agregada en los mercados organizados y en el mercado OTC de contratos de compraventa de gas con entrega en el PVB	6
2.2. Evolución de la negociación mensual en los mercados organizados y en el mercado OTC (a través de agencias de intermediación) de contratos de compraventa de gas con entrega en PVB, por horizonte de entrega	11
3. Evolución de los precios a plazo de los contratos de compraventa de gas, con entrega en PVB, y del índice MIBGAS	15
3.1. Evolución de los precios a plazo en los mercados organizados y en el mercado OTC (a través de agencias de intermediación) de los contratos de compraventa de gas, en PVB, con horizonte de entrega igual o superior al mes	15
3.2. Evolución de los precios de los contratos de compraventa de gas, en PVB, negociados en los mercados organizados y en el mercado OTC (a través de agencias de intermediación) con horizonte de entrega inferior al mes	17
4. Primas de riesgo ex post de los contratos de compraventa de gas con entrega en el PVB	20
5. Evolución del valor económico del volumen negociado en los mercados organizados y en el mercado OTC (a través de agencias de intermediación) de contratos de compraventa de gas, con entrega en PVB, por mes de negociación	21

1. Hechos relevantes

Bajada generalizada de las referencias de largo plazo en los mercados de gas, en contraste con la tendencia general alcista de las cotizaciones de corto plazo

El descenso del Brent, en un contexto de previsión negativa de evolución de la demanda, arrastró, en general, a la baja los precios de los contratos de gas de más largo plazo. Por el contrario, la alta actividad de compra de los agentes ante la previsión de temperaturas por debajo de la media en el mes de octubre y la incertidumbre en el aprovisionamiento de GNL desde EE.UU., con paradas en trenes de licuefacción de varias instalaciones por los efectos de las tormentas tropicales, influyeron en el ascenso de las cotizaciones de los contratos de gas con entrega más próxima. La excepción a esta tendencia, la referencia spot en MIBGAS, que registró una caída de más de un 2%, debido al contexto de reducción de la contribución de los ciclos a la cobertura de la demanda eléctrica (-15%).

Cuadro 1. Evolución de los precios internacionales del gas natural*

Gas natural Europa €/MWh	Precios en septiembre: último día de cotización en mes**, mín. y máx. mensual			Precios en agosto: último día de cotización en mes**, mín. y máx. mensual			Variación % último día de cotización en mes
	Último día de cotización en mes	Mín.	Máx.	Último día de cotización en mes	Mín.	Máx.	sep vs ago
MIBGAS Spot	11,70	9,53	12,81	11,97	6,88	12,50	↓ -2,3%
Gas NBP Spot	12,57	9,88	13,01	10,20	5,91	10,20	↑ 23,2%
Gas TTF Spot	12,40	10,43	12,40	9,88	6,30	9,88	↑ 25,6%
Gas PEG Spot	11,95	9,88	11,95	9,65	6,25	9,65	↑ 23,8%
PVB Oct-20 -MIBGAS Derivatives-	12,02	11,70	13,06	13,40	9,73	13,40	↓ -10,3%
PVB Oct-20 -OTC-	12,01	11,65	13,00	-	-	-	-
Gas NBP entrega OCT-20	12,85	10,26	12,85	11,04	7,91	11,04	↑ 16,4%
Gas TTF entrega OCT-20	12,28	10,50	12,35	11,24	8,37	11,24	↑ 9,3%
Gas PEG entrega OCT-20	12,00	10,37	12,10	11,18	8,59	11,20	↑ 7,3%
PVB Q4-20 -MIBGAS Derivatives-	13,04	13,04	13,04	11,68	11,00	11,68	↑ 11,6%
PVB Q4-20 -OTC-	13,26	12,63	14,01	12,92	12,05	13,48	↑ 2,6%
Gas NBP entrega Q4-20	14,19	12,54	14,31	13,41	10,65	13,41	↑ 5,8%
Gas TTF entrega Q4-20	12,85	12,02	13,55	12,90	10,57	12,90	↓ -0,4%
Gas PEG entrega Q4-20	13,35	11,98	13,35	12,77	10,65	12,82	↑ 4,6%
PVB Q1-21 -MIBGAS Derivatives-	-	-	-	-	-	-	-
PVB Q1-21 -OTC-	14,65	14,30	15,45	13,98	13,80	13,98	↑ 4,8%
Gas NBP entrega Q1-21	15,24	14,81	16,08	15,77	13,67	15,77	↓ -3,4%
Gas TTF entrega Q1-21	13,82	13,27	14,30	14,00	12,33	14,20	↓ -1,3%
Gas PEG entrega Q1-21	13,66	13,10	14,17	13,96	12,05	14,01	↓ -2,2%
PVB YR-21 -MIBGAS Derivatives-	14,49	14,49	15,33	14,07	14,07	14,07	↑ 3,0%
PVB YR-21 -OTC-	14,43	13,95	15,27	14,70	13,51	14,95	↓ -1,9%
Gas NBP entrega YR-21	13,95	13,41	14,59	14,49	12,42	14,49	↓ -3,7%
Gas TTF entrega YR-21	13,55	13,05	14,18	13,90	12,20	13,98	↓ -2,5%
Gas PEG entrega YR-21	13,53	13,03	14,10	13,98	12,10	14,00	↓ -3,2%

[CONFIDENCIAL]

*Precios medios diarios de transacciones negociadas en PVB en el mercado OTC y cotizaciones en MIBGAS, NBP, TTF y PEG.

**Último día del mes en el que se ha registrado transacción en PVB en el mercado OTC y último día del mes en caso de los valores cotizados para el resto de referencias.

El contrato PVB Oct-20 cotizó en MIBGAS en septiembre y en MIBGAS Derivatives en agosto.

Fuente: elaboración propia a partir de datos de MIBGAS, MIBGAS Derivatives, Agencias de Intermediación, ICE, Platts, EEX y World Gas Intelligence.

Recuperación del volumen de gas negociado en el PVB, tanto en los mercados organizados como en el mercado OTC

Tras el descenso que se produjo en el mes de agosto, el volumen de negociación en los mercados de gas (organizados¹ y no organizado²) de contratos de compraventa en el PVB ascendió, en el mes de septiembre, a 32.492,5 GWh, un 13,9% superior al volumen negociado el mes anterior (28.528,8 GWh). Sin embargo, este volumen fue un 6,1% inferior al negociado en dichos mercados durante el mismo mes del año anterior (34.620,7 GWh).

El volumen OTC, MS-ATR y registrado (28.927,9 GWh), representó el 89% del volumen total negociado en los mercados de gas (organizados y OTC) en septiembre de 2020, siendo el 88,8% el mes anterior. De dicho volumen total OTC, el 64% se negoció de forma bilateral y el 36% fue intermediado por agencias³.

Cuadro 2. Volumen negociado

Volumen negociado GWh	Contratos de compraventa en PVB-ES. Total Mes actual septiembre 2020	Contratos de compraventa en PVB-ES. Total Mes anterior agosto 2020	Variación %	Acumulado 2020	Total 2019	% 2020	% 2019
MIBGAS, MIBGAS Derivatives y EEX	3.564,6	3.187,6	11,8%	29.409,8	57.464,3	10,8%	14,4%
MIBGAS*	3.209,6	3.085,5	4,0%	25.506,4	48.269,7	44,4%	84,0%
MIBGAS Derivatives (OMIClear)	355,0	102,1	247,6%	3.894,0	7.626,3	6,8%	13,3%
EEX	0,0	0,0	-	9,4	1.568,3	0,0%	2,7%
OTC	28.927,9	25.341,2	14,2%	242.127,4	340.444,4	89,2%	85,6%
OTC MS-ATR (PVB-ES)**	28.725,9	25.175,0	14,1%	234.409,1	339.156,2	96,8%	99,6%
OTC registrado en cámaras	202,0	166,1	21,6%	7.718,2	1.288,1	3,2%	0,4%
OMIClear	0,0	0,0	-	1.025,7	220,3	13,3%	17,1%
BME Clearing	194,6	166,1	17,1%	4.800,2	233,8	62,2%	18,2%
European Commodity Clearing (EEX-ECC)	7,4	0,0	-	1.892,4	834,0	24,5%	64,7%
Total	32.492,5	28.528,8	13,9%	271.537,2	397.908,6	100%	100%

* En septiembre de 2020 el volumen negociado mediante producto mes siguiente y resto de mes en MIBGAS y registrado en OMIClear ascendió a 543,7 GWh.

** El volumen OTC MS-ATR no incluye el volumen asociado a las operaciones del GTS de traspaso de mermas.

Fuente: elaboración propia a partir de datos de MIBGAS, MIBGAS Derivatives, OMIClear, BME Clearing, EEX-ECC y ENAGAS.

Como referencia de la liquidez de los mercados organizados y del mercado no organizado u OTC (MS-ATR y registrado en cámaras), cabe mencionar que el volumen de contratos negociados en septiembre de 2020 con entrega de gas en PVB

¹ Transacciones negociadas en MIBGAS, en MIBGAS Derivatives y EEX.

² Transacciones negociadas en el mercado OTC (operaciones bilaterales o intermediadas por agencia y que están registradas en el MS-ATR o en cámaras). La información agregada mensual del volumen de las transacciones en la plataforma MS-ATR representa el volumen negociado en las plantas de regasificación, en PVB y en los almacenamientos subterráneos en el mercado no organizado u OTC (bilateral e intermediado por las principales agencias de intermediación).

³ La información contenida en el informe incorpora únicamente la cantidad total negociada mediante contratos de compraventa en PVB, no se incluye la negociación en el tanque virtual de balance (TVB) ni en almacenamiento subterráneo (AVB).

(32.492,5 GWh) representó el 111,2% de la demanda de gas natural de dicho mes (29.225 GWh).

El volumen total de negociación en los mercados organizados y en el mercado OTC intermediado (a través de agencias) se situó, en septiembre de 2020, en 13.989,8 GWh, un 34,2% superior al volumen del mes anterior (10.421,6 GWh).

De dicho volumen negociado, el 77,5% (10.838,9 GWh) correspondió a contratos con horizonte de entrega igual o superior a 1 mes⁴. El 22,5% restante correspondió a contratos con horizonte de entrega inferior a 1 mes⁵ (3.151 GWh). El 84,72% de la negociación de dichos contratos de corto plazo se realizó en MIBGAS (correspondiendo el 85,33% a la negociación de contratos diarios e intradiarios).

En el mes de septiembre, el volumen total de negociación en los mercados organizados y en el mercado OTC intermediado, de contratos de compraventa de gas con entrega en el PVB mensuales, trimestrales, estacionales y anuales de 2020 (sep-20, Q3-20, gas de verano⁶ y anual 2020) se situó en torno a 12.862,4 GWh/mes, representando el 44% de la demanda de gas de dicho mes (29.225 GWh).

Valor económico del volumen negociado sobre PVB

En septiembre de 2020, el valor económico del volumen negociado en los mercados organizados y en el mercado OTC intermediado, de los contratos de compraventa de gas con entrega en el PVB (13.989,8 GWh), fue de 190,9 millones de euros. Esta cifra fue superior al valor económico del volumen negociado en el mes anterior (124,1 millones de euros). El precio medio ponderado por el volumen negociado, en dichos mercados, se situó en 13,64 €/MWh en septiembre de 2020, un 14,6% superior al precio medio ponderado por el volumen negociado en el mes anterior, 11,91 €/MWh.

Transacciones de GNL en TVB

Adicionalmente, en el mes de septiembre, la negociación de contratos de GNL en TVB ascendió a 196.000 MWh de contratos diarios a través de agencias de intermediación, y a 23.060 MWh de contratos diarios e intradiarios a través de MIBGAS (lo que representó el 1,1% de la negociación de contratos diarios e intradiarios con entrega en PVB en este mercado organizado).

⁴ Se considera como contrato con horizonte de entrega igual a 1 mes si dicho horizonte se extiende durante al menos 28 días.

⁵ Contratos intradiarios y diarios, fines de semana, balances de semana y semanales, balances de mes.

⁶ Contratos de compraventa de gas con entrega en el segundo y tercer trimestre del año. Por contraposición al gas de invierno, contratos con entrega en el primer y cuarto trimestre del año.

2. Evolución del volumen de negociación en los mercados organizados y en el mercado no organizado (OTC) de contratos de compraventa de gas con entrega en el punto virtual de balance español (PVB)

2.1. Evolución de la negociación agregada en los mercados organizados y en el mercado OTC de contratos de compraventa de gas con entrega en el PVB

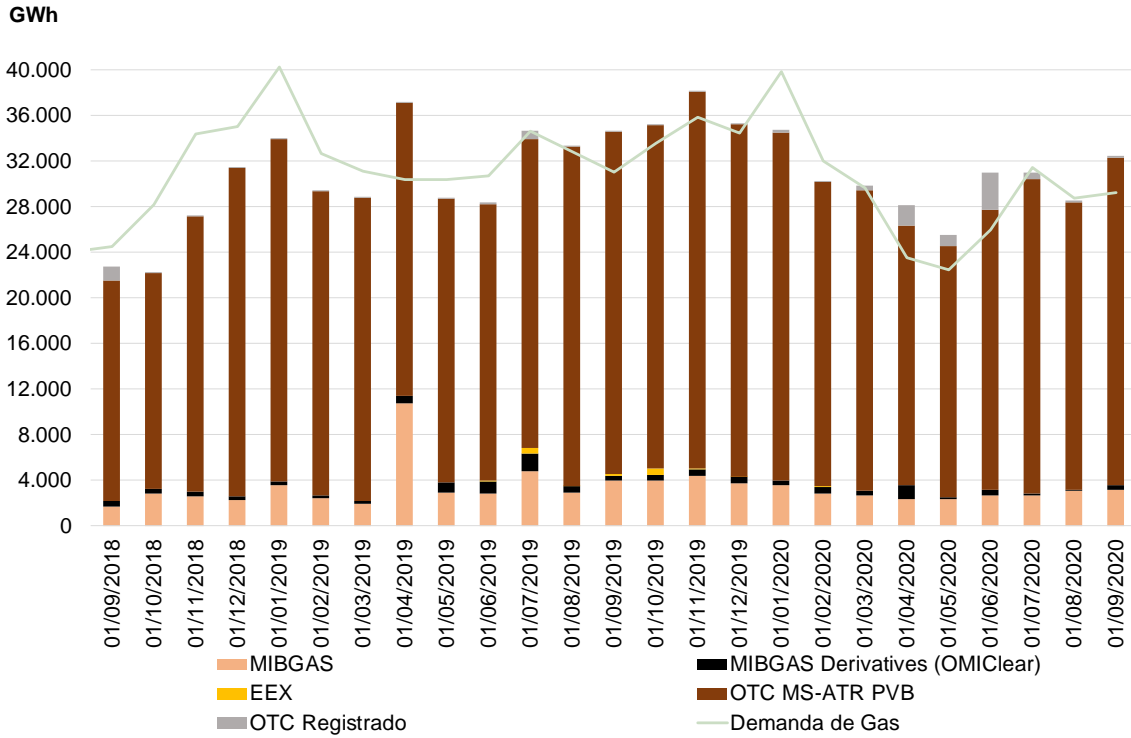
Cuadro 3. Volumen mensual y acumulado anual negociado (en GWh) en el mercado OTC (MS-ATR y registrado), bilateral e intermediado

Volumen negociado GWh	Contratos de compraventa en PVB-ES. Total Mes actual septiembre 2020	Contratos de compraventa en PVB-ES. Total Mes anterior agosto 2020	Variación %	Acumulado 2020	Total 2019	% 2020	% 2019
OTC PVB-ES: MS-ATR y registrado	28.927,9	25.341,2	14,2%	242.127,4	340.444,4	100,0%	100,0%
OTC Agencias de Intermediación*	10.425,2	7.234,0	44,1%	102.344,4	114.849,1	42,3%	33,7%
OTC Bilateral	18.502,7	18.107,1	2,2%	139.783,0	225.595,2	57,7%	66,3%

* Las agencias de intermediación operan como Sistemas Organizados de Contratación (SOC; OTF por sus siglas en inglés) cuando intermedian contratos de gas.

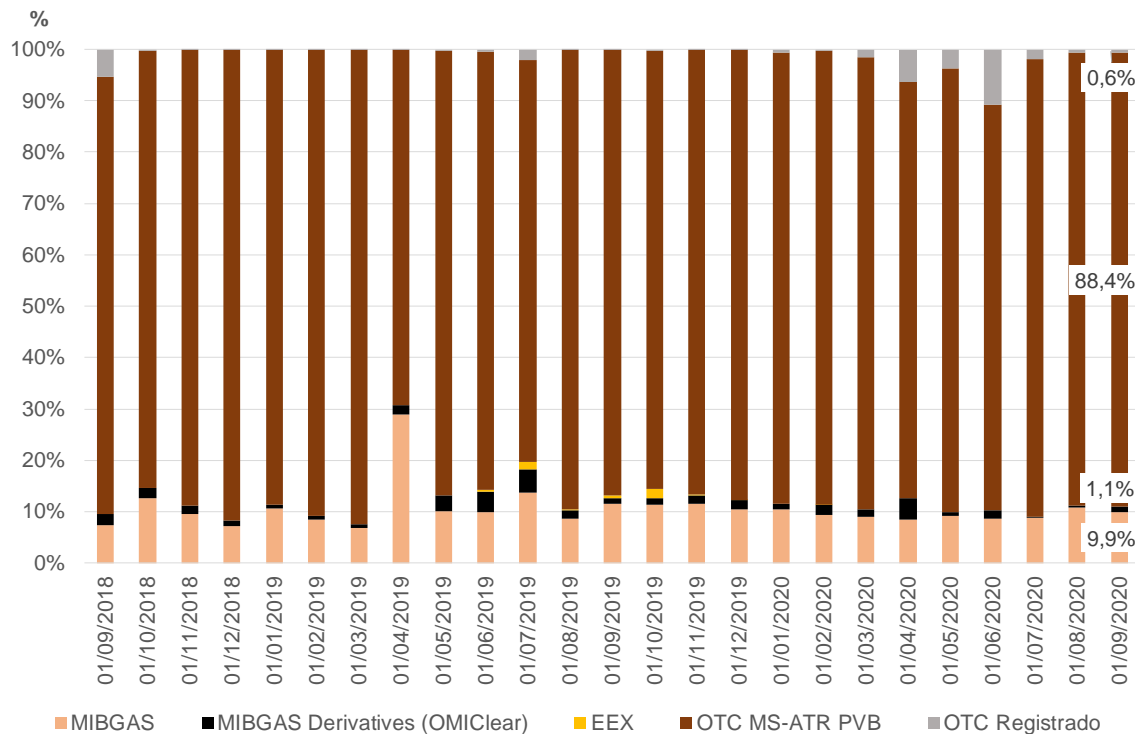
Fuente: elaboración propia a partir de datos de OMIclear, BME Clearing, EEX-ECC, ENAGAS y agencias de intermediación.

Gráfico 1. Volumen mensual negociado (en GWh) en los mercados organizados y en el mercado OTC (MS-ATR y registrados en cámaras) y demanda de gas natural (en GWh). De septiembre de 2018 a septiembre de 2020



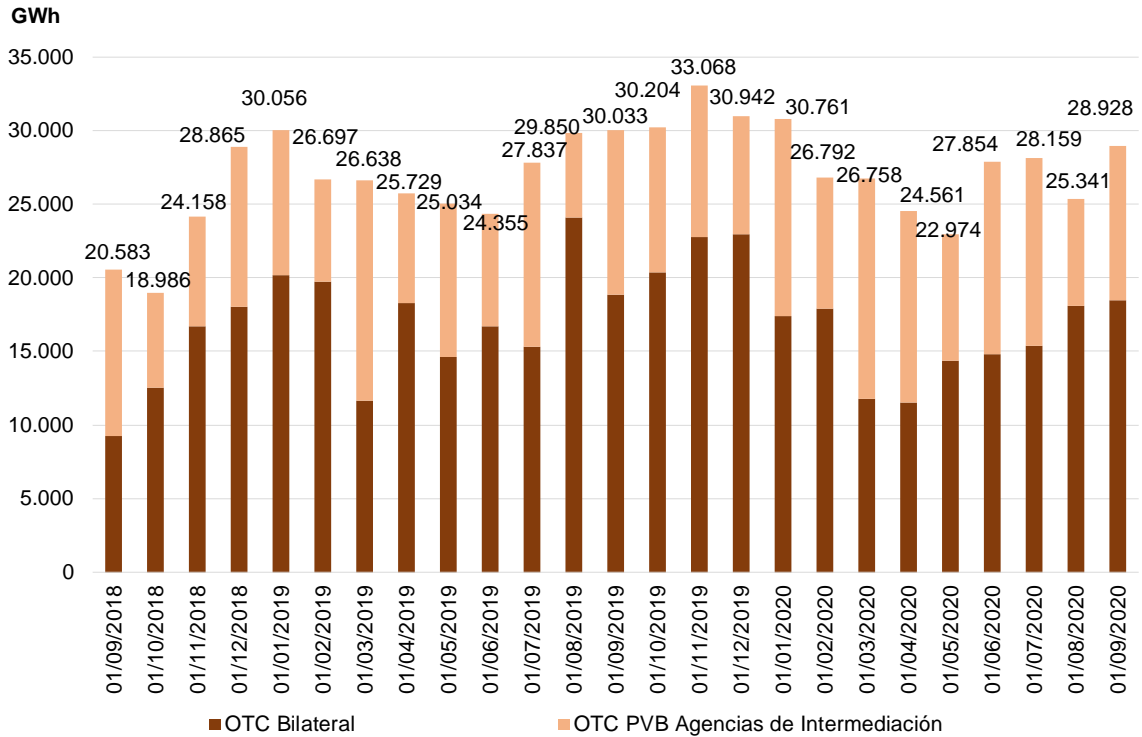
Fuente: elaboración propia a partir de datos de MIBGAS, MIBGAS Derivatives, OMIClear, BME Clearing, EEX-ECC y ENAGAS.

Gráfico 2. Volumen mensual negociado (en %) en los mercados organizados y en el mercado OTC (MS-ATR y registrados en cámaras). De septiembre de 2018 a septiembre de 2020



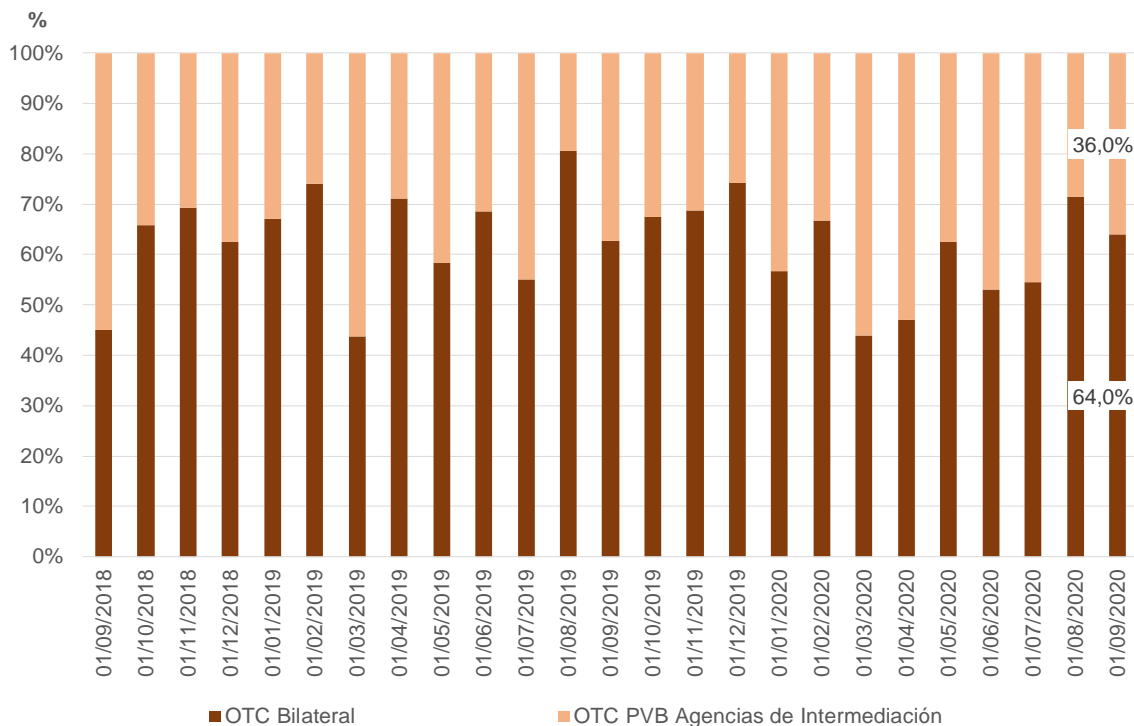
Fuente: elaboración propia a partir de datos de MIBGAS, MIBGAS Derivatives, OMIClear, BME Clearing, EEX-ECC y ENAGAS.

Gráfico 3. Volumen mensual negociado (en GWh) en el mercado OTC (bilateral e intermediado por agencias). De septiembre de 2018 a septiembre de 2020



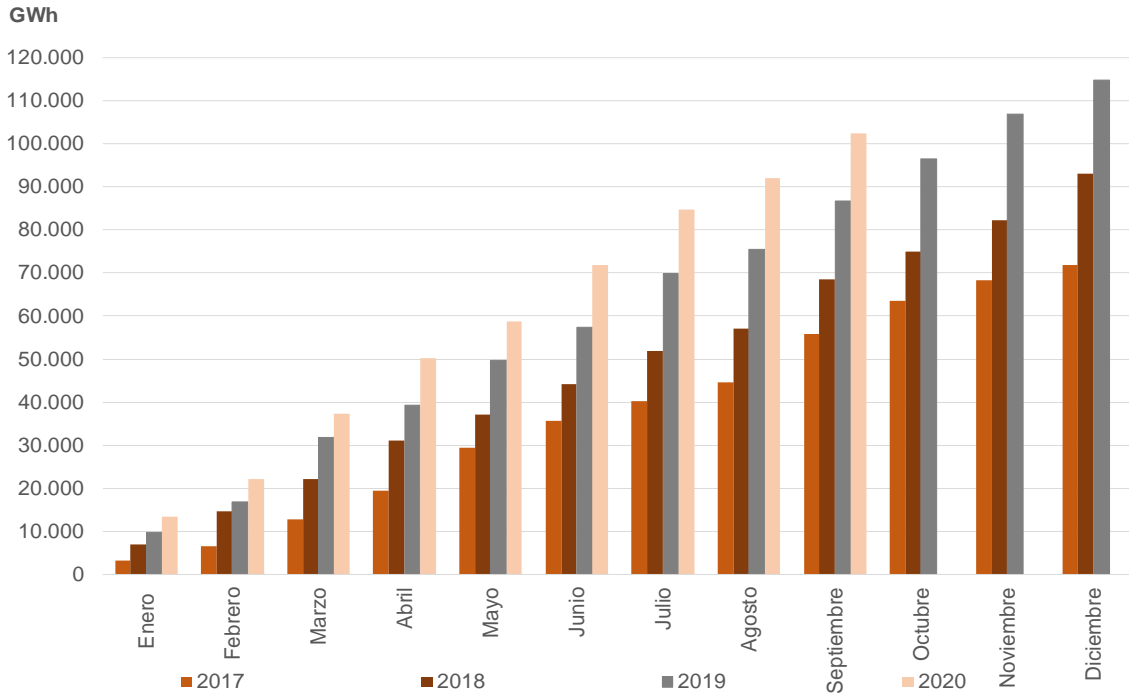
Fuente: elaboración propia a partir de datos de OMIClear, BME Clearing, EEX-ECC, ENAGAS y agencias de intermediación.

Gráfico 4. Volumen mensual negociado (en %) en el mercado OTC, bilateral e intermediado. De septiembre de 2018 a septiembre de 2020



Fuente: elaboración propia a partir de datos de OMIClear, BME Clearing, EEX-ECC, ENAGAS y agencias de intermediación.

Gráfico 5. Volumen mensual acumulado (en GWh) en el mercado OTC intermediado. De enero de 2017 a septiembre de 2020



Fuente: elaboración propia a partir de datos de agencias de intermediación.

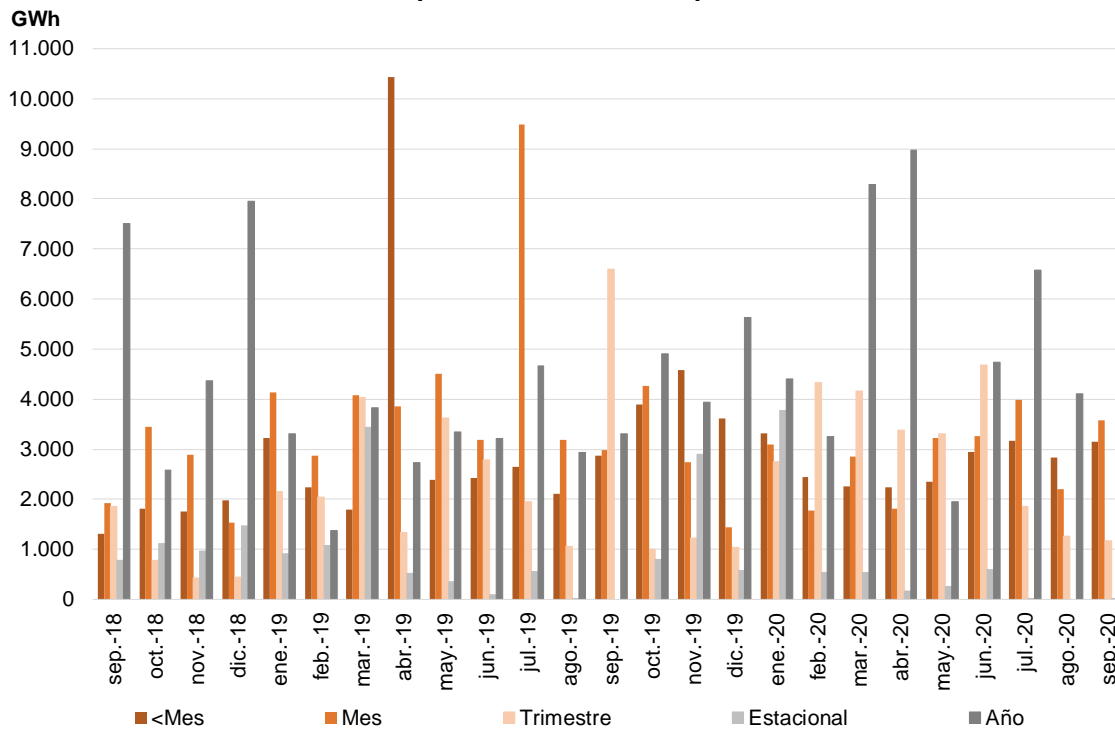
2.2. Evolución de la negociación mensual en los mercados organizados y en el mercado OTC (a través de agencias de intermediación) de contratos de compraventa de gas con entrega en PVB, por horizonte de entrega

Cuadro 4. Volumen negociado en los mercados organizados y en el mercado OTC intermediado, de contratos de compraventa de gas con entrega en PVB, por horizonte de entrega (GWh)

Tipo de contrato	Mes actual Sep-20	Mes anterior Ago-20	% Variación	Total 2020	% Total 2020	Total 2019	% Total 2019
Intradiario y Diario	2.444,1	2.410,0	1,4%	21.176,0	16,1%	38.546,0	22,4%
Intradiario	1.321,4	1.009,5	30,9%	10.263,6	7,8%	16.994,7	9,9%
Diario	1.122,6	1.400,5	-19,8%	10.912,4	8,3%	21.551,3	12,5%
Fin de semana	603,1	342,3	76,2%	3.074,2	2,3%	3.133,8	1,8%
Balance de semana	0,0	89,7	-	219,6	0,2%	19,9	0,0%
Semana	3,5	0,0	-	3,5	0,0%	0,2	0,0%
Balance de Mes	100,3	0,0	-	245,7	0,2%	525,2	0,3%
Total Corto Plazo	3.151,0	2.841,9	10,9%	24.719,0	18,8%	42.225,1	24,5%
Mensual	3.571,1	2.197,6	62,5%	25.794,9	19,6%	46.760,1	27,1%
Balance de Trimestre	0,0	0,0	-	0,0	0,0%	0,0	0,0%
Trimestral	1.178,5	1.270,4	-7,2%	26.935,6	20,4%	28.888,9	16,8%
Estacional (Verano/Invierno)	16,4	0,0	100%	5.930,9	4,5%	11.227,3	6,5%
Anual	6.072,9	4.111,7	47,7%	48.373,8	36,7%	43.212,0	25,1%
Total Largo Plazo	10.838,9	7.579,7	43,0%	107.035,2	81,2%	130.088,3	75,5%
Total	13.989,8	10.421,6	34,2%	131.754,2	100,0%	172.313,4	100,0%

Fuente: elaboración propia a partir de datos de MIBGAS, MIBGAS Derivatives, EEX y agencias de intermediación.

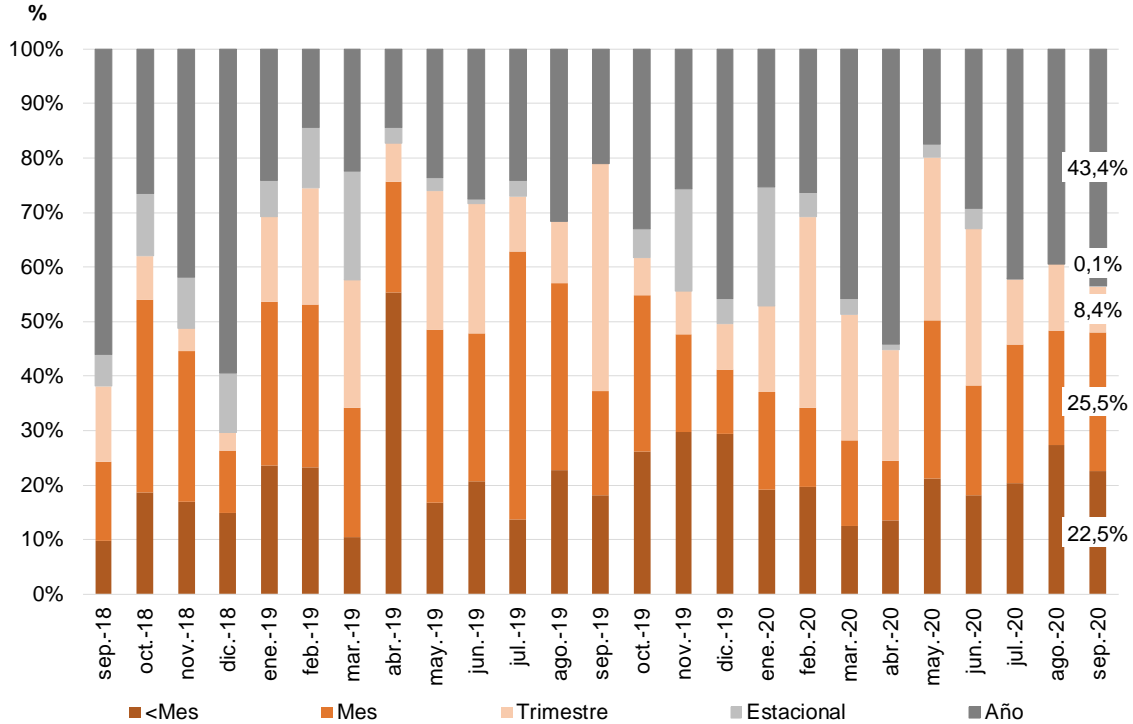
Gráfico 6. Volumen mensual de negociación (en GWh) en los mercados organizados y en el mercado OTC intermediado, por horizonte de entrega. De septiembre de 2018 a septiembre de 2020



Nota: <Mes: Contratos de compraventa de gas, con entrega en PVB, de corto plazo inferior a 1 mes (intradía, diarios, fines de semana, balances de semana, semanales y balances de mes); Mes: Mensuales de 1 mes; Trimestres: Vencimientos menores o iguales a 3 meses; Estacional: Verano e Invierno; Años: Igual a 1 año.

Fuente: elaboración propia a partir de datos de MIBGAS, MIBGAS Derivatives, EEX y agencias de intermediación.

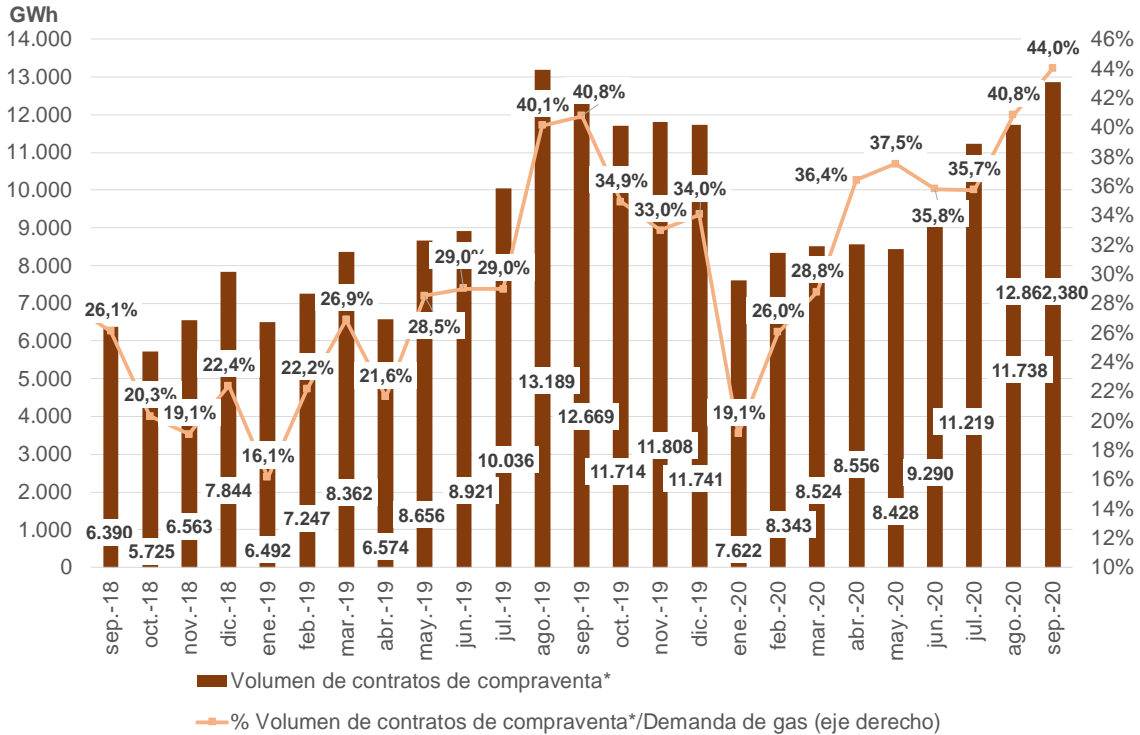
Gráfico 7. Volumen mensual de negociación (en %) en los mercados organizados y en el mercado OTC intermediado, por horizonte de entrega. De septiembre de 2018 a septiembre de 2020



Nota: <Mes: Contratos de compraventa de gas, con entrega en PVB, de corto plazo inferior a 1 mes (intradía, diarios, fines de semana, balances de semana, semanales y balances de mes); Mes: Mensuales de 1 mes; Trimestres: Vencimientos menores o iguales a 3 meses; Estacional: Verano e Invierno; Años: Igual a 1 año.

Fuente: elaboración propia a partir de datos de MIBGAS, MIBGAS Derivatives, EEX y agencias de intermediación.

Gráfico 8. Volumen negociado por mes de entrega* en los mercados organizados y en el mercado OTC intermediado y porcentaje sobre la demanda mensual de gas. De septiembre de 2018 a septiembre de 2020



* Contratos de compraventa de gas mensuales, trimestrales, estacionales y anuales, con entrega en el PVB en el mes correspondiente, negociados en MIBGAS, MIBGAS Derivatives, EEX y en el mercado OTC intermediado.

Fuente: elaboración propia a partir de datos de MIBGAS, MIBGAS Derivatives, EEX y agencias de intermediación.

3. Evolución de los precios a plazo de los contratos de compraventa de gas, con entrega en PVB, y del índice MIBGAS

3.1. Evolución de los precios a plazo en los mercados organizados y en el mercado OTC (a través de agencias de intermediación) de los contratos de compraventa de gas, en PVB, con horizonte de entrega igual o superior al mes

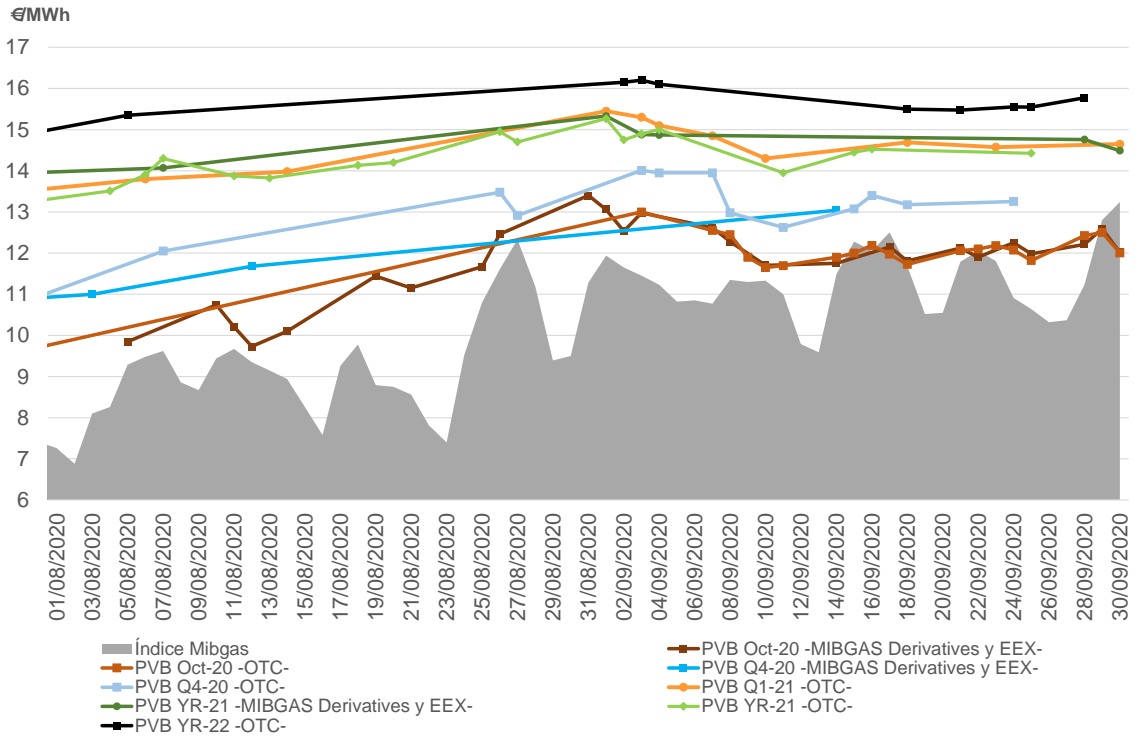
Cuadro 5. Precios a plazo de gas* de contratos de compraventa de gas con entrega igual o superior al mes, en PVB, negociados en los mercados organizados y en el mercado OTC intermediado

Contratos	MES DE SEPTIEMBRE DE 2020				MES DE AGOSTO DE 2020				% Δ Últ. Cotiz. sep-20 vs. ago-20
	Último Precio €/MWh	Precio máximo €/MWh	Precio mínimo €/MWh	Precio Medio Ponderado €/MWh	Último Precio €/MWh	Precio máximo €/MWh	Precio mínimo €/MWh	Precio Medio Ponderado €/MWh	
PVB Oct-20 -OTC-	12,01	13,00	11,65	12,16	-	-	-	-	100%
PVB Oct-20 -MIBGAS Derivatives y EEX-	12,02	13,06	11,70	12,24	13,40	13,40	9,73	11,20	-10,3%
PVB Q4-20 -OTC-	13,26	14,03	12,60	13,29	12,92	13,60	12,05	12,86	2,6%
PVB Q4-20 -MIBGAS Derivatives y EEX-	13,04	13,04	13,04	13,04	11,68	11,68	11,00	11,34	11,6%
PVB Q1-21 -OTC-	14,65	15,45	14,30	14,71	13,98	13,98	13,80	13,86	4,8%
PVB Q1-21 -MIBGAS Derivatives y EEX-	-	-	-	-	-	-	-	-	-
PVB YR-21 -OTC-	14,43	15,38	13,95	14,90	14,70	14,95	13,51	13,81	-1,9%
PVB YR-21 -MIBGAS Derivatives y EEX-	14,49	15,33	14,49	14,87	14,07	14,07	14,07	14,07	3,0%
PVB YR-22 -OTC-	15,77	16,20	15,48	15,77	15,35	15,35	15,35	15,35	2,7%
PVB YR-22 -MIBGAS Derivatives y EEX-	-	-	-	-	-	-	-	-	-

* Los precios se calculan a partir de la serie de precios de todas las transacciones realizadas en el mes.

Fuente: elaboración propia a partir de datos de MIBGAS, MIBGAS Derivatives, EEX y agencias de intermediación.

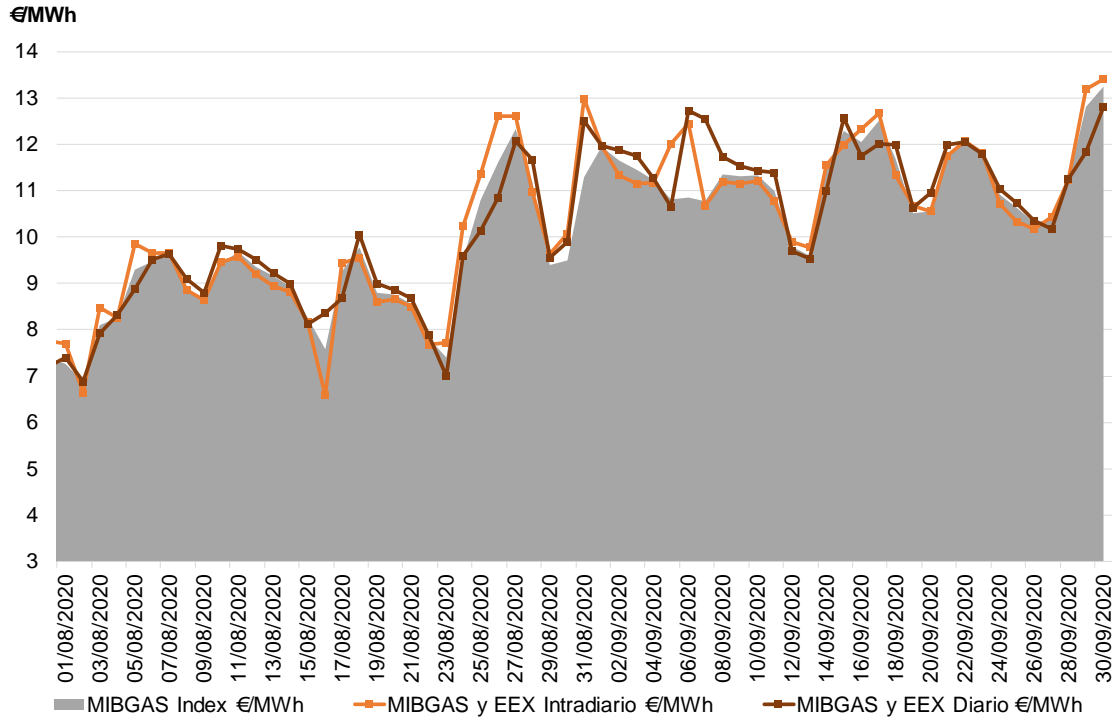
Gráfico 9. Evolución del índice MIBGAS y de los precios a plazo de gas de los contratos de compraventa de gas con entrega igual o superior al mes, en PVB, en los mercados organizados y en el mercado OTC intermediado. Del 1 de agosto al 30 de septiembre de 2020



Fuente: elaboración propia a partir de datos de MIBGAS, MIBGAS Derivatives, EEX y agencias de intermediación.

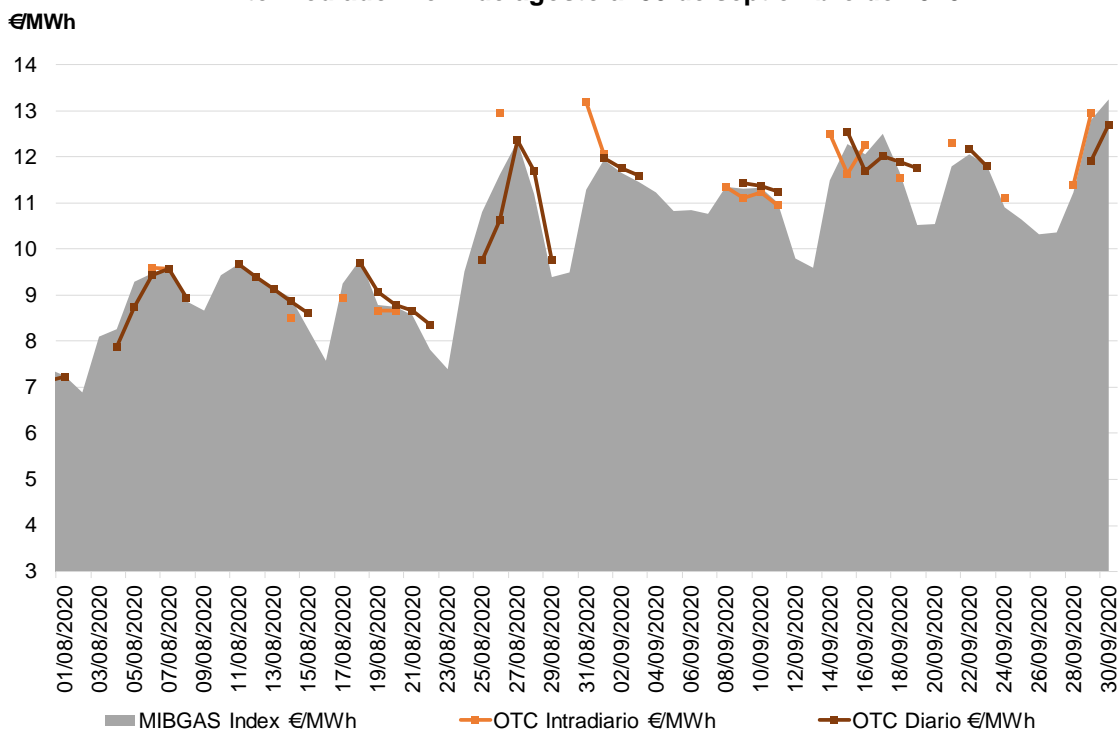
3.2. Evolución de los precios de los contratos de compraventa de gas, en PVB, negociados en los mercados organizados y en el mercado OTC (a través de agencias de intermediación) con horizonte de entrega inferior al mes

Gráfico 10. Evolución del índice MIBGAS y de los precios de gas de los contratos de compraventa intradiario y diario (*day ahead*) correspondientes al día de gas que está siendo calculado, con entrega en el PVB, negociado en MIBGAS y EEX. Del 1 de agosto al 30 de septiembre de 2020



Fuente: elaboración propia a partir de datos de MIBGAS y EEX.

Gráfico 11. Evolución del índice MIBGAS y de los precios de gas de los contratos de compraventa intradiario y diario (*day ahead*) correspondientes al día de gas que está siendo calculado, con entrega en el PVB, negociado en el mercado OTC intermediado. Del 1 de agosto al 30 de septiembre de 2020



Fuente: elaboración propia a partir de datos de MIBGAS y agencias de intermediación.

Cuadro 6. Promedio mensual de las diferencias diarias de los precios de gas de los contratos de compraventa intradiario y diario (*day ahead*) correspondientes al día de gas que está siendo calculado, con entrega en el PVB, en los mercados organizados (MIBGAS y EEX) y en el mercado OTC intermediado.

De septiembre de 2019 a septiembre de 2020

	OTC vs. Mercados organizados Diario €/MWh	OTC vs. Mercados organizados Intradiario €/MWh
septiembre-19	0,13	0,06
octubre-19	-0,07	-0,33
noviembre-19	0,28	0,01
diciembre-19	0,18	0,13
enero-20	-0,02	-0,09
febrero-20	0,03	0,03
marzo-20	-0,03	0,01
abril-20	-0,01	-0,16
mayo-20	-0,23	-0,11
junio-20	0,00	0,17
julio-20	0,01	-0,11
agosto-20	-0,04	-0,04
septiembre-20	0,04	0,16

Fuente: elaboración propia a partir de datos de MIBGAS, EEX y agencias de intermediación.

4. Primas de riesgo ex post de los contratos de compraventa de gas con entrega en el PVB

Cuadro 7. Precio medio ponderado (PMP) de los contratos a plazo de compraventa de gas, con entrega en el PVB, en el mes correspondiente, PMP del último día de negociación de los contratos mensuales, precio spot (contratos *day ahead*) medios mensuales y diferenciales de dichos PMP respecto al precio spot medio mensual (en €/MWh). De septiembre de 2019 a septiembre de 2020

Periodo de entrega	PMP de los contratos a plazo con entrega en el mes ¹ €/MWh	PMP último día de negociación PVB a un mes ² €/MWh	Precio spot (<i>day ahead</i>) medio mensual €/MWh	Prima de riesgo ex post ³ €/MWh	Prima de riesgo ex post ⁴ €/MWh
	A	B	C	A-C	B-C
sep-19	17,23	12,49	11,92	5,31	0,57
oct-19	18,51	14,15	12,99	5,51	1,15
nov-19	18,92	14,45	13,59	5,32	0,86
dic-19	19,11	15,27	12,02	7,09	3,25
ene-20	19,08	12,29	11,84	7,25	0,45
feb-20	17,78	11,16	9,86	7,92	1,30
mar-20	17,51	9,34	8,60	8,91	0,74
abr-20	14,98	6,80	7,38	7,60	-0,58
may-20	15,17	6,24	5,39	9,78	0,85
jun-20	13,81	5,07	6,49	7,32	-1,42
jul-20	13,41	7,33	6,44	6,97	0,89
ago-20	13,16	6,87	9,39	3,77	-2,52
sep-20	13,19	12,36	11,42	1,77	0,93

¹ Precio medio de los contratos a plazo mensuales, trimestrales, estacionales y anuales, negociados en los mercados organizados y en el mercado OTC intermediado, con entrega en el PVB en el mes correspondiente, ponderado por el volumen negociado que se entrega en dicho mes.

² Precio medio del contrato de compraventa mensual en los últimos cinco días naturales de cotización, con entrega en el PVB en el mes correspondiente, ponderado por el volumen negociado de dicho contrato en los mercados organizados y en el mercado OTC intermediado o, si no hubiera negociación, su cotización.

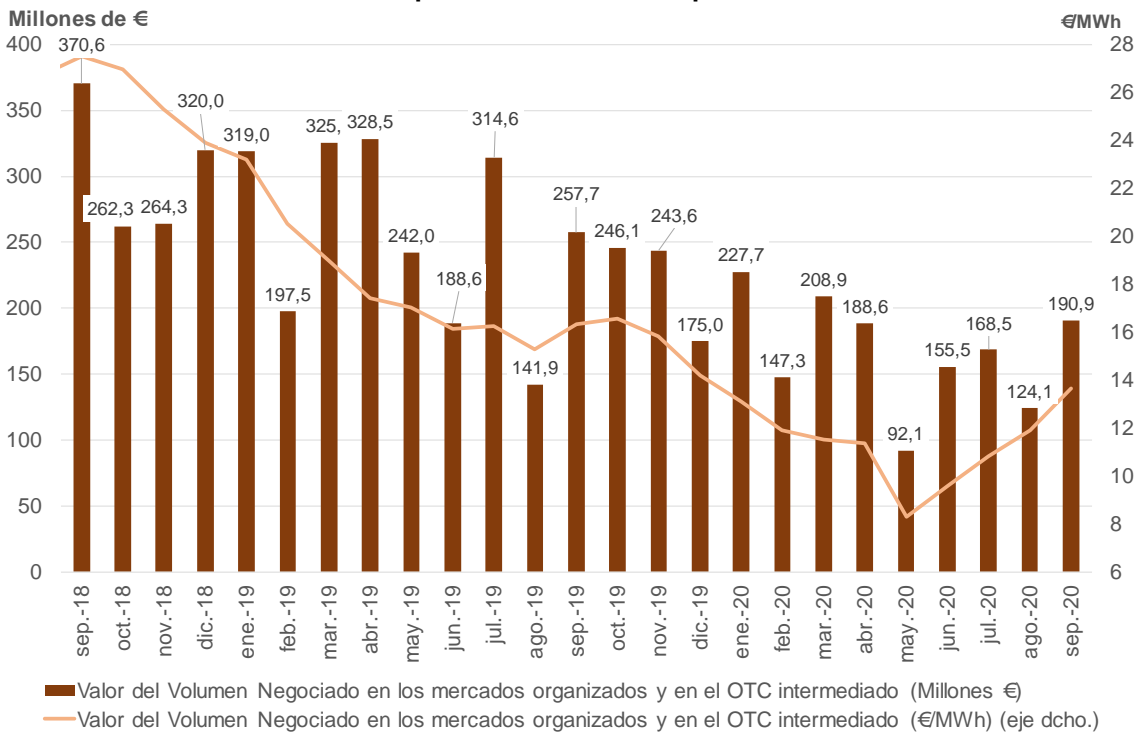
³ Prima de riesgo ex post, definida como la diferencia entre los precios a plazo de los productos negociados en los mercados organizados y en el mercado OTC intermediado, con entrega en un periodo concreto, y el precio spot (*day ahead*) correspondiente a ese periodo. Para el cálculo de la prima de riesgo se toma en consideración el precio referido en el punto 1.

⁴ Para el cálculo de esta prima de riesgo se toma en consideración el precio referido en el punto 2.

Fuente: elaboración propia a partir de datos de MIBGAS, MIBGAS Derivatives, EEX y agencias de intermediación

5. Evolución del valor económico del volumen negociado en los mercados organizados y en el mercado OTC (a través de agencias de intermediación) de contratos de compraventa de gas, con entrega en PVB, por mes de negociación

Gráfico 12. Valor económico (en millones de € y €/MWh) del volumen negociado en los mercados organizados y en el OTC intermediado de contratos de compraventa de gas, con entrega en el PVB, por mes de negociación. De septiembre de 2018 a septiembre de 2020



Fuente: elaboración propia a partir de datos de MIBGAS, MIBGAS Derivatives, EEX y agencias de intermediación.

