



COMISIÓN NACIONAL DE LOS
MERCADOS Y LA COMPETENCIA



**BOLETÍN MENSUAL DE
MERCADOS A PLAZO DE GAS
(*OCTUBRE 2020*)**

25 de febrero de 2021

IS/DE/024/20

Índice

1. Hechos relevantes	3
2. Evolución del volumen de negociación en los mercados organizados y en el mercado no organizado (OTC) de contratos de compraventa de gas con entrega en el punto virtual de balance español (PVB)	6
2.1. Evolución de la negociación agregada en los mercados organizados y en el mercado OTC de contratos de compraventa de gas con entrega en el PVB	6
2.2. Evolución de la negociación mensual en los mercados organizados y en el mercado OTC (a través de agencias de intermediación) de contratos de compraventa de gas con entrega en PVB, por horizonte de entrega	10
3. Evolución de los precios a plazo de los contratos de compraventa de gas, con entrega en PVB, y del índice MIBGAS	14
3.1. Evolución de los precios a plazo en los mercados organizados y en el mercado OTC (a través de agencias de intermediación) de los contratos de compraventa de gas, en PVB, con horizonte de entrega igual o superior al mes	14
3.2. Evolución de los precios de los contratos de compraventa de gas, en PVB, negociados en los mercados organizados y en el mercado OTC (a través de agencias de intermediación) con horizonte de entrega inferior al mes	16
4. Primas de riesgo ex post de los contratos de compraventa de gas con entrega en el PVB	19
5. Evolución del valor económico del volumen negociado en los mercados organizados y en el mercado OTC (a través de agencias de intermediación) de contratos de compraventa de gas, con entrega en PVB, por mes de negociación	20

1. Hechos relevantes

Subida generalizada de las referencias de precio en los mercados de gas

El recorte de suministros noruegos por indisponibilidad, los mantenimientos anuales en varios campos del Mar del Norte, las noticias de que podría estar en peligro la finalización del gasoducto Nord Stream 2 para el primer trimestre de 2021 y la incertidumbre de suministros firmes de GNL norteamericano, son factores que contribuyeron a la tendencia general alcista de las cotizaciones de gas.

MIBGAS spot se mantuvo como la referencia de corto plazo más baja de Europa, con un suministro robusto desde Argelia y exportando gas a Francia y Portugal (spread negativo con TTF de 1,02 €/MWh a cierre del mes de octubre).

Cuadro 1. Evolución de los precios internacionales del gas natural*

Gas natural Europa €/MWh	Precios en octubre: último día de cotización en mes**, mín. y máx. mensual			Precios en septiembre: último día de cotización en mes**, mín. y máx. mensual			Variación % último día de cotización en mes
	Último día de cotización en mes	Mín.	Máx.	Último día de cotización en mes	Mín.	Máx.	oct vs sep
MIBGAS Spot	12,56	10,81	15,07	11,70	9,53	12,81	↑ 7,4%
Gas NBP Spot	13,53	12,30	15,62	12,57	9,88	13,01	↑ 7,6%
Gas TTF Spot	13,58	11,98	15,33	12,40	10,43	12,40	↑ 9,5%
Gas PEG Spot	13,30	11,80	15,25	11,95	9,88	11,95	↑ 11,3%
PVB Nov-20 -MIBGAS Derivatives-	14,21	13,45	15,94	13,60	13,06	14,14	↑ 4,5%
PVB Nov-20 -OTC-	14,40	13,58	15,91	13,71	13,04	14,23	↑ 5,0%
Gas NBP entrega Nov-20	15,44	13,64	16,42	13,84	12,95	14,53	↑ 11,6%
Gas TTF entrega Nov-20	14,22	13,03	15,41	13,29	12,34	13,82	↑ 7,0%
Gas PEG entrega Nov-20	14,05	12,87	15,41	13,10	12,40	13,79	↑ 7,2%
PVB Q1-21 -MIBGAS Derivatives-	15,05	14,55	16,48	-	-	-	-
PVB Q1-21 -OTC-	15,40	14,11	16,40	14,65	14,30	15,45	↑ 5,1%
Gas NBP entrega Q1-21	15,57	14,79	17,11	15,24	14,81	16,08	↑ 2,1%
Gas TTF entrega Q1-21	14,23	13,45	15,63	13,82	13,27	14,30	↑ 3,0%
Gas PEG entrega Q1-21	14,14	13,31	15,60	13,66	13,10	14,17	↑ 3,6%
PVB Q2-21 -MIBGAS Derivatives-	-	-	-	-	-	-	-
PVB Q2-21 -OTC-	13,60	13,60	13,60	-	-	-	-
Gas NBP entrega Q2-21	12,94	12,45	14,04	12,84	12,16	13,33	↑ 0,7%
Gas TTF entrega Q2-21	12,92	12,50	14,15	12,90	12,30	13,40	↑ 0,2%
Gas PEG entrega Q2-21	13,00	12,47	14,07	12,77	12,24	13,20	↑ 1,8%
PVB YR-21 -MIBGAS Derivatives-	14,75	14,75	15,40	14,49	14,49	15,33	↑ 1,8%
PVB YR-21 -OTC-	14,25	14,00	15,19	14,43	13,95	15,27	↓ -1,2%
Gas NBP entrega YR-21	13,91	13,51	15,13	13,95	13,41	14,59	↓ -0,3%
Gas TTF entrega YR-21	13,63	13,19	14,68	13,55	13,05	14,18	↑ 0,6%
Gas PEG entrega YR-21	13,54	13,14	14,68	13,53	13,03	14,10	↑ 0,0%

[CONFIDENCIAL]

*Precios medios diarios de transacciones negociadas en PVB en el mercado OTC y cotizaciones en MIBGAS, NBP, TTF y PEG.

**Último día del mes en el que se ha registrado transacción en PVB en el mercado OTC y último día del mes en caso de los valores cotizados para el resto de referencias.

El contrato PVB Nov-20 cotizó en MIBGAS en octubre y en MIBGAS Derivatives en septiembre.

Fuente: elaboración propia a partir de datos de MIBGAS, MIBGAS Derivatives, Agencias de Intermediación, ICE, Platts, EEX y World Gas Intelligence.

Aumento, por segundo mes consecutivo, del volumen de gas negociado en el PVB, tanto en los mercados organizados como en el mercado OTC

El volumen de negociación en los mercados de gas (organizados¹ y no organizado²) de contratos de compraventa en el PVB aumentó, por segundo mes consecutivo, situándose en 37.341,7 GWh³ en el mes de octubre, un 14,9% superior al volumen negociado el mes anterior (32.492,5 GWh). Asimismo, este volumen fue un 5,9% superior al negociado en dichos mercados durante el mismo mes del año anterior (35.268,2 GWh).

El volumen OTC, MS-ATR y registrado (32.058,6 GWh), representó el 85,9% del volumen total negociado en los mercados de gas (organizados y OTC) en octubre de 2020, siendo el 89% el mes anterior. De dicho volumen total OTC, el 43,5% se negoció de forma bilateral (64% el mes de septiembre) y el 56,5% fue intermediado por agencias (18.119,7 GWh intermediados por agencias que constituyen un récord en el volumen intermediado).

Cuadro 2. Volumen negociado

Volumen negociado GWh	Contratos de compraventa en PVB-ES. Total Mes actual octubre 2020	Contratos de compraventa en PVB-ES. Total Mes anterior septiembre 2020	Variación %	Acumulado 2020	Total 2019	% 2020	% 2019
MIBGAS, MIBGAS Derivatives y EEX	5.283,1	3.564,6	48,2%	34.693,0	57.464,3	11,2%	14,4%
MIBGAS*	4.854,5	3.209,6	51,2%	30.360,9	48.269,7	52,8%	84,0%
MIBGAS Derivatives (OMIClear)	413,8	355,0	16,6%	4.307,7	7.626,3	7,5%	13,3%
EEX	14,9	0,0	-	24,3	1.568,3	0,0%	2,7%
OTC	32.058,6	28.927,9	10,8%	274.186,0	340.444,4	88,8%	85,6%
OTC MS-ATR (PVB-ES)**	29.192,4	28.725,9	1,6%	263.601,5	339.156,2	96,1%	99,6%
OTC registrado en cámaras	2.866,2	202,0	1319,0%	10.584,5	1.288,1	3,9%	0,4%
OMIClear	700,8	0,0	-	1.726,5	220,3	16,3%	17,1%
BME Clearing	1.114,2	194,6	472,7%	5.914,4	233,8	55,9%	18,2%
European Commodity Clearing (EEX-ECC)	1.051,2	7,4	14029,0%	2.943,6	834,0	27,8%	64,7%
Total	37.341,7	32.492,5	14,9%	308.878,9	397.908,6	100%	100%

* En octubre de 2020 el volumen negociado mediante producto mes siguiente y resto de mes en MIBGAS y registrado en OMIClear ascendió a 600,8 GWh.

** El volumen OTC MS-ATR no incluye el volumen asociado a las operaciones del GTS de traspaso de mermas.

Fuente: elaboración propia a partir de datos de MIBGAS, MIBGAS Derivatives, OMIClear, BME Clearing, EEX-ECC y ENAGAS.

Como referencia de la liquidez de los mercados organizados y del mercado no organizado u OTC (MS-ATR y registrado en cámaras), cabe mencionar que el volumen

¹ Transacciones negociadas en MIBGAS, en MIBGAS Derivatives y EEX.

² Transacciones negociadas en el mercado OTC (operaciones bilaterales o intermediadas por agencia y que están registradas en el MS-ATR o en cámaras). La información agregada mensual del volumen de las transacciones en la plataforma MS-ATR representa el volumen negociado en las plantas de regasificación, en PVB y en los almacenamientos subterráneos en el mercado no organizado u OTC (bilateral e intermediado por las principales agencias de intermediación).

³ La información contenida en el informe incorpora únicamente la cantidad total negociada mediante contratos de compraventa en PVB, no se incluye la negociación en el tanque virtual de balance (TVB) ni en almacenamiento subterráneo (AVB).

de contratos negociados en octubre de 2020 con entrega de gas en PVB (37.341,7 GWh) representó el 129,8% de la demanda de gas natural de dicho mes (28.779 GWh).

El volumen total de negociación en los mercados organizados y en el mercado OTC intermediado (a través de agencias) se situó, en octubre de 2020, en 23.402,8 GWh, un 67,3% superior al volumen del mes anterior (13.989,8 GWh).

De dicho volumen negociado, el 80,7% (18.880,1 GWh) correspondió a contratos con horizonte de entrega igual o superior a 1 mes⁴. El 19,3% restante correspondió a contratos con horizonte de entrega inferior a 1 mes⁵ (4.522,7 GWh). El 94,9% de la negociación de dichos contratos de corto plazo se realizó en MIBGAS (correspondiendo el 95,3% a la negociación de contratos diarios e intradiarios).

En el mes de octubre, el volumen total de negociación en los mercados organizados y en el mercado OTC intermediado, de contratos de compraventa de gas con entrega en el PVB mensuales, trimestrales, estacionales y anuales de 2020 (oct-20, Q4-20, gas de invierno⁶ y anual 2020) se situó en torno a 11.279,5 GWh/mes, representando el 39,2% de la demanda de gas de dicho mes (28.779 GWh).

Valor económico del volumen negociado sobre PVB

En octubre de 2020, el valor económico del volumen negociado en los mercados organizados y en el mercado OTC intermediado, de los contratos de compraventa de gas con entrega en el PVB (23.402,8 GWh), fue de 339,9 millones de euros. Esta cifra fue superior al valor económico del volumen negociado en el mes anterior (190,9 millones de euros). El precio medio ponderado por el volumen negociado, en dichos mercados, se situó en 14,52 €/MWh en octubre de 2020, un 6,4% superior al precio medio ponderado por el volumen negociado en el mes anterior, 13,64 €/MWh.

Transacciones de GNL en TVB

Adicionalmente, en el mes de octubre, la negociación de contratos de GNL en TVB ascendió a 300.000 MWh de contratos diarios a través de agencias de intermediación, y a 18.710 MWh de contratos diarios e intradiarios a través de MIBGAS (lo que representó el 0,5% de la negociación de contratos diarios e intradiarios con entrega en PVB en este mercado organizado).

⁴ Se considera como contrato con horizonte de entrega igual a 1 mes si dicho horizonte se extiende durante al menos 28 días.

⁵ Contratos intradiarios y diarios, fines de semana, balances de semana y semanales, balances de mes.

⁶ Contratos de compraventa de gas con entrega en el primer y cuarto trimestres del año. Por contraposición al gas de verano, contratos con entrega en el segundo y tercer trimestres del año.

2. Evolución del volumen de negociación en los mercados organizados y en el mercado no organizado (OTC) de contratos de compraventa de gas con entrega en el punto virtual de balance español (PVB)

2.1. Evolución de la negociación agregada en los mercados organizados y en el mercado OTC de contratos de compraventa de gas con entrega en el PVB

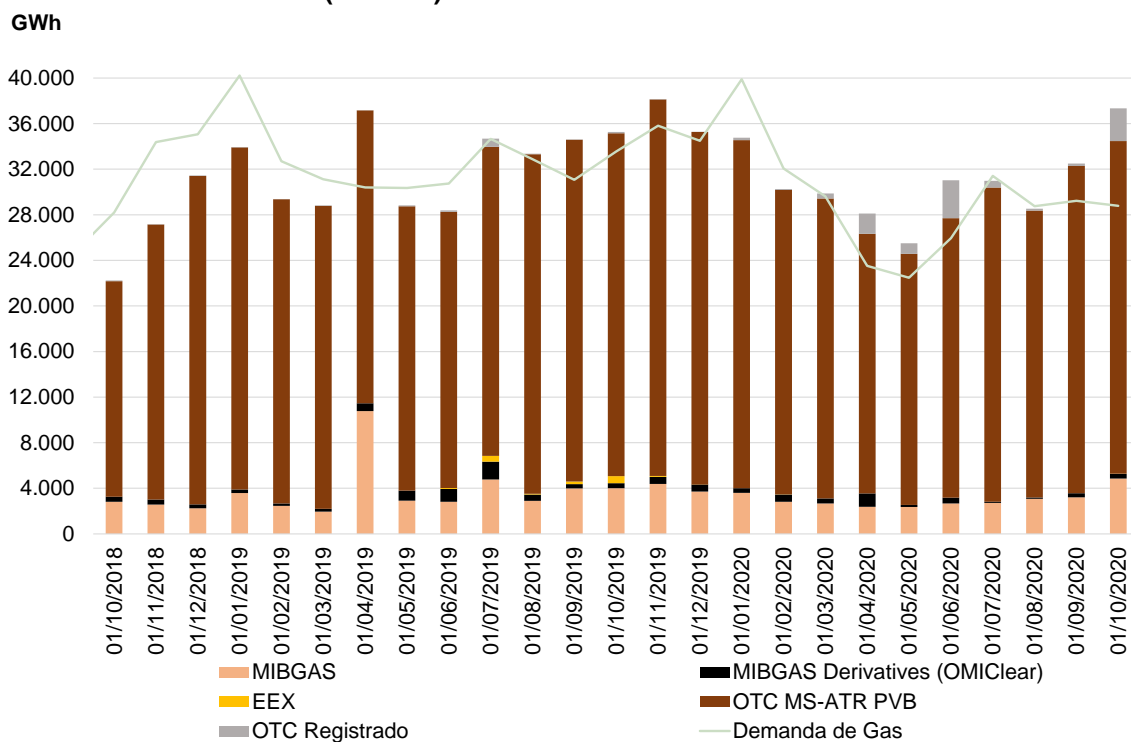
Cuadro 3. Volumen mensual y acumulado anual negociado (en GWh) en el mercado OTC (MS-ATR y registrado), bilateral e intermediado

Volumen negociado GWh	Contratos de compraventa en PVB-ES. Total Mes actual octubre 2020	Contratos de compraventa en PVB-ES. Total Mes anterior septiembre 2020	Variación %	Acumulado 2020	Total 2019	% 2020	% 2019
OTC PVB-ES: MS-ATR y registrado	32.058,6	28.927,9	10,8%	274.186,0	340.444,4	100,0%	100,0%
OTC Agencias de Intermediación*	18.119,7	10.425,2	73,8%	120.464,1	114.849,1	43,9%	33,7%
OTC Bilateral	13.938,9	18.502,7	-24,7%	153.721,9	225.595,2	56,1%	66,3%

* Las agencias de intermediación operan como Sistemas Organizados de Contratación (SOC; OTF por sus siglas en inglés) cuando intermedian contratos de gas.

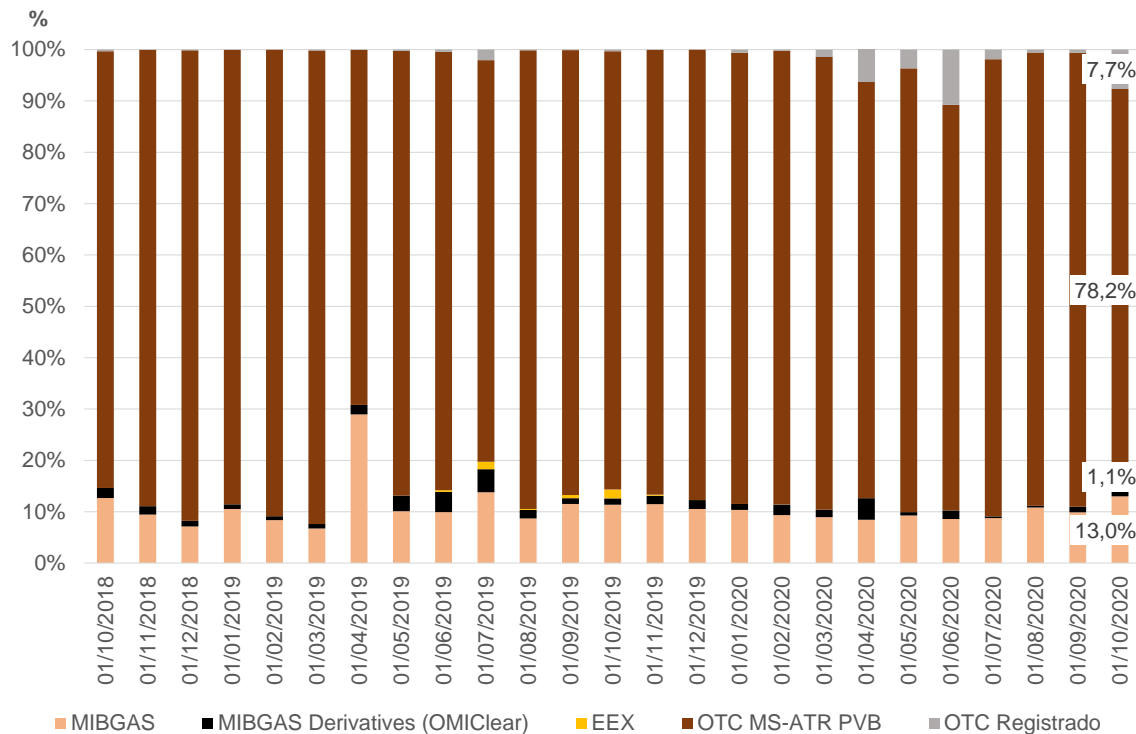
Fuente: elaboración propia a partir de datos de OMIclear, BME Clearing, EEX-ECC, ENAGAS y agencias de intermediación.

Gráfico 1. Volumen mensual negociado (en GWh) en los mercados organizados y en el mercado OTC (MS-ATR y registrados en cámaras) y demanda de gas natural (en GWh). De octubre de 2018 a octubre de 2020



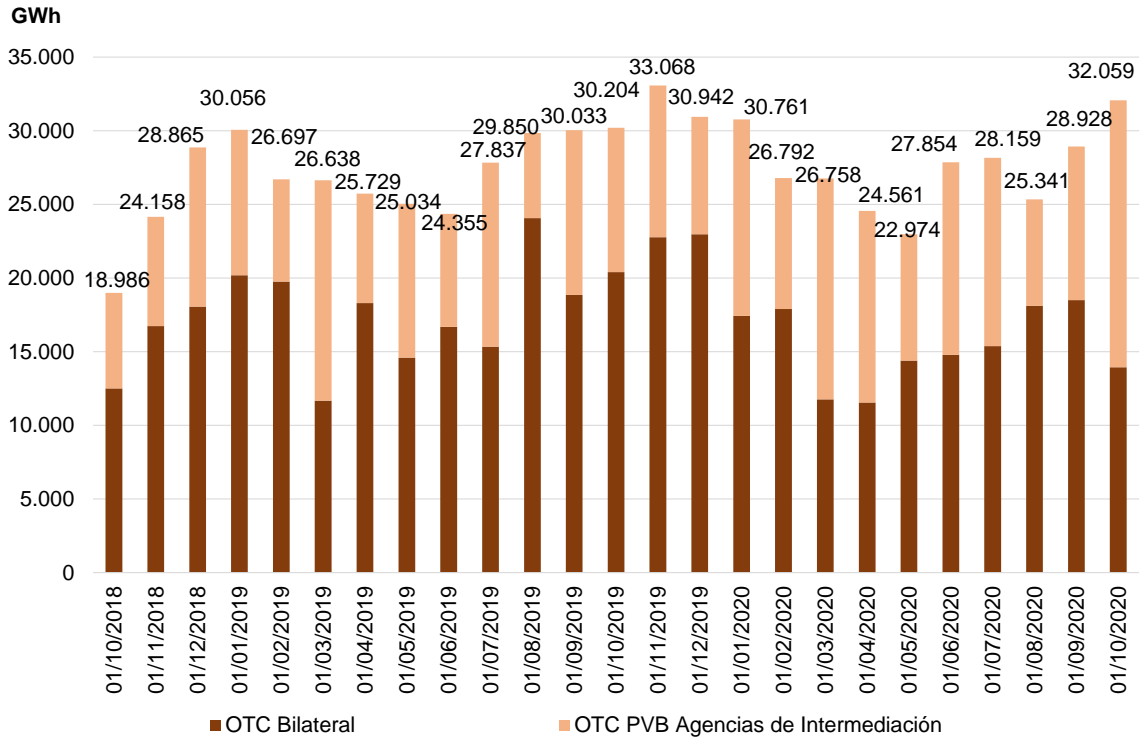
Fuente: elaboración propia a partir de datos de MIBGAS, MIBGAS Derivatives, OMIclear, BME Clearing, EEX-ECC y ENAGAS.

Gráfico 2. Volumen mensual negociado (en %) en los mercados organizados y en el mercado OTC (MS-ATR y registrados en cámaras). De octubre de 2018 a octubre de 2020



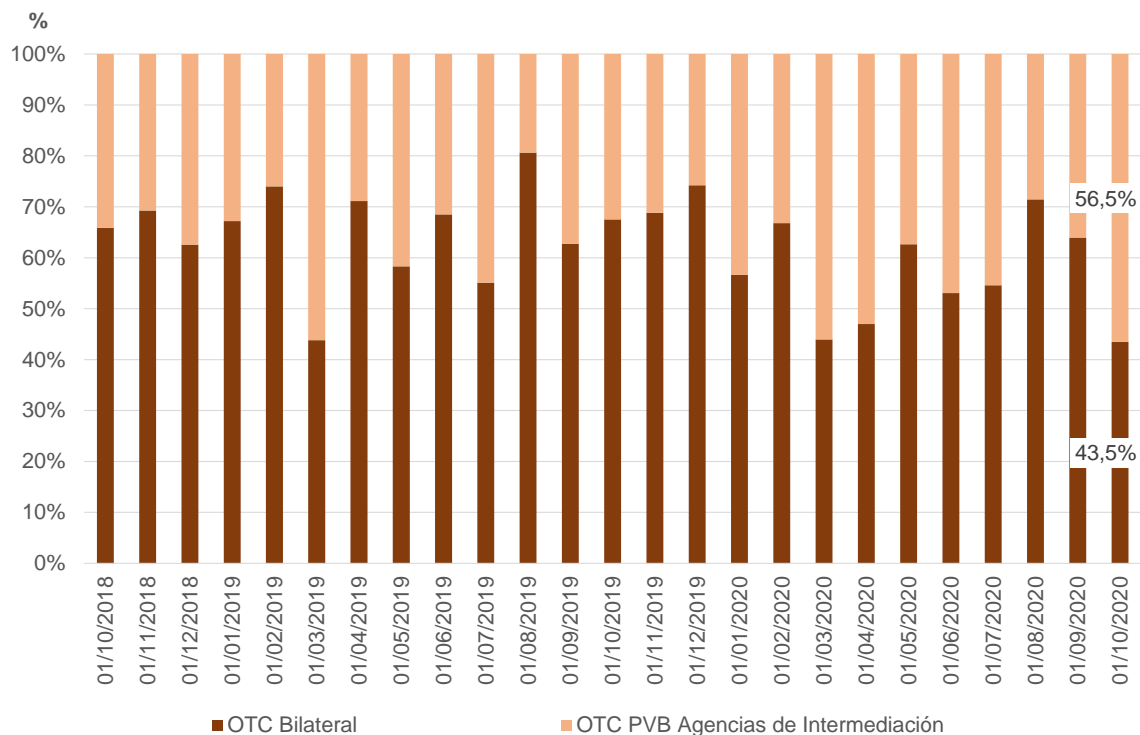
Fuente: elaboración propia a partir de datos de MIBGAS, MIBGAS Derivatives, OMIClear, BME Clearing, EEX-ECC y ENAGAS.

Gráfico 3. Volumen mensual negociado (en GWh) en el mercado OTC (bilateral e intermediado por agencias). De octubre de 2018 a octubre de 2020



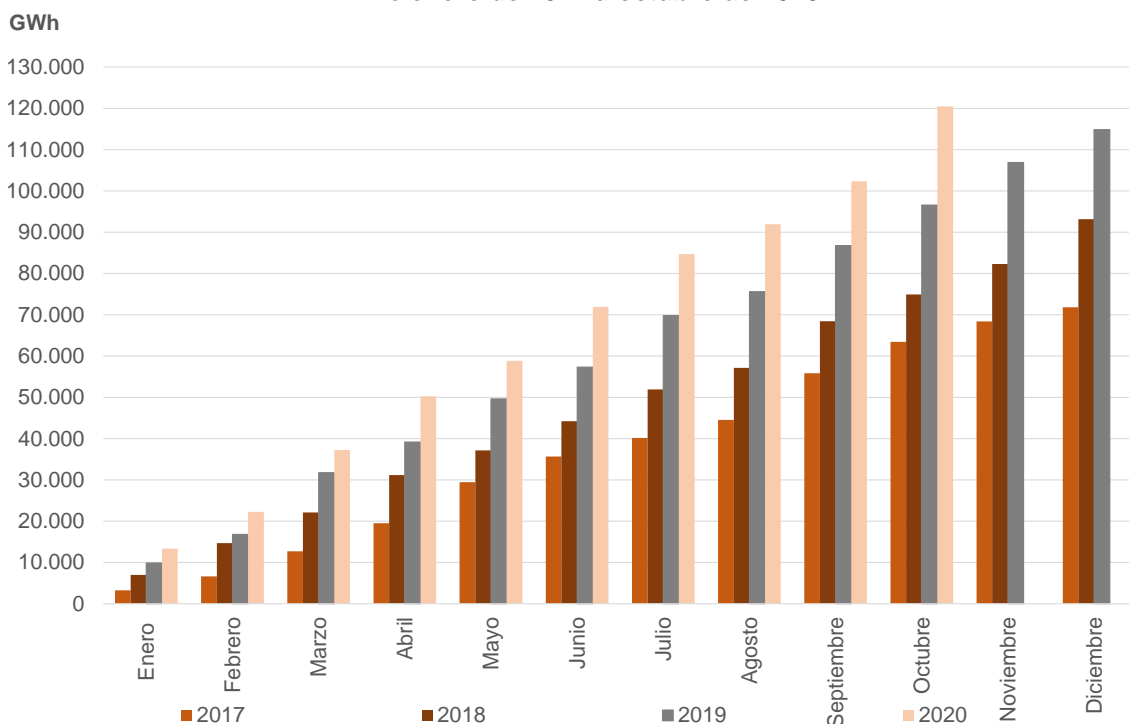
Fuente: elaboración propia a partir de datos de OMIClear, BME Clearing, EEX-ECC, ENAGAS y agencias de intermediación.

Gráfico 4. Volumen mensual negociado (en %) en el mercado OTC, bilateral e intermediado. De octubre de 2018 a octubre de 2020



Fuente: elaboración propia a partir de datos de OMIClear, BME Clearing, EEX-ECC, ENAGAS y agencias de intermediación.

Gráfico 5. Volumen mensual acumulado (en GWh) en el mercado OTC intermediado. De enero de 2017 a octubre de 2020



Fuente: elaboración propia a partir de datos de agencias de intermediación.

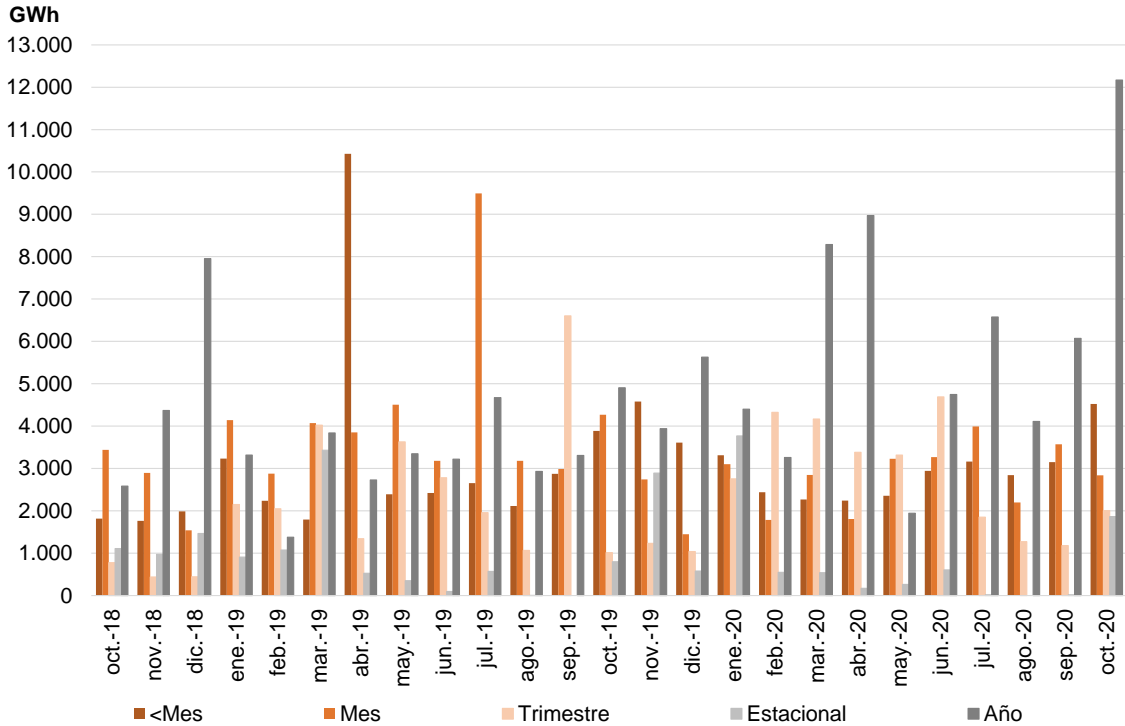
2.2. Evolución de la negociación mensual en los mercados organizados y en el mercado OTC (a través de agencias de intermediación) de contratos de compraventa de gas con entrega en PVB, por horizonte de entrega

Cuadro 4. Volumen negociado en los mercados organizados y en el mercado OTC intermediado, de contratos de compraventa de gas con entrega en PVB, por horizonte de entrega (GWh)

Tipo de contrato	Mes actual Oct-20	Mes anterior Sep-20	% Variación	Total 2020	% Total 2020	Total 2019	% Total 2019
Intradiario y Diario	3.685,3	2.444,1	50,8%	24.861,3	16,0%	38.546,0	22,4%
Intradiario	1.621,7	1.321,4	22,7%	11.885,3	7,7%	16.994,7	9,9%
Diario	2.063,6	1.122,6	83,8%	12.976,0	8,4%	21.551,3	12,5%
Fin de semana	800,9	603,1	32,8%	3.875,1	2,5%	3.133,8	1,8%
Balance de semana	0,0	0,0	-	219,6	0,1%	19,9	0,0%
Semana	0,0	3,5	-	3,5	0,0%	0,2	0,0%
Balance de Mes	36,5	100,3	-	282,2	0,2%	525,2	0,3%
Total Corto Plazo	4.522,7	3.151,0	43,5%	29.241,7	18,8%	42.225,1	24,5%
Mensual	2.839,4	3.571,1	-20,5%	28.634,4	18,5%	46.760,1	27,1%
Balance de Trimestre	0,0	0,0	-	0,0	0,0%	0,0	0,0%
Trimestral	2.005,3	1.178,5	70,2%	28.940,9	18,7%	28.888,9	16,8%
Estacional (Verano/Invierno)	1.865,5	16,4	11288,9%	7.796,4	5,0%	11.227,3	6,5%
Annual	12.169,8	6.072,9	100,4%	60.543,6	39,0%	43.212,0	25,1%
Total Largo Plazo	18.880,1	10.838,9	74,2%	125.915,3	81,2%	130.088,3	75,5%
Total	23.402,8	13.989,8	67,3%	155.157,0	100,0%	172.313,4	100,0%

Fuente: elaboración propia a partir de datos de MIBGAS, MIBGAS Derivatives, EEX y agencias de intermediación.

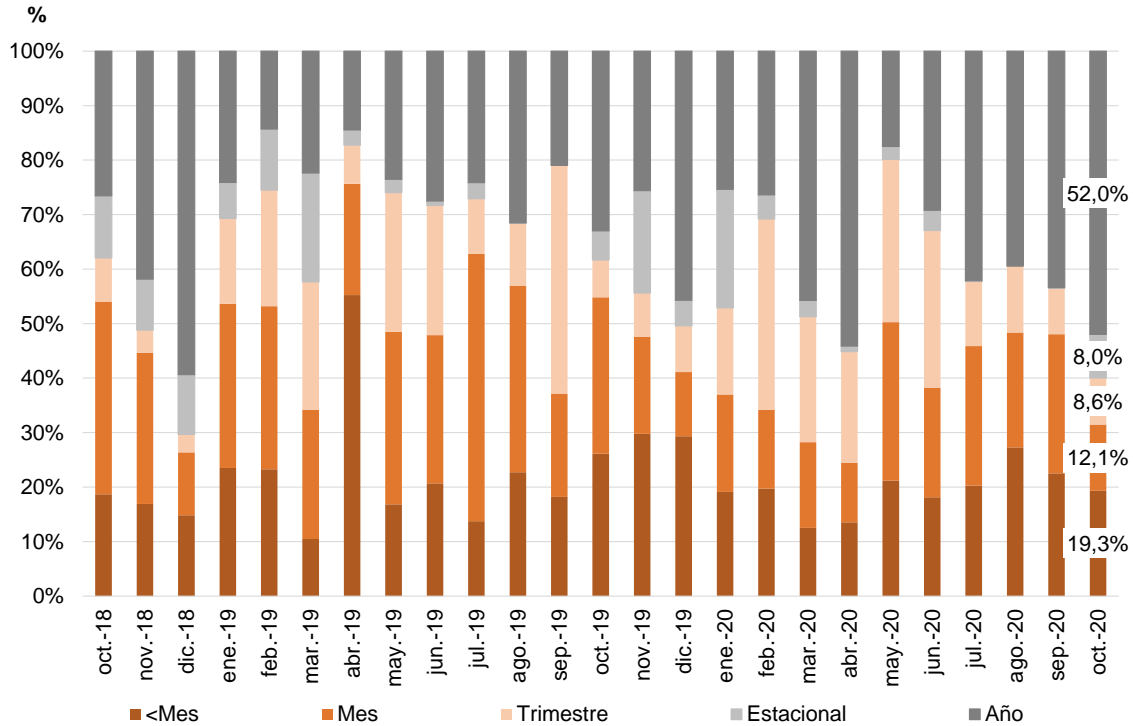
Gráfico 6. Volumen mensual de negociación (en GWh) en los mercados organizados y en el mercado OTC intermediado, por horizonte de entrega. De octubre de 2018 a octubre de 2020



Nota: <Mes: Contratos de compraventa de gas, con entrega en PVB, de corto plazo inferior a 1 mes (intradía, diarios, fines de semana, balances de semana, semanales y balances de mes); Mes: Mensuales de 1 mes; Trimestres: Vencimientos menores o iguales a 3 meses; Estacional: Verano e Invierno; Años: Igual a 1 año.

Fuente: elaboración propia a partir de datos de MIBGAS, MIBGAS Derivatives, EEX y agencias de intermediación.

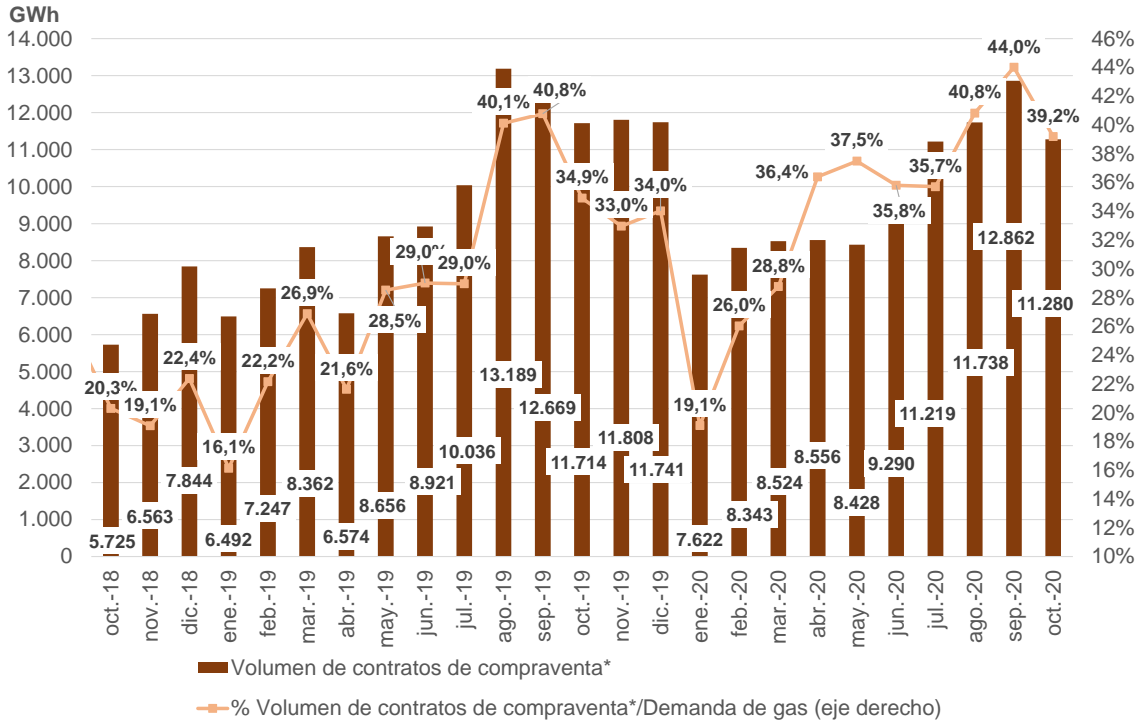
Gráfico 7. Volumen mensual de negociación (en %) en los mercados organizados y en el mercado OTC intermediado, por horizonte de entrega. De octubre de 2018 a octubre de 2020



Nota: <Mes: Contratos de compraventa de gas, con entrega en PVB, de corto plazo inferior a 1 mes (intradiario, diarios, fines de semana, balances de semana, semanales y balances de mes); Mes: Mensuales de 1 mes; Trimestres: Vencimientos menores o iguales a 3 meses; Estacional: Verano e Invierno; Años: Igual a 1 año.

Fuente: elaboración propia a partir de datos de MIBGAS, MIBGAS Derivatives, EEX y agencias de intermediación.

Gráfico 8. Volumen negociado por mes de entrega* en los mercados organizados y en el mercado OTC intermediado y porcentaje sobre la demanda mensual de gas. De octubre de 2018 a octubre de 2020



* Contratos de compraventa de gas mensuales, trimestrales, estacionales y anuales, con entrega en el PVB en el mes correspondiente, negociados en MIBGAS, MIBGAS Derivatives, EEX y en el mercado OTC intermediado.

Fuente: elaboración propia a partir de datos de MIBGAS, MIBGAS Derivatives, EEX y agencias de intermediación.

3. Evolución de los precios a plazo de los contratos de compraventa de gas, con entrega en PVB, y del índice MIBGAS

3.1. Evolución de los precios a plazo en los mercados organizados y en el mercado OTC (a través de agencias de intermediación) de los contratos de compraventa de gas, en PVB, con horizonte de entrega igual o superior al mes

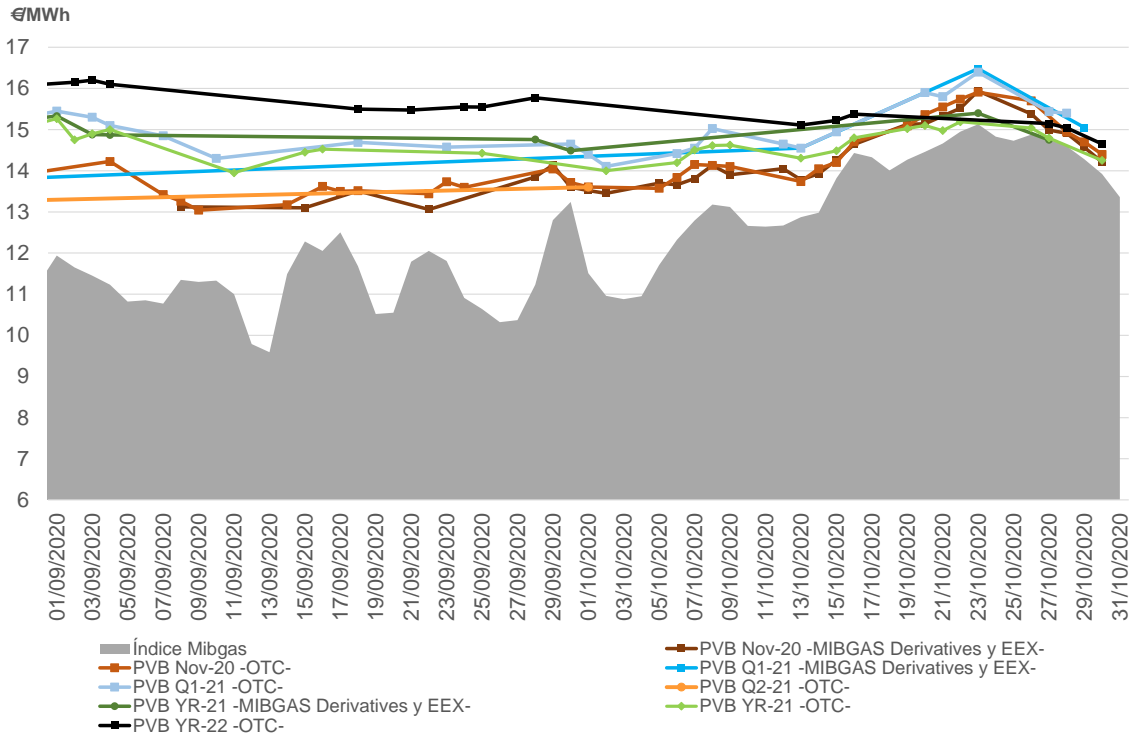
Cuadro 5. Precios a plazo de gas* de contratos de compraventa de gas con entrega igual o superior al mes, en PVB, negociados en los mercados organizados y en el mercado OTC intermediado

Contratos	MES DE OCTUBRE DE 2020				MES DE SEPTIEMBRE DE 2020				% Δ Últ. Cotiz. oct-20 vs. sep-20
	Último Precio €/MWh	Precio máximo €/MWh	Precio mínimo €/MWh	Precio Medio Ponderado €/MWh	Último Precio €/MWh	Precio máximo €/MWh	Precio mínimo €/MWh	Precio Medio Ponderado €/MWh	
PVB Nov-20 -OTC-	14,40	15,91	13,55	14,56	13,71	14,23	13,04	13,57	5,0%
PVB Nov-20 -MIBGAS Derivatives y EEX-	14,21	15,94	13,45	14,58	13,60	14,14	13,06	13,66	4,5%
PVB Q1-21 -OTC-	15,40	16,40	14,10	15,09	14,65	15,45	14,30	14,71	5,1%
PVB Q1-21 -MIBGAS Derivatives y EEX-	15,05	16,48	14,55	15,14	-	-	-	-	-
PVB Q2-21 -OTC-	13,60	13,60	13,60	13,60	-	-	-	-	-
PVB Q2-21 -MIBGAS Derivatives y EEX-	-	-	-	-	-	-	-	-	-
PVB YR-21 -OTC-	14,25	15,29	14,00	14,78	14,43	15,38	13,95	14,90	-1,2%
PVB YR-21 -MIBGAS Derivatives y EEX-	14,75	15,40	14,75	15,16	14,49	15,33	14,49	14,87	1,8%
PVB YR-22 -OTC-	14,65	19,35	19,35	19,35	15,77	16,20	15,48	15,77	-7,1%
PVB YR-22 -MIBGAS Derivatives y EEX-	-	-	-	-	-	-	-	-	-

* Los precios se calculan a partir de la serie de precios de todas las transacciones realizadas en el mes.

Fuente: elaboración propia a partir de datos de MIBGAS, MIBGAS Derivatives, EEX y agencias de intermediación.

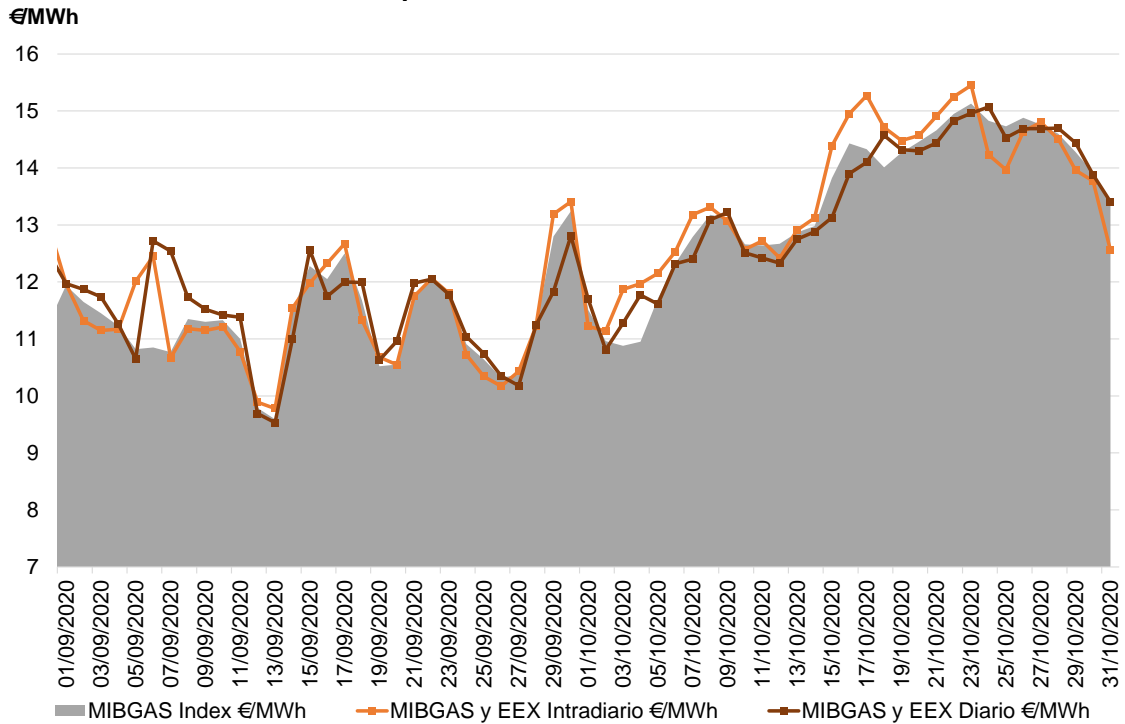
Gráfico 9. Evolución del índice MIBGAS y de los precios a plazo de gas de los contratos de compraventa de gas con entrega igual o superior al mes, en PVB, en los mercados organizados y en el mercado OTC intermediado. Del 1 de septiembre al 31 de octubre de 2020



Fuente: elaboración propia a partir de datos de MIBGAS, MIBGAS Derivatives, EEX y agencias de intermediación.

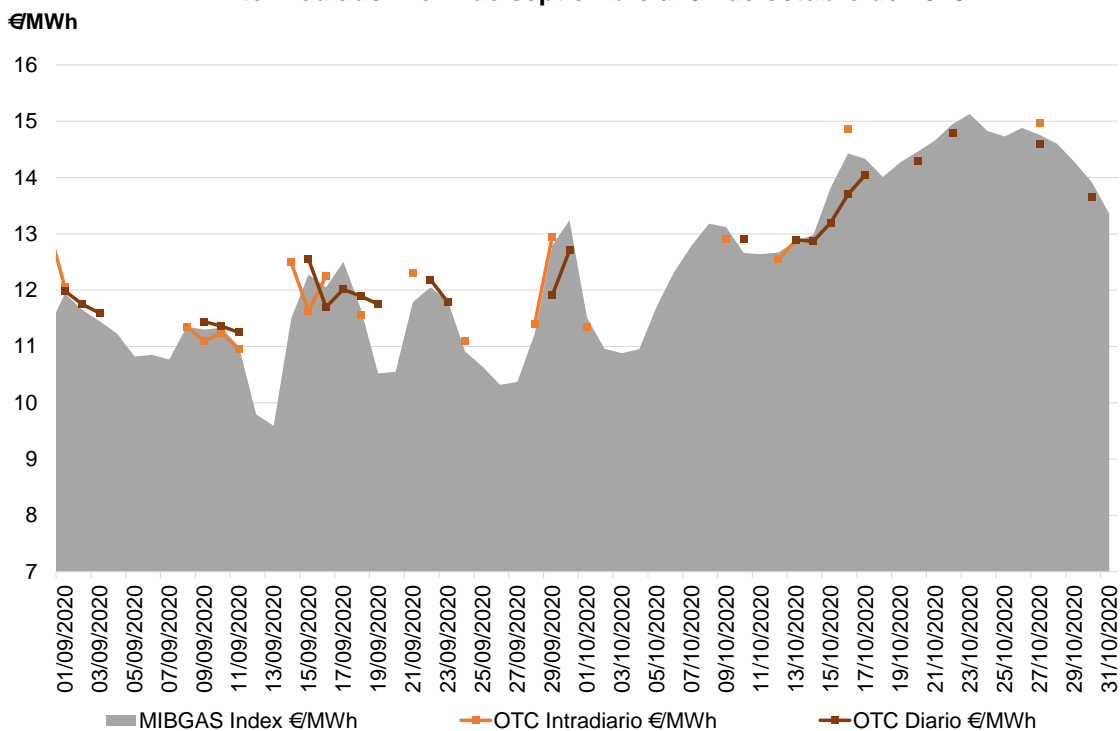
3.2. Evolución de los precios de los contratos de compraventa de gas, en PVB, negociados en los mercados organizados y en el mercado OTC (a través de agencias de intermediación) con horizonte de entrega inferior al mes

Gráfico 10. Evolución del índice MIBGAS y de los precios de gas de los contratos de compraventa intradiario y diario (*day ahead*) correspondientes al día de gas que está siendo calculado, con entrega en el PVB, negociado en MIBGAS y EEX. Del 1 de septiembre al 31 de octubre de 2020



Fuente: elaboración propia a partir de datos de MIBGAS y EEX.

Gráfico 11. Evolución del índice MIBGAS y de los precios de gas de los contratos de compraventa intradiario y diario (*day ahead*) correspondientes al día de gas que está siendo calculado, con entrega en el PVB, negociado en el mercado OTC intermediado. Del 1 de septiembre al 31 de octubre de 2020



Fuente: elaboración propia a partir de datos de MIBGAS y agencias de intermediación.

Cuadro 6. Promedio mensual de las diferencias diarias de los precios de gas de los contratos de compraventa intradiario y diario (*day ahead*) correspondientes al día de gas que está siendo calculado, con entrega en el PVB, en los mercados organizados (MIBGAS y EEX) y en el mercado OTC intermediado.

De octubre de 2019 a octubre de 2020

	OTC vs. Mercados organizados Diario €/MWh	OTC vs. Mercados organizados Intradiario €/MWh
octubre-19	-0,07	-0,33
noviembre-19	0,28	0,01
diciembre-19	0,18	0,13
enero-20	-0,02	-0,09
febrero-20	0,03	0,03
marzo-20	-0,03	0,01
abril-20	-0,01	-0,16
mayo-20	-0,23	-0,11
junio-20	0,00	0,17
julio-20	0,01	-0,11
agosto-20	-0,04	-0,04
septiembre-20	0,04	0,16
octubre-20	0,00	0,02

Fuente: elaboración propia a partir de datos de MIBGAS, EEX y agencias de intermediación.

4. Primas de riesgo ex post de los contratos de compraventa de gas con entrega en el PVB

Cuadro 7. Precio medio ponderado (PMP) de los contratos a plazo de compraventa de gas, con entrega en el PVB, en el mes correspondiente, PMP del último día de negociación de los contratos mensuales, precio spot (contratos *day ahead*) medios mensuales y diferenciales de dichos PMP respecto al precio spot medio mensual (en €/MWh). De octubre de 2019 a octubre de 2020

Periodo de entrega	PMP de los contratos a plazo con entrega en el mes ¹ €/MWh	PMP último día de negociación PVB-ES a un mes ² €/MWh	Precio spot (<i>day ahead</i>) medio mensual €/MWh	Prima de riesgo ex post ³ €/MWh	Prima de riesgo ex post ⁴ €/MWh
	A	B	C	A-C	B-C
oct-19	18,51	14,15	12,99	5,51	1,15
nov-19	18,92	14,45	13,59	5,32	0,86
dic-19	19,11	15,27	12,02	7,09	3,25
ene-20	19,08	12,29	11,84	7,25	0,45
feb-20	17,78	11,16	9,86	7,92	1,30
mar-20	17,51	9,34	8,60	8,91	0,74
abr-20	14,98	6,80	7,38	7,60	-0,58
may-20	15,17	6,24	5,39	9,78	0,85
jun-20	13,81	5,07	6,49	7,32	-1,42
jul-20	13,41	7,33	6,44	6,97	0,89
ago-20	13,16	6,87	9,39	3,77	-2,52
sep-20	13,19	12,36	11,42	1,77	0,93
oct-20	14,94	12,23	13,42	1,53	-1,19

¹ Precio medio de los contratos a plazo mensuales, trimestrales, estacionales y anuales, negociados en los mercados organizados y en el mercado OTC intermediado, con entrega en el PVB en el mes correspondiente, ponderado por el volumen negociado que se entrega en dicho mes.

² Precio medio del contrato de compraventa mensual en los últimos cinco días naturales de cotización, con entrega en el PVB en el mes correspondiente, ponderado por el volumen negociado de dicho contrato en los mercados organizados y en el mercado OTC intermediado o, si no hubiera negociación, su cotización.

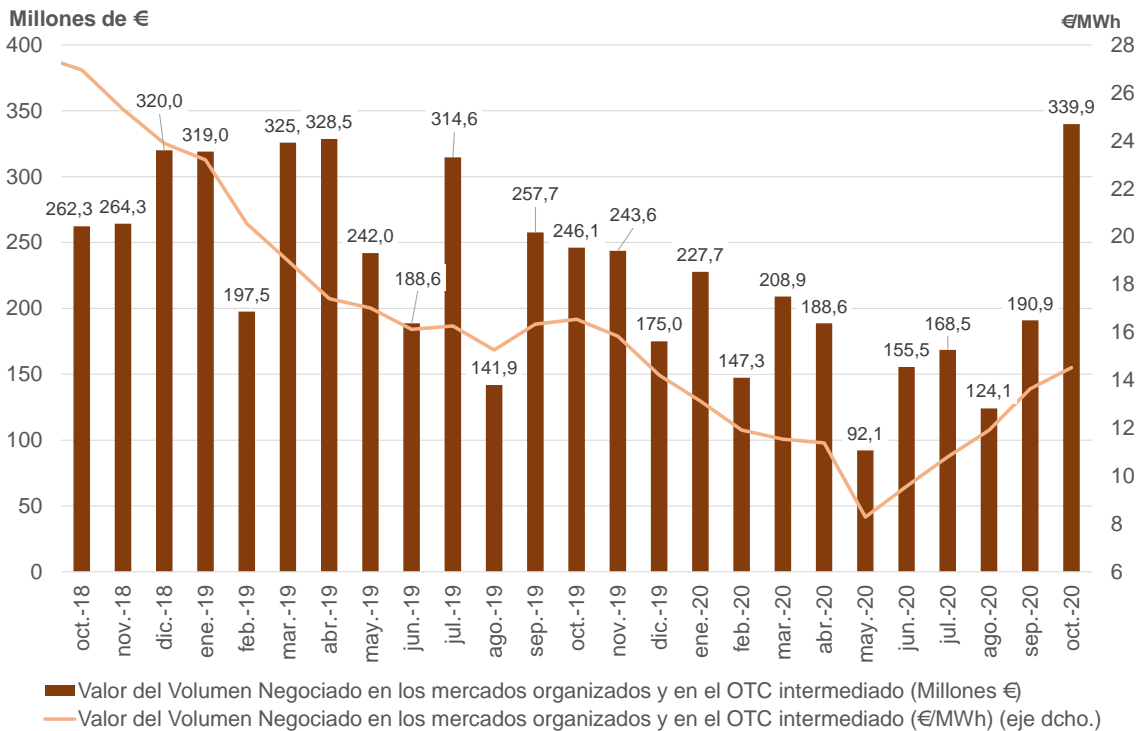
³ Prima de riesgo ex post, definida como la diferencia entre los precios a plazo de los productos negociados en los mercados organizados y en el mercado OTC intermediado, con entrega en un periodo concreto, y el precio spot (*day ahead*) correspondiente a ese periodo. Para el cálculo de la prima de riesgo se toma en consideración el precio referido en el punto 1.

⁴ Para el cálculo de esta prima de riesgo se toma en consideración el precio referido en el punto 2.

Fuente: elaboración propia a partir de datos de MIBGAS, MIBGAS Derivatives, EEX y agencias de intermediación

5. Evolución del valor económico del volumen negociado en los mercados organizados y en el mercado OTC (a través de agencias de intermediación) de contratos de compraventa de gas, con entrega en PVB, por mes de negociación

Gráfico 12. Valor económico (en millones de € y €/MWh) del volumen negociado en los mercados organizados y en el OTC intermediado de contratos de compraventa de gas, con entrega en el PVB, por mes de negociación. De octubre de 2018 a octubre de 2020



Fuente: elaboración propia a partir de datos de MIBGAS, MIBGAS Derivatives, EEX y agencias de intermediación.

