



**BOLETÍN MENSUAL DE
MERCADOS A PLAZO DE GAS
(*DICIEMBRE 2020*)**

8 de abril de 2021

IS/DE/024/20

Índice

1. Hechos relevantes	3
2. Evolución del volumen de negociación en los mercados organizados y en el mercado no organizado (OTC) de contratos de compraventa de gas con entrega en el punto virtual de balance español (PVB)	6
2.1. Evolución de la negociación agregada en los mercados organizados y en el mercado OTC de contratos de compraventa de gas con entrega en el PVB	6
2.2. Evolución de la negociación mensual en los mercados organizados y en el mercado OTC (a través de agencias de intermediación) de contratos de compraventa de gas con entrega en PVB, por horizonte de entrega	9
3. Evolución de los precios a plazo de los contratos de compraventa de gas, con entrega en PVB, y del índice MIBGAS	13
3.1. Evolución de los precios a plazo en los mercados organizados y en el mercado OTC (a través de agencias de intermediación) de los contratos de compraventa de gas, en PVB, con horizonte de entrega igual o superior al mes	13
3.2. Evolución de los precios de los contratos de compraventa de gas, en PVB, negociados en los mercados organizados y en el mercado OTC (a través de agencias de intermediación) con horizonte de entrega inferior al mes	15
4. Primas de riesgo ex post de los contratos de compraventa de gas con entrega en el PVB	17
5. Evolución del valor económico del volumen negociado en los mercados organizados y en el mercado OTC (a través de agencias de intermediación) de contratos de compraventa de gas, con entrega en PVB, por mes de negociación	18

1. Hechos relevantes

Notable incremento de las referencias de gas europeas, arrastradas por la fuerte subida de la cotización del GNL asiático

Los precios de los contratos a plazo de gas natural en los mercados europeos aumentaron de forma significativa en el mes de diciembre, en un contexto de temperaturas previstas más bajas a las medias estacionales, de interrupción no planificada de suministro desde el Mar del Norte y de escasez de suministro de GNL en Europa, debido a la elevada demanda del mercado asiático (con la referencia JKM en continúa subida) y a las cancelaciones de barcos de desde EE.UU. Adicionalmente, las cotizaciones del Brent y los precios de los derechos de emisión de CO₂¹ continuaron mostrando una senda alcista.

Cuadro 1. Evolución de los precios internacionales del gas natural*

Gas natural Europa €/MWh	Precios en diciembre: último día de cotización en mes**, mín. y máx. mensual			Precios en noviembre: último día de cotización en mes**, mín. y máx. mensual			Variación % último día de cotización en mes
	Último día de cotización en mes	Mín.	Máx.	Último día de cotización en mes	Mín.	Máx.	dic vs nov
MBGAS Spot	21,32	15,95	22,41	17,01	12,80	17,01	↑ 25,3%
Gas NBP Spot	21,92	15,15	21,92	16,08	13,08	16,08	↑ 36,4%
Gas TTF Spot	19,15	13,98	19,18	15,10	12,70	15,10	↑ 26,8%
Gas PEG Spot	19,00	14,05	19,08	15,15	12,73	15,15	↑ 25,4%
PVB Ene-21 -MIBGAS Derivatives-	21,57	15,69	21,57	14,72	14,15	15,40	↑ 46,5%
PVB Ene-21 -OTC-	21,69	15,74	21,69	14,75	14,60	15,00	↑ 47,1%
Gas NBP entrega Ene-21	21,10	15,56	21,10	16,59	14,29	16,59	↑ 27,2%
Gas TTF entrega Ene-21	19,00	14,14	19,15	15,14	13,16	15,14	↑ 25,5%
Gas PEG entrega Ene-21	19,08	14,10	19,12	15,12	13,19	15,12	↑ 26,2%
PVB Q1-21 -MIBGAS Derivatives-	20,23	15,58	20,72	13,80	13,80	14,76	↑ 46,6%
PVB Q1-21 -OTC-	20,35	15,81	20,35	16,14	14,40	16,14	↑ 26,1%
Gas NBP entrega Q1-21	20,57	15,27	20,57	16,20	14,07	16,20	↑ 27,0%
Gas TTF entrega Q1-21	18,85	13,85	18,85	15,23	13,19	15,23	↑ 23,8%
Gas PEG entrega Q1-21	18,49	14,01	18,90	14,99	13,12	14,99	↑ 23,4%
PVB Q2-21 -MIBGAS Derivatives-	-	-	-	-	-	-	-
PVB Q2-21 -OTC-	-	-	-	13,95	13,95	13,95	-
Gas NBP entrega Q2-21	16,54	12,73	16,54	13,45	12,05	13,45	↑ 23,0%
Gas TTF entrega Q2-21	16,55	12,70	16,55	13,57	12,17	13,57	↑ 22,0%
Gas PEG entrega Q2-21	16,48	12,72	16,48	13,52	12,20	13,52	↑ 21,9%
PVB YR-21 -MIBGAS Derivatives-	15,96	15,12	15,96	14,82	14,25	14,82	↑ 7,7%
PVB YR-21 -OTC-	17,29	14,46	17,57	15,17	13,65	15,17	↑ 14,0%
Gas NBP entrega YR-21	17,62	13,73	17,62	14,54	13,08	14,54	↑ 21,2%
Gas TTF entrega YR-21	17,05	13,52	17,05	14,35	12,93	14,35	↑ 18,8%
Gas PEG entrega YR-21	16,87	13,39	17,19	14,19	12,86	14,19	↑ 18,91%
[CONFIDENCIAL]							
GNL JKM (M+1)	39,76	20,88	39,76	20,86	18,02	20,86	↑ 90,6%

* Precios medios diarios de transacciones negociadas en PVB en el mercado OTC y cotizaciones en MIBGAS, NBP, TTF y PEG, así como referencias de precios GNL.

** Último día del mes en el que se ha registrado transacción en PVB en el mercado OTC y último día del mes en caso de valores cotizados para el resto de referencias.

El contrato PVB Ene-21 cotizó en MIBGAS en diciembre y en MIBGAS Derivatives en noviembre.

Fuente: elaboración propia a partir de datos de MIBGAS, MIBGAS Derivatives, Agencias de Intermediación, ICE, Platts, EEX, World Gas Intelligence y Refinitiv.

¹ Impulsados por el anuncio de la decisión del presidente de la Comisión Europea de incrementar al 55% el objetivo de reducción de emisiones para 2030.

Aumento del volumen de gas negociado en el PVB, tanto en los mercados organizados como en el mercado OTC

El volumen de negociación en los mercados de gas (organizados² y no organizado³) de contratos de compraventa en el PVB se situó en 47.485,2 GWh⁴ en el mes de diciembre, un 22,8% superior al volumen negociado el mes anterior (38.680,3 GWh). La negociación aumentó tanto en los mercados organizados (31,8%) como en el mercado OTC (21,6%). Asimismo, el volumen total negociado en diciembre de 2020 fue un 34,6% superior al negociado durante el mismo mes del año anterior (35.279,4 GWh).

El volumen OTC, MS-ATR y registrado (41.461,2 GWh), representó el 87,3% del volumen total negociado en los mercados de gas (organizados y OTC) en diciembre de 2020, siendo el 88,2% el mes anterior. De dicho volumen total OTC, el 69,3% se negoció de forma bilateral (66,2% en el mes de noviembre) y el 30,7% fue intermediado por agencias (33,8% el mes anterior).

Cuadro 2. Volumen negociado

Volumen negociado GWh	Contratos de compraventa en PVB-ES. Total Mes actual diciembre 2020	Contratos de compraventa en PVB-ES. Total Mes anterior noviembre 2020	Variación %	Acumulado 2020	Total 2019	% 2020	% 2019
MIBGAS, MIBGAS Derivatives y EEX	6.024,0	4.571,2	31,8%	45.288,1	57.464,3	11,5%	14,4%
MIBGAS*	5.416,8	4.001,9	35,4%	39.779,6	48.269,7	69,2%	84,0%
MIBGAS Derivatives (OMIClear)	606,9	569,3	6,6%	5.484,0	7.626,3	9,5%	13,3%
EEX	0,2	0,0	-	24,6	1.568,3	0,0%	2,7%
OTC	41.461,2	34.109,1	21,6%	349.756,3	340.444,4	88,5%	85,6%
OTC MS-ATR (PVB-ES)**	40.747,9	33.479,1	21,7%	337.828,4	339.156,2	96,6%	99,6%
OTC registrado en cámaras	713,4	630,0	13,2%	11.927,9	1.288,1	3,4%	0,4%
OMIClear	97,2	12,1	703,3%	1.835,8	220,3	15,4%	17,1%
BME Clearing	616,2	617,9	-0,3%	7.148,5	233,8	59,9%	18,2%
European Commodity Clearing (EEX-ECC)	0,0	0,0	-	2.943,6	834,0	24,7%	64,7%
Total	47.485,2	38.680,3	22,8%	395.044,4	397.908,6	100%	100%

* En diciembre de 2020 el volumen negociado mediante producto mes siguiente y resto de mes en MIBGAS y registrado en OMIClear ascendió a 859 GWh (552,4 GWh el mes anterior).

** El volumen OTC MS-ATR no incluye el volumen asociado a las operaciones del GTS de traspaso de mermas.

Fuente: elaboración propia a partir de datos de MIBGAS, MIBGAS Derivatives, OMIClear, BME Clearing, EEX-ECC y ENAGAS.

² Transacciones negociadas en MIBGAS, en MIBGAS Derivatives y EEX.

³ Transacciones negociadas en el mercado OTC (operaciones bilaterales o intermediadas por agencia y que están registradas en el MS-ATR o en cámaras). La información agregada mensual del volumen de las transacciones en la plataforma MS-ATR reflejadas en el cuadro 2 corresponden únicamente al volumen negociado, casado y notificado de órdenes bilaterales de transferencia de titularidad de gas OTC ("over the counter") en el PVB. No se incluyen las nominaciones que realizan los usuarios, a través de dicha plataforma, de órdenes bilaterales de transferencia de titularidad de gas OTC en el resto de hubs físicos (plantas de regasificación y almacenamientos subterráneos) del Sistema Gasista Español.

⁴ La información contenida en el informe incorpora únicamente la cantidad total negociada mediante contratos de compraventa en PVB, no se incluye la negociación en el tanque virtual de balance (TVB) ni en almacenamiento subterráneo (AVB).

Como referencia de la liquidez de los mercados organizados y del mercado no organizado u OTC (MS-ATR y registrado en cámaras), cabe mencionar que el volumen de contratos negociados en diciembre de 2020 con entrega de gas en PVB (47.485,2 GWh) representó el 133% de la demanda de gas natural de dicho mes (35.691 GWh).

El volumen total de negociación en los mercados organizados y en el mercado OTC intermediado (a través de agencias) se situó, en diciembre de 2020, en 18.741,2 GWh, un 16,3% superior al volumen del mes anterior (16.113,6 GWh).

De dicho volumen negociado, el 73,5% (13.780,6 GWh) correspondió a contratos con horizonte de entrega igual o superior a 1 mes⁵. El 26,5% restante correspondió a contratos con horizonte de entrega inferior a 1 mes⁶ (4.960,6 GWh). El 91,9% de la negociación de dichos contratos de corto plazo se realizó en MIBGAS (correspondiendo el 92,7% a la negociación de contratos diarios e intradiarios).

El volumen negociado, en los mercados organizados y en el mercado OTC intermediado, de contratos de compraventa de gas en el PVB mensuales, trimestrales, estacionales y anuales de 2020, con entrega en el mes de diciembre (dic-20, Q4-20, gas de invierno⁷ y anual 2020) se situó en torno a 13.330,9 GWh/mes, representando el 37,4% de la demanda de gas de dicho mes (35.691 GWh).

Valor económico del volumen negociado sobre PVB

En diciembre de 2020, el valor económico del volumen negociado en los mercados organizados y en el mercado OTC intermediado, de los contratos de compraventa de gas con entrega en el PVB (18.741,2 GWh), fue de 321,8 millones de euros, un 35,6% superior al valor económico del volumen negociado el mes anterior (237,2 millones de euros). El precio medio ponderado por el volumen negociado, en dichos mercados, se situó en 17,17 €/MWh en diciembre de 2020, un 16,6% superior al precio medio ponderado por el volumen negociado en el mes anterior, 14,72 €/MWh.

Transacciones de GNL en TVB

Adicionalmente, en el mes de diciembre, se negociaron a través de MIBGAS contratos diarios e intradiarios de GNL en TVB por un volumen de 57.430 MWh (lo que representó el 1,4% de la negociación de dichos contratos diarios e intradiarios con entrega en PVB en este mercado organizado); así como 255.000 MWh de contratos diarios de GNL en TVB a través de agencias de intermediación.

⁵ Se considera como contrato con horizonte de entrega igual a 1 mes si dicho horizonte se extiende durante al menos 28 días.

⁶ Contratos intradiarios y diarios, fines de semana, balances de semana y semanales, balances de mes.

⁷ Contratos de compraventa de gas con entrega en el primer y cuarto trimestres del año. Por contraposición al gas de verano, contratos con entrega en el segundo y tercer trimestres del año.

2. Evolución del volumen de negociación en los mercados organizados y en el mercado no organizado (OTC) de contratos de compraventa de gas con entrega en el punto virtual de balance español (PVB)

2.1. Evolución de la negociación agregada en los mercados organizados y en el mercado OTC de contratos de compraventa de gas con entrega en el PVB

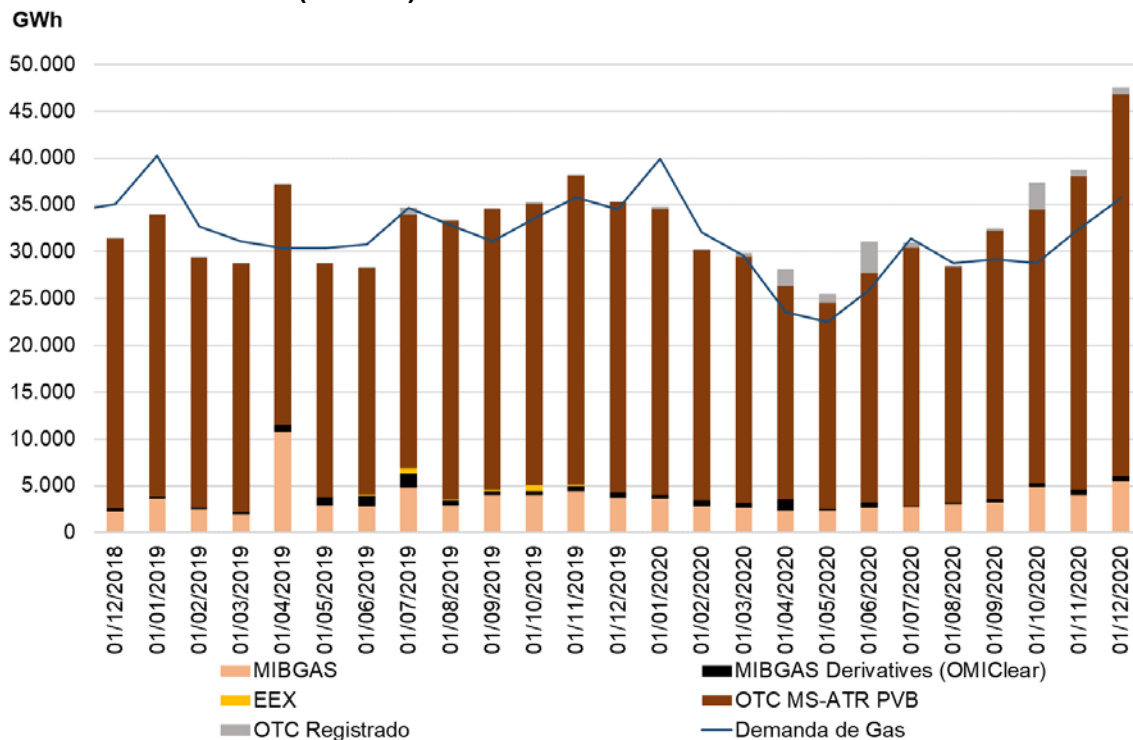
Cuadro 3. Volumen mensual y acumulado anual negociado (en GWh) en el mercado OTC (MS-ATR y registrado), bilateral e intermediado

Volumen negociado GWh	Contratos de compraventa en PVB-ES. Total Mes actual diciembre 2020	Contratos de compraventa en PVB-ES. Total Mes anterior noviembre 2020	Variación %	Acumulado 2020	Total 2019	% 2020	% 2019
OTC PVB-ES: MS-ATR y registrado	41.461,2	34.109,1	21,6%	349.756,3	340.444,4	100,0%	100,0%
<i>OTC Agencias de Intermediación*</i>	12.717,3	11.542,4	10,2%	144.723,7	114.849,1	41,4%	33,7%
<i>OTC Bilateral</i>	28.744,0	22.566,7	27,4%	205.032,6	225.595,2	58,6%	66,3%

* Las agencias de intermediación operan como Sistemas Organizados de Contratación (SOC; OTF por sus siglas en inglés) cuando intermedian contratos de gas.

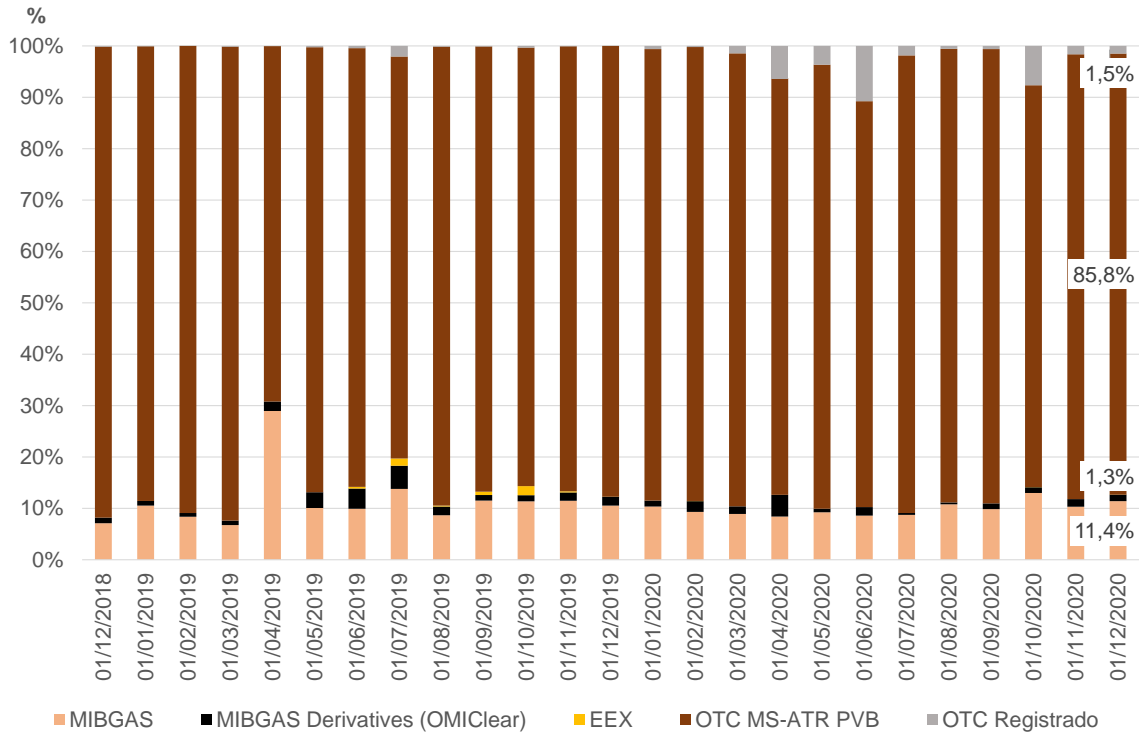
Fuente: elaboración propia a partir de datos de OMIClear, BME Clearing, EEX-ECC, ENAGAS y agencias de intermediación.

Gráfico 1. Volumen mensual negociado (en GWh) en los mercados organizados y en el mercado OTC (MS-ATR y registrados en cámaras) y demanda de gas natural (en GWh). De diciembre de 2018 a diciembre de 2020



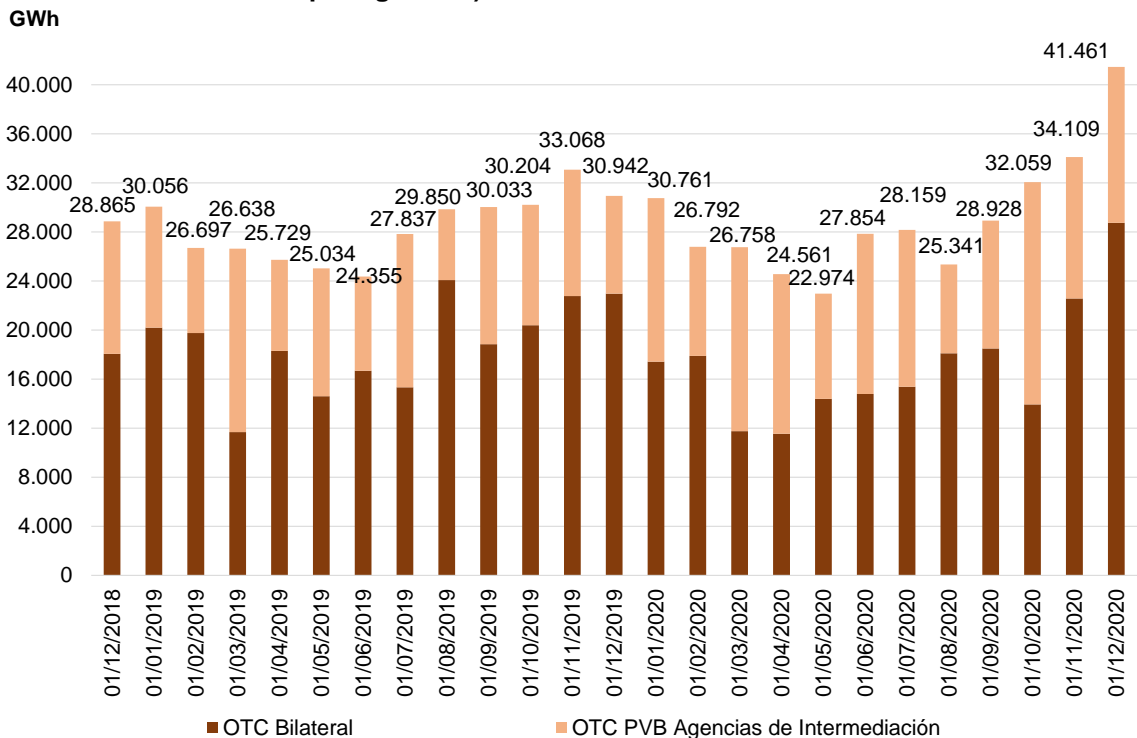
Fuente: elaboración propia a partir de datos de MIBGAS, MIBGAS Derivatives, OMIClear, BME Clearing, EEX-ECC y ENAGAS.

Gráfico 2. Volumen mensual negociado (en %) en los mercados organizados y en el mercado OTC (MS-ATR y registrados en cámaras). De diciembre de 2018 a diciembre de 2020



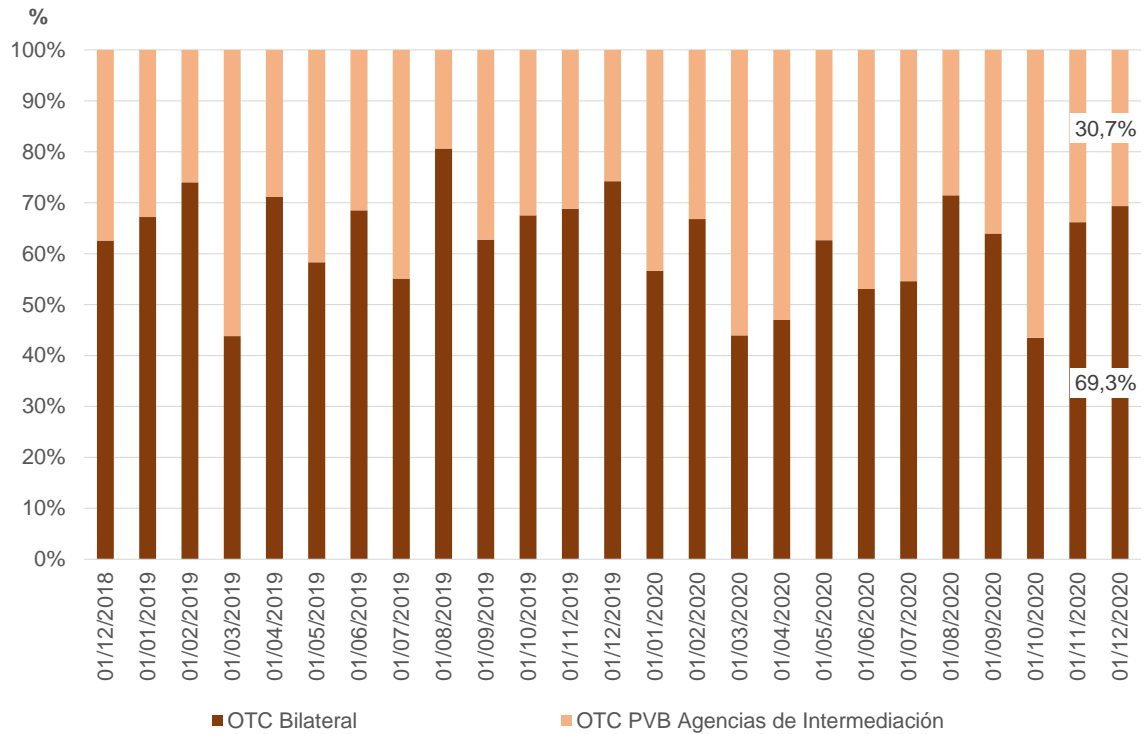
Fuente: elaboración propia a partir de datos de MIBGAS, MIBGAS Derivatives, OMIClear, BME Clearing, EEX-ECC y ENAGAS.

Gráfico 3. Volumen mensual negociado (en GWh) en el mercado OTC (bilateral e intermediado por agencias). De diciembre de 2018 a diciembre de 2020



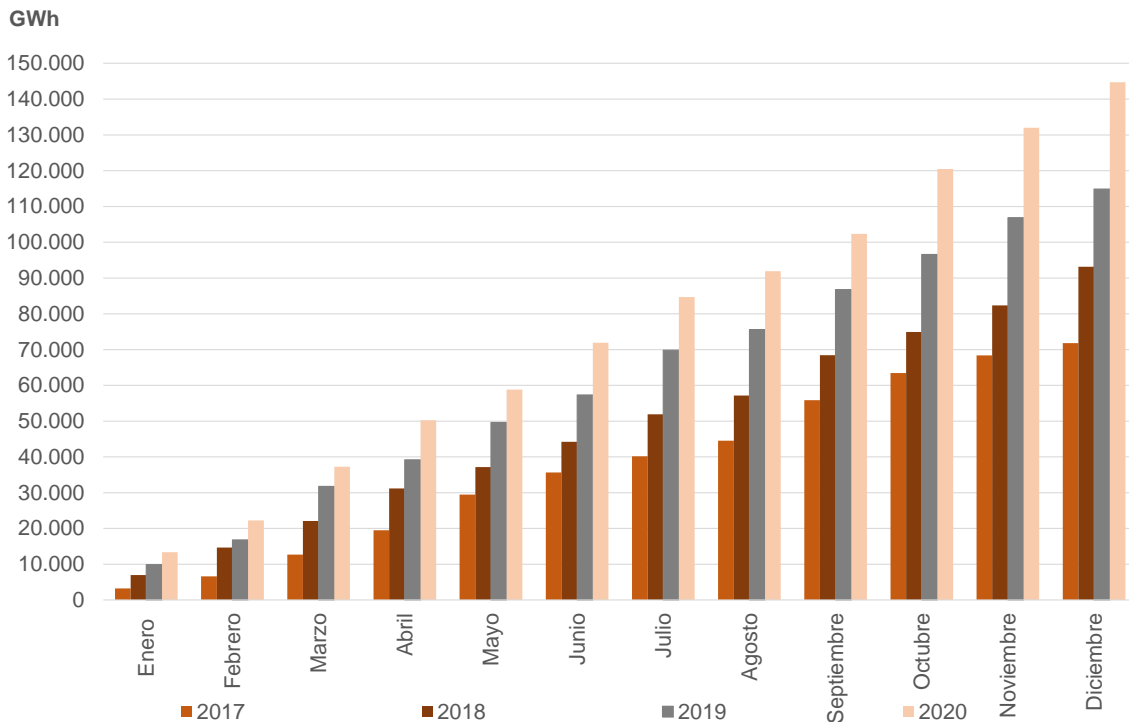
Fuente: elaboración propia a partir de datos de OMIClear, BME Clearing, EEX-ECC, ENAGAS y agencias de intermediación.

Gráfico 4. Volumen mensual negociado (en %) en el mercado OTC, bilateral e intermediado. De diciembre de 2018 a diciembre de 2020



Fuente: elaboración propia a partir de datos de OMIClear, BME Clearing, EEX-ECC, ENAGAS y agencias de intermediación.

Gráfico 5. Volumen mensual acumulado (en GWh) en el mercado OTC intermediado. De enero de 2017 a diciembre de 2020



Fuente: elaboración propia a partir de datos de agencias de intermediación.

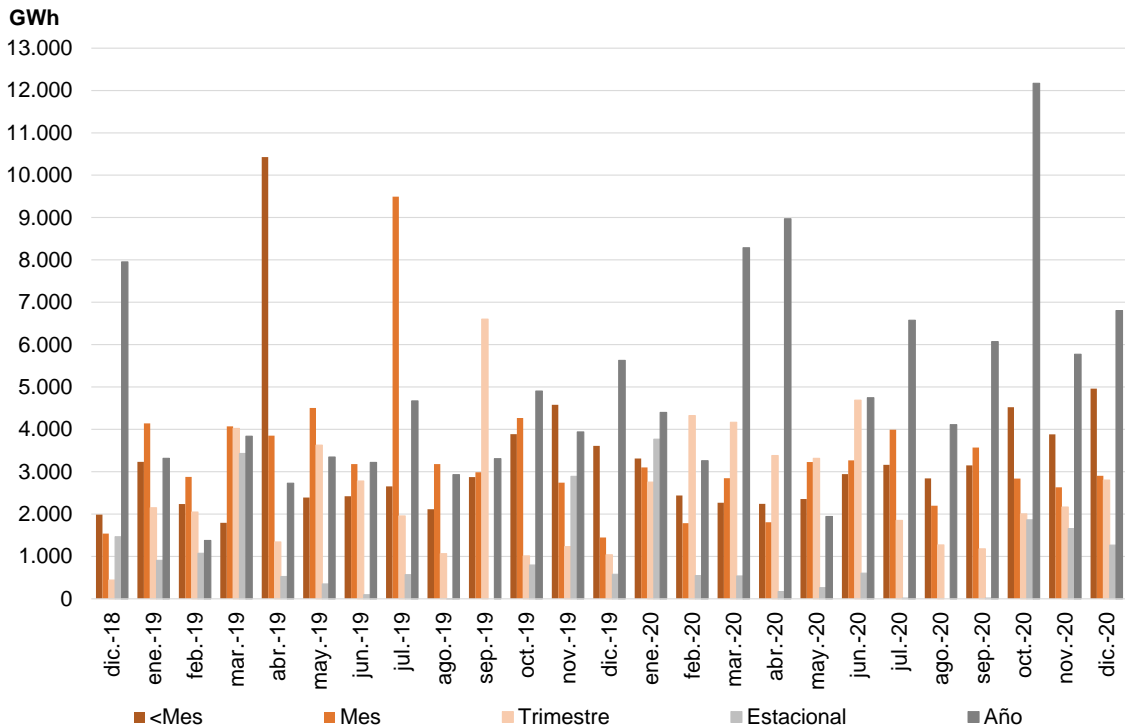
2.2. Evolución de la negociación mensual en los mercados organizados y en el mercado OTC (a través de agencias de intermediación) de contratos de compraventa de gas con entrega en PVB, por horizonte de entrega

Cuadro 4. Volumen negociado en los mercados organizados y en el mercado OTC intermediado, de contratos de compraventa de gas con entrega en PVB, por horizonte de entrega (GWh)

Tipo de contrato	Mes actual Dic-20	Mes anterior Nov-20	% Variación	Total 2020	% Total 2020	Total 2019	% Total 2019
Intradiario y Diario	4.317,1	3.381,2	27,7%	32.559,6	17,1%	38.546,0	22,4%
Intradiario	2.277,7	1.891,8	20,4%	16.054,8	8,4%	16.994,7	9,9%
Diario	2.039,4	1.489,4	36,9%	16.504,8	8,7%	21.551,3	12,5%
Fin de semana	385,2	501,4	-23,2%	4.761,6	2,5%	3.133,8	1,8%
Balance de semana	249,0	0,0	-	468,6	0,2%	19,9	0,0%
Semana	0,0	0,0	-	3,5	0,0%	0,2	0,0%
Balance de Mes	9,3	0,0	-	291,5	0,2%	525,2	0,3%
Total Corto Plazo	4.960,6	3.882,6	27,8%	38.084,8	20,0%	42.225,1	24,5%
Mensual	2.902,8	2.632,8	10,3%	34.169,9	18,0%	46.760,1	27,1%
Balance de Trimestre	0,0	0,0	-	0,0	0,0%	0,0	0,0%
Trimestral	2.805,3	2.168,9	29,3%	33.915,1	17,8%	28.888,9	16,8%
Estacional (Verano/Invierno)	1.266,4	1.658,0	-23,6%	10.720,8	5,6%	11.227,3	6,5%
Anual	6.806,2	5.771,4	17,9%	73.121,2	38,5%	43.212,0	25,1%
Total Largo Plazo	13.780,6	12.231,0	12,7%	151.927,0	80,0%	130.088,3	75,5%
Total	18.741,2	16.113,6	16,3%	190.011,8	100,0%	172.313,4	100,0%

Fuente: elaboración propia a partir de datos de MIBGAS, MIBGAS Derivatives, EEX y agencias de intermediación.

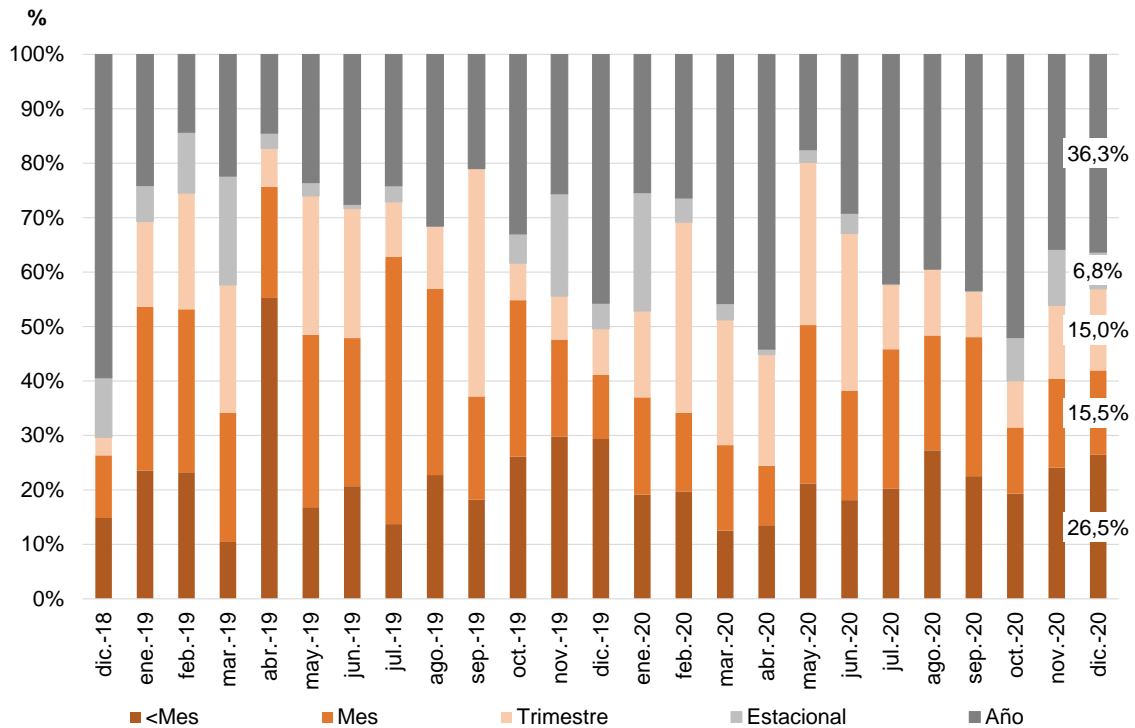
Gráfico 6. Volumen mensual de negociación (en GWh) en los mercados organizados y en el mercado OTC intermediado, por horizonte de entrega. De diciembre de 2018 a diciembre de 2020



Nota: <Mes: Contratos de compraventa de gas, con entrega en PVB, de corto plazo inferior a 1 mes (intradía, diarios, fines de semana, balances de semana, semanales y balances de mes); Mes: Mensuales de 1 mes; Trimestres: Vencimientos menores o iguales a 3 meses; Estacional: Verano e Invierno; Años: Igual a 1 año.

Fuente: elaboración propia a partir de datos de MIBGAS, MIBGAS Derivatives, EEX y agencias de intermediación.

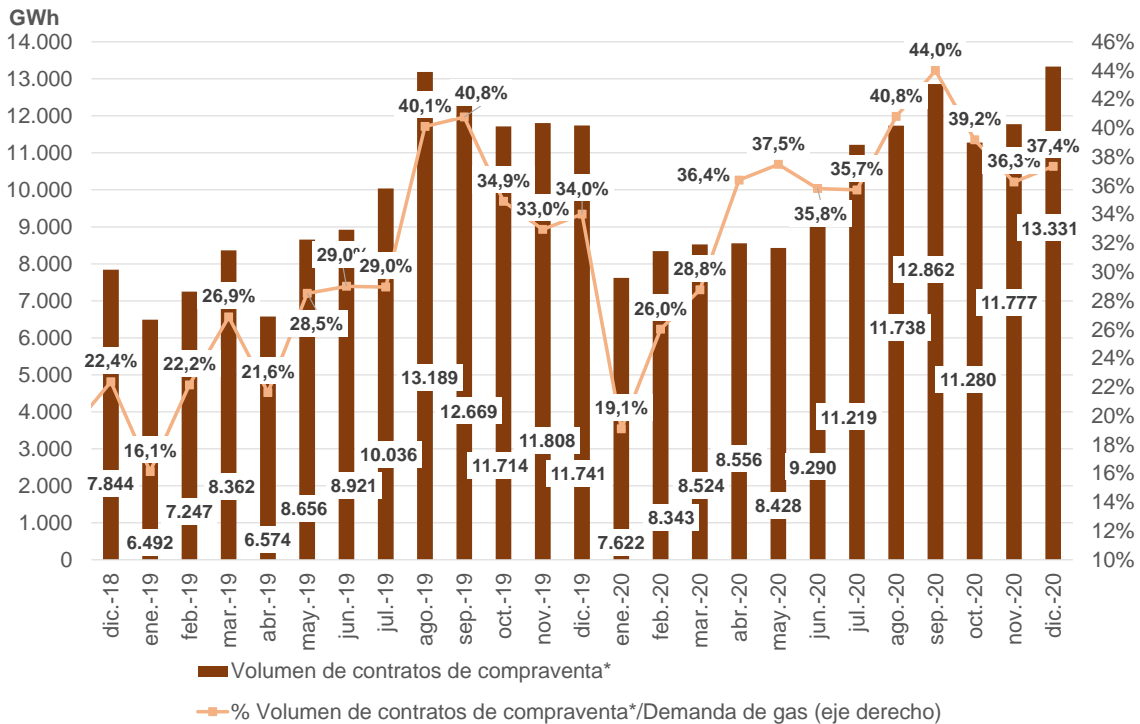
Gráfico 7. Volumen mensual de negociación (en %) en los mercados organizados y en el mercado OTC intermediado, por horizonte de entrega. De diciembre de 2018 a diciembre de 2020



Nota: <Mes: Contratos de compraventa de gas, con entrega en PVB, de corto plazo inferior a 1 mes (intradía, diarios, fines de semana, balances de semana, semanales y balances de mes); Mes: Mensuales de 1 mes; Trimestres: Vencimientos menores o iguales a 3 meses; Estacional: Verano e Invierno; Años: Igual a 1 año.

Fuente: elaboración propia a partir de datos de MIBGAS, MIBGAS Derivatives, EEX y agencias de intermediación.

Gráfico 8. Volumen negociado por mes de entrega* en los mercados organizados y en el mercado OTC intermediado y porcentaje sobre la demanda mensual de gas. De diciembre de 2018 a diciembre de 2020



* Contratos de compraventa de gas mensuales, trimestrales, estacionales y anuales, con entrega en el PVB en el mes correspondiente, negociados en MIBGAS, MIBGAS Derivatives, EEX y en el mercado OTC intermediado.

Fuente: elaboración propia a partir de datos de MIBGAS, MIBGAS Derivatives, EEX y agencias de intermediación.

3. Evolución de los precios a plazo de los contratos de compraventa de gas, con entrega en PVB, y del índice MIBGAS

3.1. Evolución de los precios a plazo en los mercados organizados y en el mercado OTC (a través de agencias de intermediación) de los contratos de compraventa de gas, en PVB, con horizonte de entrega igual o superior al mes

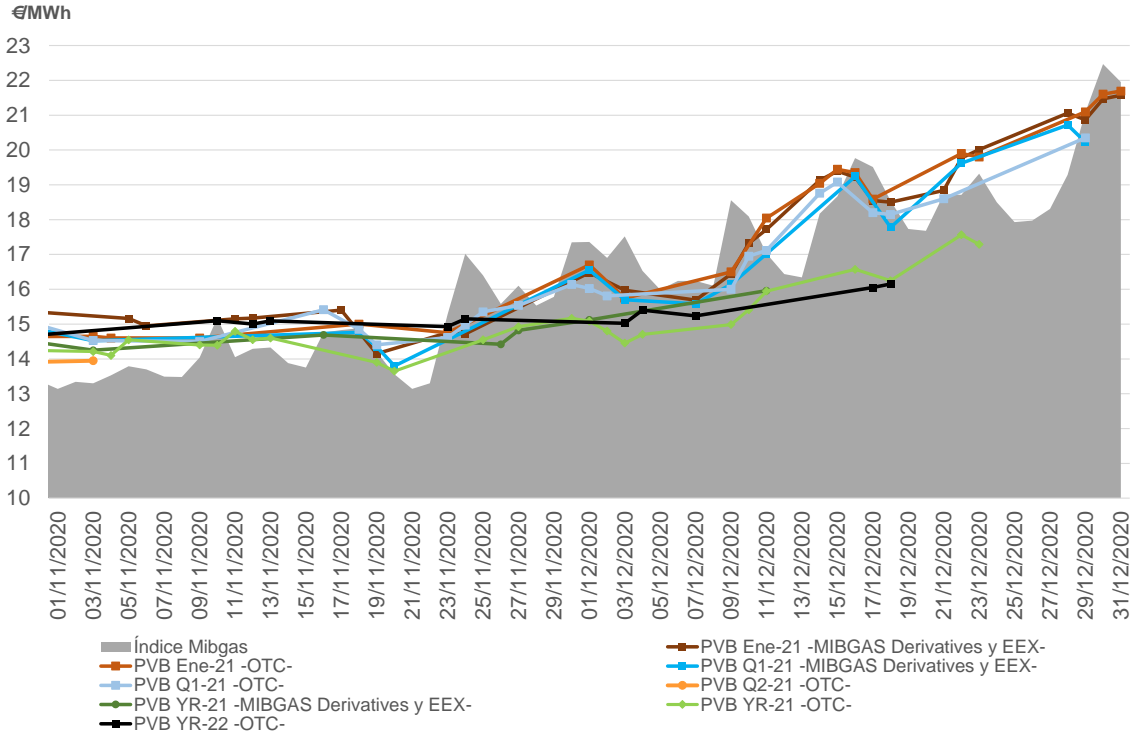
Cuadro 5. Precios a plazo de gas* de contratos de compraventa de gas con entrega igual o superior al mes, en PVB, negociados en los mercados organizados y en el mercado OTC intermediado

Contratos	MES DE DICIEMBRE DE 2020				MES DE NOVIEMBRE DE 2020				% Δ Últ. Cotiz. dic-20 vs. nov-20
	Último Precio €/MWh	Precio máximo €/MWh	Precio mínimo €/MWh	Precio Medio Ponderado €/MWh	Último Precio €/MWh	Precio máximo €/MWh	Precio mínimo €/MWh	Precio Medio Ponderado €/MWh	
PVB Ene-21 -OTC-	21,69	21,70	15,74	18,87	14,75	15,00	14,60	14,75	47,1%
PVB Ene-21 -MIBGAS Derivatives y EEX-	21,57	21,57	15,69	18,55	14,72	15,40	14,15	15,00	46,5%
PVB Q1-21 -OTC-	20,35	20,35	15,75	17,30	16,14	16,14	14,00	15,20	26,1%
PVB Q1-21 -MIBGAS Derivatives y EEX-	20,23	20,72	15,58	18,23	13,80	14,76	13,80	14,49	46,6%
PVB Q2-21 -OTC-	-	-	-	-	13,95	14,00	13,70	13,95	-
PVB Q2-21 -MIBGAS Derivatives y EEX-	-	-	-	-	-	-	-	-	-
PVB YR-21 -OTC-	17,29	17,60	14,45	16,29	15,17	15,20	13,65	14,70	14,0%
PVB YR-21 -MIBGAS Derivatives y EEX-	15,96	15,96	15,12	15,54	14,82	14,82	14,25	14,60	7,7%
PVB YR-22 -OTC-	16,15	18,40	17,90	18,24	15,15	15,15	14,93	15,09	6,6%
PVB YR-22 -MIBGAS Derivatives y EEX-	-	-	-	-	-	-	-	-	-

* Los precios se calculan a partir de la serie de precios de todas las transacciones realizadas en el mes.

Fuente: elaboración propia a partir de datos de MIBGAS, MIBGAS Derivatives, EEX y agencias de intermediación.

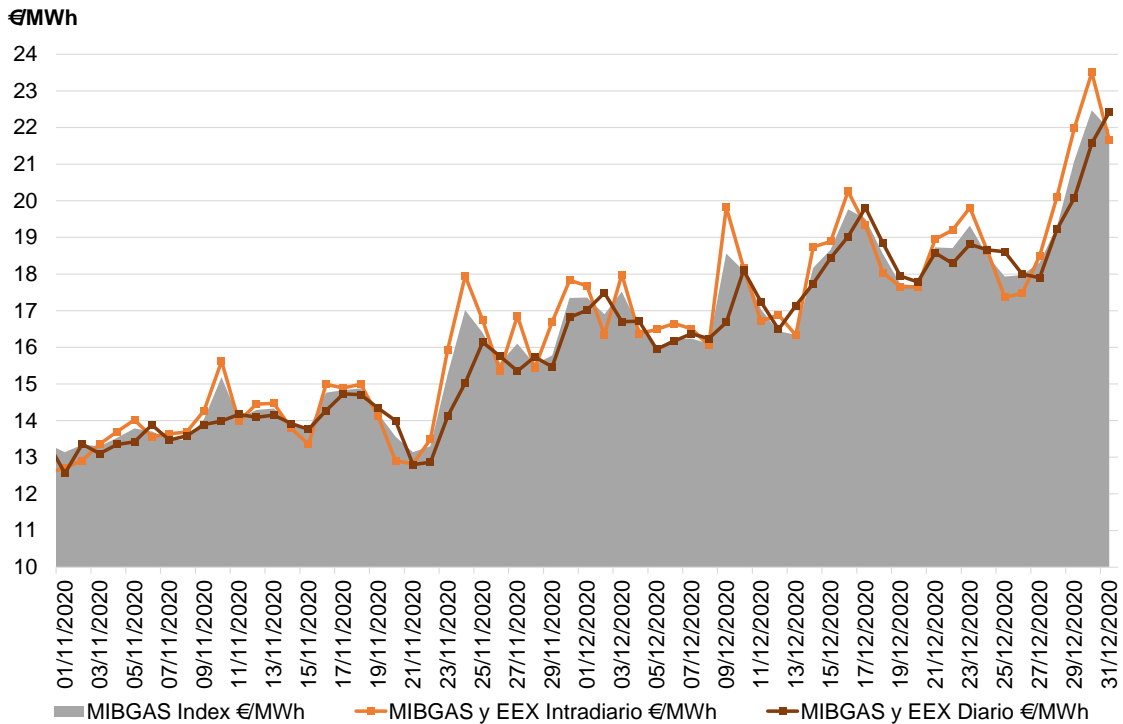
Gráfico 9. Evolución del índice MIBGAS y de los precios a plazo de gas de los contratos de compraventa de gas con entrega igual o superior al mes, en PVB, en los mercados organizados y en el mercado OTC intermediado. Del 1 de noviembre al 31 de diciembre de 2020



Fuente: elaboración propia a partir de datos de MIBGAS, MIBGAS Derivatives, EEX y agencias de intermediación.

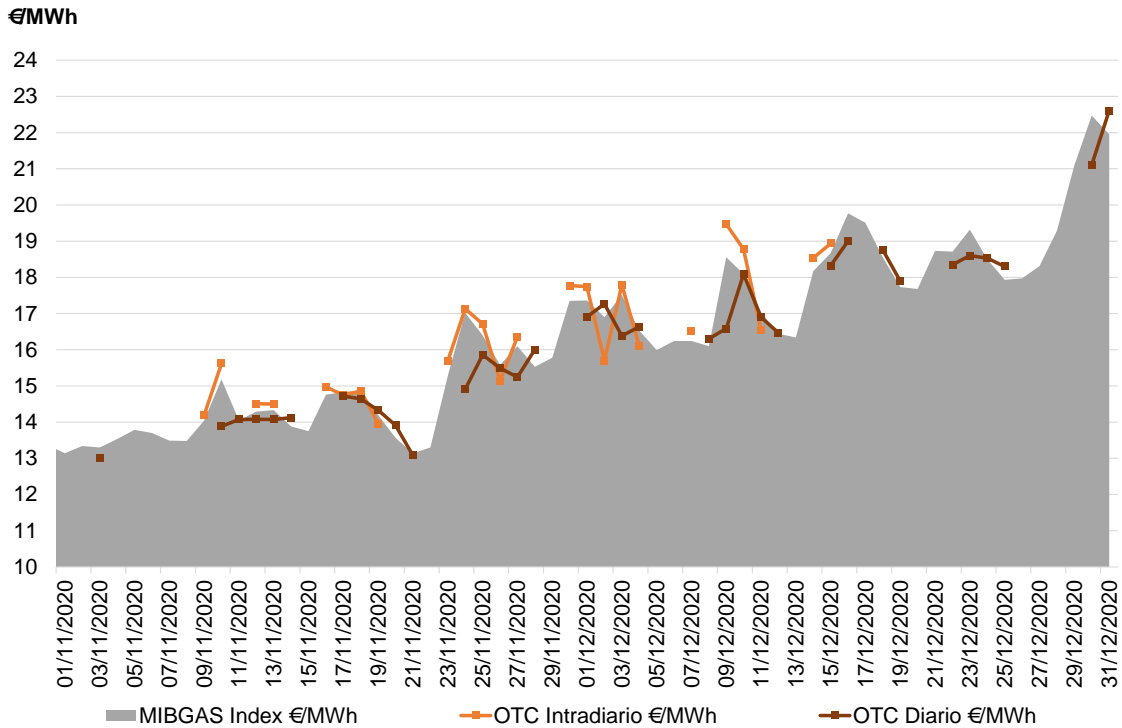
3.2. Evolución de los precios de los contratos de compraventa de gas, en PVB, negociados en los mercados organizados y en el mercado OTC (a través de agencias de intermediación) con horizonte de entrega inferior al mes

Gráfico 10. Evolución del índice MIBGAS y de los precios de gas de los contratos de compraventa intradiario y diario (*day ahead*) correspondientes al día de gas que está siendo calculado, con entrega en el PVB, negociado en MIBGAS y EEX. Del 1 de noviembre al 31 de diciembre de 2020



Fuente: elaboración propia a partir de datos de MIBGAS y EEX.

Gráfico 11. Evolución del índice MIBGAS y de los precios de gas de los contratos de compraventa intradiario y diario (*day ahead*) correspondientes al día de gas que está siendo calculado, con entrega en el PVB, negociado en el mercado OTC intermediado. Del 1 de noviembre al 31 de diciembre de 2020



Fuente: elaboración propia a partir de datos de MIBGAS y agencias de intermediación.

Cuadro 6. Promedio mensual de las diferencias diarias de los precios de gas de los contratos de compraventa intradiario y diario (*day ahead*) correspondientes al día de gas que está siendo calculado, con entrega en el PVB, en los mercados organizados (MIBGAS y EEX) y en el mercado OTC intermediado.

De diciembre de 2019 a diciembre de 2020

	OTC vs. Mercados organizados Diario €/MWh	OTC vs. Mercados organizados Intradiario €/MWh
diciembre-19	0,18	0,13
enero-20	-0,02	-0,09
febrero-20	0,03	0,03
marzo-20	-0,03	0,01
abril-20	-0,01	-0,16
mayo-20	-0,23	-0,11
junio-20	0,00	0,17
julio-20	0,01	-0,11
agosto-20	-0,04	-0,04
septiembre-20	0,04	0,16
octubre-20	0,00	0,02
noviembre-20	-0,04	-0,16
diciembre-20	-0,12	-0,11

Fuente: elaboración propia a partir de datos de MIBGAS, EEX y agencias de intermediación.

4. Primas de riesgo ex post de los contratos de compraventa de gas con entrega en el PVB

Cuadro 7. Precio medio ponderado (PMP) de los contratos a plazo de compraventa de gas, con entrega en el PVB, en el mes correspondiente, PMP del último día de negociación de los contratos mensuales, precio spot (contratos *day ahead*) medios mensuales y diferenciales de dichos PMP respecto al precio spot medio mensual (en €/MWh). De diciembre de 2019 a diciembre de 2020

Periodo de entrega	PMP de los contratos a plazo con entrega en el mes ¹ €/MWh	PMP último día de negociación PVB-ES a un mes ² €/MWh	Precio spot (<i>day ahead</i>) medio mensual €/MWh	Prima de riesgo ex post ³ €/MWh	Prima de riesgo ex post ⁴ €/MWh
	A	B	C	A-C	B-C
dic-19	19,11	15,27	12,02	7,09	3,25
ene-20	19,08	12,29	11,84	7,25	0,45
feb-20	17,78	11,16	9,86	7,92	1,30
mar-20	17,51	9,34	8,60	8,91	0,74
abr-20	14,98	6,80	7,38	7,60	-0,58
may-20	15,17	6,24	5,39	9,78	0,85
jun-20	13,81	5,07	6,49	7,32	-1,42
jul-20	13,41	7,33	6,44	6,97	0,89
ago-20	13,16	6,87	9,39	3,77	-2,52
sep-20	13,19	12,36	11,42	1,77	0,93
oct-20	14,94	12,23	13,42	1,53	-1,19
nov-20	15,41	14,55	14,38	1,03	0,17
dic-20	15,57	16,19	18,20	-2,64	-2,02

¹ Precio medio de los contratos a plazo mensuales, trimestrales, estacionales y anuales, negociados en los mercados organizados y en el mercado OTC intermediado, con entrega en el PVB en el mes correspondiente, ponderado por el volumen negociado que se entrega en dicho mes.

² Precio medio del contrato de compraventa mensual en los últimos cinco días naturales de cotización, con entrega en el PVB en el mes correspondiente, ponderado por el volumen negociado de dicho contrato en los mercados organizados y en el mercado OTC intermediado o, si no hubiera negociación, su cotización.

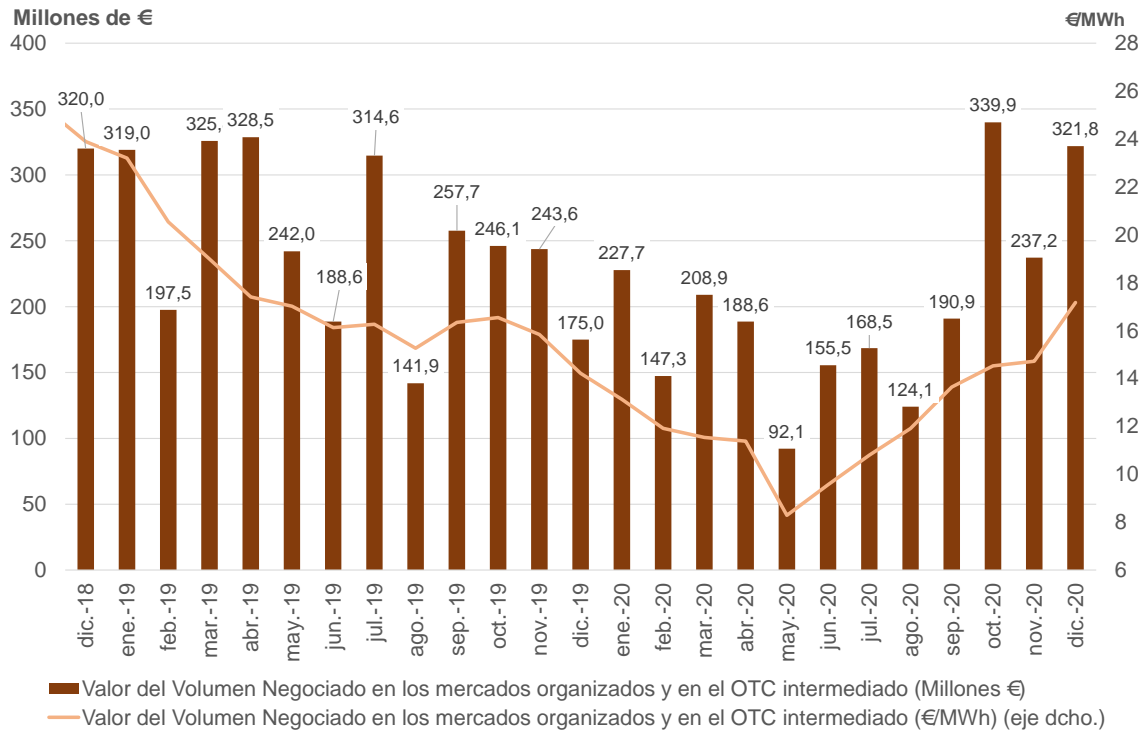
³ Prima de riesgo ex post, definida como la diferencia entre los precios a plazo de los productos negociados en los mercados organizados y en el mercado OTC intermediado, con entrega en un periodo concreto, y el precio spot (*day ahead*) correspondiente a ese periodo. Para el cálculo de la prima de riesgo se toma en consideración el precio referido en el punto 1.

⁴ Para el cálculo de esta prima de riesgo se toma en consideración el precio referido en el punto 2.

Fuente: elaboración propia a partir de datos de MIBGAS, MIBGAS Derivatives, EEX y agencias de intermediación

5. Evolución del valor económico del volumen negociado en los mercados organizados y en el mercado OTC (a través de agencias de intermediación) de contratos de compraventa de gas, con entrega en PVB, por mes de negociación

Gráfico 12. Valor económico (en millones de € y €/MWh) del volumen negociado en los mercados organizados y en el OTC intermediado de contratos de compraventa de gas, con entrega en el PVB, por mes de negociación. De diciembre de 2018 a diciembre de 2020



Fuente: elaboración propia a partir de datos de MIBGAS, MIBGAS Derivatives, EEX y agencias de intermediación.

