

## NOTA DE PRENSA

### Las líneas de fibra óptica hasta el hogar (FTTH) rozaron los 7 millones en febrero

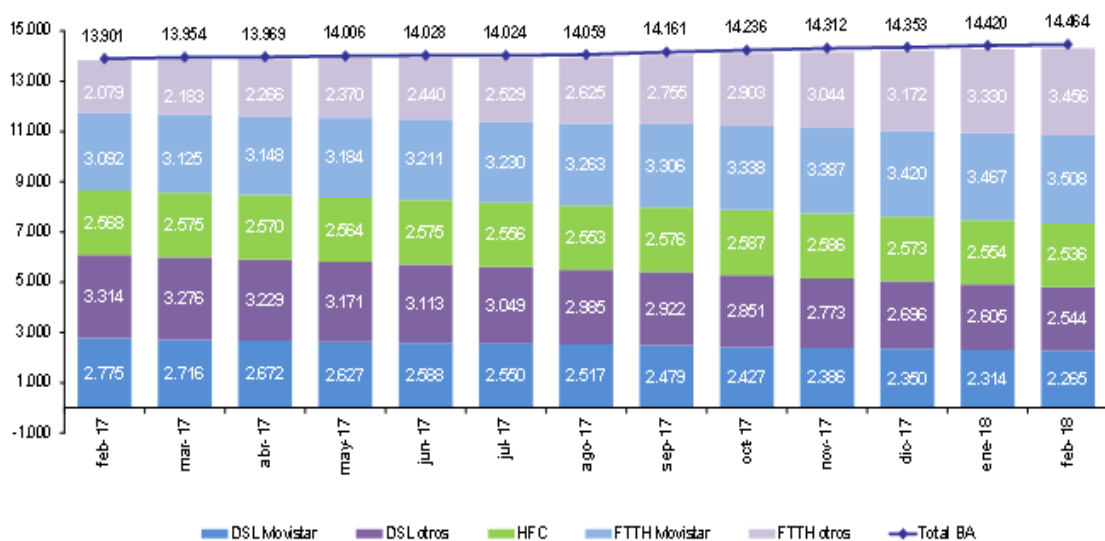
- En el último año las líneas FTTH sumaron 1,8 millones, frente a la pérdida de 1,3 millones de líneas con tecnología DSL
- El mes cerró con una cifra de 52,2 millones de líneas móviles, un 2,2% más que hace un año

**Madrid, 22 de mayo de 2018.-** El total de líneas de fibra FTTH rozó los 7 millones en febrero, con un crecimiento en el mes de 167.330 líneas. Algo más de la mitad de estas líneas FTTH (un 50,4%) corresponde a Movistar, con un parque de 3,5 millones de líneas. A nivel anual, respecto a febrero de 2017, destaca el aumento de 1,8 millones de líneas FTTH, frente a la pérdida de 1,3 millones de líneas con tecnología DSL.

Son datos del mes de febrero del 2018 referentes al mercado de las telecomunicaciones que publicamos en [CNMCData](#).

El parque total de banda ancha fija aumentó este mes en 44.594 líneas hasta un total de 14,5 millones y una proporción de 31,1 líneas por cada 100 habitantes.

### EVOLUCIÓN LÍNEAS DE BANDA ANCHA FIJA POR TECNOLOGÍA<sup>1</sup> (miles)



Fuente: CNMC

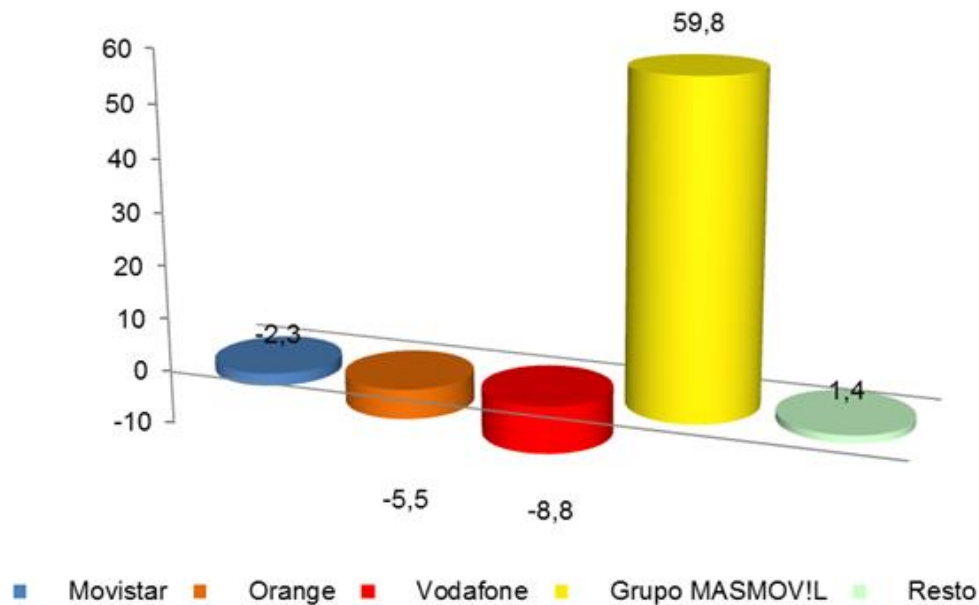
<sup>1</sup> En el total de banda ancha del gráfico se incluyen las líneas de otras tecnologías distintas a DSL, HFC o FTTH, aunque no aparecen desglosadas.

*Documento no oficial, destinado a los medios de comunicación y que no vincula a la CNMC*

*Las estadísticas se publican en el sitio CNMC y se pueden consultar mediante el vínculo que figura en la nota de prensa*

*Reproducción permitida solo si se cita la fuente.*

## GANANCIA MENSUAL LÍNEAS BANDA ANCHA FIJA FEBRERO 2018<sup>2</sup> (miles)



Fuente: CNMC

El 91,5% del total de líneas se concentra en los tres principales operadores, Movistar, Orange (incluido Jazztel) y Vodafone (incluido Ono).

### Telefonía móvil

El parque de líneas móviles ganó 124.380 líneas en febrero. El mes cerró con una cifra de 52,2 millones de líneas móviles, un 2,2% más que hace un año. La penetración fue de 112,3 líneas por cada 100 habitantes. Las líneas M2M sumaron 5,08 millones, un 12,8% más.

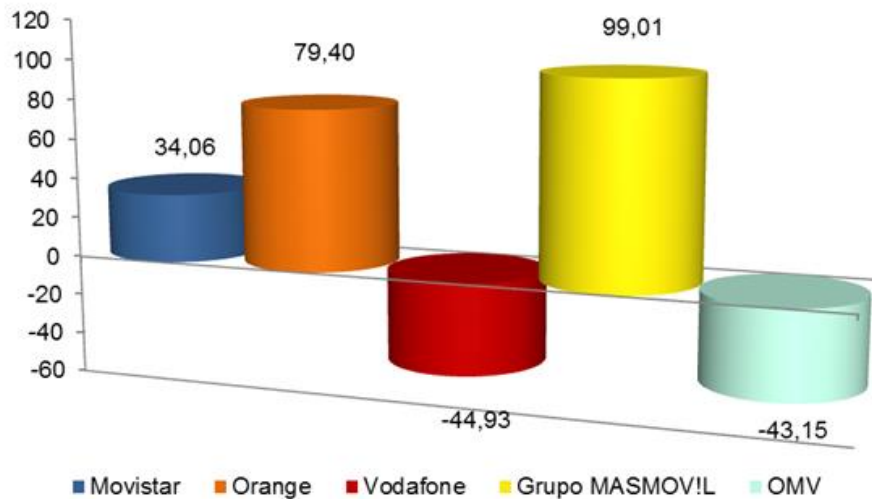
<sup>2</sup> Vodafone incluye los datos de Ono y Orange incluye los de Jazztel. Grupo MASMOV!L incluye los datos de Mas Móvil, Yoigo, Pepephone y Xtra Telecom. Se incluyen las líneas de otras tecnologías distintas a DSL, HFC o FTTH.

*Documento no oficial, destinado a los medios de comunicación y que no vincula a la CNMC*

*Las estadísticas se publican en el sitio CNMC y se pueden consultar mediante el vínculo que figura en la nota de prensa*

*Reproducción permitida solo si se cita la fuente.*

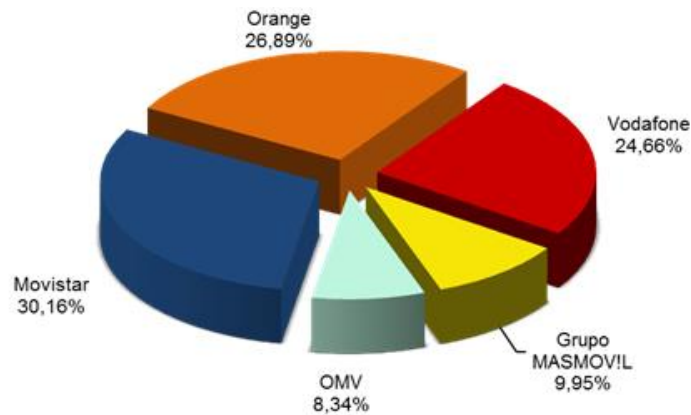
### GANANCIA NETA MENSUAL LÍNEAS MÓVILES FEBRERO 2018<sup>3</sup> (miles)



Fuente: CNMC

Los tres principales operadores representaron el 81,8% del total de líneas móviles en el mercado.

### CUOTA DE MERCADO LÍNEAS MÓVILES FEBRERO 2018<sup>4</sup>



Fuente: CNMC

<sup>3</sup> Vodafone incluye los datos de Ono y Orange incluye los de Jazztel. Grupo MASMOVIL incluye los datos de Mas Móvil, Yoigo y Pepephone. Además, a partir de febrero, Grupo MASMOVIL incluye también los datos del OMV LlamaYA tras la adquisición de su cartera de clientes a finales de enero de 2017. Los operadores de red incluyen los de los operadores móviles virtuales que son de su propiedad.

*Documento no oficial, destinado a los medios de comunicación y que no vincula a la CNMC*

*Las estadísticas se publican en el sitio CNMC y se pueden consultar mediante el vínculo que figura en la nota de prensa*

*Reproducción permitida solo si se cita la fuente.*

En febrero se portaron 574.121 números móviles, lo que supone un 19,1% más que el volumen registrado en el mismo mes de 2017.

### **Banda ancha móvil**

El parque de voz con banda ancha móvil sumó en febrero 172.147 líneas nuevas y cerró con un total de 42,6 millones, un 6,6% más que en el mismo mes de 2017.

El 82,3% de las líneas de voz con banda ancha móvil se concentra en los tres principales operadores, Movistar, Orange (incluido Jazztel) y Vodafone (incluido Ono).

### **Banda ancha fija mayorista**

El total de líneas de acceso indirecto aumentó en 81.175 unidades en el mes de febrero. En concreto, el servicio NEBA sumó este mes 39.485 nuevas líneas y acumula 1.050.320 líneas, de las cuales 955.108 son de fibra. Este mes se registraron 119 líneas de NEBA local.

El total de bucles desagregados fue de 2,2 millones.

### **Telefonía fija**

El total de líneas fijas aumentó en 21.732. El mes cerró con un total de 19,3 millones de líneas. En el mes de febrero se portaron 173.552 números fijos, un 0,5% menos que el mismo mes del año anterior.

[Más datos en CNMCData](#)

*Documento no oficial, destinado a los medios de comunicación y que no vincula a la CNMC*

*Las estadísticas se publican en el sitio CNMC y se pueden consultar mediante el vínculo que figura en la nota de prensa*

*Reproducción permitida solo si se cita la fuente.*